

LEGENDA

	Limite del comparto
	Superficie Territoriale tot mq. 30.305
	Edifici da recuperare
	Edifici da abbattere
	Edificio A : Palazzina Vecchi, ex uffici
	Edificio B : Ex Autorimessa ed ex uffici filovia, attuale sede del teatro delle passioni
	Edificio C : Ex rimessa tram e uffici
	Edificio D : Ex centrale Aziende Elettriche Municipalizzate
	Edificio E : Ex centrale ENEL
	Edificio F : Ex emporio
	Area G : Cinema estivo
	Edificio H : Sottostazione elettrica
	Edificio I : Ex spogliatoio personale
	Edificio L : Rimessa filobus
	Edificio M : Ex uffici
	Edificio N : Ex magazzini



Pavimentazione in ciottoli di fiume



Sanpietrino in porfido quarzifero

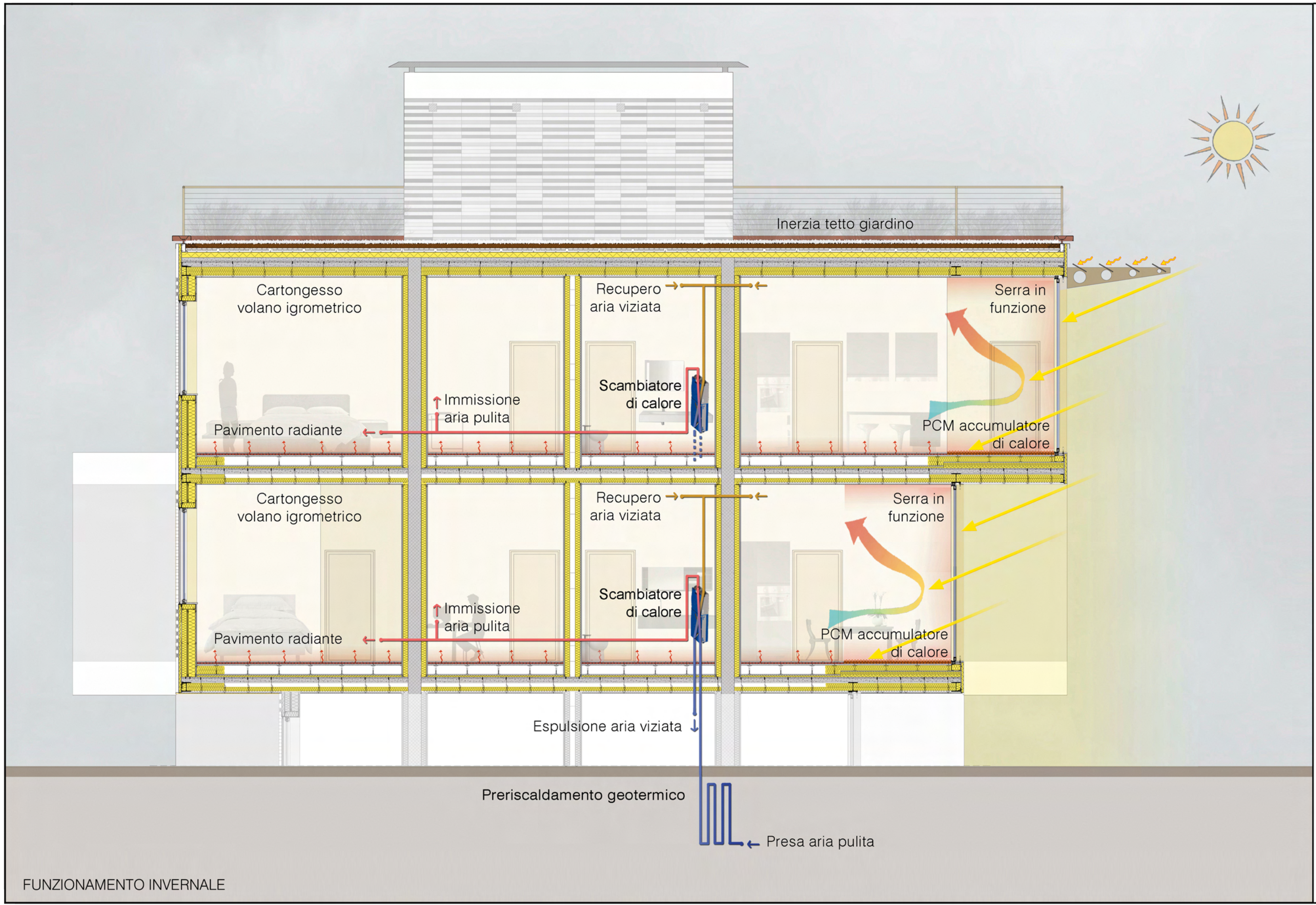


Pavimentazione di pietra in lastre

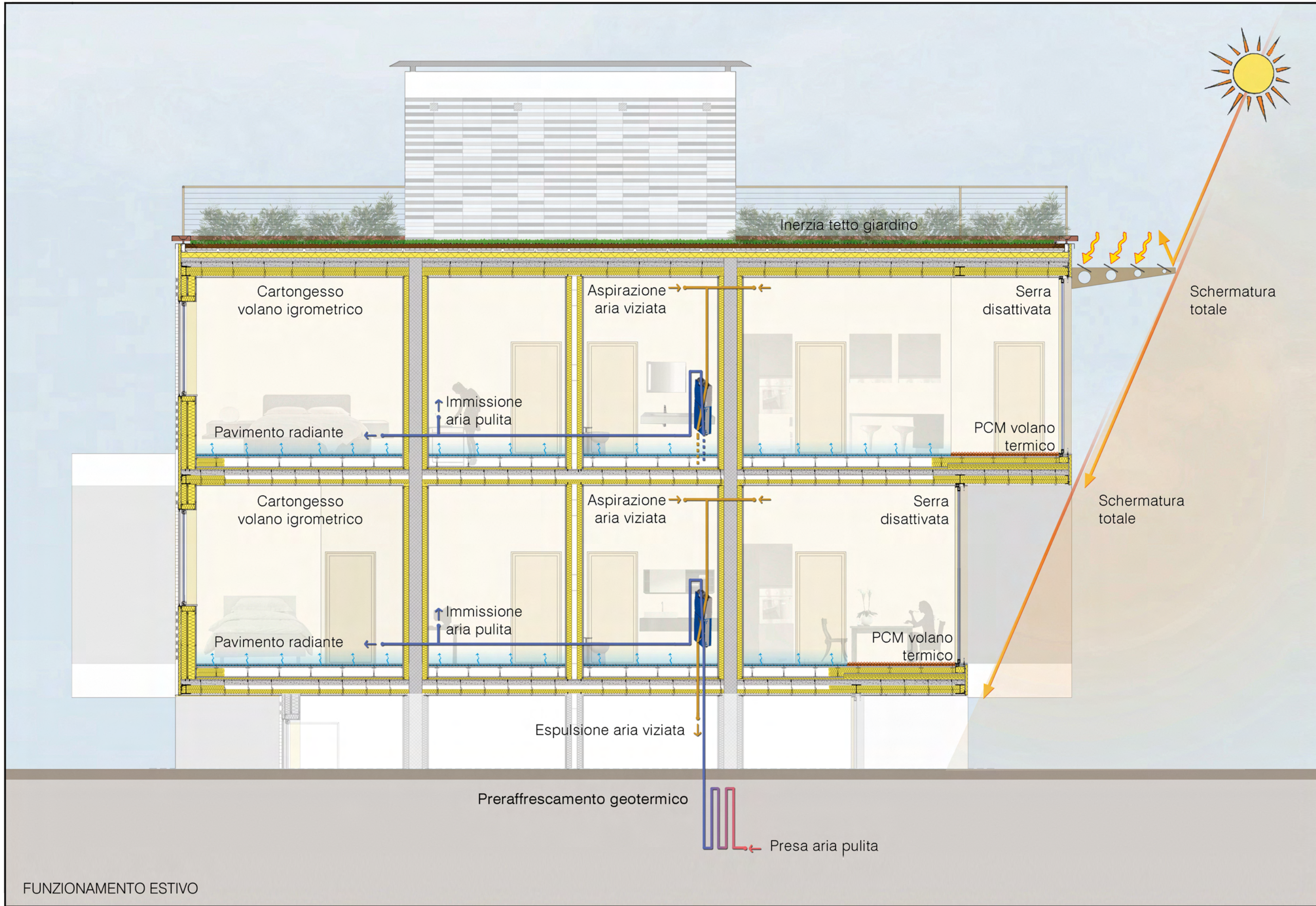


Pavimentazione in legno

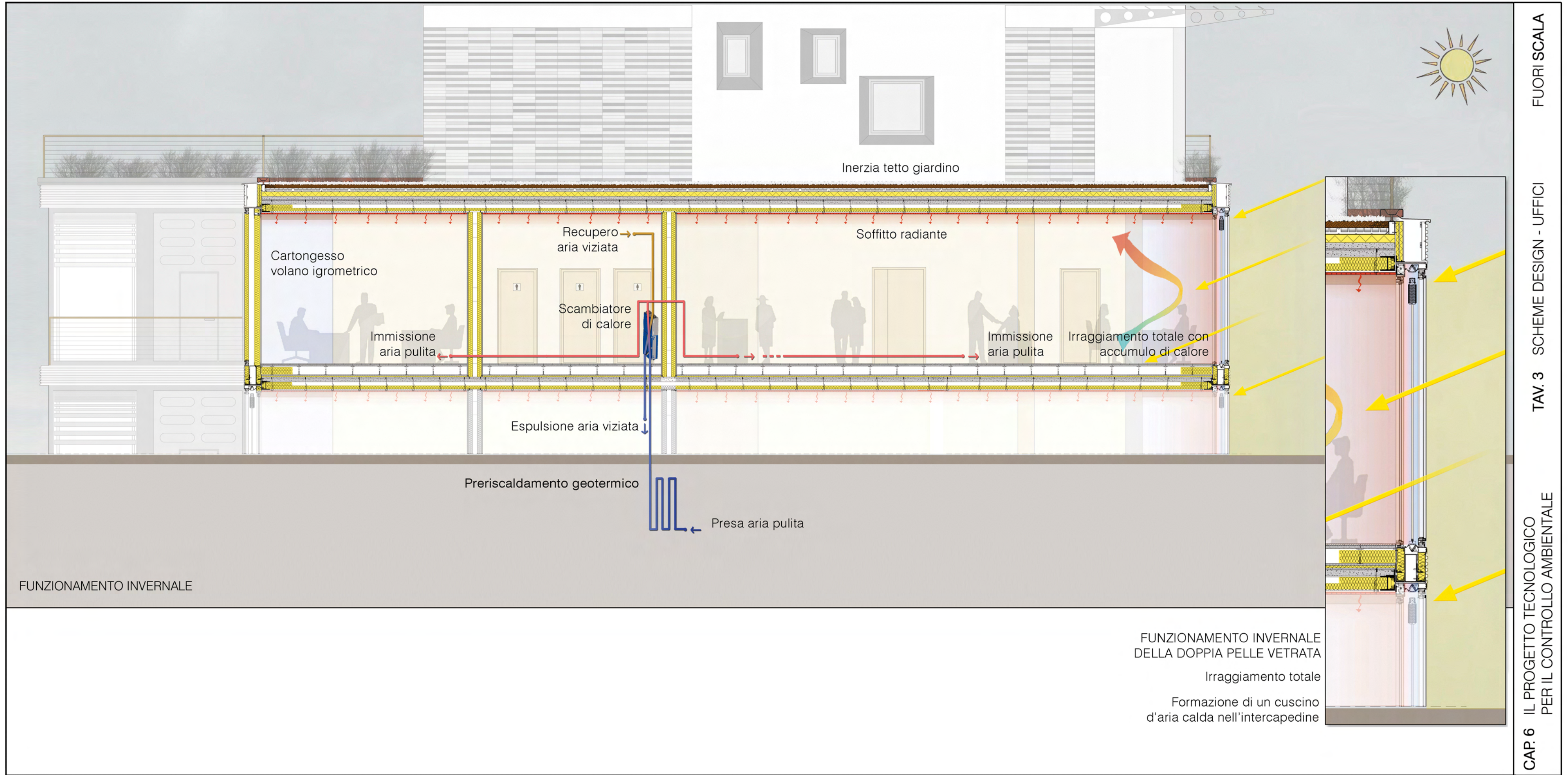


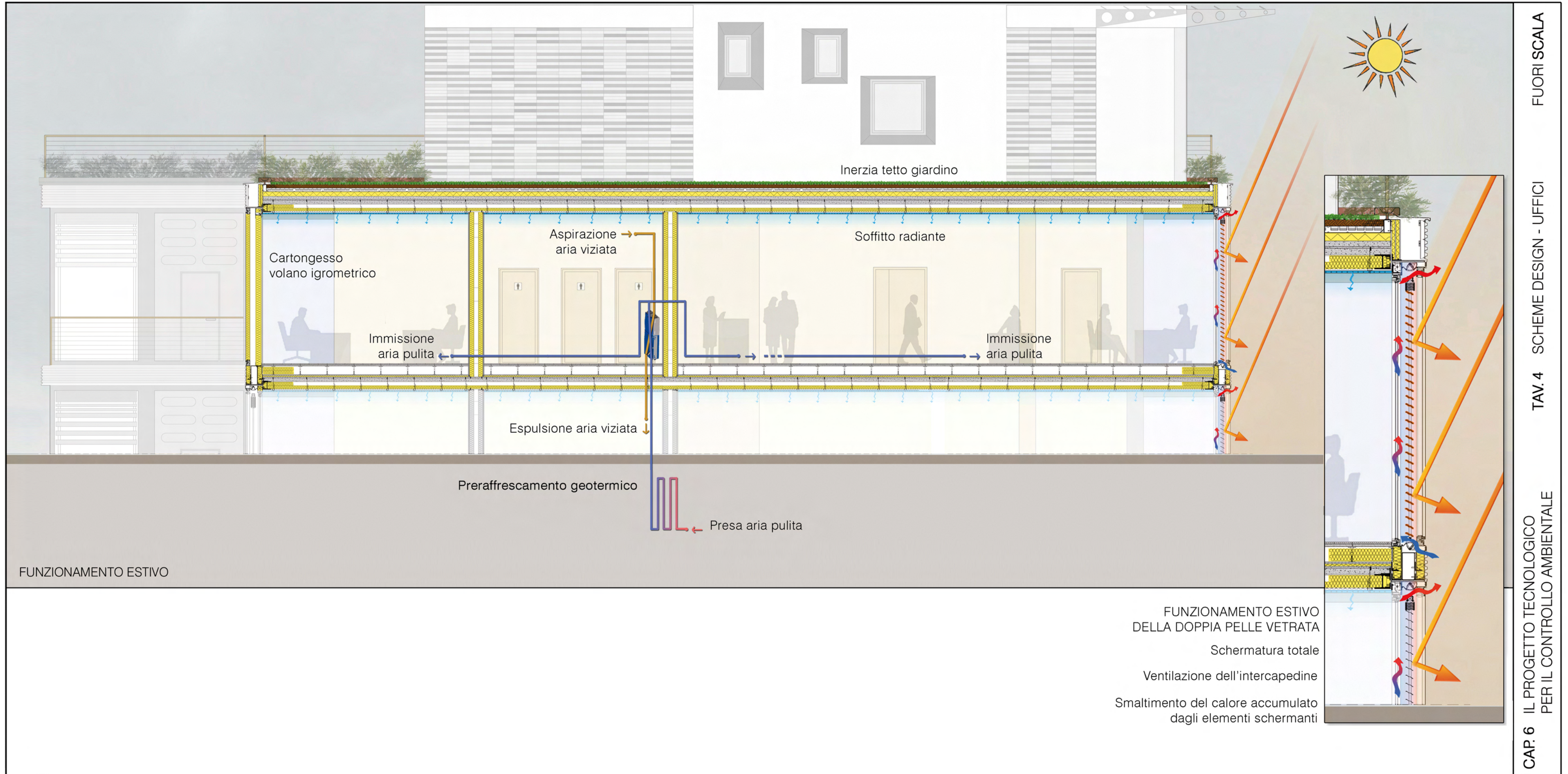


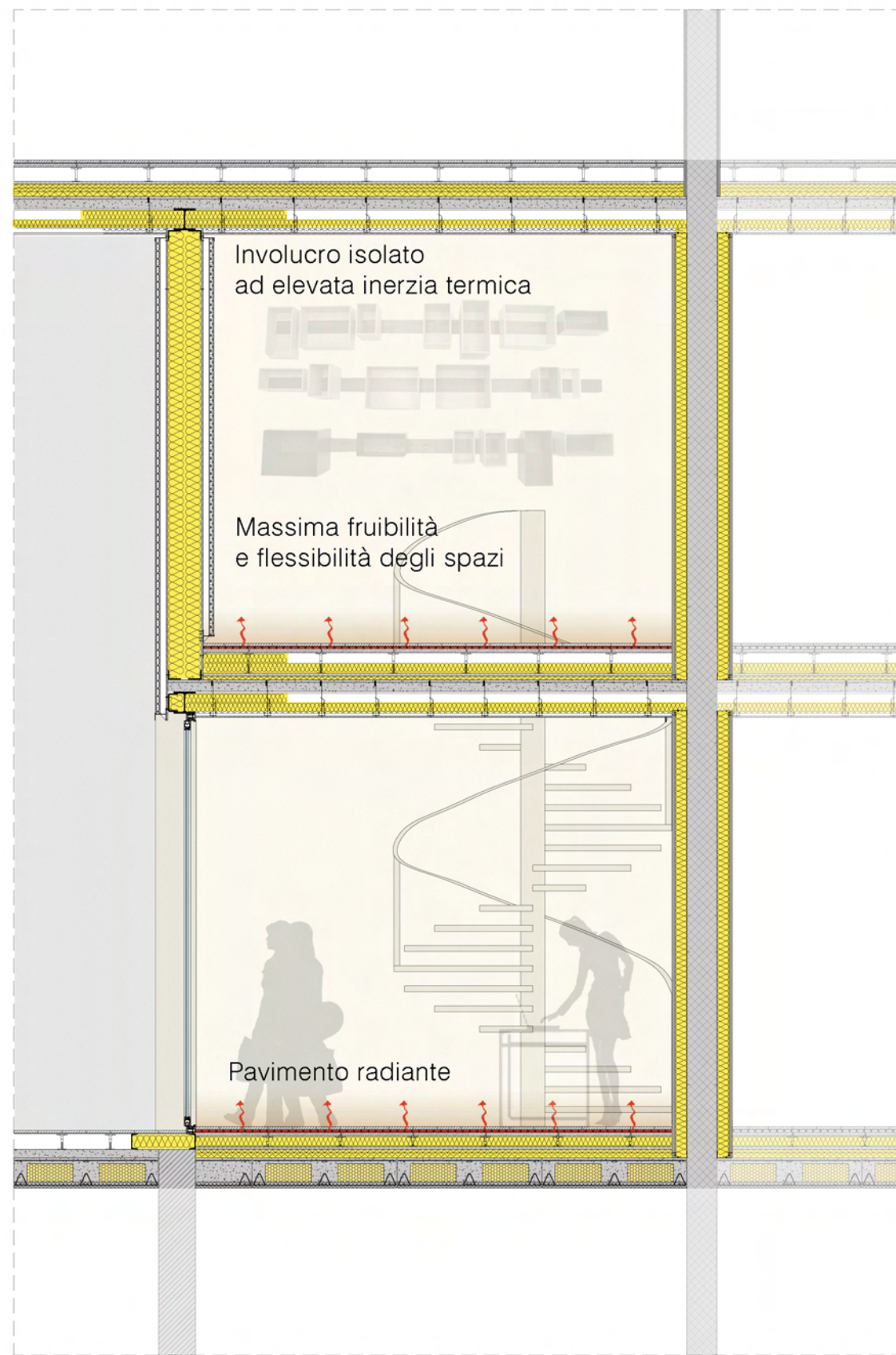
FUNZIONAMENTO INVERNALE



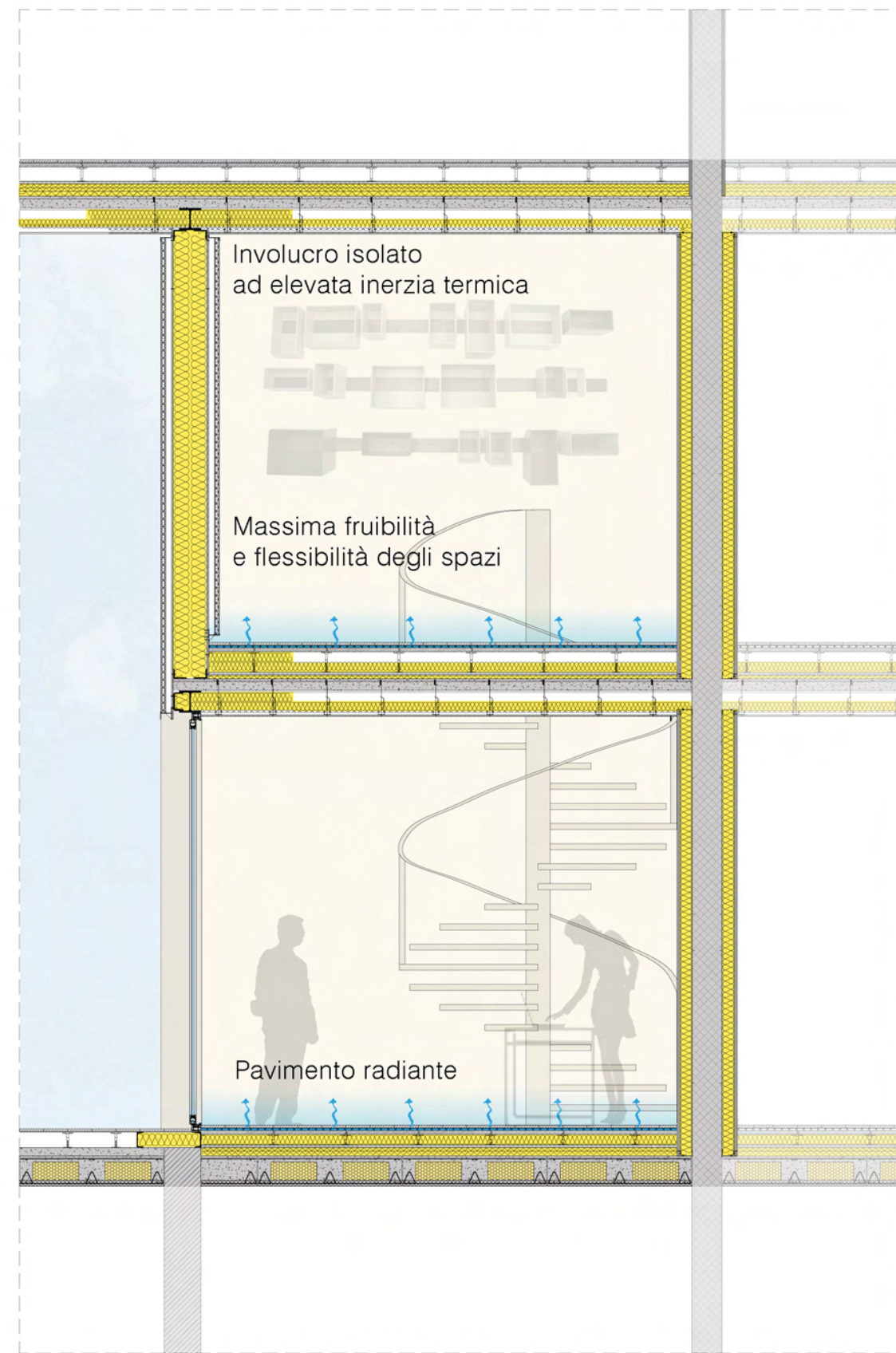
FUNZIONAMENTO ESTIVO







FUNZIONAMENTO INVERNALE



FUNZIONAMENTO ESTIVO

Facciata strutturale
esterna con doppio vetro

Sistema di oscuramento
a lamelle ritraibili

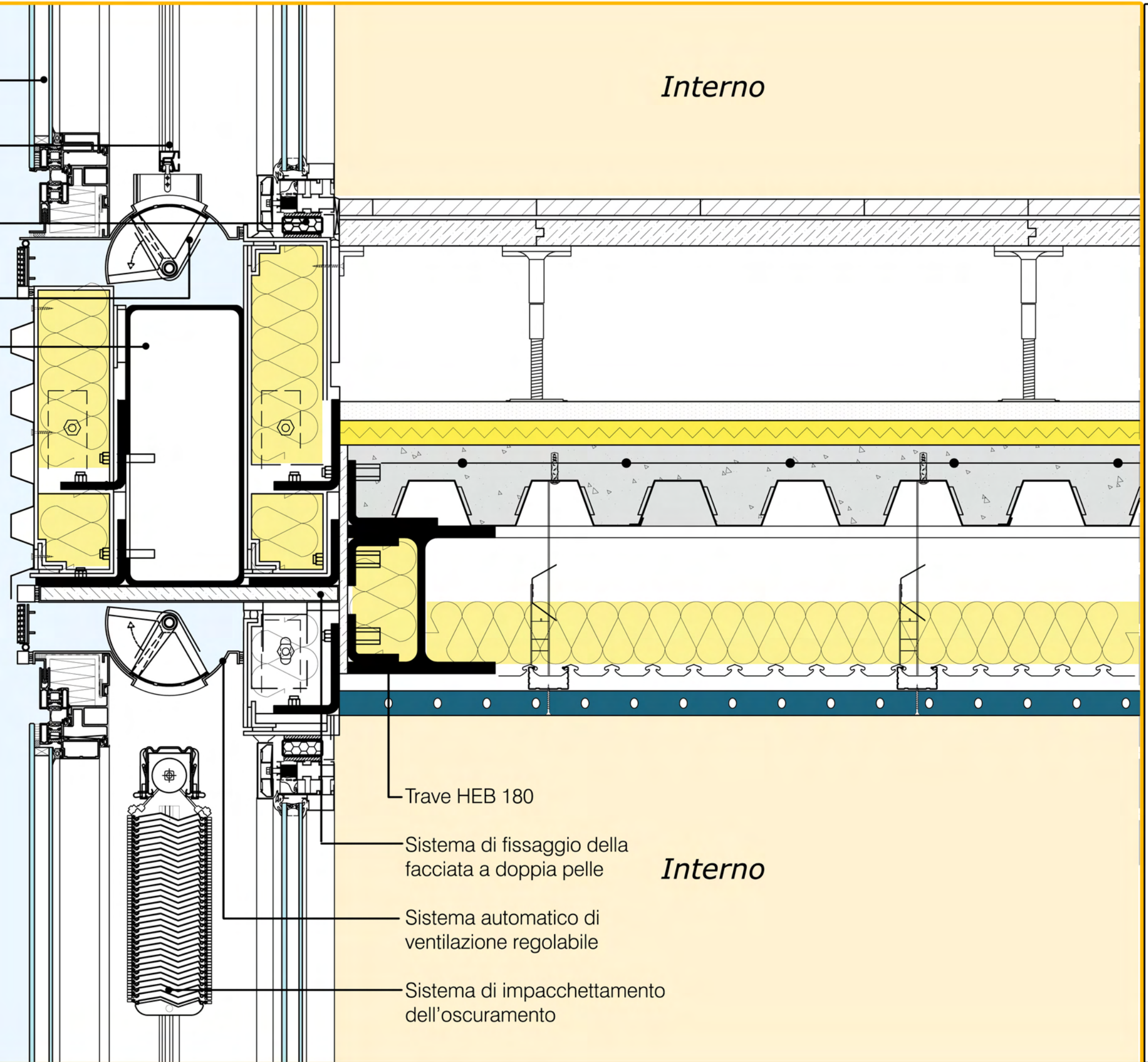
Serramento in alluminio a
taglio termico con doppio vetro

Sistema automatico di
ventilazione regolabile

Profilo strutturale tubolare

Esterno

Interno



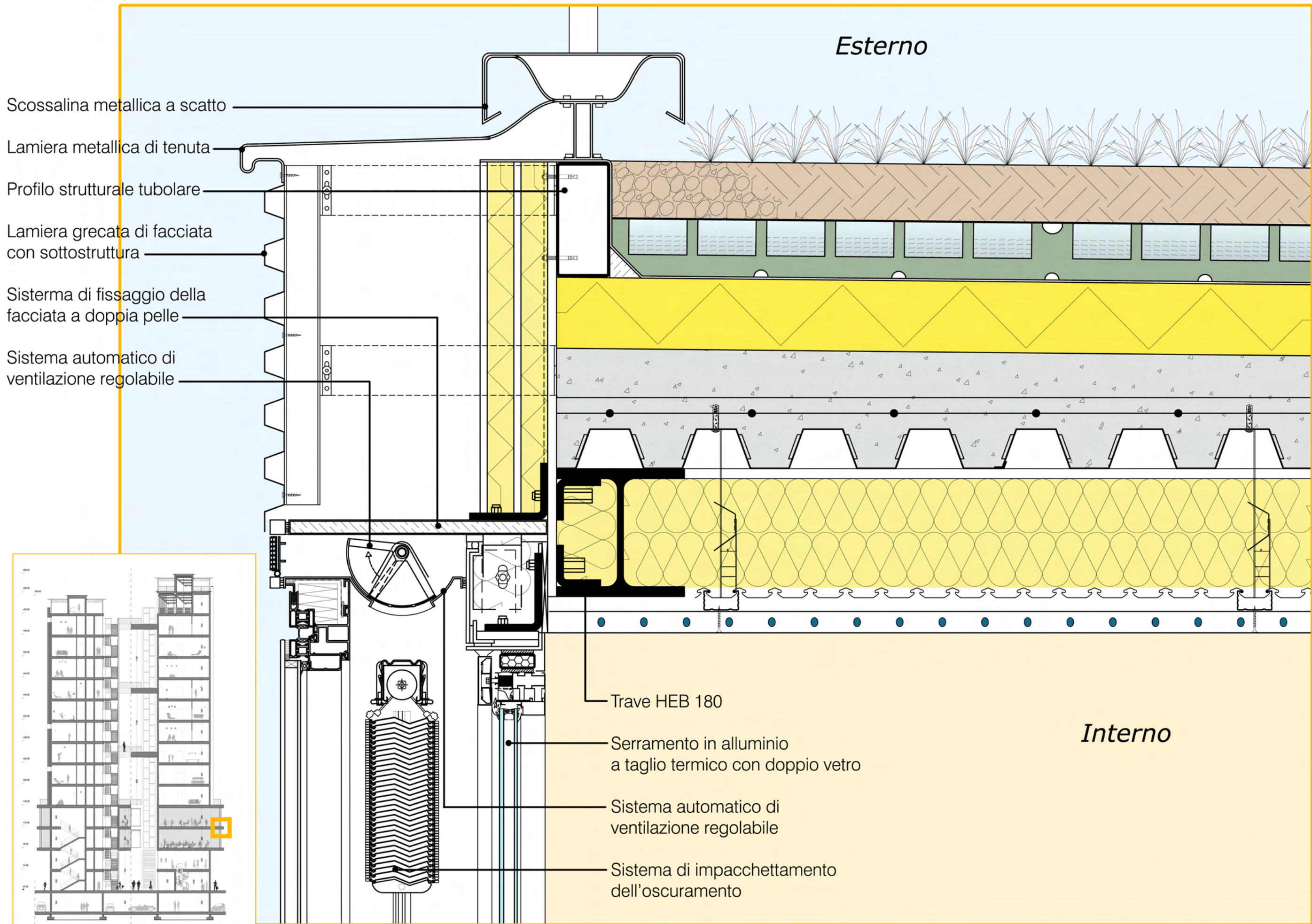
Trave HEB 180

Sistema di fissaggio della
facciata a doppia pelle

Sistema automatico di
ventilazione regolabile

Sistema di impacchettamento
dell'oscuramento

Interno



Facciata strutturale
esterna con doppio vetro

Sistema di oscuramento
a lamelle retraibili

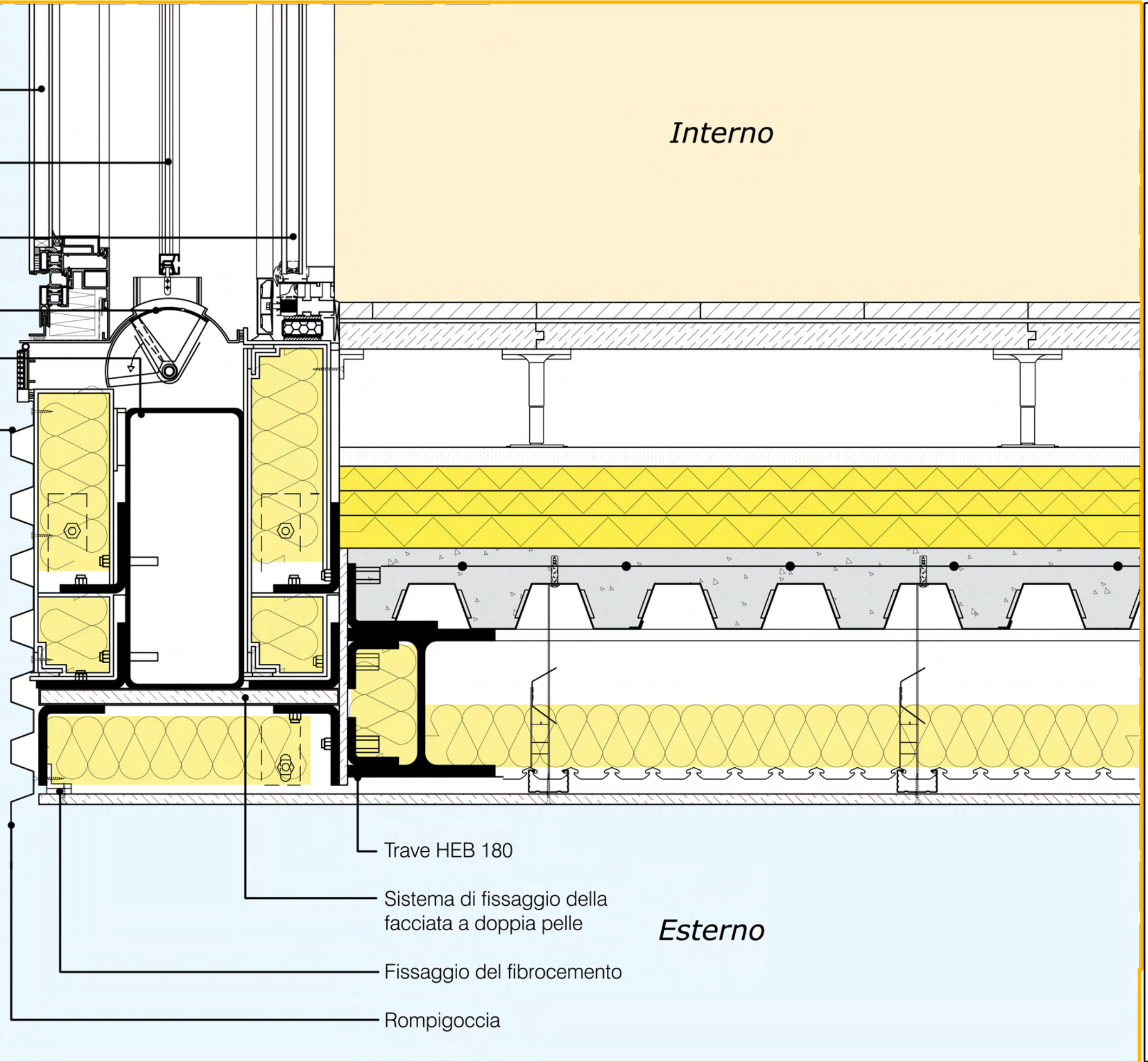
Serramento in alluminio a taglio
temico con doppio vetro

Sistema automatico di
ventilazione regolabile

Profilo strutturale tubolare

Lamiera grecata
di rivestimento

Interno



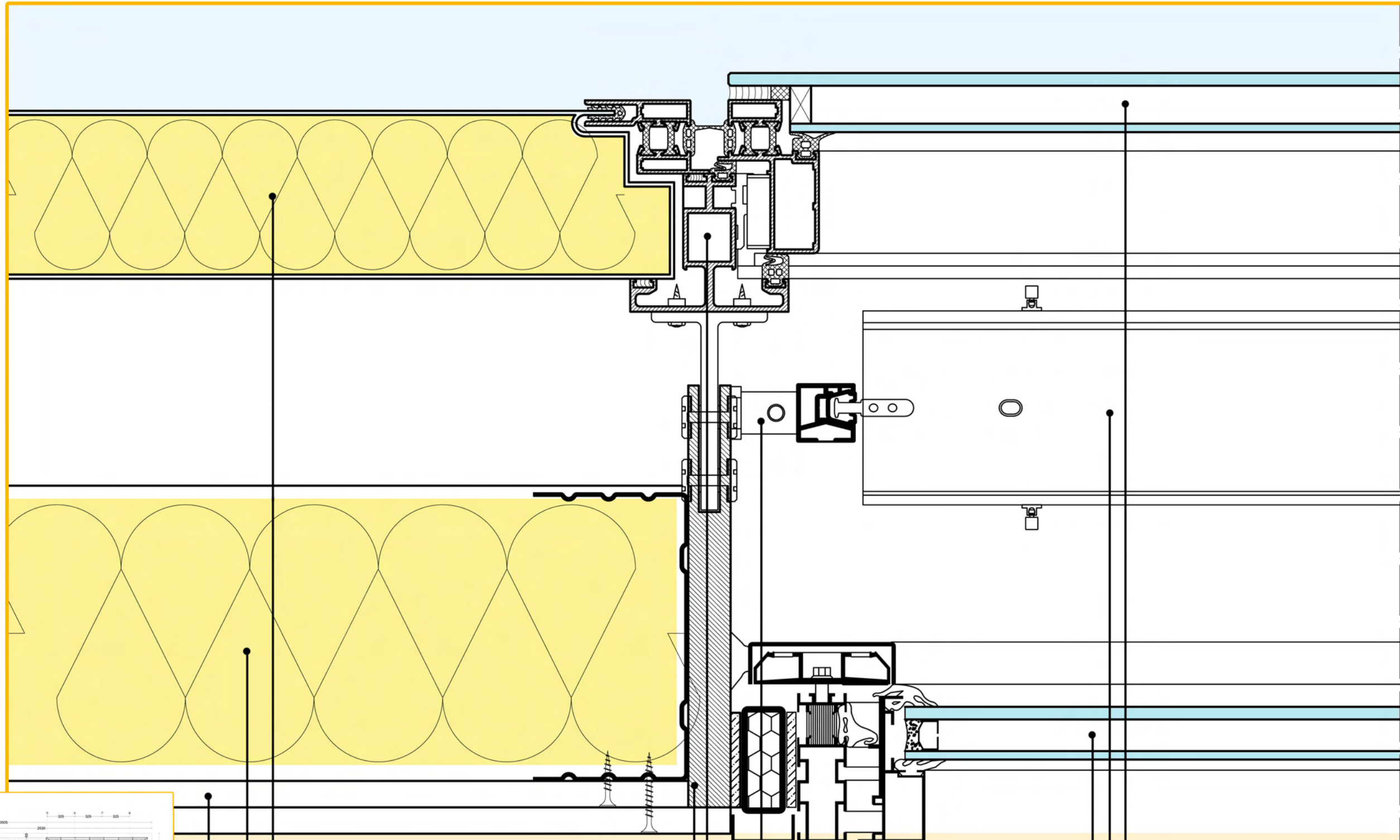
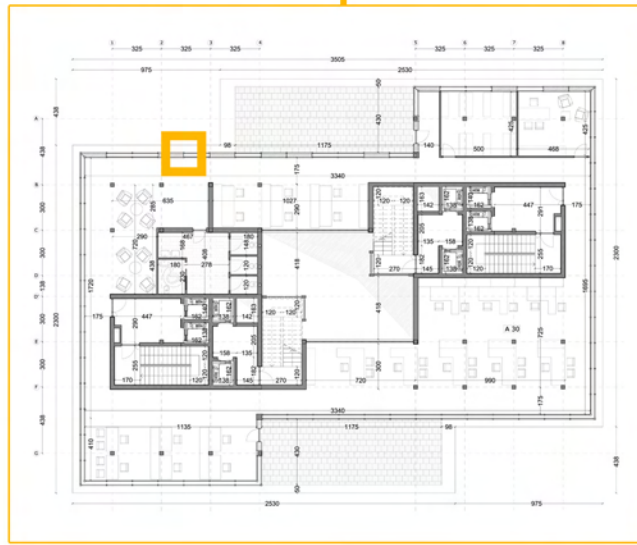
Trave HEB 180

Sistema di fissaggio della
facciata a doppia pelle

Fissaggio del fibrocemento

Rompigoccia

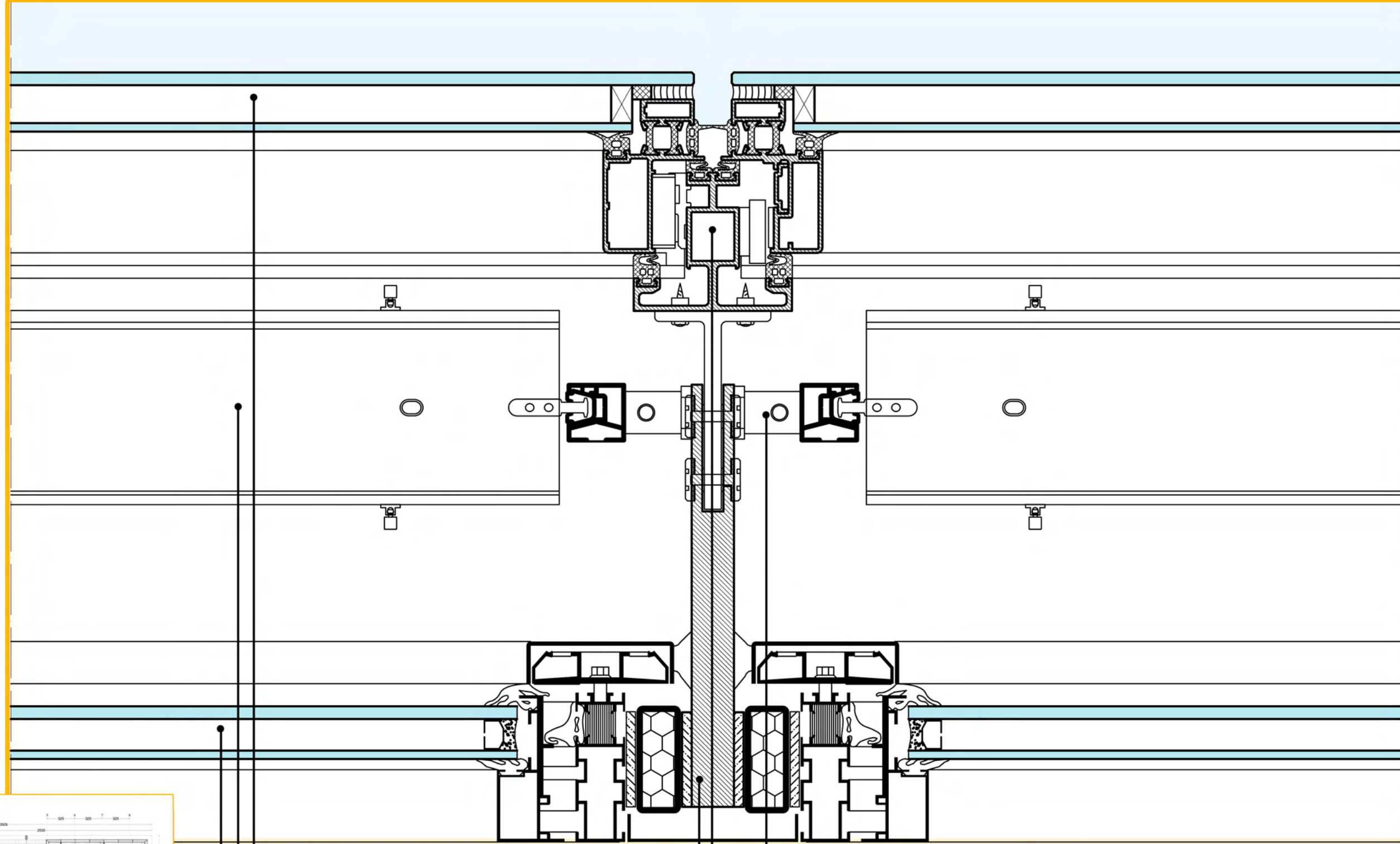
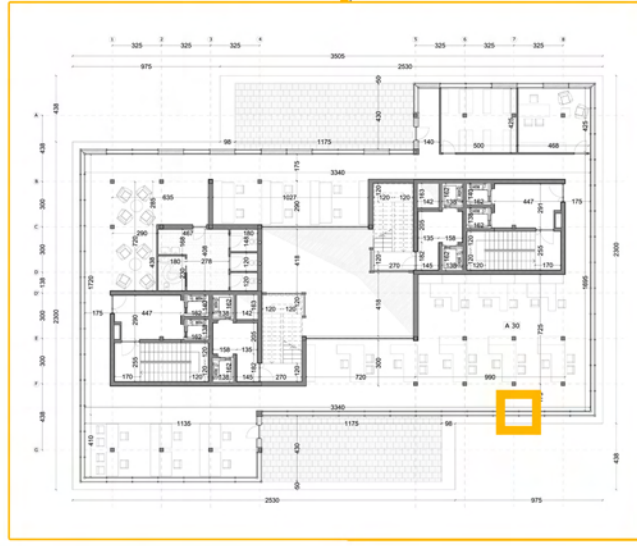
Esterno



Pannello isolante sandwich
in alluminio grecato
Isolante in fibra di legno
Cartongesso per interni

Guida di scorrimento verticale
del sistema di oscuramento
Giunto metallico a tenuta della
facciata strutturale
Sottostruttura metallica portante
della doppia pelle

Facciata strutturale
esterna con doppio vetro
Sistema di oscuramento
a lamelle retraibili
Serramento in alluminio
a taglio termico con
doppio vetro



- Facciata strutturale esterna con doppio vetro
- Sistema di oscuramento a lamelle retraibili
- Serramento in alluminio a taglio termico con doppio vetro
- Guida di scorrimento verticale del sistema di oscuramento
- Giunto metallico a tenuta della facciata strutturale
- Sottostruttura metallica portante della doppia pelle

Serramento in alluminio a taglio termico con doppio vetro

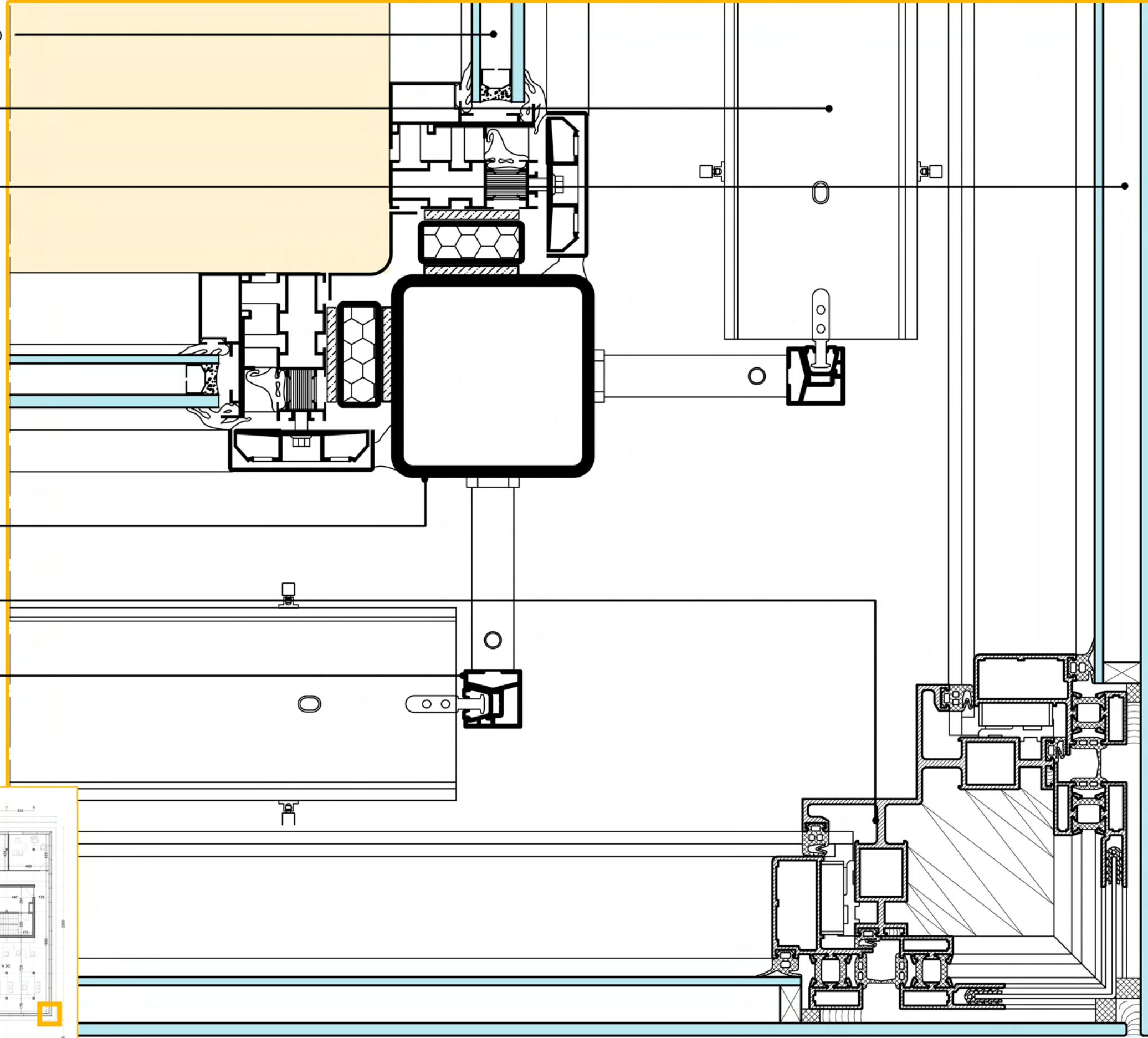
Sistema di oscuramento a lamelle retraibili

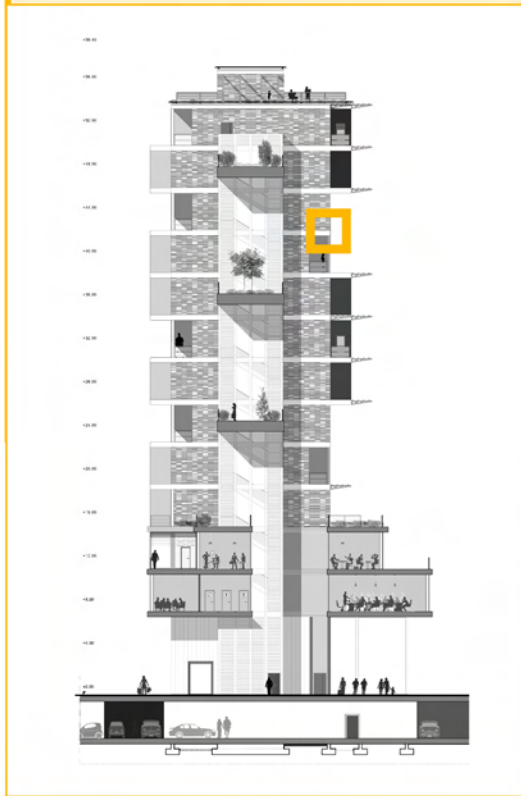
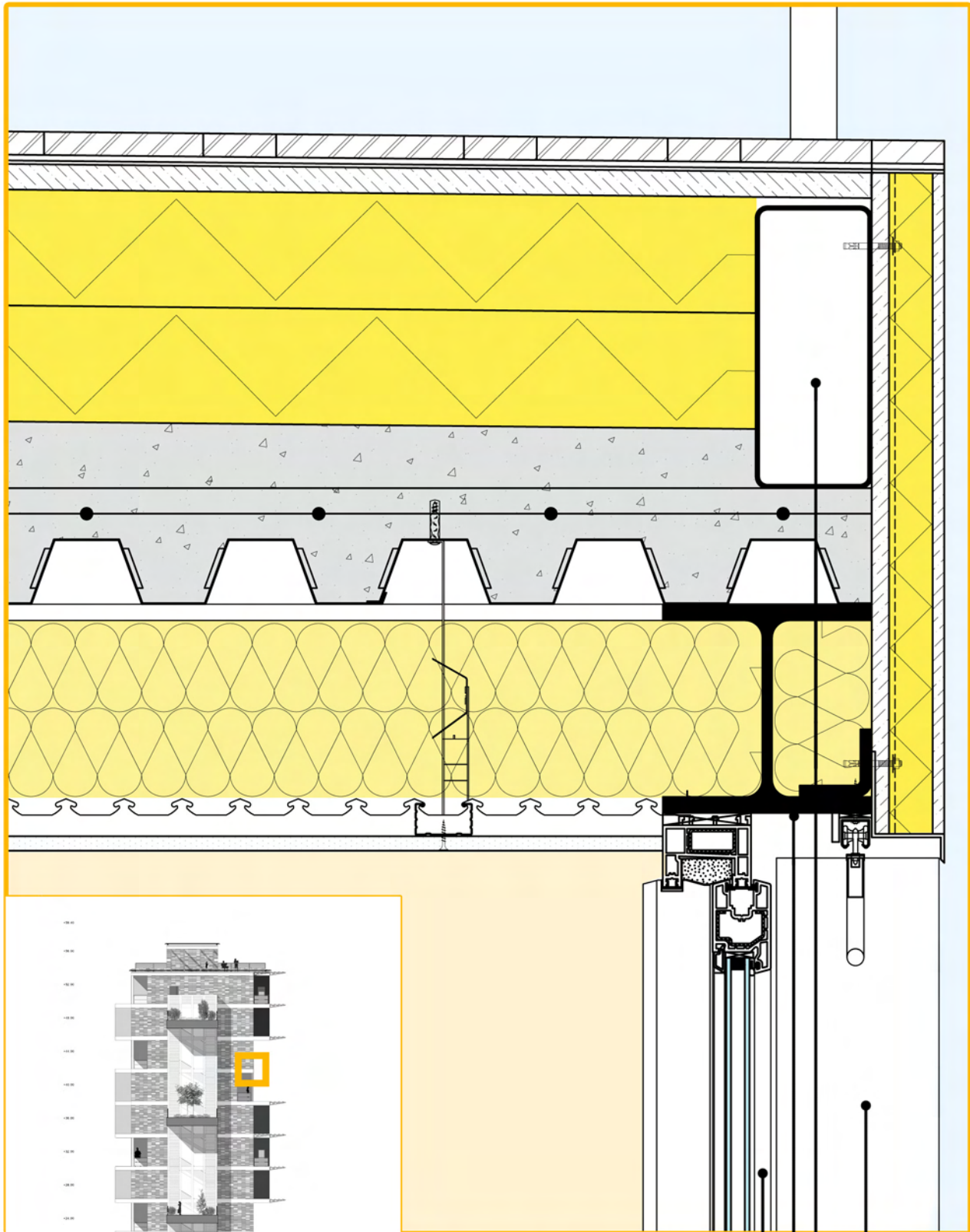
Facciata strutturale esterna con doppio vetro

Profilo strutturale tubolare d'angolo

Giunto metallico d'angolo della facciata strutturale

Guida di scorrimento verticale del sistema di oscuramento



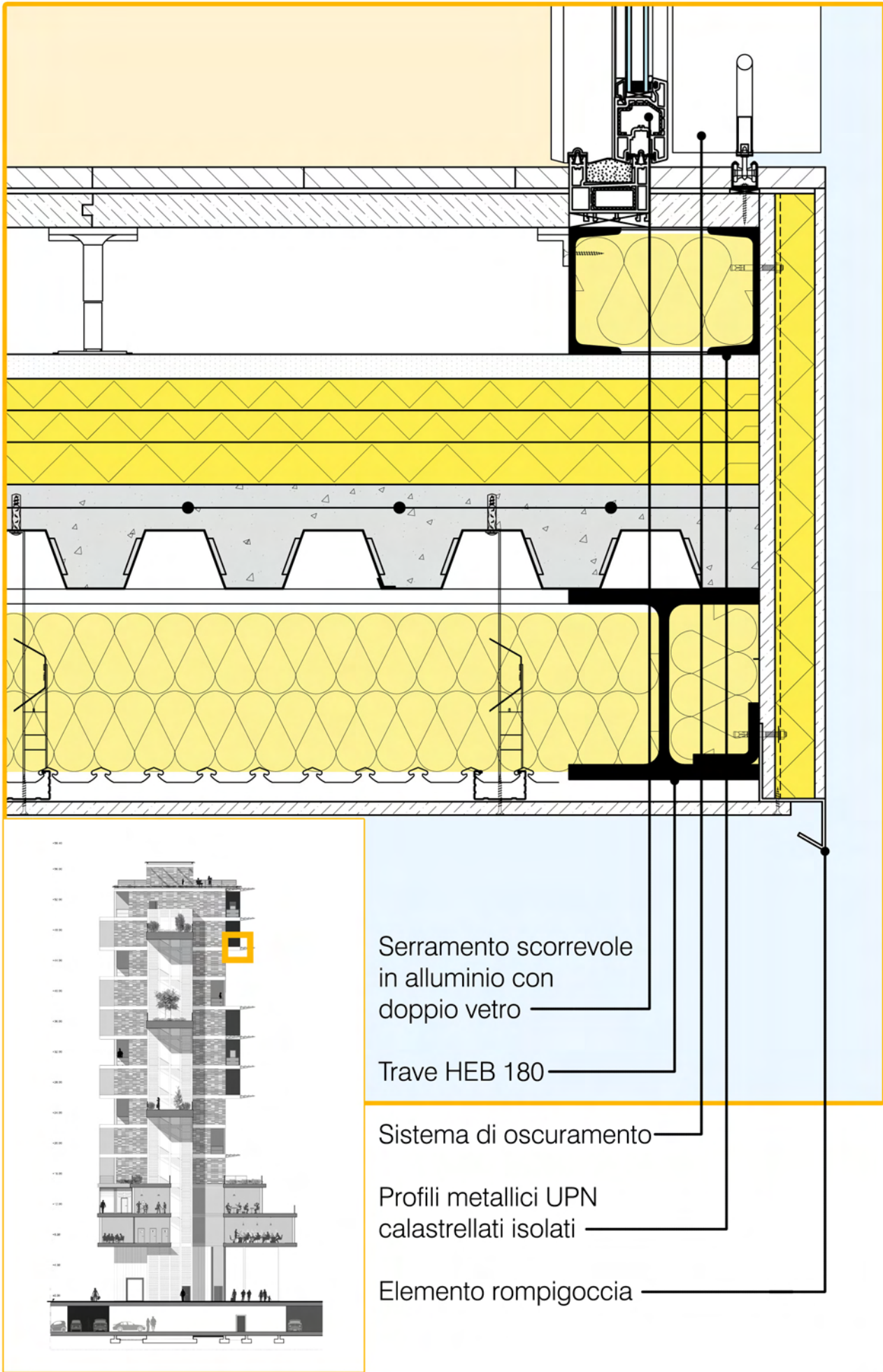


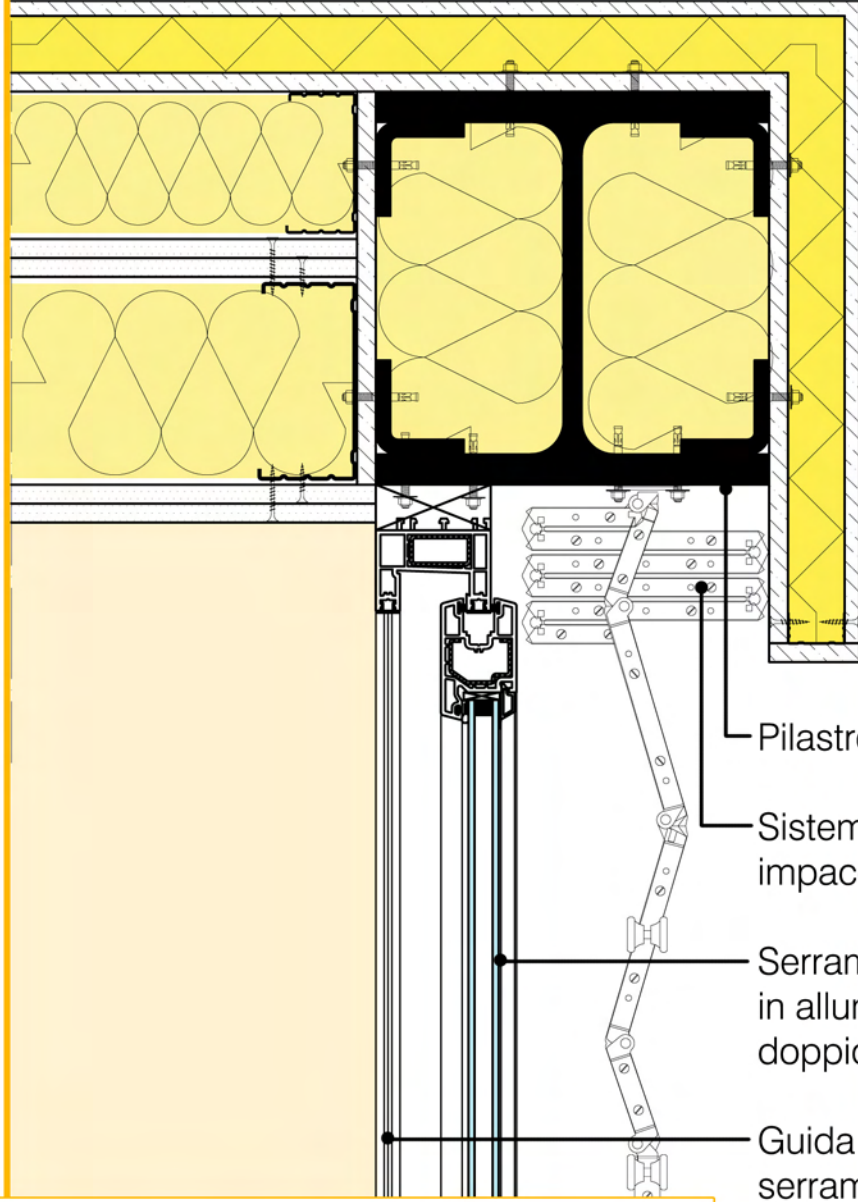
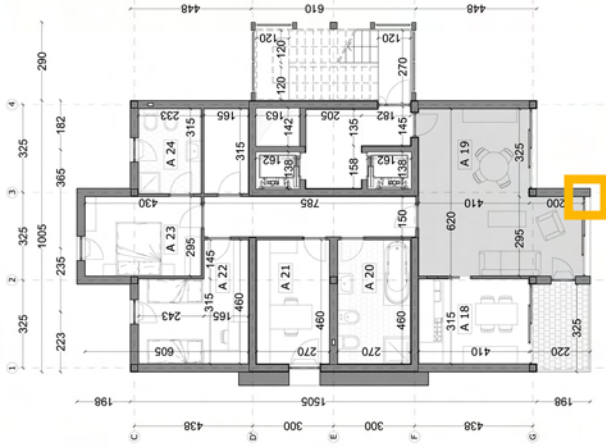
Serramento scorrevole
in alluminio con
doppio vetro

Trave HEB 180

Profilo metallico tubolare

Sistema di oscuramento



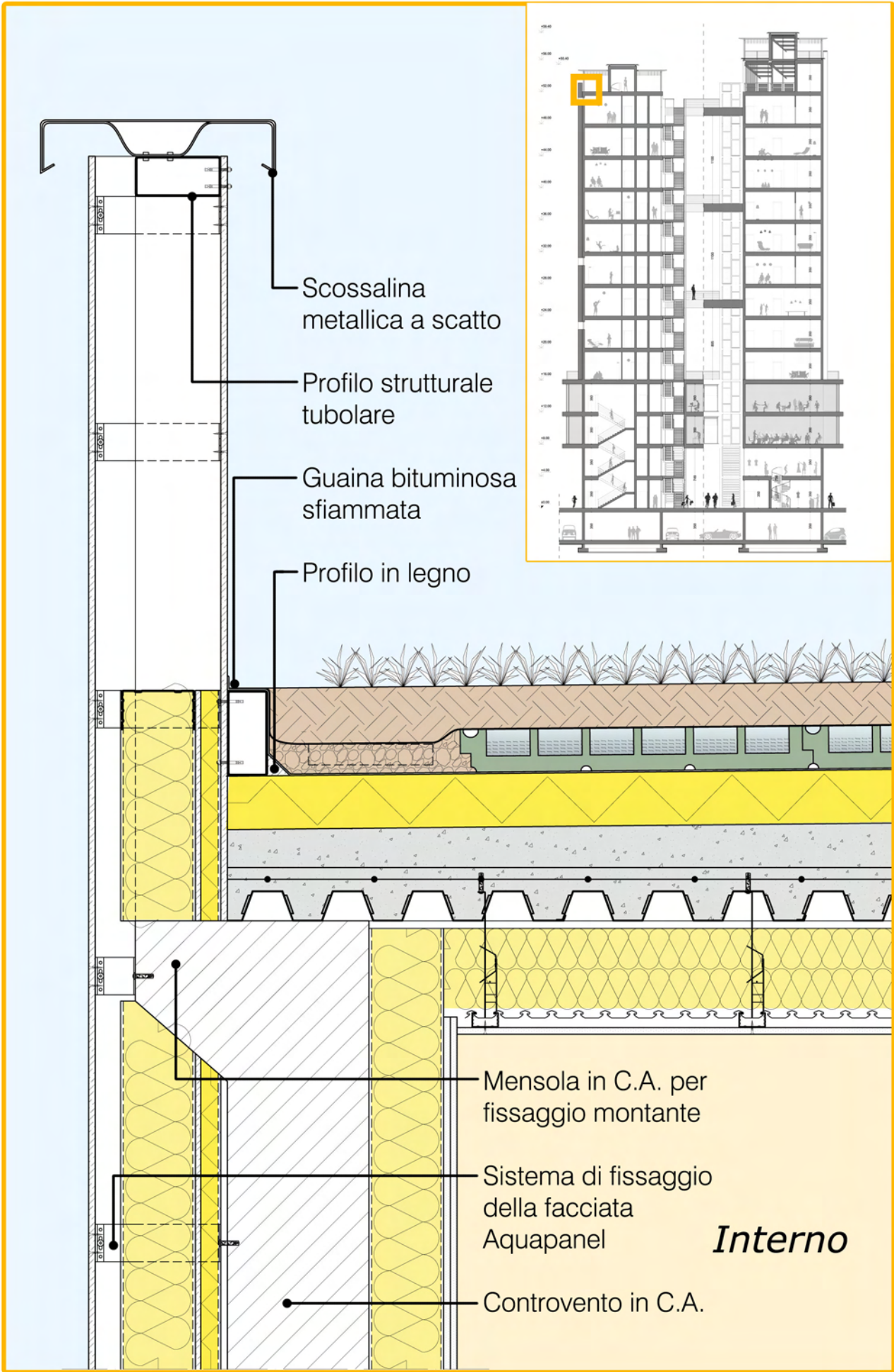


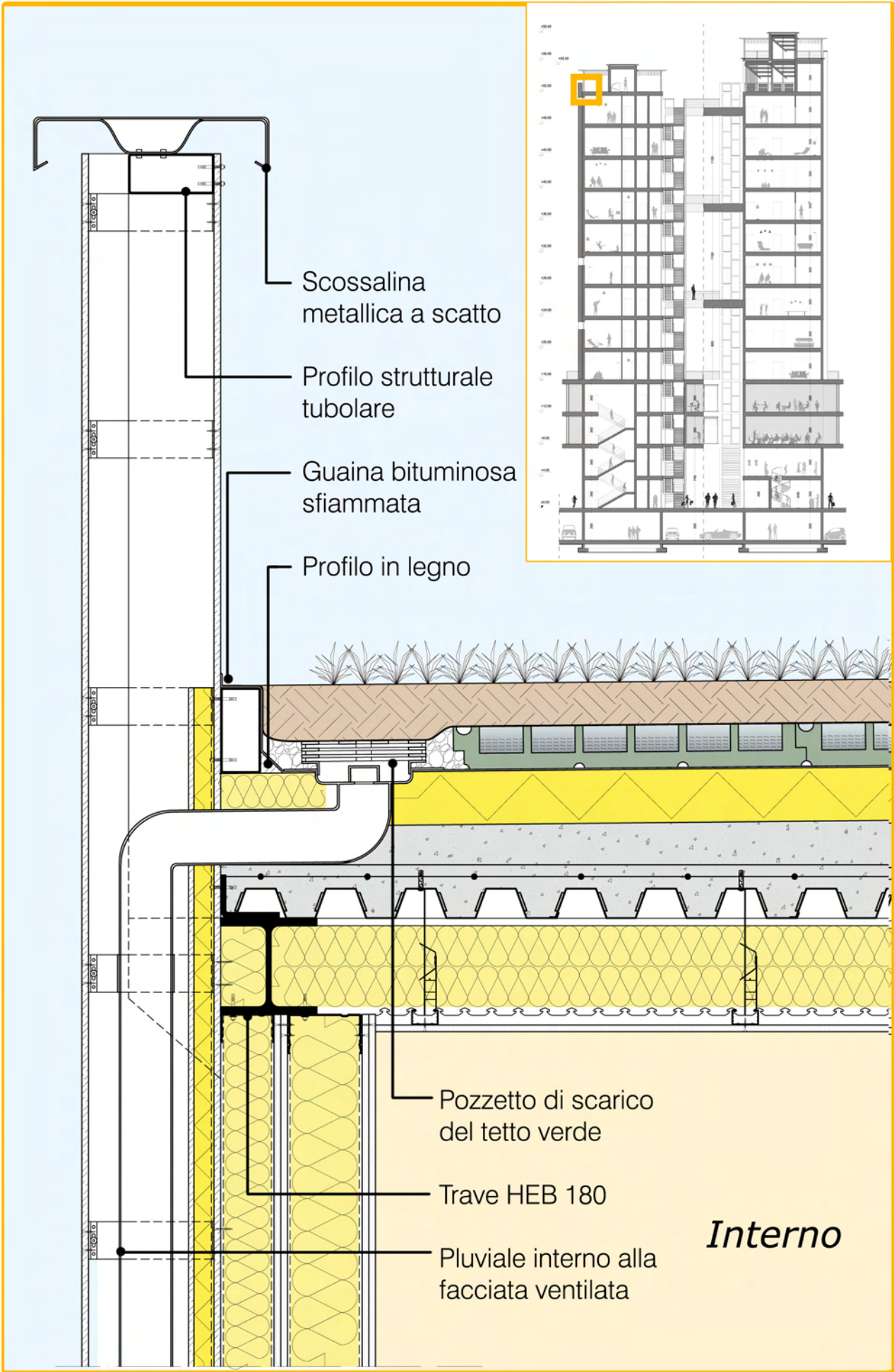
Pilastro HEB 260

Sistema di oscuramento impacchettabile

Serramento scorrevole in alluminio con doppio vetro

Guida a terra per serramento scorrevole





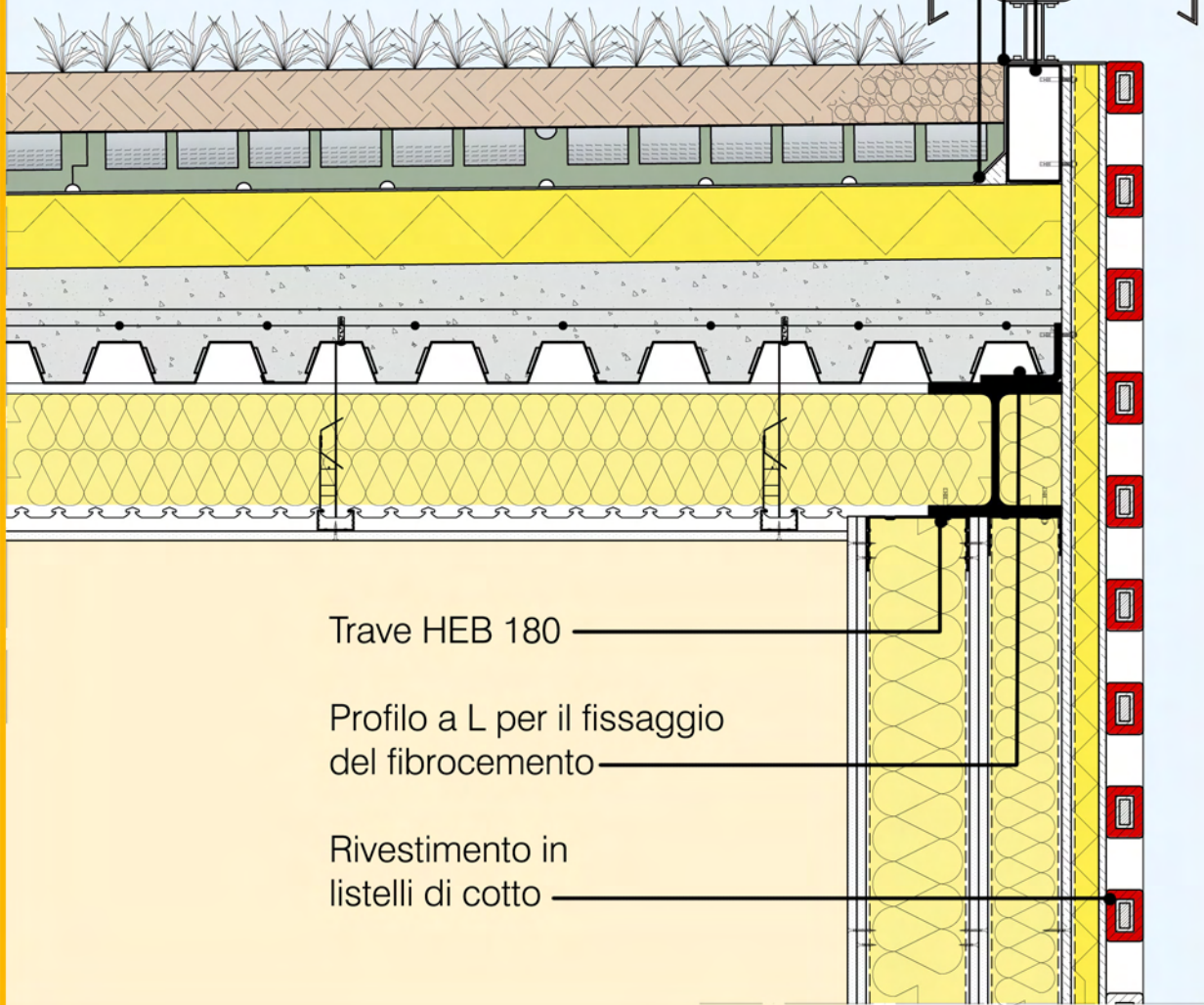


Scossalina
metallica a scatto

Profilo strutturale
tubolare

Guaina bituminosa
sfiammata

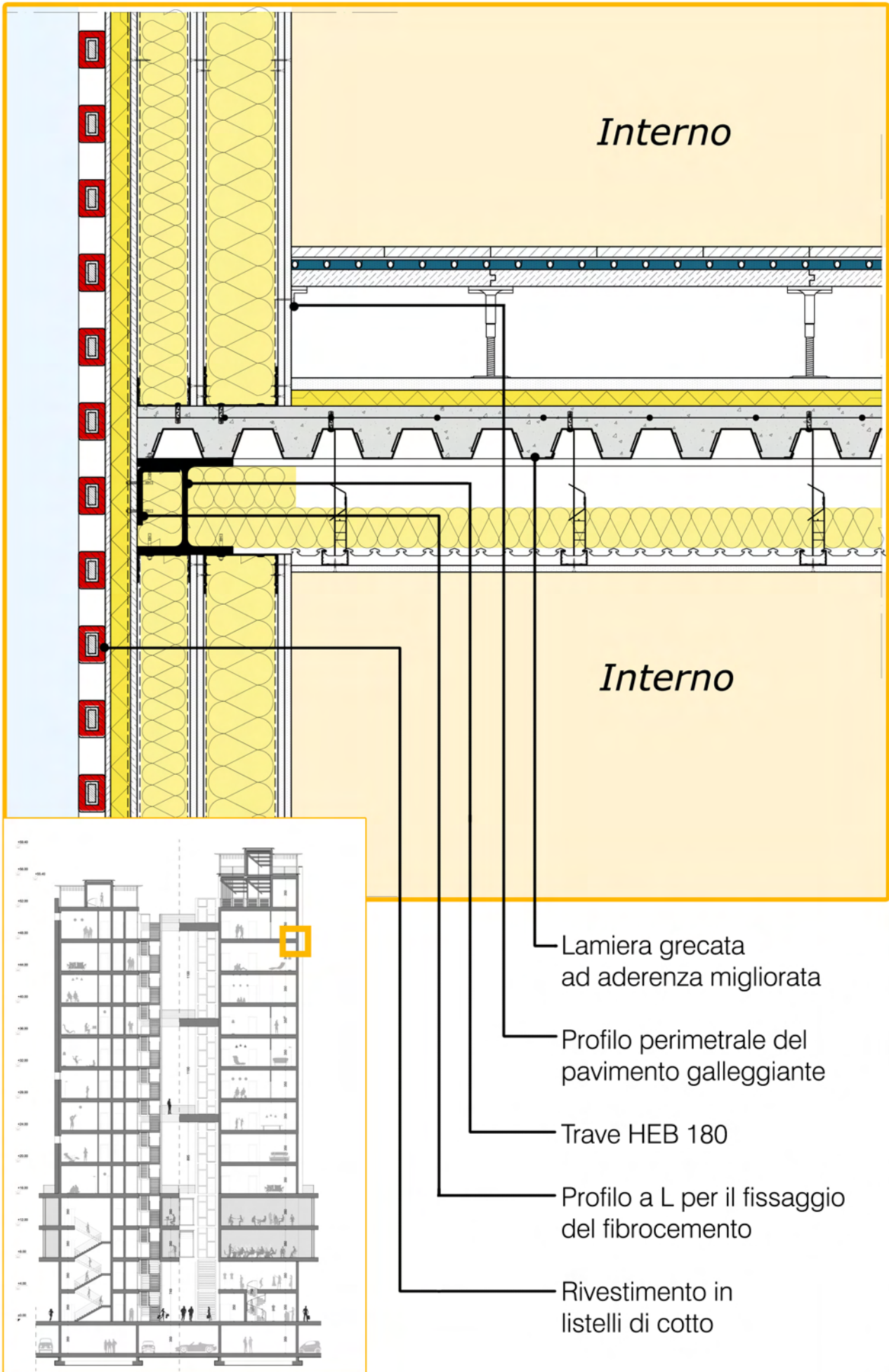
Profilo in legno

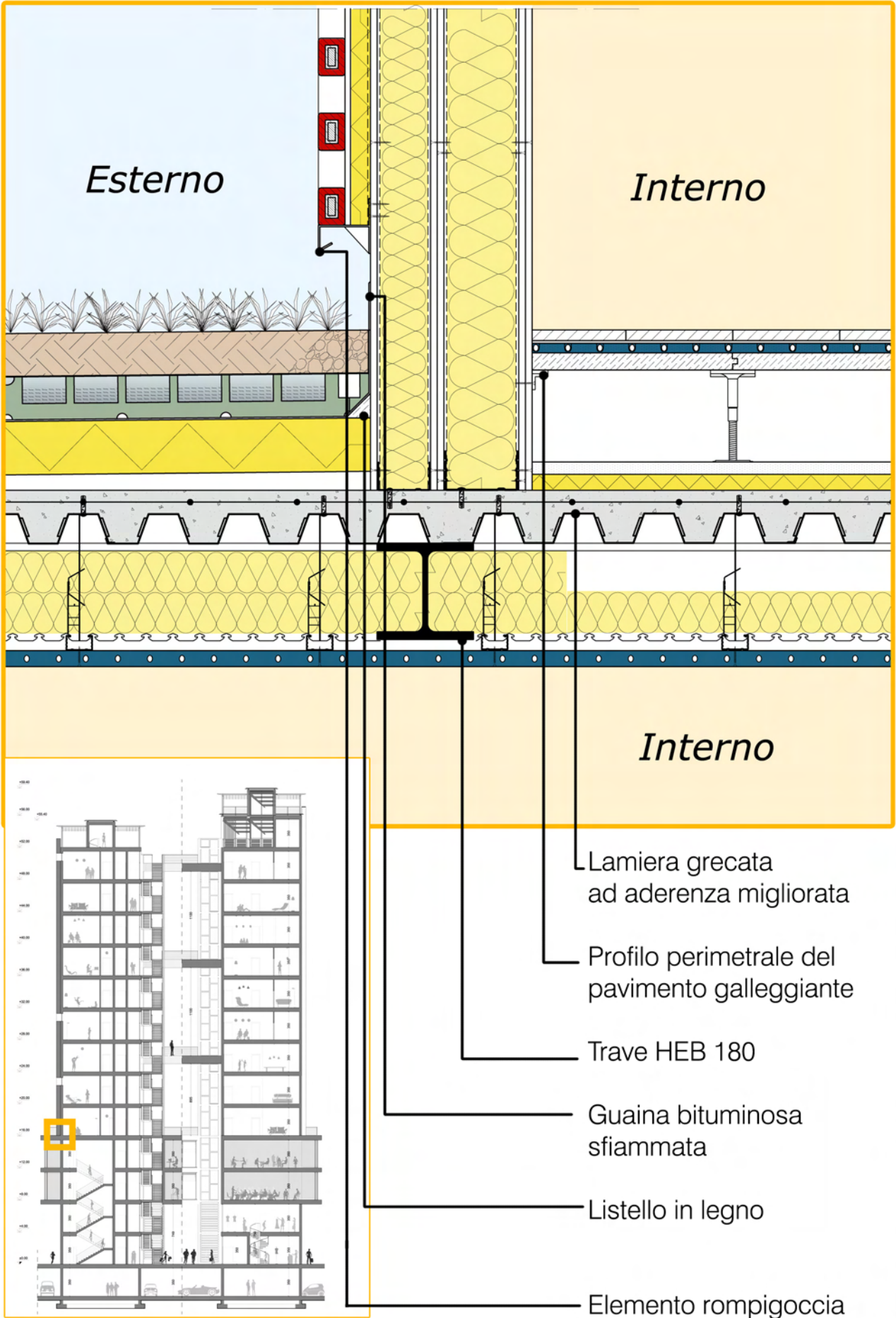


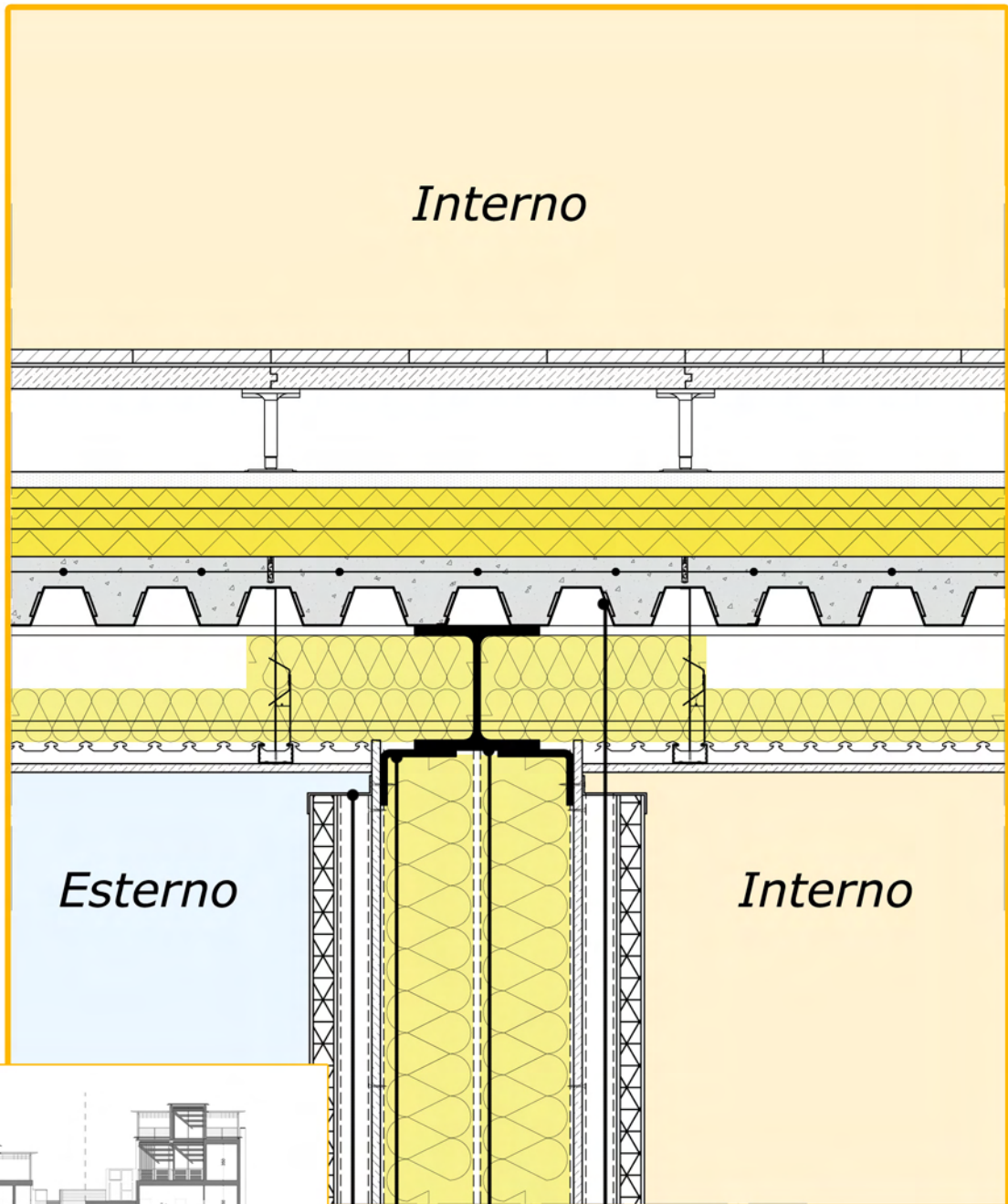
Trave HEB 180

Profilo a L per il fissaggio
del fibrocemento

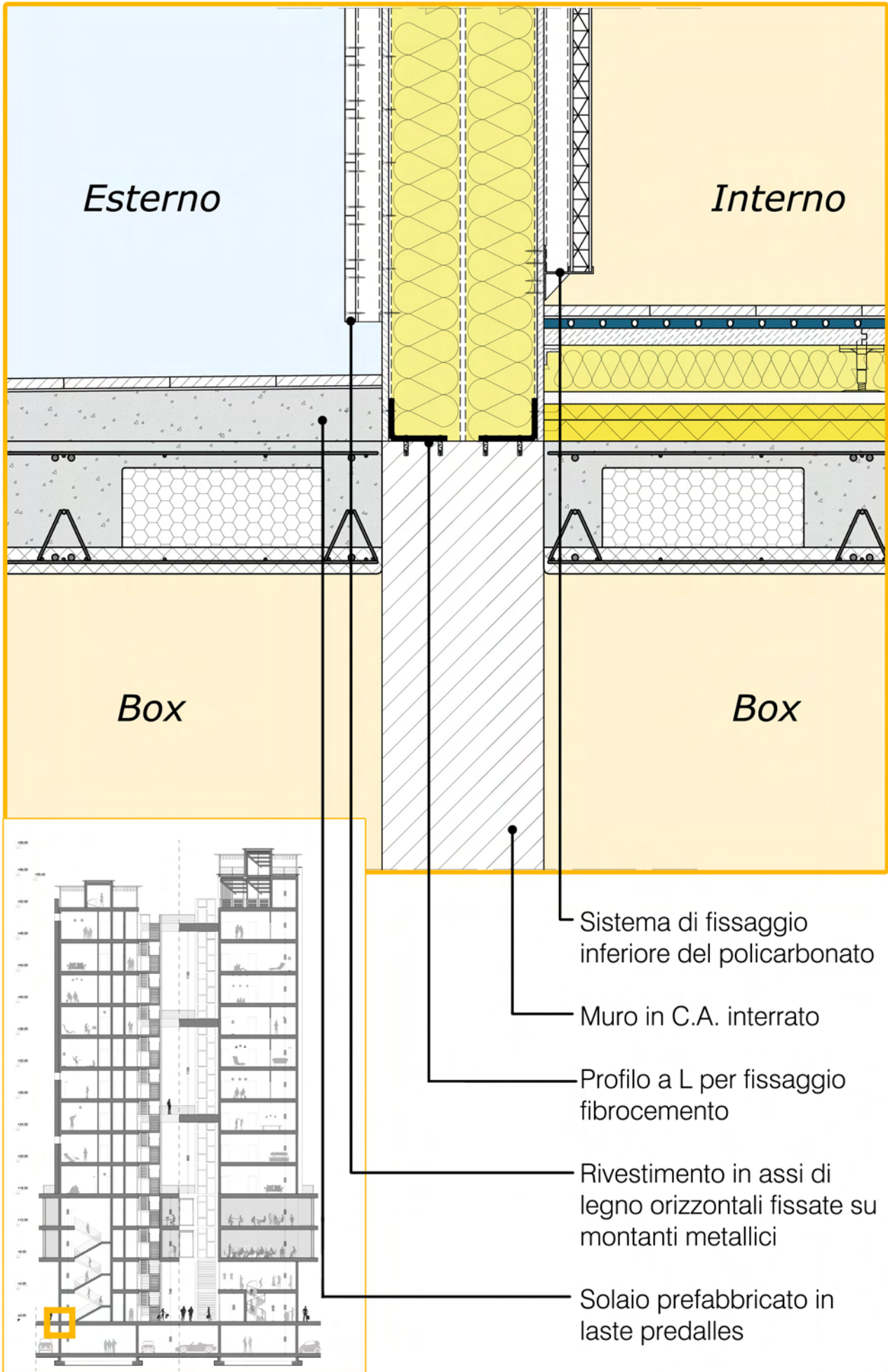
Rivestimento in
listelli di cotto

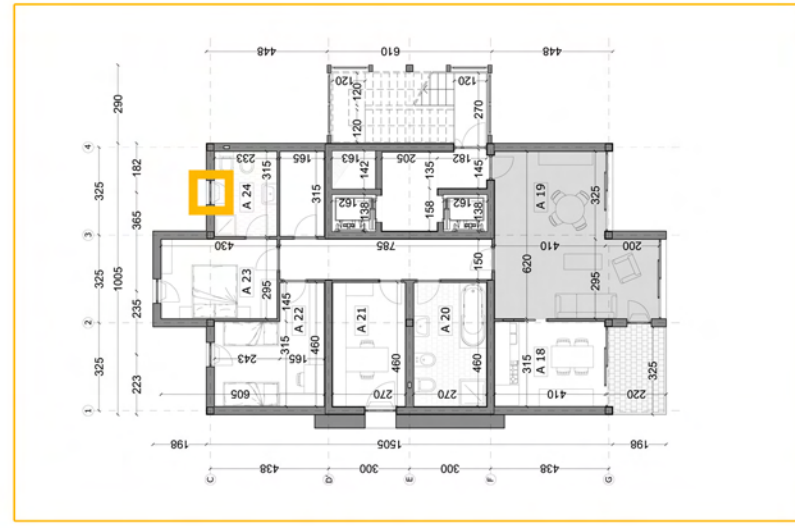
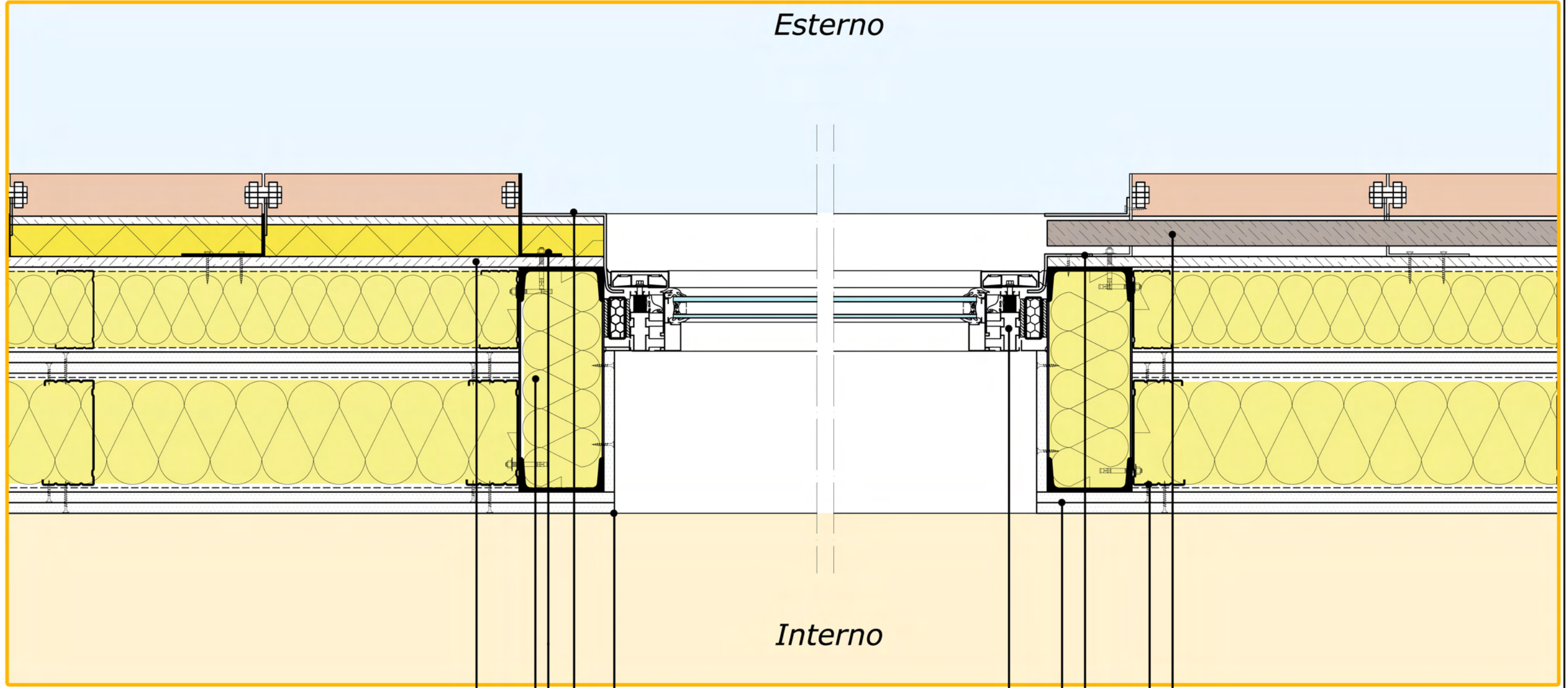




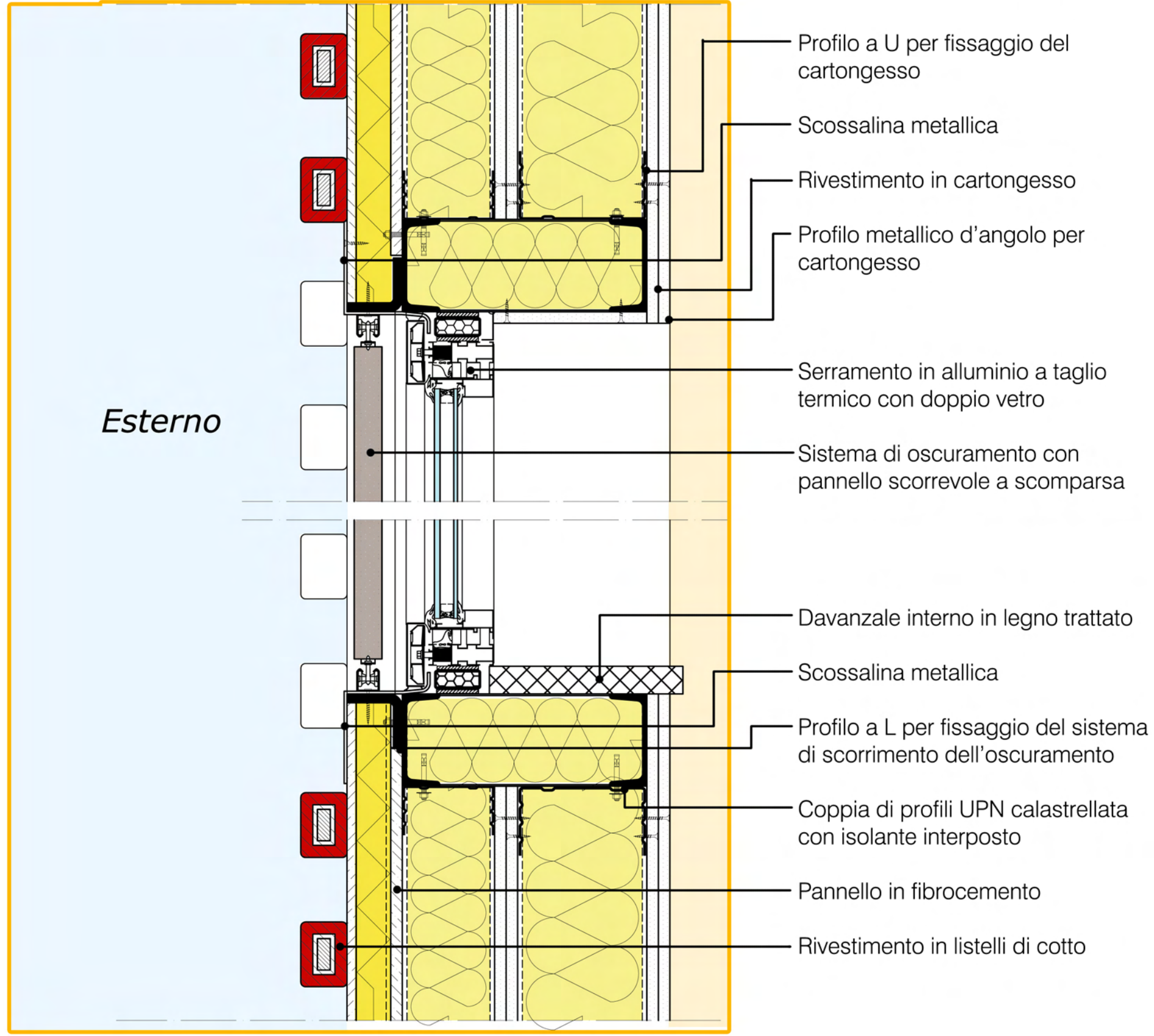


- Lamiera grecata ad aderenza migliorata
- Trave HEB 180
- Profilo a L per fissaggio fibrocemento
- Sistema di fissaggio superiore del policarbonato





- Profilo metallico d'angolo per cartongesso
- Scossalina metallica
- Sistema di fissaggio del rivestimento in listelli di cotto
- Coppia di profili UPN calastrellata con isolante interposto
- Pannello in fibrocemento
- Sistema di oscuramento con pannello scorrevole a scomparsa
- Profilo a C incastrato su corrente ad U per fissaggio del cartongesso
- Scossalina metallica
- Rivestimento in cartongesso
- Serramento in alluminio a taglio termico con doppio vetro



Esterno

- Profilo a U per fissaggio del cartongesso
- Scossalina metallica
- Rivestimento in cartongesso
- Profilo metallico d'angolo per cartongesso
- Serramento in alluminio a taglio termico con doppio vetro
- Sistema di oscuramento con pannello scorrevole a scomparsa
- Davanzale interno in legno trattato
- Scossalina metallica
- Profilo a L per fissaggio del sistema di scorrimento dell'oscuramento
- Coppia di profili UPN calastrellata con isolante interposto
- Pannello in fibrocemento
- Rivestimento in listelli di cotto

