

LEGENDA

| | |
|--|--|
| | Limite del comparto |
| | Superficie Territoriale tot mq. 30.305 |
| | Edifici da recuperare |
| | Edifici da abbattere |
| | Edificio A : Palazzina Vecchi, ex uffici |
| | Edificio B : Ex Autorimessa ed ex uffici filovia, attuale sede del teatro delle passioni |
| | Edificio C : Ex rimessa tram e uffici |
| | Edificio D : Ex centrale Aziende Elettriche Municipalizzate |
| | Edificio E : Ex centrale ENEL |
| | Edificio F : Ex emporio |
| | Area G : Cinema estivo |
| | Edificio H : Sottostazione elettrica |
| | Edificio I : Ex spogliatoio personale |
| | Edificio L : Rimessa filobus |
| | Edificio M : Ex uffici |
| | Edificio N : Ex magazzini |



Pavimentazione in ciottoli di fiume



Sanpietrino in porfido quarzifero

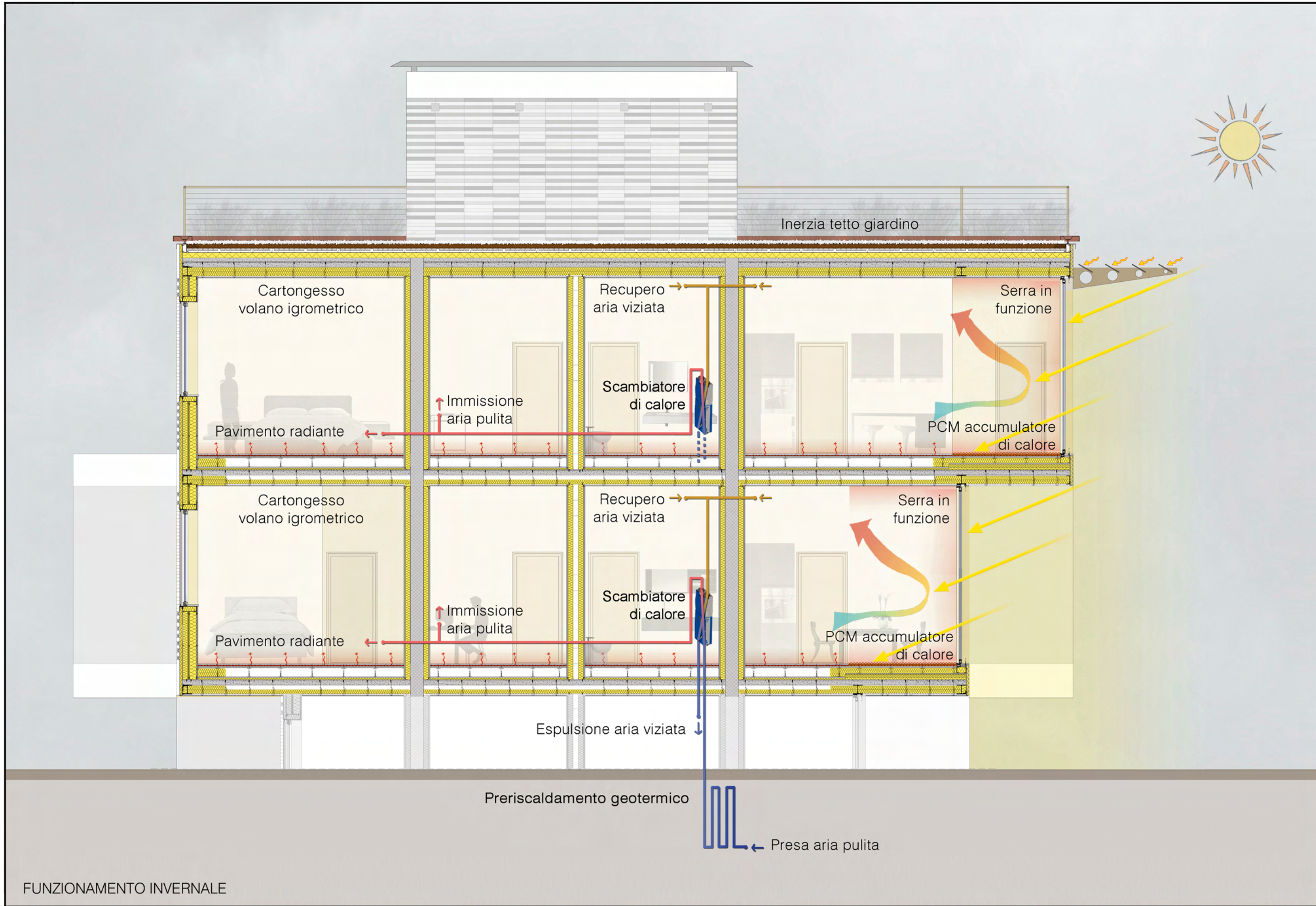


Pavimentazione di pietra in lastre

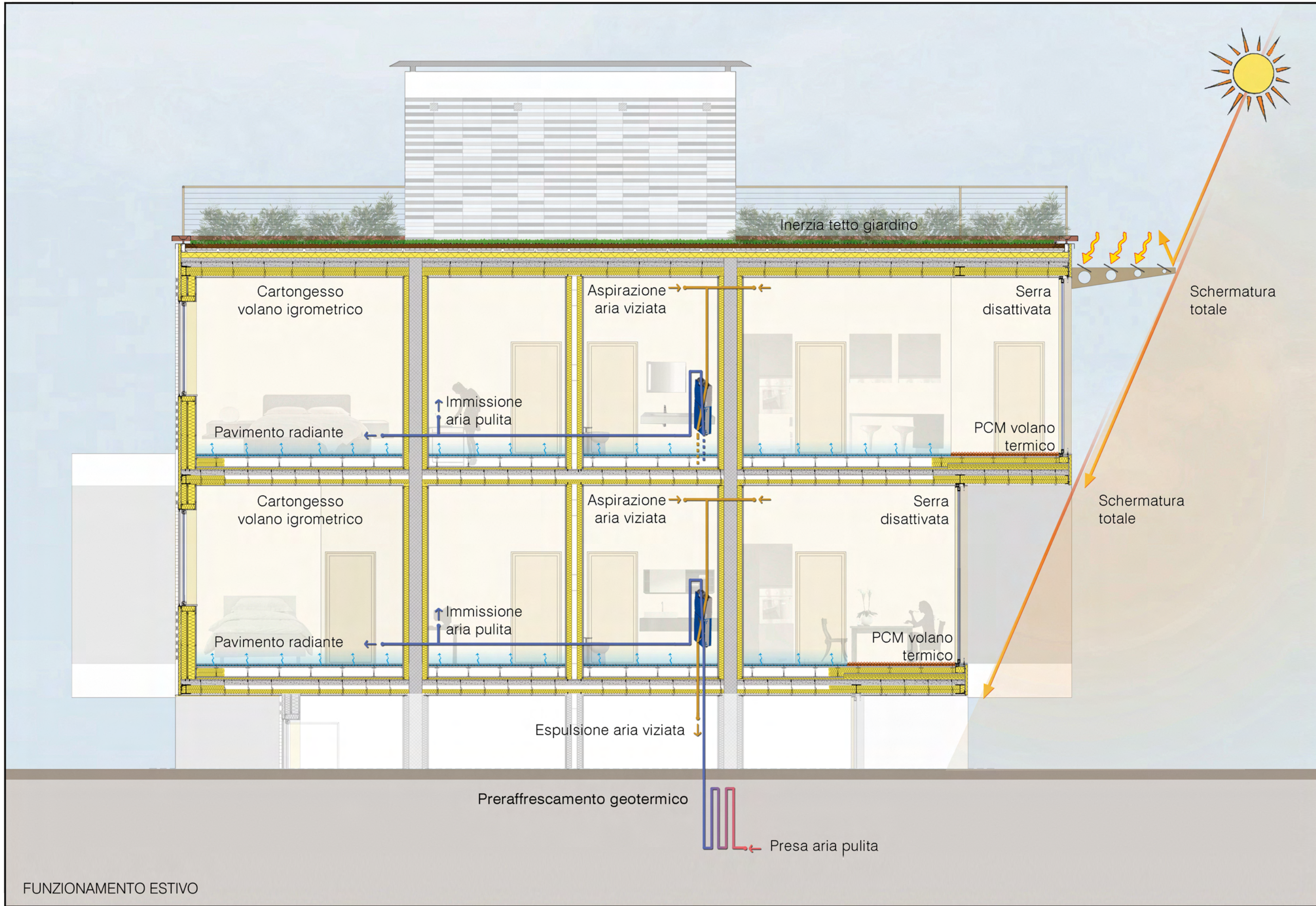


Pavimentazione in legno

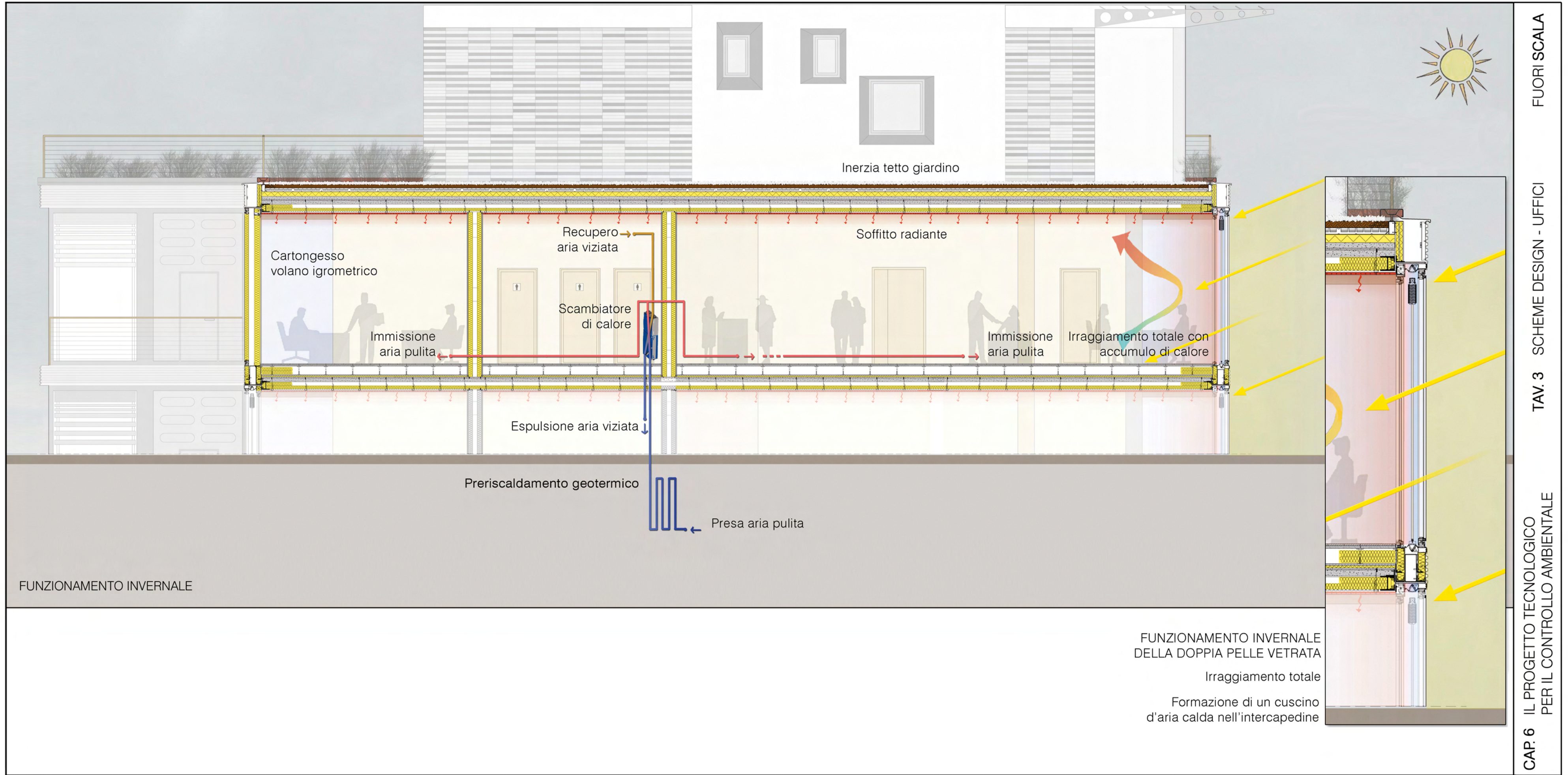




FUNZIONAMENTO INVERNALE



FUNZIONAMENTO ESTIVO



FUNZIONAMENTO INVERNALE

FUNZIONAMENTO INVERNALE
DELLA DOPPIA PELLE VETRATA

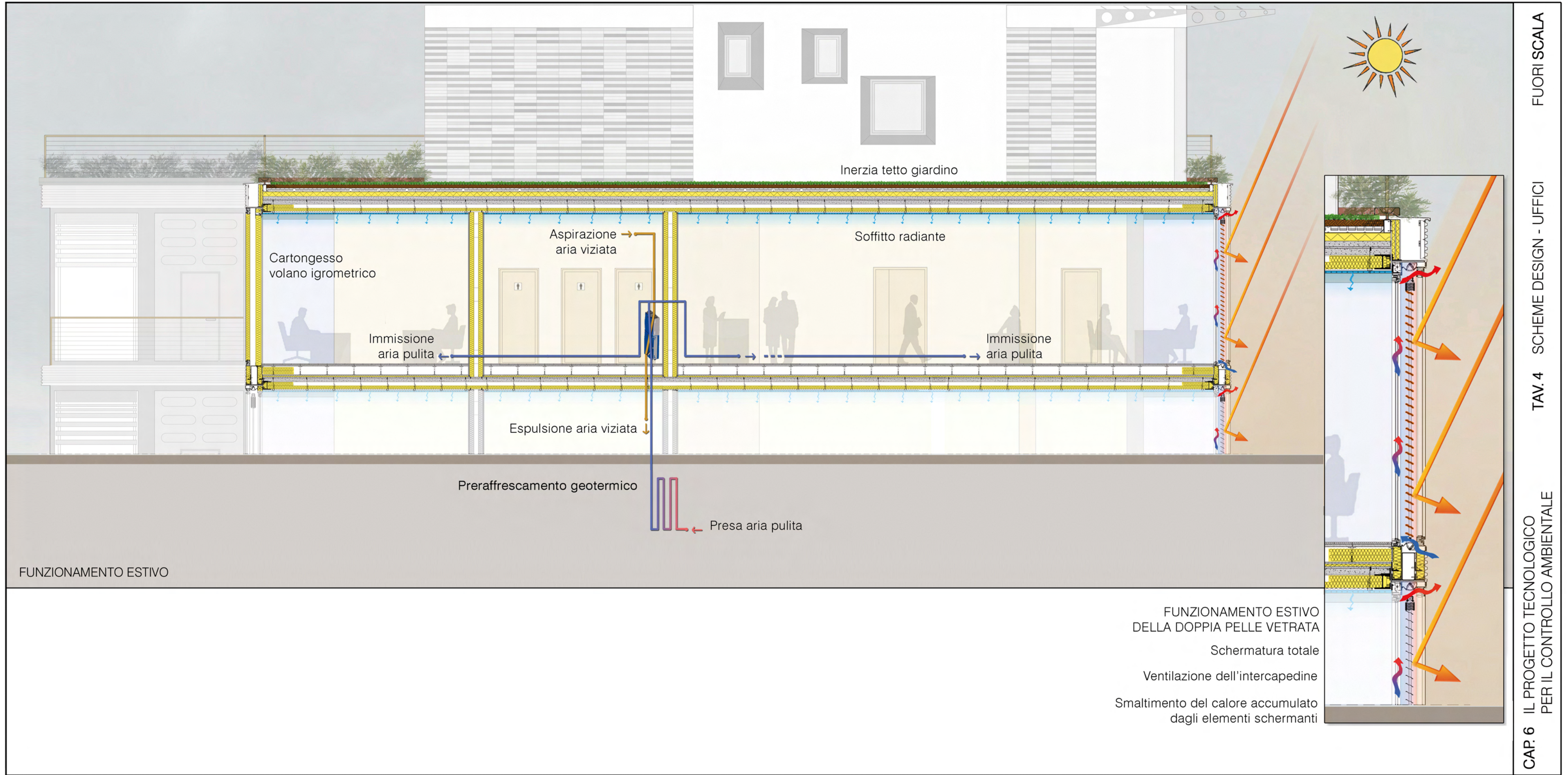
Irraggiamento totale

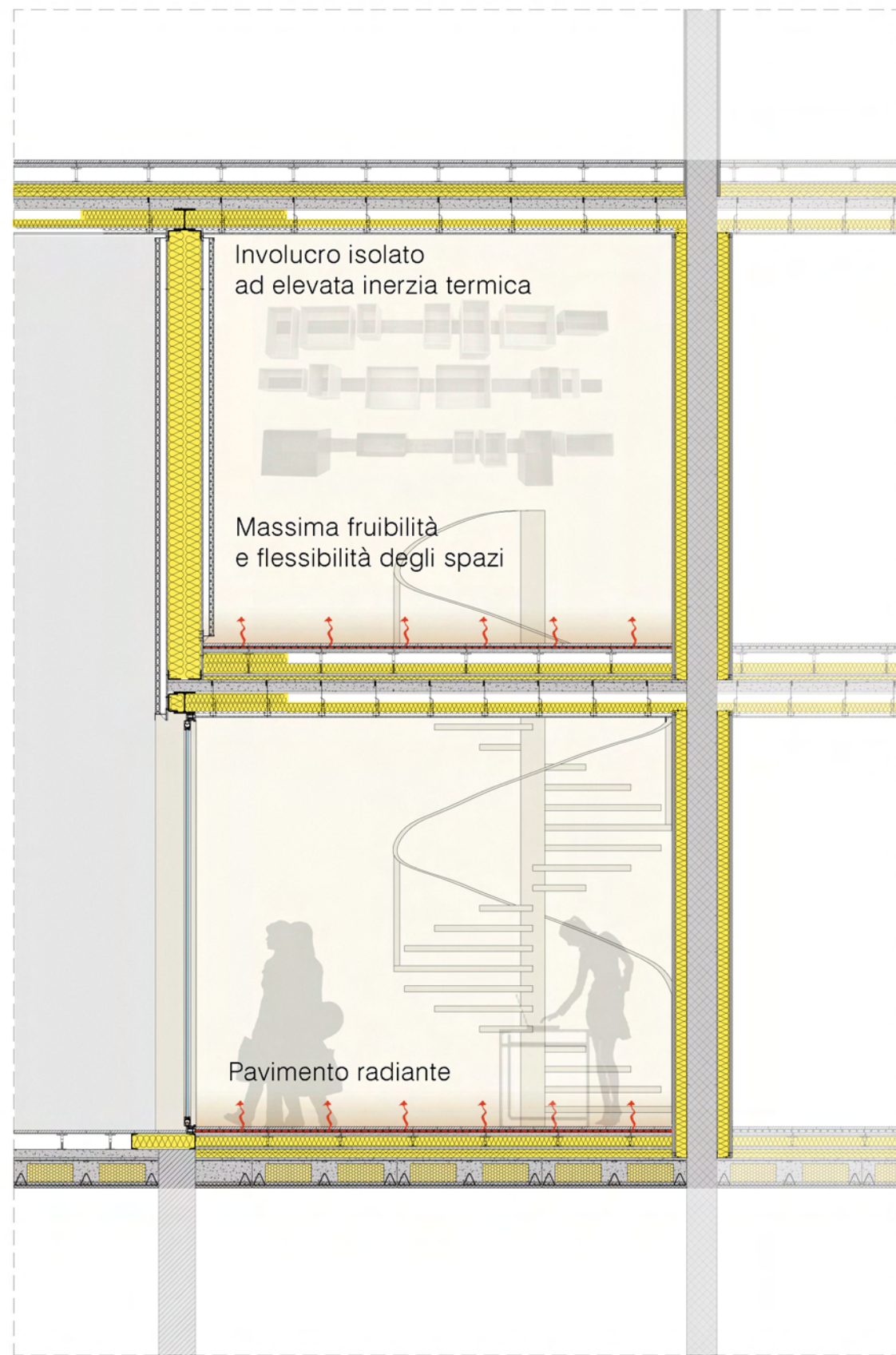
Formazione di un cuscino
d'aria calda nell'intercapedine

FUORI SCALA

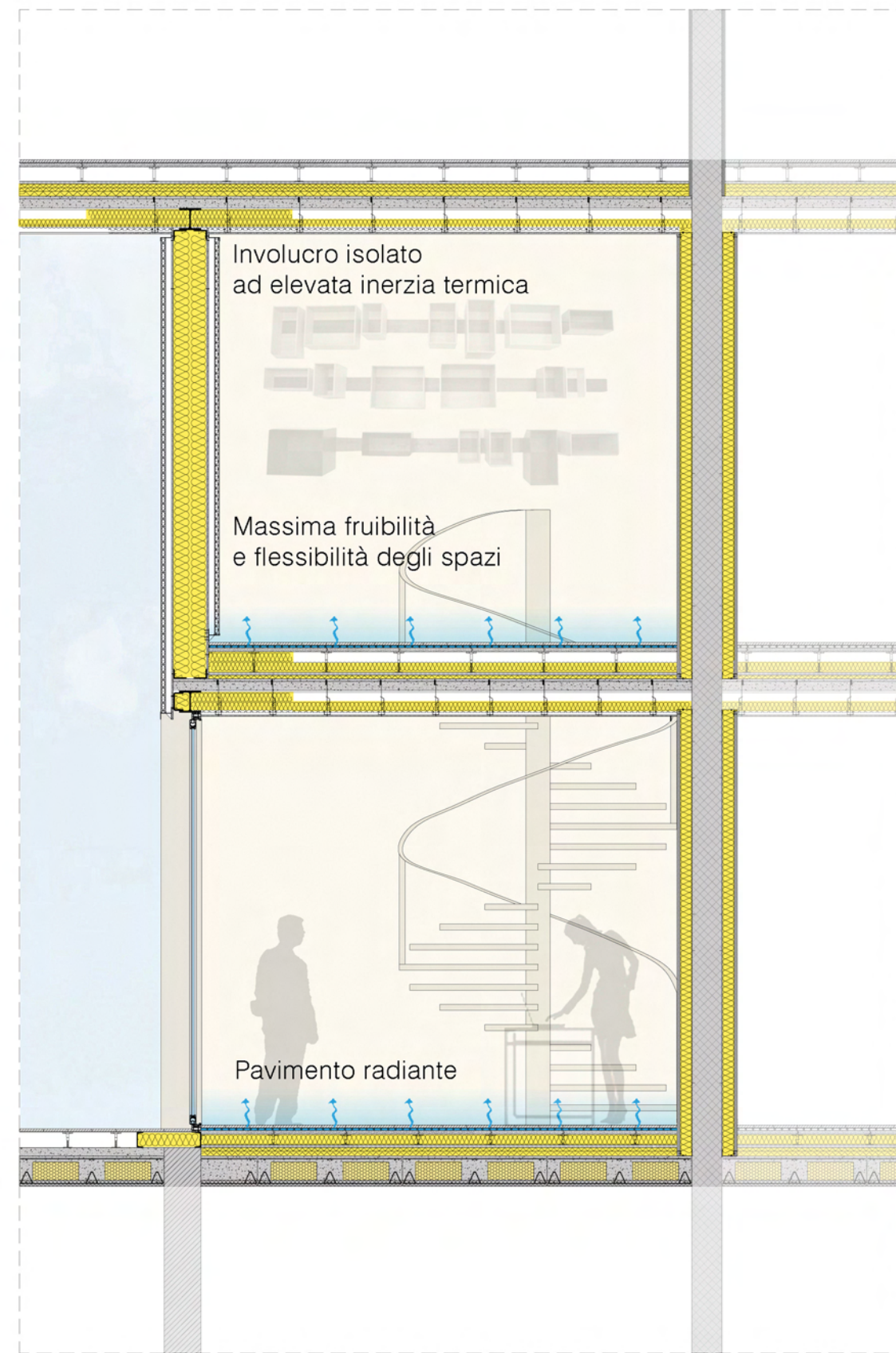
TAV. 3 SCHEME DESIGN - UFFICI

CAP. 6 IL PROGETTO TECNOLOGICO
PER IL CONTROLLO AMBIENTALE





FUNZIONAMENTO INVERNALE



FUNZIONAMENTO ESTIVO

Facciata strutturale
esterna con doppio vetro

Sistema di oscuramento
a lamelle ritraibili

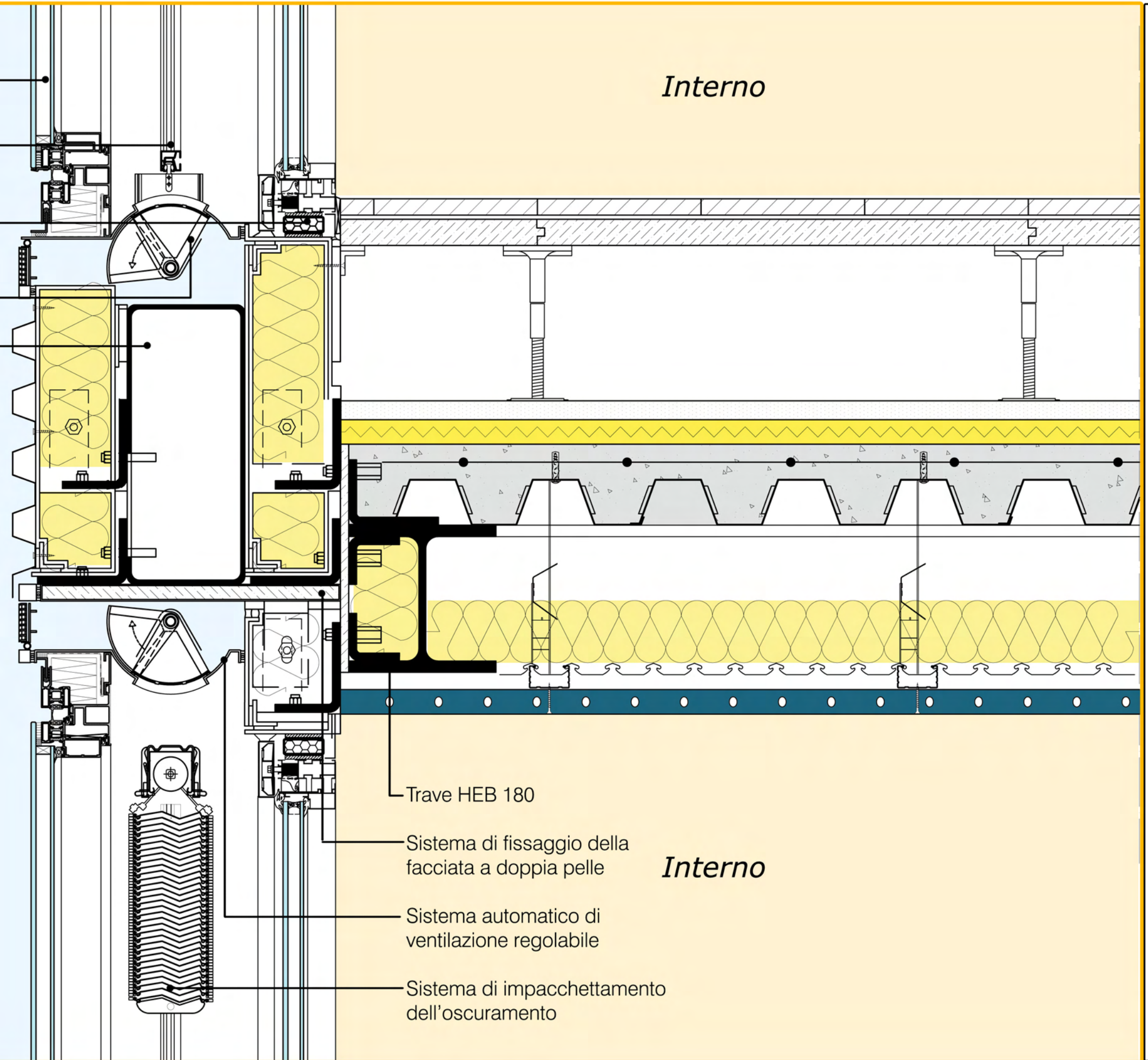
Serramento in alluminio a
taglio termico con doppio vetro

Sistema automatico di
ventilazione regolabile

Profilo strutturale tubolare

Esterno

Interno



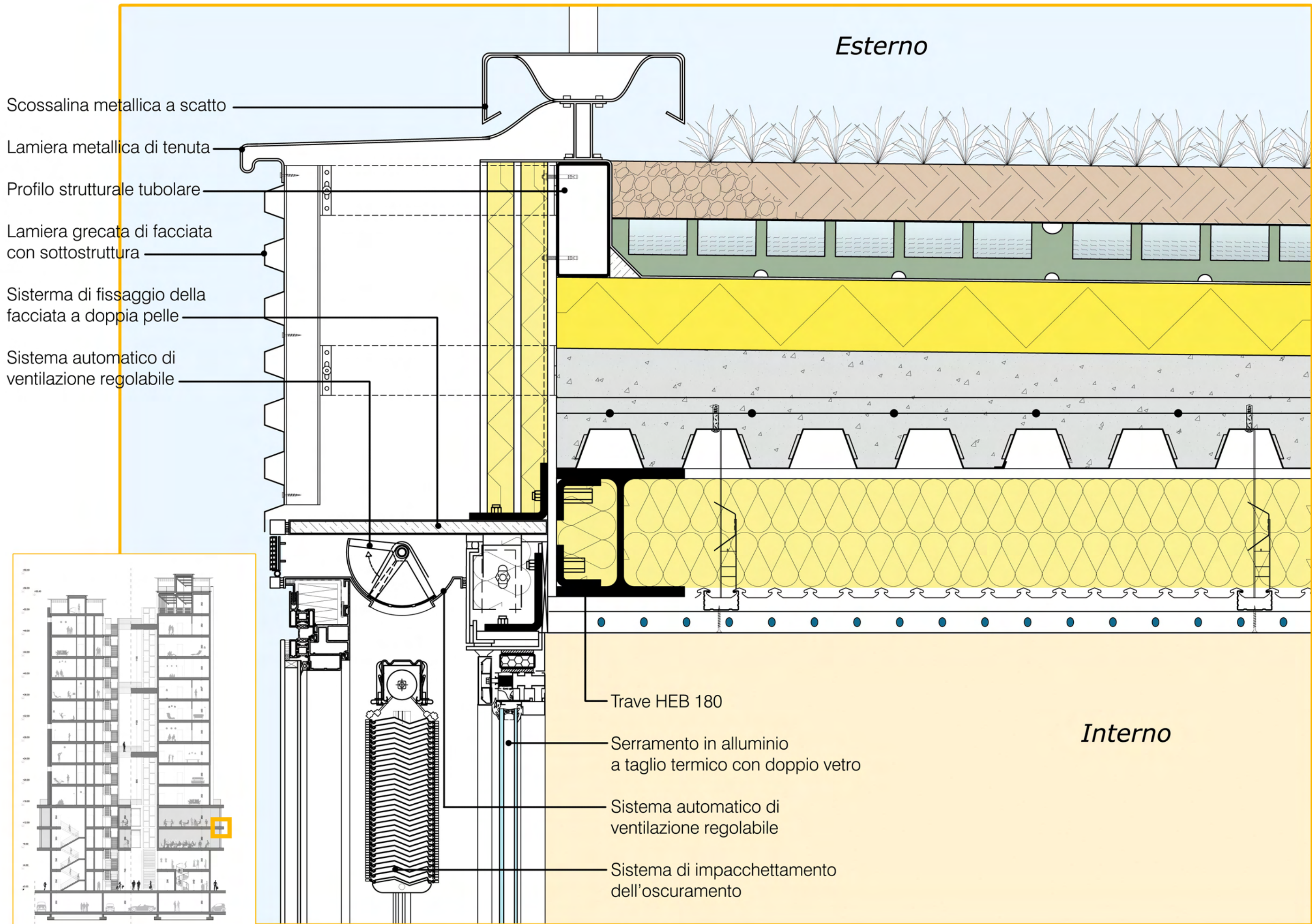
Trave HEB 180

Sistema di fissaggio della
facciata a doppia pelle

Sistema automatico di
ventilazione regolabile

Sistema di impacchettamento
dell'oscuramento

Interno



Facciata strutturale
esterna con doppio vetro

Sistema di oscuramento
a lamelle retraibili

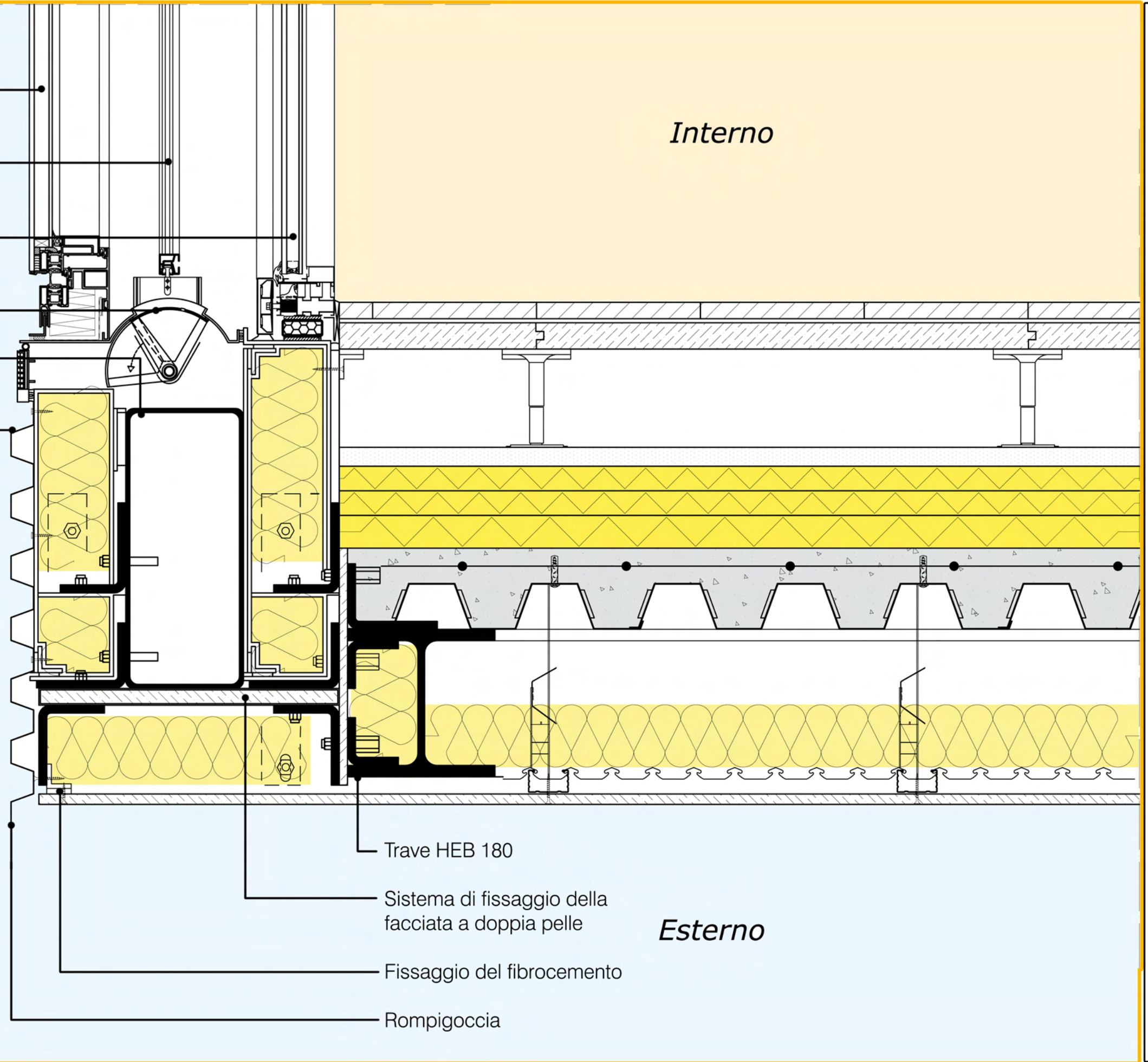
Serramento in alluminio a taglio
temico con doppio vetro

Sistema automatico di
ventilazione regolabile

Profilo strutturale tubolare

Lamiera grecata
di rivestimento

Interno



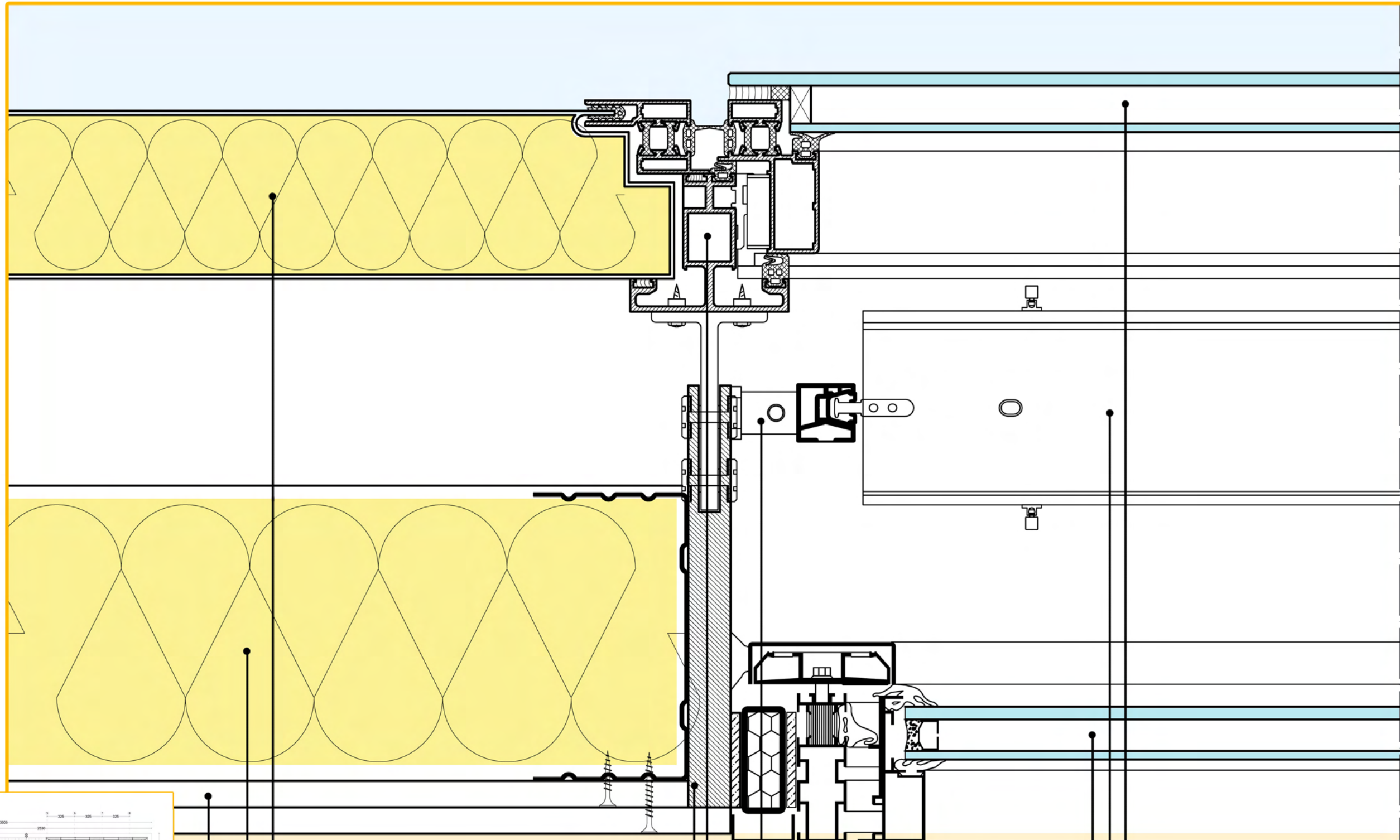
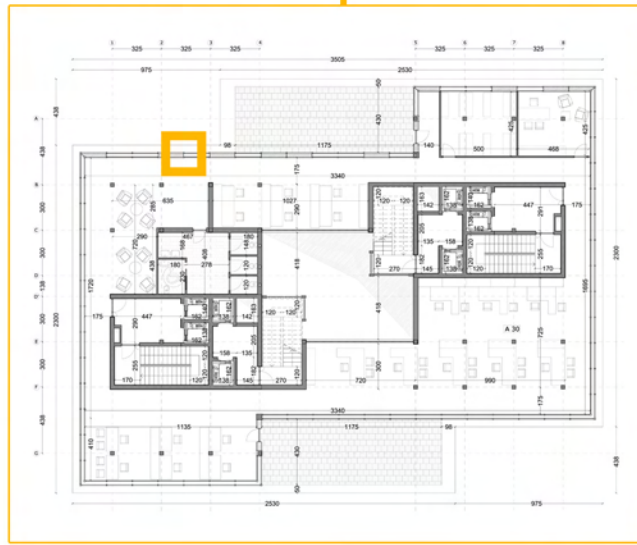
Trave HEB 180

Sistema di fissaggio della
facciata a doppia pelle

Fissaggio del fibrocemento

Rompigoccia

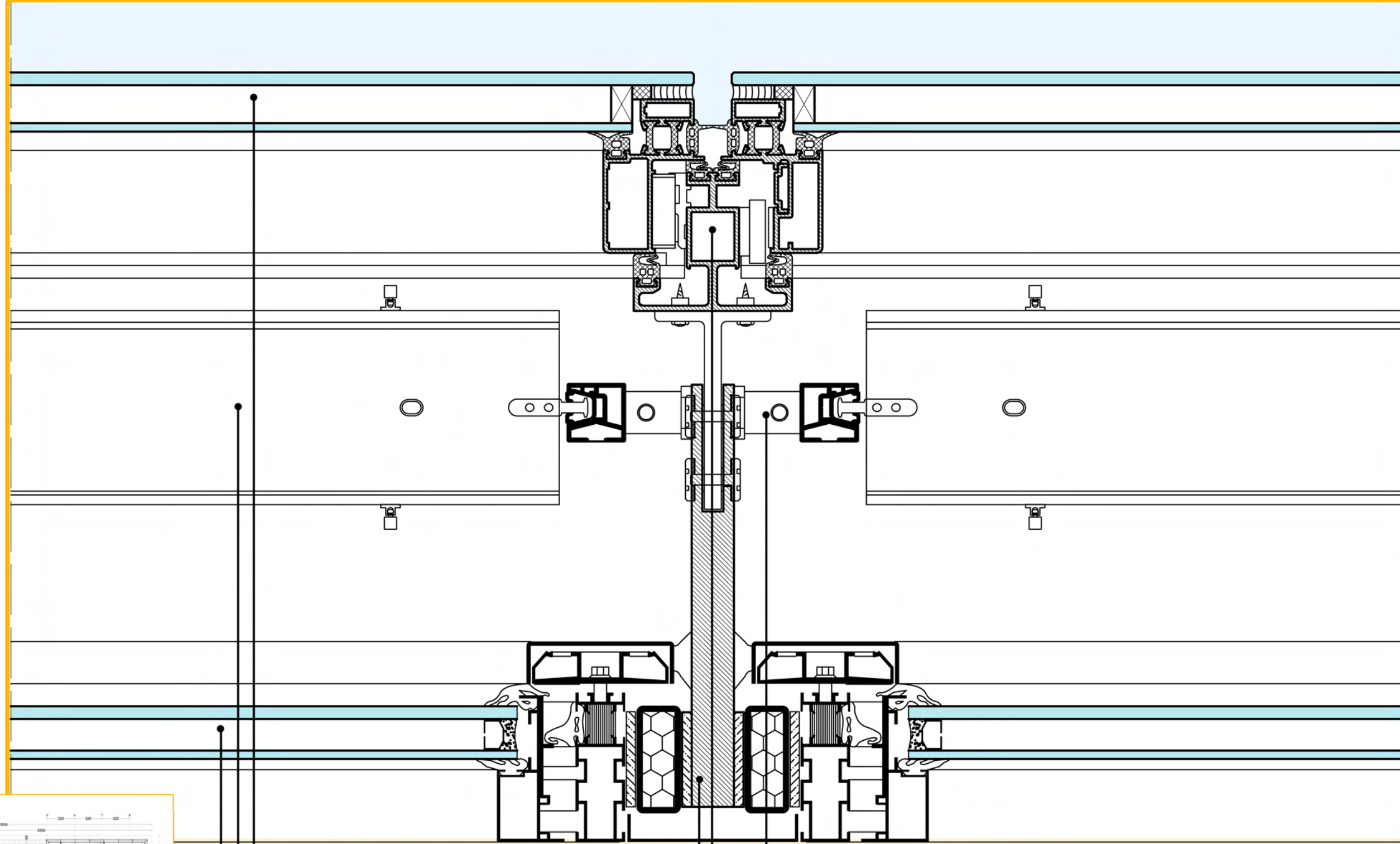
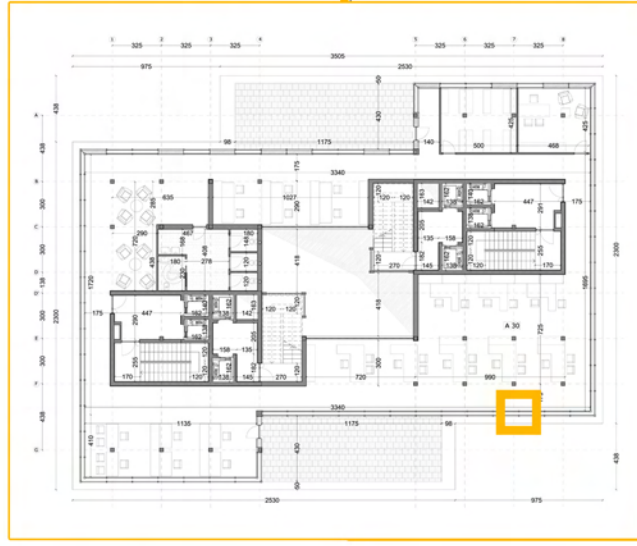
Esterno



Pannello isolante sandwich
in alluminio grecato
Isolante in fibra di legno
Cartongesso per interni

Guida di scorrimento verticale
del sistema di oscuramento
Giunto metallico a tenuta della
facciata strutturale
Sottostruttura metallica portante
della doppia pelle

Facciata strutturale
esterna con doppio vetro
Sistema di oscuramento
a lamelle retraibili
Serramento in alluminio
a taglio termico con
doppio vetro



Facciata strutturale
esterna con doppio vetro

Sistema di oscuramento
a lamelle retraibili

Serramento in alluminio a taglio
termico con doppio vetro

Guida di scorrimento verticale
del sistema di oscuramento

Giunto metallico a tenuta della
facciata strutturale

Sottostruttura metallica portante
della doppia pelle

Serramento in alluminio a taglio termico con doppio vetro

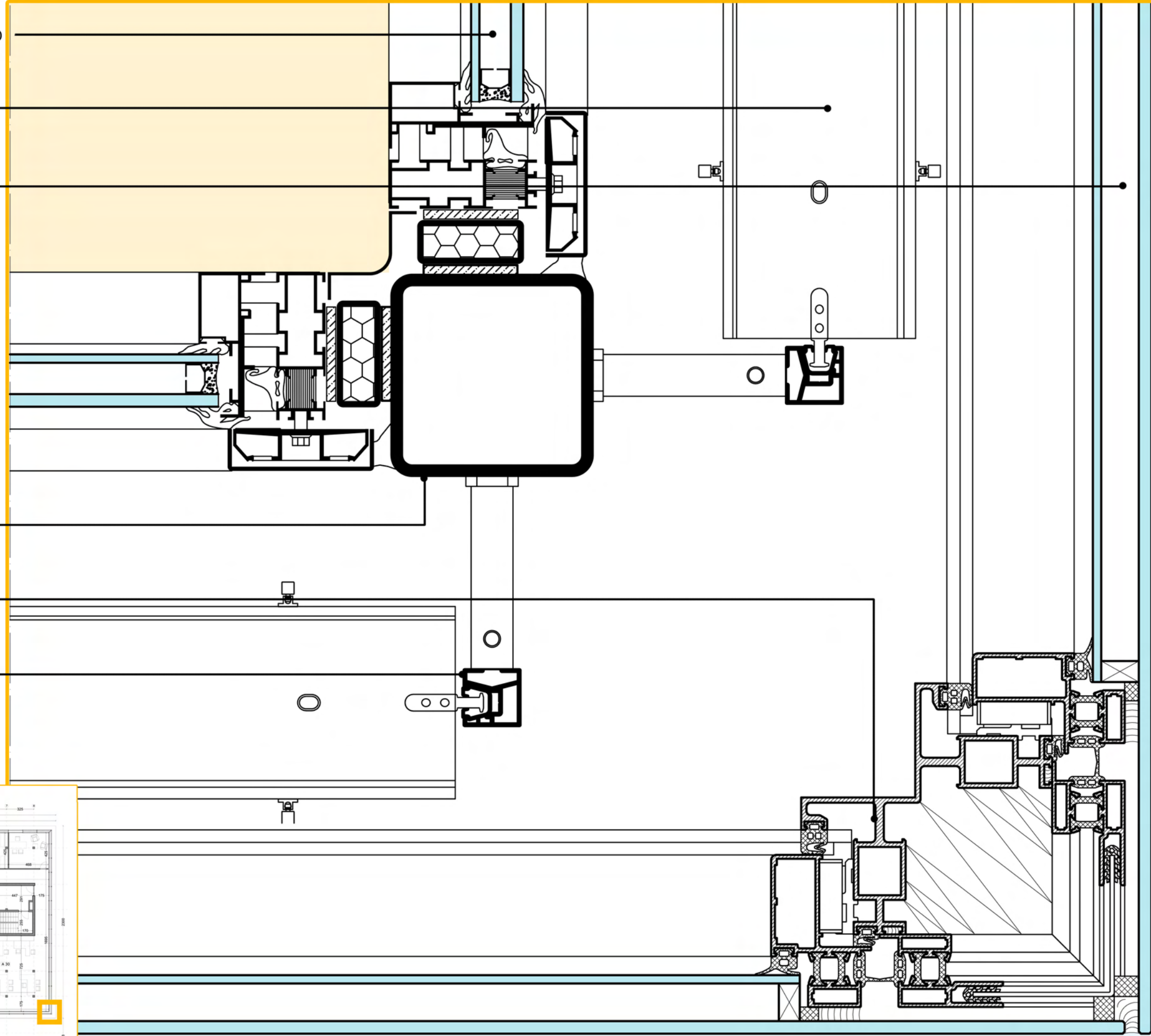
Sistema di oscuramento a lamelle retraibili

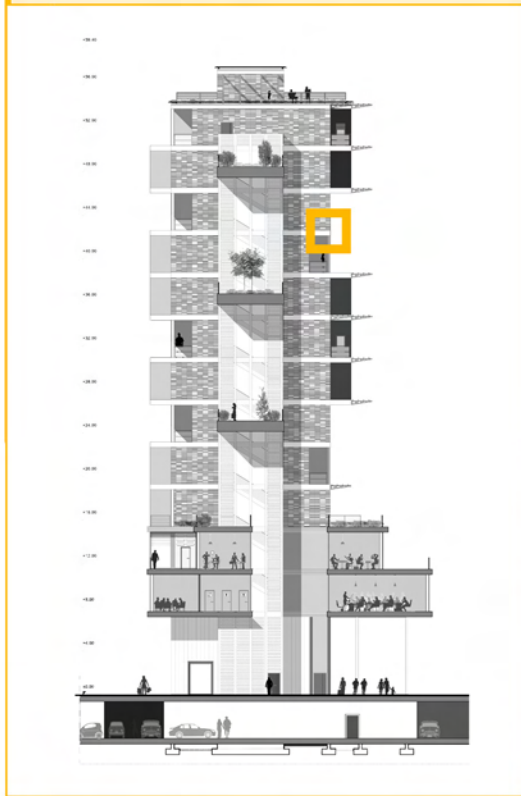
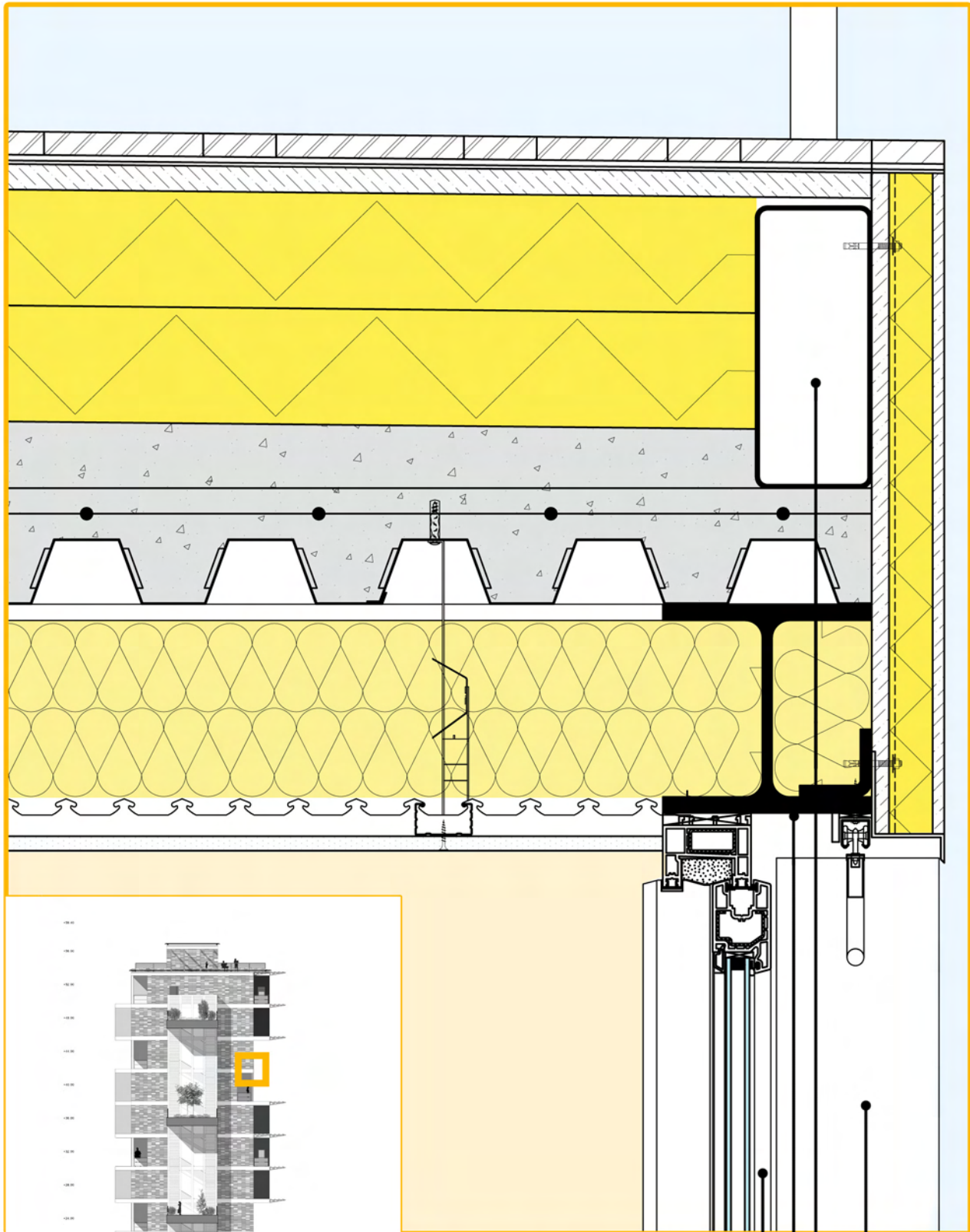
Facciata strutturale esterna con doppio vetro

Profilo strutturale tubolare d'angolo

Giunto metallico d'angolo della facciata strutturale

Guida di scorrimento verticale del sistema di oscuramento



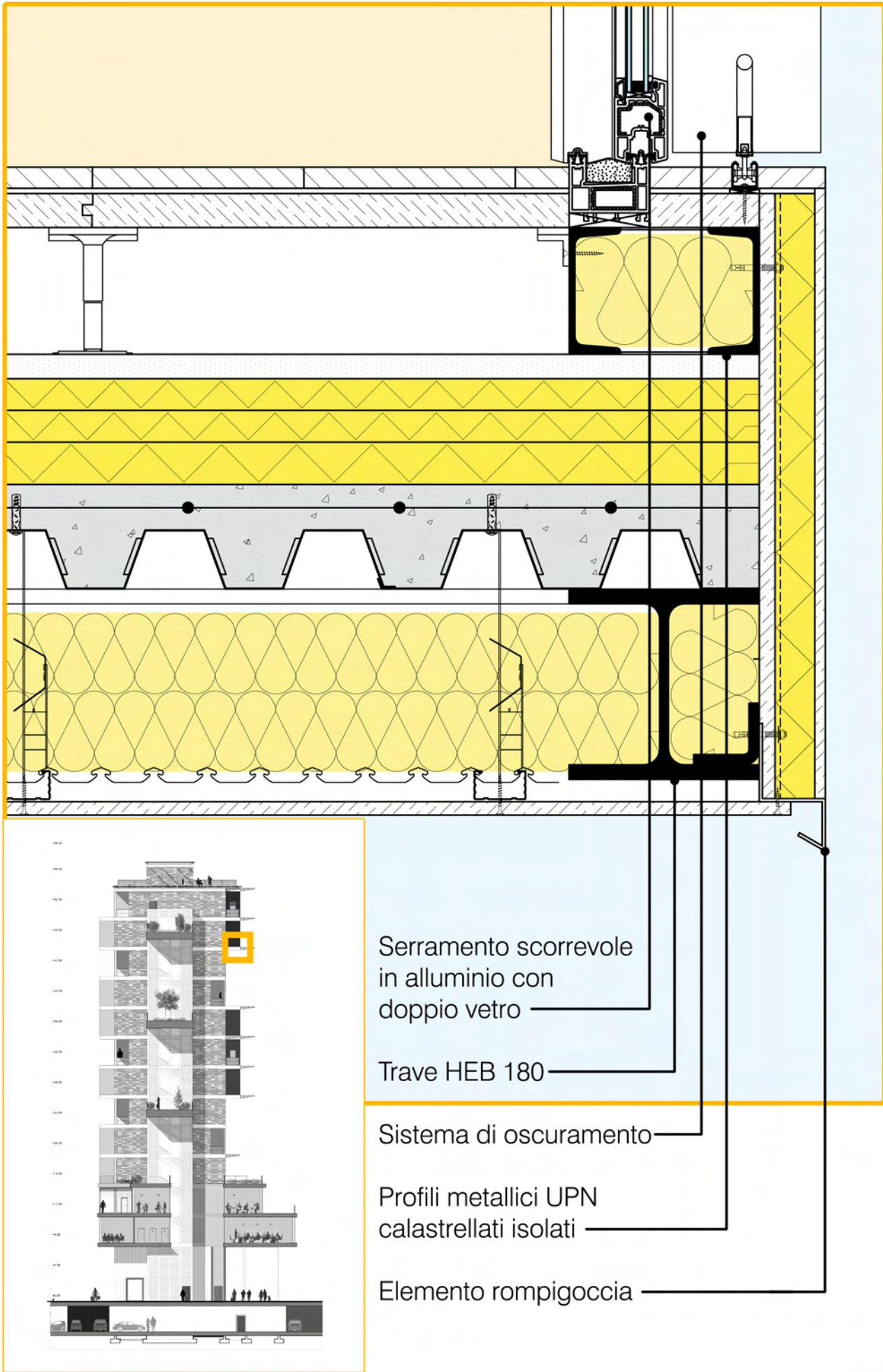


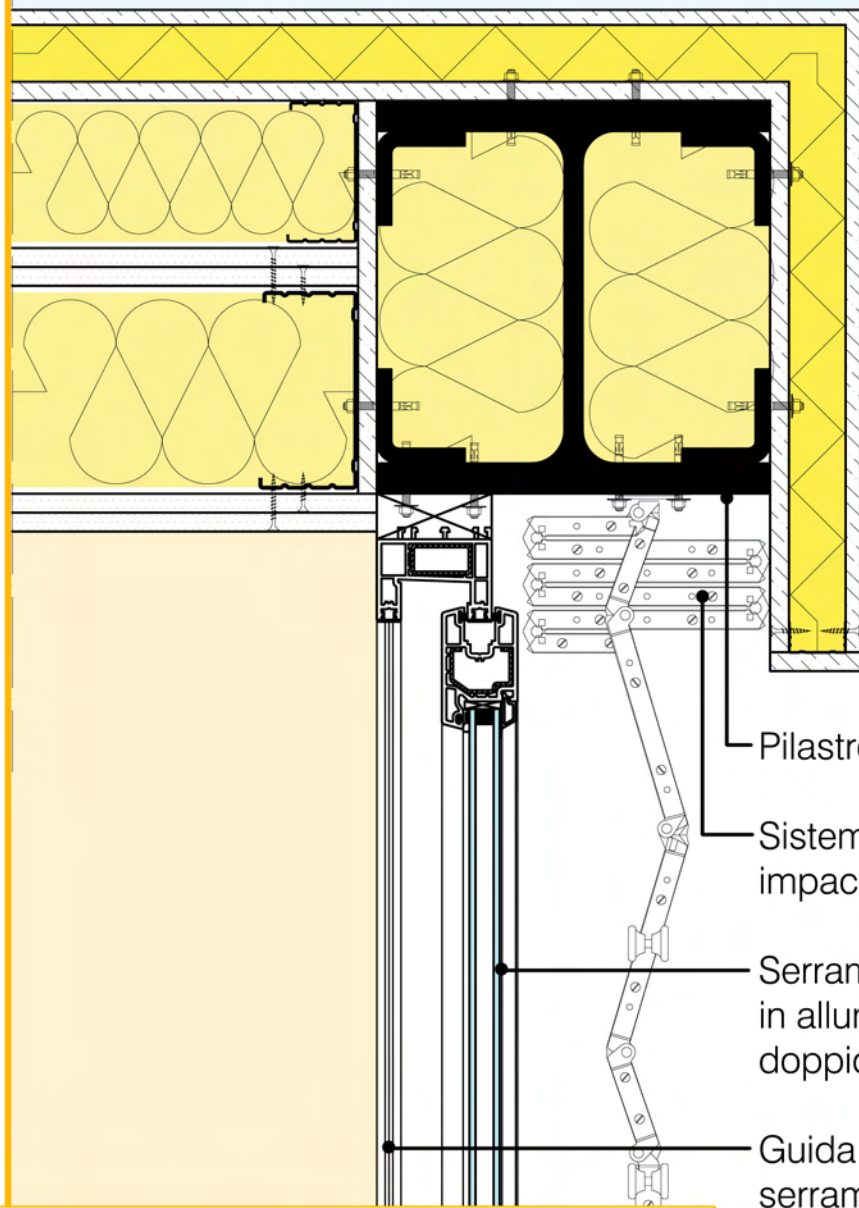
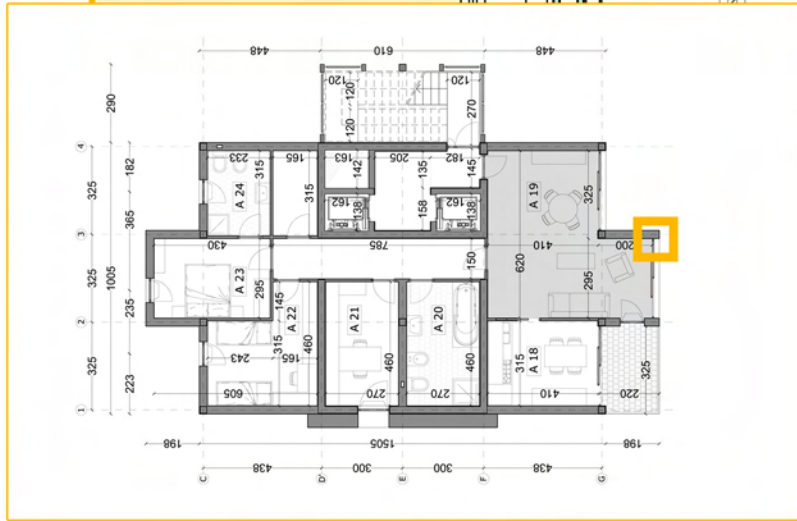
Serramento scorrevole
in alluminio con
doppio vetro

Trave HEB 180

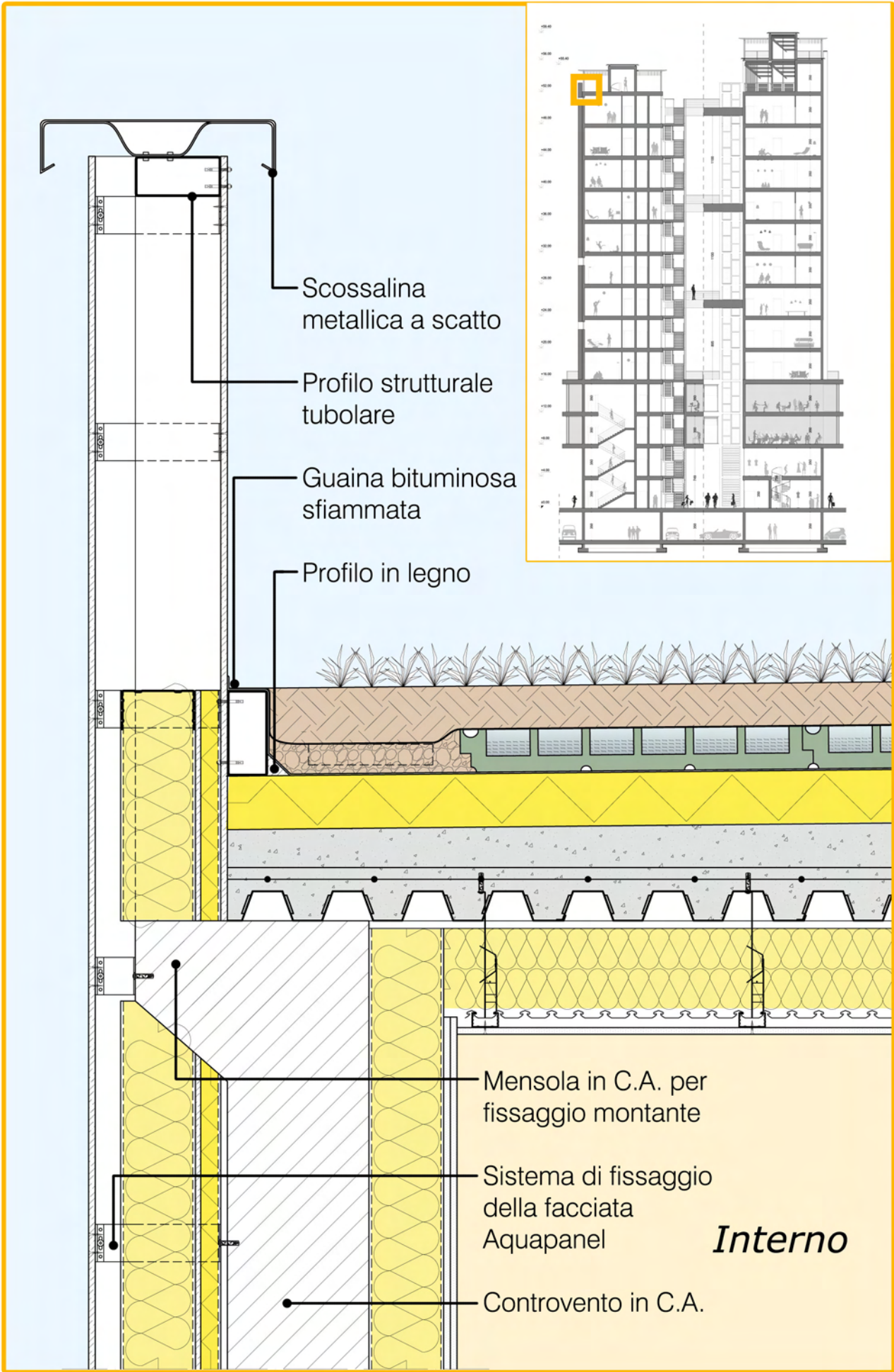
Profilo metallico tubolare

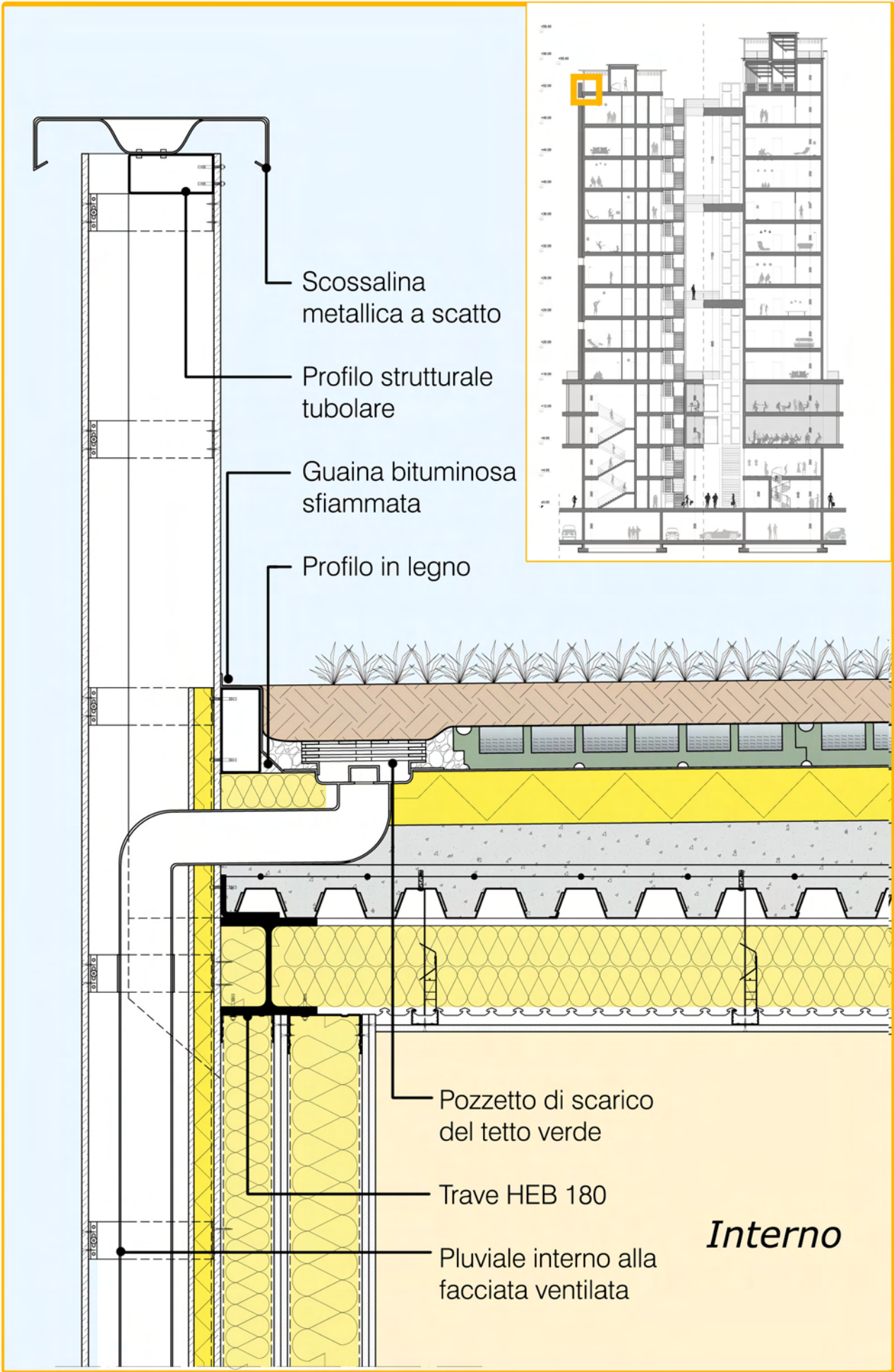
Sistema di oscuramento





- Pilastro HEB 260
- Sistema di oscuramento impacchettabile
- Serramento scorrevole in alluminio con doppio vetro
- Guida a terra per serramento scorrevole





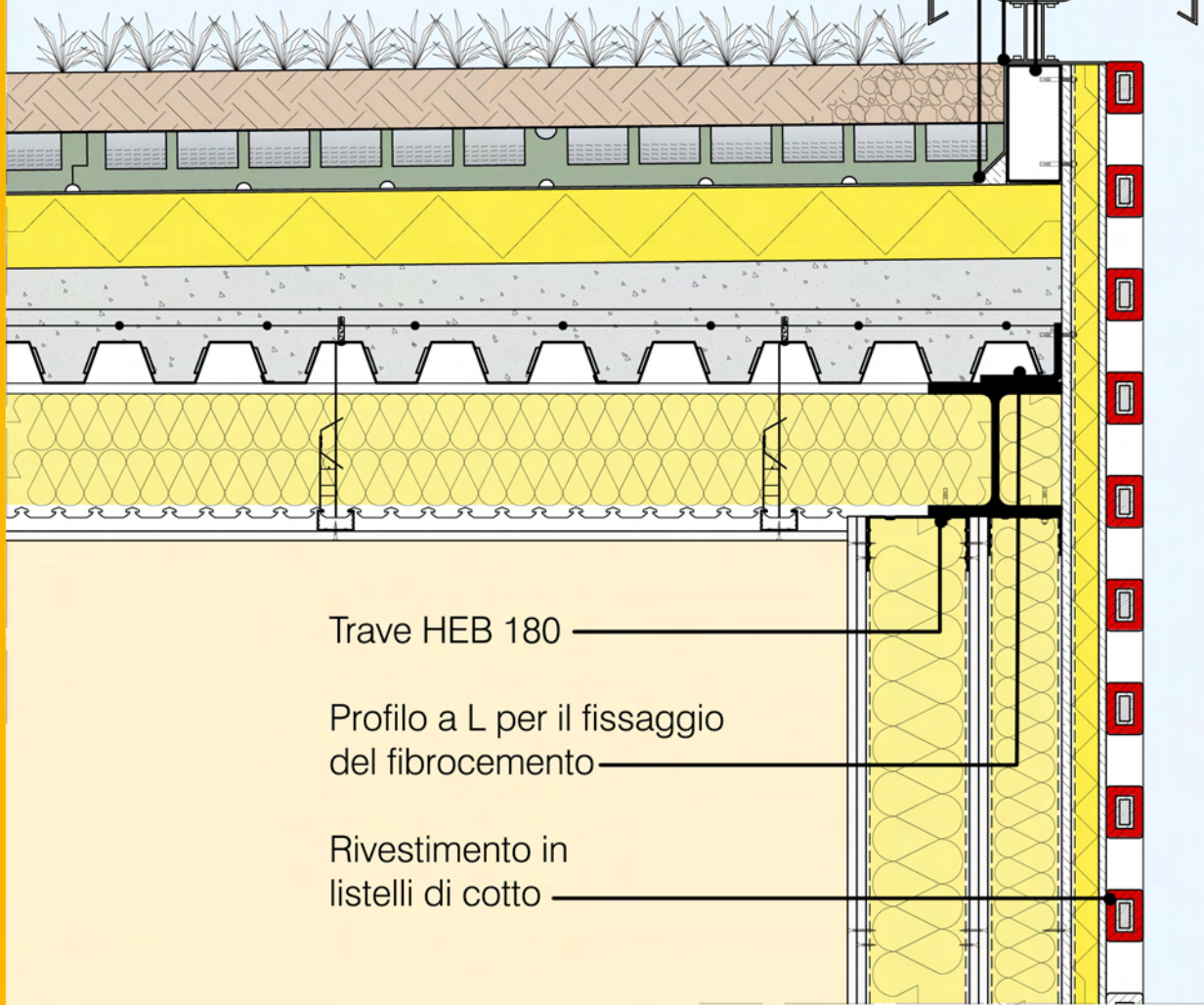


Scossalina
metallica a scatto

Profilo strutturale
tubolare

Guaina bituminosa
sfiammata

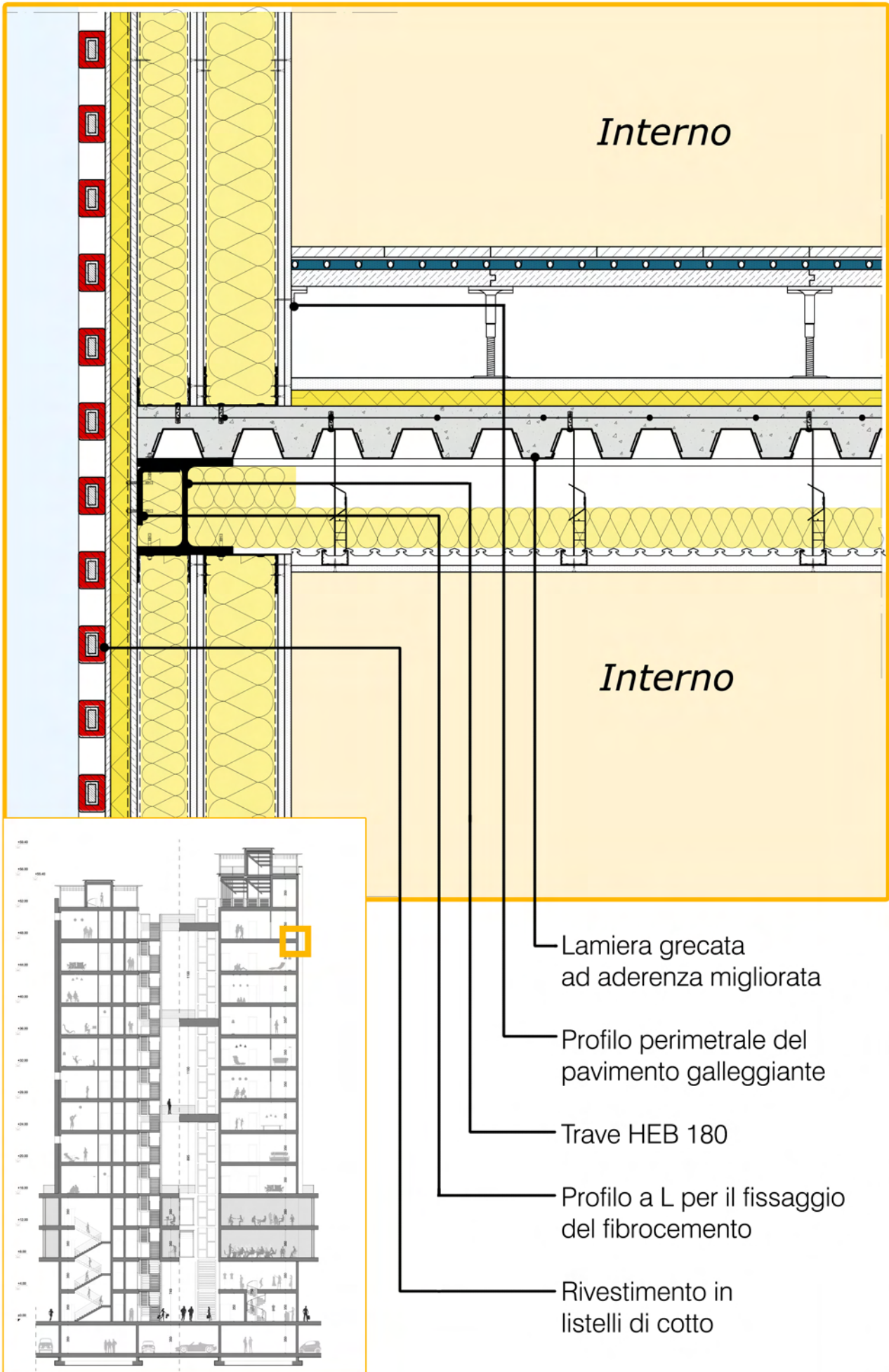
Profilo in legno

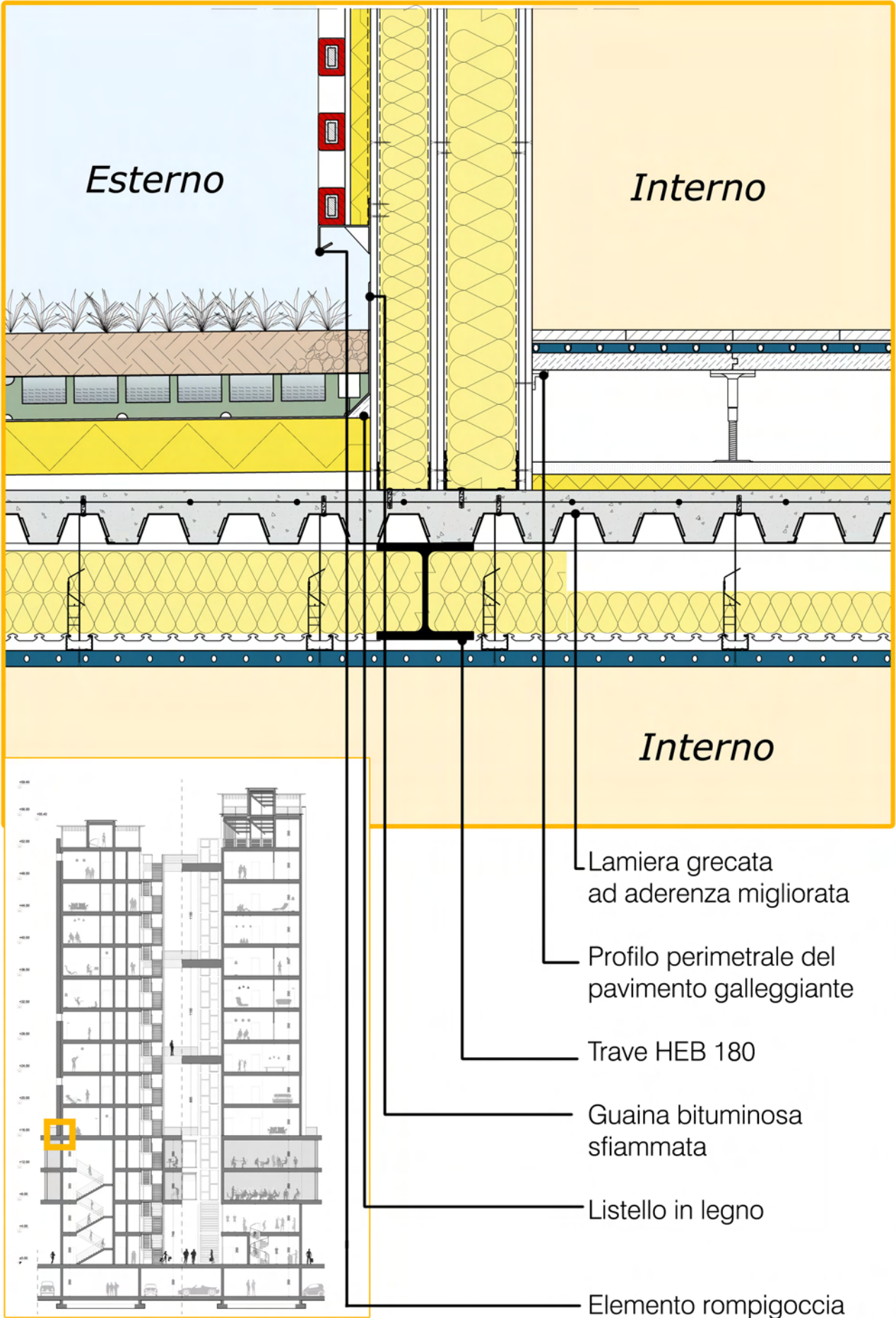


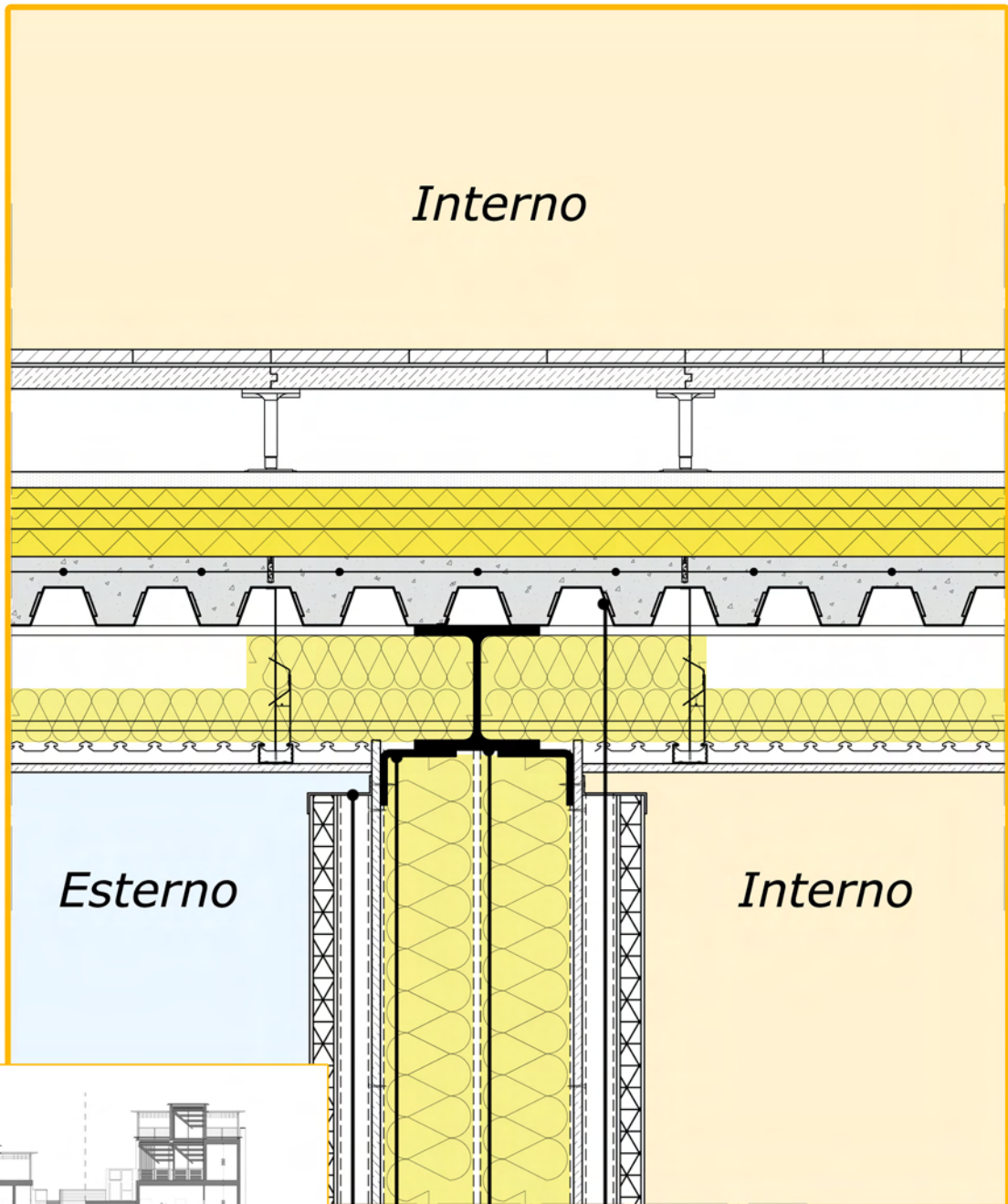
Trave HEB 180

Profilo a L per il fissaggio
del fibrocemento

Rivestimento in
listelli di cotto







Interno

Esterno

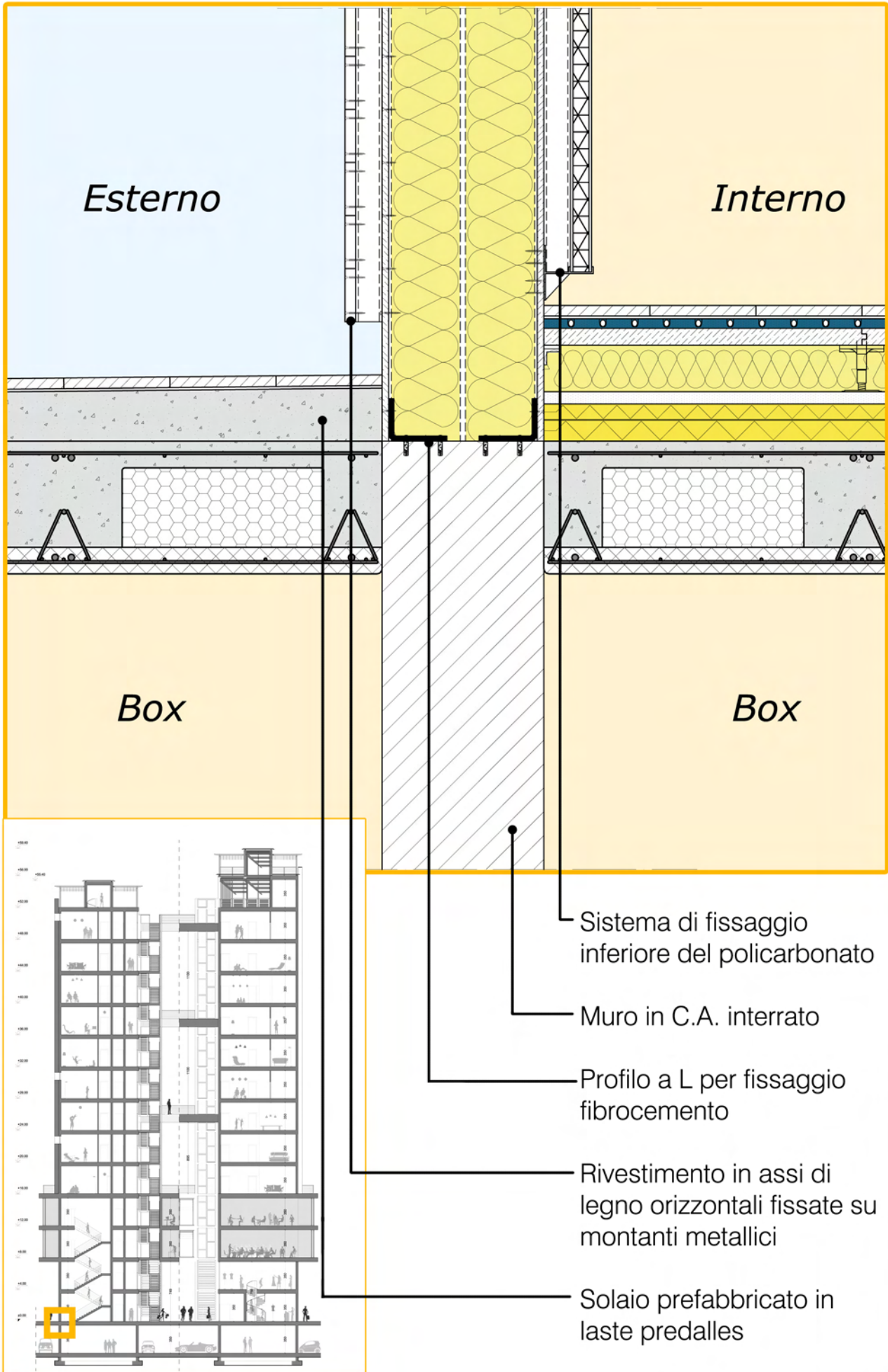
Interno

Lamiera grecata
ad aderenza migliorata

Trave HEB 180

Profilo a L per fissaggio
fibrocemento

Sistema di fissaggio
superiore del
policarbonato



Esterno

Interno

Box

Box

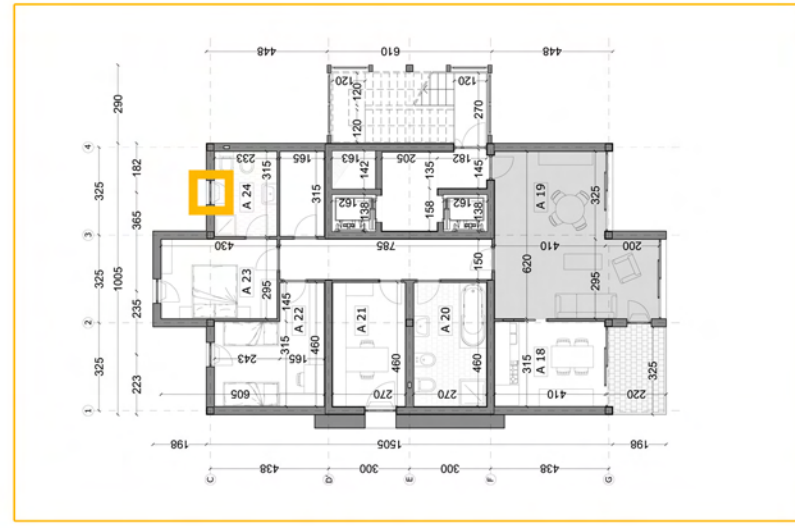
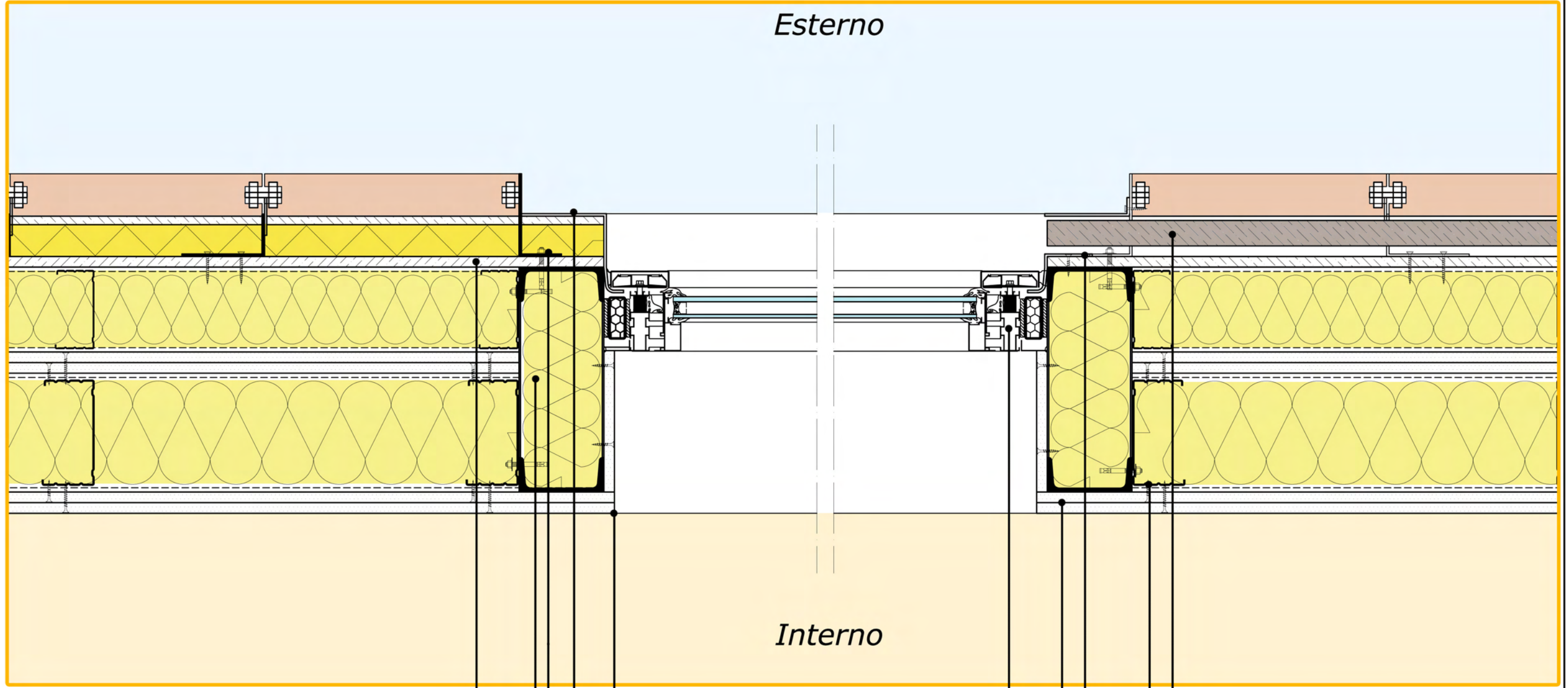
Sistema di fissaggio inferiore del policarbonato

Muro in C.A. interrato

Profilo a L per fissaggio fibrocemento

Rivestimento in assi di legno orizzontali fissate su montanti metallici

Solaio prefabbricato in laste predalles



- Profilo metallico d'angolo per cartongesso
- Scossalina metallica
- Sistema di fissaggio del rivestimento in listelli di cotto
- Coppia di profili UPN calastrellata con isolante interposto
- Pannello in fibrocemento
- Sistema di oscuramento con pannello scorrevole a scomparsa
- Profilo a C incastrato su corrente ad U per fissaggio del cartongesso
- Scossalina metallica
- Rivestimento in cartongesso
- Serramento in alluminio a taglio termico con doppio vetro

