



monte

Inquadramento fotografico



s. ambrogio



s. giorgio



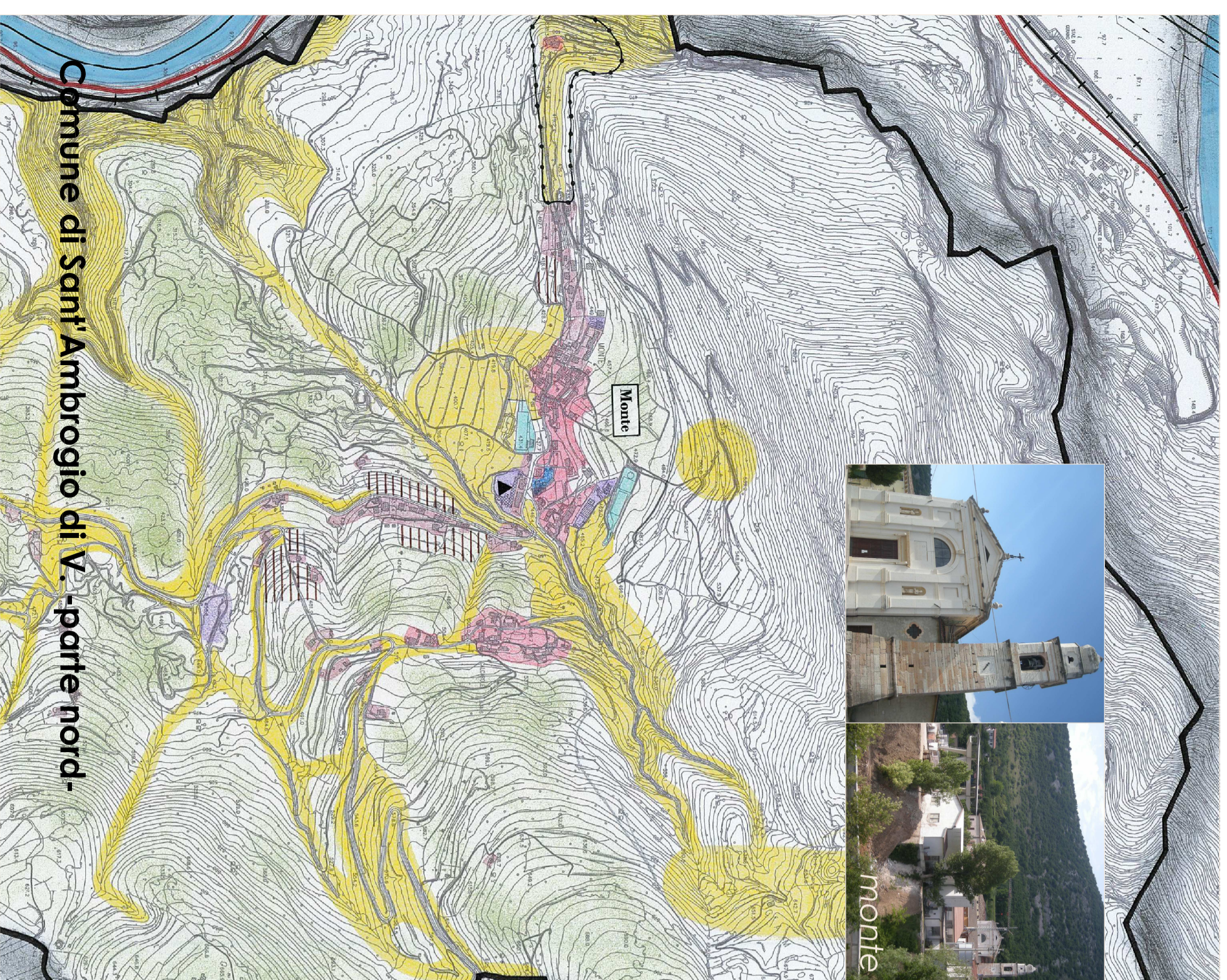
gargagnago



domegliara

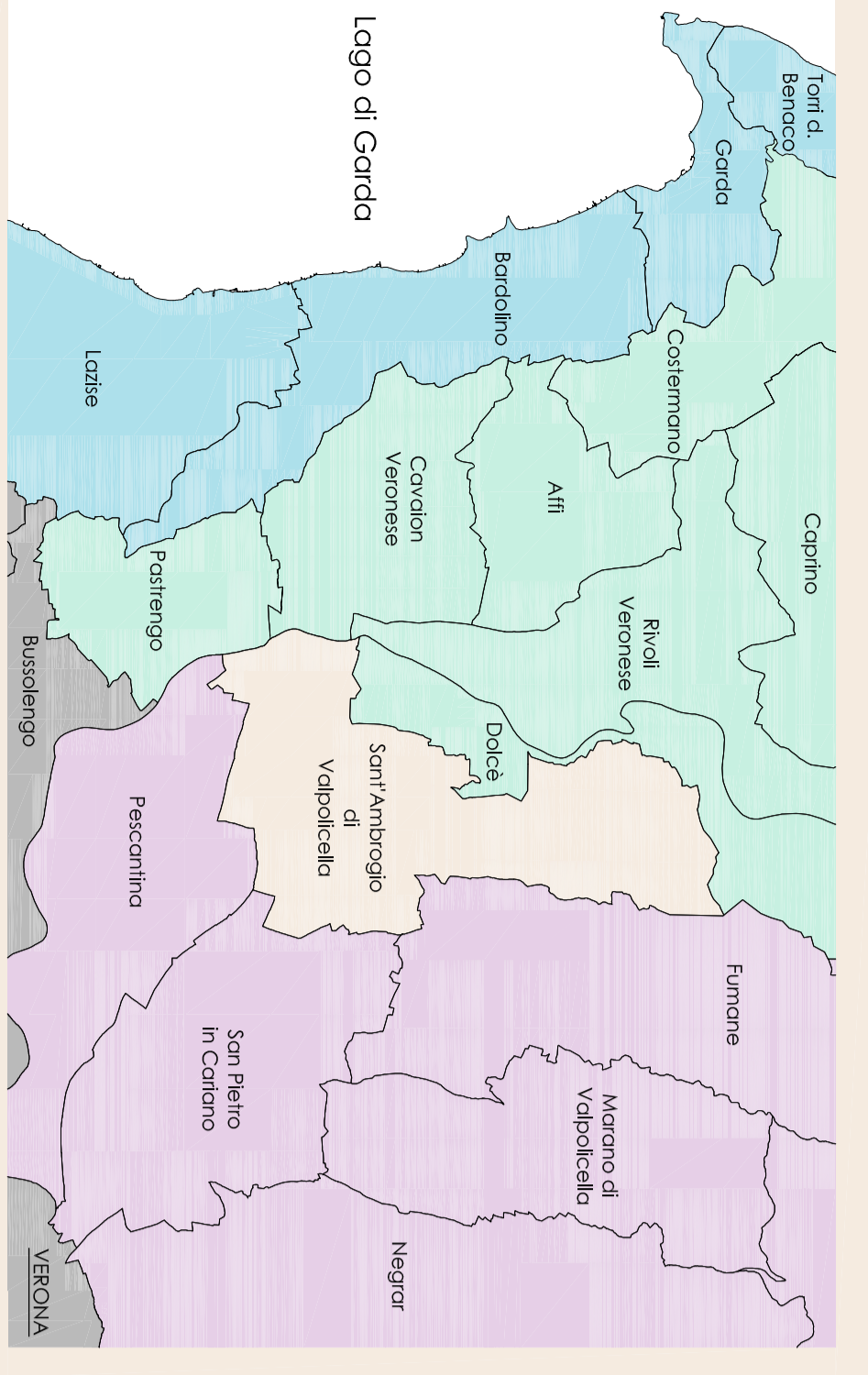


orton

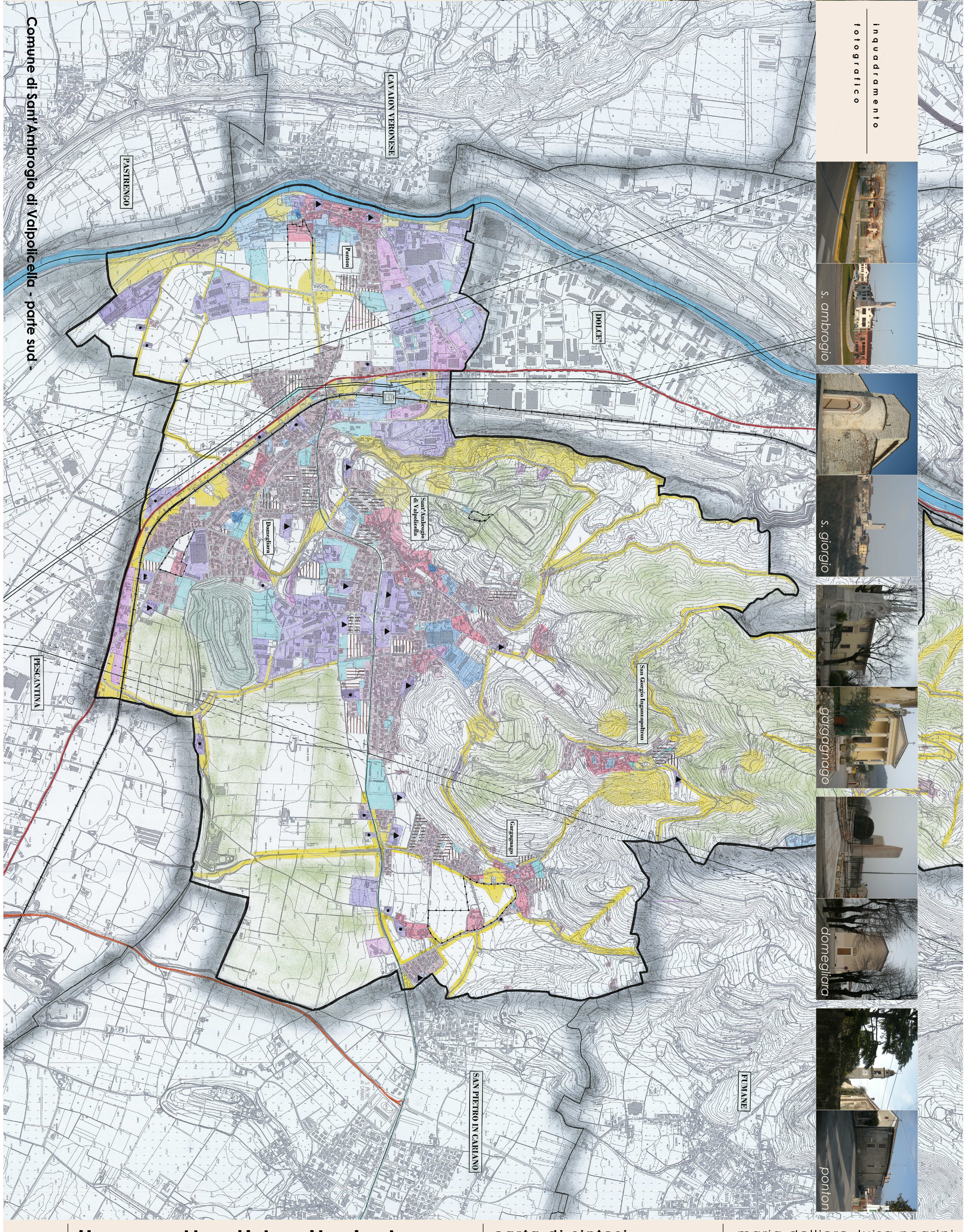


Comune di Sant'Ambrogio di V. - parte nord -

- CONFINI COMUNALI
- ZI.0 - "A" - CENTRO TORICO
- ZI.0 - "B" - "C" - COMPLESSIVO SINTETICO DEL PATRIMONIO RESIDENZIALE ESISTENTE
- ZI.0 - "C" - "C" - COMPLESSIVO RESIDENZIALE
- ZI.0 - "C" - "C" - ESTENSIONE RESIDENZIALE
- ZI.0 - "D" - "D" - ZONE RESIDENZIALI O RESIDENZIALI
- ZI.0 - "D" - "D" - ZONE COMMERCIALI O RESIDENZIALI
- ZI.0 - "D" - "D" - ZONE COMMERCIALI O RESIDENZIALI
- ATTIVITA' PRODUTTIVA DA CONSERVARE
- ATTIVITA' PRODUTTIVA DA INSERIRE
- ZI.0 - "E" - "E" - ZONE AGRICOLE
- ZI.0 - "F" - "F" - MARCHIO EDILE
- ZI.0 - "G" - "G" - AREE PER ANTIQUARIATO E MUSEI
- ZI.0 - "H" - "H" - AREE ANTICHE E MARCHIO EDILE
- FACCE O SPAZI DI SPERTO - CON VISUALI
- VINICOLA MONUMENTALE
- ZONE DI SPERTO DEGLI EDIFICI MONUMENTALI
- AREE DI SPERTO COMESTIBILE
- FACCE DI SPERTO DEGLI EDIFICI MONUMENTALI
- VARELLA SONDACOMUNALE - S1 - S2
- VARELLA SONDACOMUNALE - S1 - S2
- VARELLA SONDACOMUNALE - S1 - S2
- VARELLA SONDACOMUNALE - S1 - S2
- FERROVIA
- STAZIONE



- Lago di Garda basso
- Lago di Garda alto
- Valpolicella
- Verona
- Sant'Ambrogio di Valpolicella



Comune di Sant'Ambrogio di Valpolicella - parte sud -