

Il luogo di un progetto di sviluppo urbano è un territorio storico-culturale e urbano che si è evoluto nel tempo, attraverso la costruzione di edifici e strutture, l'insediamento di attività produttive e di servizi, la nascita di spazi pubblici e di verde, la formazione di una comunità. Il progetto di sviluppo urbano deve essere in grado di leggere e interpretare il territorio nel suo insieme, nel suo passato e nel suo futuro, e di intervenire in modo coerente e integrato, rispettando la sua identità e la sua memoria, e promuovendo il suo sviluppo e la sua qualità della vita.

**LA STAZIONE**

Concetti di studio concettuali del sistema urbanistico del servizio ferroviario e della relativa struttura di sviluppo urbano. Il luogo di un progetto di sviluppo urbano è un territorio storico-culturale e urbano che si è evoluto nel tempo, attraverso la costruzione di edifici e strutture, l'insediamento di attività produttive e di servizi, la nascita di spazi pubblici e di verde, la formazione di una comunità. Il progetto di sviluppo urbano deve essere in grado di leggere e interpretare il territorio nel suo insieme, nel suo passato e nel suo futuro, e di intervenire in modo coerente e integrato, rispettando la sua identità e la sua memoria, e promuovendo il suo sviluppo e la sua qualità della vita.

**ex quartiere fieristico**

Concetti di studio concettuali del sistema urbanistico del servizio ferroviario e della relativa struttura di sviluppo urbano. Il luogo di un progetto di sviluppo urbano è un territorio storico-culturale e urbano che si è evoluto nel tempo, attraverso la costruzione di edifici e strutture, l'insediamento di attività produttive e di servizi, la nascita di spazi pubblici e di verde, la formazione di una comunità. Il progetto di sviluppo urbano deve essere in grado di leggere e interpretare il territorio nel suo insieme, nel suo passato e nel suo futuro, e di intervenire in modo coerente e integrato, rispettando la sua identità e la sua memoria, e promuovendo il suo sviluppo e la sua qualità della vita.

**POLO INDUSTRIALE**

Concetti di studio concettuali del sistema urbanistico del servizio ferroviario e della relativa struttura di sviluppo urbano. Il luogo di un progetto di sviluppo urbano è un territorio storico-culturale e urbano che si è evoluto nel tempo, attraverso la costruzione di edifici e strutture, l'insediamento di attività produttive e di servizi, la nascita di spazi pubblici e di verde, la formazione di una comunità. Il progetto di sviluppo urbano deve essere in grado di leggere e interpretare il territorio nel suo insieme, nel suo passato e nel suo futuro, e di intervenire in modo coerente e integrato, rispettando la sua identità e la sua memoria, e promuovendo il suo sviluppo e la sua qualità della vita.

**VILLA ROVERETTI**

Concetti di studio concettuali del sistema urbanistico del servizio ferroviario e della relativa struttura di sviluppo urbano. Il luogo di un progetto di sviluppo urbano è un territorio storico-culturale e urbano che si è evoluto nel tempo, attraverso la costruzione di edifici e strutture, l'insediamento di attività produttive e di servizi, la nascita di spazi pubblici e di verde, la formazione di una comunità. Il progetto di sviluppo urbano deve essere in grado di leggere e interpretare il territorio nel suo insieme, nel suo passato e nel suo futuro, e di intervenire in modo coerente e integrato, rispettando la sua identità e la sua memoria, e promuovendo il suo sviluppo e la sua qualità della vita.

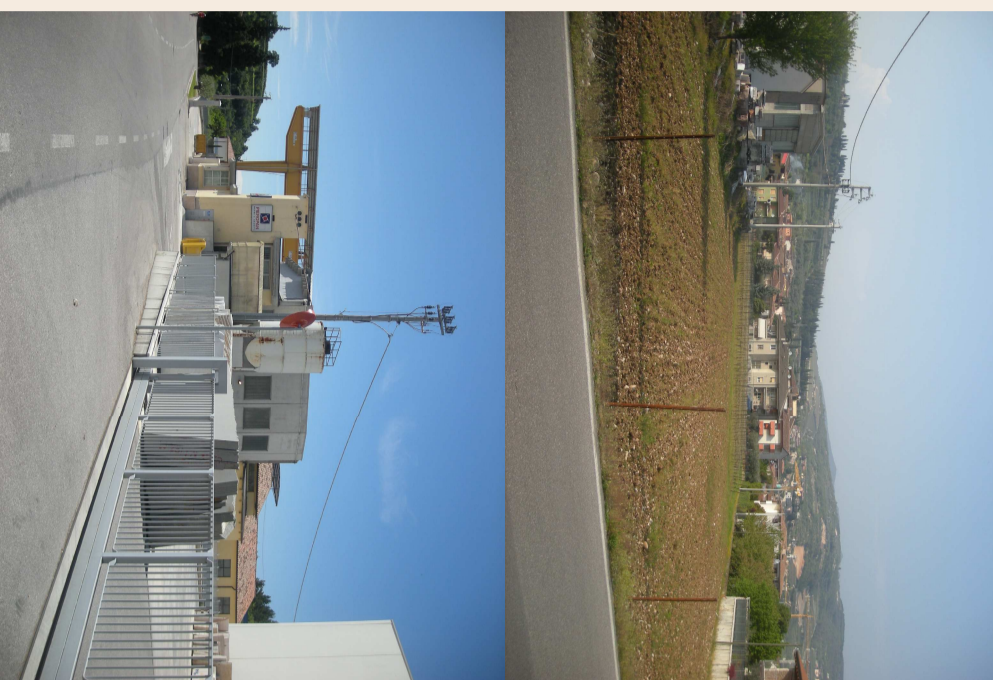
il luogo del movimento



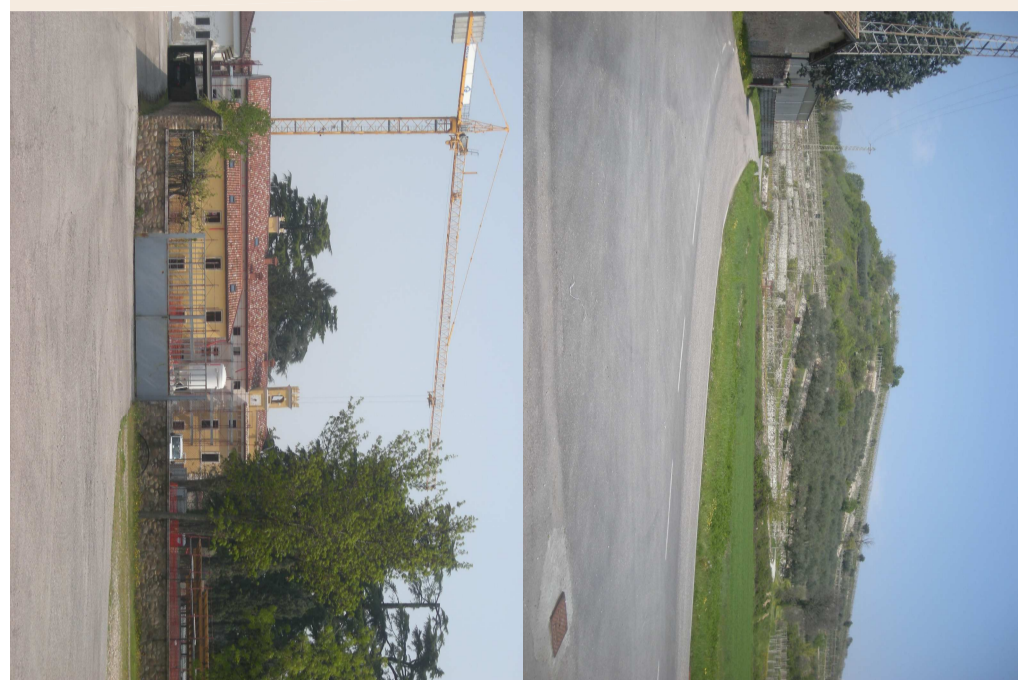
il luogo della conoscenza



il luogo della produzione



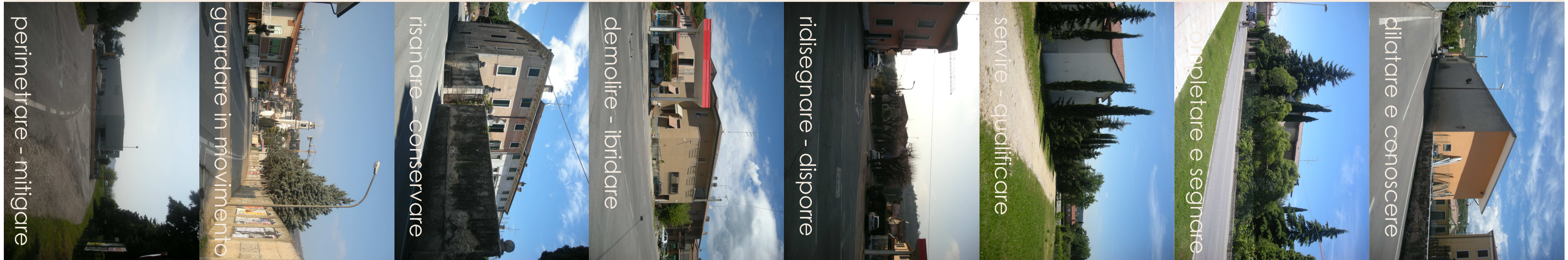
il luogo della sosta



i luoghi del progetto\_ strategia di interventi concentrati



i luoghi del progetto\_ strategia di interventi diffusi



maria dell'oro\_luisa negrini  
relatore\_carlo peraboni  
a.a. 2009-2010

sistema degli interventi  
lo spazio del progetto  
le linee guida  
1:4000

**4**  
il progetto di territorio tra memoria, identità e sviluppo  
un sistema di interventi per sant'ambrogio di v.lla