



IL LUOGO DELLA PRODUZIONE

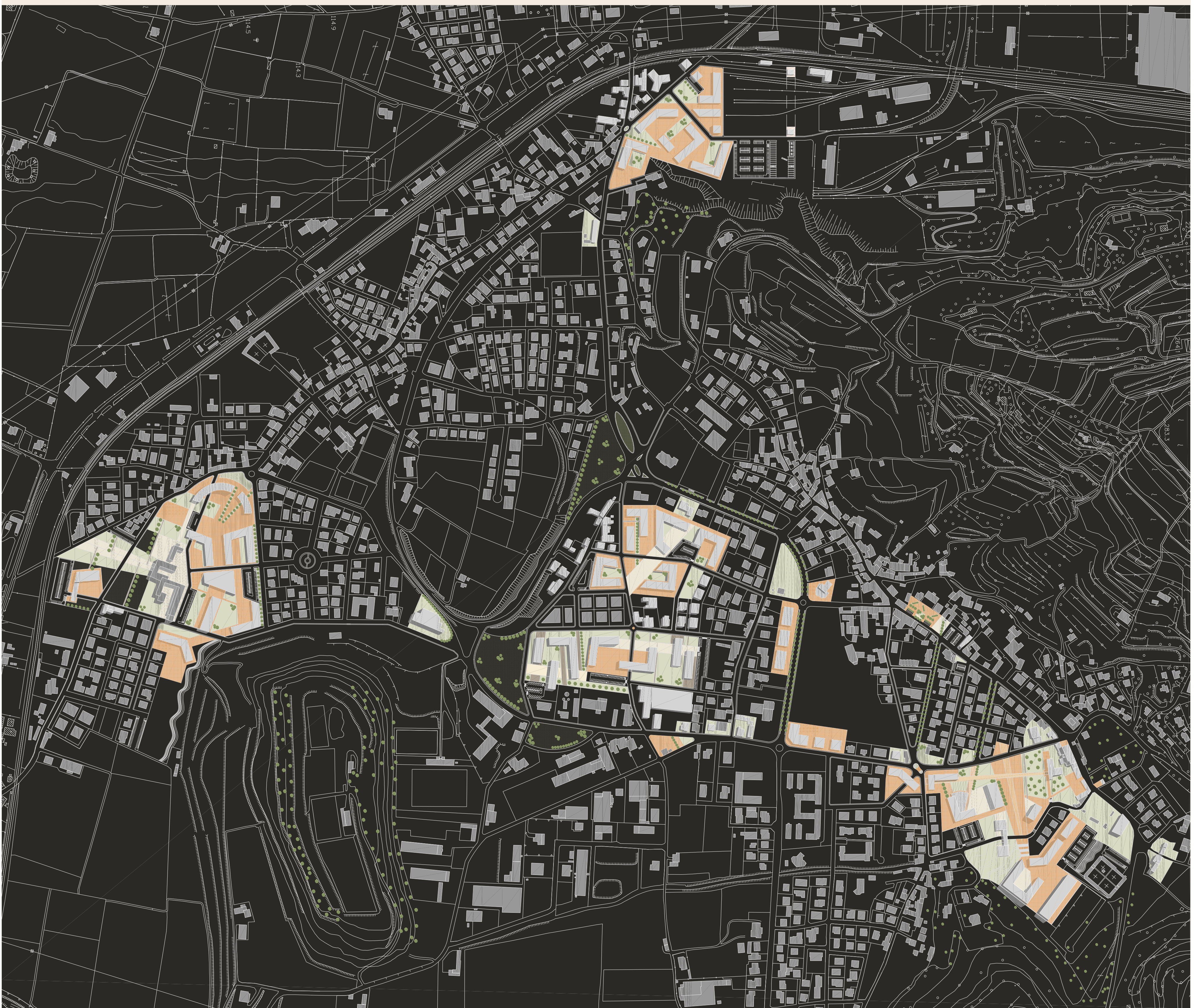
Progettare il luogo di produzione significa di fatto porlo in relazione al sistema urbano e ai percorsi personali che attraversano il territorio, individuando i luoghi di produzione e i percorsi di collegamento all'interno del sistema urbano. Il luogo di produzione è un luogo che si evolve nel tempo e che si modifica in base alle esigenze e ai bisogni del territorio. Il luogo di produzione è un luogo che si evolve nel tempo e che si modifica in base alle esigenze e ai bisogni del territorio.

Progettare il luogo di produzione significa di fatto porlo in relazione al sistema urbano e ai percorsi personali che attraversano il territorio, individuando i luoghi di produzione e i percorsi di collegamento all'interno del sistema urbano. Il luogo di produzione è un luogo che si evolve nel tempo e che si modifica in base alle esigenze e ai bisogni del territorio.

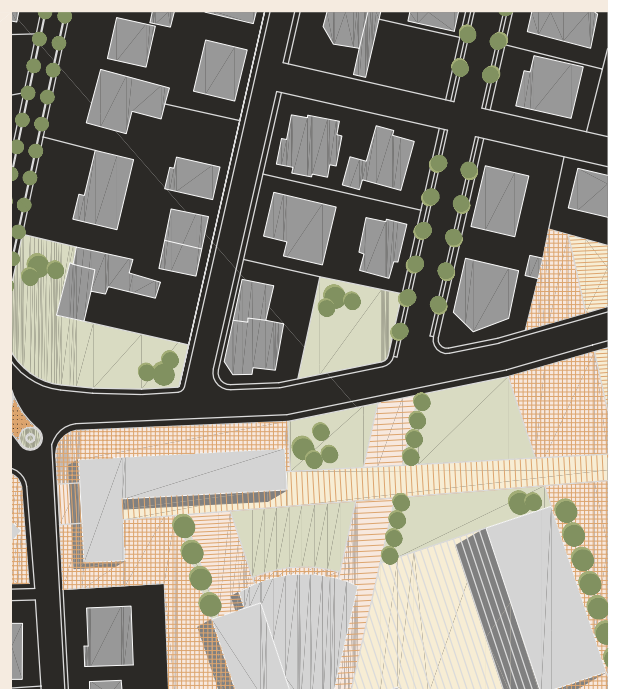
IL LUOGO DELLA SOCIETÀ



i luoghi del progetto_ strategia di interventi concentrati



i luoghi del progetto_ strategia di interventi diffusi



demolire - ibridare

Demolire il luogo di produzione del passato, ibridare il nuovo con il vecchio, conservare il vecchio e ibridarlo con il nuovo, creare un nuovo luogo di produzione ibrido, ibridare il nuovo con il vecchio, conservare il vecchio e ibridarlo con il nuovo, creare un nuovo luogo di produzione ibrido.

risanare - conservare

Risanare il luogo di produzione del passato, conservare il vecchio e ibridarlo con il nuovo, creare un nuovo luogo di produzione ibrido, ibridare il nuovo con il vecchio, conservare il vecchio e ibridarlo con il nuovo, creare un nuovo luogo di produzione ibrido.

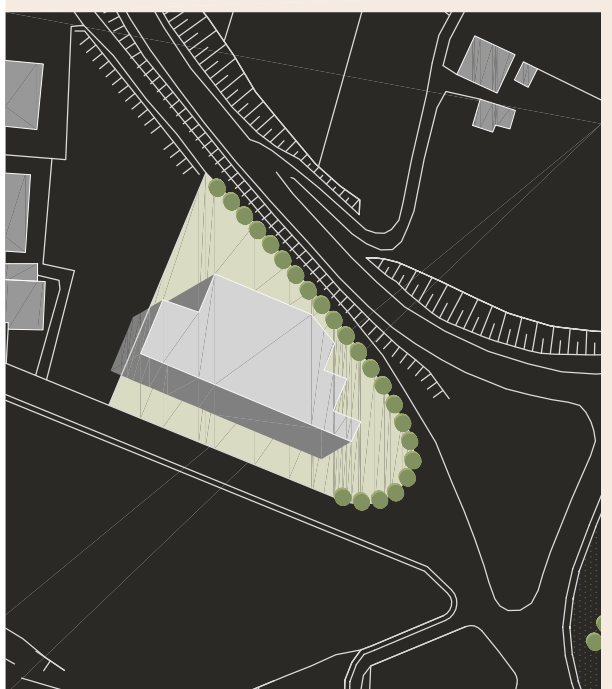


guardare in movimento

Guardare in movimento il luogo di produzione del passato, conservare il vecchio e ibridarlo con il nuovo, creare un nuovo luogo di produzione ibrido, ibridare il nuovo con il vecchio, conservare il vecchio e ibridarlo con il nuovo, creare un nuovo luogo di produzione ibrido.

perimetro - mitigare

Perimetro il luogo di produzione del passato, mitigare il vecchio e ibridarlo con il nuovo, creare un nuovo luogo di produzione ibrido, ibridare il nuovo con il vecchio, conservare il vecchio e ibridarlo con il nuovo, creare un nuovo luogo di produzione ibrido.



maria dell'oro_luisa negrini
relatore_carlo peraboni

a.a. 2009-2010

sistema degli interventi
esiti progettuali
1 : 4000
1 : 2000

il progetto di territorio tra memoria, identità e sviluppo

un sistema di interventi per sant'ambrogio di v.lla