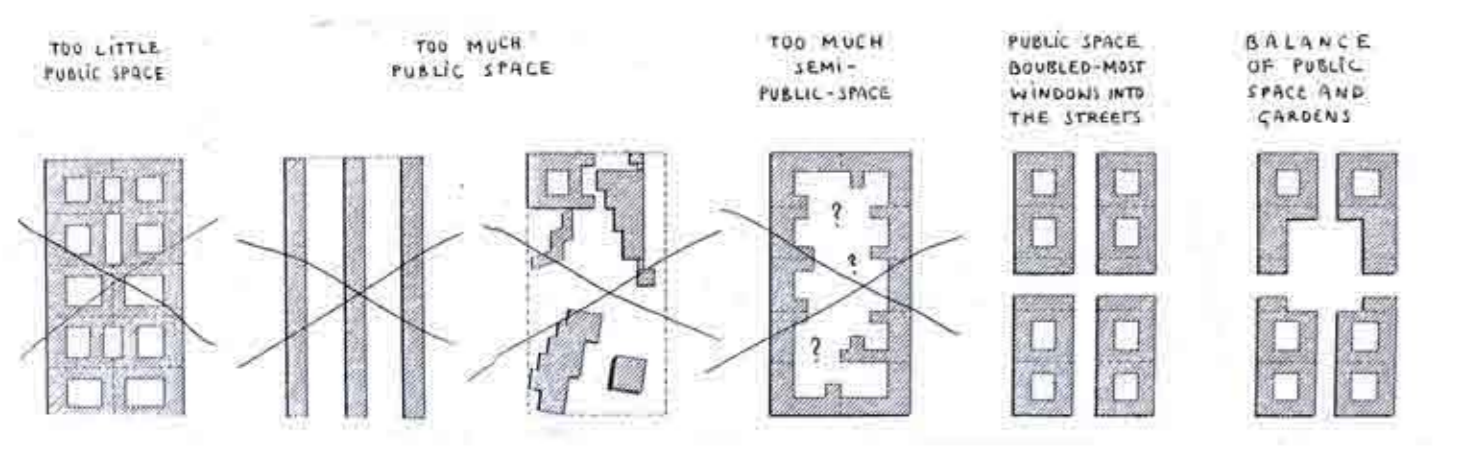


Piante piani terra con accessi, Prospetti Interni e viste 3d Scala 1:200



L'impianto della nuova espansione del borgo si costituisce rivisitando con gli strumenti contemporanei la logica costruttiva del borgo storico, che deriva dall'andamento orografico e da una distribuzione molto legata alla strada, adattandola alle necessità del modo di abitare di oggi. La nuova espansione si fonda infatti sulla **STRADA PRINCIPALE** (collegamento con il vecchio nucleo), il cui fronte piuttosto compatto è creato da edifici con funzioni miste che si affacciano su di essa. Dall'incrocio con l'altra direttrice principale, che ospita altri due accessi importanti del borgo, si genera lo spazio **PIAZZA** definita quindi da strade, edifici e belvedere che fanno sì che la piazza abbia una sua precisa identità data dalla presenza di fronti e funzioni e allo stesso tempo si apra verso importanti scorci panoramici. Gli edifici concorrono quindi a costituire il fronte stradale e a creare "ISOLATI" di carattere diverso che mirano a soddisfare un certo numero di ben definiti requisiti di **DIMENSIONE, ORIENTAMENTO, TIPOLOGIA, ORDINE e COMPLESSITA'**, al fine di essere in grado di creare un sistema di spazi pubblici, di strade, piazze, giardini, luoghi semi-pubblici e privati, che possa venir usato efficientemente dalla comunità del borgo. I piccoli isolati che caratterizzano il fronte Sud sono quelli che più rappresentano la volontà di creare quel particolarissimo carattere di un ambiente "urbanizzato", intimo e variegato, che sta alla base della cultura urbana dello scambio sociale, economico e culturale e che nei borghi come Valeriano ne costituisce il dna e il fascino.

**LO SPAZIO PUBBLICO**



L'ISOLATO dovrebbe spiccare come l'elemento dialetticamente più importante per comporre gli spazi "urbani". L'elemento chiave di ogni modello urbano. Esso appartiene alla tradizione europea di città costruite nella forma di strade e piazze. **L'isolato è lo strumento per formare vie e piazze, oppure la conseguenza di uno schema di vie e piazze.**

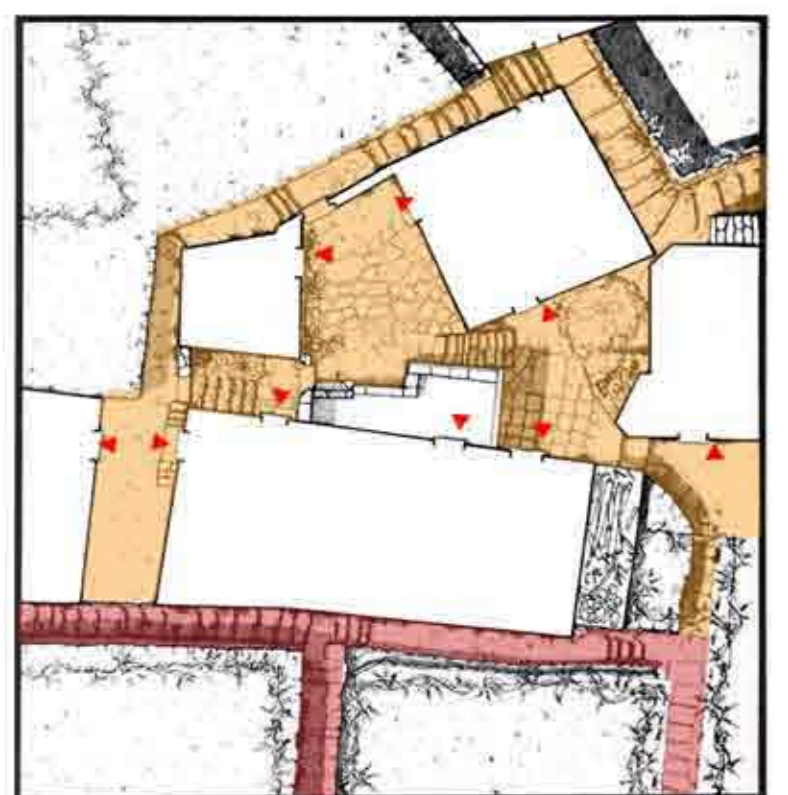
(LEON KRIER)

**SPAZI PUBBLICI E SEMI PRIVATI NEI BORGHIS LIGURI**

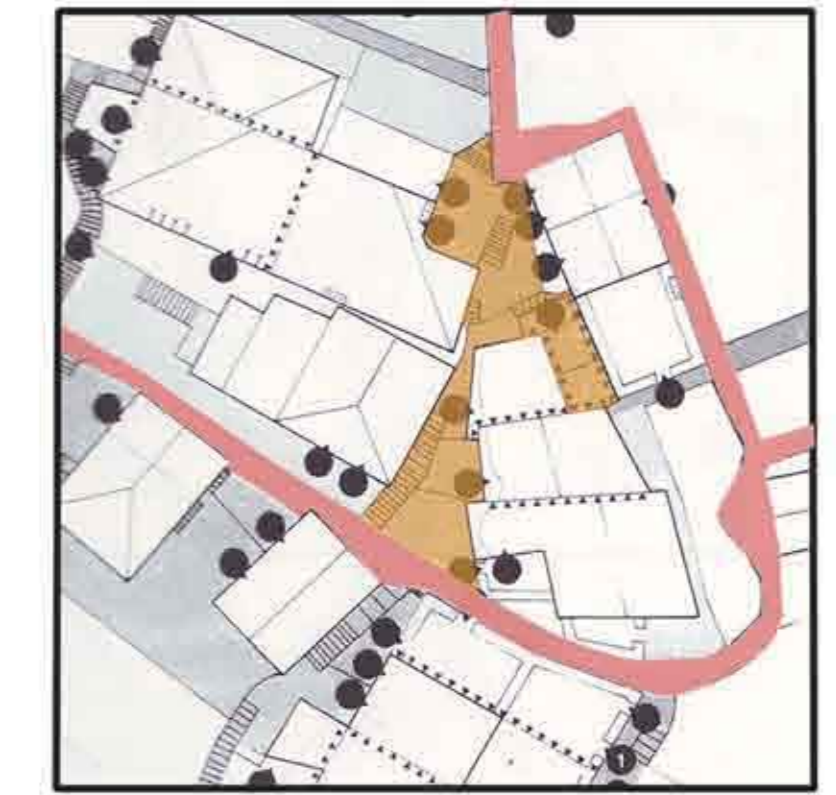
L'insediamento di ZANONI si svolge sopra un crinale a fortissimo pendio ai lati di una mulattiera che a tratti si alterna in spazi ora pubblici ora più riservati. Nel disegno è rappresentato il nucleo più interessante che sembra quasi costringere la strada principale ad aggirarlo per rendere più appartata la zona interna.

Il disegno mostra la zona antica di PERLEZZI, organizzata secondo i criteri tipici dell'organizzazione comunitaria dello spazio su terreno in pendio. Anche qui il percorso si addentra all'interno di ambiti privati, creando un susseguirsi di spazi semiprivati dove si affacciano gli ingressi delle residenze.

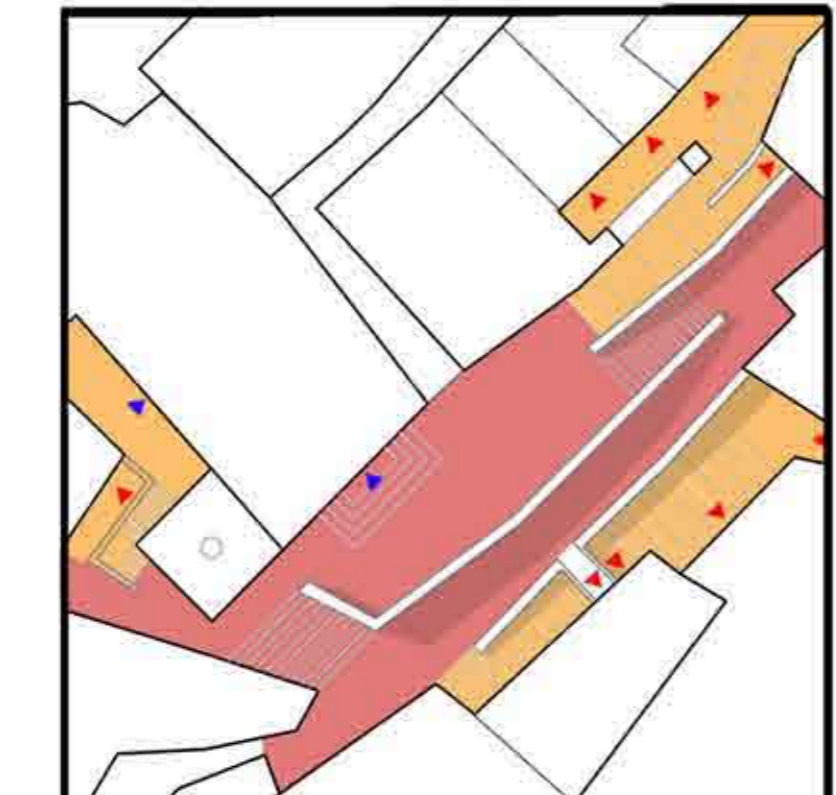
Il disegno mostra la piazza principale di VALERIANO organizzata su più livelli e secondo precise gerarchie spaziali. Nella piazza confluisce la strada principale del borgo che rimane però per la quasi totalità ad un livello inferiore rispetto alla piazza stessa. Sia dalla piazza che dalla strada principale si diramano percorsi che entrano in ambiti più privati a creare delle zone comuni.



ZANONI



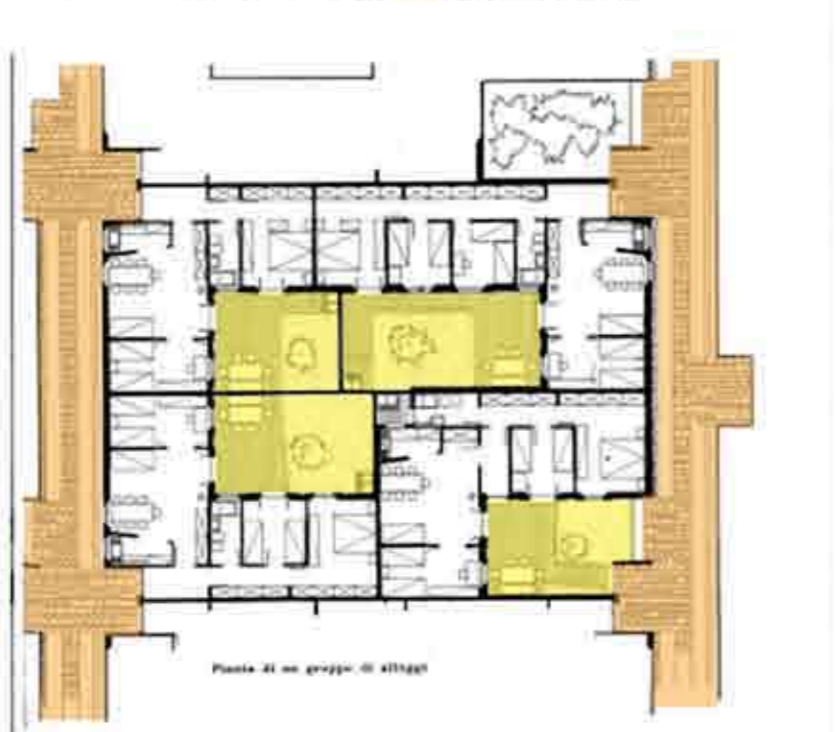
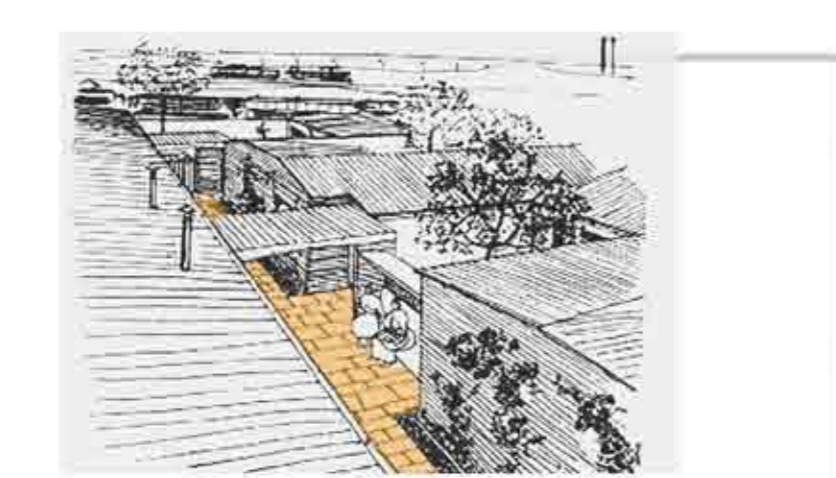
PERLEZZI



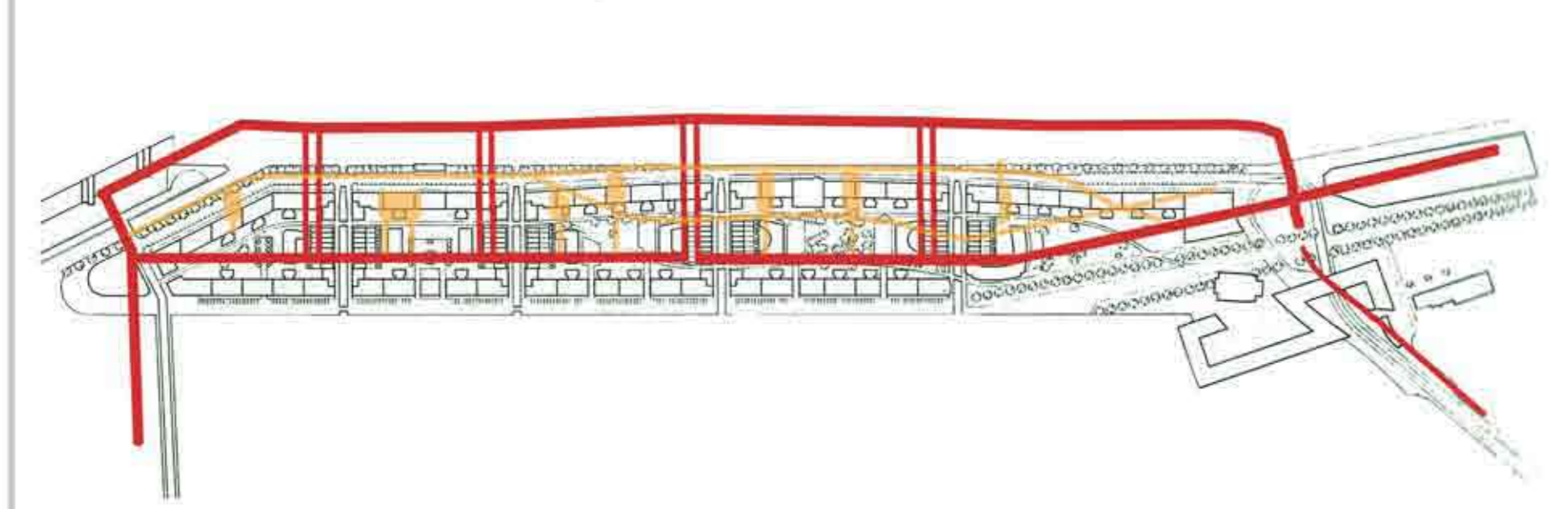
VALERIANO

**QUARTIERE TUSCOLANO, Roma, Adalberto Libera, 1950-54**

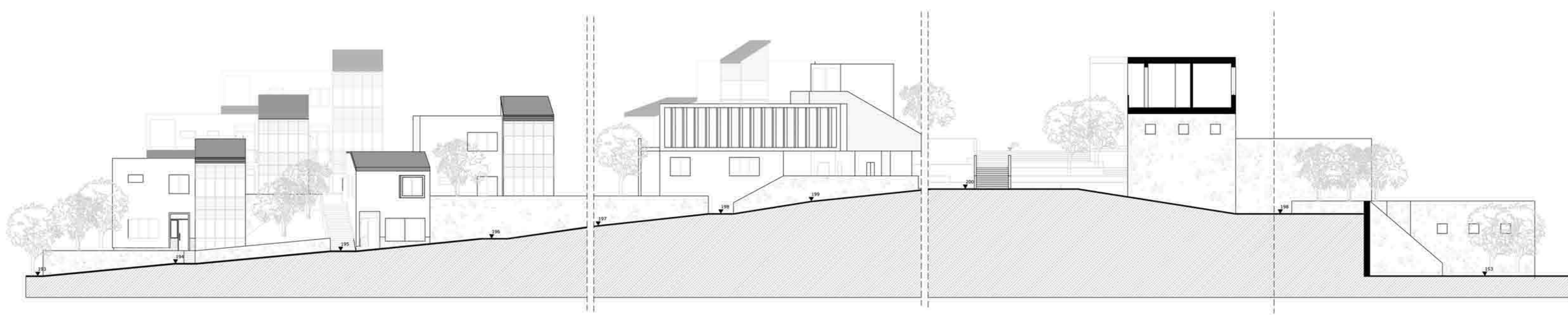
L'impianto planimetrico risulta ordinato e serialmente composto. L'unico elemento distintivo è l'edificio a ballatoio su pilastri (pilotes) che emerge in altezza con i suoi tre piani e rompe la sequenza ordinata della composizione planimetrica. L'intero impianto appare come un organismo scalarmente ordinato: dalla stanza all'alloggio, dall'alloggio allo spazio collettivo secondo una composizione geometrica prefissata. Il clima, il modo di vivere, l'equilibrio tra intimità familiare e spazi di aggregazione sociale sono la logica ed il fine progettuale e la casa, a corte interna, è il modulo compositivo dell'unità di abitazione nel quartiere.



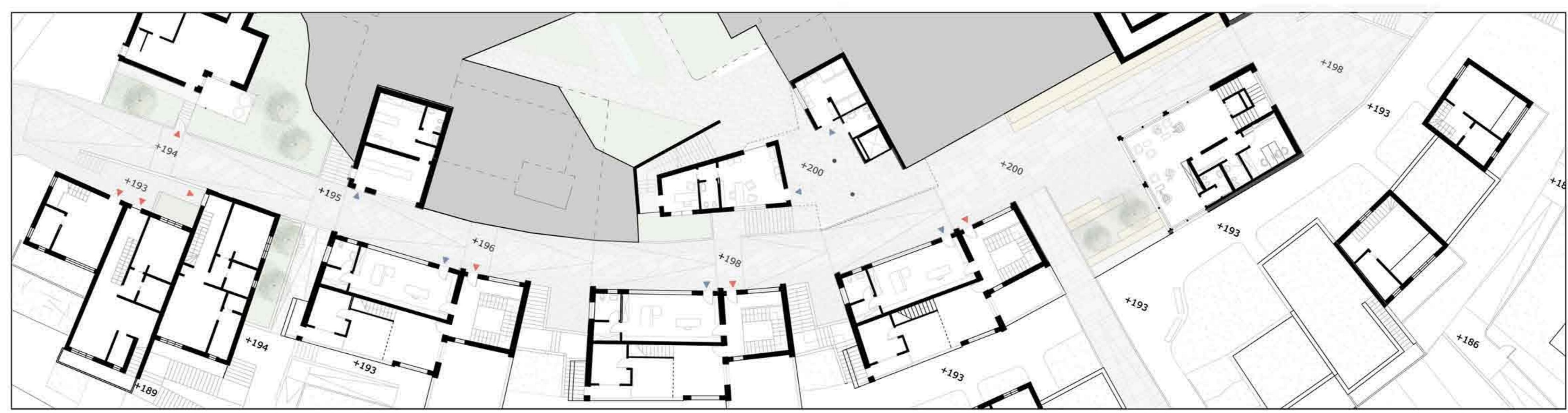
**AMSTERDAM, Java Island, 1992, Sjoerd Soeters.**



**STRADA PRINCIPALE (piani terra)**



PROSPETTO NORD-OVEST



PROSPETTO SUD-EST

**STRADA SECONDARIA E SPAZI SEMIPUBBLICI (piani terra)**

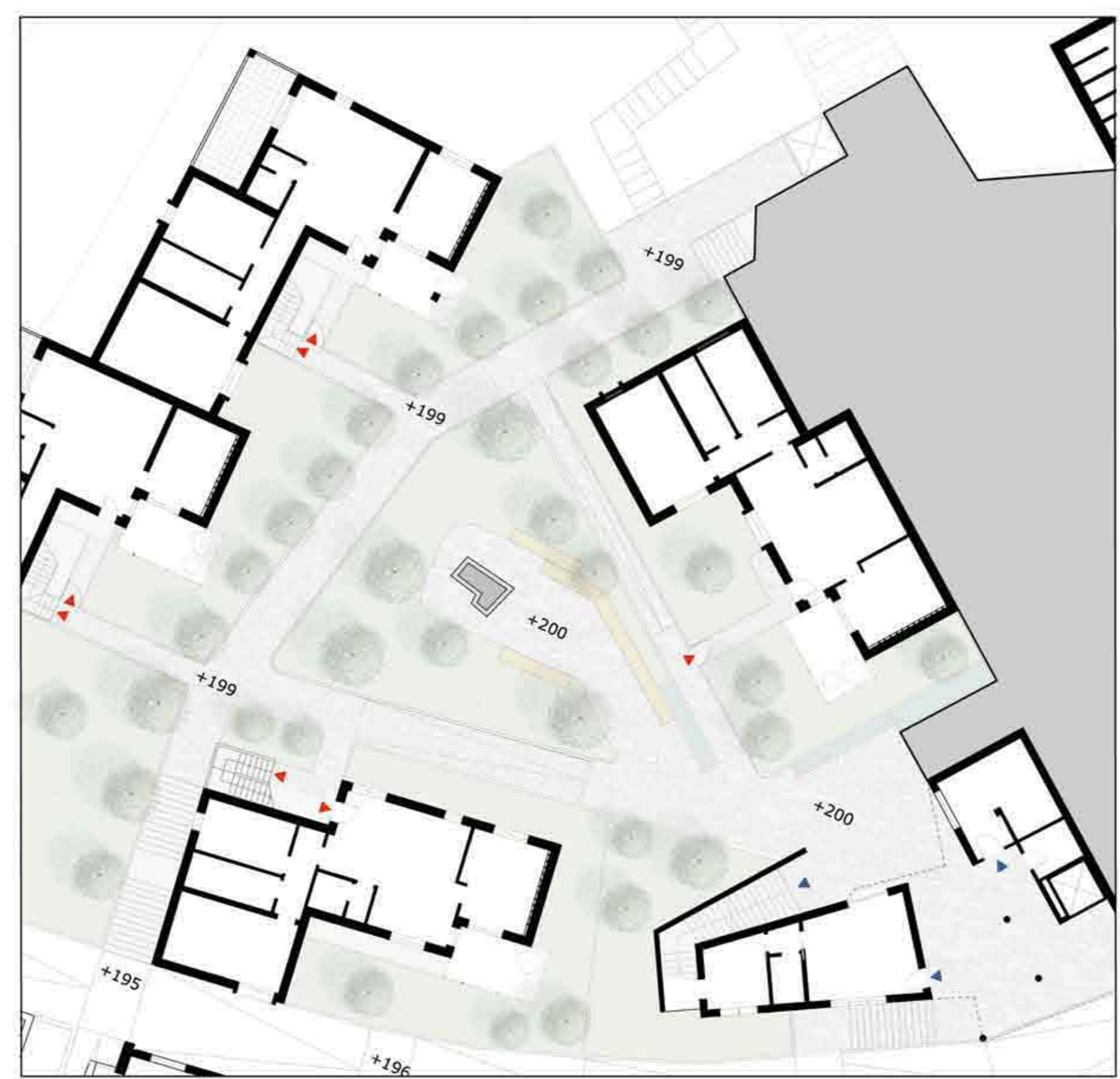


Vista 3D della strada principale



Vista 3D della strada principale

**IL POZZO (preesistenza conservata)**



Vista 3D della piazza



Vista 3D dell'isolato del pozzo

**LA PIAZZA**

