

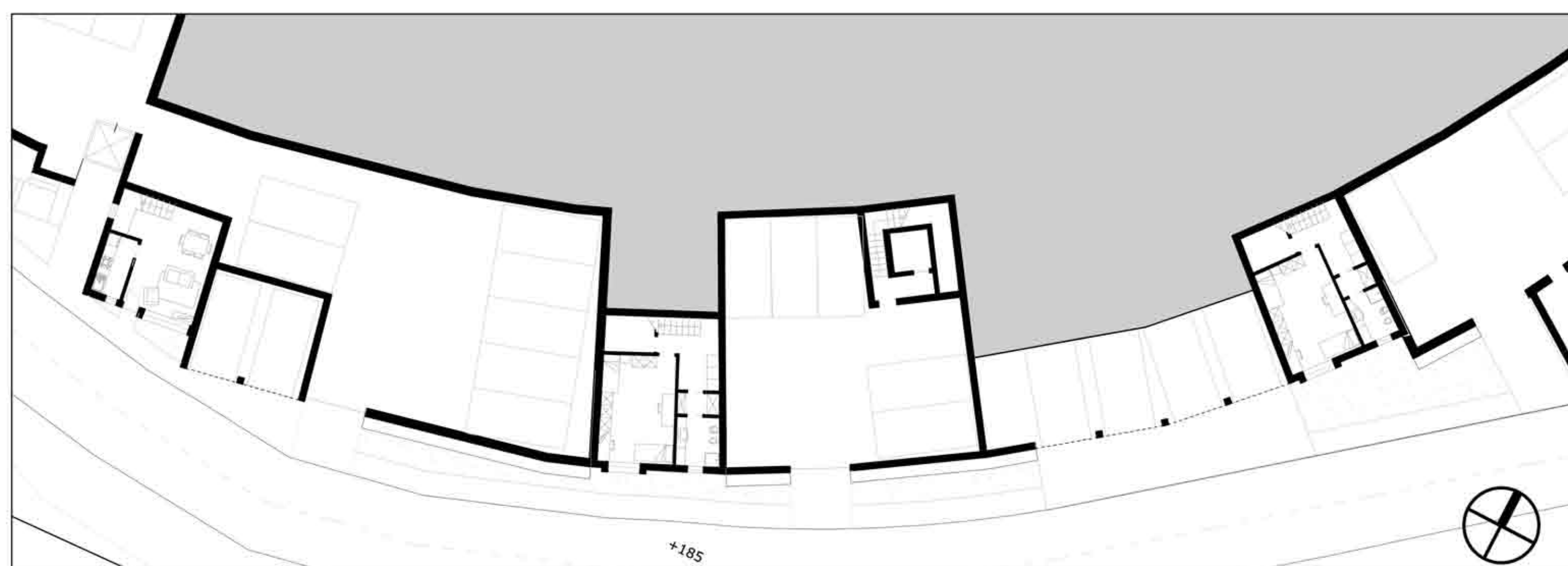
QUOTA +197



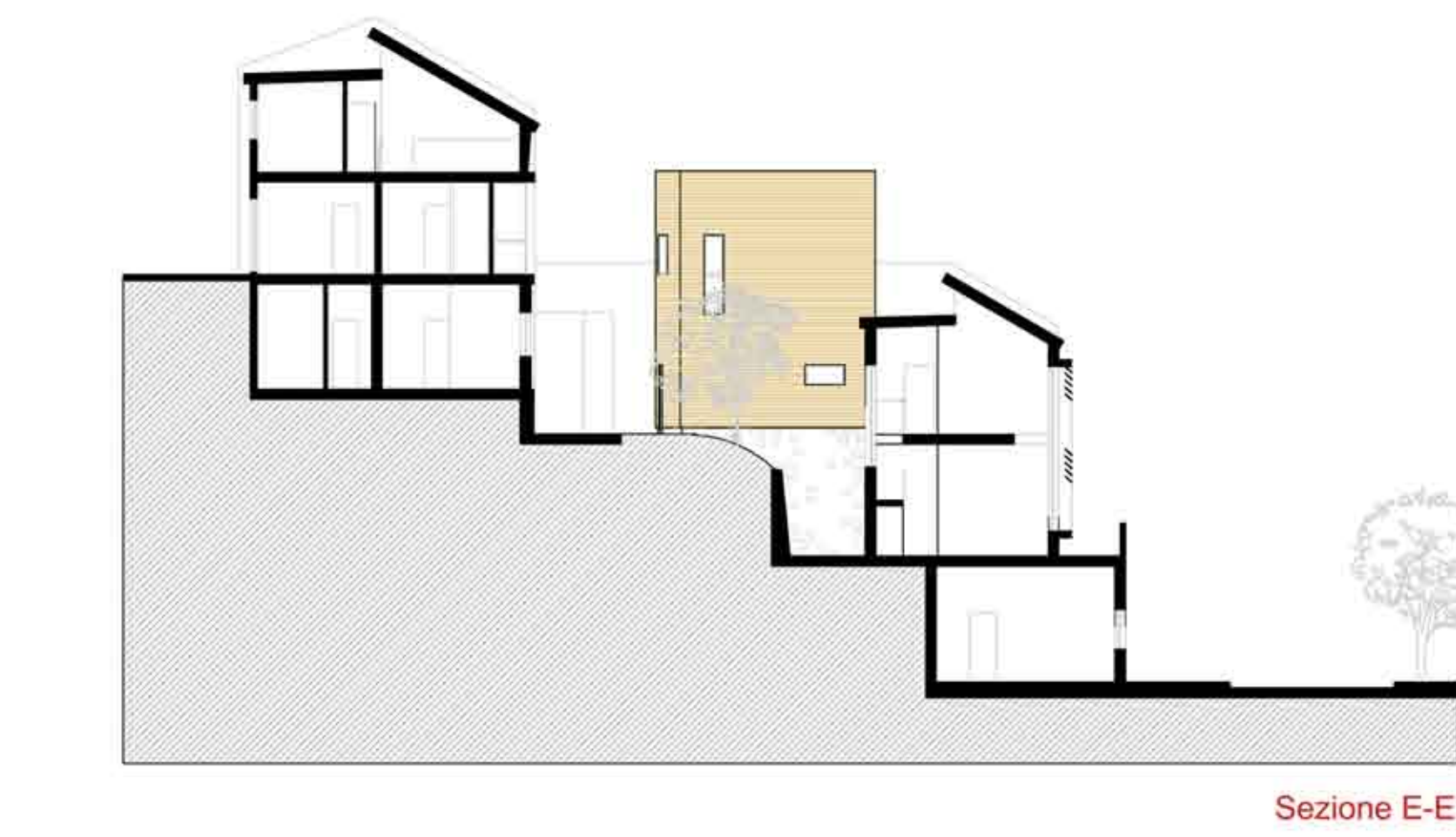
QUOTA +193
Livello strada secondaria



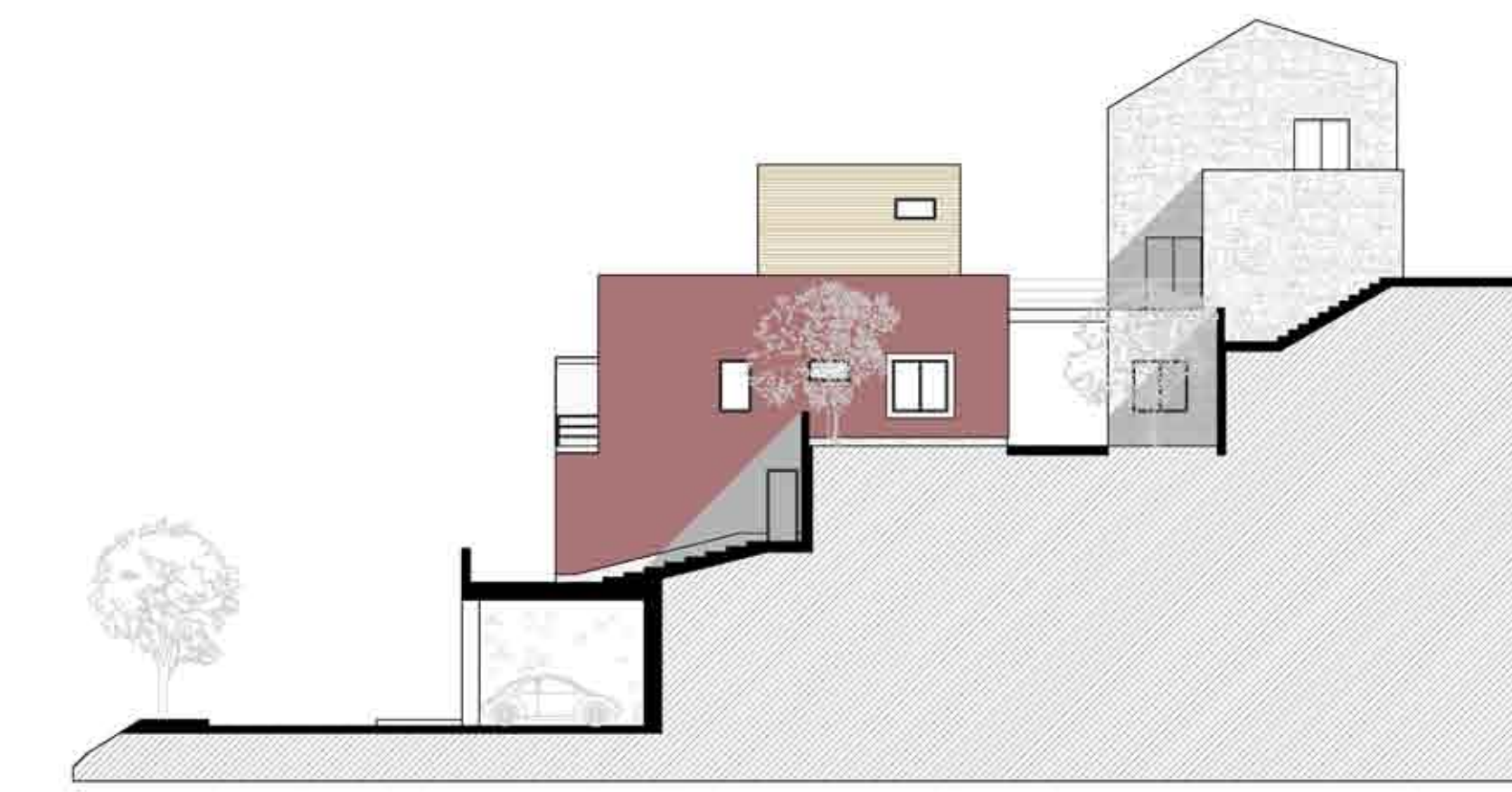
QUOTA +189



QUOTA +185
Livello strada carrabile



Sezione E-E'



Sezione F-F'

DISTRIBUZIONE FUNZIONALE

Bilocale in Duplex

Trilocale

Quadrilocale

pannelli scorrevoli a libro
Brise solei

Garage interrati

tetto giardino

apertura per la ventilazione naturale
cavedio interno

Brise solei

STUDIO DELLO SVILUPPO DEL PROSPETTO STRADALE

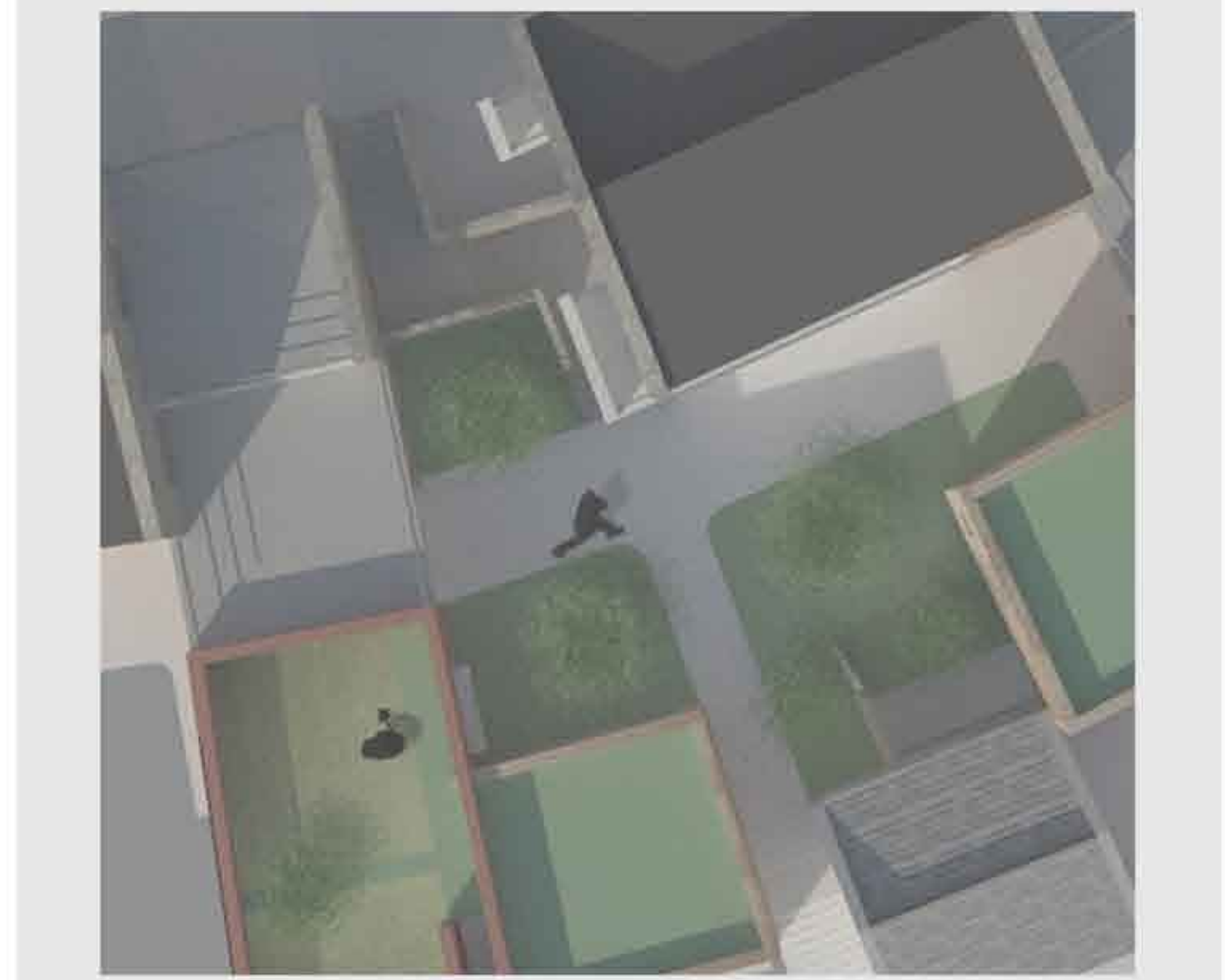


TECNOLOGIA

Gli edifici della tipologia A (edifici orto) sorgono in una zona, quella prospiciente alla strada carrabile con una pendenza molto alta (circa 8 metri in altezza per circa 12 in lunghezza). Gli edifici progettati sono uno sviluppo modulare fatto di unità semplici che si compongono in diverse aggregazioni a formare diversi tagli abitativi.

RACCOLTA E RIUTILIZZO DELLE ACQUE PIOVANE

Le coperture di questi edifici sono per la maggior parte piane e in molti casi praticabili e destinate a orti privati per la coltivazione di ortaggi e piccole piante da frutto.



RACCOLTA E RIUTILIZZO DELLE ACQUE PIOVANE

