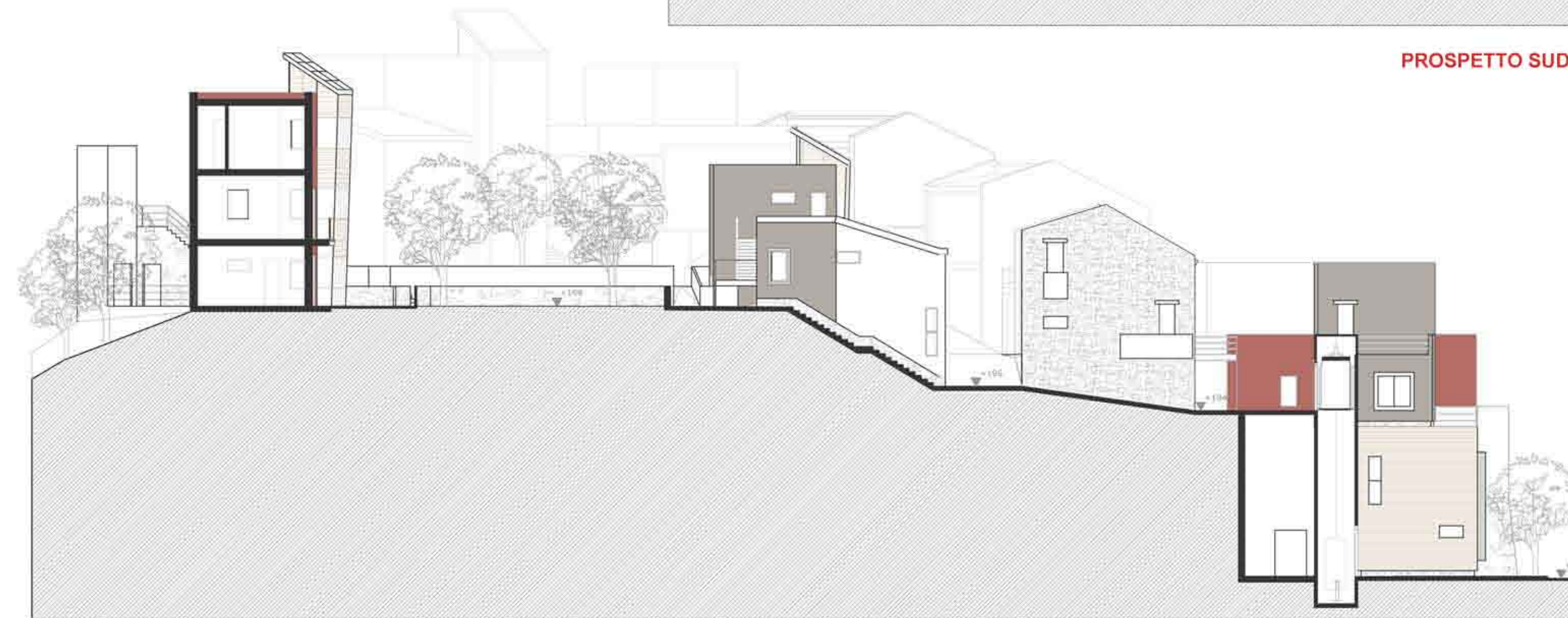
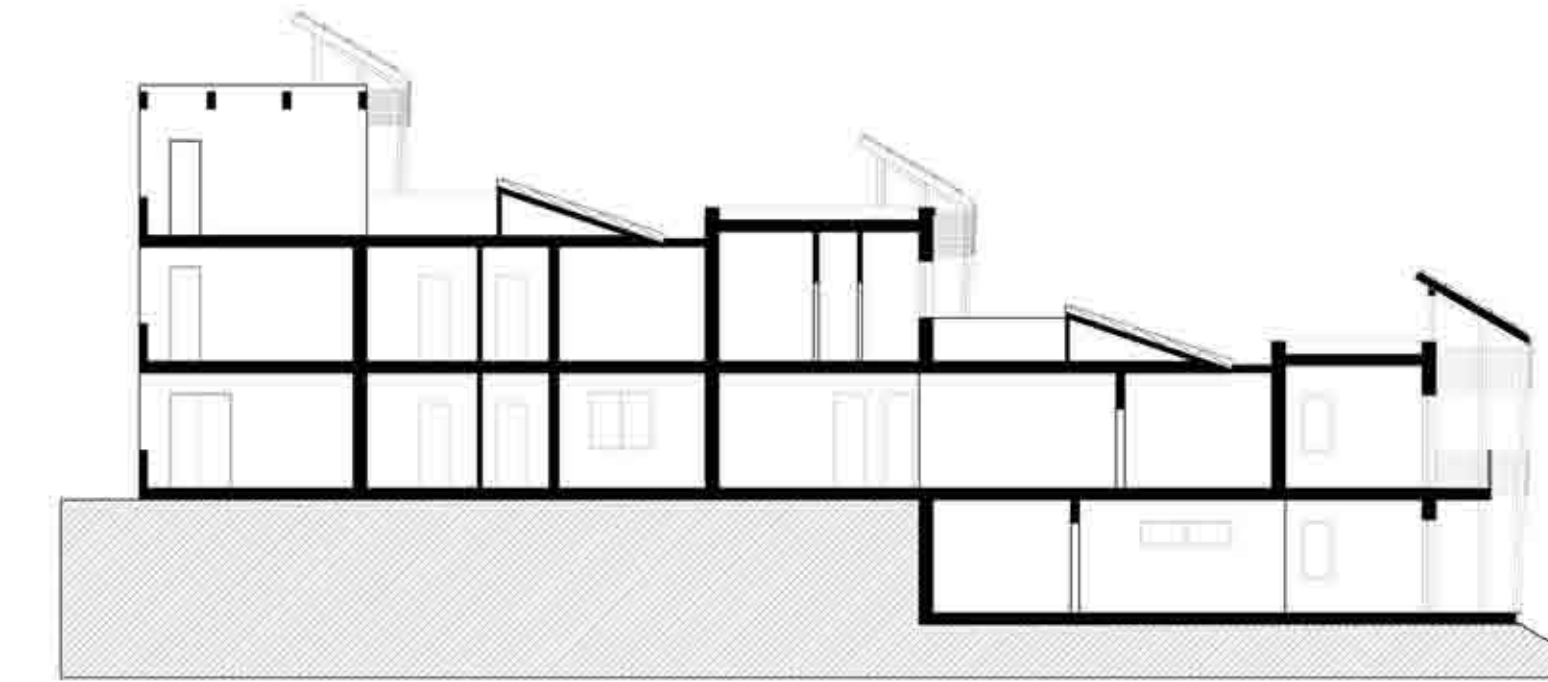


DISTRIBUZIONE FUNZIONALE



SEZIONE QUOTA +209



SEZIONE QUOTA +201  
Livello pozzo



SEZIONE QUOTA +203  
Livello piazza

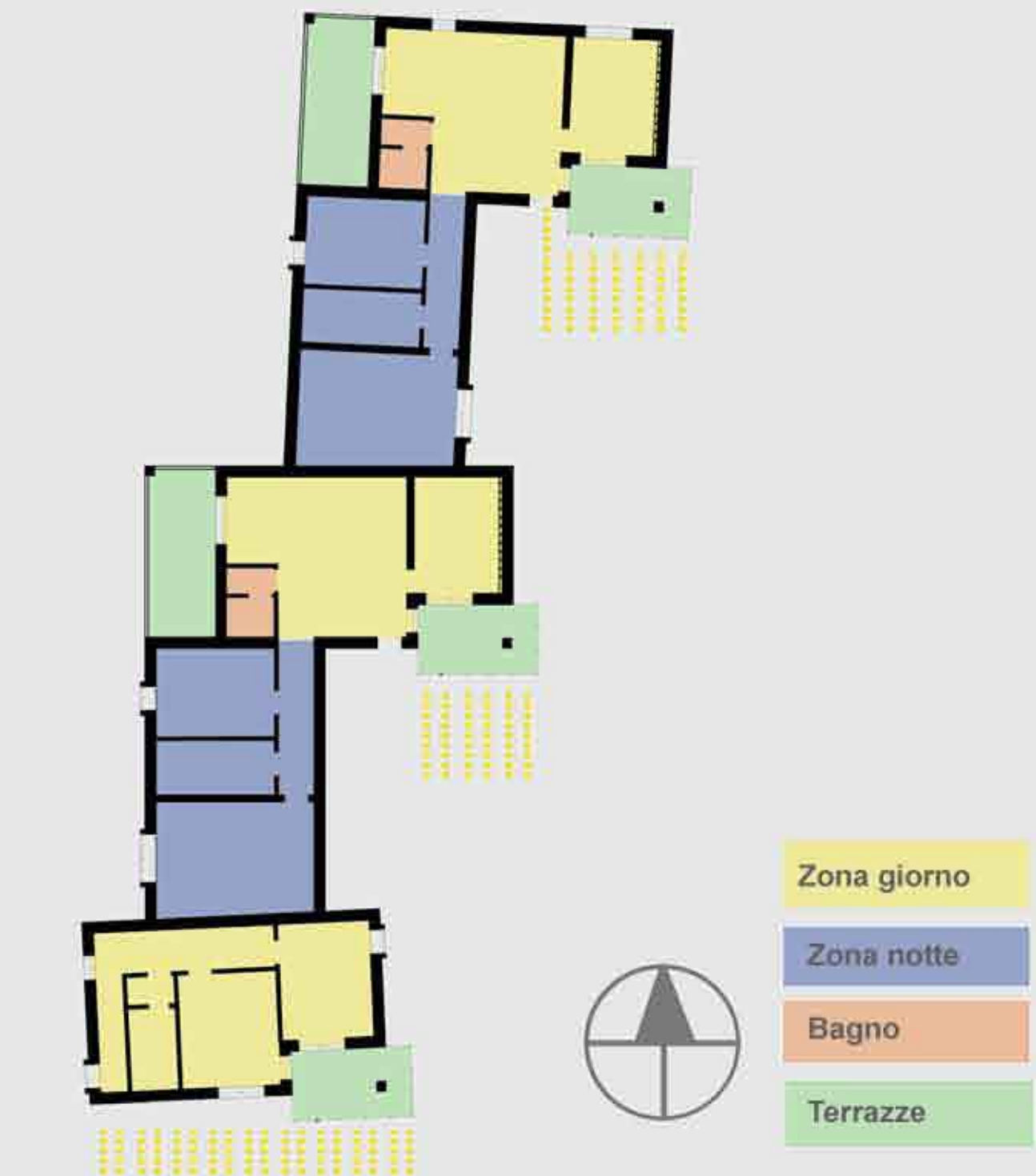


SEZIONE QUOTA +197  
Livello strada principale

TECNOLOGIA



Gli edifici a tipologia C nascono in un'area particolare caratterizzata da preesistenze che abbiamo voluto mantenere come il pozzo e un uliveto. L'organizzazione dell'edificio tiene inevitabilmente conto di questi importanti elementi ma allo stesso tempo deve tener conto dell'inclinazione rispetto al sole, dell'orografia e dei fronti su piazza e su strada. Per assolvere a tutte queste esigenze l'edificio si compone come l'aggregazione di 2 differenti moduli. Uno destinato ad ospitare la zona giorno con serra solare annessa, mentre l'altro è destinato a zona notte. Le aggregazioni sono quindi state studiate per far godere la zona giorno dei benefici dei raggi solari mantenendo questi moduli con un'inclinazione non superiore ai 30° Sud. Questo orientamento consente alla serra di raggiungere il massimo grado di guadagno solare passivo. Il modulo della zona notte invece, libero dai vincoli dell'orientamento, ci ha permesso di aver una maggior libertà compositiva, seguire l'orografia, creare fronti stradali dove necessario e fronti interni verso la zona verde centrale.



LA SERRA SOLARE

