

N
48°49'22.99"

O

S

PARIS / RIVE GAUCHE - XIIIème / Masséna Bruneseau

2°22'56.31" E

Le nouvel horizon: progetto di quartiere sperimentale a Parigi Masséna - Sara Impera

PARIGI 1383-1835

DE LA MARE - Parigi sotto Carlo V
1383

Si tratta di una pianta storica restituita, ottenuta cioè per ricostruzione archeologica a partire da testi storici e da resti topografici effettivamente esistenti. È stata prodotta da De la Mare assieme ad altre sette, col tentativo di dare una descrizione dettagliata dello sviluppo morfologico di Parigi a partire dalla forma delle sue cinte fortificate. Questa pianta in particolare, detta "cinquème plan" mette in risalto la cinta fortificata durante il regno di Carlo V.



VASSALIEU
1609

Questa pianta di Parigi segna una rottura sostanziale con le precedenti per il differente orientamento della Senna rispetto al foglio, ora diagonale e non più verticale. Se si escludono la comparsa di Place de Vosges e di Place Dauphine, si ritrova la stessa Parigi della fine del Medioevo. Sono riconoscibili la cinta fortificata di Carlo V sulla rive droite, e quella di Filippo Augusto sulla rive gauche.



Bullet
1674

Si tratta del primo "piano progetto" di Parigi, esso infatti si pone come obiettivo lo studio di progetti, quelli di Blondel, cercando di riportarli correttamente. L'elemento maggiormente evidente è quello di un boulevard plantée che si sostituisce ai bastioni fortificati per marcare i nuovi confini.



Delaprive
1728

È fondato su dei calcoli trigonometrici ed introduce in maniera definitiva la rappresentazione geometrica. Fornisce la prima rappresentazione in pianta dei principali monumenti della città. La pianta prende in considerazione anche i faubourgs limitrofi e i progetti previsti per la città.



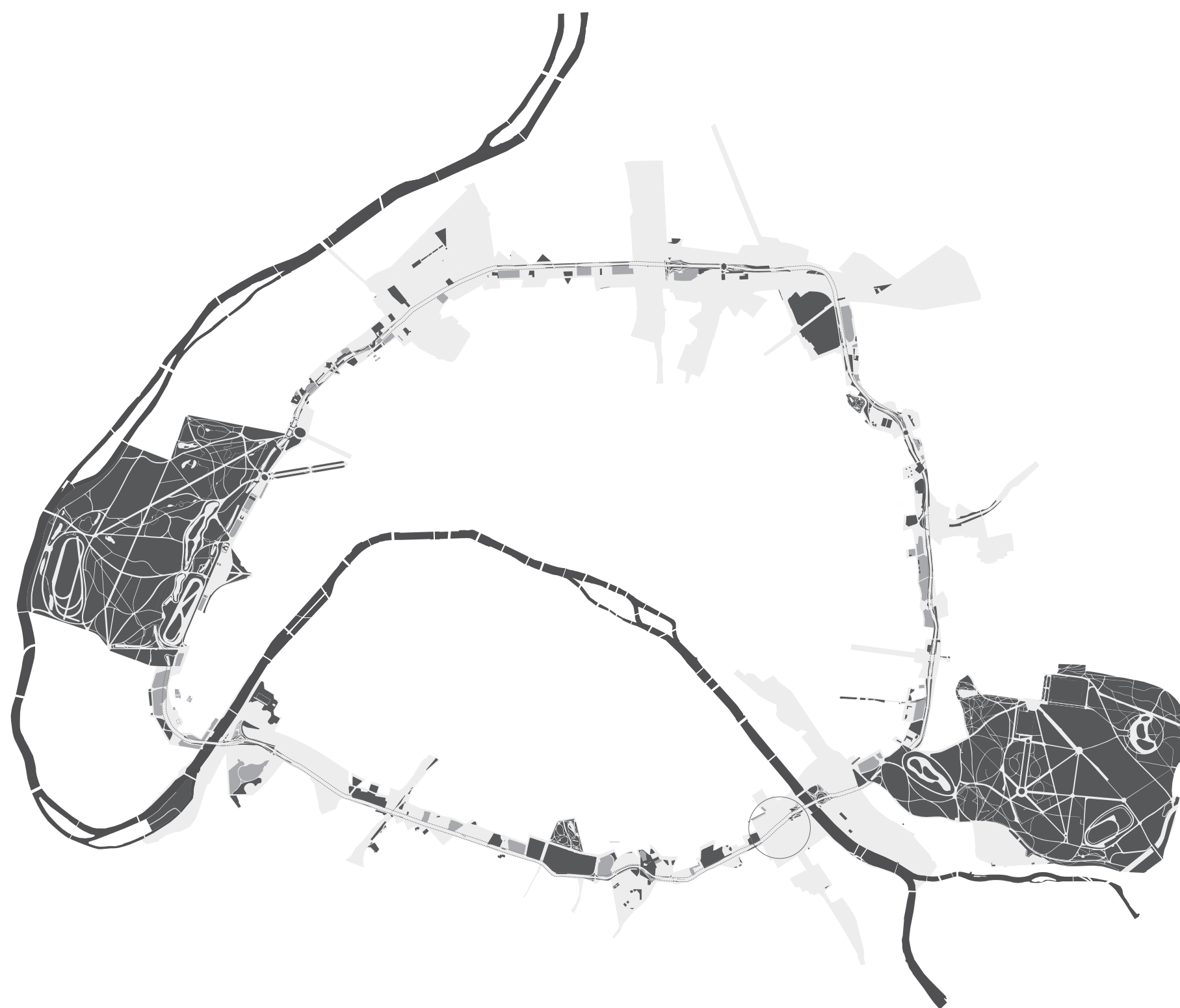
De Wally
1789

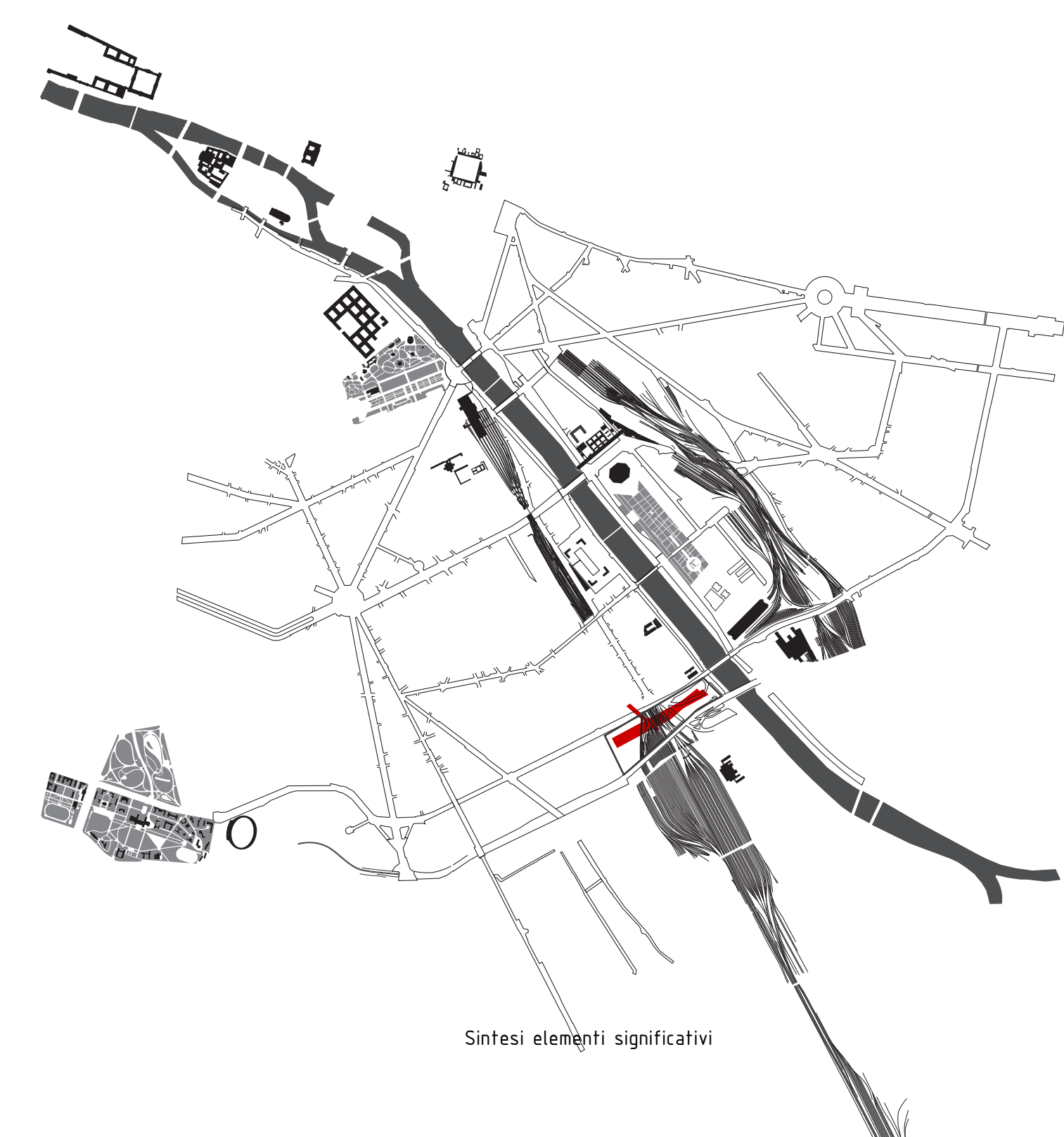
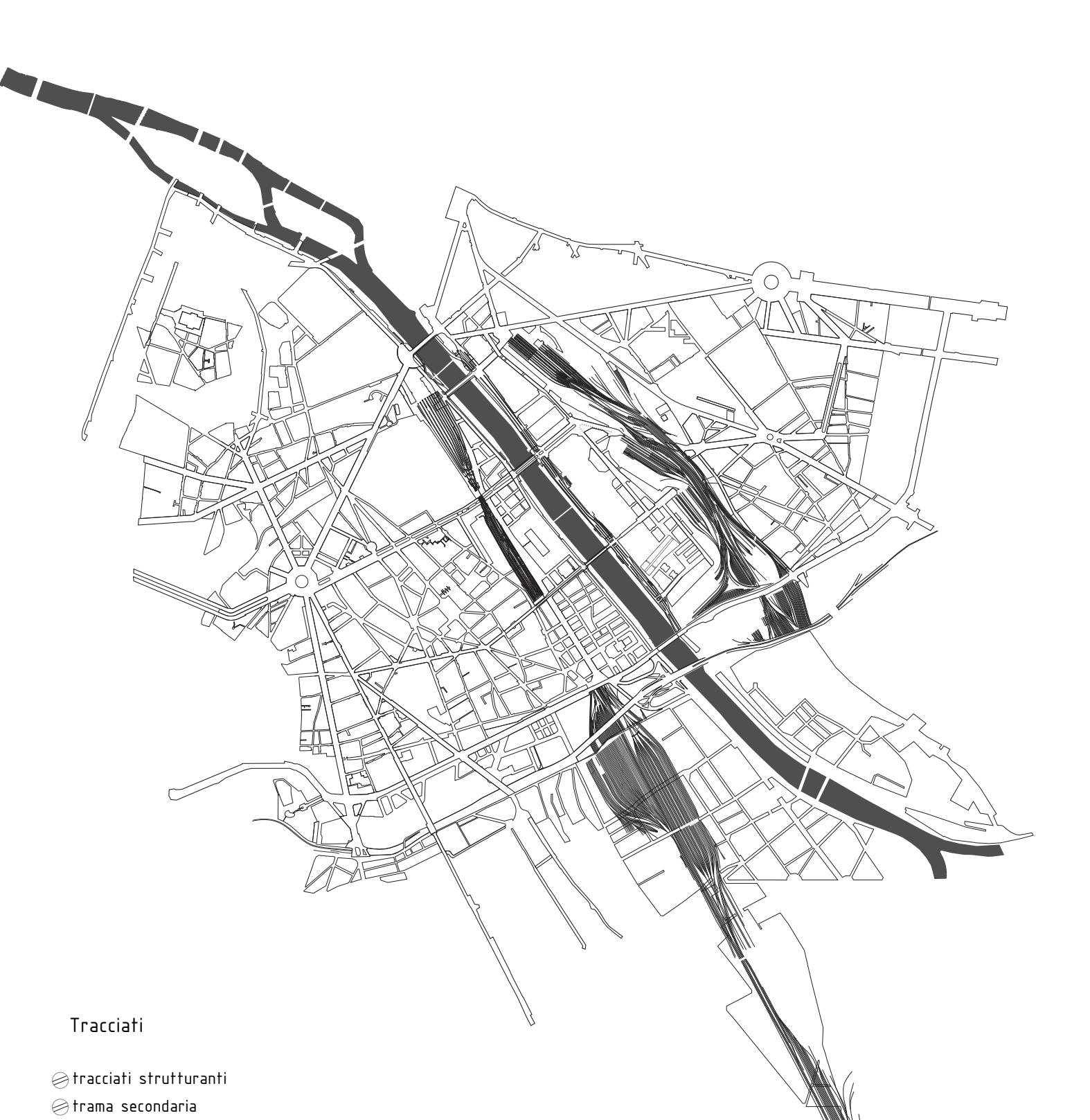
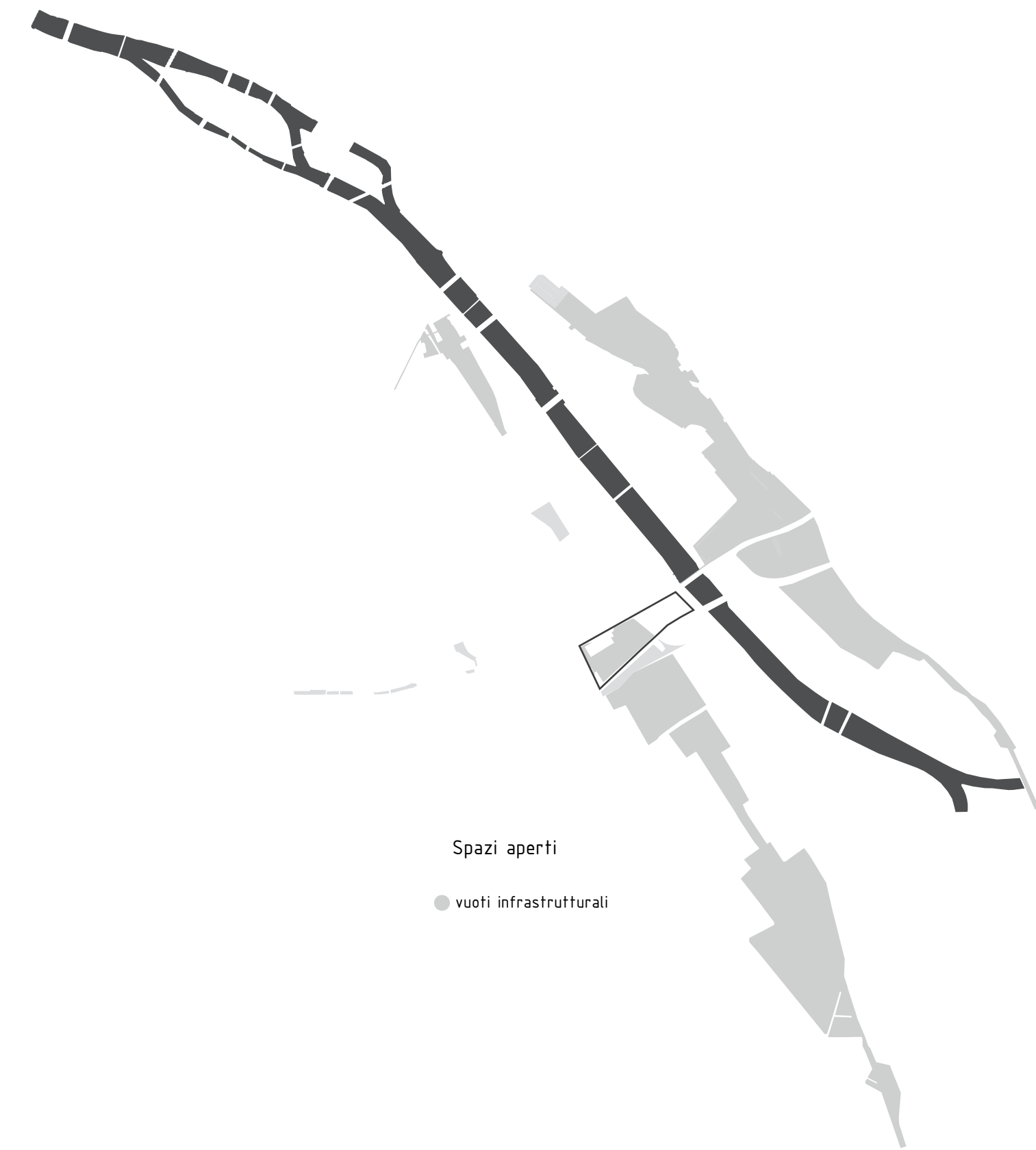
È la rappresentazione del progetto di abbellimento della città di Parigi pensato dall'architetto de Wally che si accorda con i progetti già previsti dal governo della città e comprendenti nuovi monumenti, nuove piazze pubbliche e nuovi sistemi viari che possano fornire connessioni e aria. La pianta è abbastanza realista e si basa sul plan de Moutier, i progetti sono segnalati con inchostro rosso.



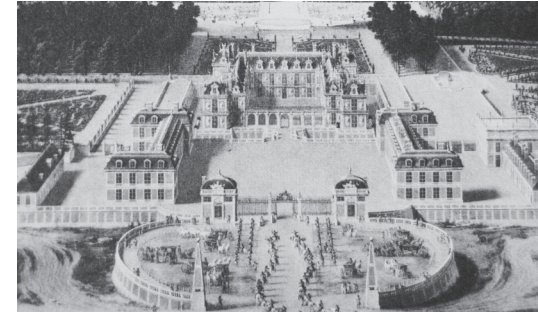
Belgrand
1835

Si tratta di una carta dei lavori sotterranei riguardanti le acque, viene ripreso l'antico sistema romano della semplice gravitazione: individuazione delle fonti, costruzione di acquedotti che attraversano le valli, costruzione di riserve d'acqua (Montsouris e Menilmontant) e infine canalizzazioni urbane. Sono messi in evidenza anche i lavori di Haussmann e la nuova cinta fortificata di Thiers che circonda interamente la città.



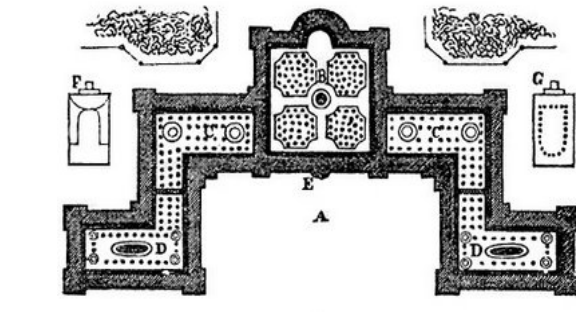
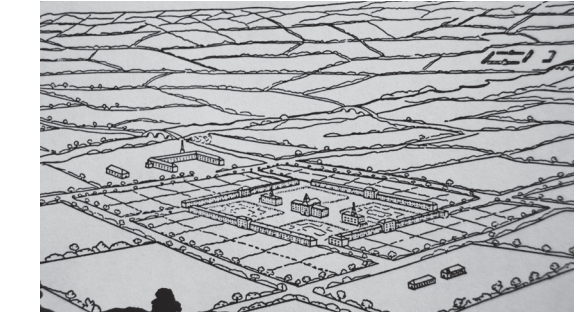
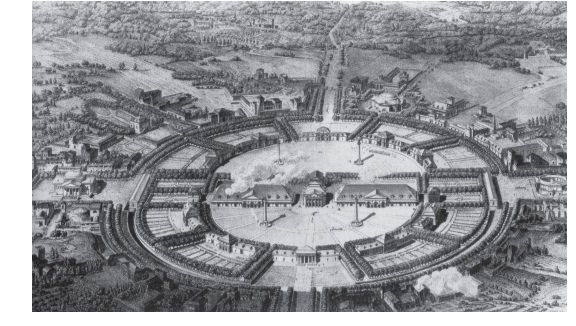
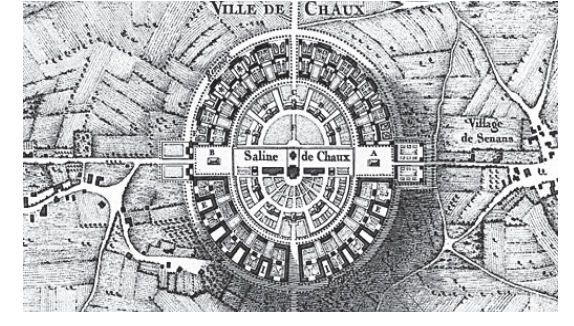


1800



1 2 3 4 5 6 7

1.Le Vau-Château de Versailles, 1670/2-3.Ledoux-Saline di Chaux, 1771/4.Owen-Un villaggio di armonia e cooperazione, 1817/5.Godin-Familisterio di Guisa, 1870/6.Fourier-Falansterio,1859/7.André-Progetto di comunità ideale, 1870 ca.



1940-50



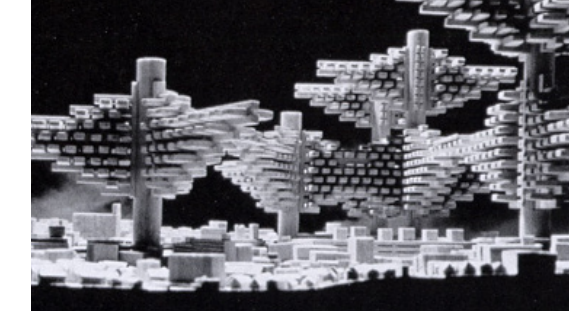
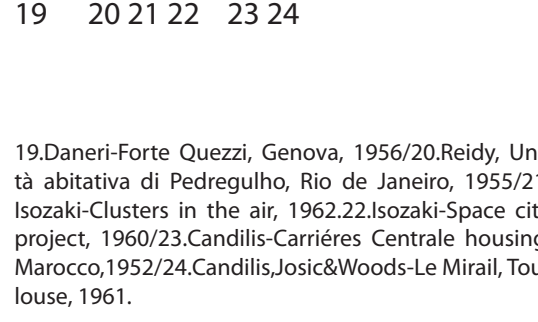
1920-30

12 13 14 15 16 17 18

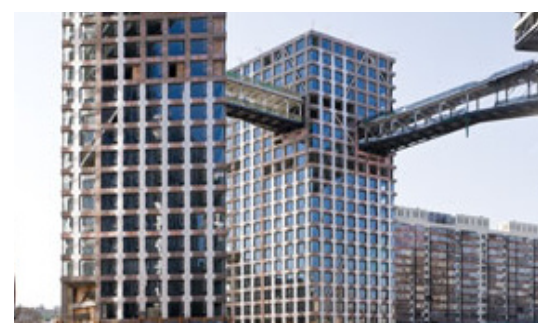
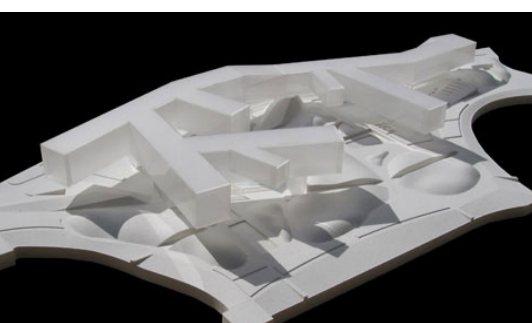
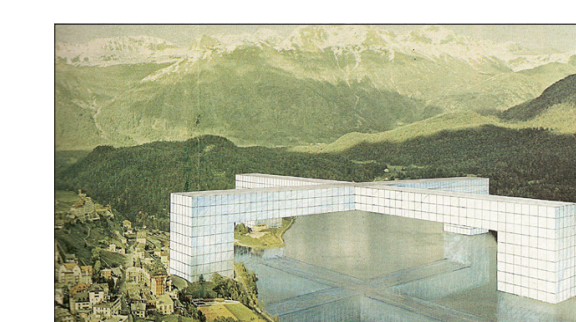
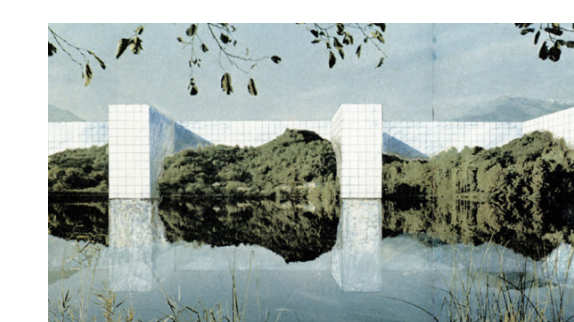
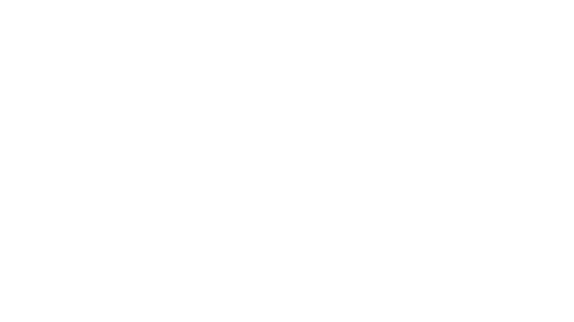
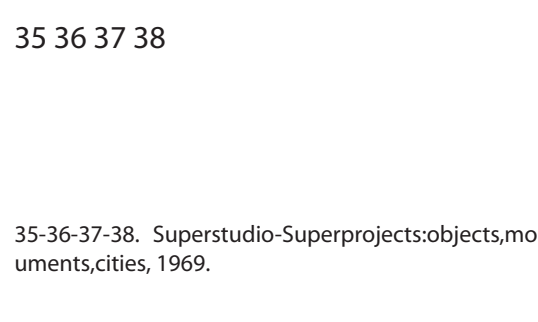
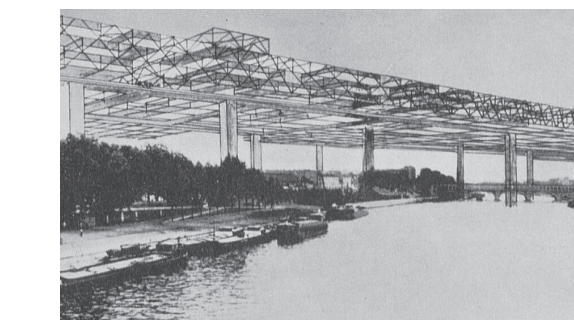
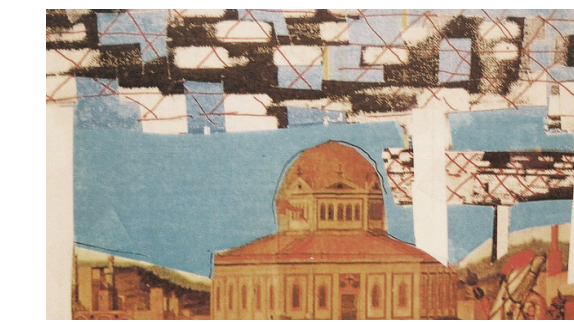
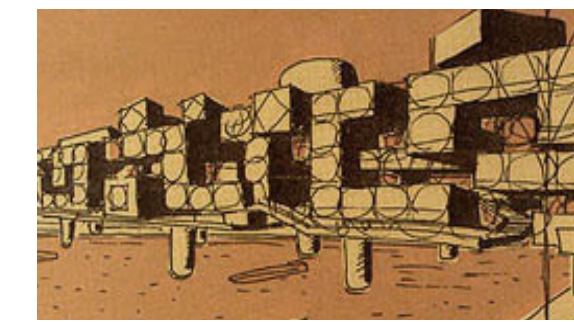
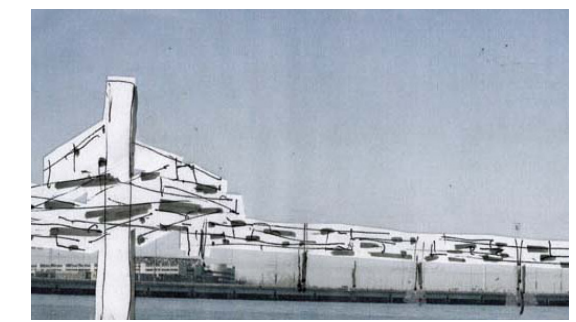
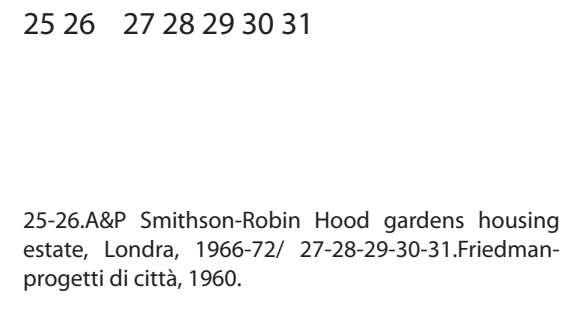
12.Aalto-Maison Baker, dormitori per il MIT di Cambridge. 1947-48/13.Backström&Reinius-Unità abitativa a Gröndal, Stoccolma, 1945/14-15-16-17-18.Le Corbusier-Unité d'habitation, Marseille, 1946.



1960



1950-60



1990-00



19.Daneri-Forte Quezzi, Genova, 1956/20.Reidy, Unità abitativa di Pedregulho, Rio de Janeiro, 1955/21. Isozaki-Clusters in the air, 1962.22.Isozaki-Space city project, 1960/23.Candilis-Carières Centrale housing, Marocco,1952/24.Candilis,Josic&Woods-Le Mirail, Toulouse, 1961.

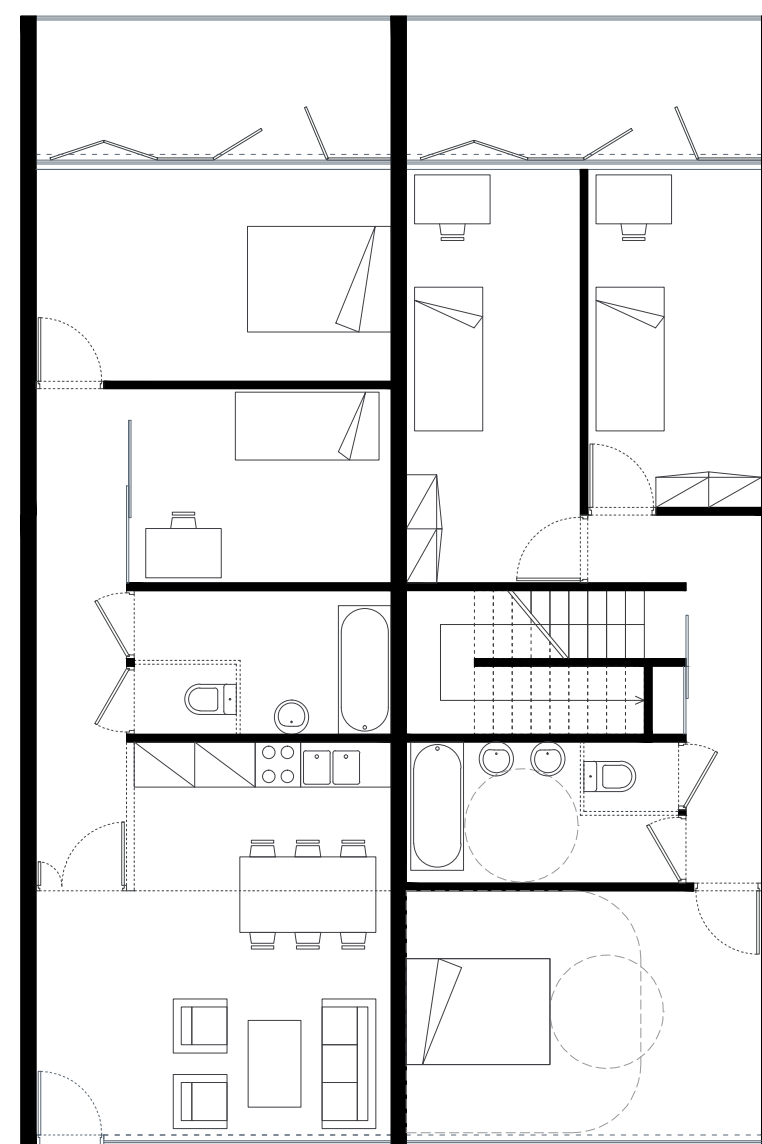
25-26.A&P Smithson-Robin Hood gardens housing estate, Londra, 1966-72/ 27-28-29-30-31.Friedman-progetti di città, 1960.

32.Archigram-Plug in City, 1964/33-34. Archigram-Walking City, 1964.

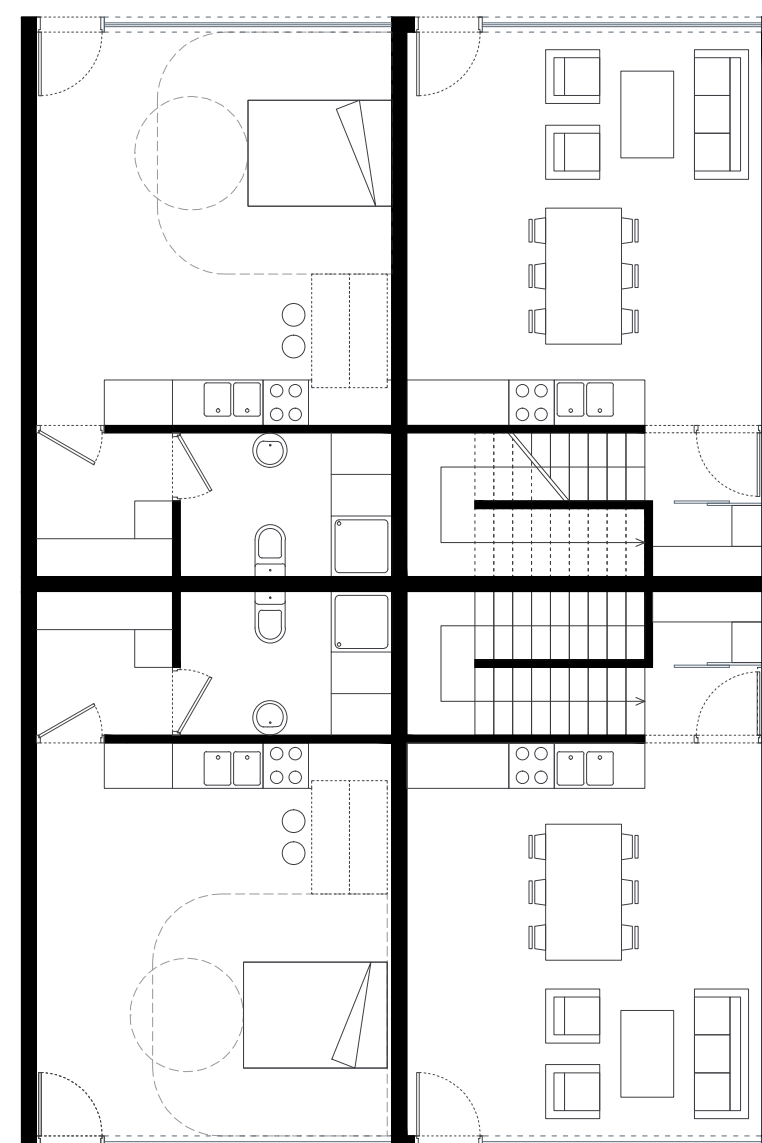
33-34. Archigram-Walking City, 1964.

35-36-37-38. Superstudio-Superprojects:objects,monuments,cities, 1969.

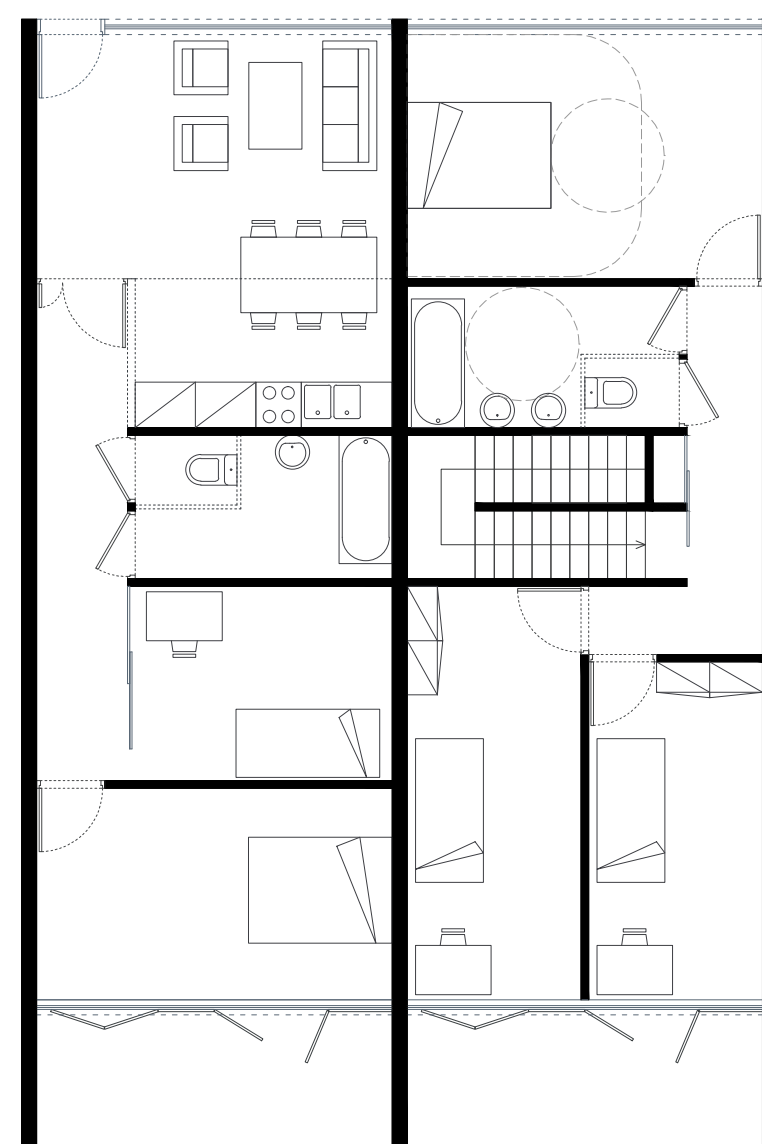
39.Holl-Vanke Center, Shenzhen,2010/40.Holl-Linked Hybrid, Beijing, 2008/41.OMA-Ile Seguin,2009/42. OMA-Monaco Hote,2008/BIG-BAT Faste Battery, copenhagen, 2006.



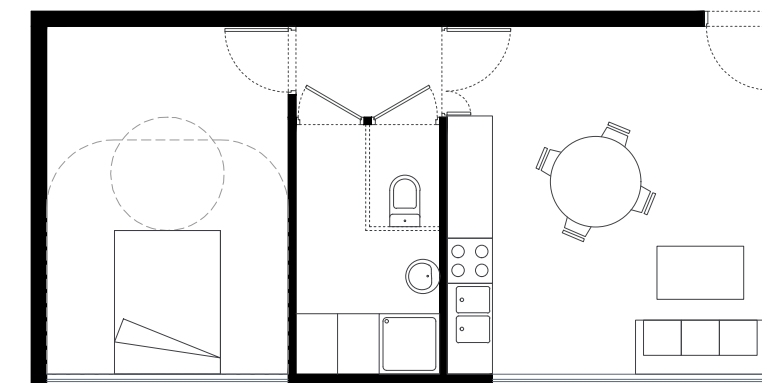
MOD15-P0



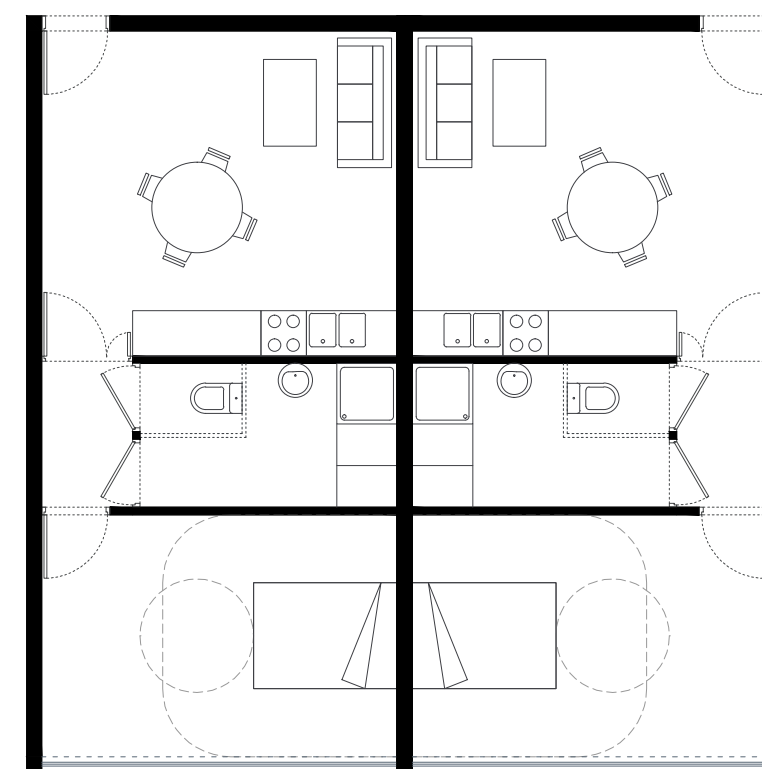
MOD15-P1



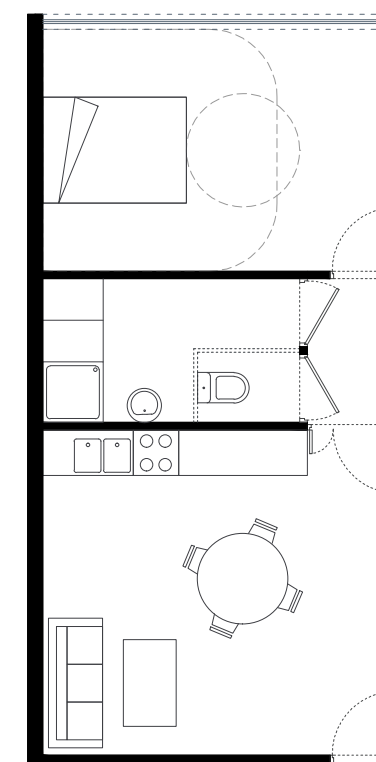
MOD15-P2



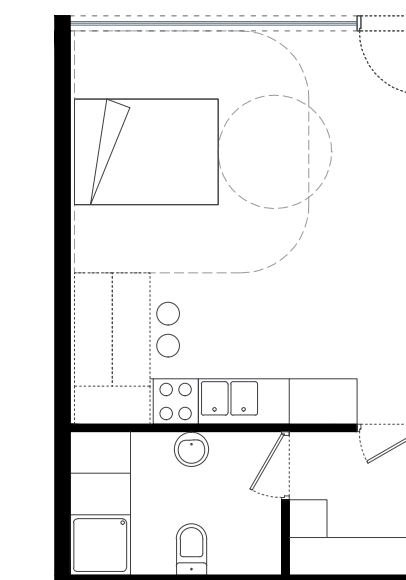
MOD5



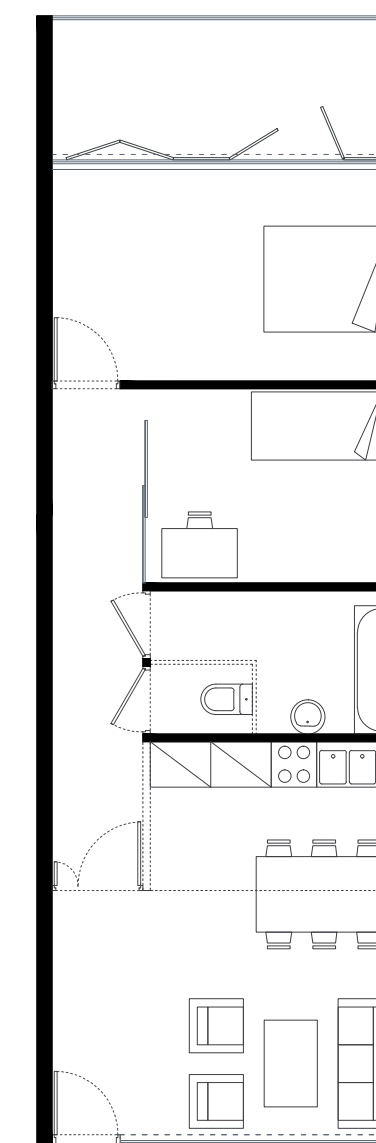
MOD10



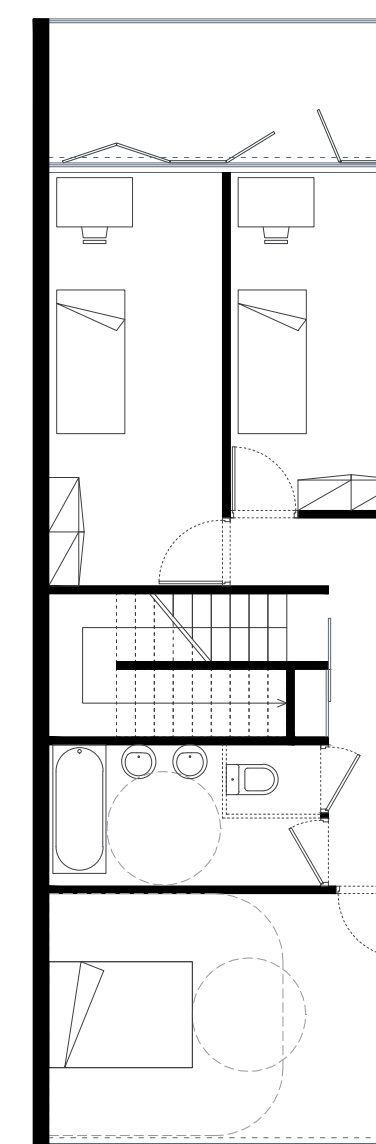
T2-VAR/44.4m²



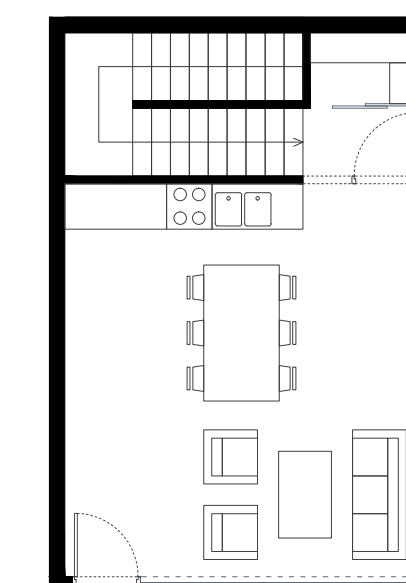
STUDIO/33m²



T3/59m²



T4-DUPLEX/60m²+27m²



12.5

17.5

22.5

