

Comune di Vezzano Ligure

Vezzano Ligure assume una posizione centrale nella geografia spezzina. Il suo territorio mette in comunicazione tre dei quattro distretti spezzini come il Golfo, la Val di Magra e la Val di Vara. Il suo ampio territorio comprende:

La collina dove sorge il borgo capoluogo comunale, una posizione strategica da dove si può ammirare uno dei panorami più interessanti della zona, a 360° sul territorio circostante. Il borgo di Vezzano è suddiviso in due agglomerati, Vezzano Inferiore e Superiore, di poco distaccati tra loro.

La piana della Val di Magra, confinante con Sarzana e Santo Stefano di Magra.

La piana della Val di Vara, che mette in comunicazione Vezzano con la parte nor della provincia e dove si trova situata l'area di progetto; nella zona di Bottagna.

I territori limitrofi al Golfo della Spezia.

Inoltre il comune fa parte del Parco naturale del Montemarcello-Magra.

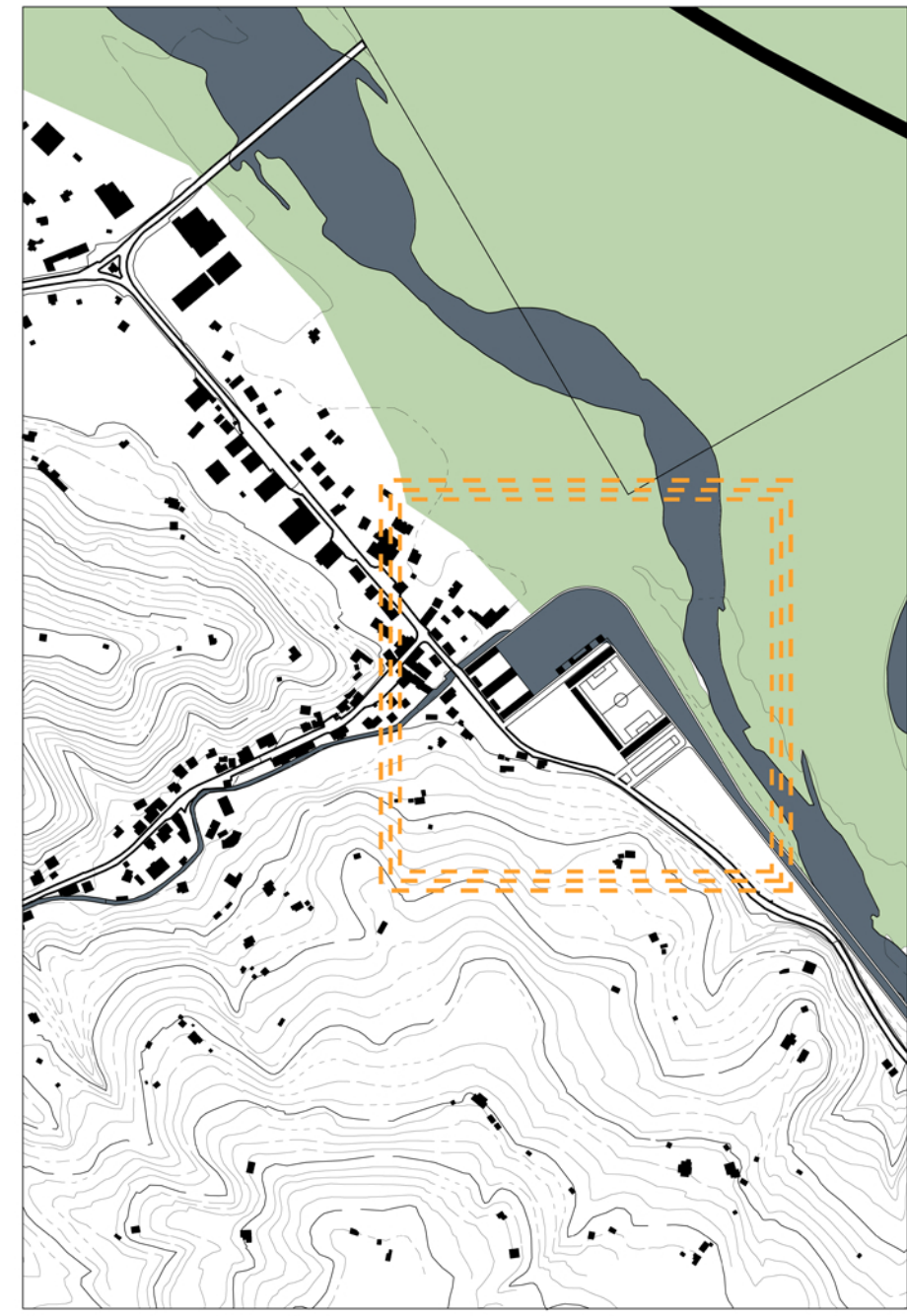
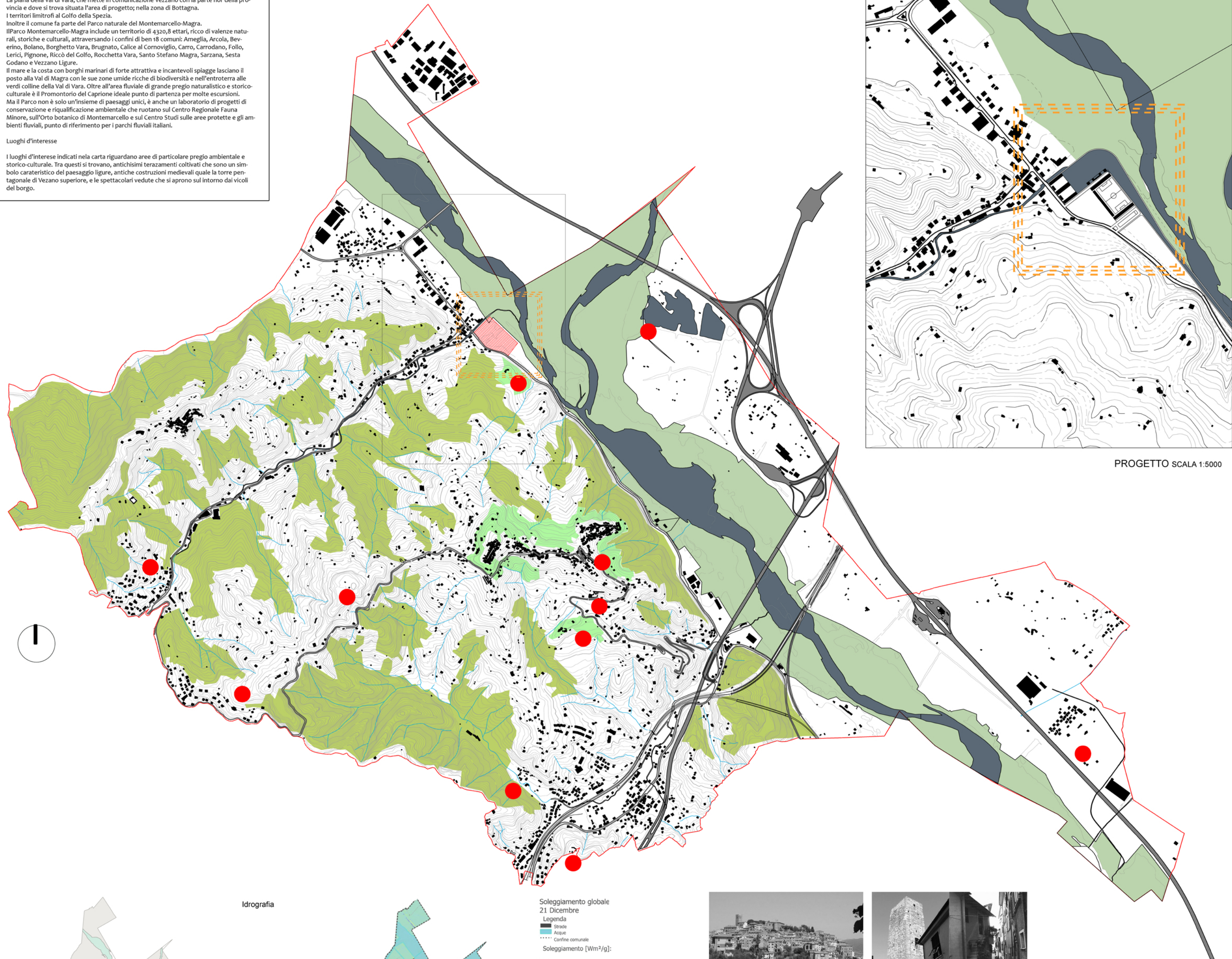
Il Parco Montemarcello-Magra include un territorio di 4320,8 ettari, ricco di valenze naturali, storiche e culturali, attraversando i confini di ben 18 comuni: Ameglia, Arcola, Beverino, Bolano, Borghetto Vara, Brugnato, Calice al Cornoviglio, Carro, Carrodano, Follo, Lerici, Pignone, Riccò del Golfo, Rocchetta Vara, Santo Stefano Magra, Sarzana, Sesta Godano e Vezzano Ligure.

Il mare e la costa con borghi marinari di forte attrattiva e incantevoli spiagge lasciano il posto alla Val di Magra con le sue zone umide ricche di biodiversità e nell'entroterra alle verdi colline della Val di Vara. Oltre all'area fluviale di grande pregio naturalistico e storico-culturale è il Promontorio del Caprione ideale punto di partenza per molte escursioni.

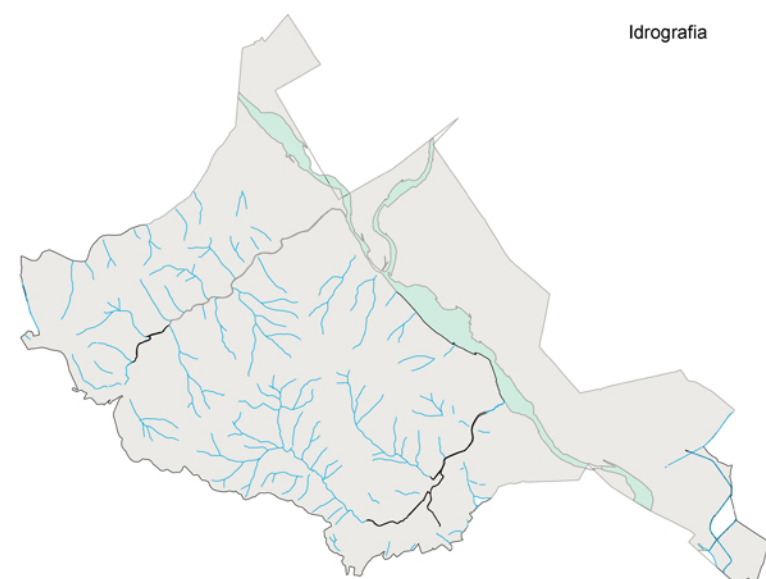
Ma il Parco non è solo un'insieme di paesaggi unici, è anche un laboratorio di progetti di conservazione e riqualificazione ambientale che ruotano sul Centro Regionale Fauna Minore, sull'Orto botanico di Montemarcello e sul Centro Studi sulle aree protette e gli ambienti fluviali, punto di riferimento per i parchi fluviali italiani.

Luoghi d'interesse

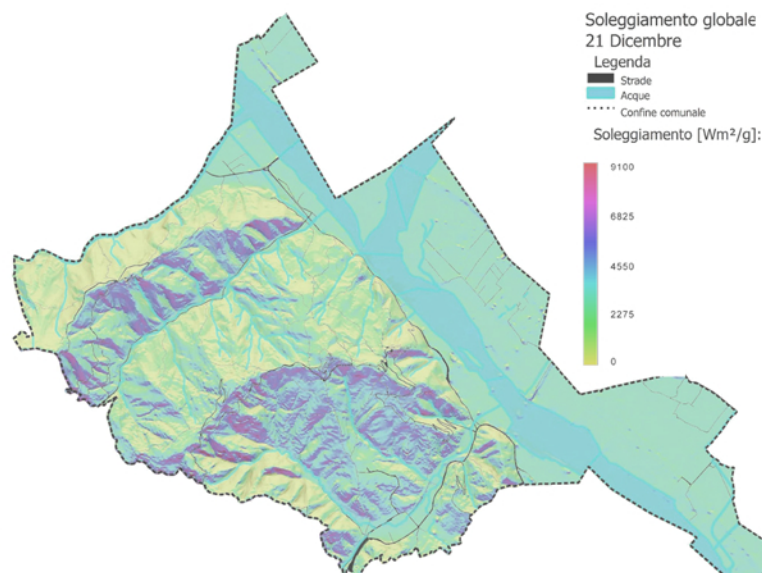
I luoghi d'interesse indicati nella carta riguardano aree di particolare pregio ambientale e storico-culturale. Tra questi si trovano, antichissimi terrazzamenti coltivati che sono un simbolo caratteristico del paesaggio ligure, antiche costruzioni medievali quale la torre pentagonale di Vezzano superiore, e le spettacolari vedute che si aprono sul intorno dai vicoli del borgo.



PROGETTO SCALA 1:5000



Idrografia



Soleggiamento globale 21 Dicembre

Legenda

Strade

Acque

Confine comunale

Soleggiamento [Wm²/g]:

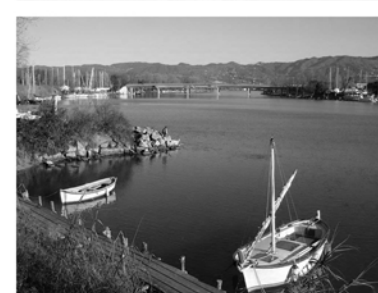
9100

6825

4550

2275

0



- LEGENDA**
- Punti d'interesse ambientale e culturale
 - Area di progetto
 - Area coltivate di interesse paesagistico
 - Area boschiva
 - Parco del Montemarcello-Magra
 - Fiume