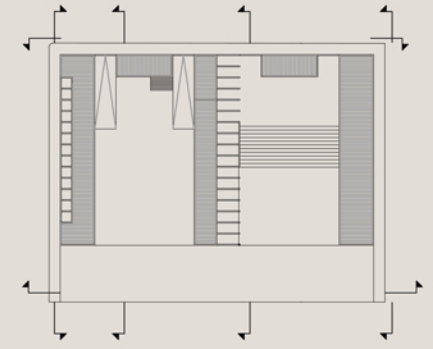


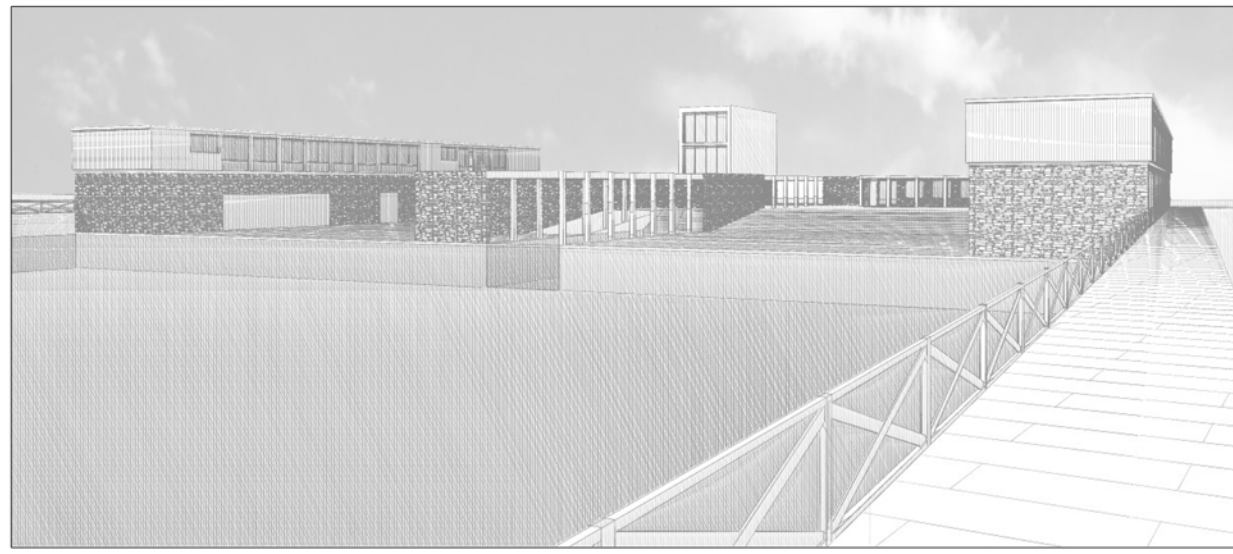
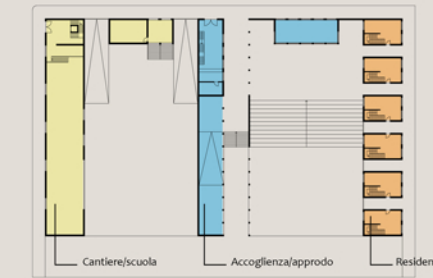
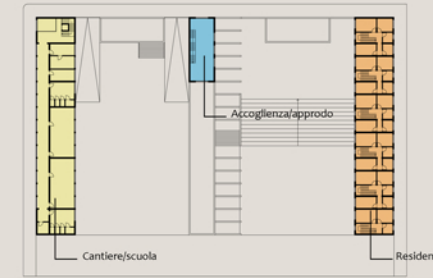
IMPIANTO GENERALE



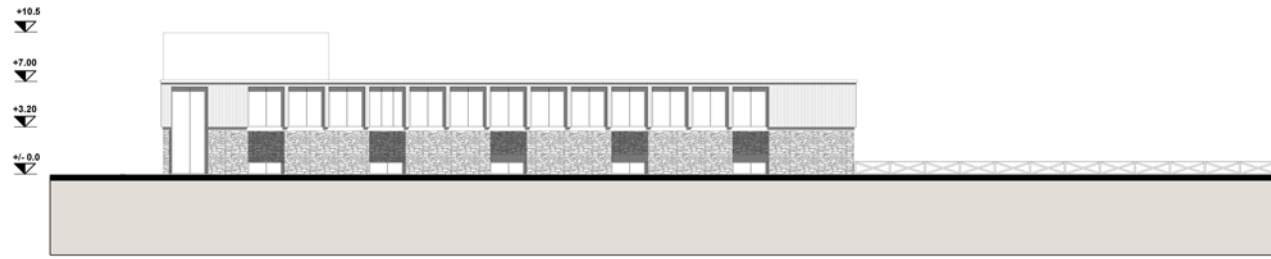
SEZIONI E PROSPETTI

AREA FORMATIVA E RICETTIVA

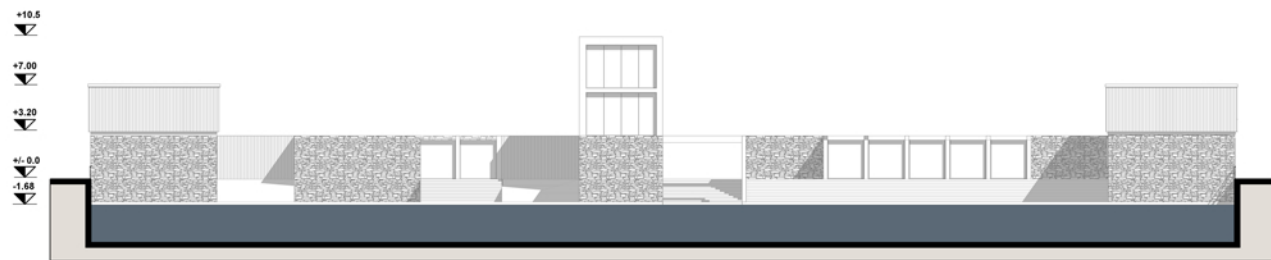
Questa parte di progetto si attesta sulla S.S. Aurelia e si sviluppa in uno schema a pettine aperto verso la darsena. Gli edifici sono così disposti:
 -l'asse centrale del pettine è quello di ingresso dove si trova la zona di ricevimento e ristoro. Questo asse permette ai visitatori di accedere direttamente all'acqua creando un collegamento fisico tra la strada e la darsena.
 -il corpo a sinistra contiene il centro di formazione scuola-cantiere, dove viene fatta manutenzione ai natanti e vengono formate quelle persone che desiderano apprendere un mestiere o più semplicemente essere informate sulla vita sul fiume le barche e le risorse ad esse collegate.
 -il corpo a destra è quello ricettivo, vi troviamo una serie di alloggi temporanei. Questi alloggi sono pensati per accogliere le persone che si recano in questa zona a scopi turistici o sportivi, oppure con intenzione di realizzare delle riparazioni alla propria barca.
 Lo schema a pettine sviluppa due corti, quella adiacente alla scuola-cantiere è pensata per la messa a terra dei natanti ed il successivo trasporto su gomma nel caso si rendesse necessario, o viceversa per la messa in acqua delle barche delle persone che vogliono partire dalla darsena verso il mare. In questo spazio posso anche venire effettuate quelle lavorazioni sulle barche che non necessitano di ambienti isolati.
 Il secondo spazio è uno spazio pubblico che si affacci sull'acqua, permettendo a tutti di godere del suggestivo paesaggio ligure. In questo spazio inoltre si trova un piccolo edificio commerciale dove poter acquistare prodotti locali o guide e mappe per realizzare escursioni nei territori limitrofi.



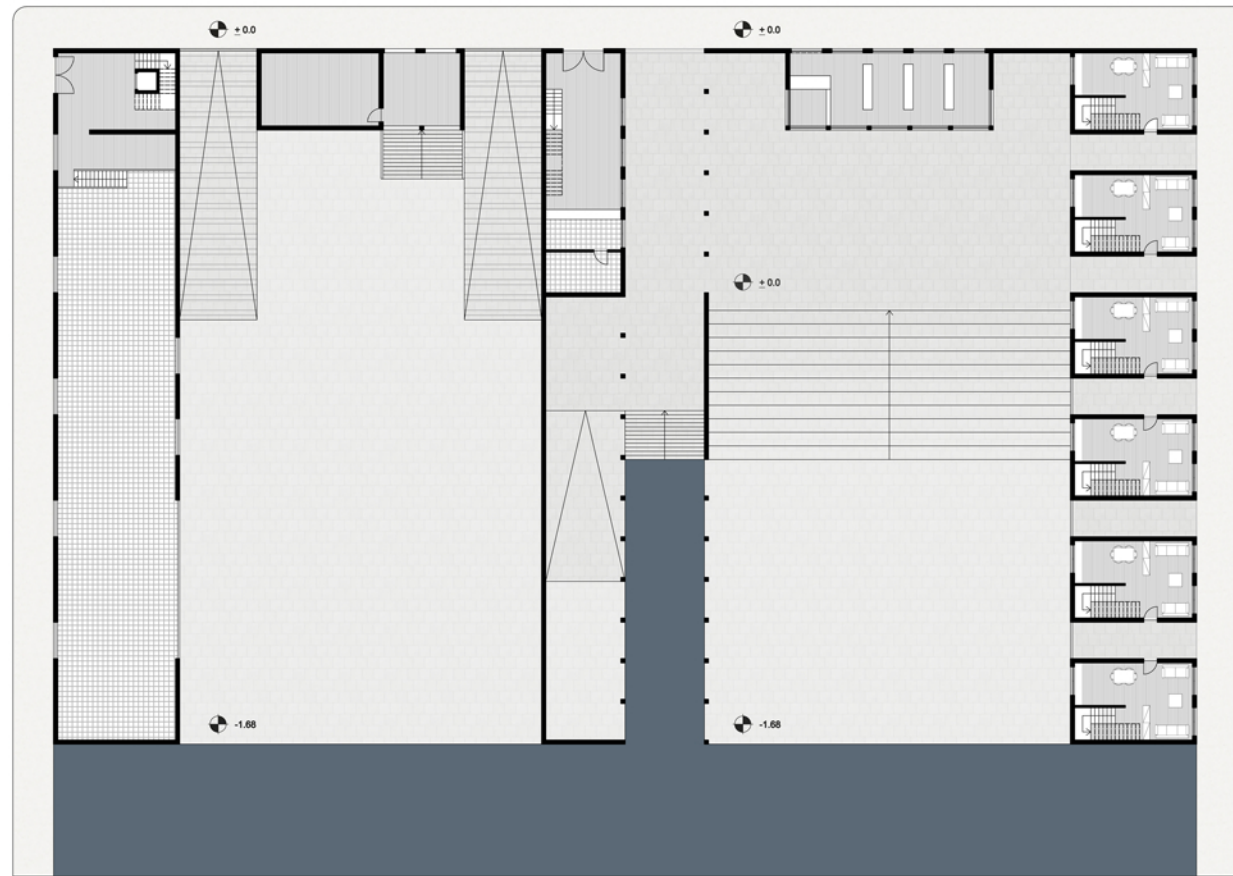
Vista dalla darsena



Fronte cantiere scuola



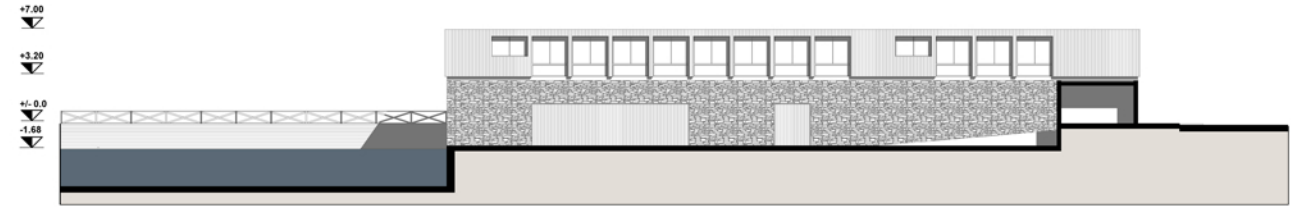
Fronte darsena



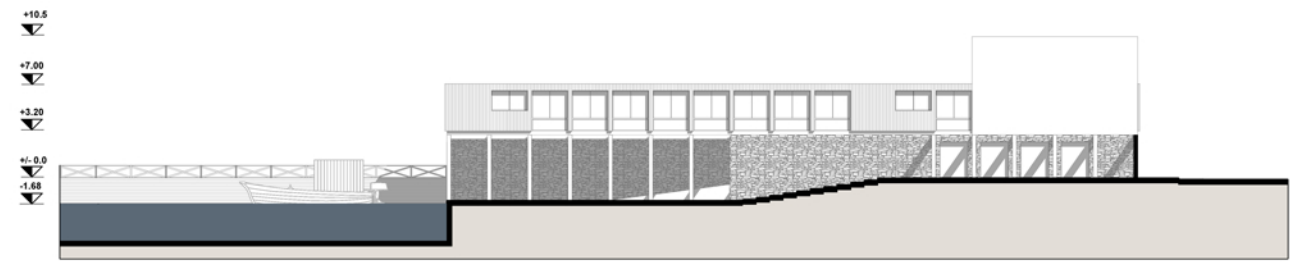
Pianta piano terra +/- 0.00



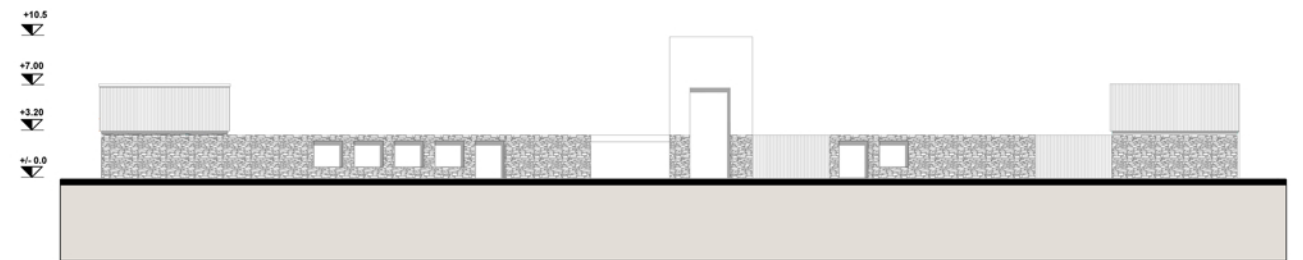
Fronte residenze



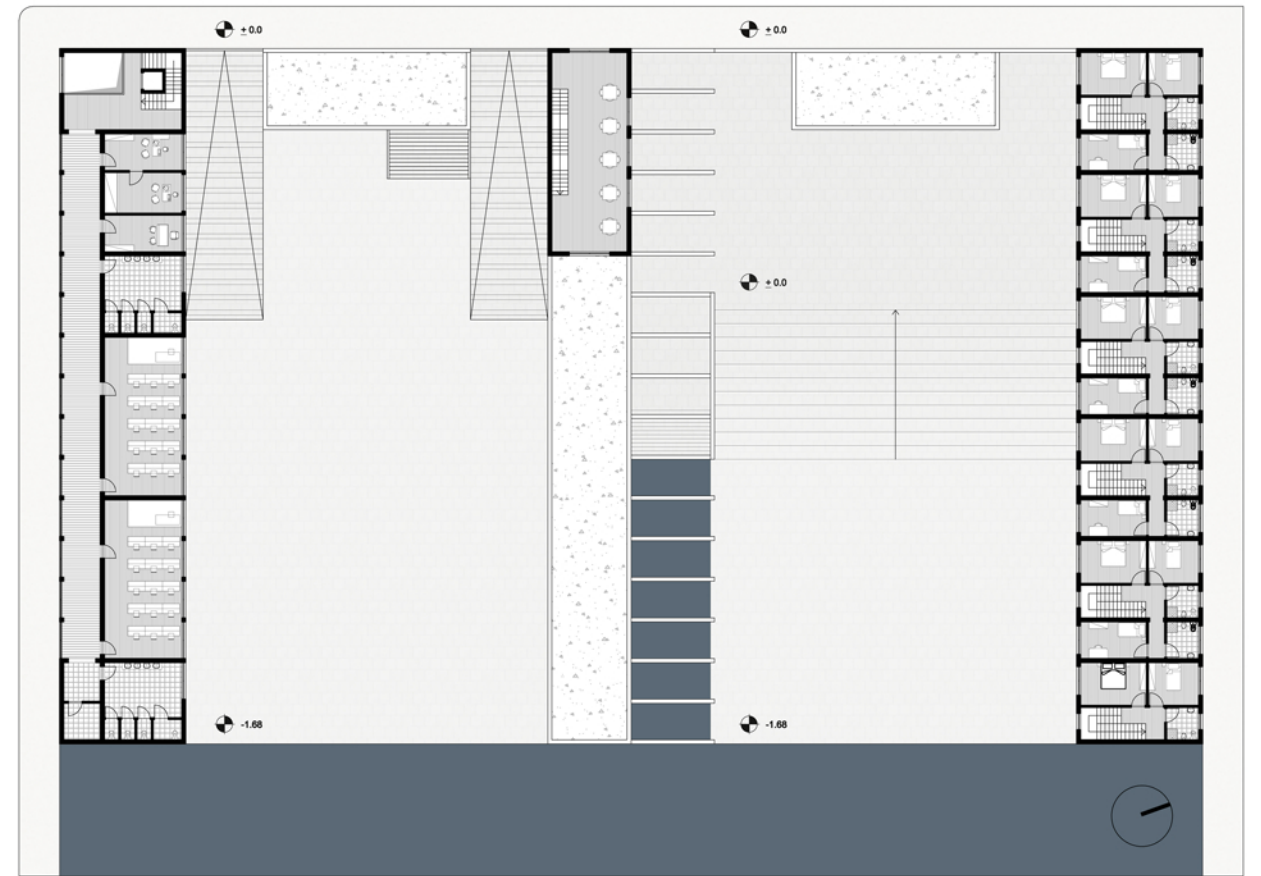
Sezione a-a



Fronte approdo



Fronte strada



Pianta primo piano +/- 3.20