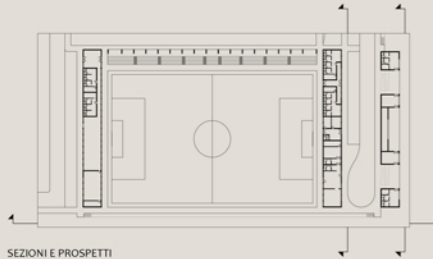
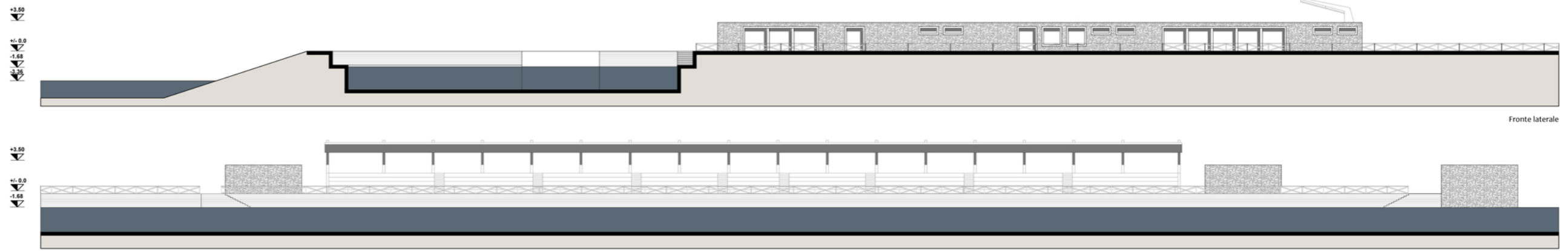


IMPIANTO GENERALE

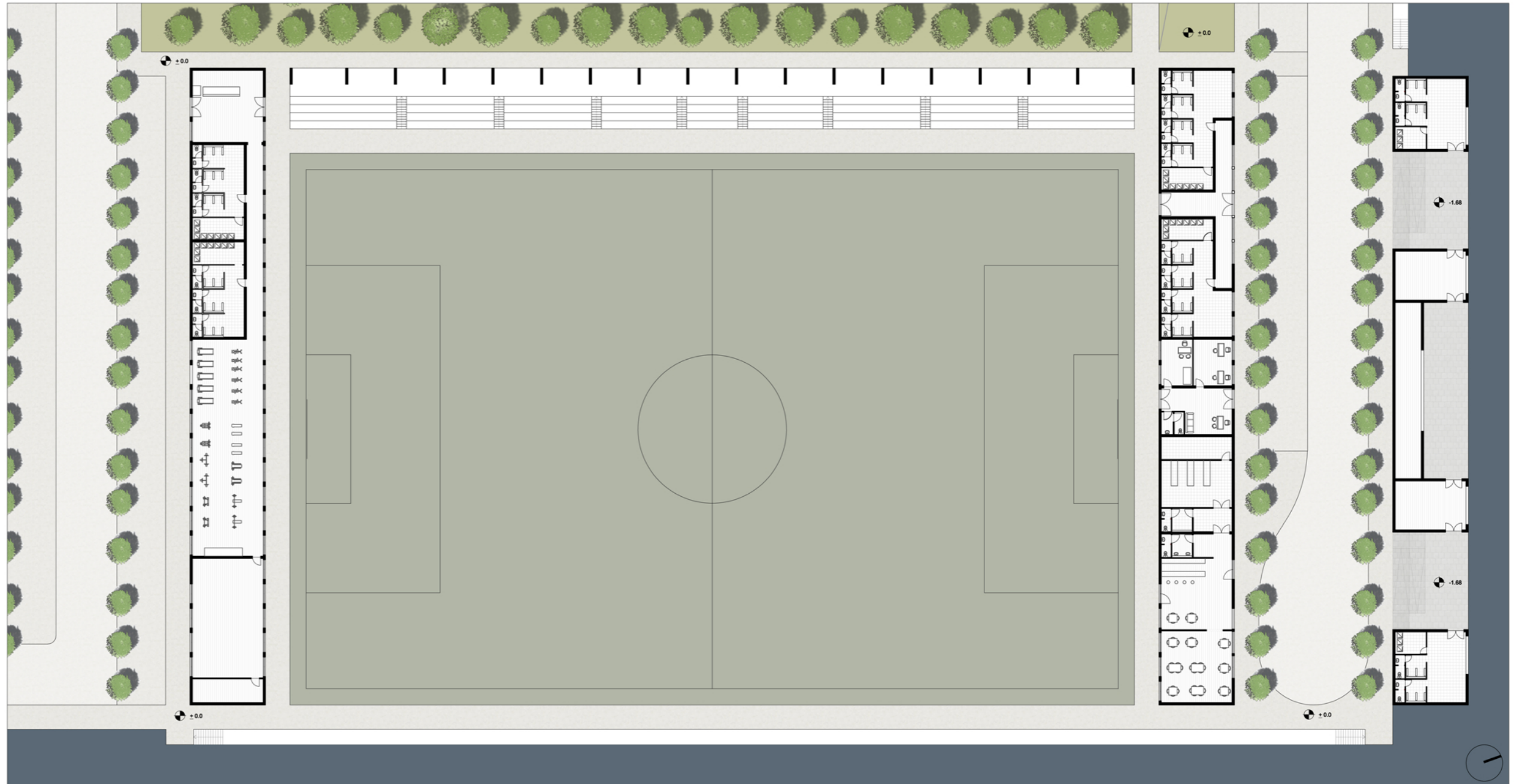


SEZIONI E PROSPETTI



Fronte laterale

Fronte campo sportivo



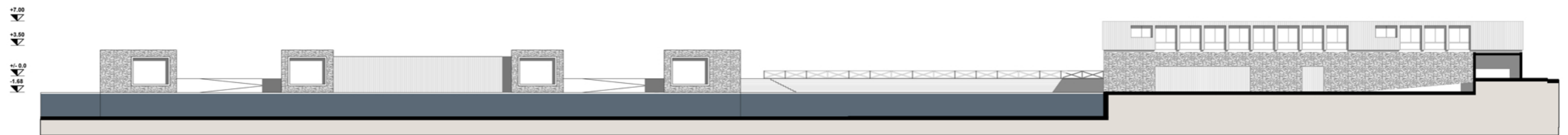
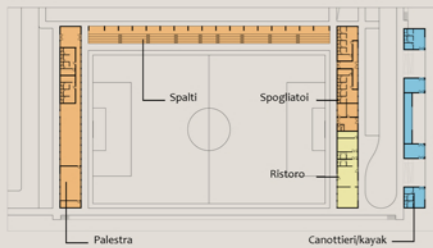
Pianta piano terra

AREA SPORTIVA

L'area sportiva si configura come uno schema a corte che avvolge il preesistente campo sportivo. A questo vengono affiancati sul lato lungo ad ovest gli spalti in modo da poter vedere gli eventi o competizioni sportive senza avere problemi di visibilità dovuti ad un sole troppo incidente. A fare da sfondo alla vista dagli spalti troviamo le Alpi Appuane, validissimo spettacolo del quale godere anche in assenza di eventi sul campo.

Specularmente a gli spalti troviamo il circolo canottaggio che accoglie tutte quelle persone intenzionate a realizzare sport in acqua. Da qui si possono calare in acqua canoa, kayak, e qualsiasi altro tipo di imbarcazione a remi di piccole dimensioni in maniera sicura. I corpi del circolo canottaggio ospitano spogliatoi e uffici oltre che al deposito per le imbarcazioni e l'attrezzatura connessa. La disposizione degli edifici permette di vedere il paesaggio retrostante senza creare un ostacolo visivo.

Nelle ali laterali invece troviamo:
 -nel corpo a sud, una palestra dedicata a chi vuole realizzare uno sport statico ed allenarsi indoor, inoltre garantisce una attività costante durante tutto l'anno anche in condizioni climatiche sfavorevoli. La palestra è dotata di macchine, e di spazio per corsi di tipo aerobico o di sport da combattimento. Annessi alla sala principale si trovano gli spogliatoi e la reception.
 -nel corpo a nord troviamo gli spogliatoi dedicati al campo da calcio, la sede dell'organizzazione di gestione dell'impianto sportivo e un ristorante in grado di offrire servizi di ristoro a quelle persone che si recano sul posto attratte dallo sport o più semplicemente dal poter passare del tempo a contatto con il proprio ambiente naturale.



Vista fronte darsena