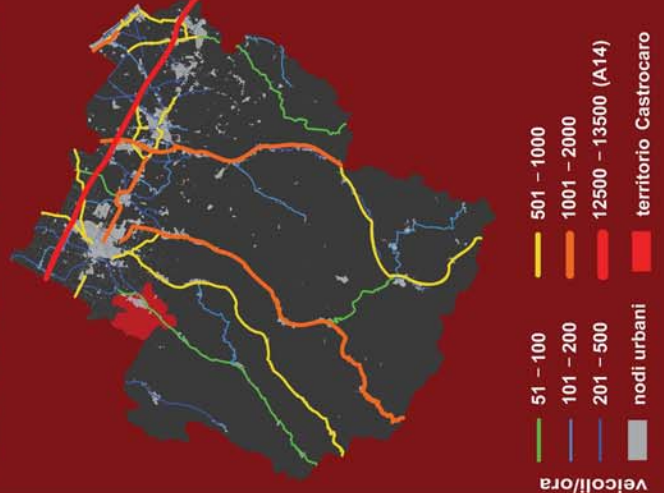
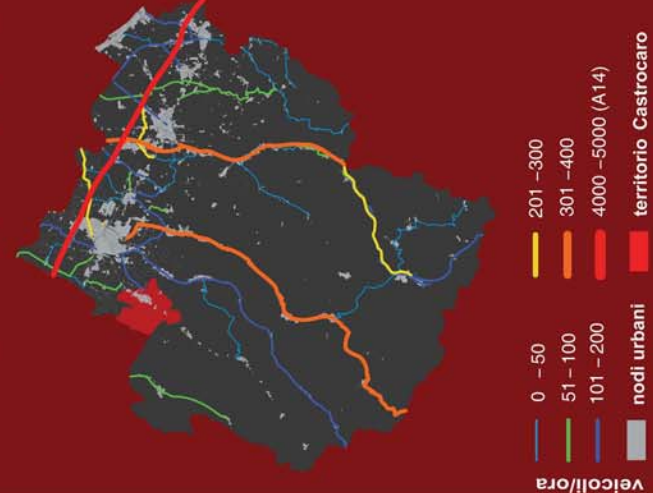


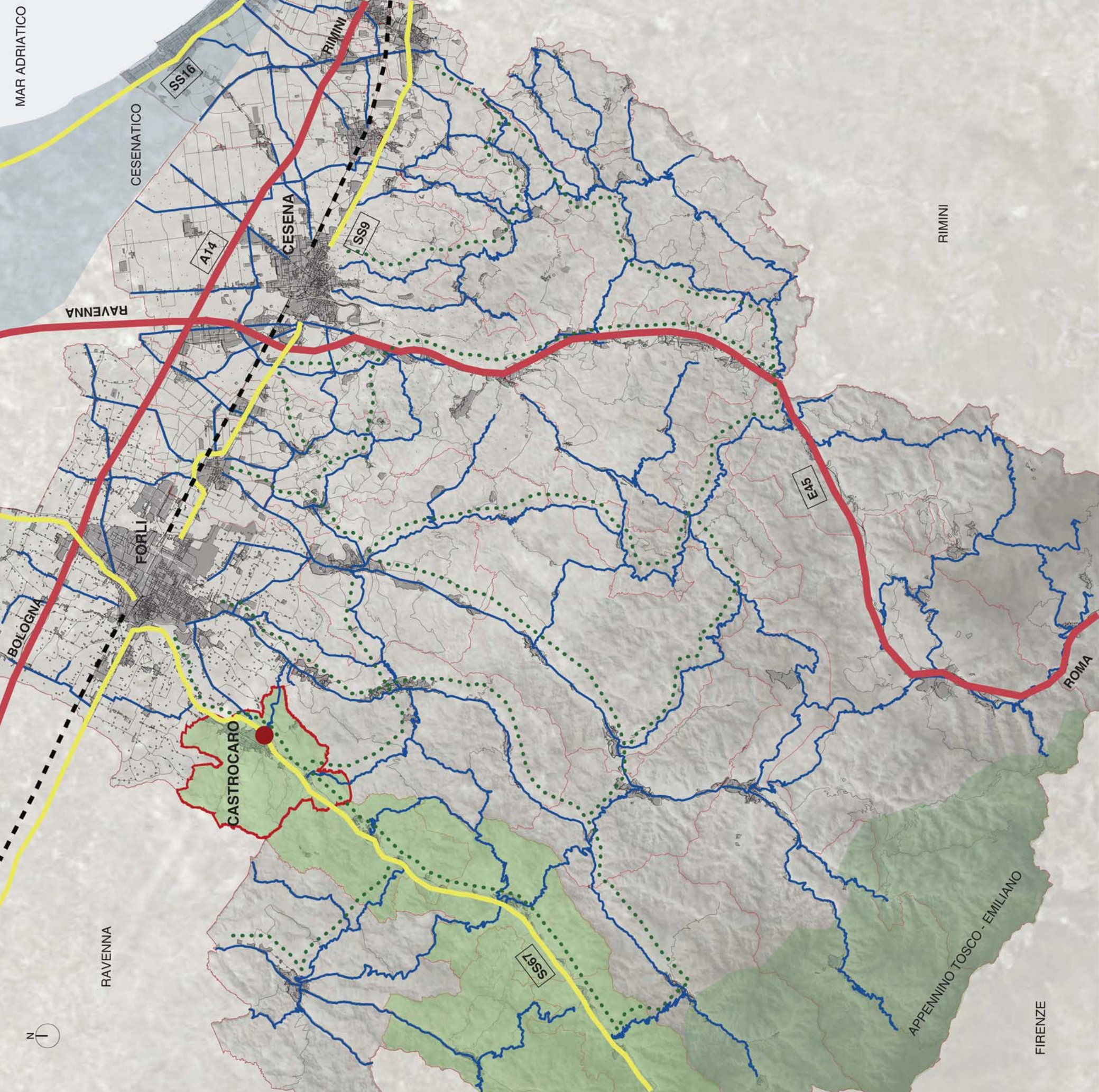
**TRAFFICO MEDIO ORARIO DIURNO**



**TRAFFICO MEDIO ORARIO DIURNO**



**TEMPI DI PERCORRENZA**



**LEGENDA**

- VIABILITA'**
- autostrade**
    - A14 Adriatica Bologna - Taranto
    - E45 Orte - Terni - Perugia - Cesena
  - strade statali**
    - SS9
    - SS16
    - SS67
  - strade provinciali**
  - ferrovia**
    - Linea ferroviaria Bologna - Ancona
- AREE D'INTERESSE**
- parco della valle del Montone
  - parco delle foreste Casentinesi
  - area litoranea
  - itinerari turistici
  - confini amministrativi comunali
  - area comunale Castrocaro
  - area di progetto
- NODI PROVINCIALI**
- FORLI'**
- estensione territoriale 228,19 Km<sup>2</sup>
  - densità demografica 515 ab/Km<sup>2</sup>
  - popolazione 117.550 ab
    - uomini 56.661 - età media 45
    - donne 60.889
  - impianti sportivi
    - stadio di calcio Morgagni
    - piscina comunale
    - centro sportivo Campo Marte
    - Palagalassi
  - connessioni infrastrutturali
  - tempi di percorrenza
    - 30min trasporto pubblico frequenza 20min
    - 18min auto
    - 45min bicicletta
- CESENA**
- estensione territoriale 249,28 Km<sup>2</sup>
  - densità demografica 386 ab/Km<sup>2</sup>
  - popolazione 96.171 ab
    - uomini 46.618 - età media 44
    - donne 49.553
  - impianti sportivi
    - stadio di calcio Manuzzi
    - piscina comunale
    - centro polisportivo comunale
    - Carisport
  - connessioni infrastrutturali
  - tempi di percorrenza
    - 55min trasporto pubblico frequenza 40min
    - 39min auto
    - 59min bicicletta