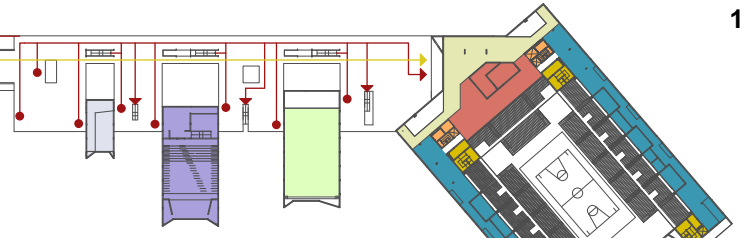
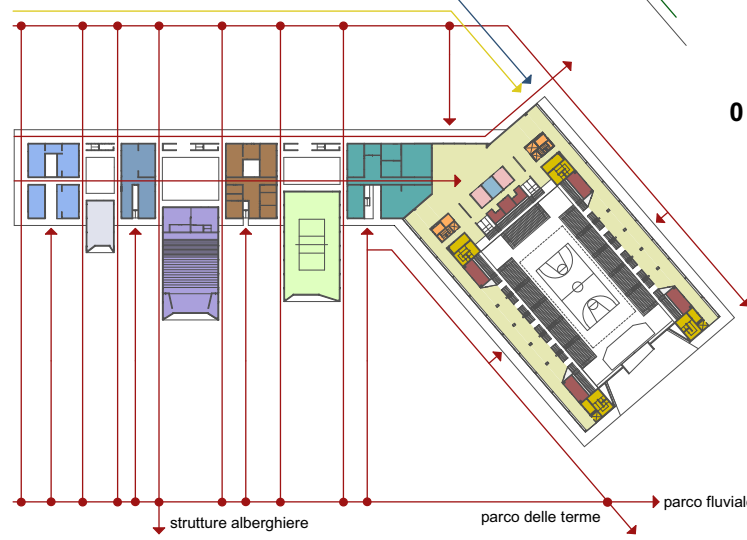


**funzioni e flussi**

- parcheggio interrato
- servizi gestione
- depositi e impianti
- area artisti
- area atleti
- scale pubblico
- scale uffici e stampa
- comparto commerciale
- comparto informativo
- comparto formativo
- comparto sportivo
- pubblico
- uffici e gestione
- sala espositiva
- sala auditorium
- sala sportiva
- atrio
- info point
- servizi pubblico
- ristorante
- area palchi
- area uffici
- area stampa
- stampa
- atleti | artisti



**compartimentabilità**

**1) comparto arena**

- sedime 6.193 mq
- SUL 14.023 mq

**2) comparto servizi culturali**

- sedime 3.670 mq
- SUL 3.900 mq

**3) parco urbano**

- UF max 0,60 mq/mq
- SUL totale 17.923 mq
- superficie lotto 38.992 mq
- UF 0,45 mq/mq

<ul style="list-style-type: none"> <li>- commercio 457 mq</li> <li>- informazione 308 mq</li> <li>- formazione 444 mq</li> <li>- sport 694 mq</li> <li>- sala espositiva 210 mq</li> <li>- sala auditorium 810 mq</li> <li>- sala sportiva 731 mq</li> </ul>	
--	--

