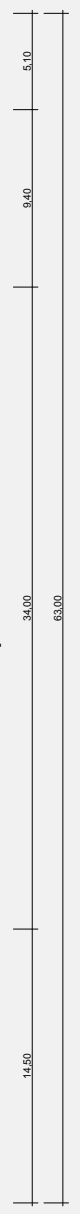
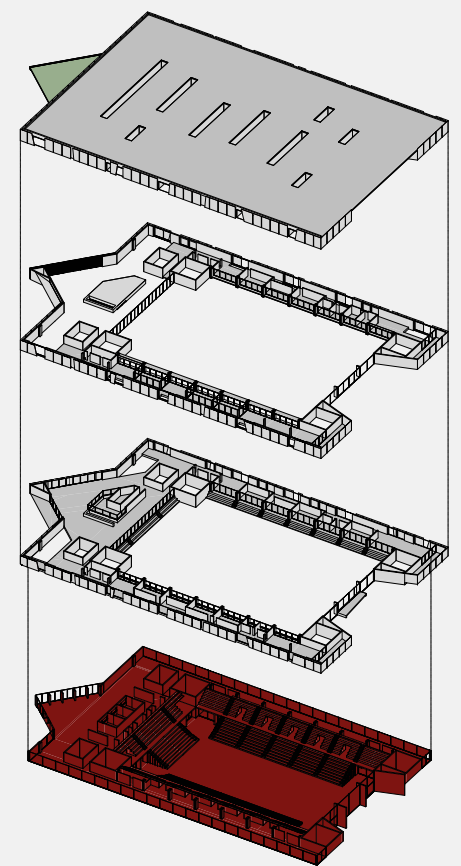
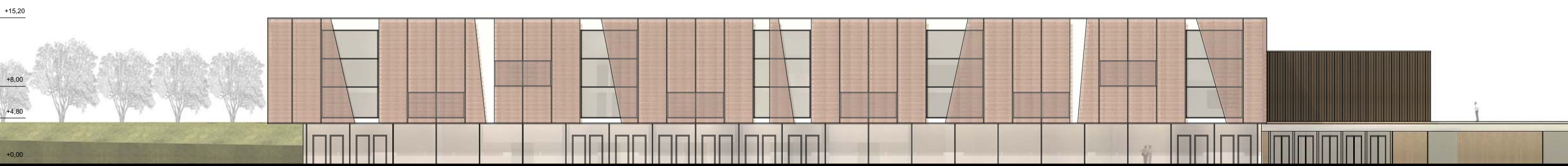
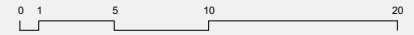


pianta piano terra 1 : 200



01 info point	30 mq
02 servizi igienici	38 mq
03 locale tecnico	06 mq
04 servizi igienici	22 mq
05 pronto soccorso	22 mq
06 bar ovest	30 mq
07 bar est	30 mq
tot. distribuzione	2.247 mq
<b>tot. superficie netta</b>	<b>2.428 mq</b>



prospetto est 1 : 200



**POLITECNICO DI MILANO**  
 Facoltà di Architettura e Società  
 Corso di Laurea Specialistica in Architettura  
 B.E.S.T. Dipartimento di Scienza e Tecnologie dell'Ambiente Costruito

A.A. 2009/2010

**L'ARCHITETTURA DELL'EVENTO**

**TENDENZE PARADIGMI E PROGETTI PER UNA MODERNA CONCEZIONE DELLA MUSICA E DELLO SPORT**

**Relatore**  
 Prof. Emilio Faroldi

**Studiante**  
 Fabrizio Volpe

**Oggetto**  
 Pianta piano terra | Prospetto est

**Correlatore**  
 Arch. Pietro Chierici

**Matricola**  
 208587

**Scala**  
 1:200