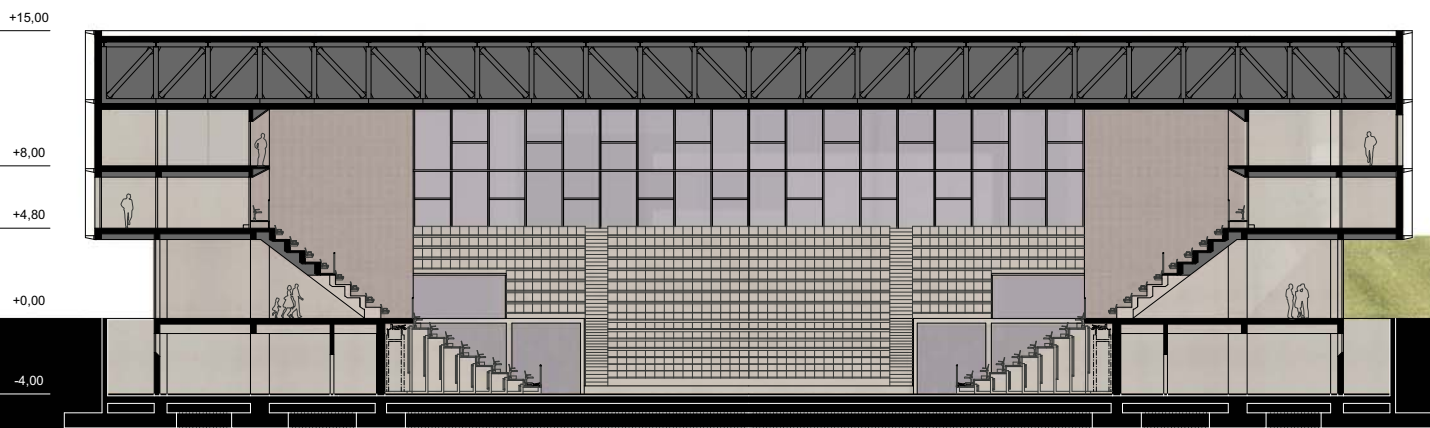


comparto atleti	
-17 locale impianti	31 mq
-18 deposito	45 mq
-19 spogliatoio atleti	83 mq
-110 spogliatoio arbitri	26 mq
-111 pronto soccorso	22 mq
-112 anti doping	21 mq
-113 spogliatoio atleti	163 mq
tot. atrio e distribuzione	290 mq
tot. superficie netta comparto	681 mq

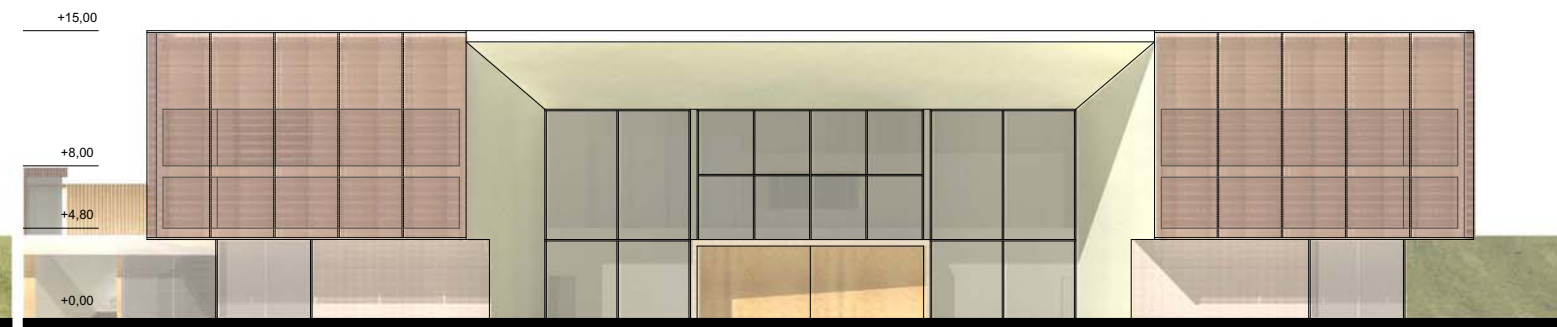
comparto centrale	
-11 polizia	30 mq
-12 sicurezza	30 mq
-13 croce rossa	30 mq
-14 deposito	30 mq
-15 servizi igienici	34 mq
-16 pronto soccorso	34 mq
-117 locale tecnico x2	11 mq
tot. atrio e distribuzione	240 mq
tot. parcheggio	1.907 mq
tot. collegamenti verticali	413 mq
tot. campo polivalente	2.235 mq
tot. superficie comparto	5.005 mq
tot. superficie netta piano	6.365 mq

comparto artisti	
-17 locale impianti	31 mq
-18 deposito	45 mq
-114 camerini x3	27 mq
-115 palestra - sala prove	76 mq
-116 deposito x2	78 mq
tot. atrio e distribuzione	290 mq
tot. superficie netta comparto	679 mq

pianta piano interrato 1:200



sezione trasversale B-B' 1 : 200



prospetto sud 1:200