

Data
4 maggio 2010

Studenti
Federico Berti, matr. 720765
Valentina Colombo, matr. 721539
Chiara Lanfranconi, matr. 721688
Antonella Tripodi, matr. 721255
Erica Pusceddu, matr. 721056

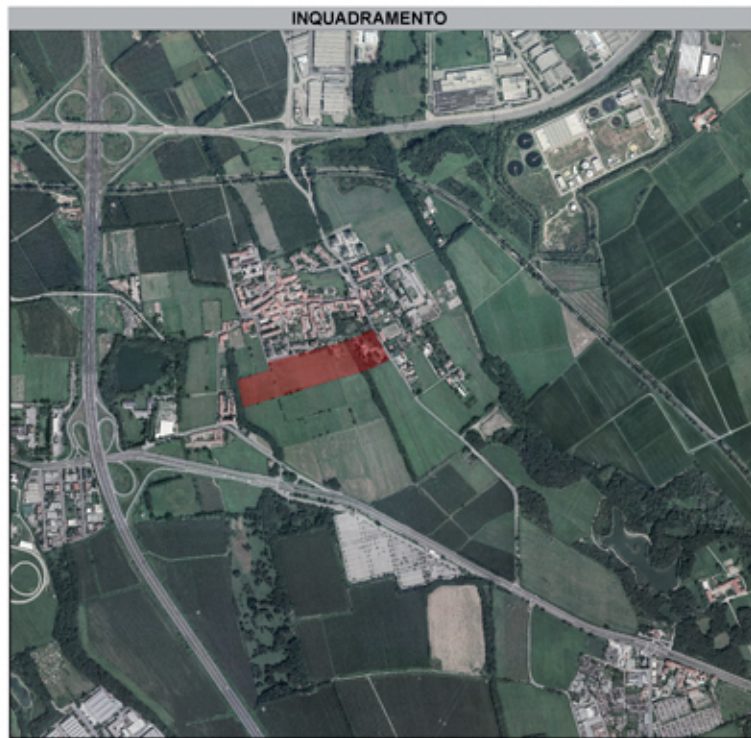
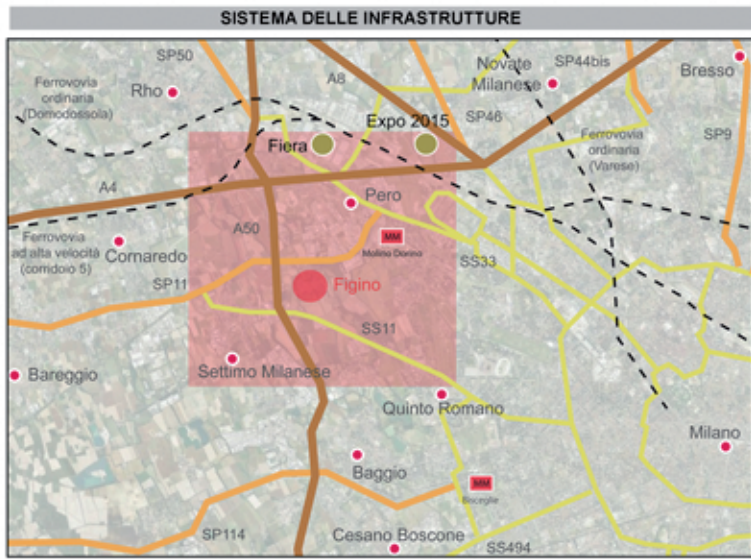
Oggetto di studio
COMUNE di MILANO
quartiere FIGINO

Relatori
Prof. G. Scudo
Correlatori
Prof. R. Spagnolo
Prof. G. Cusatelli

FACOLTA' DI ARCHITETTURA E SOCIETA'
Corso di Laurea Specialistica in
ARCHITETTURA
Laboratorio di Laurea
Progettazione Sostenibile
A.A. 2008/2009

EVOLUZIONE DI FIGINO NEL CONTESTO TERRITORIALE

FIGINO BORGO SOSTENIBILE



ANALISI DELLO SVILUPPO DEL TESSUTO URBANO

Soglia 1888



Soglia 1936



Soglia 1994



SISTEMA DELLE ACQUE E DEGLI ITINERARI CICLABILI

Il borgo rurale di Figino, collocato nella zona nord-est di Milano ai confini delle cittadine di Pero e Settimo Milanese, conserva alcuni tratti urbanistici e architettonici caratteristici della sua origine di borgo antico, inglobato successivamente dal confine amministrativo della città di Milano.

Dall'analisi del tessuto sono state identificate due tipologie di edifici: edifici bassi a corte, appartenenti alla tradizione rurale di epoca ottocentesca, ed edilizia aperta nelle zone adiacenti di recente costruzione.

Il borgo presenta ancora una forte impronta agricola ed ha un rapporto privilegiato con il sistema di verde che lo circonda inserendosi ai confini del parco Agricolo Sud. La presenza di due fontanili segna in direzione nord-sud la morfologia dei campi e del borgo stesso che verranno ripresi nel progetto come elementi generatori dello stesso.

Il progetto proposto ha l'obiettivo di preservare l'identità del borgo riproponendo un sistema di corti che interagiscono tra di loro aprendosi verso il paesaggio agrario a sud, e permettendo a questo di permeare il sistema del costruito andando a delineare il sistema verde di progetto.

