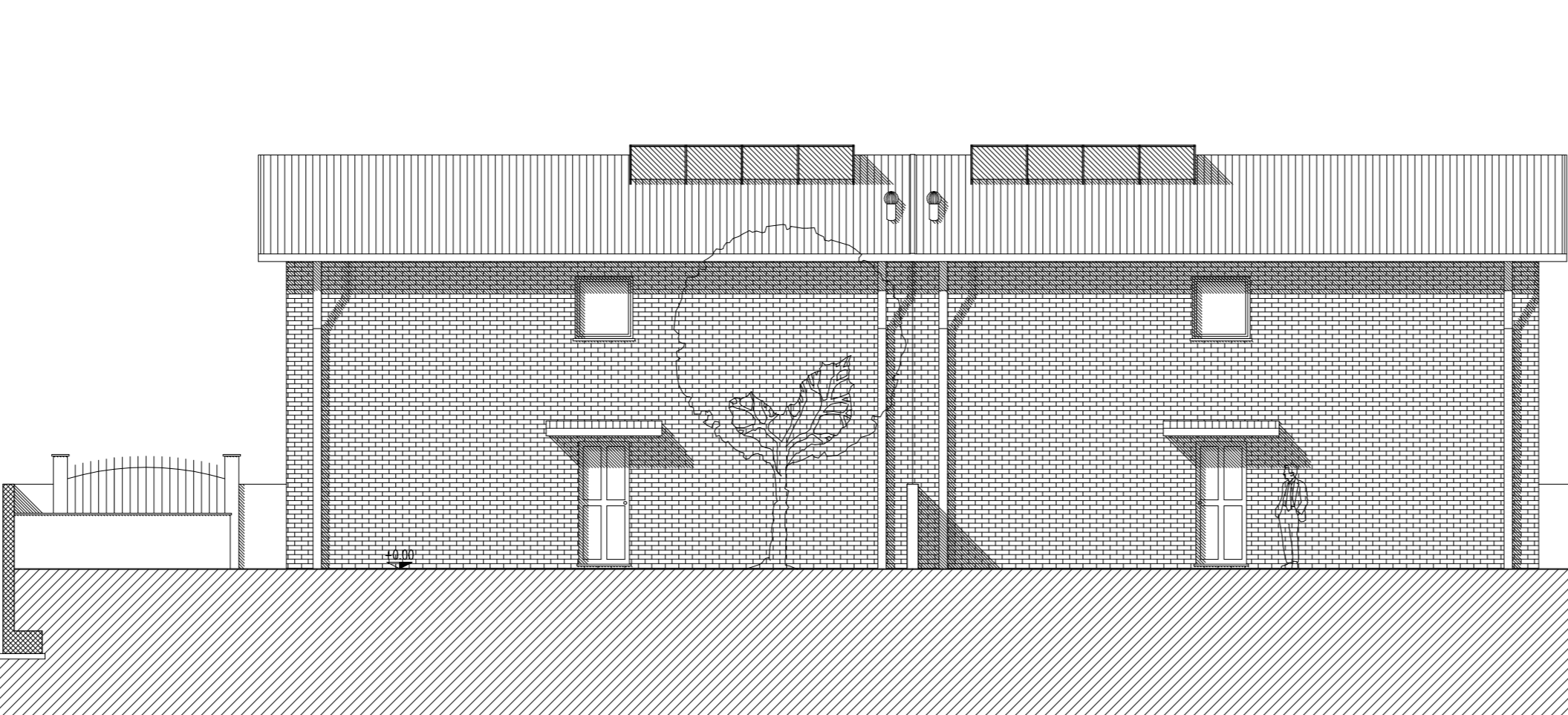


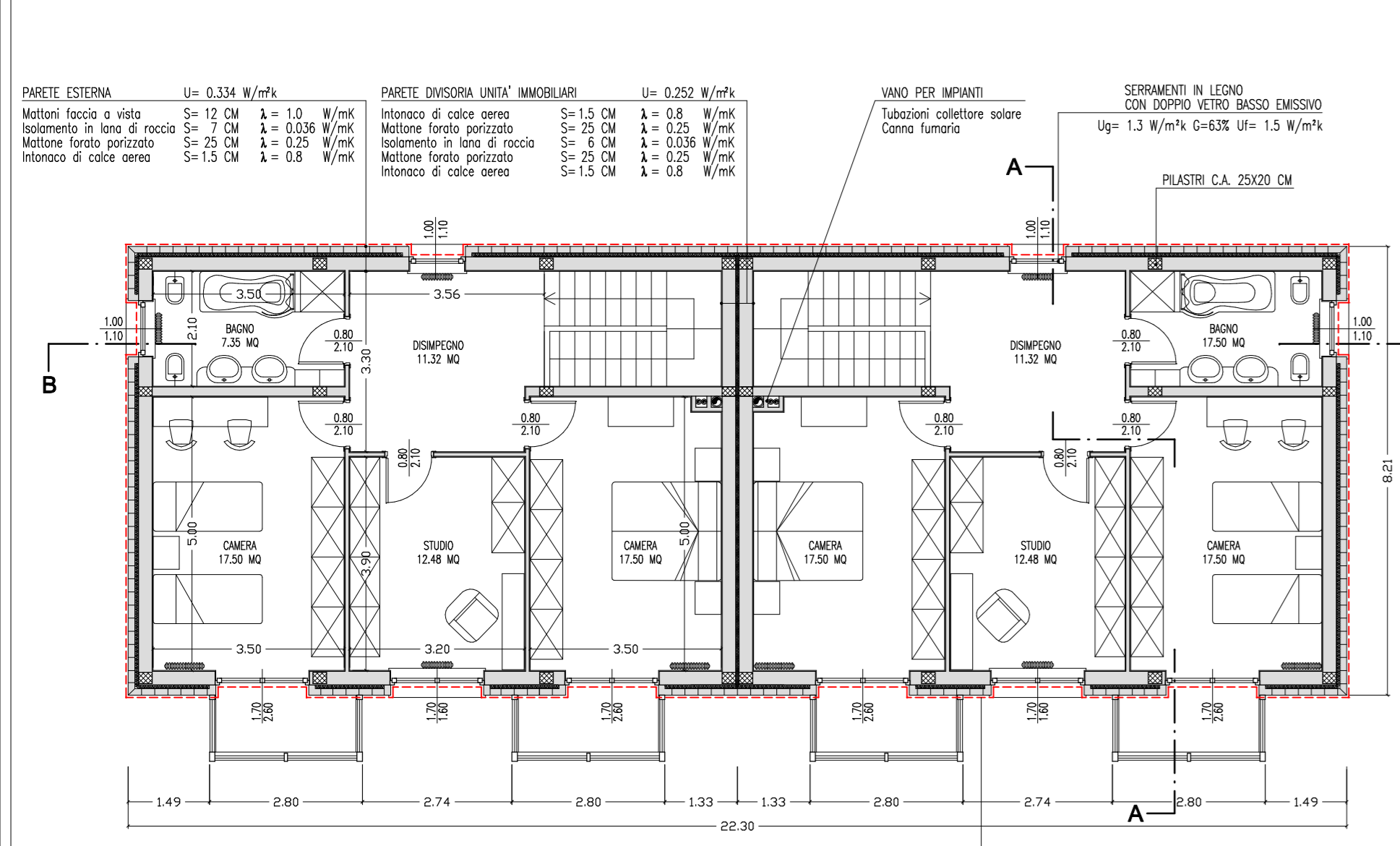
FRONTE EST



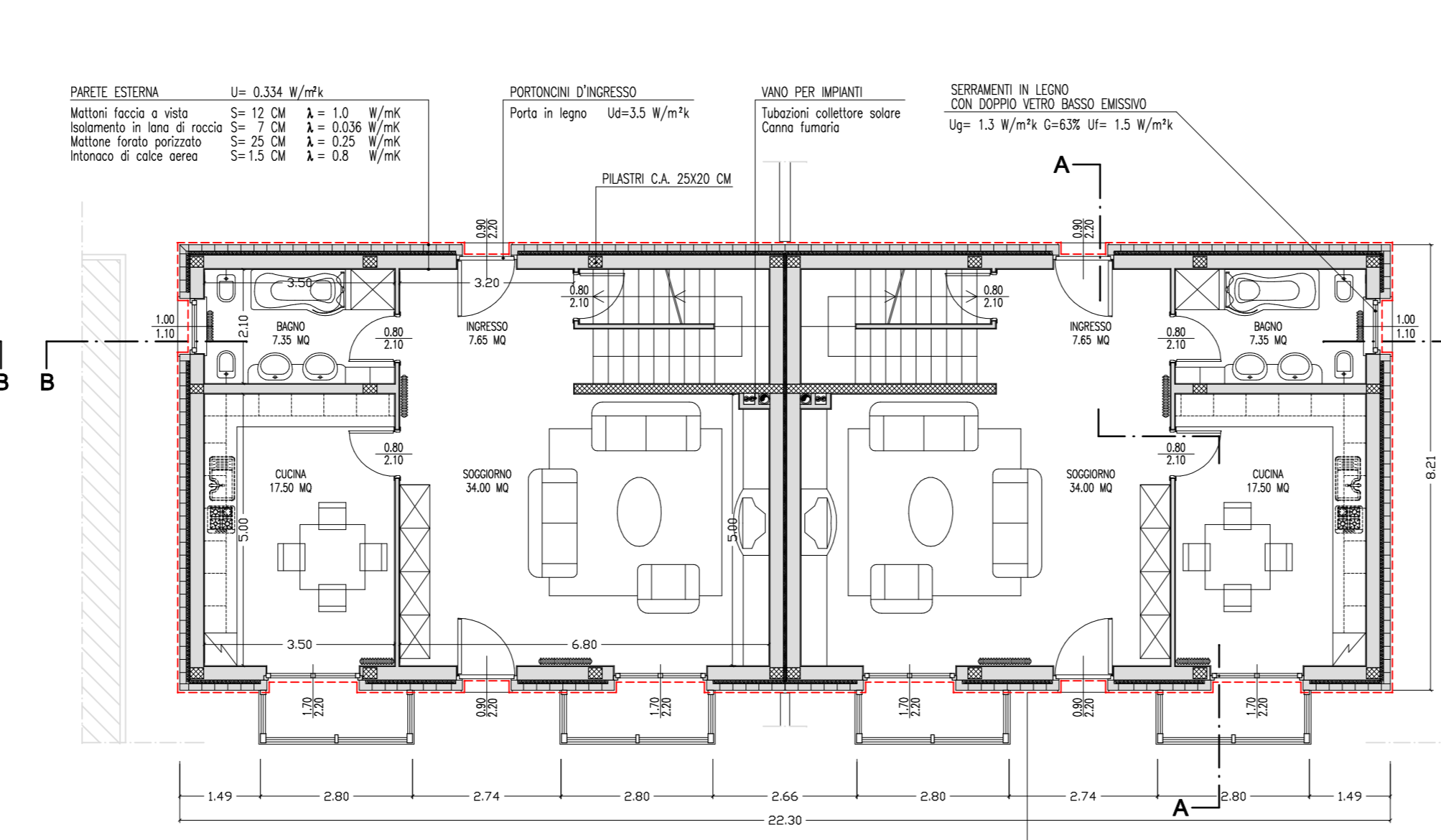
FRONTE NORD



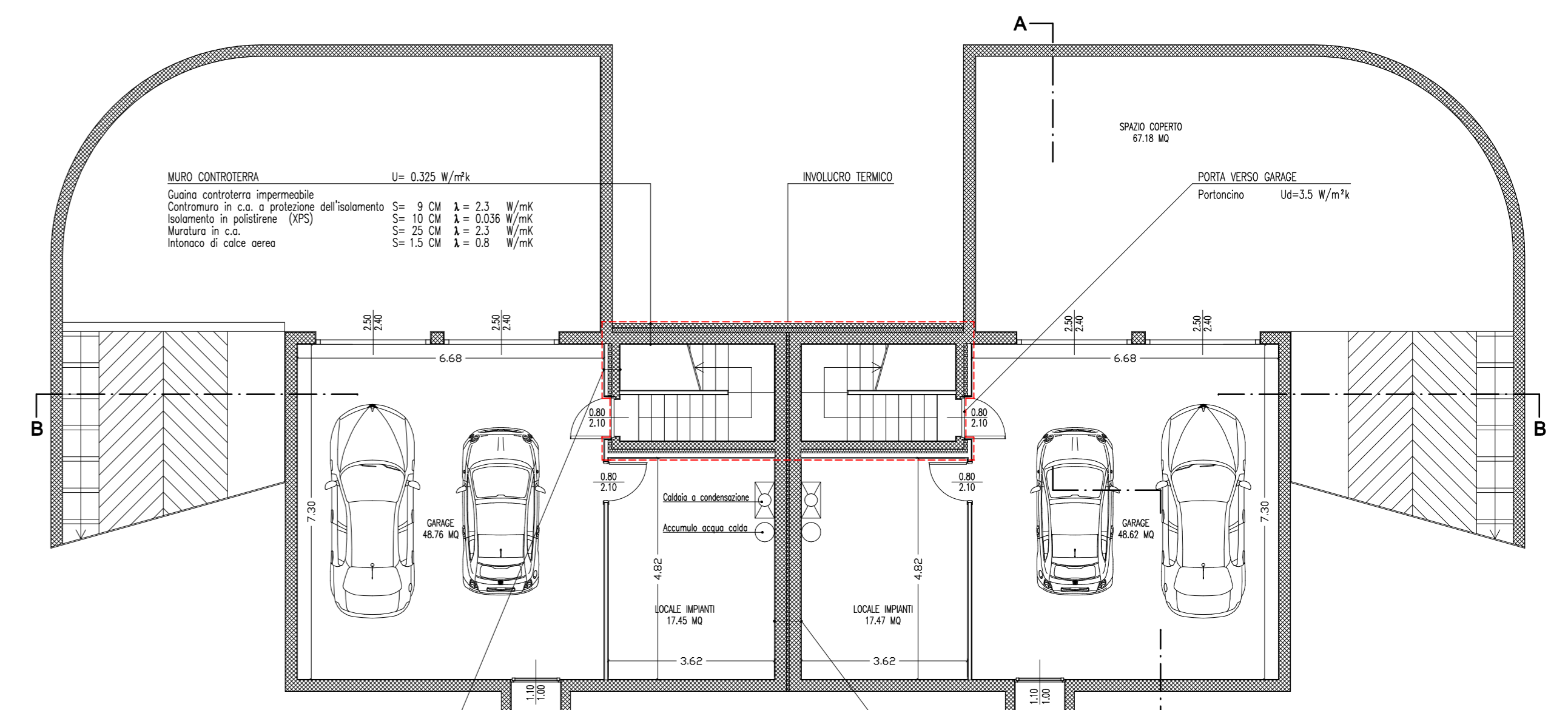
FRONTE SUD



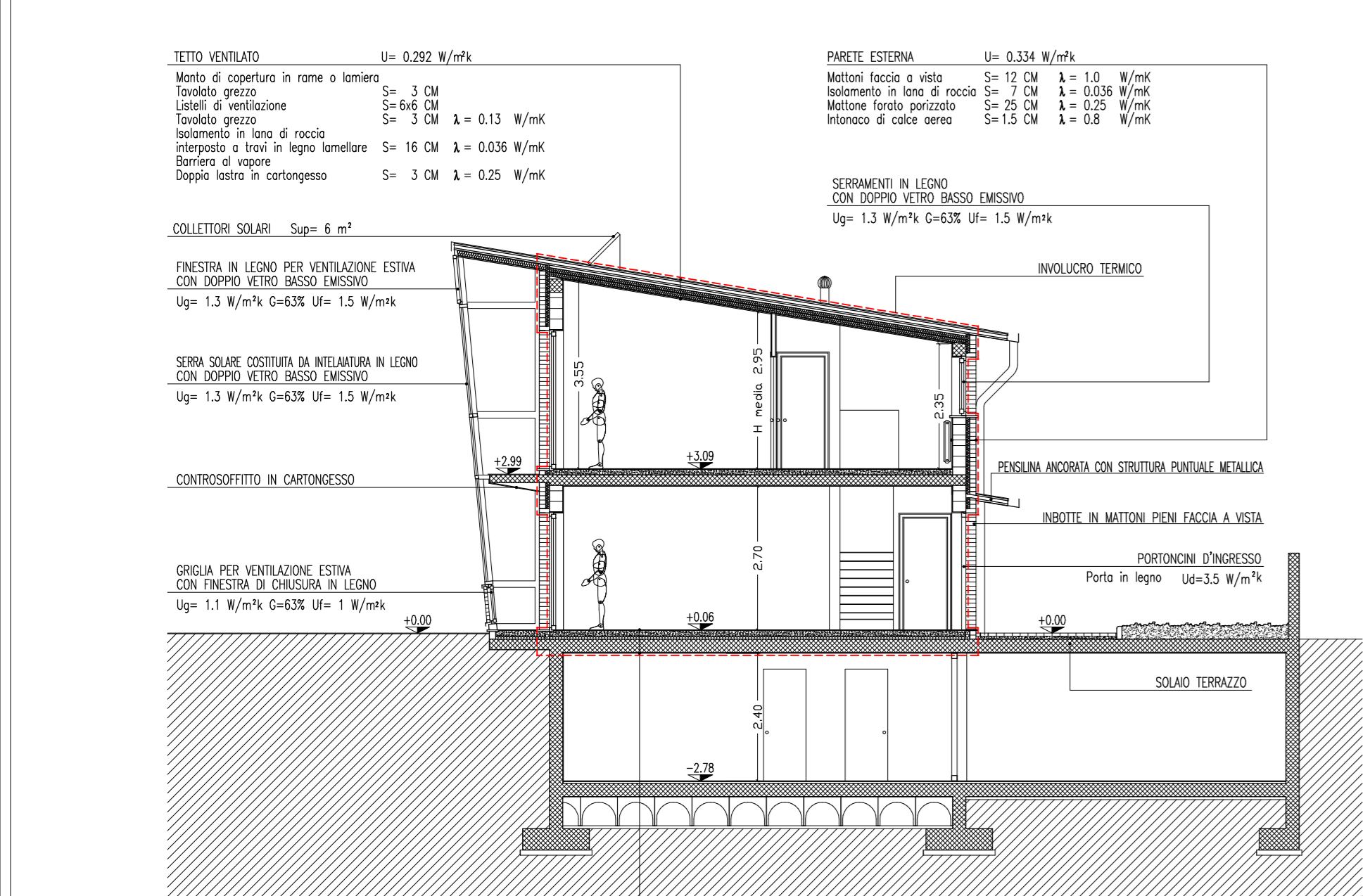
PIANTA PIANO PRIMO



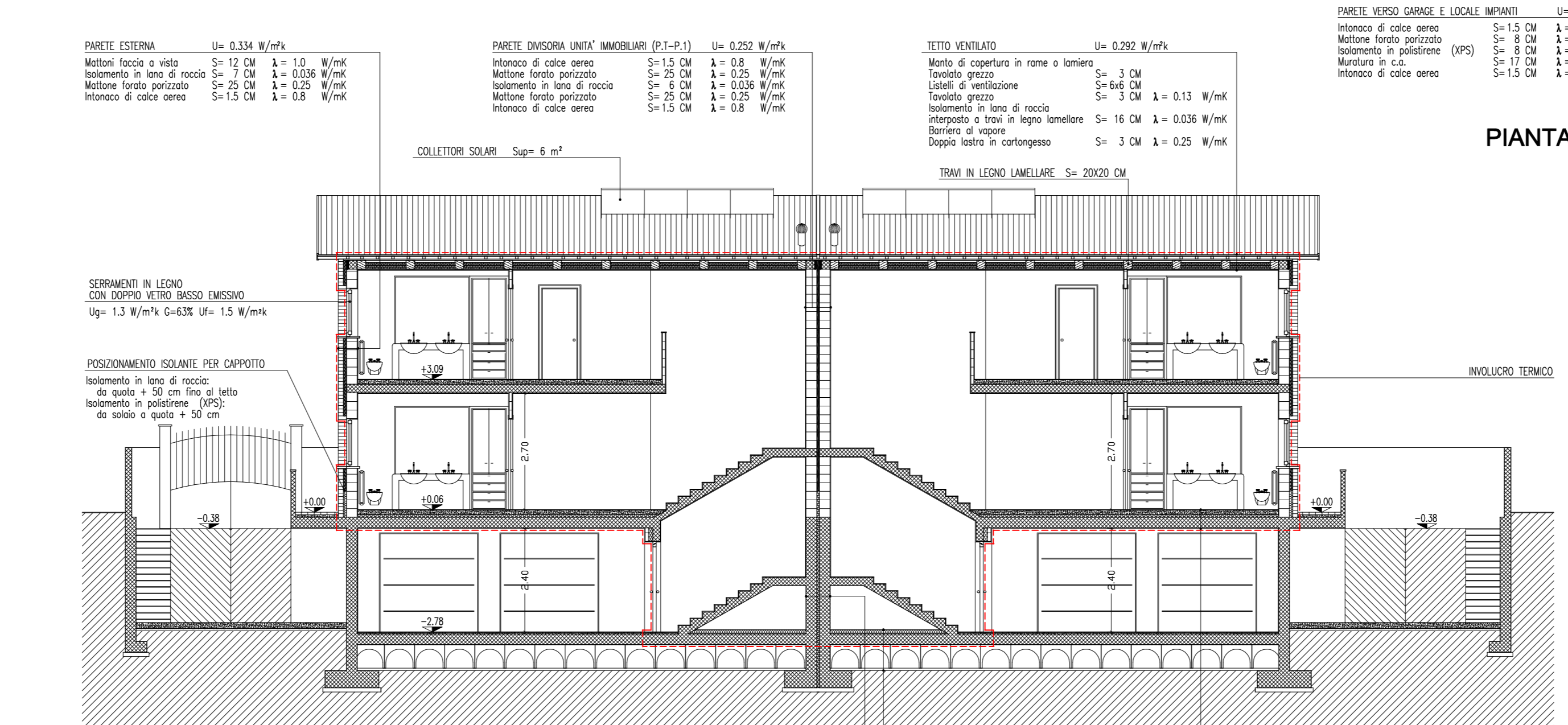
PIANTA PIANO TERRA



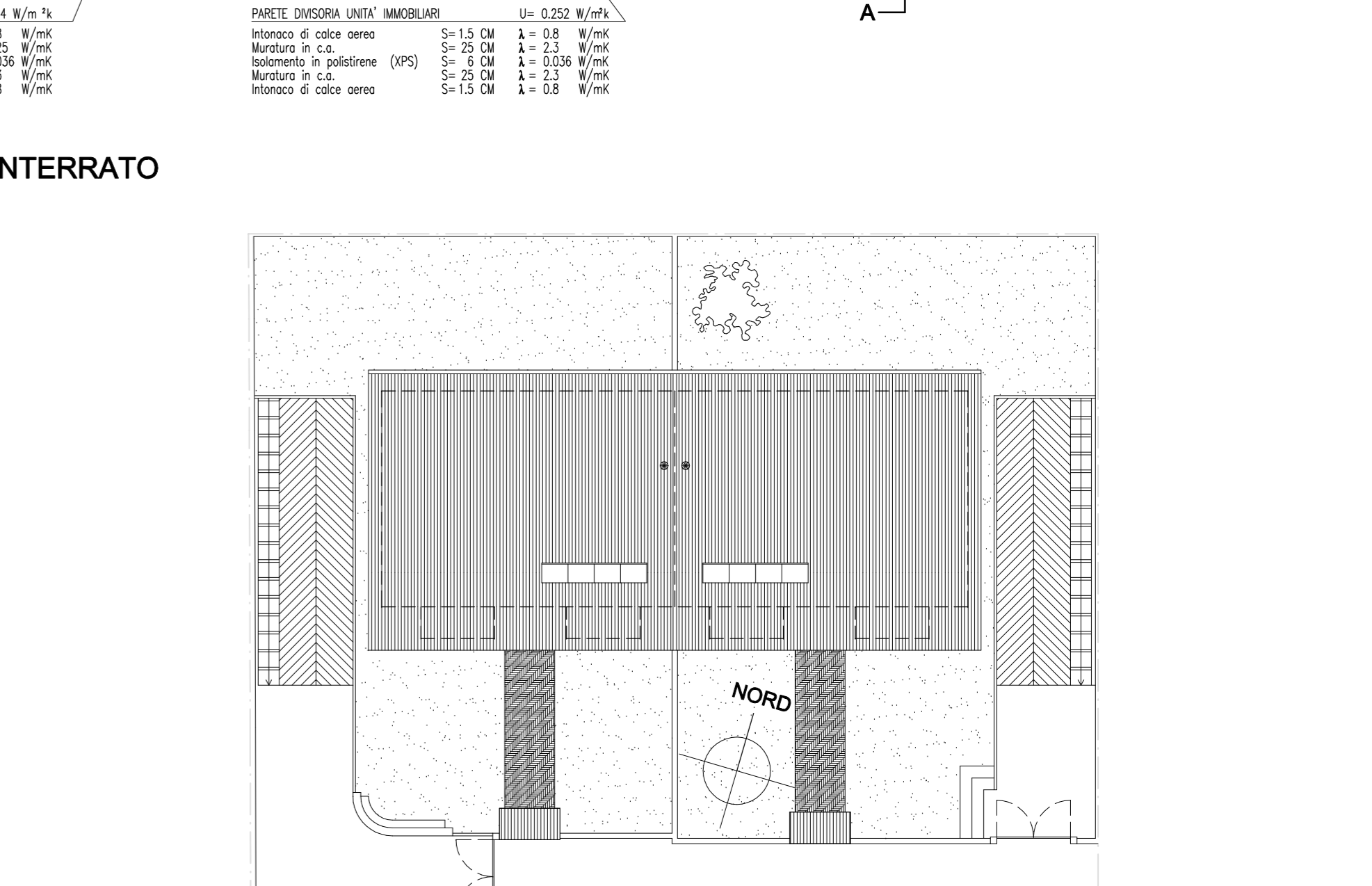
PIANTA INTERRATO



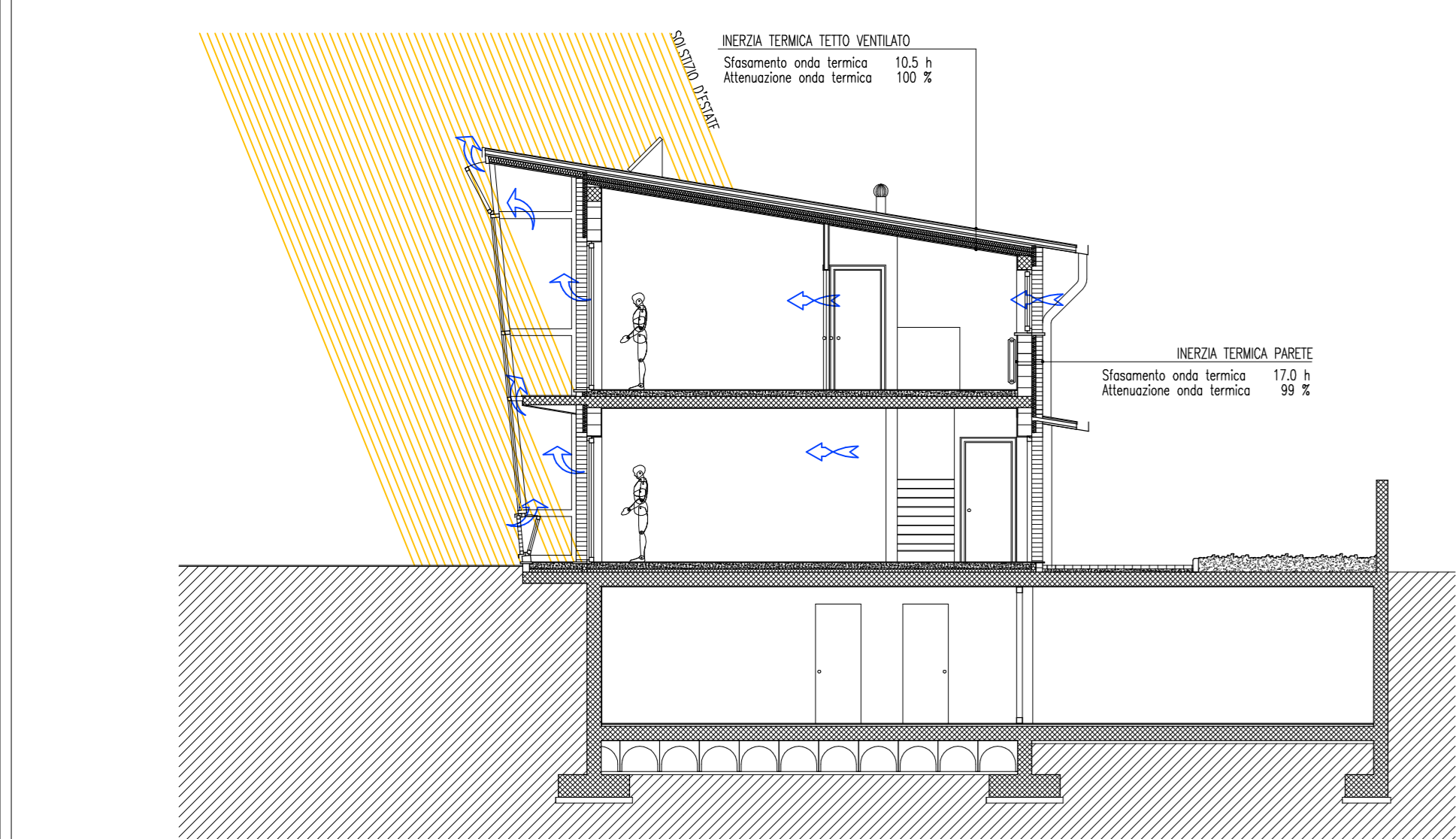
SEZIONE A-A



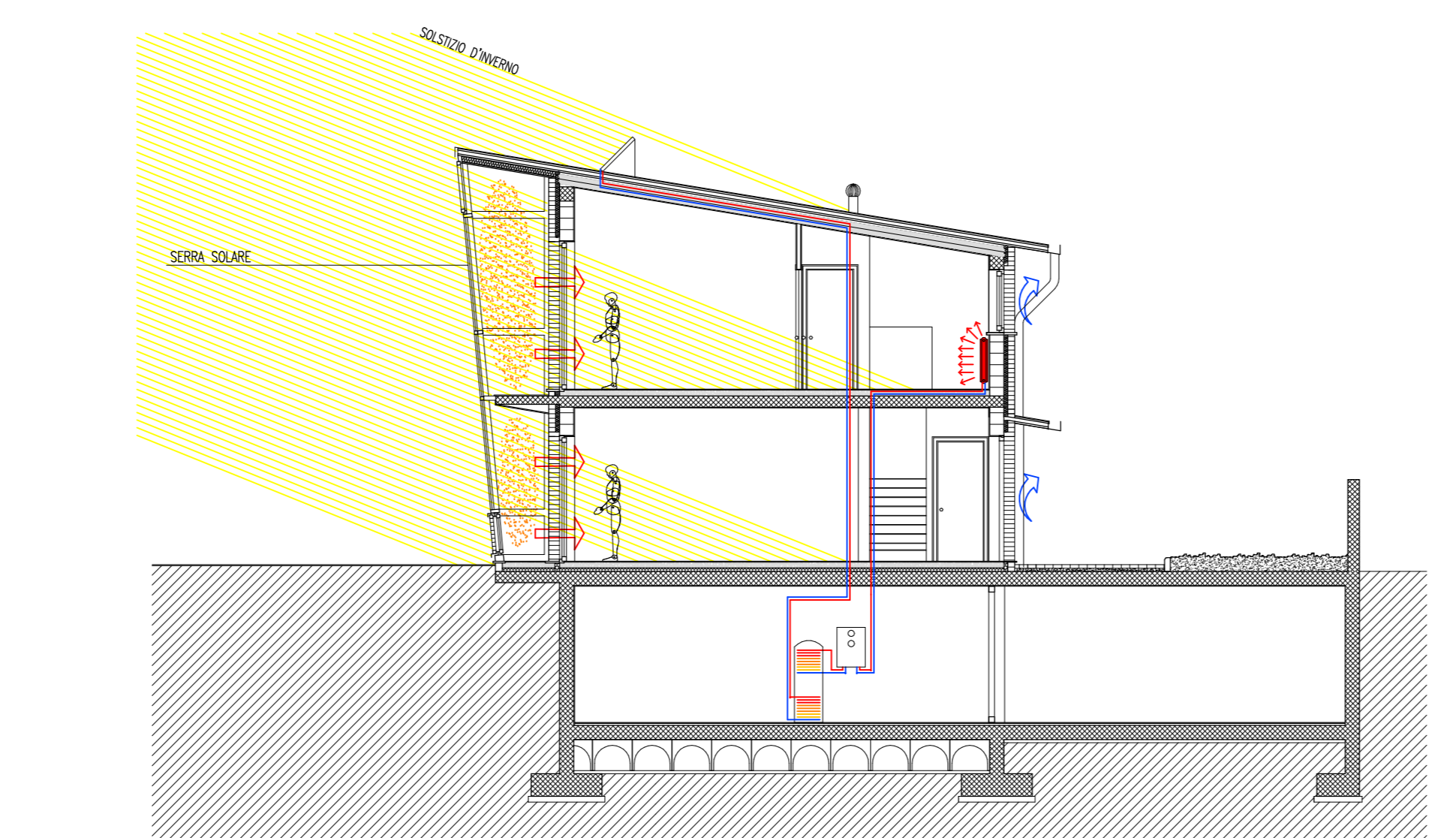
SEZIONE B-B



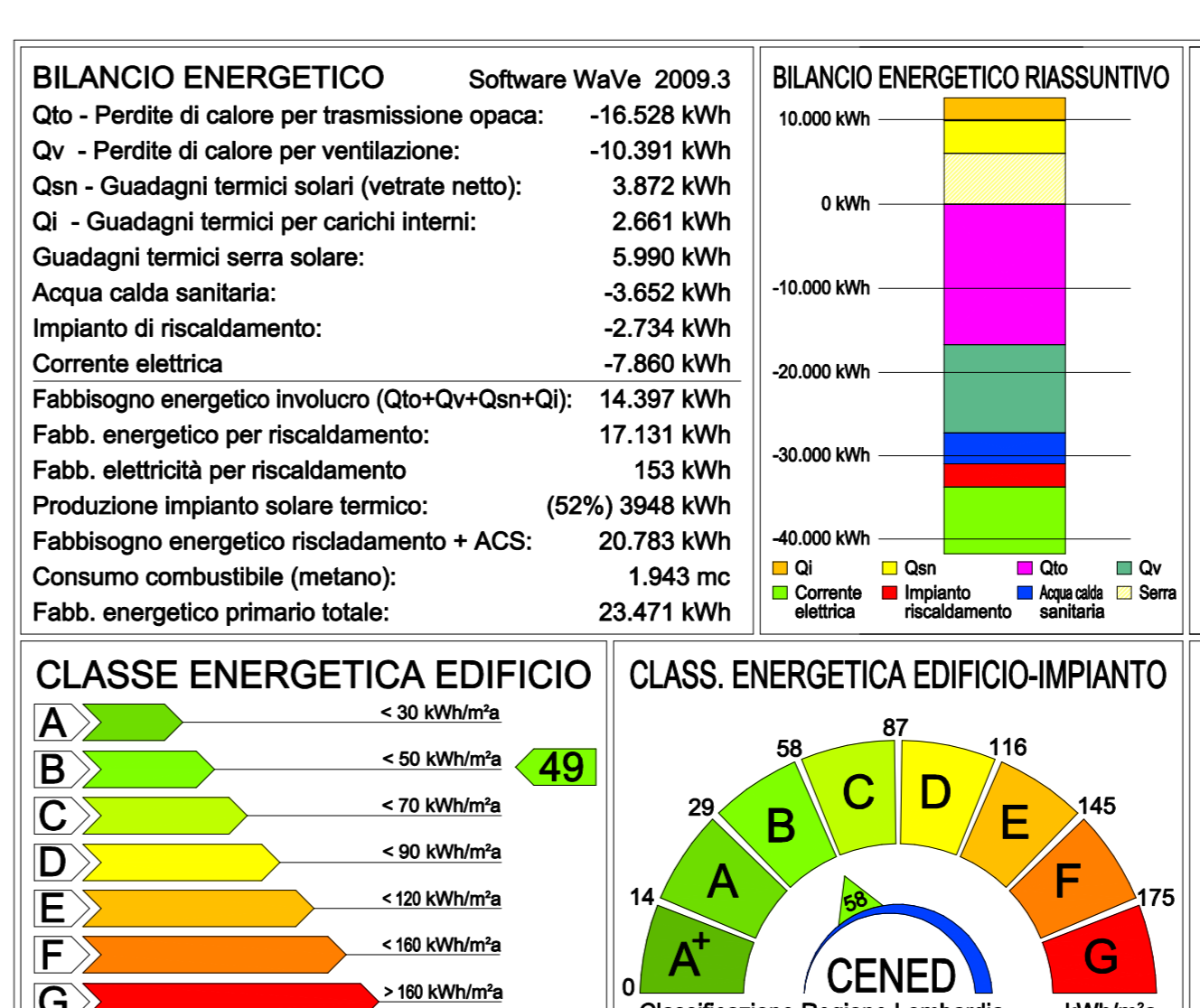
PIANTA COPERTURA SCALA 1:200



FLUSSI ENERGETICI NEL PERIODO ESTIVO



FLUSSI ENERGETICI NEL PERIODO INVERNALE



INFORMAZIONI GENERALI

Edificio: Bifamiliare N.2
 Uso: Residenziale
 Standard: DLgs 192/05 e 311/06 e decreti attuativi Vigevano (PV)

Località: Gradi Giorno
 INFORMAZIONI EDIFICIO
 Vol. netto riscaldato: 296,30 mc
 Sup. lordo involucro termico: 834,30 mc
 Vol. lordo involucro termico: 389,70 mc
 Rapp. superficie/volume: 1294,00 mc
 EPI limite: 0,65
 EPI edificio: 78
 Tenuta all'aria di progetto (n50): 3,5/h

INFORMAZIONI IMPIANTI

Produzione calore: Caldaia a condensazione + serra
 Distribuzione calore: Radiatori su parete esterna
 Regolazione calore: Climatico + singolo ambiente
 Ventilazione forzata con rec. calore: No
 Condotta interrato: No
 Pannelli solari: 6 mq
 Pannelli fotovoltaici: No
 Piano cottura: Tradizionale a gas

RENDIMENTO IMP. RISCALDAMENTO

84% (Globale minimo 69%)
 Potenza utile nom. per riscaldamento: 16 kW (Necessari 15 Kw)
 95% (Minimo 93%)
 Rendimento distribuzione calore: 97%
 Rendimento regolazione calore: 97%
 Rendimento emissione calore: 96%

Politecnico di Milano
 Facoltà di Architettura e Società
 Corso di laurea in Architettura

Relatori: Prof. Arch. Ingrid Paoletti
 Dott. Arch. Alessandra Lelli

ANALISI DEGLI EDIFICI A RISPARMIO ENERGETICO CERTIFICATI

PROGETTO E VERIFICA DEI PROTOCOLLI CASACLIMA, MINERGIE E PASSIVHAUS SUL TERRITORIO ITALIANO

Anno accademico: 2009/2010
 Studente: Massimiliano Catena
 Matricola: 165864

Tavola: 005
 Scala: 1:100
 Bifamiliare N.2