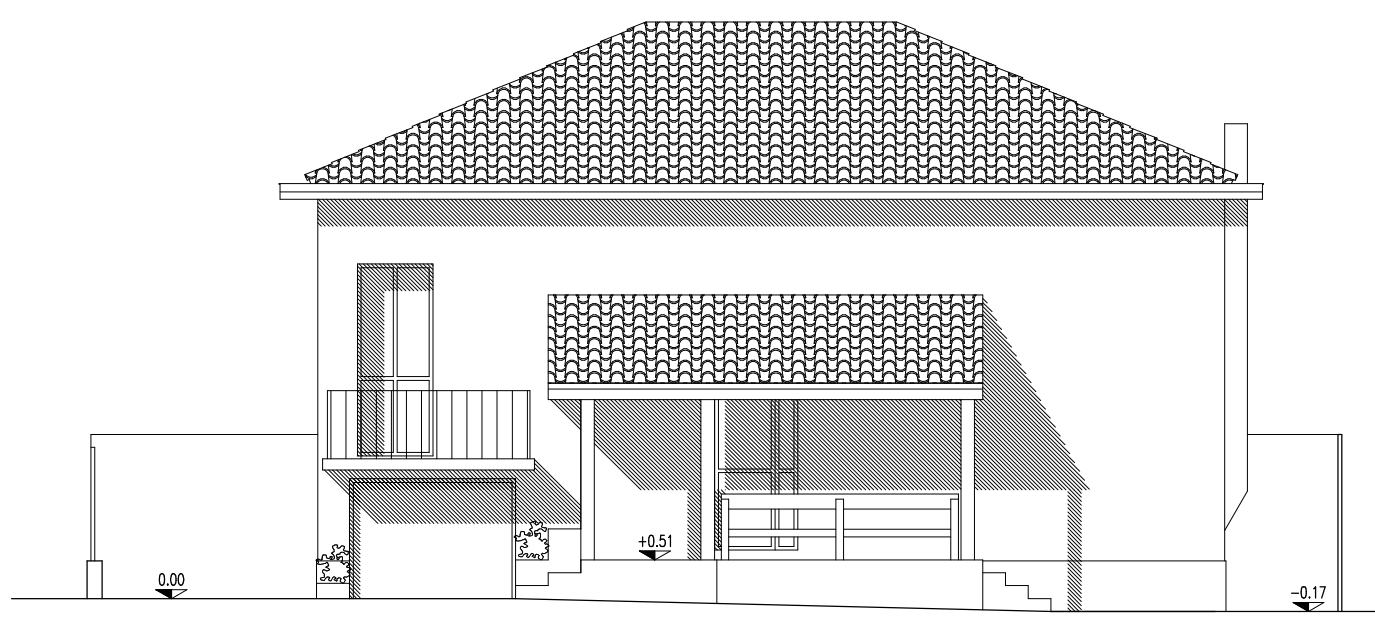
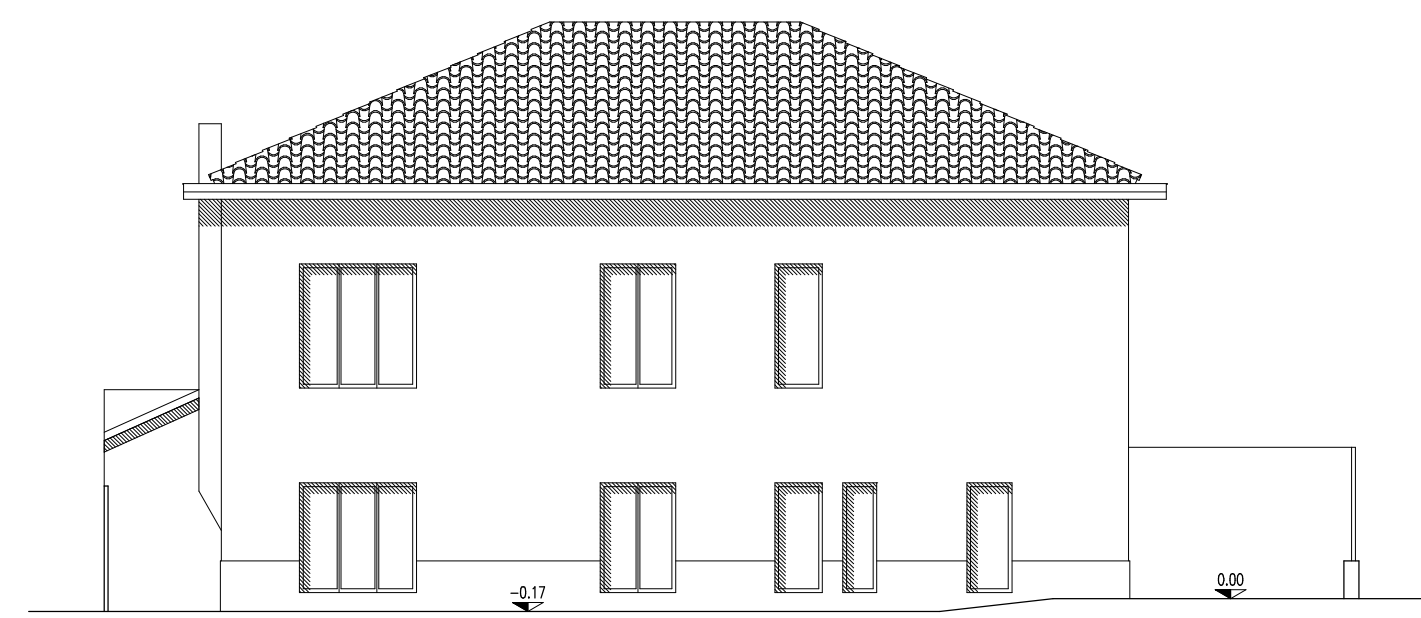


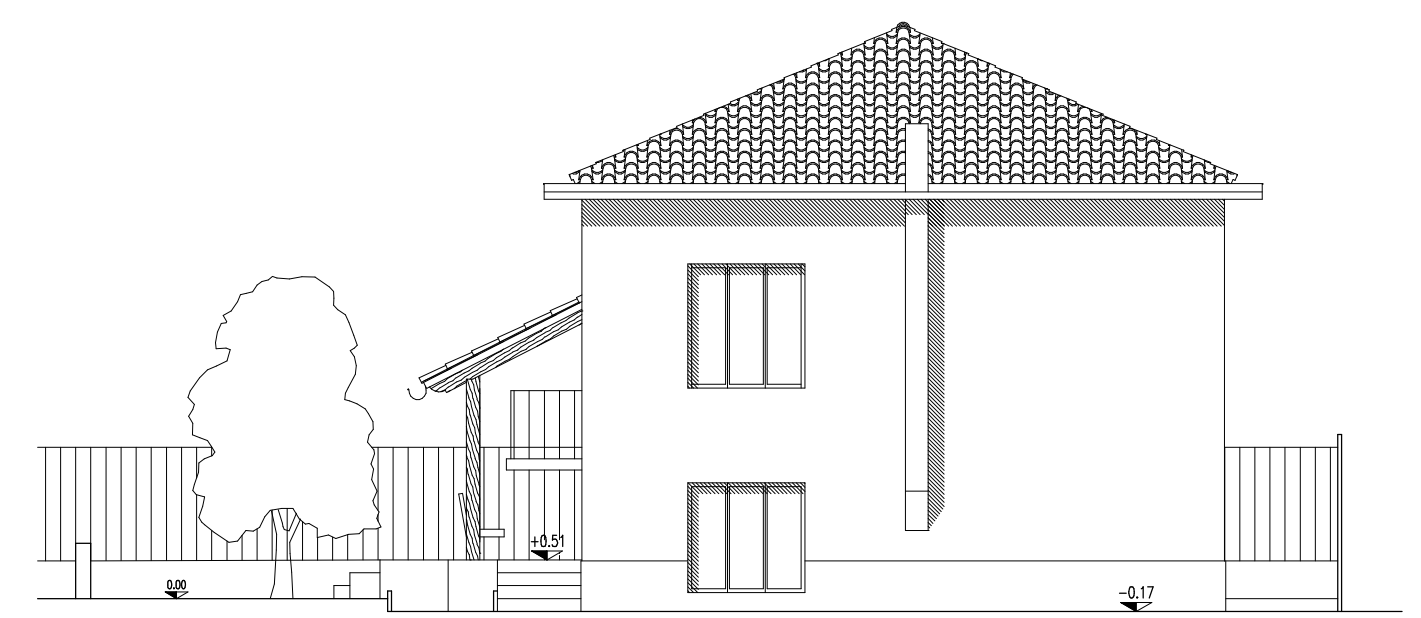
ANALISI ENERGETICA DI UN EDIFICIO REALIZZATO NEGLI ANNI '60



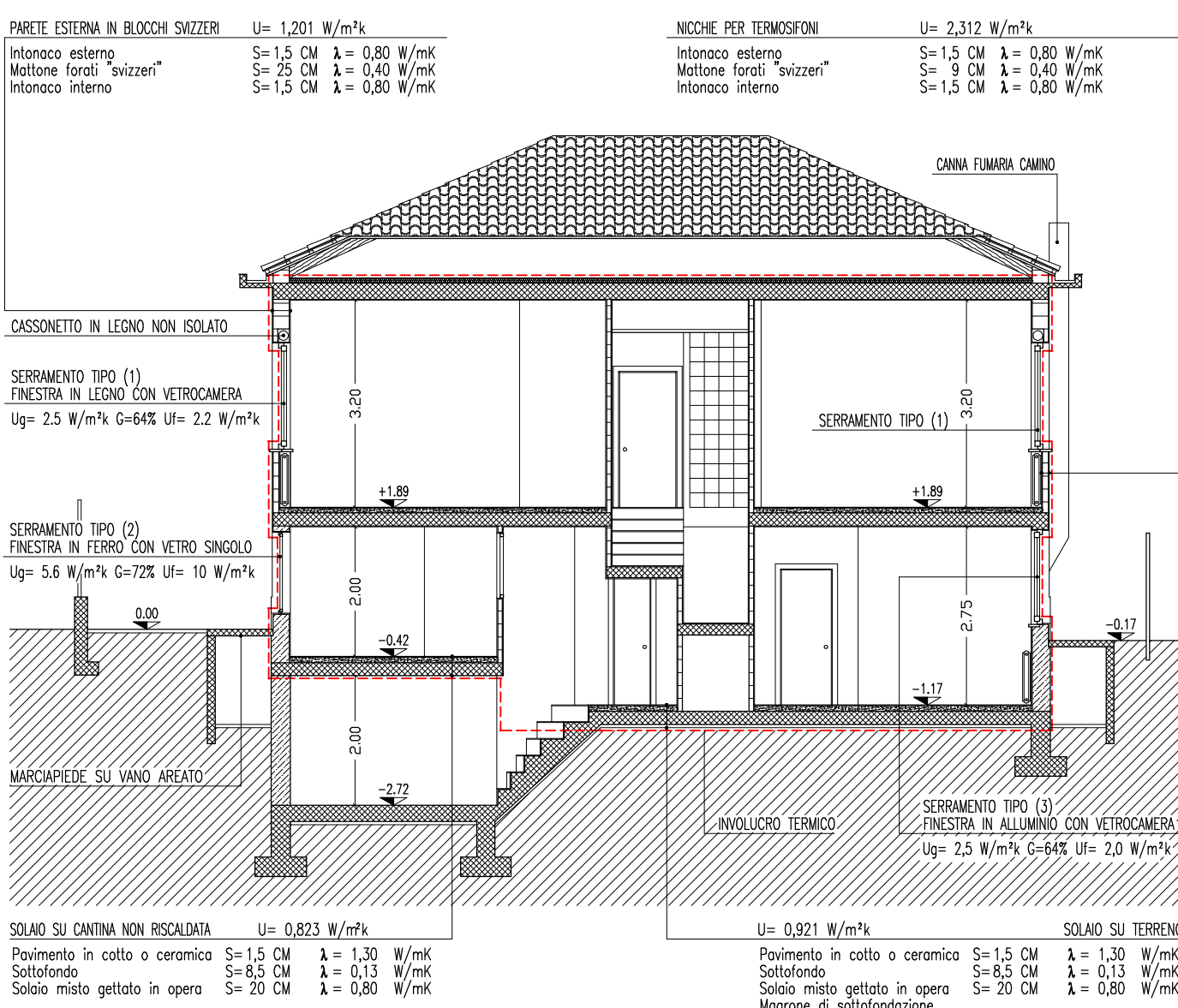
FRONTE NORD



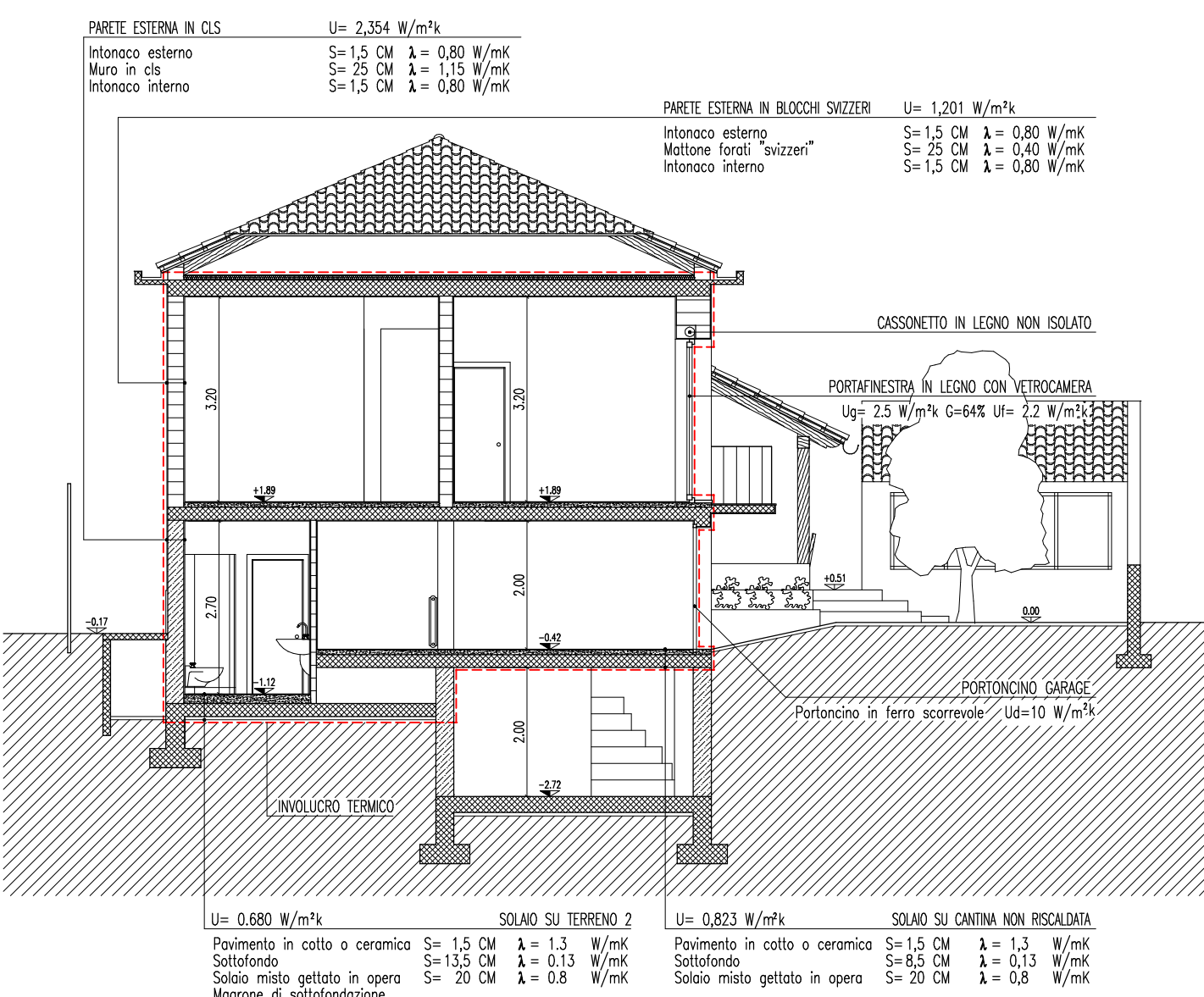
FRONTE SUD



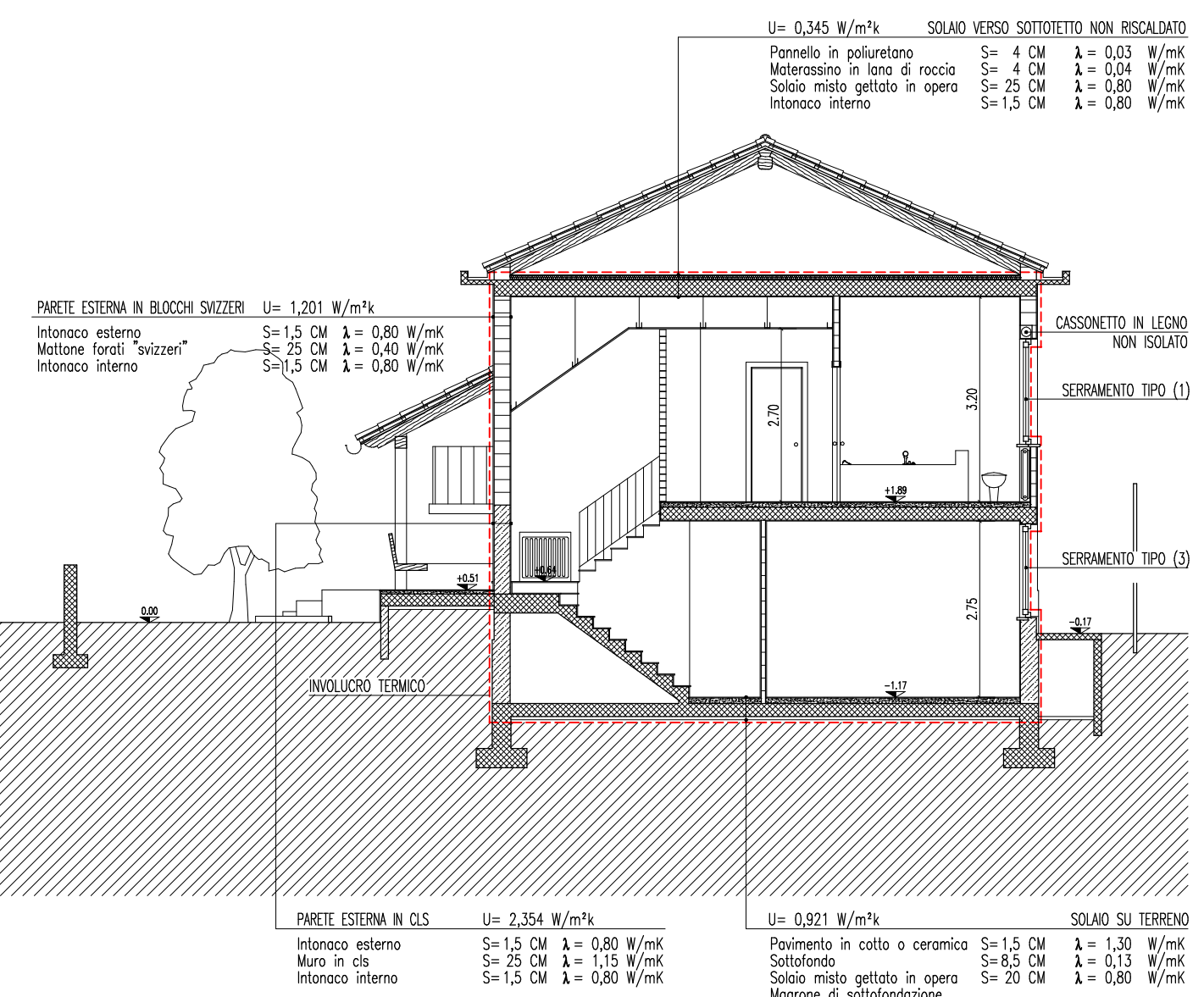
FRONTE OVEST



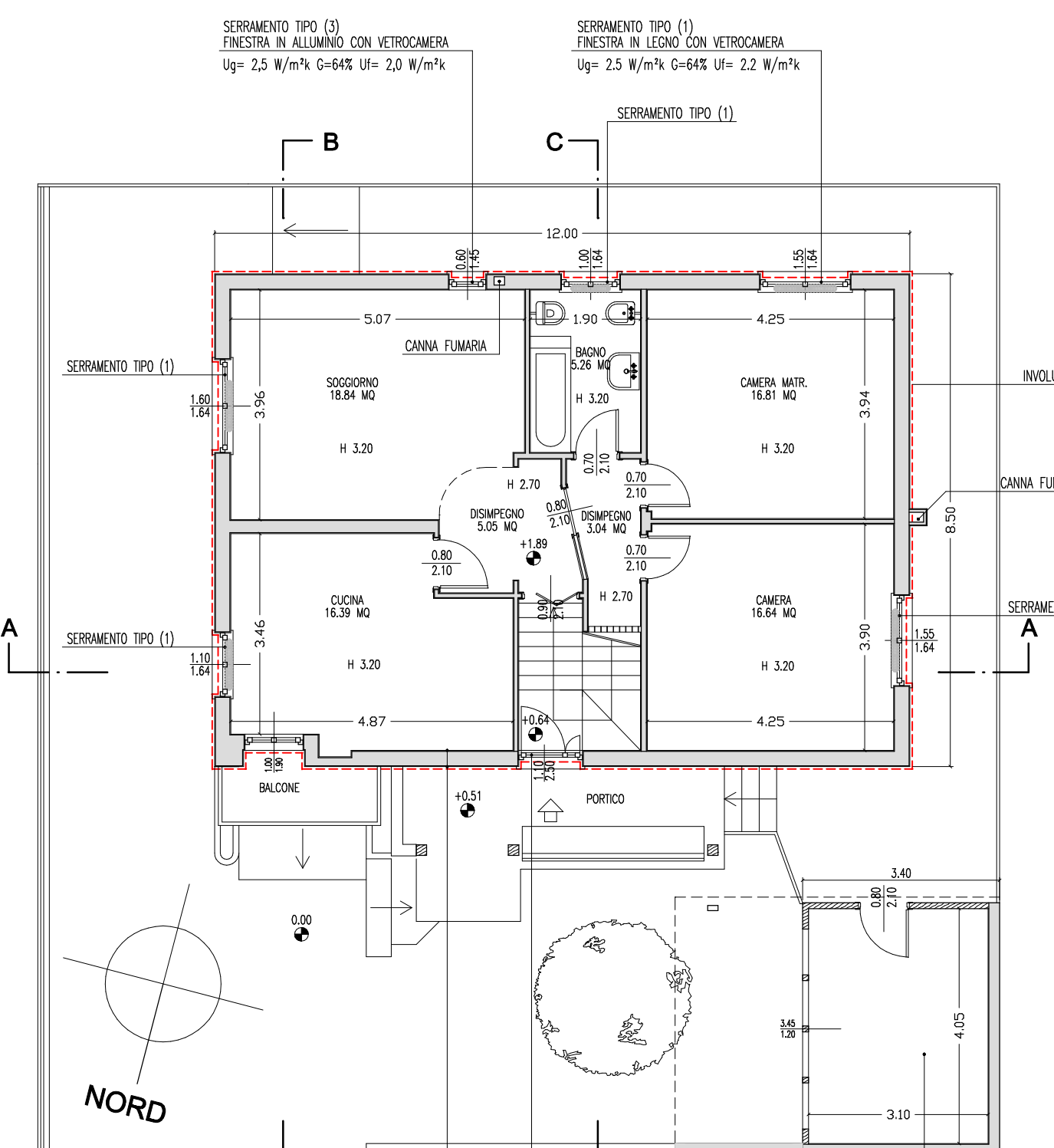
SEZIONE A-A



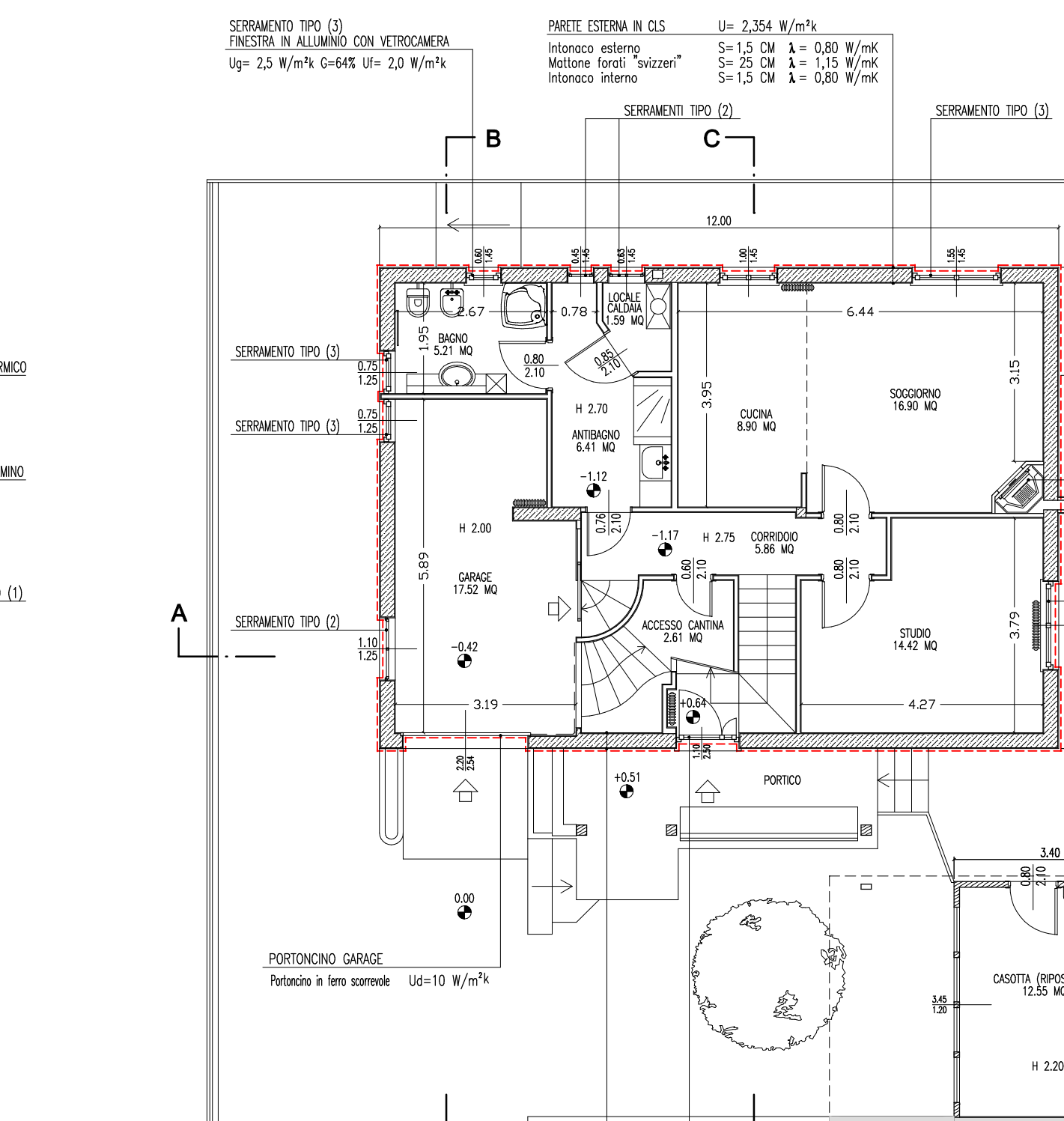
SEZIONE B-B



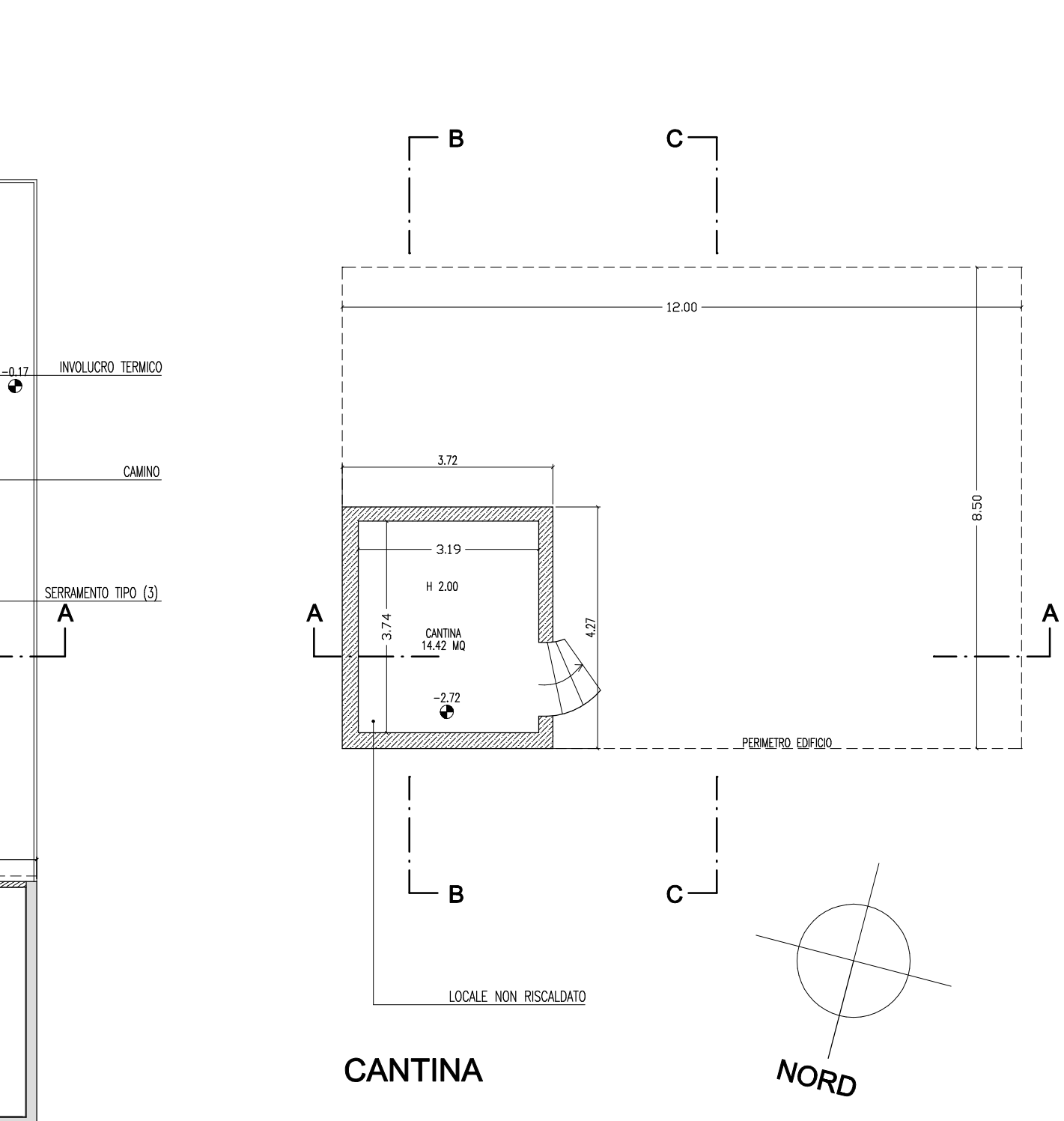
SEZIONE C-C



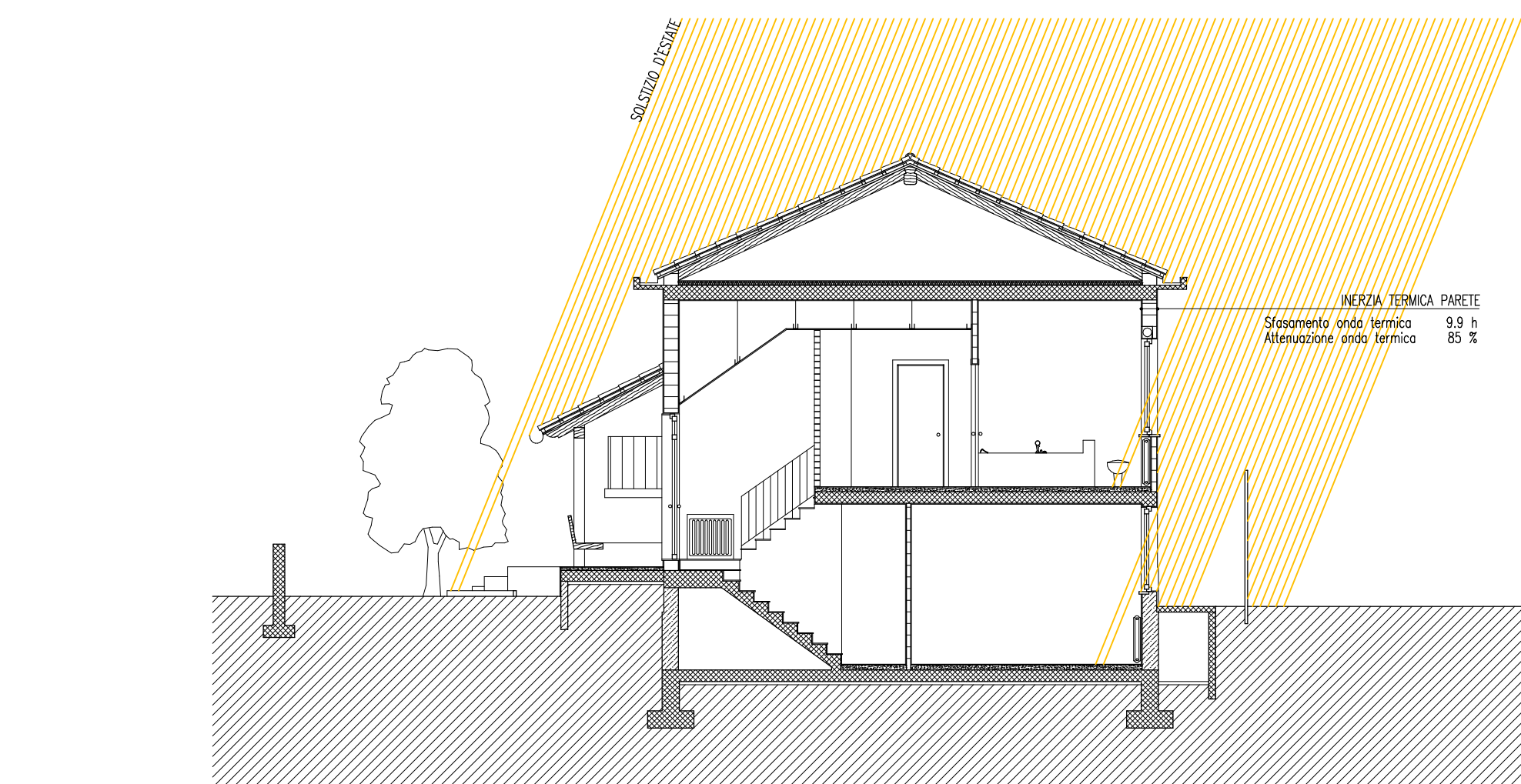
PIANTA P.1



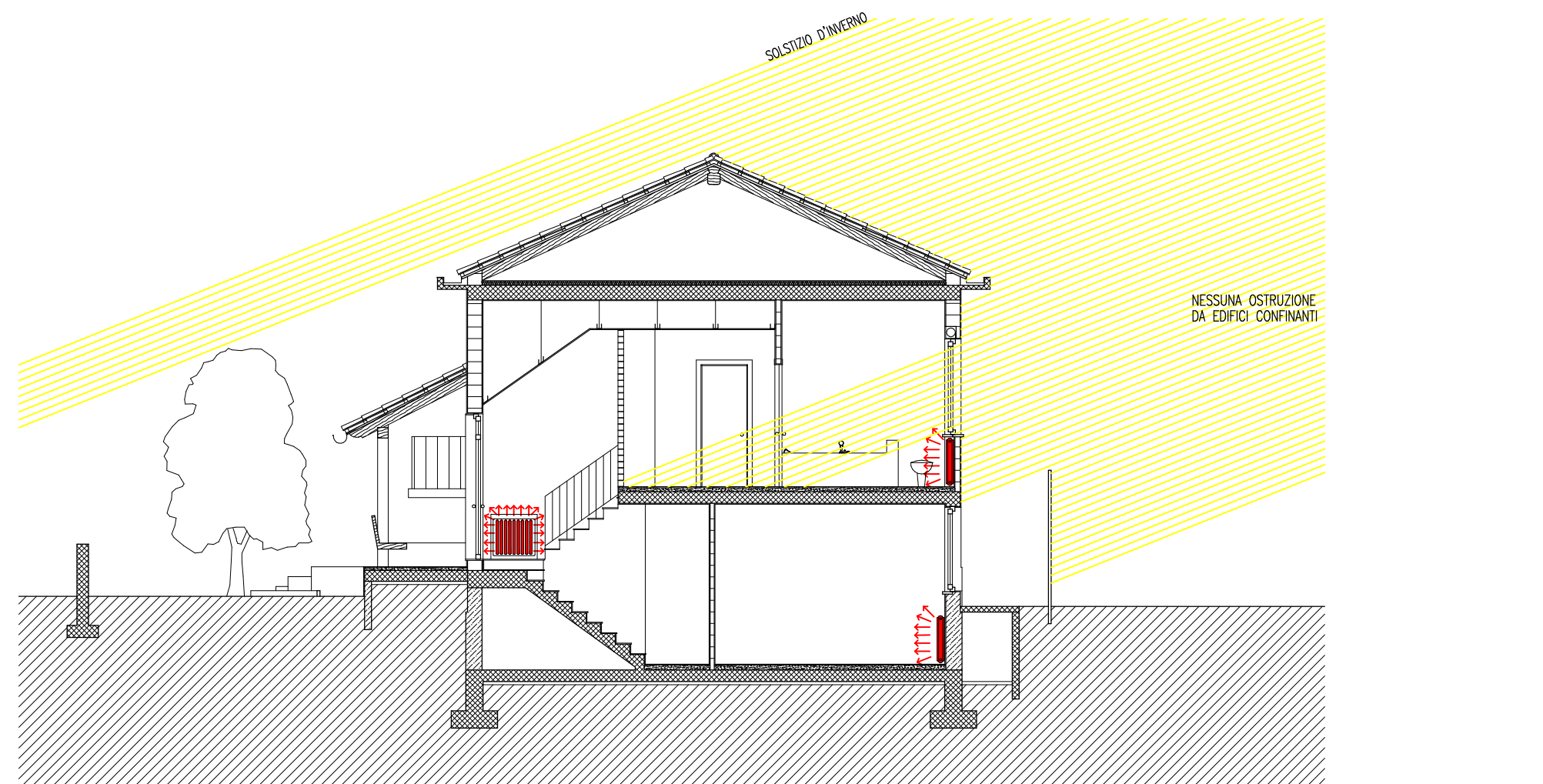
PIANTA SEMINTERRATO



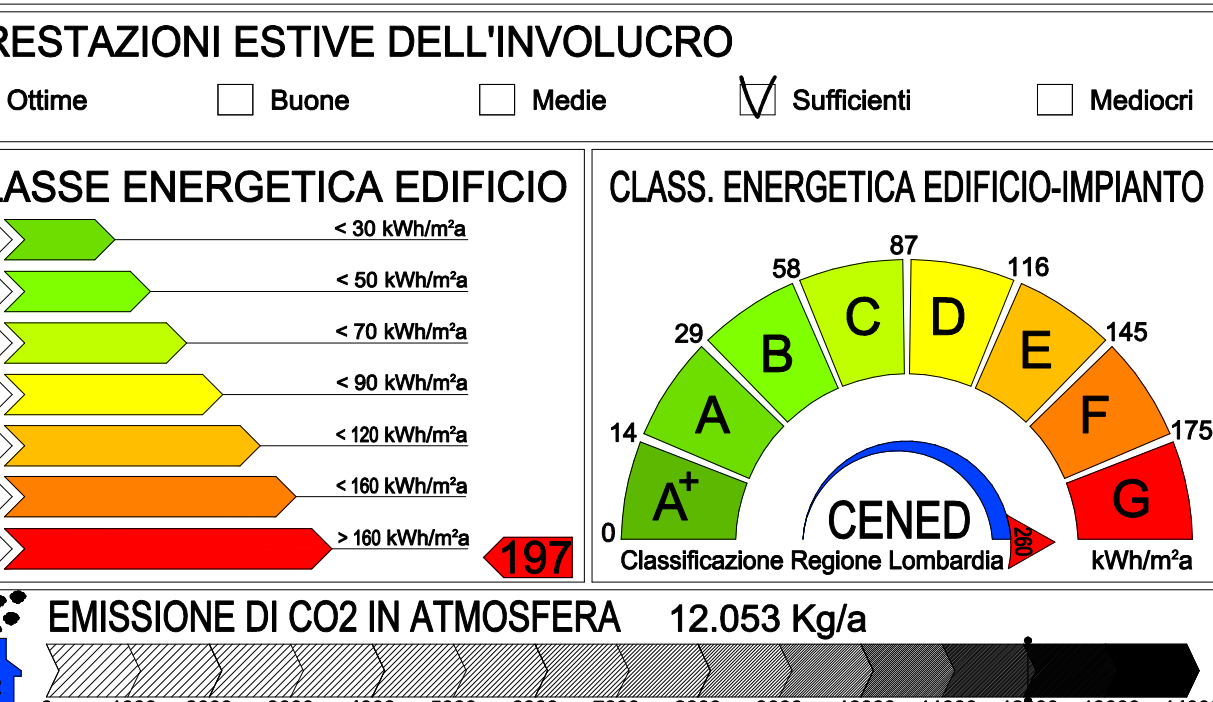
CANTINA



FLUSSI ENERGETICI NEL PERIODO ESTIVO



FLUSSI ENERGETICI NEL PERIODO INVERNALE



BILANCIO ENERGETICO Software WaVe 2009.3

Qto - Perdite di calore per trasmissione opaca:	-29.665 kWh
Qv - Perdite di calore per ventilazione:	-5.065 kWh
Qsn - Guadagni termici solari (vetrate netto):	-3.172 kWh
Qi - Guadagni termici per carichi interni:	1.725 kWh
Acqua calda sanitaria:	-5.263 kWh
Impianto di riscaldamento:	-11.193 kWh
Corrente elettrica:	-5.276 kWh
Fabbisogno energetico involucro (Qto+Qv+Qsn+Qi):	36.176 kWh
Fabb. energetico per riscaldamento:	47.369 kWh
Fabb. elettricità per riscaldamento:	422 kWh
Produzione impianto solare termico:	0 kWh
Fabbisogno energetico riscaldamento + ACS:	52.632 kWh
Consumo combustibile (metano):	5.371 mc
Fabb. energetico primario totale:	15.991 kWh



INFORMAZIONI GENERALI

Edificio: Villella esistente
 Uso: Residenziale
 Standard: nessuno
 Località: Vigevano (PV)
 Gradi Giorno: 2544

INFORMAZIONI EDIFICIO

Sup. netta riscaldata: 183,97 mq
 Vol. netto riscaldata: 488,00 mc
 Sup. lorda involucro termico: 204,00 mq
 Vol. lordo involucro termico: 687,30 mc
 Rapp. superficie/volume: 0,71
 EPI limite: 85 (per nuovi edifici)
 EPI edificio: 293
 Tenuta all'aria edificio (n50): 3,5/h

INFORMAZIONI IMPIANTI

Produzione calore: Caldaia a metano Logamax U124 anno 2004
 Distribuzione calore: Radiatori su parete esterna
 Regolazione calore: Climatico centralizzato
 Ventilazione forzata con rec. calore: No
 Condotta interrato: No
 Pannelli solari: No
 Pannelli fotovoltaici: No
 Piano cottura: Tradizionale a gas

RENDIMENTO IMP. RISCALDAMENTO

70% (Globale minimo 69%)
 Potenza utile nom. per riscaldamento: 24 kW
 Rendimento caldaia: 93%
 Rendimento distribuzione calore: 94%
 Rendimento regolazione calore: 91%
 Rendimento emissione calore: 96%