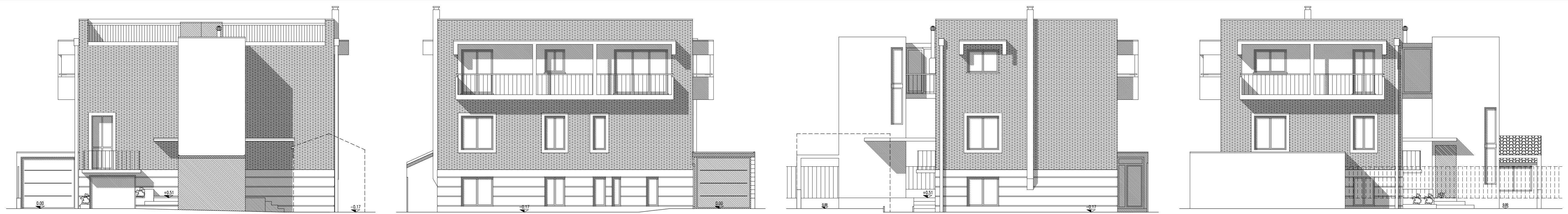


MIGLIORAMENTO ENERGETICO DELL'EDIFICIO ANNI '60 CON RECUPERO DEL SOTTOTETTO

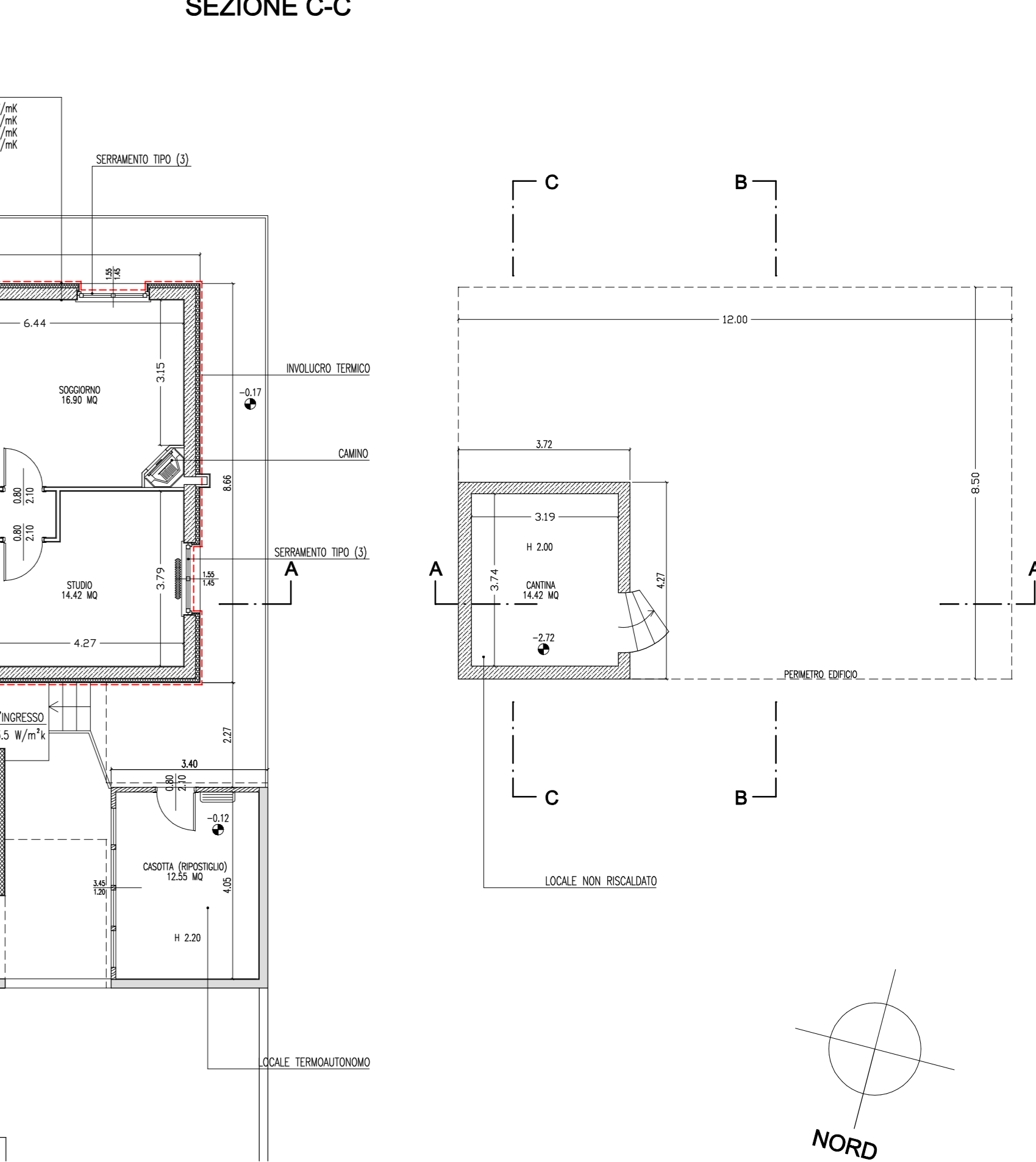
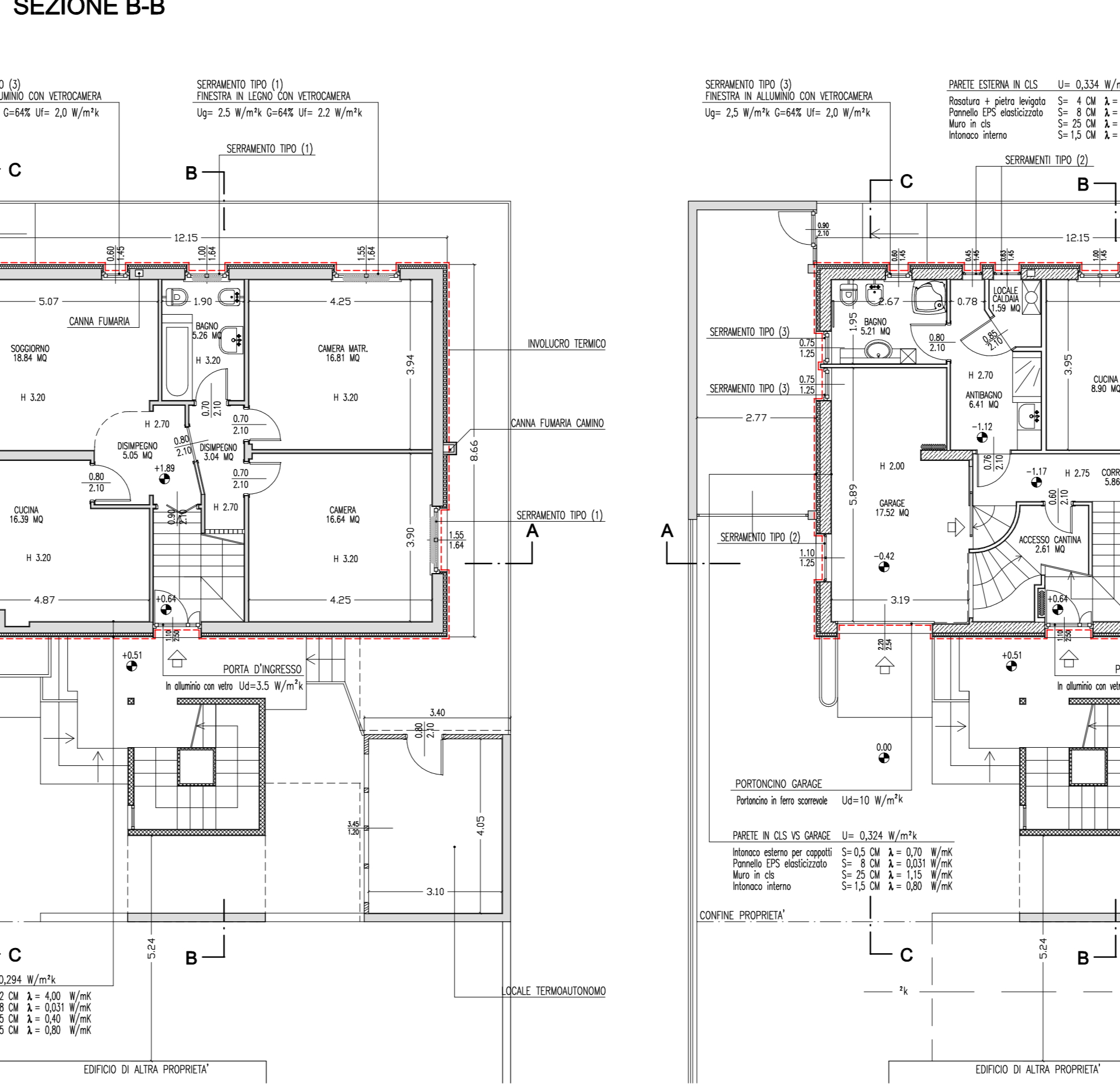
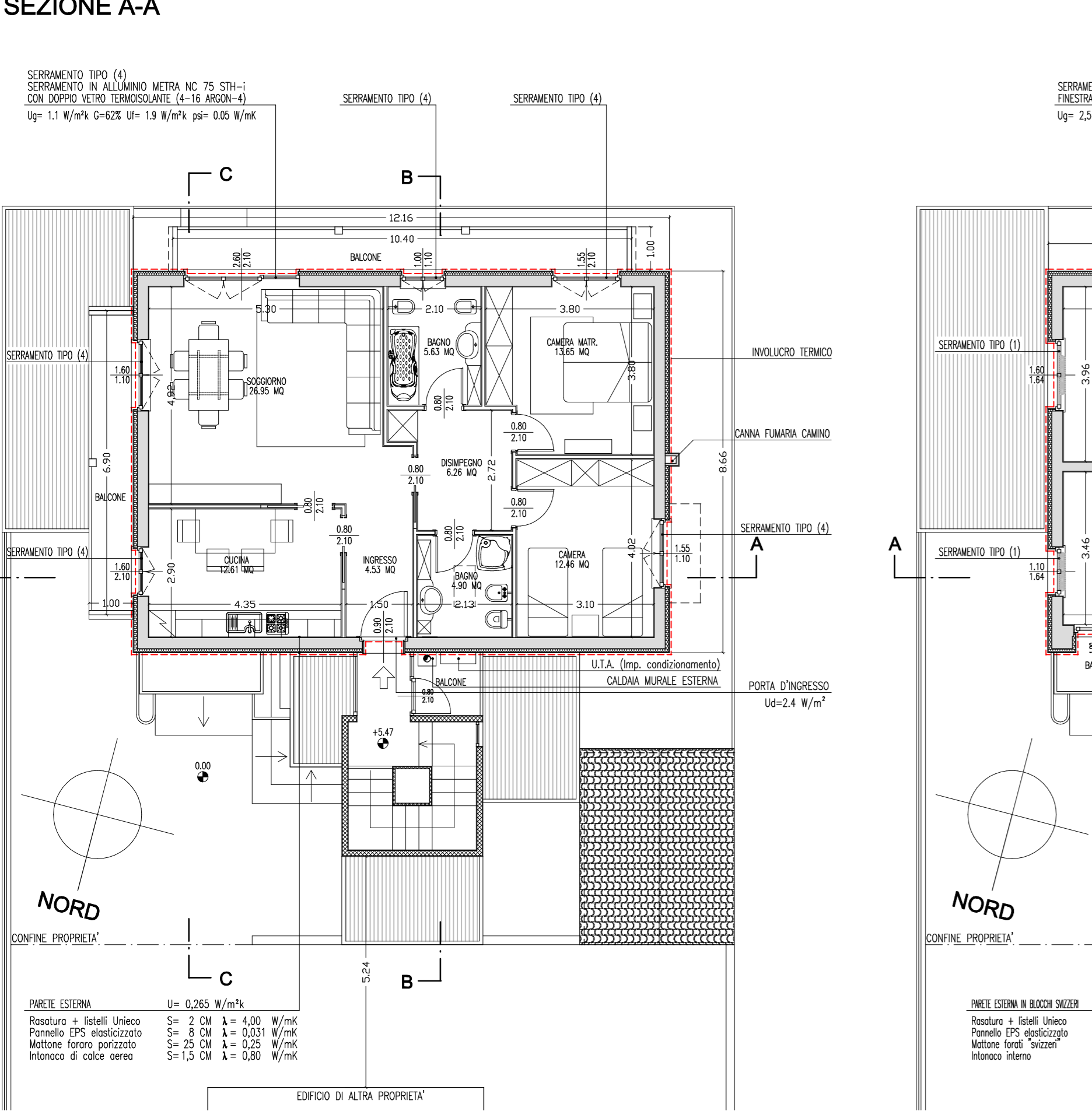
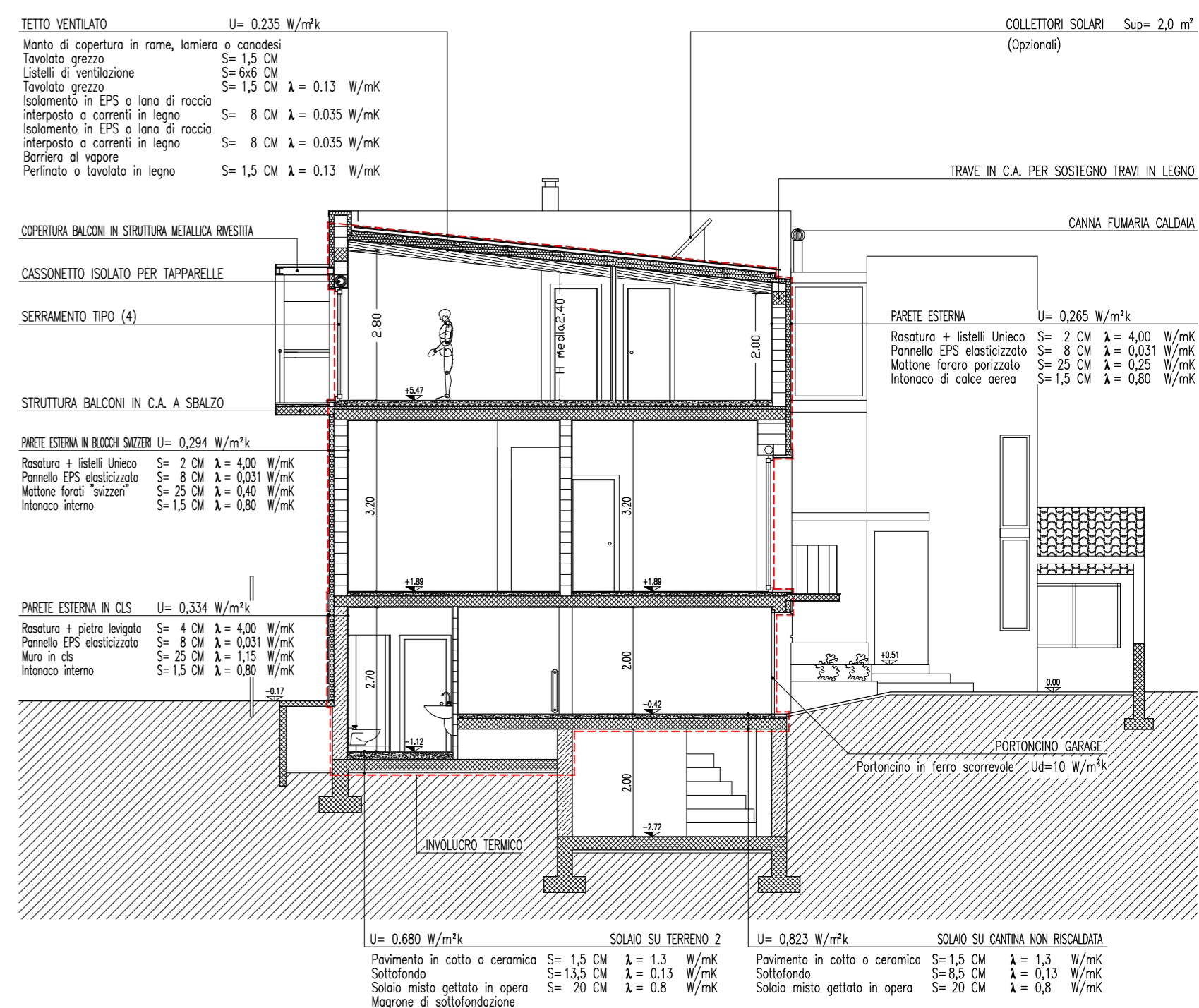
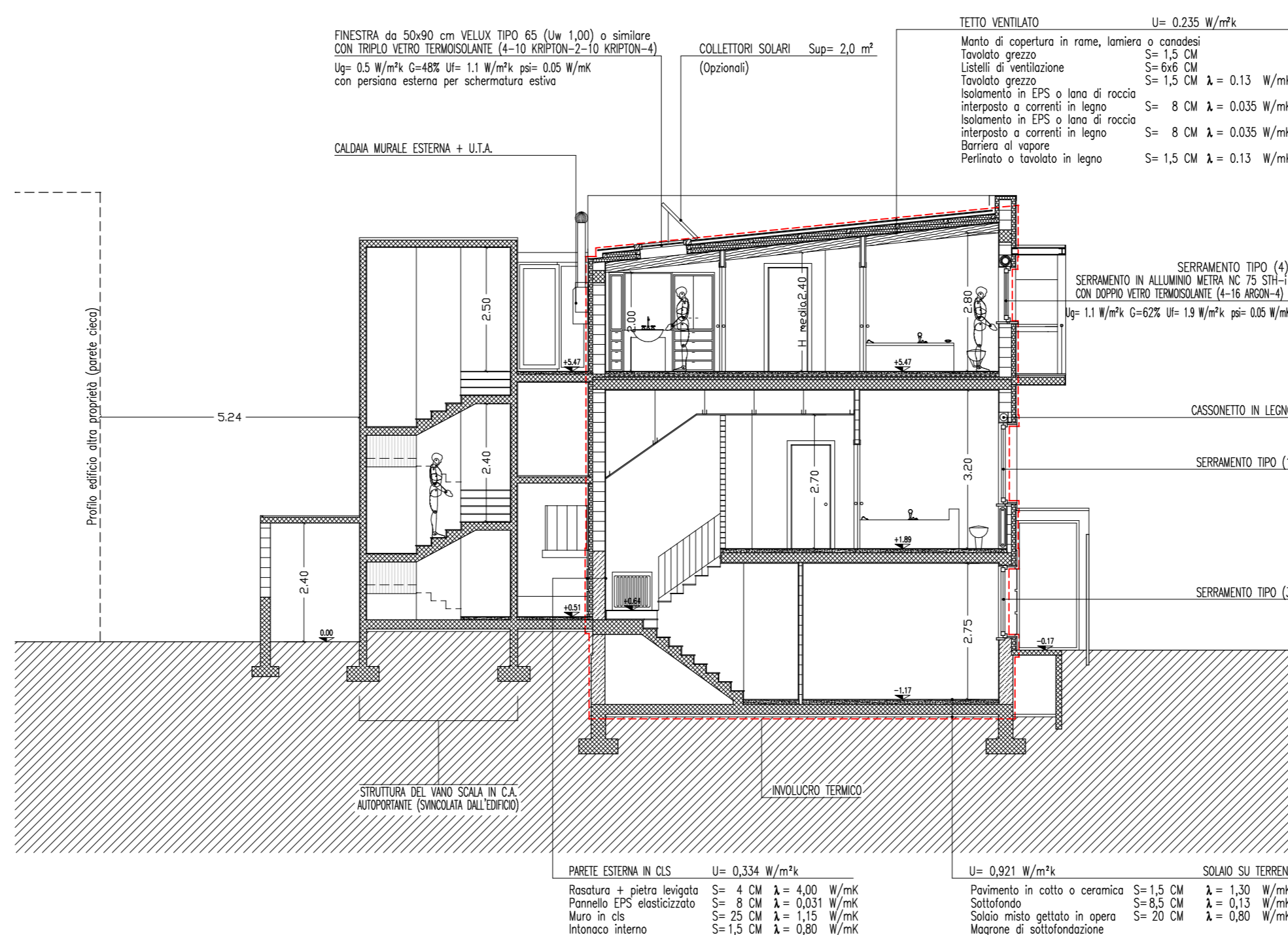
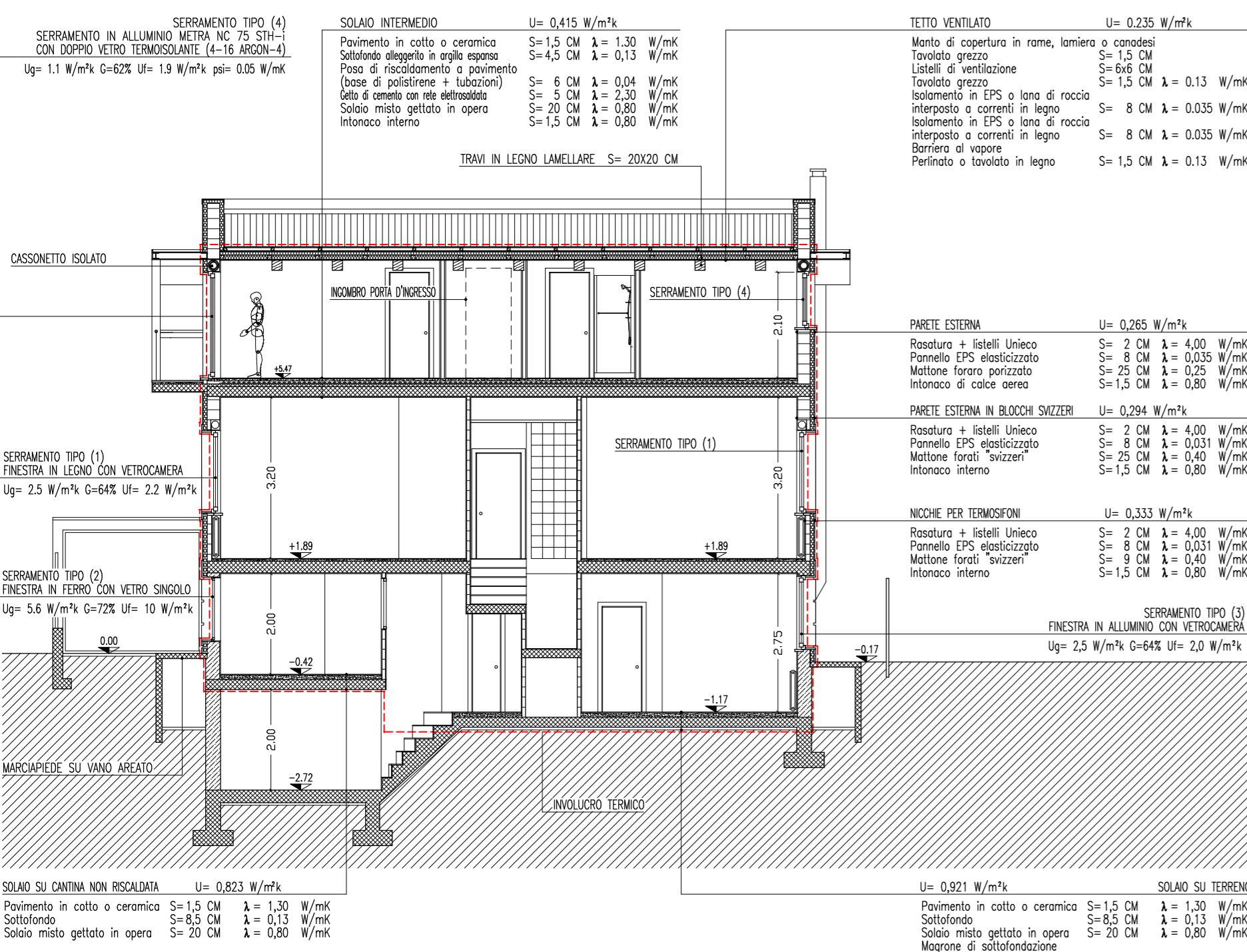


FRONTE NORD

FRONTE SUD

FRONTE OVEST

FRONTE EST



<p>INFORMAZIONI GENERALI</p> <p>Località: Mansarda</p> <p>Uso: Residenziale</p> <p>Standard: nessuno</p> <p>Località: Vigevano (PV)</p> <p>Gradi Giorno: 2544</p>	<p>INFORMAZIONI IMPIANTI</p> <p>Produzione calore: Caldesa a gas e condensazione</p> <p>Distribuzione calore: Pannelli radianti a pavimento</p> <p>Regolazione calore: Climatico + singolo ambiente</p> <p>Pannelli solari (opzionali): 2.0 mq (58% di acqua calda sanitaria)</p> <p>Pannelli fotovoltaici: No</p> <p>Piano cottura: Tradizionale a gas</p>
<p>INFORMAZIONI EDIFICIO (MANSARDA)</p> <p>Sup. netta riscaldata: 87,09 mq</p> <p>Vol. netto riscaldata: 226,50 mc</p> <p>Sup. lorda involucro termico: 105,30 mq</p> <p>Vol. lordo involucro termico: 313,80 mc</p> <p>Rapp. superficie/volume: 0,74</p> <p>EPI limite: 87</p> <p>EPI edificio: 53</p> <p>Tenuta all'aria edificio (n50): 3/h</p>	<p>RENDIMENTO IMP. RISCALDAMENTO</p> <p>86% (Globale minimo 67%)</p> <p>Potenza utile nom. per riscaldamento: 6 kW (potenza minima)</p> <p>Rendimento caldaia: 95%</p> <p>Rendimento distribuzione calore: 96%</p> <p>Rendimento regolazione calore: 97%</p> <p>Rendimento emissione calore: 97%</p> <p>IMP. CONDIZIONAMENTO ESTIVO</p> <p>Pompa di calore estrena (U.T.A.) e Split interni</p>

