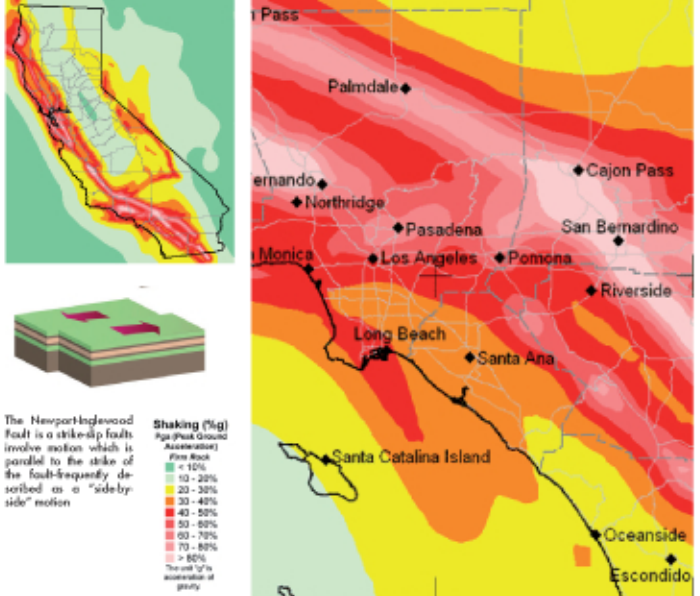
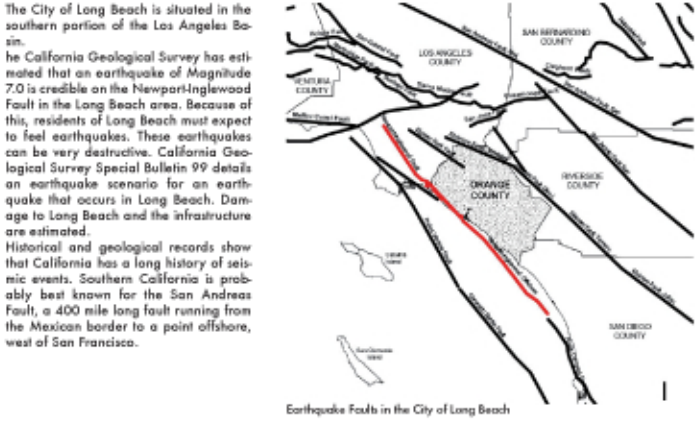
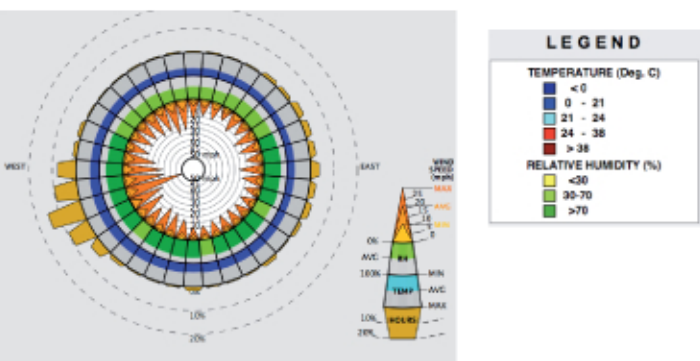
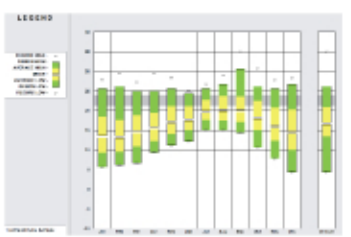
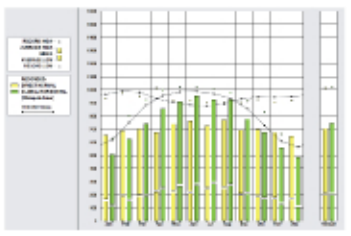
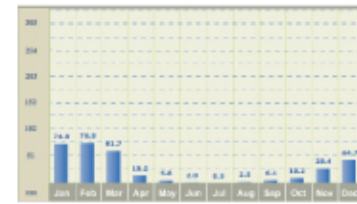
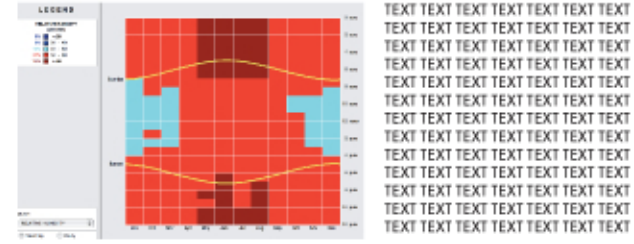


02 ANALISI URBANISTICA: Inquadramento

Il clima Long Beach è costituito dal classico clima mite mediterraneo che rende la California meridionale così attraente. Le giornate sono generalmente miti, con temperature estive influenzate dalla vicinanza al mare, il cielo nuvoloso la mattina e brezza oceaniche provenienti da ovest durante tutti l'arco della giornata. Le temperature medie d'estate le temperature si aggirano intorno ai 20°-26° Celsius (70° o 80° Fahrenheit). Solo negli anni '40 le temperature sono scese sotto gli 0° C.

Le precipitazioni durante l'anno si aggirano intorno agli 11 centimetri totali, quasi tutti dovuti alle piogge invernali. Il nostro sito a Long Beach si trova nella Zona climatica B della California Energy Commission, ma abbastanza vicino al confine con il clima costiero della Zona 6. Le temperature in Zona B sono un po' più calde in estate e fredde in inverno da quelle in Zona 6. Il clima a Long Beach è moderato da brezze oceaniche.



TEXT TEXT TEXT TEXT TEXT TEXT TEXT
 TEXT TEXT TEXT TEXT TEXT TEXT TEXT
 TEXT TEXT TEXT TEXT TEXT TEXT TEXT
 TEXT TEXT TEXT TEXT TEXT TEXT TEXT
 TEXT TEXT TEXT TEXT TEXT TEXT TEXT
 TEXT TEXT TEXT TEXT TEXT TEXT TEXT
 TEXT TEXT TEXT TEXT TEXT TEXT TEXT
 TEXT TEXT TEXT TEXT TEXT TEXT TEXT
 TEXT TEXT TEXT TEXT TEXT TEXT TEXT
 TEXT TEXT TEXT TEXT TEXT TEXT TEXT
 TEXT TEXT TEXT TEXT TEXT TEXT TEXT
 TEXT TEXT TEXT TEXT TEXT TEXT TEXT

TEXT TEXT TEXT TEXT TEXT TEXT TEXT
 TEXT TEXT TEXT TEXT TEXT TEXT TEXT
 TEXT TEXT TEXT TEXT TEXT TEXT TEXT
 TEXT TEXT TEXT TEXT TEXT TEXT TEXT
 TEXT TEXT TEXT TEXT TEXT TEXT TEXT
 TEXT TEXT TEXT TEXT TEXT TEXT TEXT
 TEXT TEXT TEXT TEXT TEXT TEXT TEXT
 TEXT TEXT TEXT TEXT TEXT TEXT TEXT
 TEXT TEXT TEXT TEXT TEXT TEXT TEXT
 TEXT TEXT TEXT TEXT TEXT TEXT TEXT
 TEXT TEXT TEXT TEXT TEXT TEXT TEXT
 TEXT TEXT TEXT TEXT TEXT TEXT TEXT

