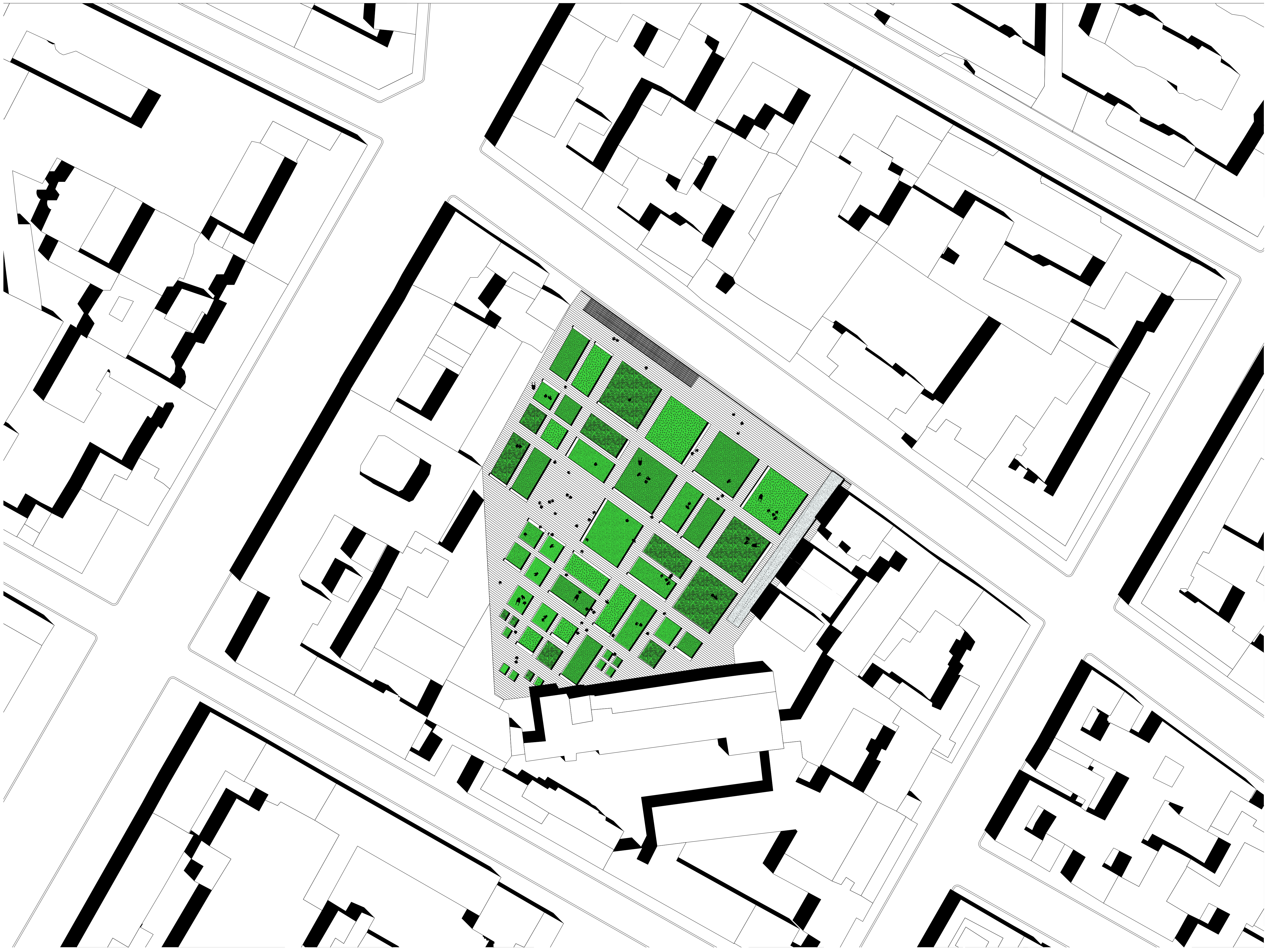
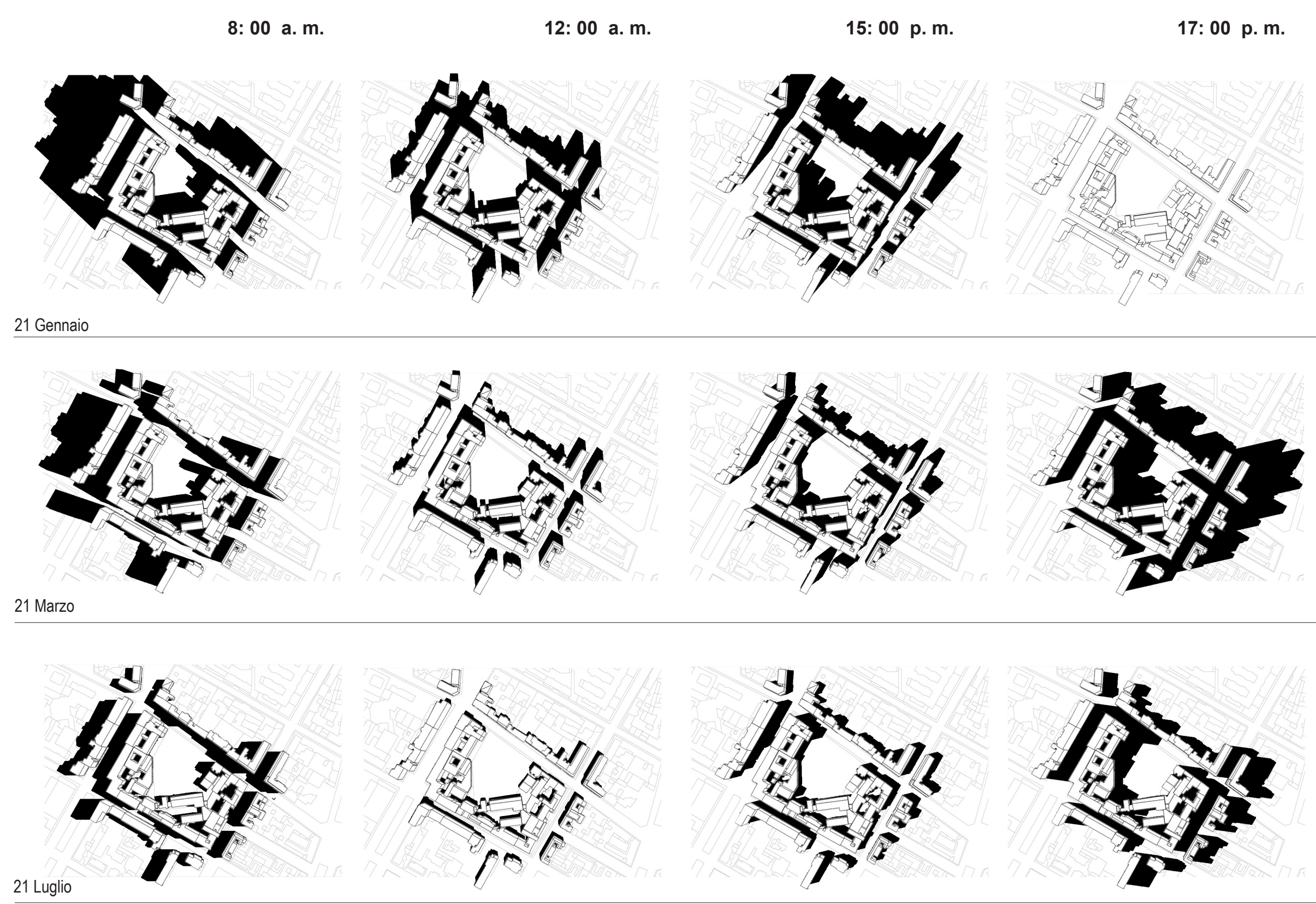


VIA MAESTRI CAMPIONESI _ RI-USO TEMPORANEO

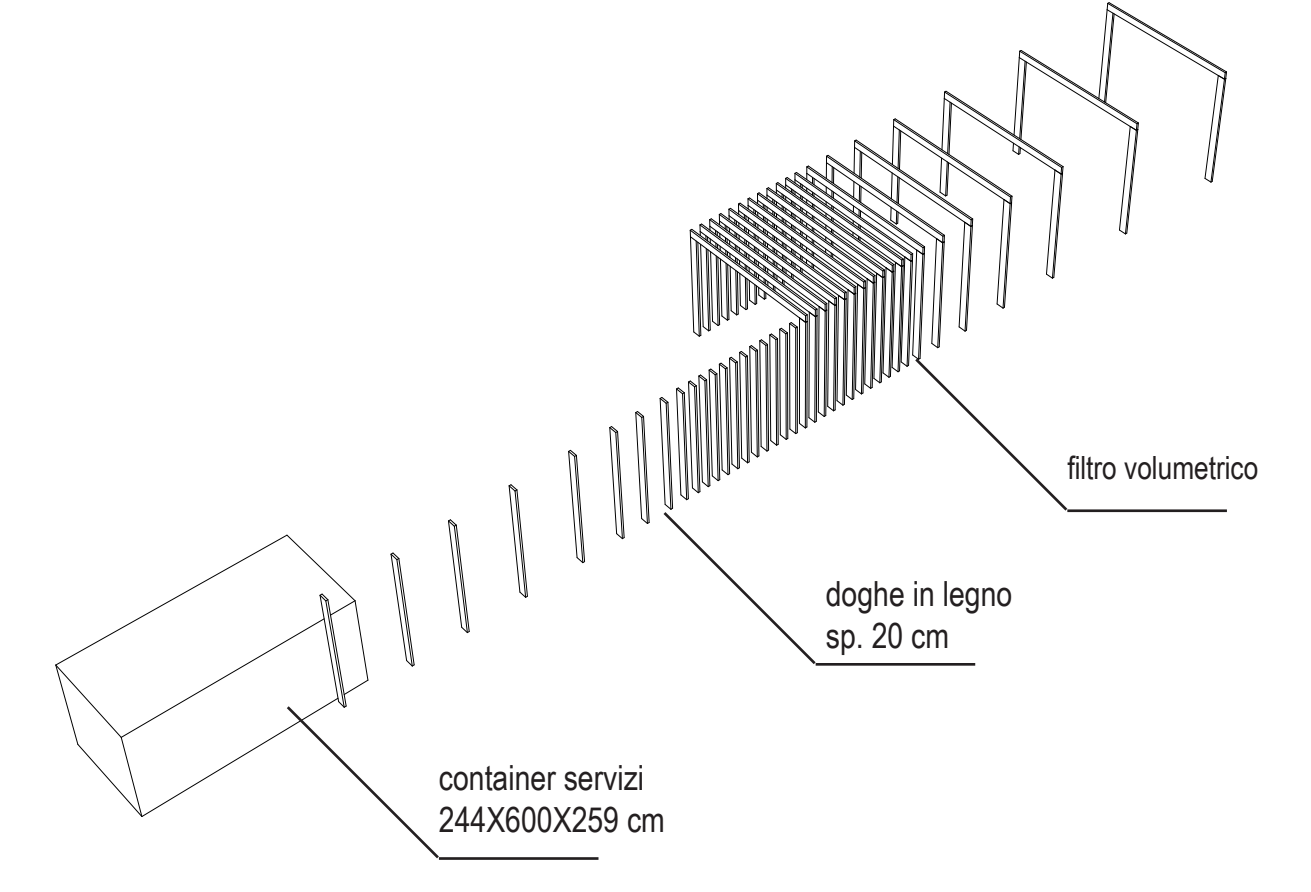
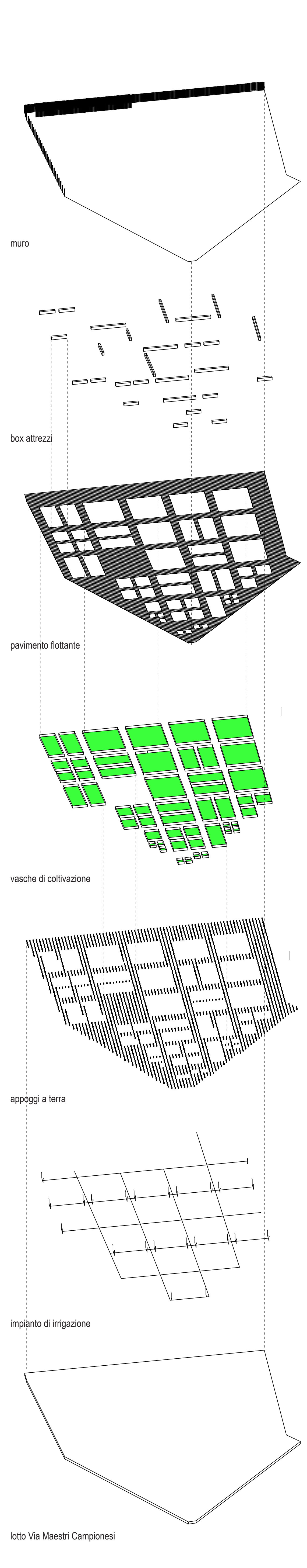
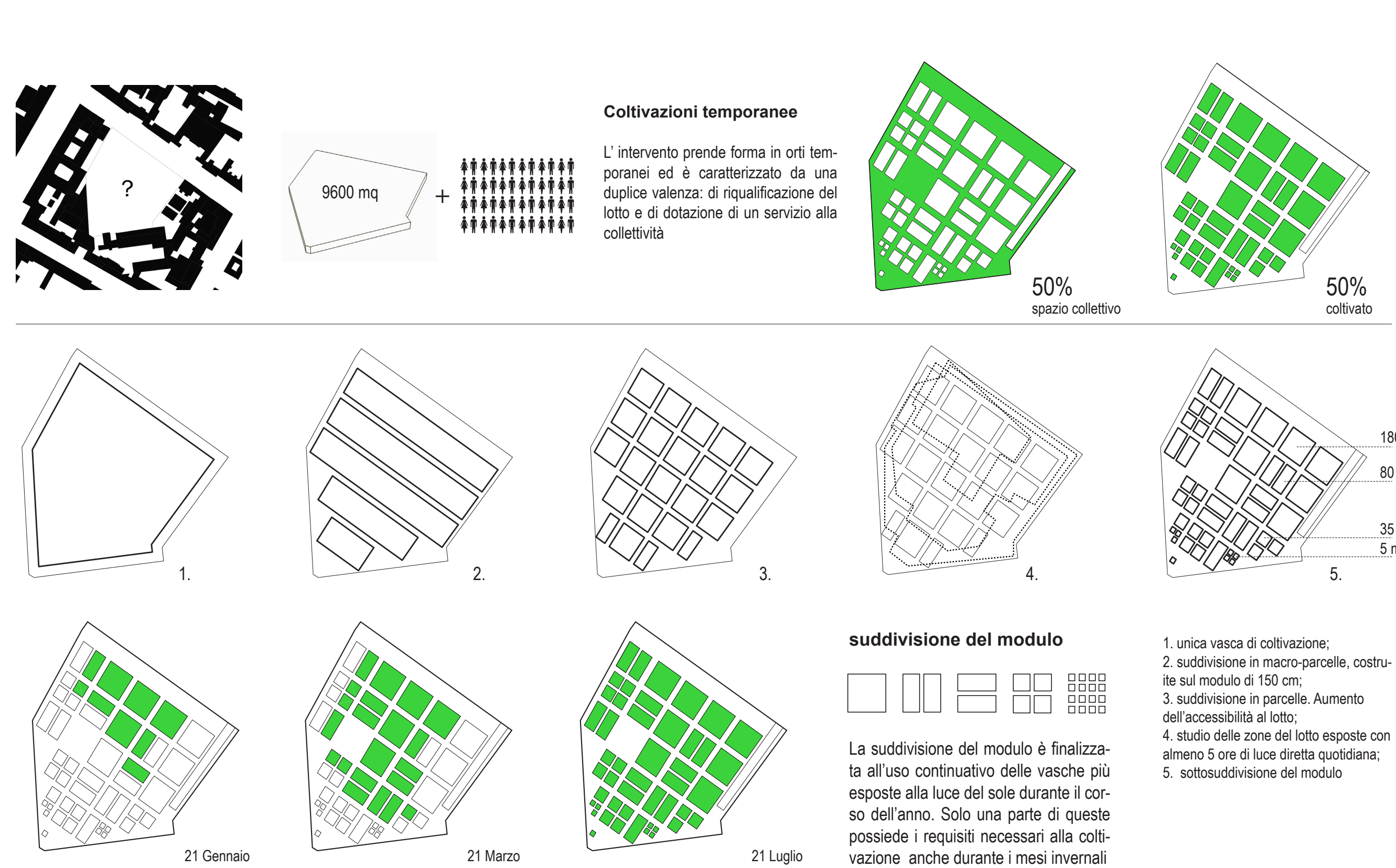
sovrapposizione di livelli



shading

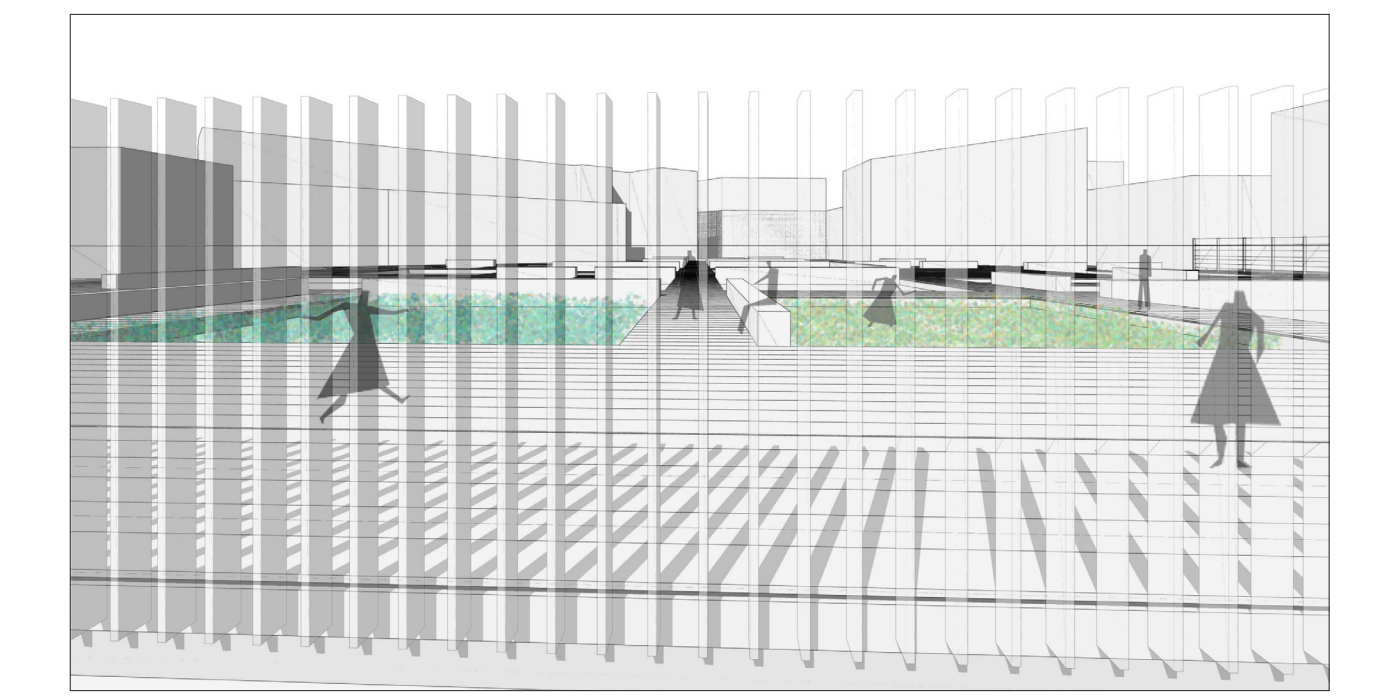


plotting



riqualificazione del fronte

Il muro si propone come elemento di riqualificazione del fronte strada: il ritmo delle doghe ne caratterizza nuovamente il fronte, mentre lo spessore permette all'osservatore esterno la vista solo da certe angolature e da determinate distanze. La sensazione è quella della scoperta di uno spazio urbano nascosto e protetto



vivere lo spazio temporaneo

La modalità di operazione sono minime e seguono tecniche leggere, a secco, non invasive e temporanee. L'intervento si organizza per sovrapposizione di strutture allo strato di terra esistente: vengono depositi gli impianti di irrigazione, quindi le vasche di coltivazione, riempite con terra importata, segue una piattaforma in legno flottante, percorribile e facilmente smontabile e le casse per gli attrezzi

