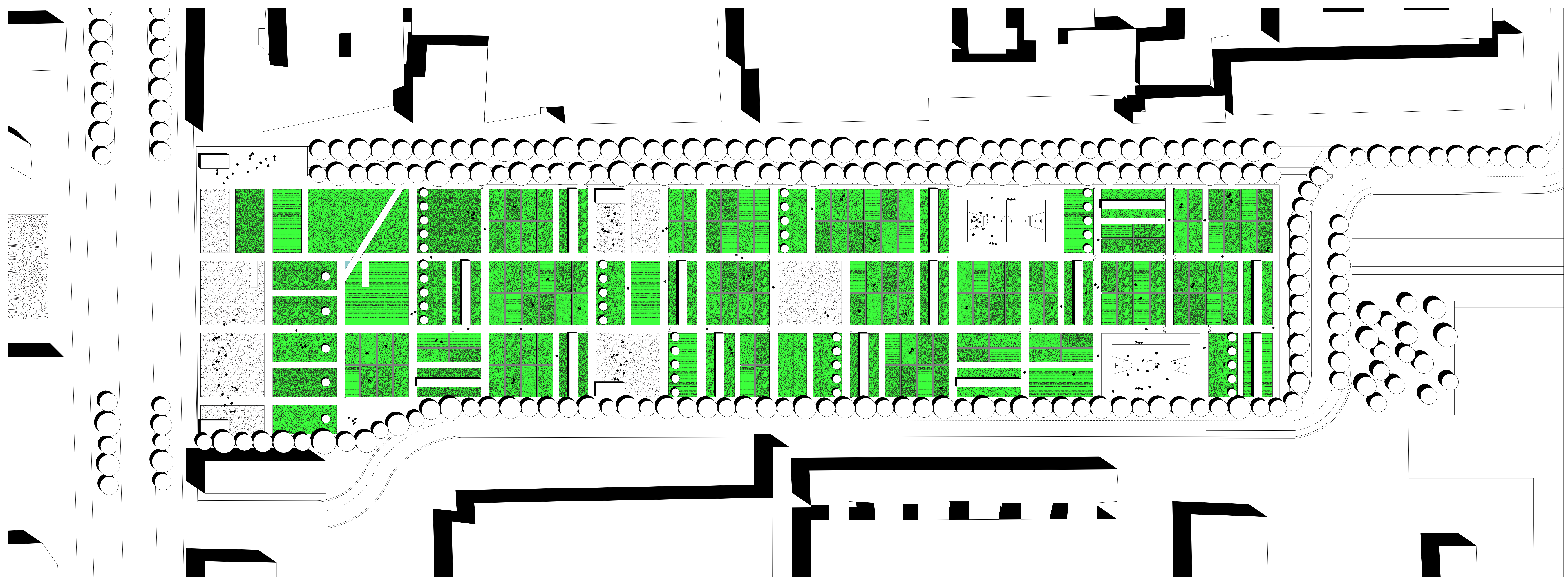


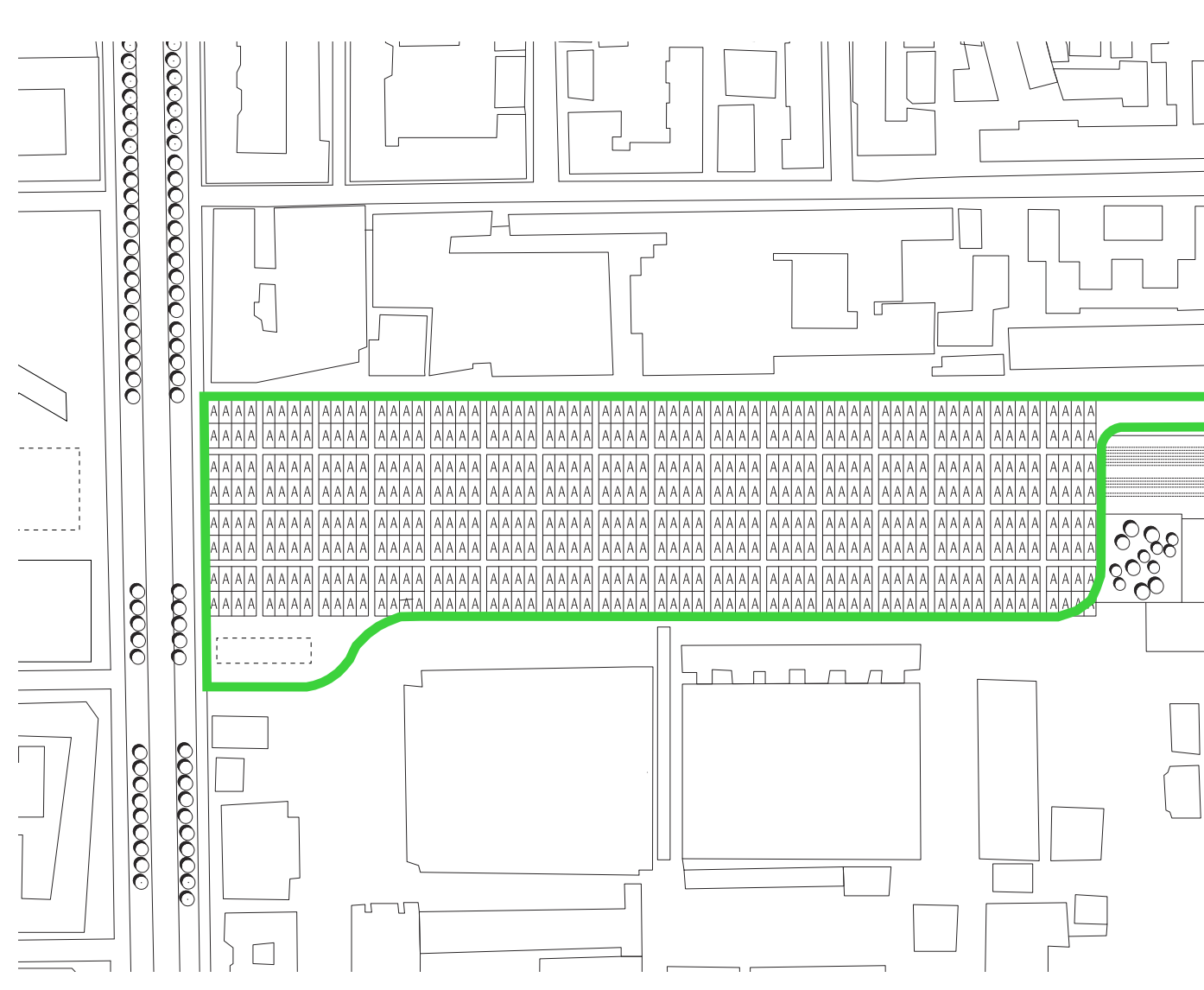
VIA MUGELLO _ STRUTTURAZIONE DELLO SPAZIO PUBBLICO



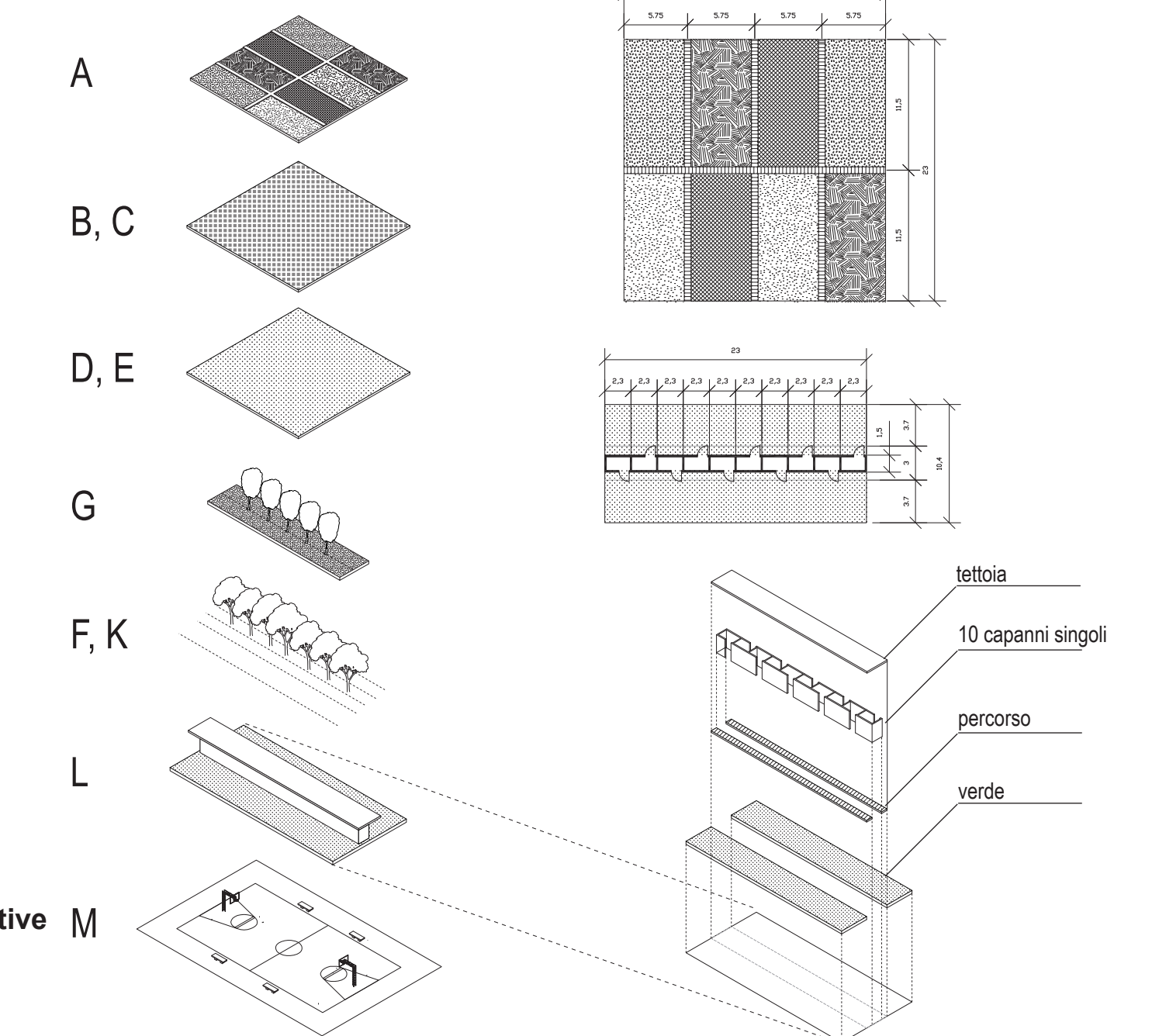
“campo” di orti

nuovo programma: elementi

nuove disposizioni



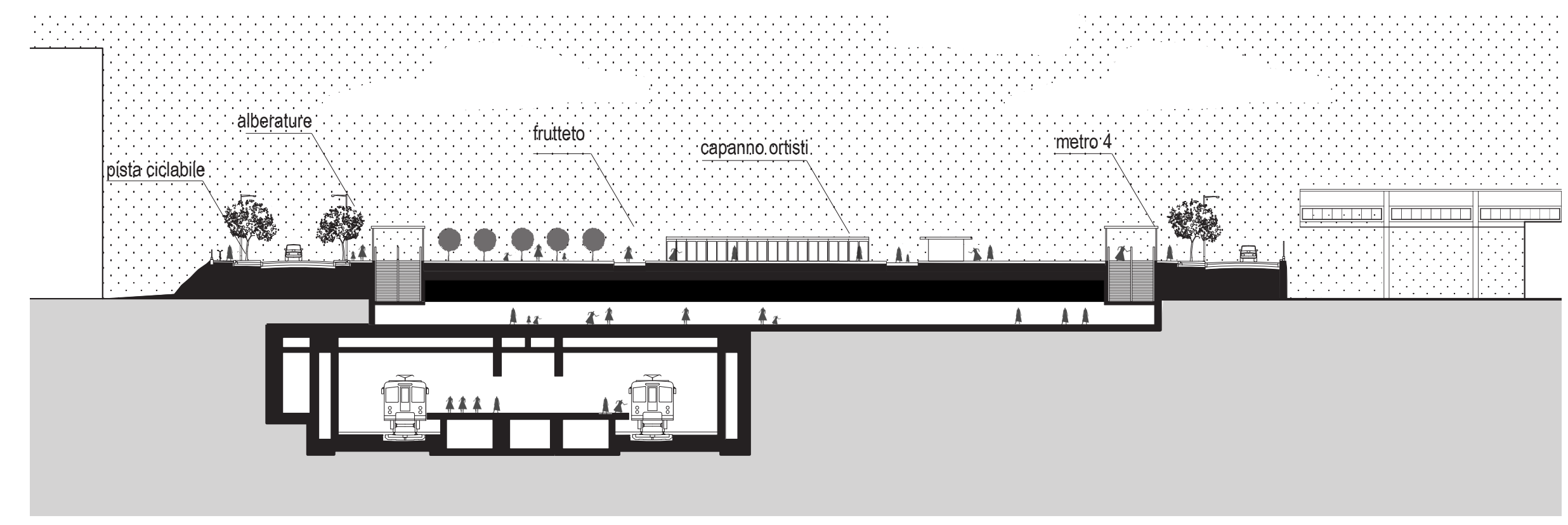
- orti privati A
- pavimentazioni B, C
- aree verdi D, E
- frutteto urbano G
- alberature F, K
- capanni ortisti L
- attrezzature sportive M



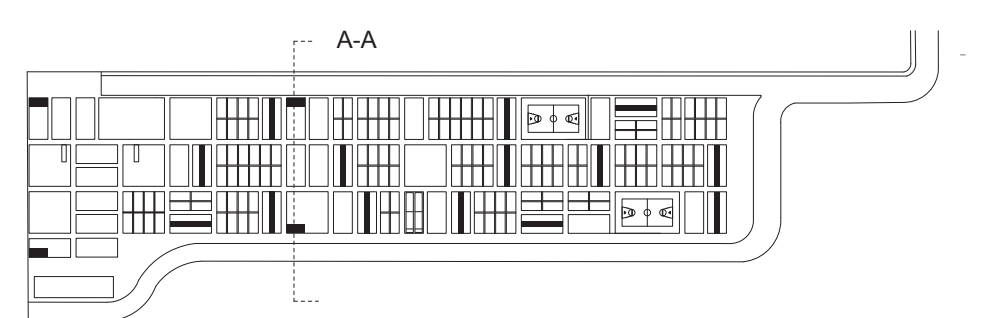
Strutturazione dello spazio pubblico

Nel "campo" di orti non solo si coltiva, ma si cammina, si gioca, si corre, ci si rilassa, ci si sposta per raggiungere un posto: il progetto fa della commistione tra funzioni e azioni il proprio *concept* di sviluppo. Il progetto incarna nei propri spazi una nuova matrice compositiva: ora lo spazio coltivato e lo spazio ricettivo convivono l'uno accanto e realizzano un paesaggio medito di monumentale leggerezza e naturale bellezza. Nella sua trama c'è il richiamo alla sostenibilità ambientale, alla precisione tecnica, tipica degli orti e alla bellezza delle grandi campiture, che compongono a mosaico ora un pezzo di città. I diversi spazi vivono tra di loro in simbiosi e godono della reciproca vicinanza in termini di tutela e rivalorizzazione.

L'utente è portato in questo modo a praticare un'esperienza varia e immediata della molteplicità dello spazio urbano e a vivere, in modo completo, la biodiversità urbana esistente.



sezione A-A



layout di progetto

