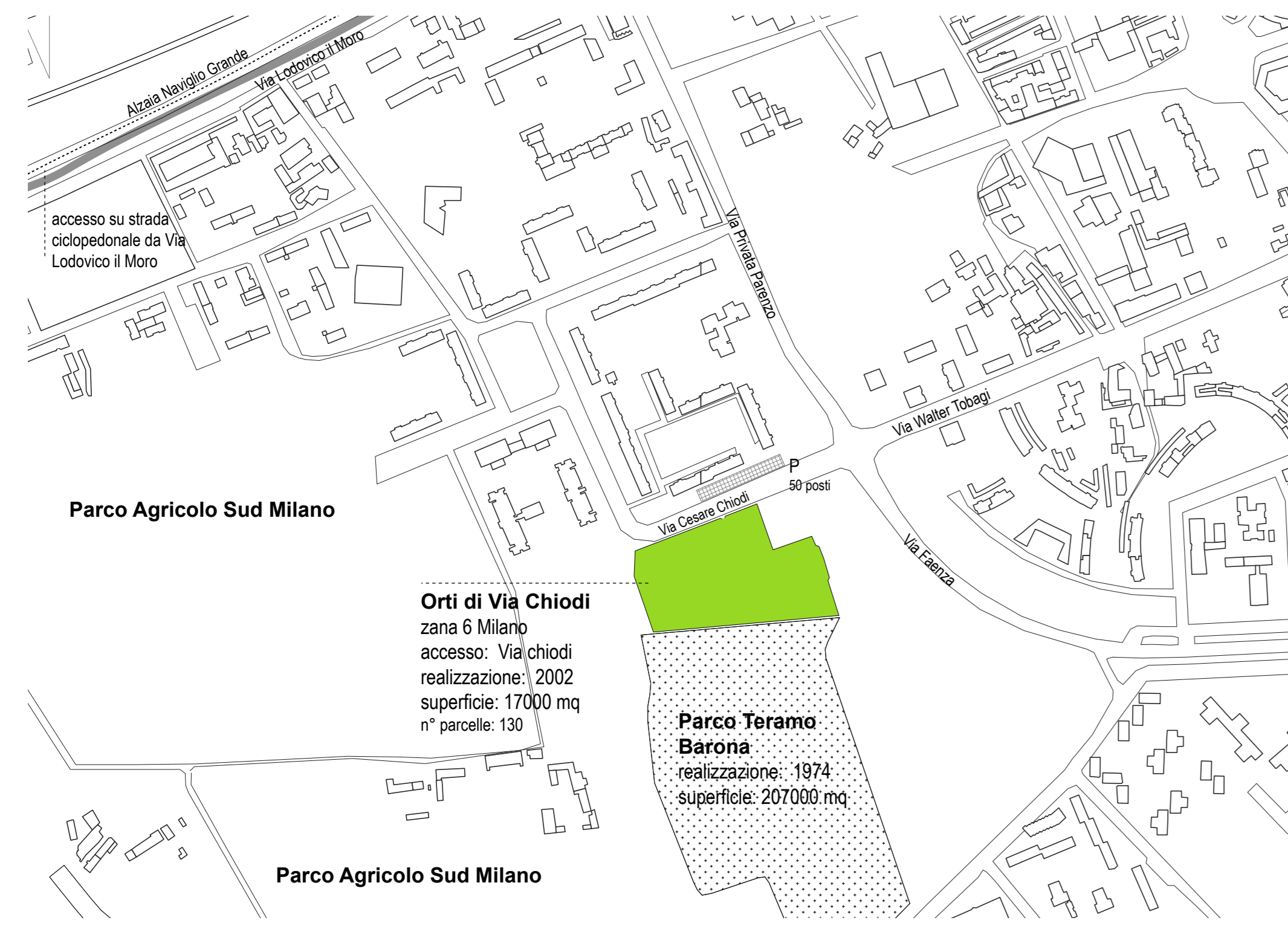


# ORTI DI VIA CHIODI



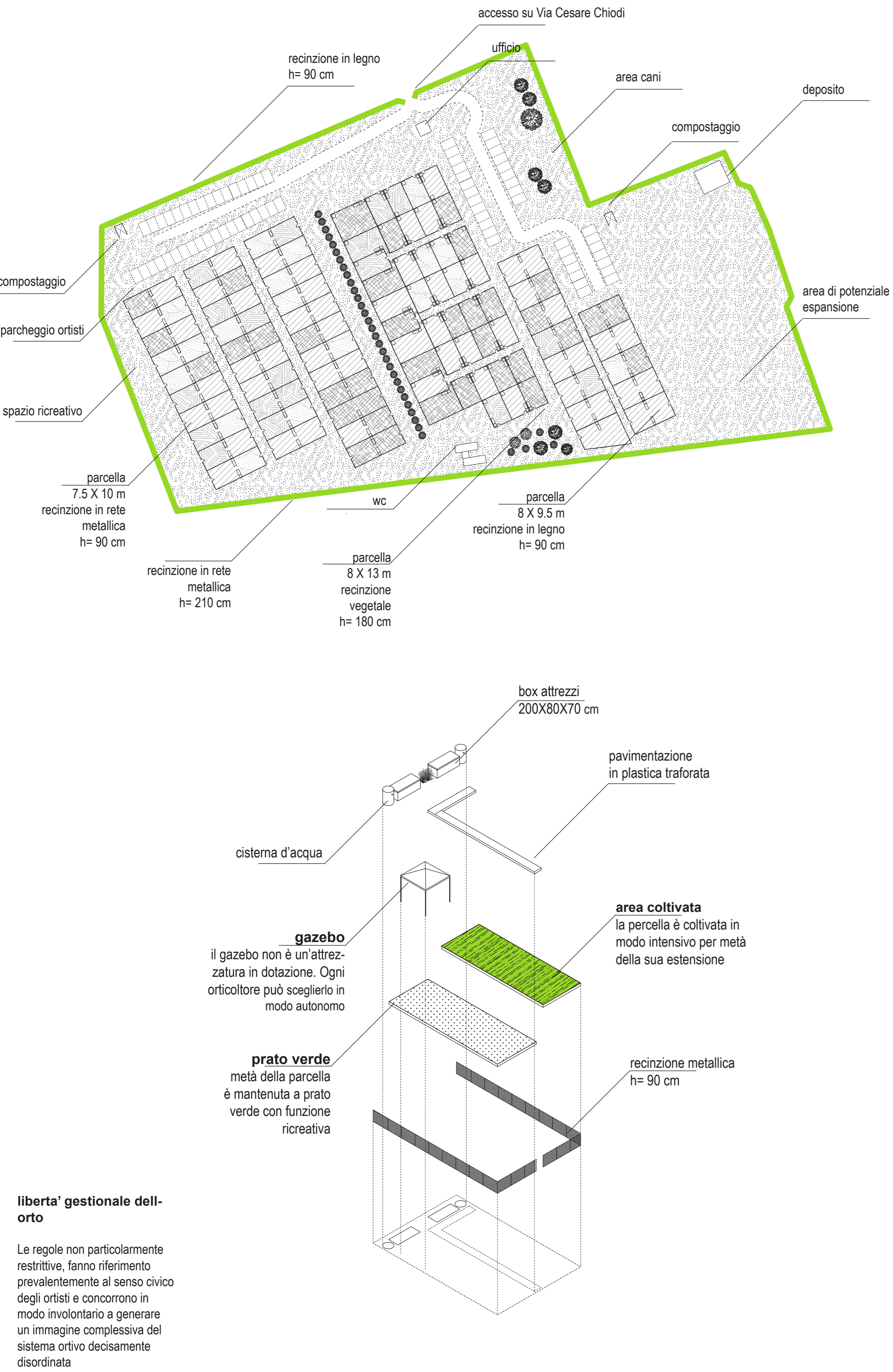
**Orti di Via Chiodi**  
zona 6 Milano  
accesso: Via Chiodi  
realizzazione: 2002  
superficie: 17000 mq  
n° parcelle: 130

**Parco Teramo Barona**  
realizzazione: 1974  
superficie: 207000 mq

**Parco Agricolo Sud Milano**

**Orti di Via Cesare Chiodi**  
superficie totale: 1700 mq  
n° parcelle: 130  
superficie singola: 75 mq  
recinzione esterna: rete metallica, stecco di legno

inquadrimento scala 1:5000



“dopo 5 anni, gli orti sono diventati 130 e ci sono molte famiglie e gruppi di amici che chiedono un orto per poter trascorrere alcune ore all'aria aperta, il più lontano possibile dall'asfalto, ma vicino casa, sapendo che quella terra è affidata a loro e non ad altri, non come un giardino pubblico che è di tutti e quindi di nessuno”

Claudio Cristofani  
proprietario degli orti di Via Chiodi

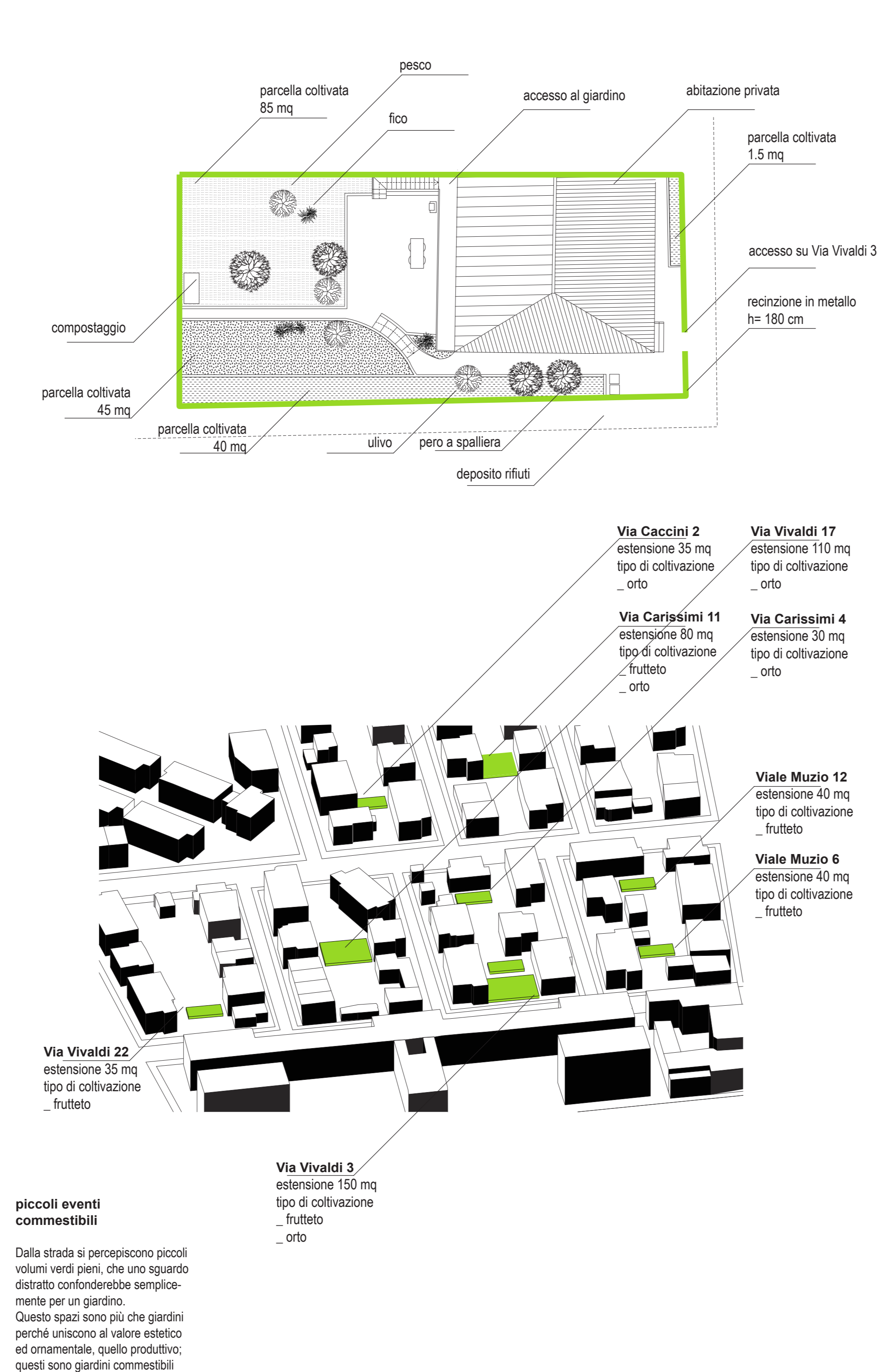
# ORTO DI VIA VIVALDI



**Orto di Via Vivaldi**  
superficie totale: 150 mq  
n° parcelle: 4  
superficie singola: 85, 45, 40, 1.5 mq  
recinzione esterna: cancello in ferro

**Orto privato nel Villaggio dei Ferroviari**  
zona 2 Milano  
accesso: Via Antonio Vivaldi  
realizzazione: 1978  
superficie: 150 mq  
n° parcelle: 4

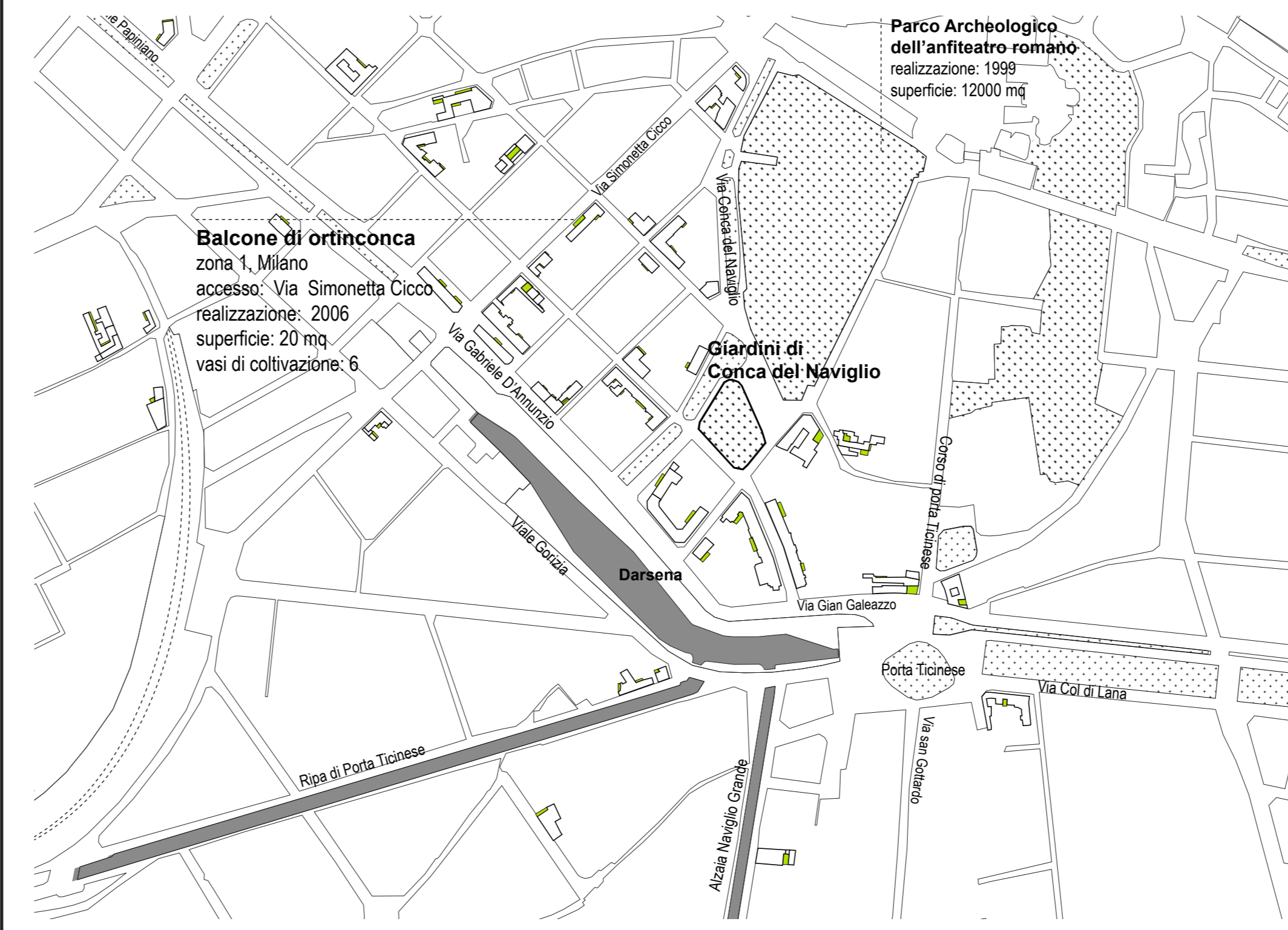
inquadrimento scala 1:5000



“Preferisco chiamarlo giardino: orto è troppo poco; qua unisco l'utile al dilettevole: coltivo tutti i giorni e produco, ma nei mesi da marzo a maggio, quando gli alberi sono fioriti, il mio è il più bel giardino del quartiere e tutti i passanti si fermano per guardarlo”

Sig. Pietro  
orto privato in giardino

# ORTINCONCA



**Balcone di Ortinconca**  
zona 1, Milano  
accesso: Via Simonetta Cicco  
realizzazione: 2006  
superficie: 20 mq  
vasi di coltivazione: 6

**Parco Archeologico dell'anfiteatro romano**  
realizzazione: 1999  
superficie: 12000 mq

**Giardini di Conca del Naviglio**

**Darsena**

**Porta Ticinese**

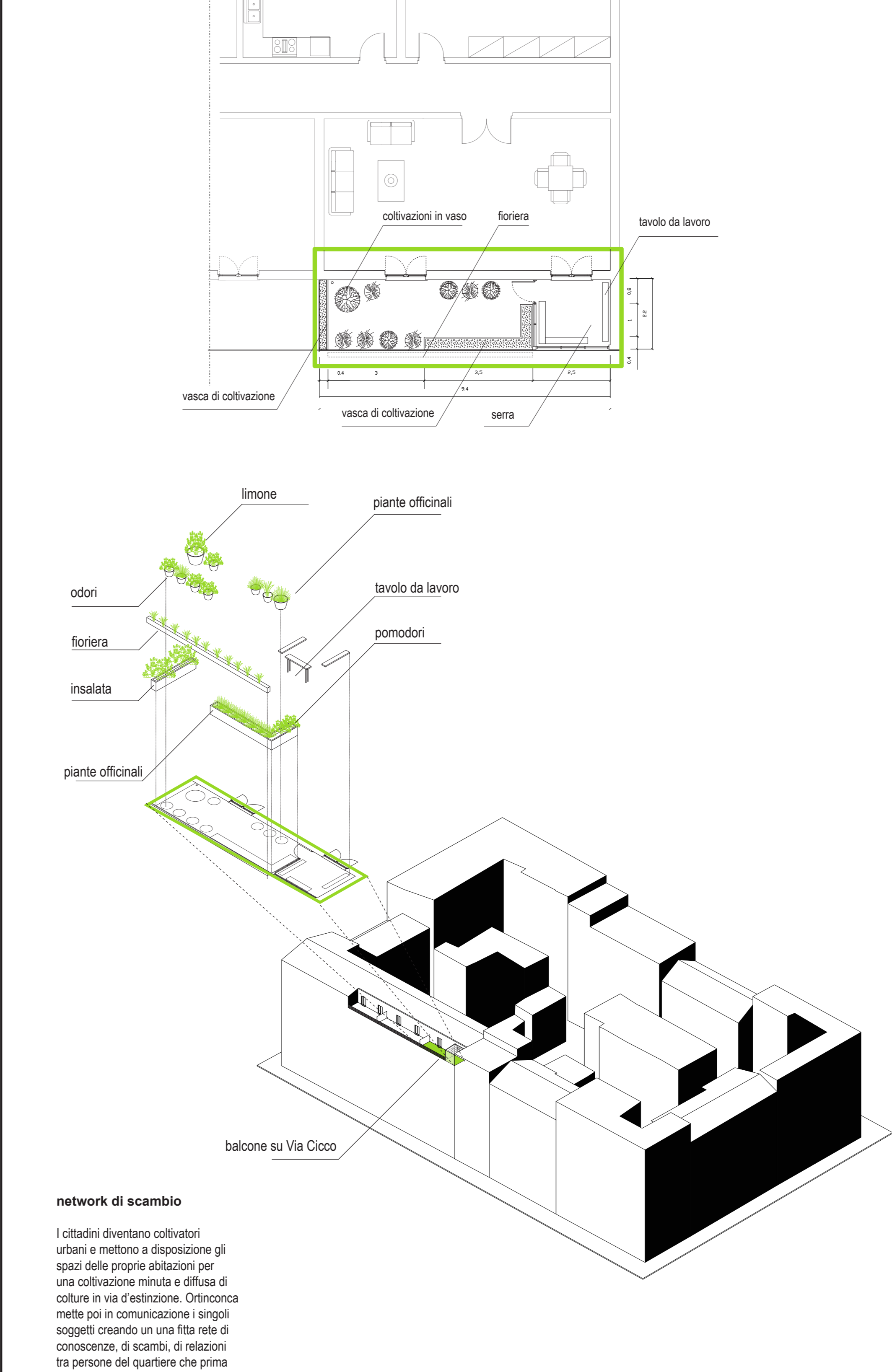
**Ripa di Porta Ticinese**

**Alzaio Naviglio Grande**

**Parco Agricolo Sud Milano**

**Balcone di Ortinconca di Via Cicco**  
superficie totale: 20 mq  
n° parcelle: 12 vasi di coltivazione

inquadrimento scala 1:5000



Ho sempre coltivato sul mio terrazzo pomodori e odori. Questa è un'attività che si fa da soli, ma da quando mio nipote mi ha parlato di Ortinconca e ho deciso di aderire, ho aumentato le varietà di pomodori coltivate. Adesso non compro più semi, tutto funziona sullo scambio.

Sig. Lillo  
balcone in Via Cicco

# PARCO TROTTER

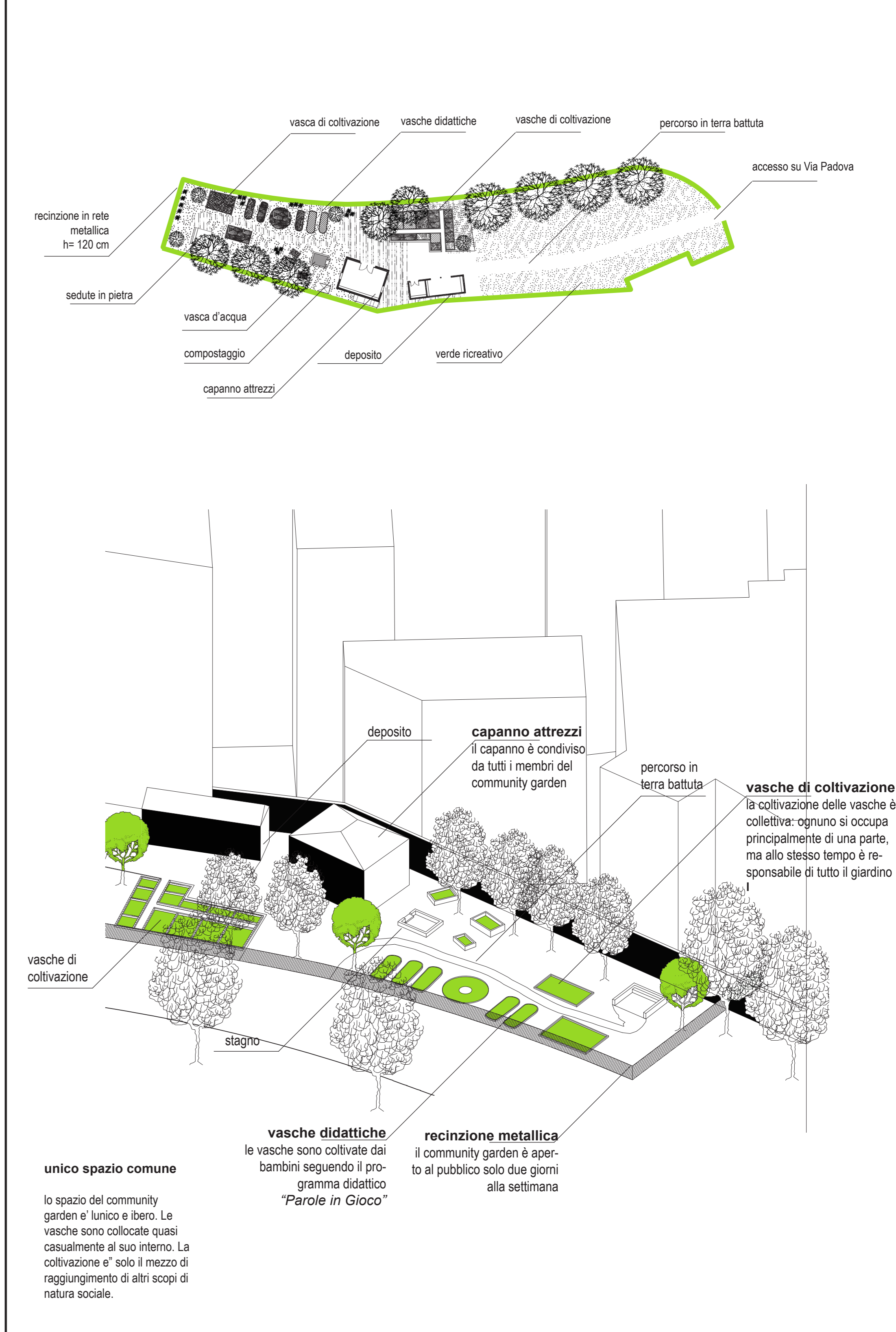


**Parco Trotter**  
realizzazione: 1928  
superficie: 99700 mc

**Community Garden del Trotter**  
zona 2, Milano  
accesso: Via Padova  
realizzazione: 2009  
superficie: 1000 mq  
parcelle: 22

**community garden del Trotter**  
superficie totale: 10000 mq  
n° parcelle: 22  
superficie singola: 1- 12 mq  
recinzione esterna: rete metallica

inquadrimento scala 1:5000



“Abbiamo vinto un bando sulla 'Coesione sociale' indetto dalla Fondazione Cariplo: il nostro motore di coesione è il giardino, uno spazio dove il lavoro è intergenerazionale e interetnico. La floricultura diventa un modo per stare insieme, conoscere gente nuova e, in poche parole, ricostruire il tessuto sociale che a Milano è sempre più sfilacciato”

Sig. Franco  
volontario del community garden del trotter