

**REPORT 1 - ACCESSIBILITA' STAZIONE PICHELBERG**  
Sig. J.A. Manser - Architetto - disabile motorio



**ORE 16.30:** Il sig. Manser arriva nella stazione della S-BAHN di Pichelsberg. Più tardi assisterà, assieme ad alcuni amici, ad una rappresentazione teatrale che si terrà all'interno del Teatro della Foresta (Waldbühne).



**ORE 16.32:** Essendo in largo anticipo, il sig. Manser decide di fare un giro all'interno della nuova stazione di Pichelsberg. Si dirige verso gli ascensori per accedere ai nuovi servizi.



**ORE 16.33:** Il sig. Manser sale al primo piano della stazione. Uscito dalla zona ascensori trova un edicola e decide di acquistare una rivista.



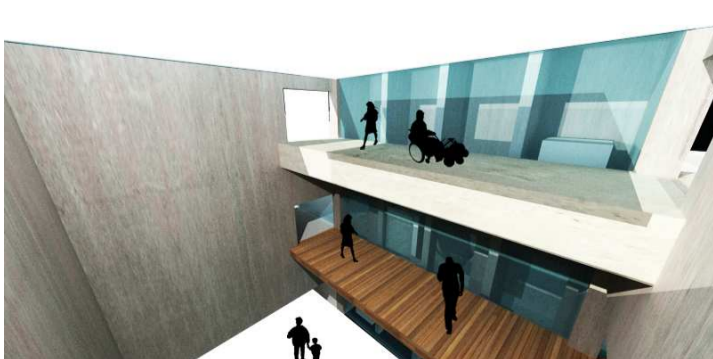
**ORE 16.37:** Si dirige verso il bar della stazione per bere una bevanda e dare un sguardo alle notizie in primo piano.



**ORE 16.55:** Tramite il secondo blocco ascensori, sale sulla terrazza panoramica della Stazione.



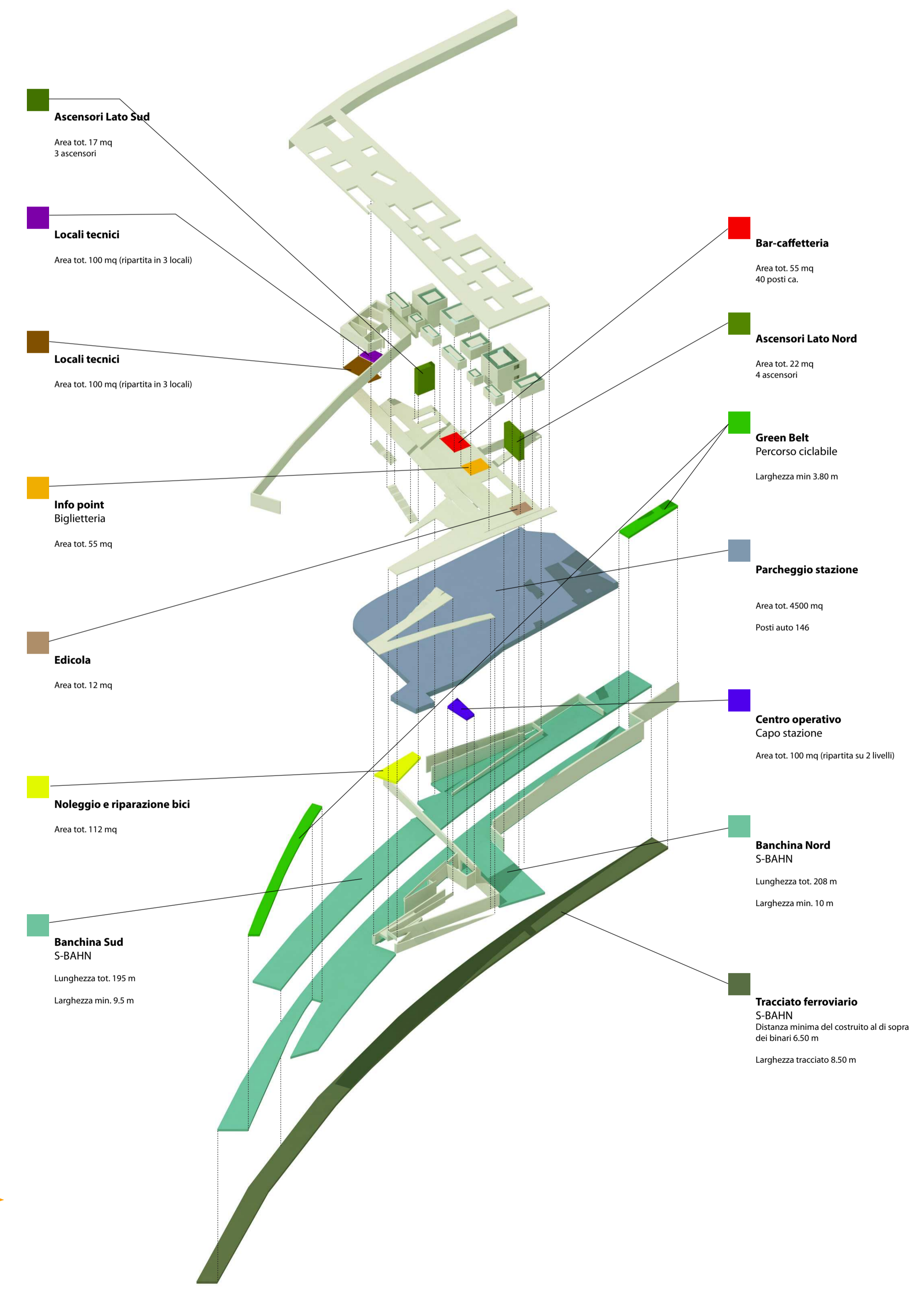
**ORE 16.56:** Uscito dall'ascensore va verso il punto panoramico dal quale può guardare tutta la nuova area pubblica.



**ORE 17.04:** Il sig. Manser decide che è ora di uscire. Torna agli ascensori e scende al livello +4.00.



**ORE 17.06:** Uscito dalla stazione di Pichelsberg prende la rampa che lo condurrà direttamente all'interno del nuovo spazio pubblico del parco, direzione: WALDBUHNE



**Ascensori Lato Sud**  
Area tot. 17 mq  
3 ascensori

**Locali tecnici**  
Area tot. 100 mq (ripartita in 3 locali)

**Locali tecnici**  
Area tot. 100 mq (ripartita in 3 locali)

**Info point Biglietteria**  
Area tot. 55 mq

**Edicola**  
Area tot. 12 mq

**Noleggio e riparazione bici**  
Area tot. 112 mq

**Banchina Sud S-BAHN**  
Lunghezza tot. 195 m  
Larghezza min. 9,5 m

**Bar-caffetteria**  
Area tot. 55 mq  
40 posti ca.

**Ascensori Lato Nord**  
Area tot. 22 mq  
4 ascensori

**Green Belt**  
Percorso ciclabile  
Larghezza min 3,80 m

**Parcheggio stazione**  
Area tot. 4500 mq  
Posti auto 146

**Centro operativo Capo stazione**  
Area tot. 100 mq (ripartita su 2 livelli)

**Banchina Nord S-BAHN**  
Lunghezza tot. 208 m  
Larghezza min. 10 m

**Tracciato ferroviario S-BAHN**  
Distanza minima del costruito al di sopra dei binari 6,50 m  
Larghezza tracciato 8,50 m