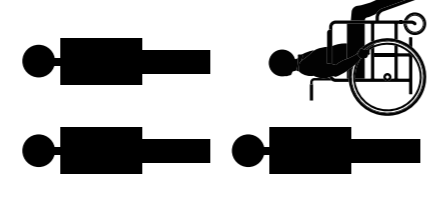
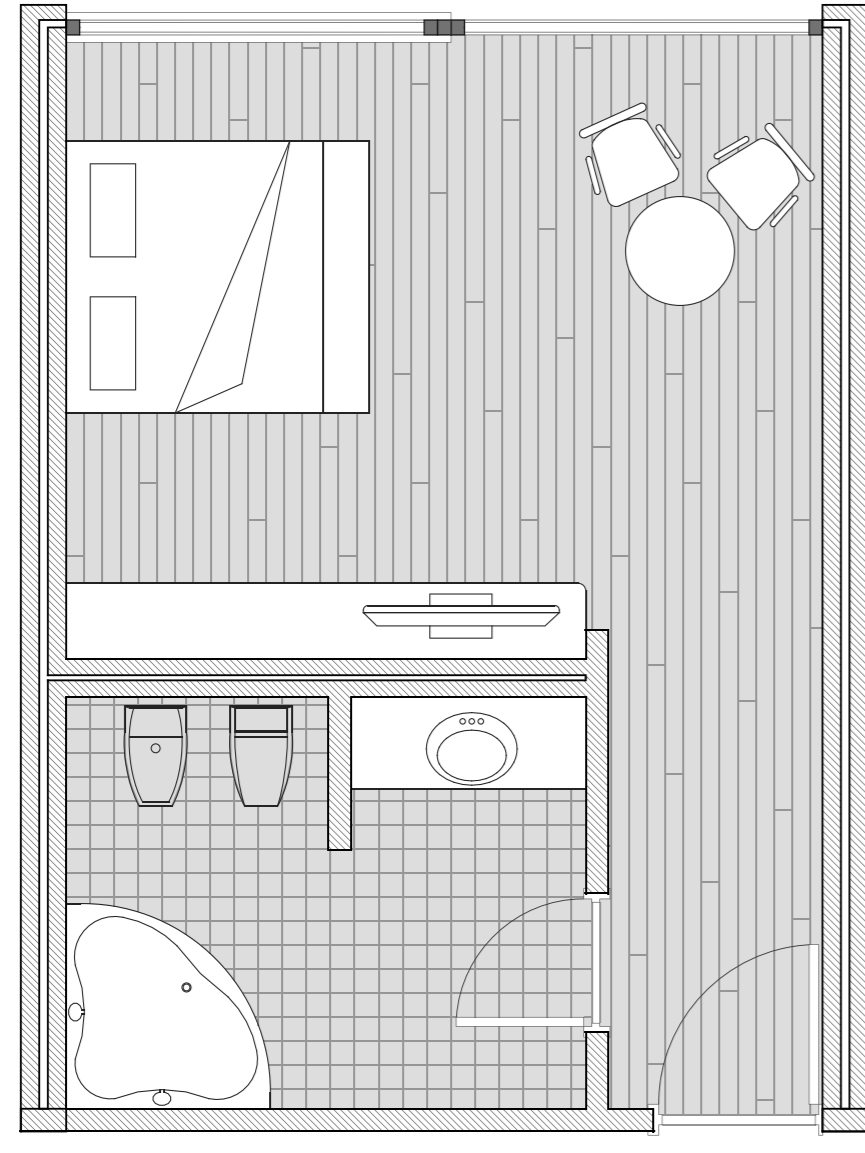
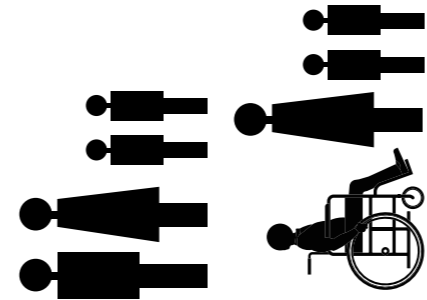
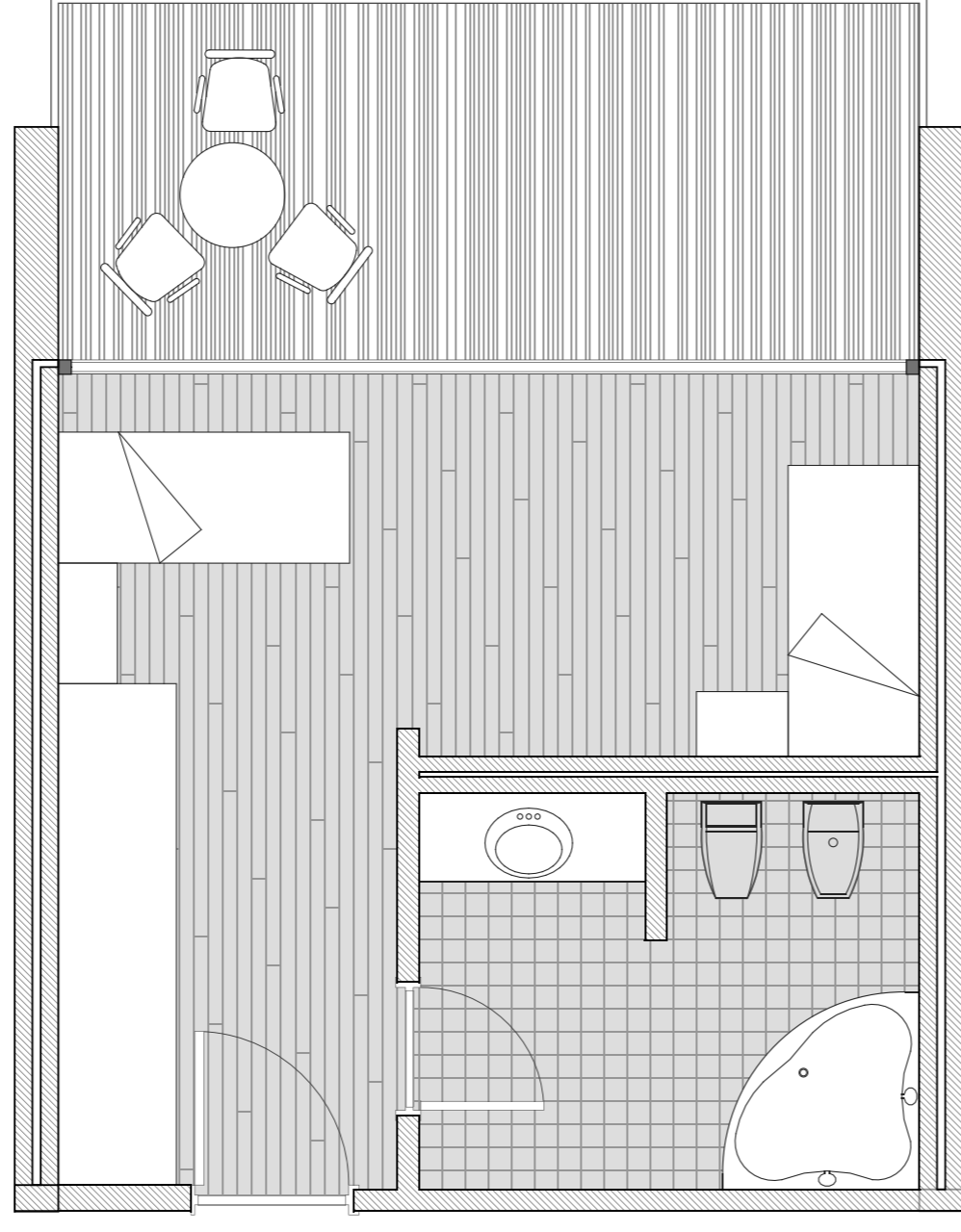


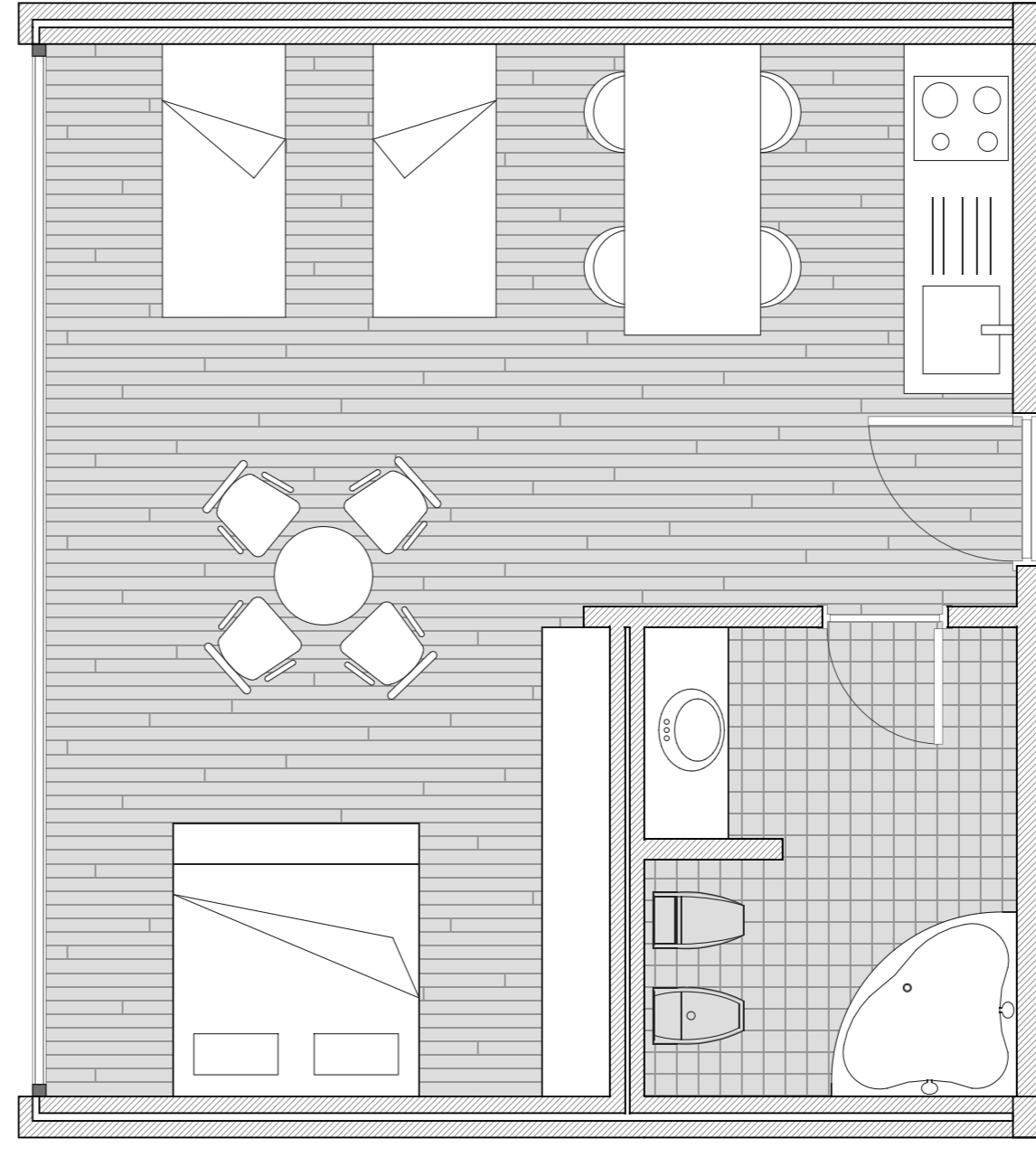
TIPOLOGIA APPARTAMENTO 1
superficie 40 mq



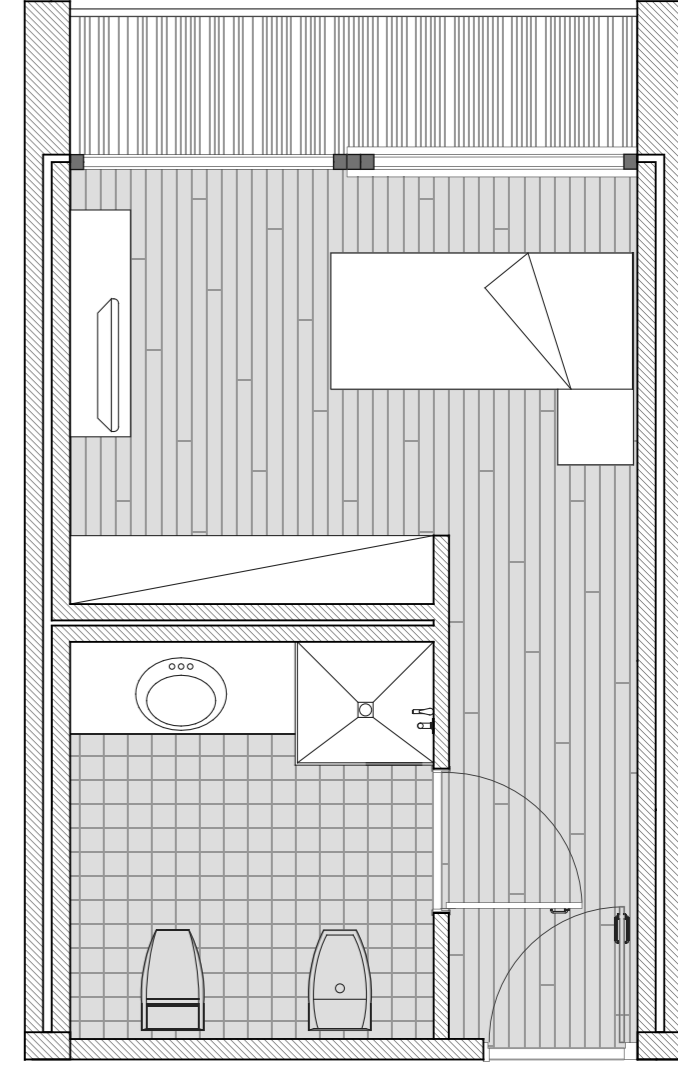
TIPOLOGIA APPARTAMENTO 2
superficie 32mq + 14 mq



TIPOLOGIA APPARTAMENTO 3
superficie 55 mq



TIPOLOGIA APPARTAMENTO 4
superficie 32 mq



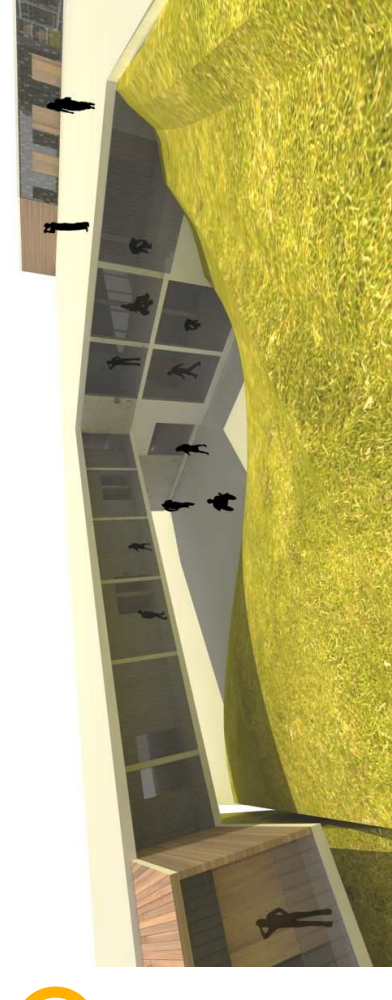
REPORT 3- ACCESSIBILITA' HOTEL PICHELBERG TIP

Sig.na K. Voigt - Architetto - disabile motorio



ORE 16:30: La signa Voigt fa rientro nell'albergo dopo una giornata di gare d'atletica. Più tardi incontrerà i suoi compagni di squadra con cui passerà il resto della giornata.

1



ORE 16:41: Dopo aver posato la sua borsa in camera, instancabile, la signa Voigt si dirige in palestra per eseguire alcuni esercizi defaticanti.

2



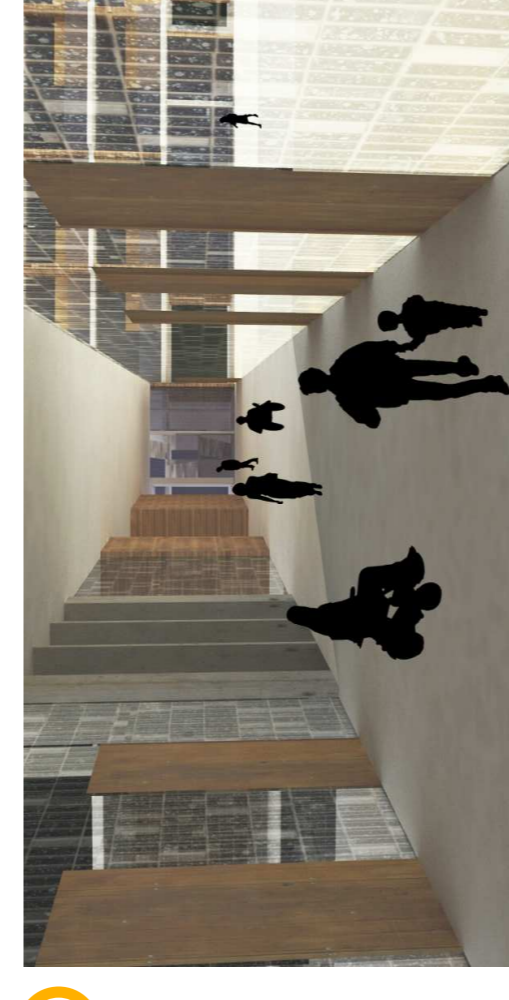
ORE 17:25: Lasciata la palestra tramite gli ascensori che si trovano proprio in prossimità dell'uscita della palestra al primo piano, la signa raggiunge uno dei suoi compagni di squadra che si trova in piscina, condividendo con lui una serie di vasche.

3



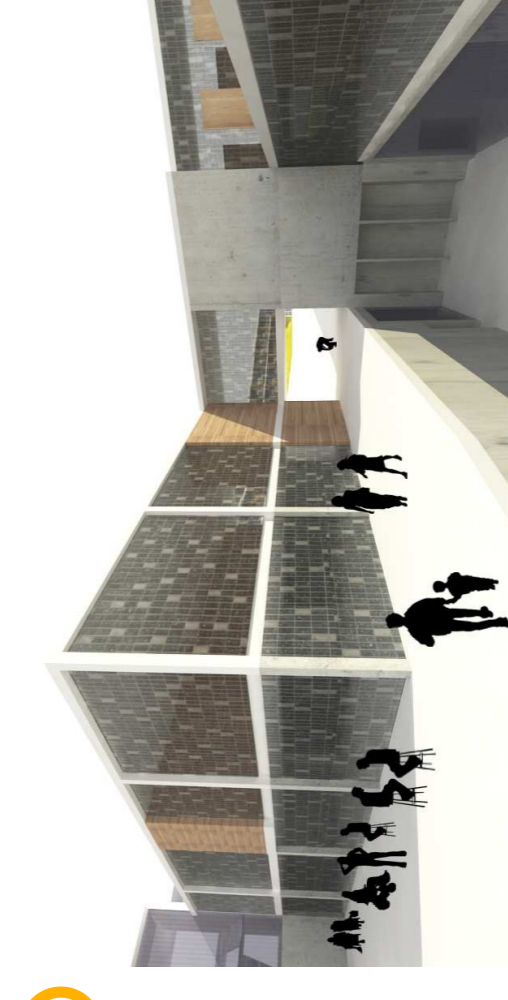
ORE 17:58: Soddisfatta della sessione di allenamento, decide che è ora di prepararsi per una serata di totale relax. La sua camera si trova all'interno dell'ala sud-ovest.

4



ORE 18:27: Dopo un po' di meritato riposo dalle fatiche della giornata, la signa Voigt si dirige verso il ristorante dove incontrerà i suoi amici e compagni di squadra.

5



ORE 18:31: Decidono tutti assieme di cenare all'esterno, sulla piazza ovest, data la splendida giornata di sole. All'interno del ristorante la signa Voigt incontra uno dei suoi "antagonisti" di gara ed insieme decidono di bere una birra per festeggiare.

6



ORE 20:38: Arrivati all'interno del bar nell'ala sud ordinano un paio di cocktail e trascorrono il resto della serata assieme ammirando il panorama che si scorge dalle grandi vetrate.

