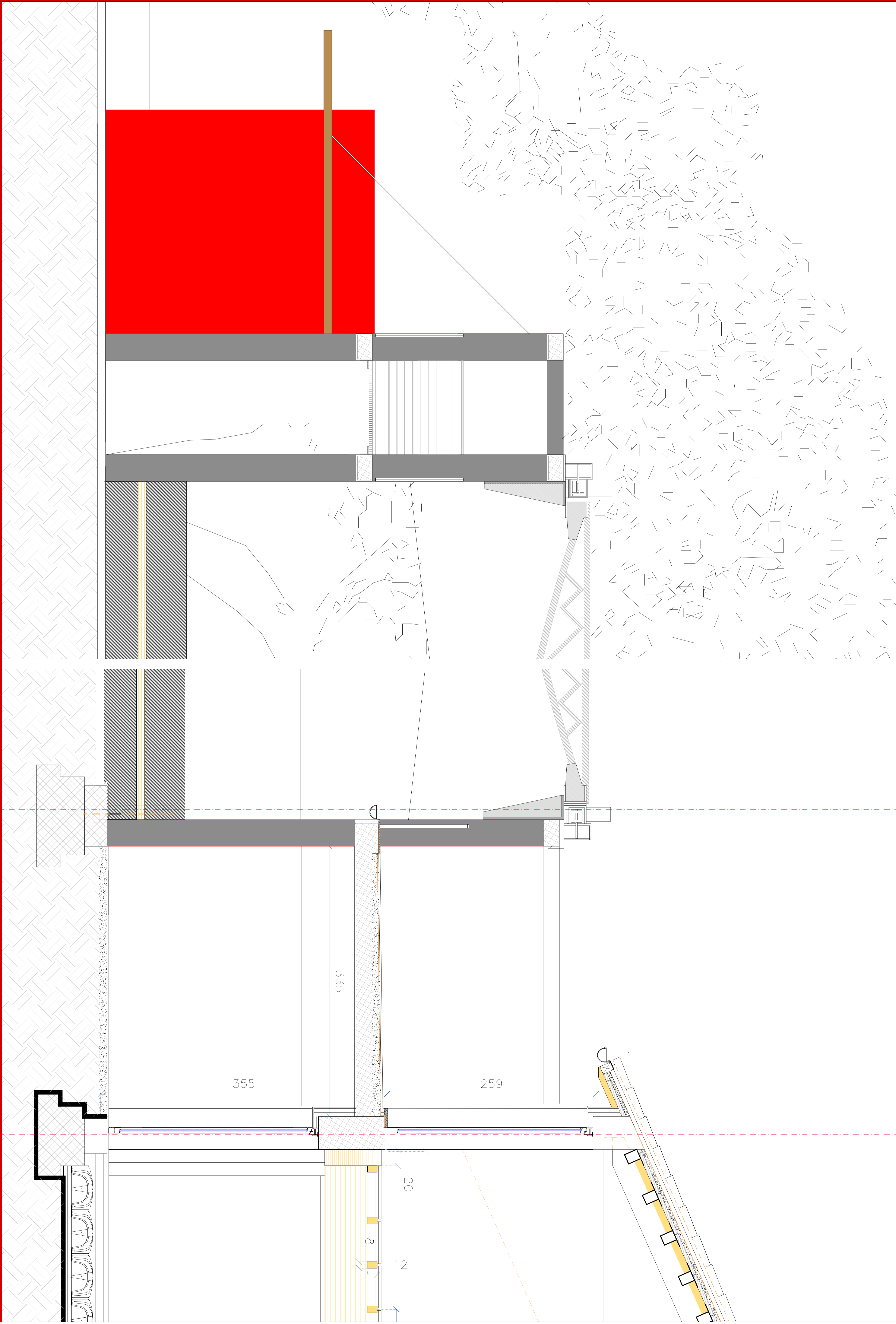


ORATORIO SANTA MARIA DEL GRADARO



STRALCI DI SEZIONE TRASVERSALE

POLITECNICO DI MILANO
LABORATORIO SPECIALISTICO IN ARCHITETTURA
ANNO ACCADEMICO 2019/20

ALUMNI:
Vincenzo Tagliarini
mao 171211

PROGETTO DI RIQUALIFICAZIONE DELL'ORATORIO DI SANTA MARIA DEL GRADARO A MANTOVA

SEZIONI TRASVERSALI AA - BB DELL'ORATORIO DI SANTA MARIA DEL GRADARO
Scala 1:20

ELABORATO Scala 1:100

TAV_16