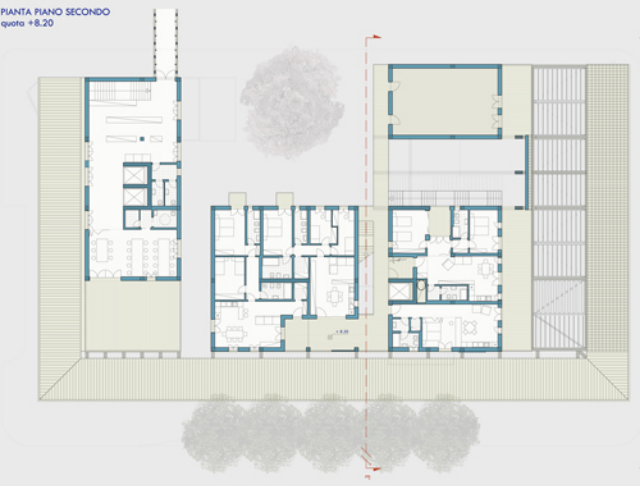


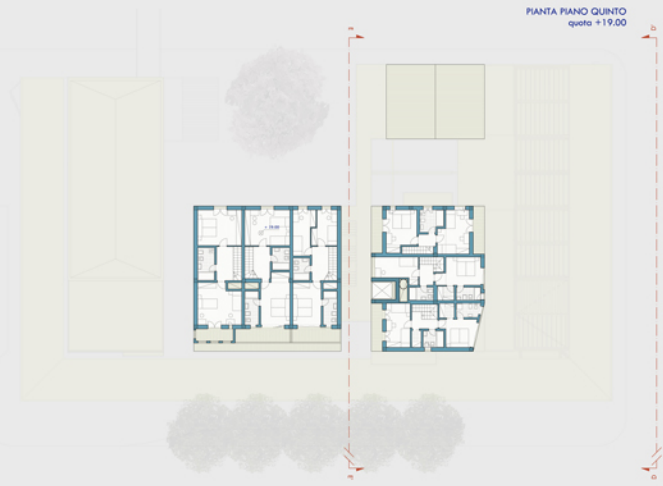
PIANTA PIANO SECONDO
quota +6.20



P2

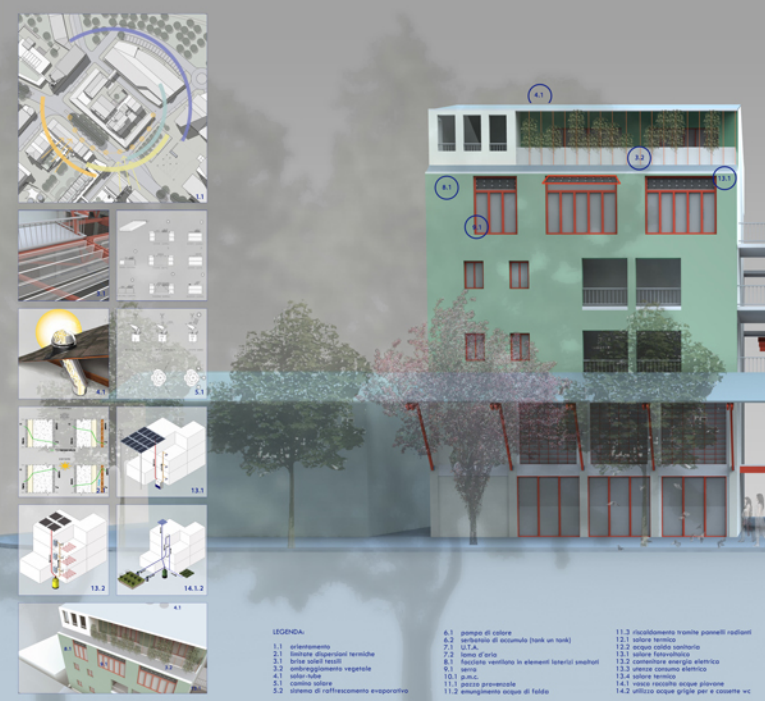
P5

PIANTA PIANO QUINTO
quota +19.00



SEZIONE EE'

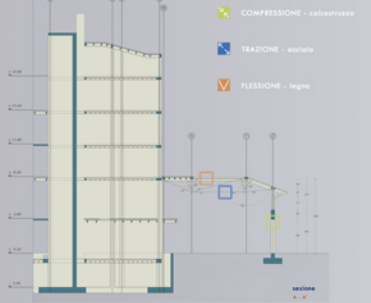
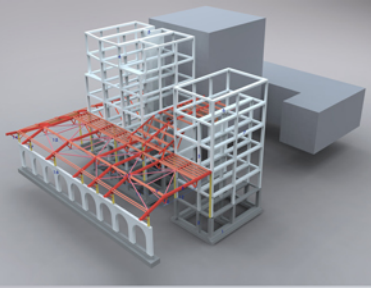
SEZIONE DD'



- LEGENDA.**
- | | | |
|--|--|---|
| 1.1. allargamento | 6.1. pompa di calore | 11.3. riscaldamento tramite pannelli radianti |
| 2.1. iniezione dispersioni termiche | 6.2. installazione di sistemi (pank air tank) | 12.1. isolare termico |
| 3.1. barili isolati | 7.1. sistema di ventilazione meccanica controllata | 12.2. doppio pannello termico |
| 3.2. ombreggiamento vegetale | 7.2. fessure d'aria | 12.3. sistema fotovoltaico elettrico |
| 4.1. isolare | 8.1. iniezione ventilatori in elementi laterali smontati | 12.4. pannelli energia solare |
| 5.1. camera calore | 9.1. pannello | 13.3. sistema consumo idrico |
| 5.2. sistema di raffreddamento evaporativo | 10.1. acqua | 13.4. sistema termico |
| | 11.1. pannello fotovoltaico | 14.1. vasca raccolta acque piovane |
| | 11.2. emungimento acque di falda | 14.2. ufficio acque grigie per le cucine e c.v. |

RENDER STRUTTURALE

1. Fondamentazione tralicci sovrastanti
2. Pilastro c.a. 40x30
3. Pilastro c.a. 20x20
4. Pilastro c.a. 20x20
5. Trave c.a. 80x30
6. Trave c.a. 80x30
7. Colonna c.a.
8. Trave precompresso disposto in spessore 2 x 12/12
9. Trave precompresso disposto in spessore 2 x 12/20
10. Trave precompresso disposto in spessore 2 x 12/12
11. Trave precompresso disposto in spessore 2 x 12/12
12. Trave precompresso disposto in spessore 2 x 12/12
13. Trave precompresso disposto in spessore 2 x 12/12
14. Trave precompresso disposto in spessore 2 x 12/12
15. Trave precompresso disposto in spessore 2 x 12/12
16. Trave precompresso disposto in spessore 2 x 12/12
17. Trave precompresso disposto in spessore 2 x 12/12



- SCALA 1:50**
- A. tralicci in laterizi cementi gettati in opera
 - B. tralicci preadatti tipo tralicci nelle strutture miste
 - C. tralicci preadatti nelle strutture miste
 - D. tralicci preadatti nelle strutture miste
- LEGENDA**
1. getto di completamento in c.a.
 2. getto in laterizi cementi gettati in opera
 3. tralicci gettati in opera 19/12
 4. rete alveoli tralicci legno 19/12/12
 5. tralicci in c.a.
 6. tralicci in c.a.
 7. rete alveoli tralicci legno 19/12/12
 8. sistema di alloggiamento in laterizi
 9. getto in c.a. in legno massiccio di sezione 12/12
 10. getto in laterizi cementi gettati in opera
 11. rete alveoli tralicci in acciaio con tralicci tralicci 20/20
 12. tralicci in acciaio
 13. tralicci in acciaio, profilo perpendicolare alla facciata del portone
 14. getto in legno massiccio di sezione
 15. connessione acciaio metallo
 16. rete completa 12/12
 17. sistema tralicci 400 mm

