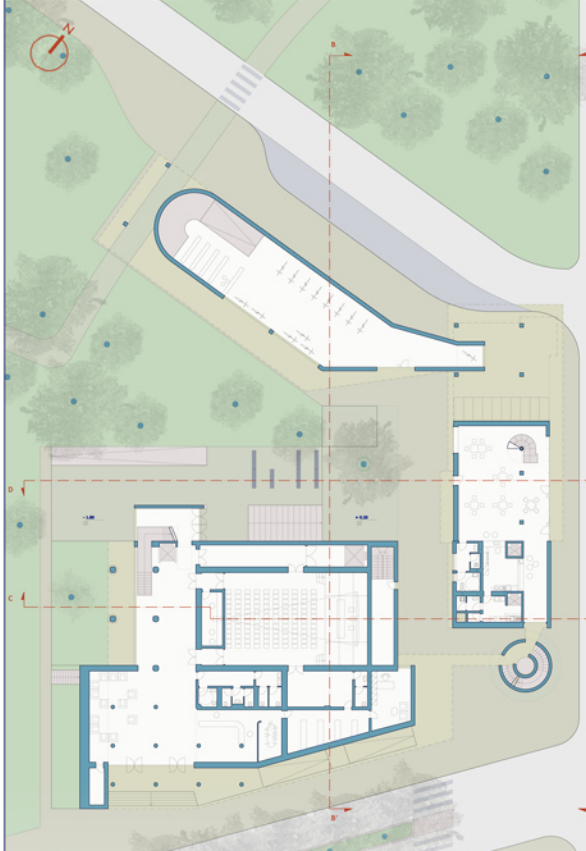




SEZIONE AA: prospetto sud-est



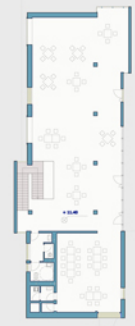
SEZIONE BB: prospetto corte interna



PIANTA PIANO TERRA
quota + 0.00



PIANTA PIANO PRIMO
quota + 6.40



PIANTA PIANO SECONDO
quota + 11.40



PIANTA COPERTURE



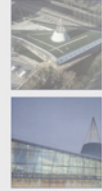
SEZIONE CC



SEZIONE DD



KEY-PLAN



NUOVE FORME
PROGETTUALI
PER L'ABITARE
CONTEMPORANEO

Intenzioni che
diventano oggetti
involucri di atti di vita

docente di riferimento:

DAVIDE DEROSI

Professore Affiliato e
DIPARTIMENTO
DI PROGETTAZIONE
DELL'ARCHITETTURA

studenti laureandi:

CARLO CALCHI
711753

GIULIA GALVANIN
722492

CENTRO INTERCULTURALE
Il rapporto tra organico e
architettura si manifesta

TAVOLA

09



Il progetto prevede l'edificazione di un complesso di abitazioni in un'area di circa 35.000 mq. L'edificio è concepito come un organismo organico che si integra con il contesto urbano esistente. La soluzione architettonica è caratterizzata da volumi irregolari e da una distribuzione spaziale articolata, che favorisce l'interazione sociale e l'integrazione con il tessuto urbano circostante.

ELABORATO DI
LAUREA

POLITECNICO DI
MILANO

Laurea Specialistica in Architettura 05

