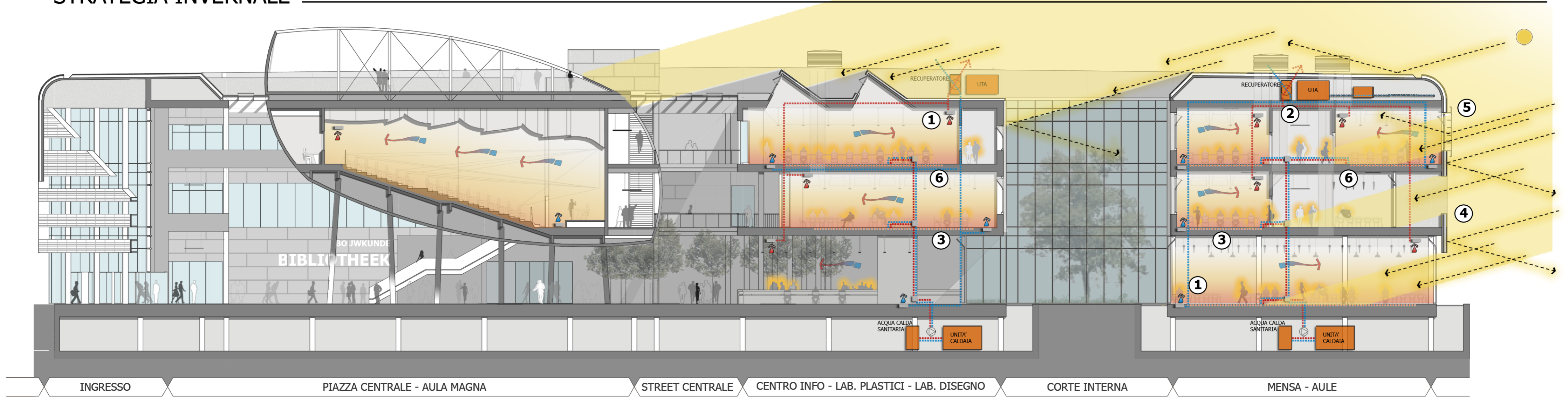
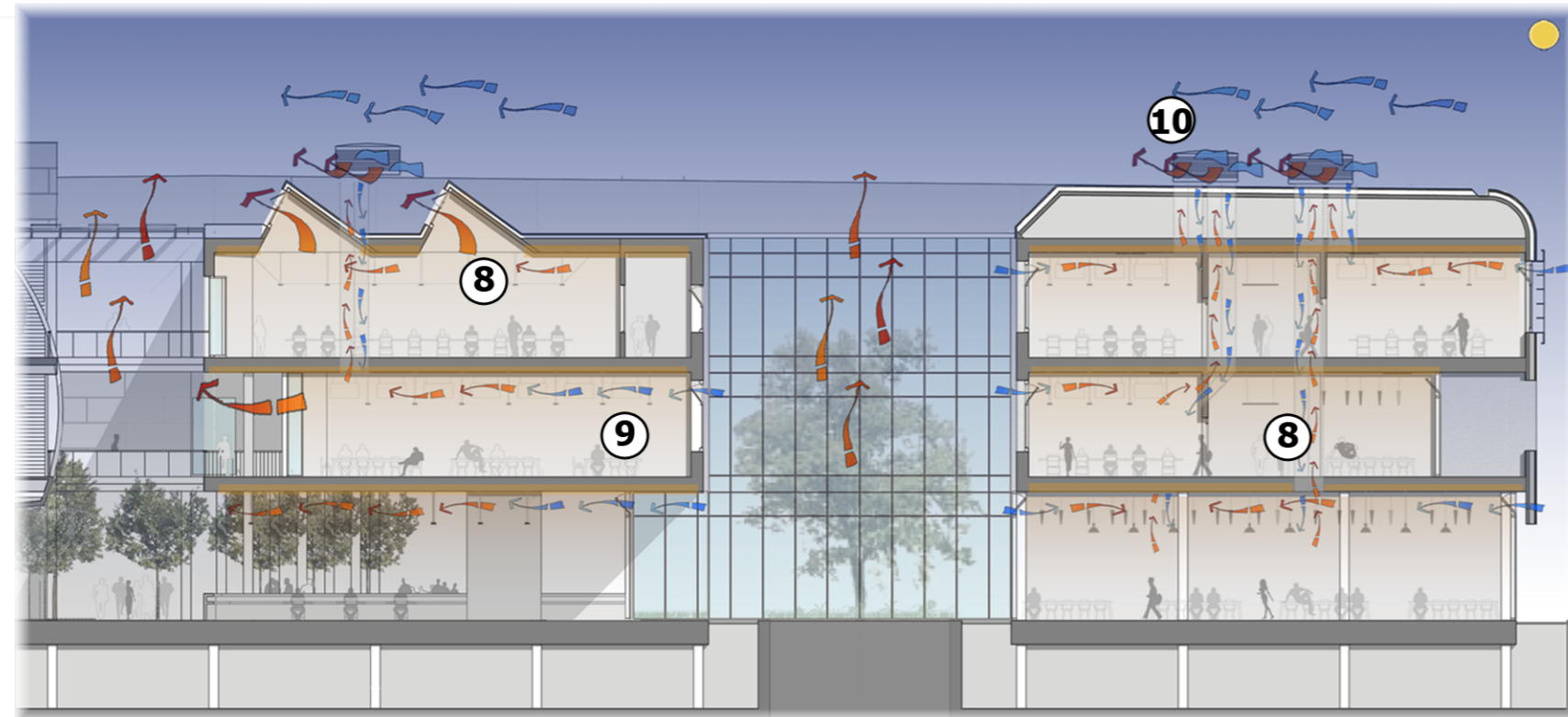


# STRATEGIA INVERNALE



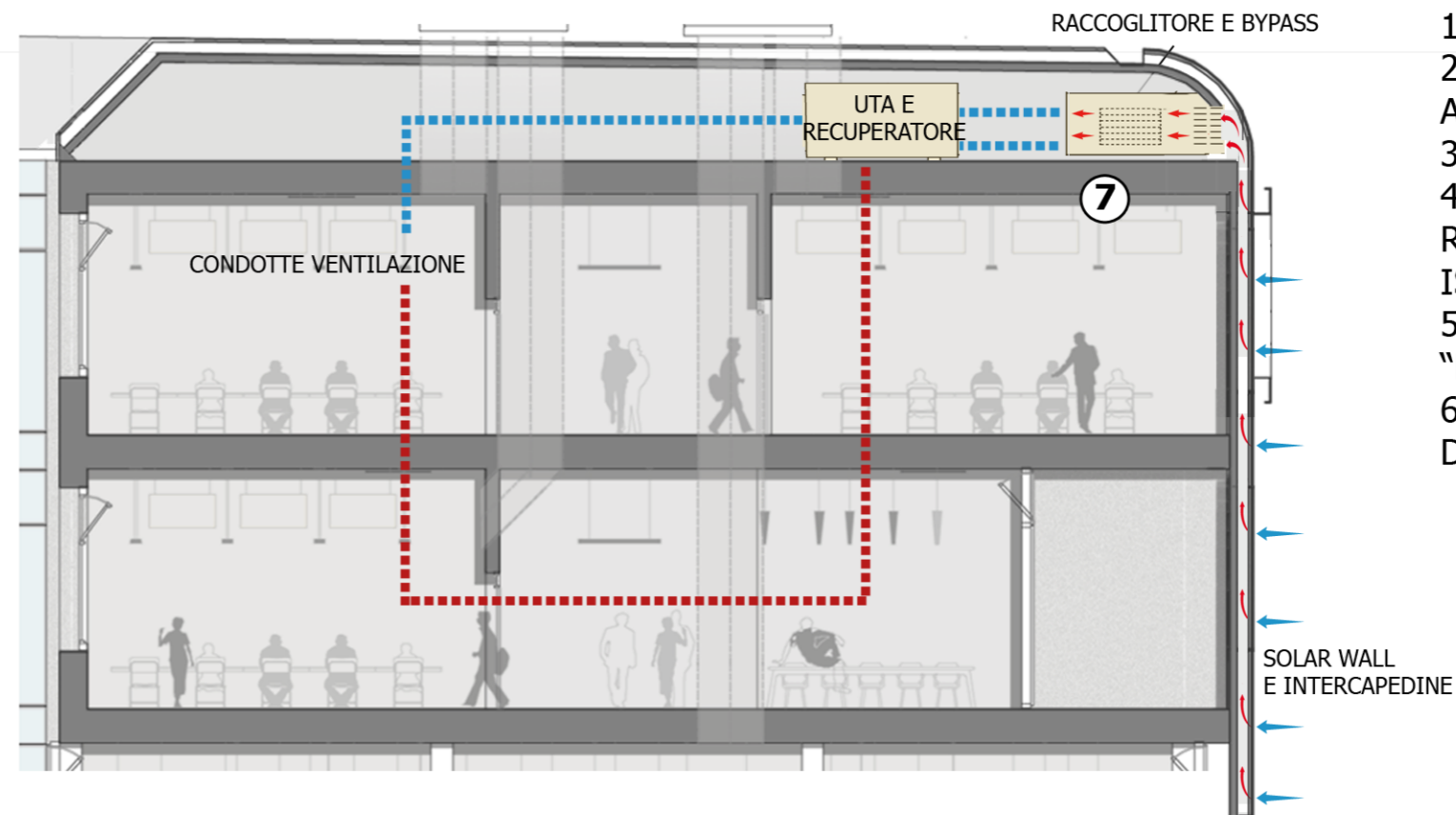
## NOTTE

- 8- LAVAGGIO NOTTURNO DELLA SOLETTA
- 9- CROSS VENTILATION
- 10- CAMINI DI VENTILAZIONE NATURALE



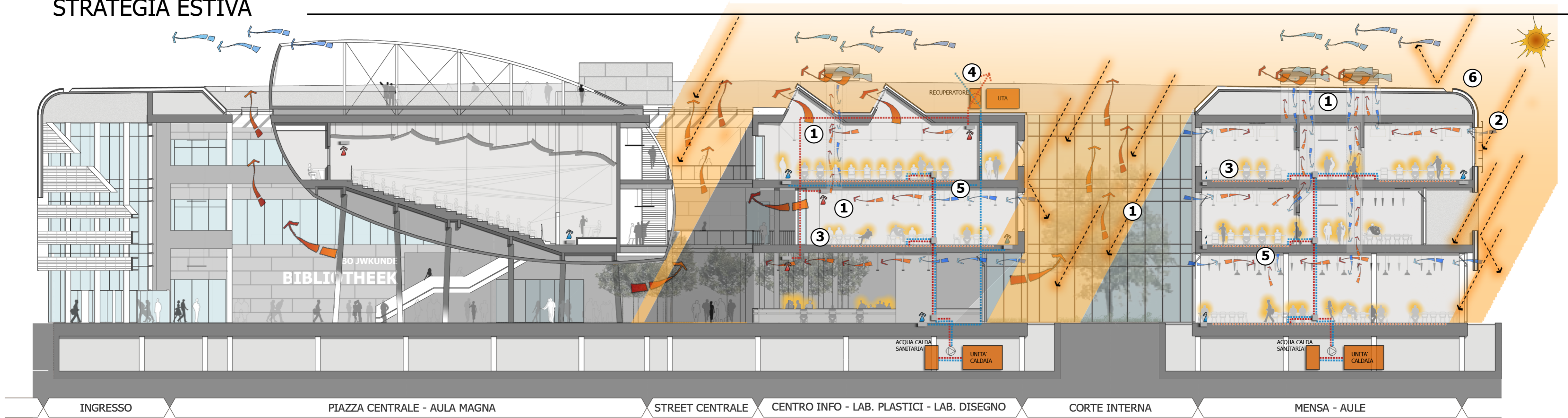
## SOLAR AIR HEATING SYSTEM

- 7- SOLARWALL ATTIVO

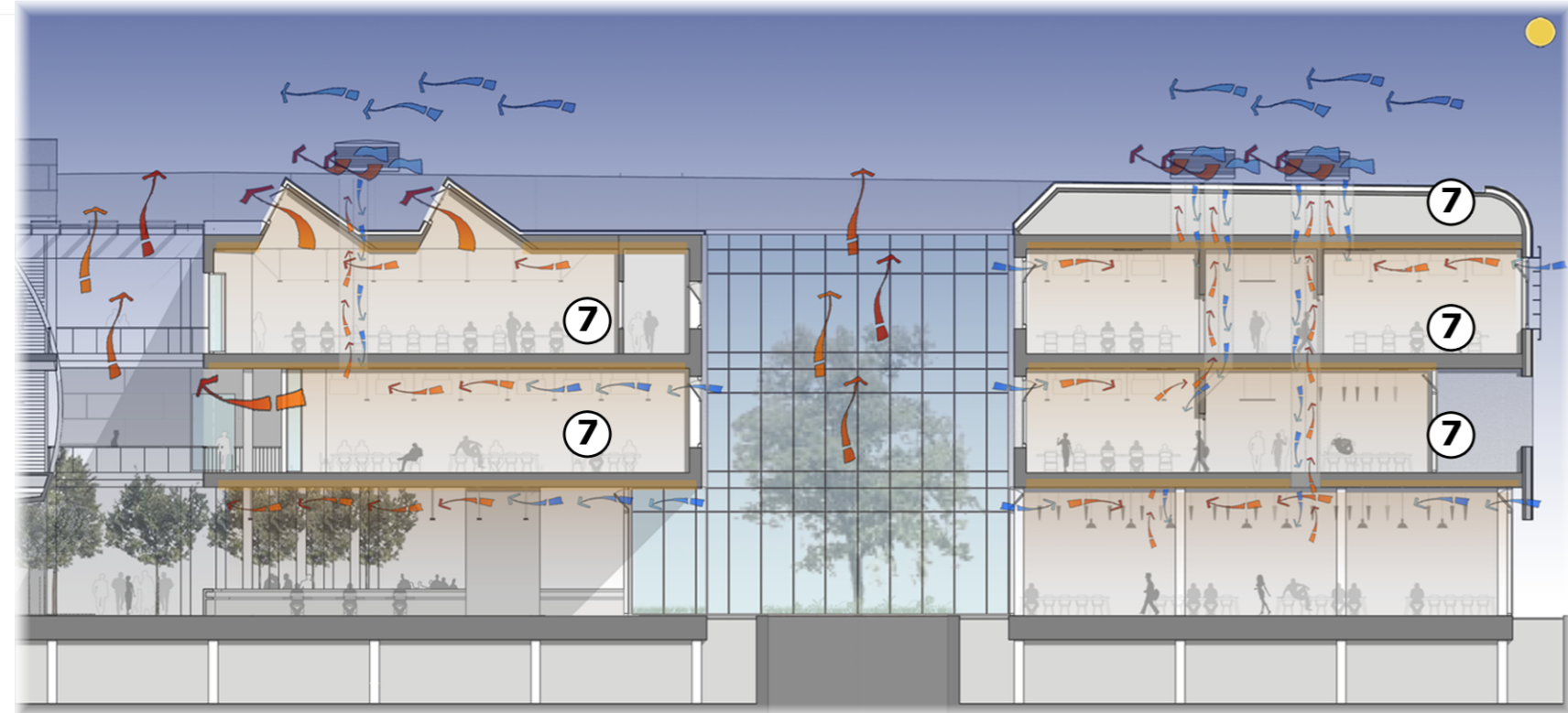


- 1- VENTILAZIONE MECCANICA
- 2- RECUPERATORE DI CALORE ATTIVO
- 3- RISCALDAMENTO RADIANTE
- 4- SCOCCA PROTETTIVA E RIVESTIMENTO AD ELEVATO ISOLAMENTO
- 5- SCHERMATURA FISSA "PERMEABILE" ALLA LUCE
- 6- COMPORTAMENTO MASSIVO DELLA SOLETTA IN CLS

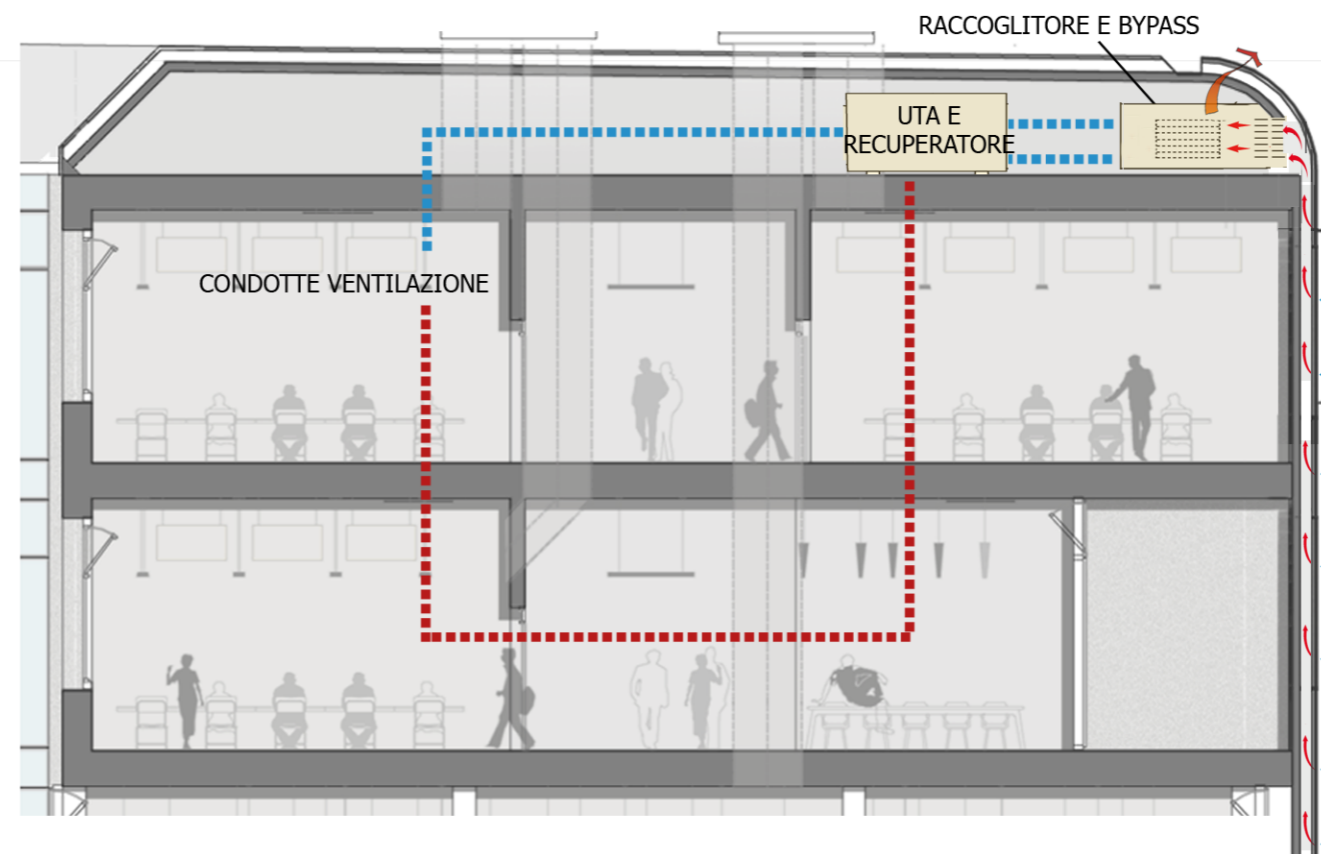
# STRATEGIA ESTIVA



NOTTE



SOLAR AIR HEATING SYSTEM INATTIVO

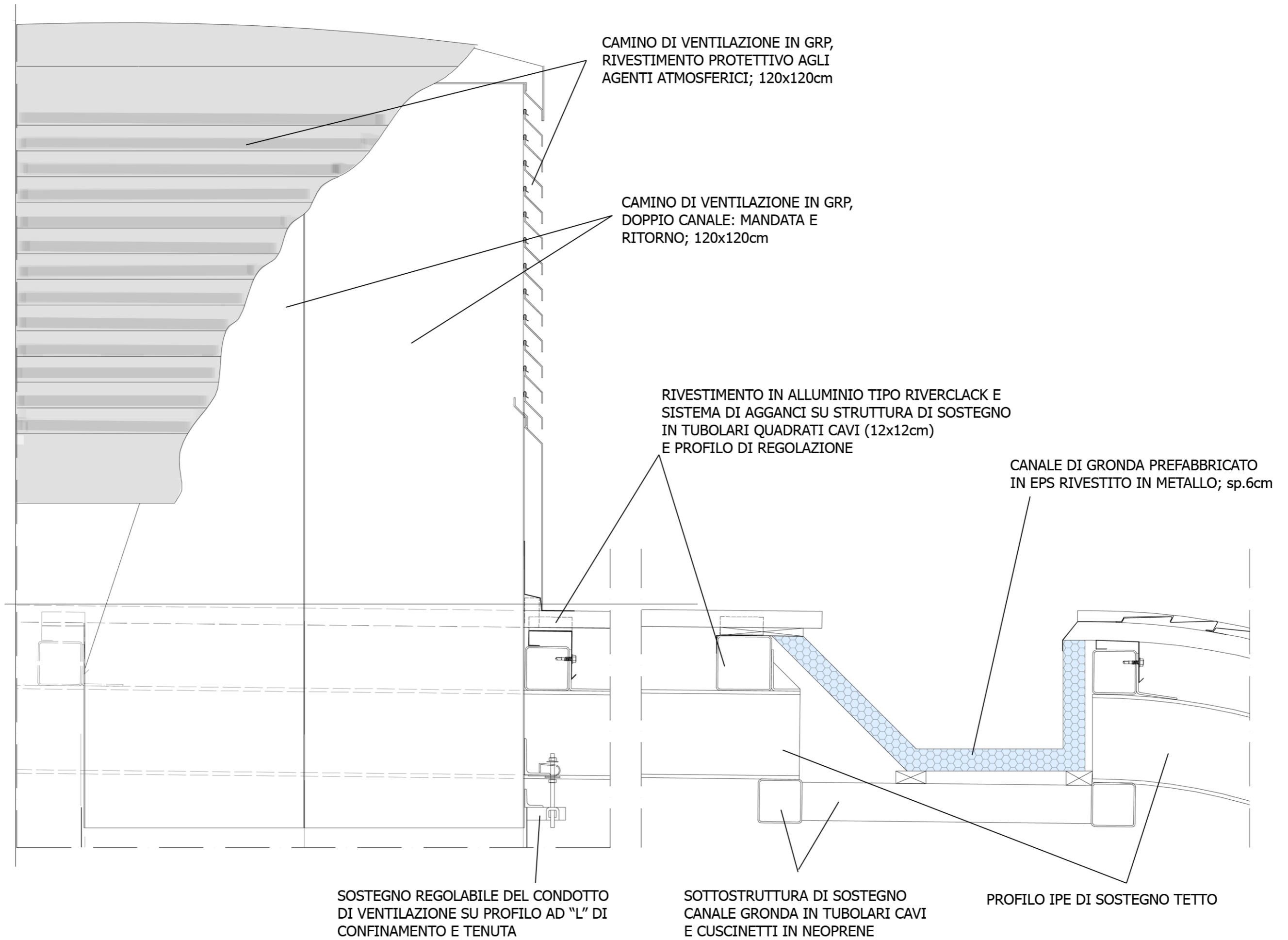


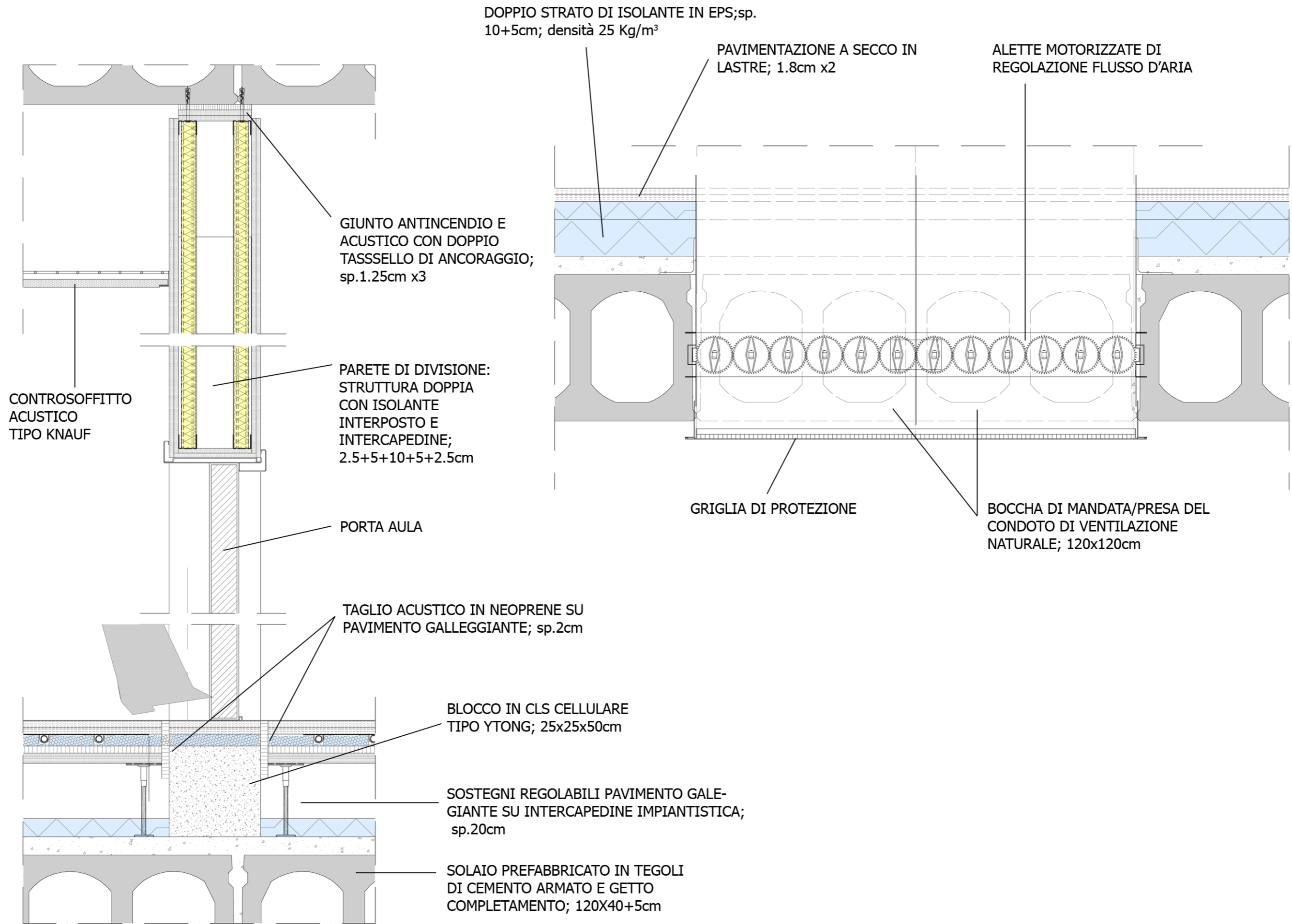
- 1- VENTILAZIONE NATURALE CON CAMINI E CROSS VENTILATION
- 2- SCHERMATURA FISSA DIFFUSIVA ALLA LUCE
- 3- RAFFRESCAMENTO RADIANTE
- 4- VENTILAZIONE MECCANICA SE NECESSARIA CON RECUPERATORE DI CALORE DISATTIVATO
- 5- COMPORTAMENTO MASSIVO DELLE SOLETTE ESPOSTE
- 6- SCOCCA PROTETTIVA DI RIVESTIMENTO AD ALTO ISOLAMENTO
- 7- LAVAGGIO NOTTURNO DELLE MASSE TERMICHE



1. camino di ventilazione in GRP; modulo prefabbricato e montato su sottostruttura in tubolari in acciaio
2. copertura in alluminio con relativa struttura in acciaio; modulo prefabbricato del canale di gronda in lamina d'acciaio accoppiata a polistirene
3. connessione inferiore e superiore della parete divisoria tra corridoio e aula
4. imbocco del camino di ventilazione con pale di regolazione della ventilazione
5. giunzione imbullonata "solaio-struttura di copertura" acciaio tra IPE calandrata e solaio prefabbricato; collegamento tra struttura metallica schermante e struttura di sostegno facciata
6. pavimento sospeso per passaggio impiantistico; giunzione tra struttura di sostegno del piano di facciata e soletta in calcestruzzo; vetrata a "struttura riportata" su sottostruttura in acciaio

7. giunzione superiore della facciata strutturale in vetro; modulo di apertura parallelo al piano di facciata
8. giunzione inferiore della facciata strutturale in vetro
9. solaio esterno praticabile e struttura parapetto; giunzione superiore della facciata strutturale in vetro
10. giunzione inferiore della facciata strutturale in vetro; collegamento su tre lati della struttura di sostegno della grata sopra la bocca di lupo gettata in opera
11. muro di contenimento della bocca di lupo e scolo acque dell'interrato





CONTROSOFFITTO  
ACUSTICO  
TIPO KNAUF

GIUNTO ANTINCENDIO E  
ACUSTICO CON DOPPIO  
TASSELLO DI ANCORAGGIO;  
sp.1.25cm x3

PARETE DI DIVISIONE:  
STRUTTURA DOPPIA  
CON ISOLANTE  
INTERPOSTO E  
INTERCAPEDINE;  
2.5+5+10+5+2.5cm

PORTA AULA

TAGLIO ACUSTICO IN NEOPRENE SU  
PAVIMENTO GALLEGGIANTE; sp.2cm

BLOCCO IN CLS CELLULARE  
TIPO YTONG; 25x25x50cm

SOSTEGNI REGOLABILI PAVIMENTO GALEGGIANTE SU INTERCAPEDINE IMPIANTISTICA;  
sp.20cm

SOLAI PREFABBRICATO IN TEGOLI  
DI CEMENTO ARMATO E GETTO  
COMPLETAMENTO; 120X40+5cm

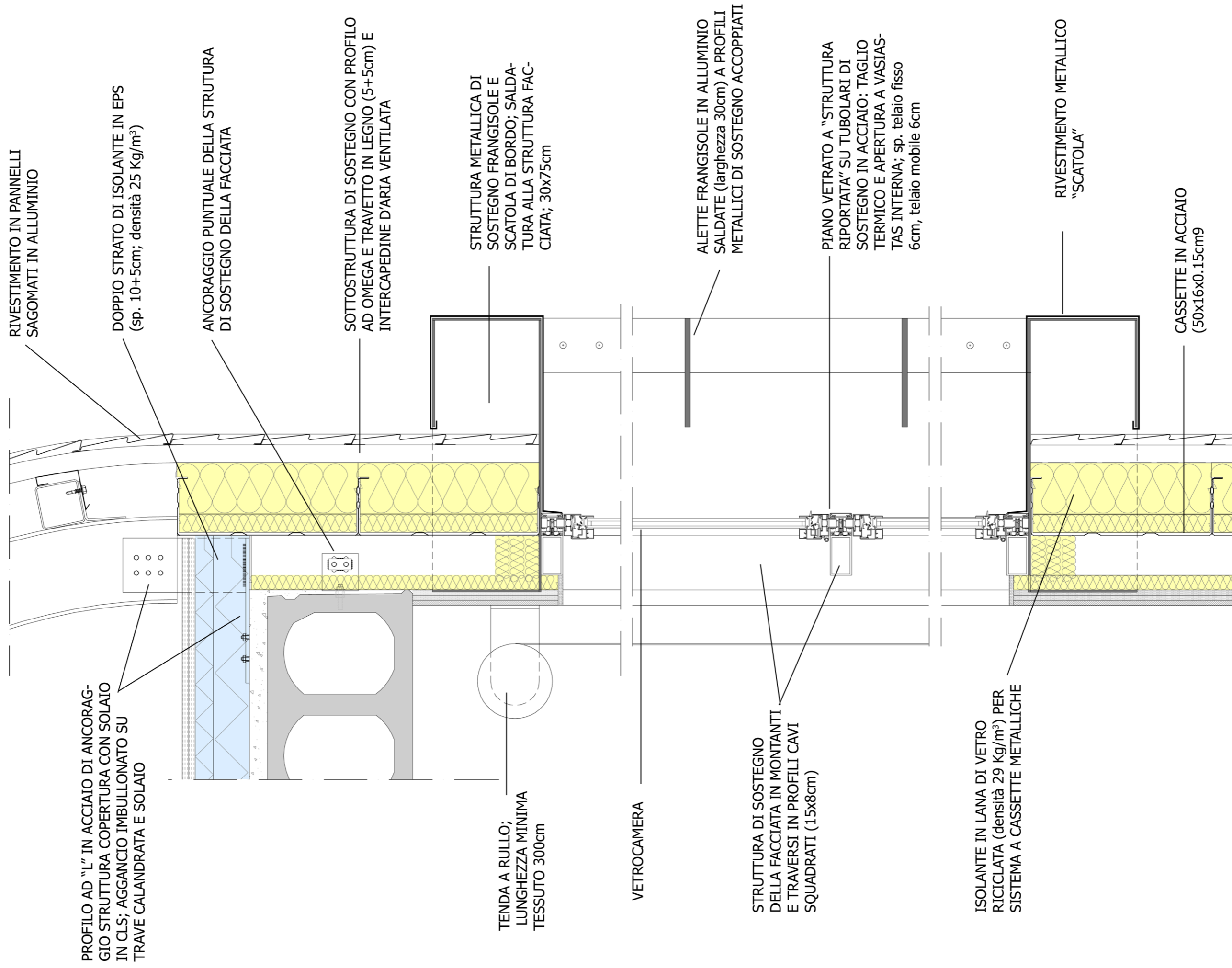
DOPPIO STRATO DI ISOLANTE IN EPS; sp.  
10+5cm; densità 25 Kg/m<sup>3</sup>

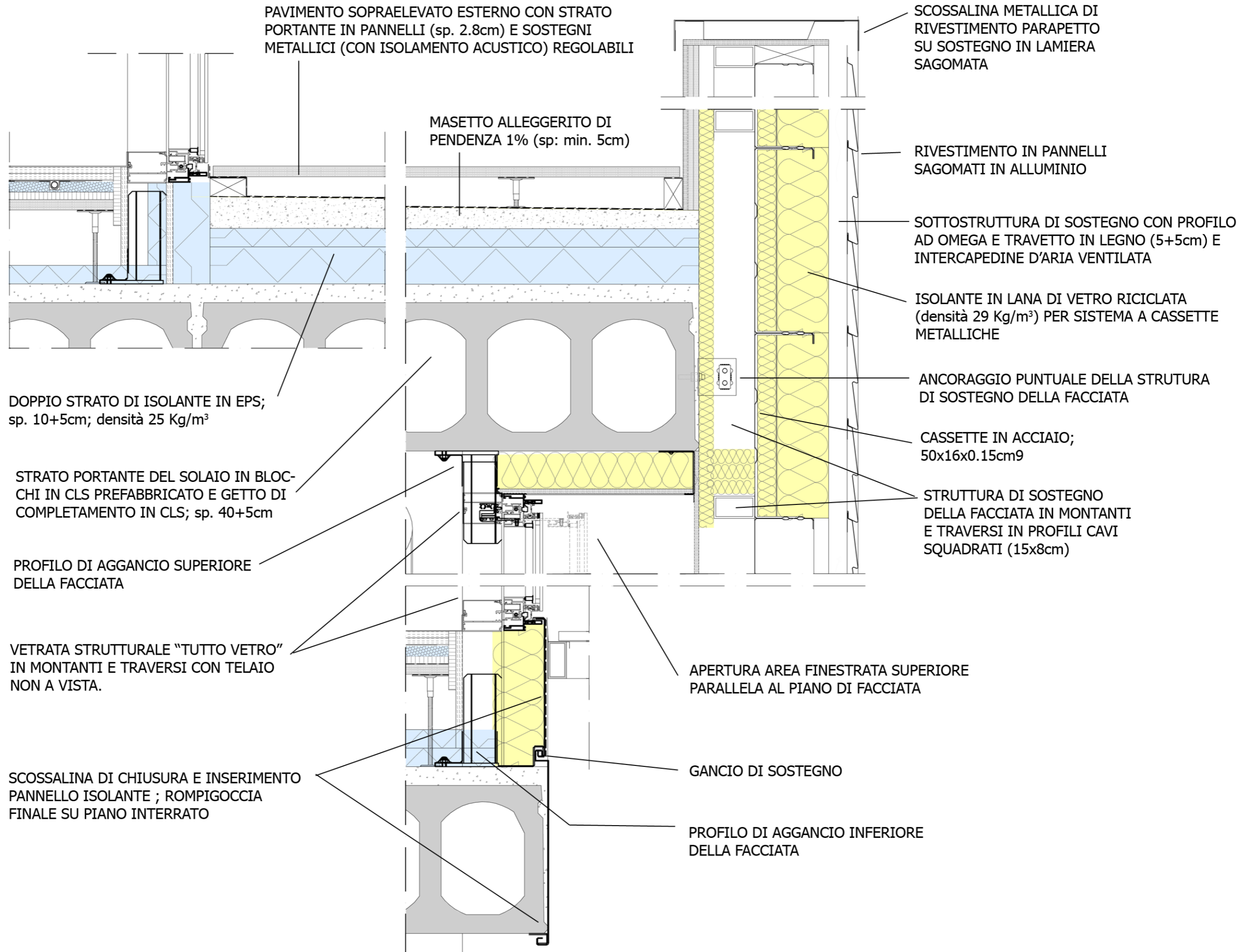
PAVIMENTAZIONE A SECCO IN  
LASTRE; 1.8cm x2

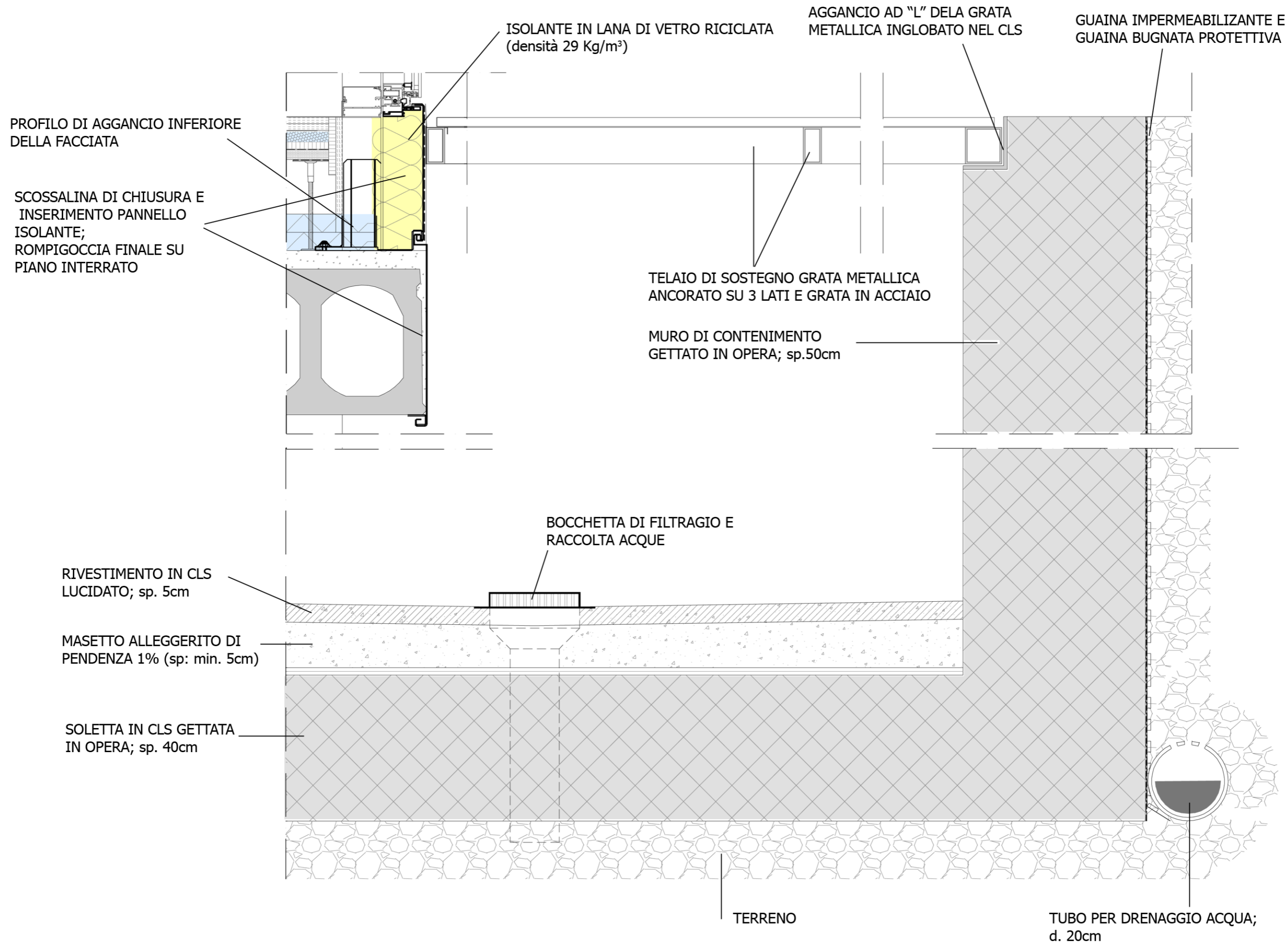
ALETTE MOTORIZZATE DI  
REGOLAZIONE FLUSSO D'ARIA

GRIGLIA DI PROTEZIONE

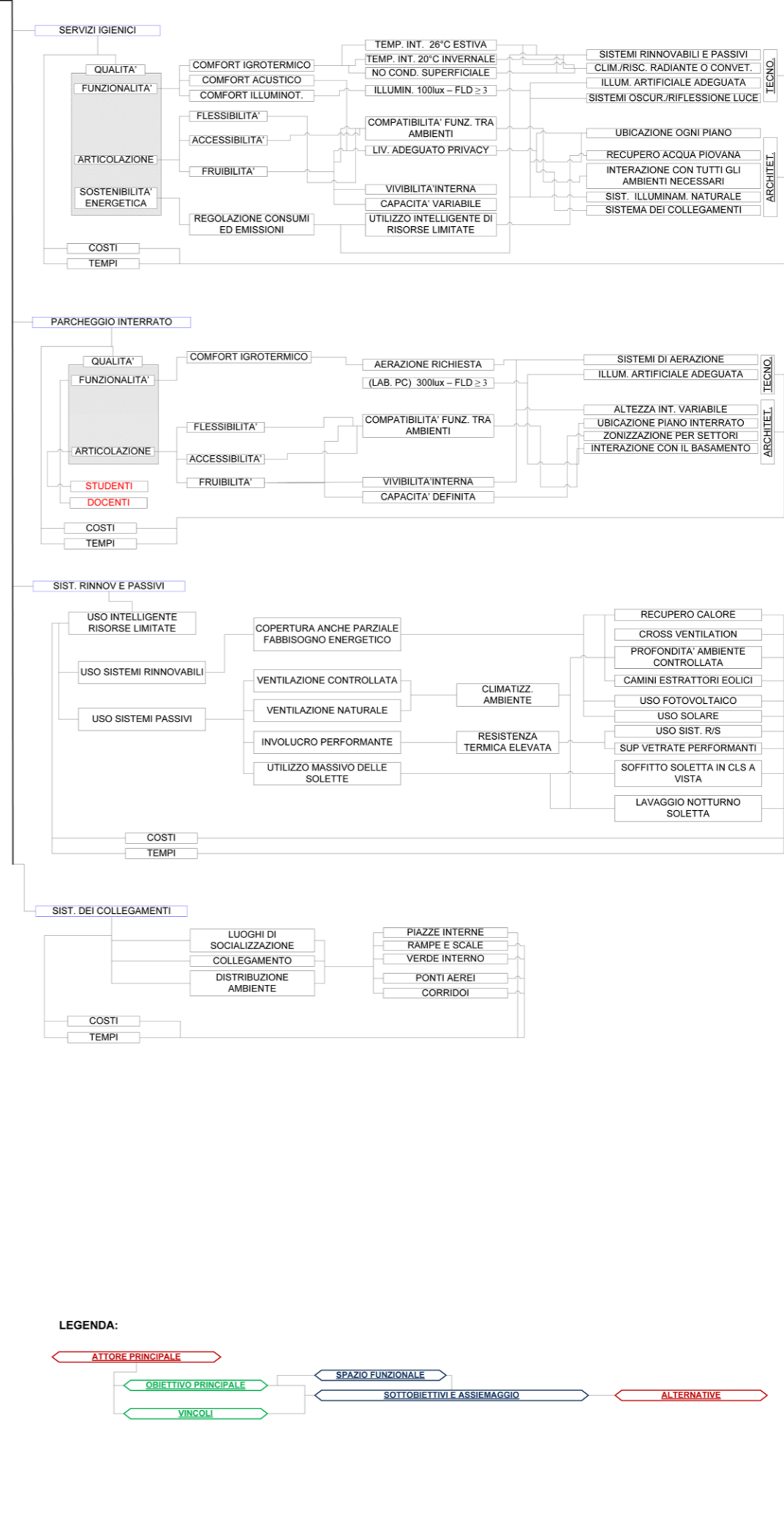
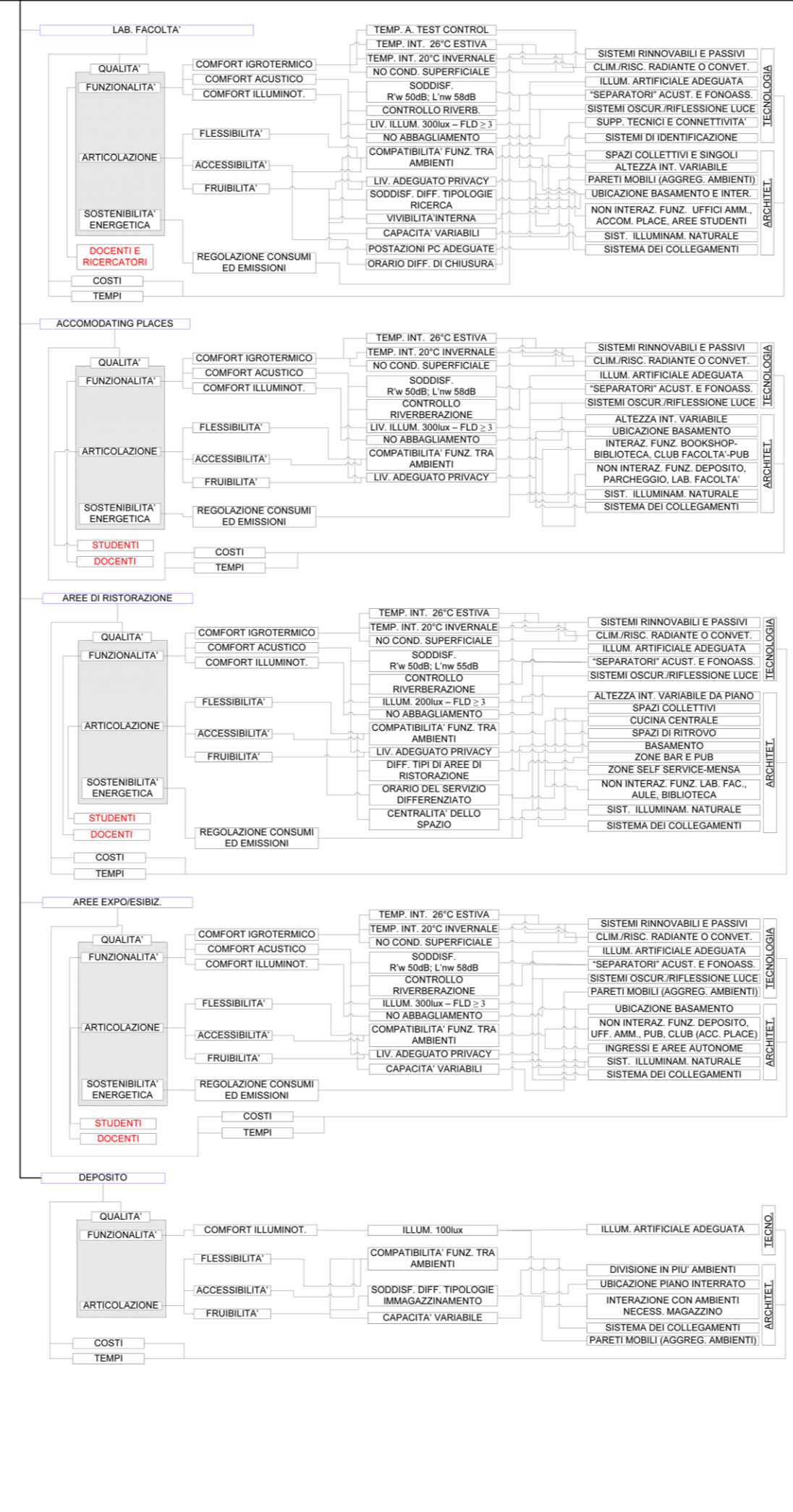
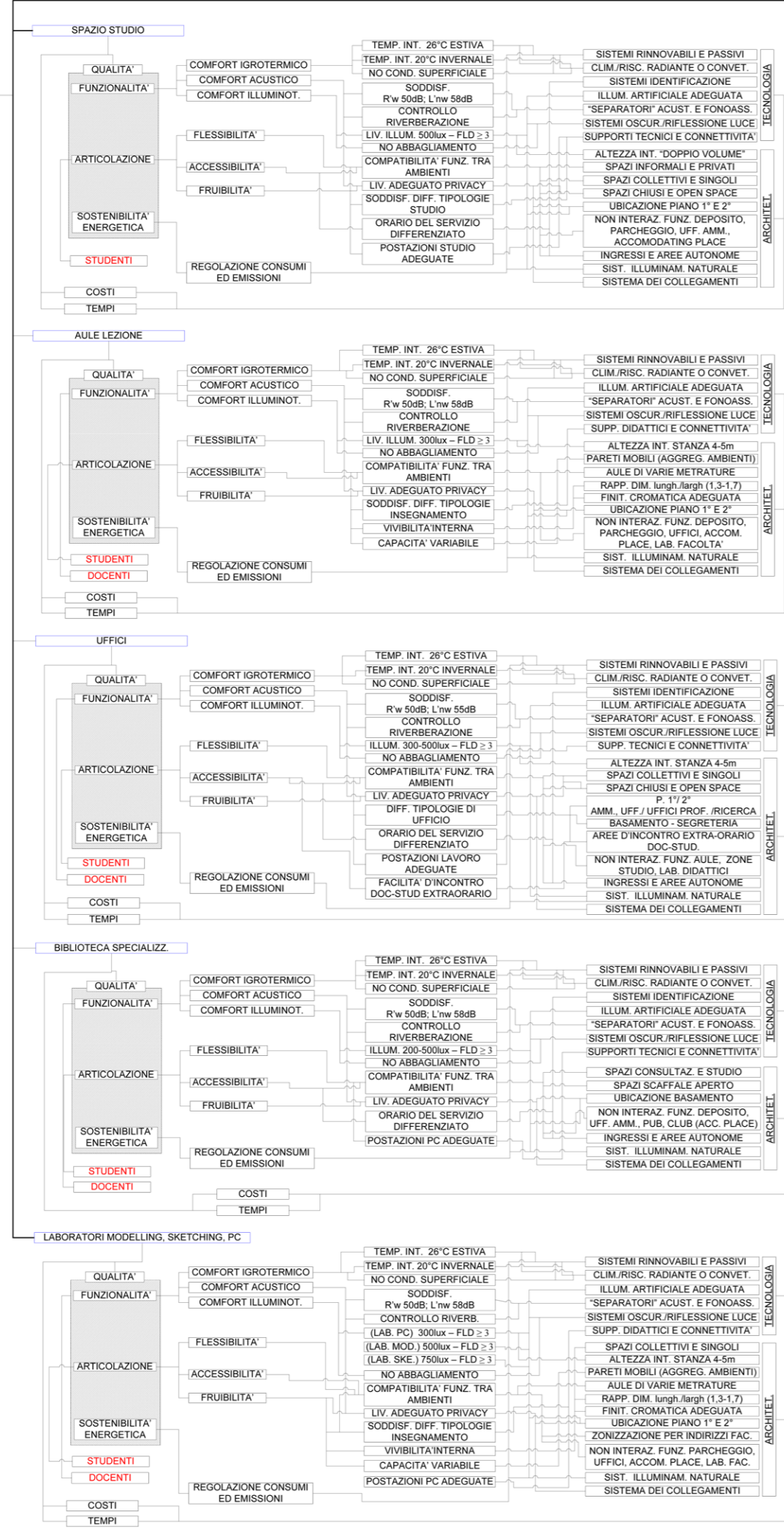
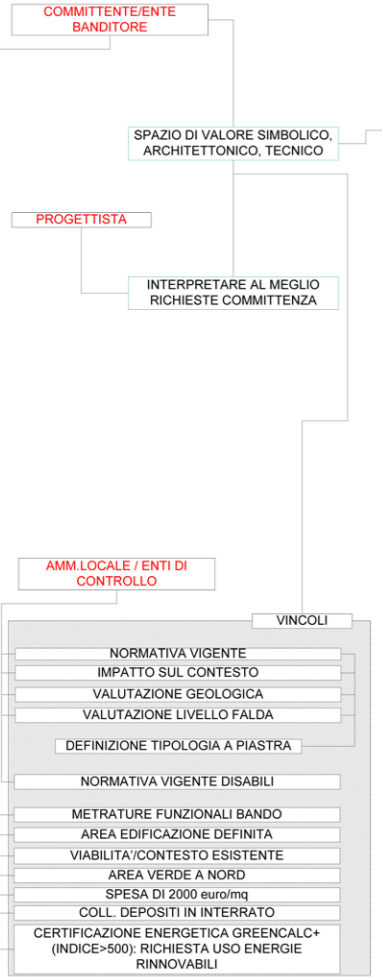
BOCCHA DI MANDATA/PRESA DEL  
CONDOTTO DI VENTILAZIONE  
NATURALE; 120x120cm

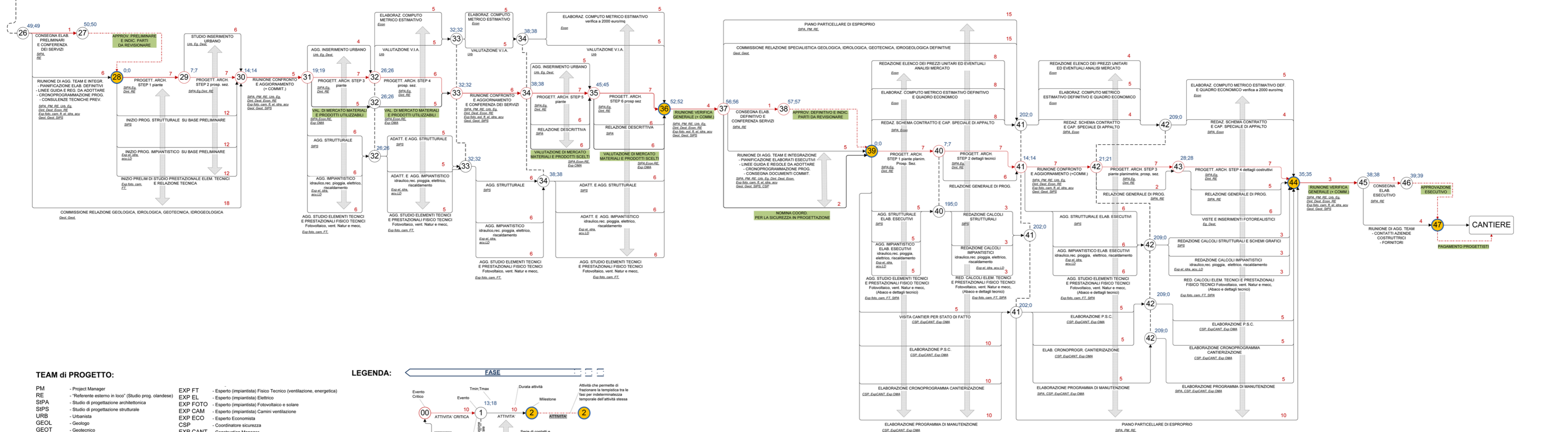
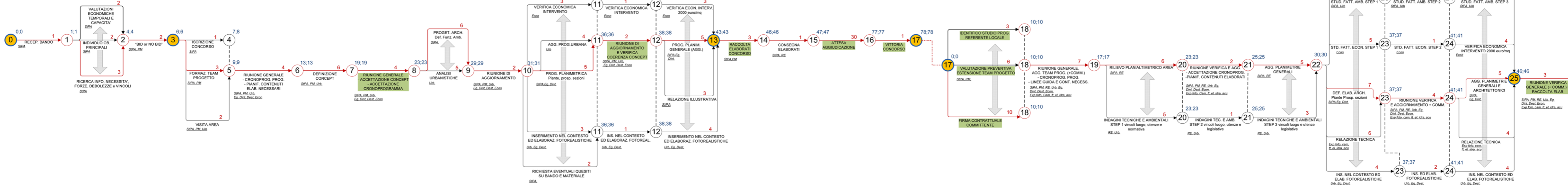








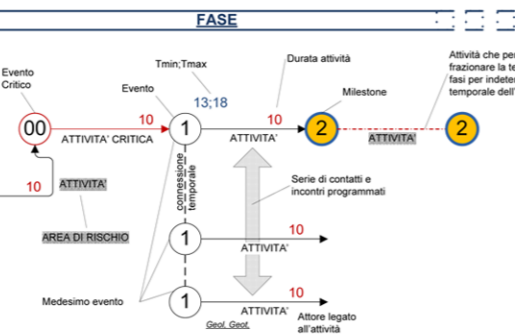


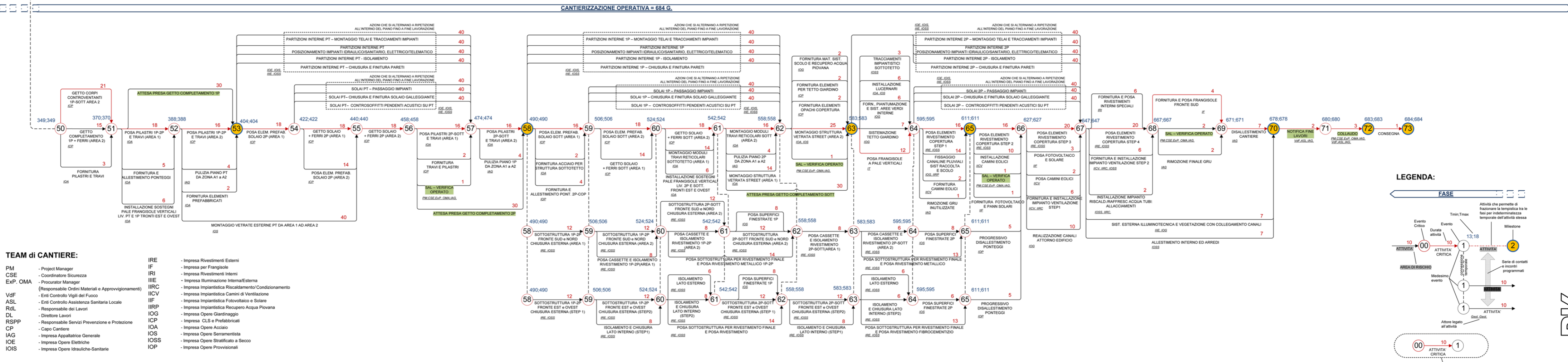
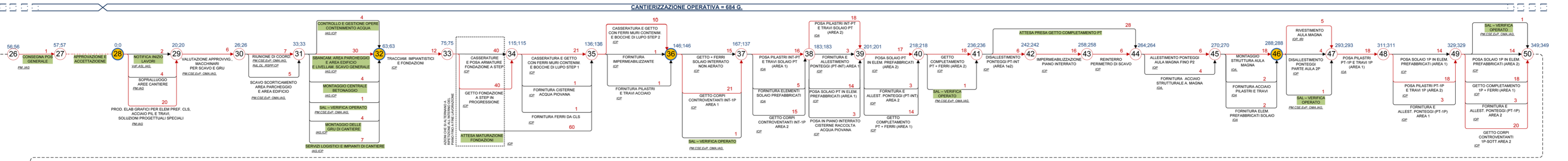
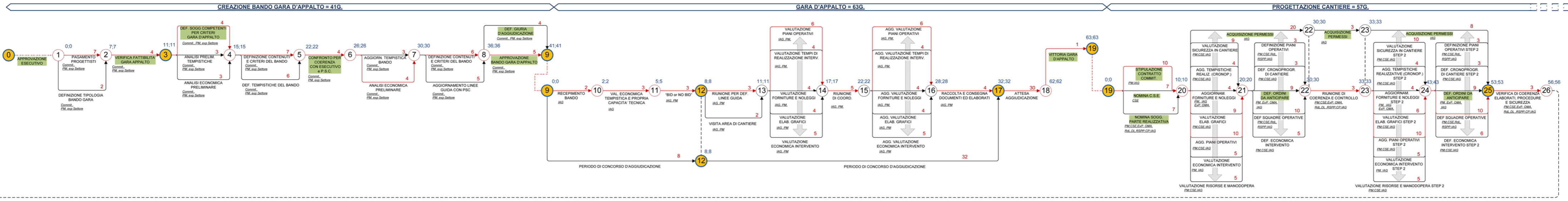


**TEAM di PROGETTO:**

- PM - Project Manager
- RE - "Referente esterno in loco" (Studio prog. olandese)
- SIPA - Studio di progettazione architettonica
- SIPS - Studio di progettazione strutturale
- URB - Urbanista
- GEO - Geologo
- GEO - Geotecnico
- EXP IDRA - Esperto (impiantista) Idraulico
- EXP ACU - Esperto (impiantista) Acustico
- EG - Esperto di Grafica
- D int - Designer interni
- D est - Designer esterni
- EXP FT - Esperto (impiantista) Fisco Tecnico (ventilazione, energetica)
- EXP EL - Esperto (impiantista) Elettrico
- EXP FOTO - Esperto (impiantista) Fotovoltaico e solare
- EXP CAM - Esperto (impiantista) Camini ventilazione
- EXP ECO - Esperto Economista
- CSP - Coordinatore sicurezza
- EXP CANT - Construction Manager (Esperto di cantierizzazione)
- Exp OMA - Procurator Manager (Responsabile Ordini Materiali e Approvvigionamenti)
- EXP VP - Esperto verde pensile
- LD - Light Designer d'esterni

**LEGENDA:**





- TEAM di CANTIERE:**
- PM - Project Manager
  - CSE - Coordinatore Sicurezza
  - Exp. OMA - Procurator Manager
  - VdF - Enti Controllo Vigili del Fuoco
  - ASL - Enti Controllo Assistenza Sanitaria Locale
  - RdL - Responsabile dei Lavori
  - DL - Direttore Lavori
  - RSPP - Responsabile Servizi Prevenzione e Protezione
  - CP - Capo Cantiere
  - ICP - Impresa Appaltatrice Generale
  - IOE - Impresa Opere Elettriche
  - IOIS - Impresa Opere Idrauliche-Sanitarie

- IRE - Impresa Rivestimenti Esterni
- IF - Impresa per Frangisole
- CSE - Impresa Rivestimenti Interni
- IIIE - Impresa Illuminazione Interna/Esterna
- IIRC - Impresa Impiantistica Riscaldamento/Condizionamento
- ICV - Impresa Impiantistica Camini di Ventilazione
- IRP - Impresa Impiantistica Fotovoltaico e Solare
- IOG - Impresa Impiantistica Recupero Acqua Piovana
- IOG - Impresa Opere Climatizzazione
- IOG - Impresa CLS e Prefabbricati
- IOA - Impresa Opere Acciaio
- IOG - Impresa Opere Serramentista
- IOSS - Impresa Opere Stratiificato a Secco
- IOP - Impresa Opere Provisionali

