



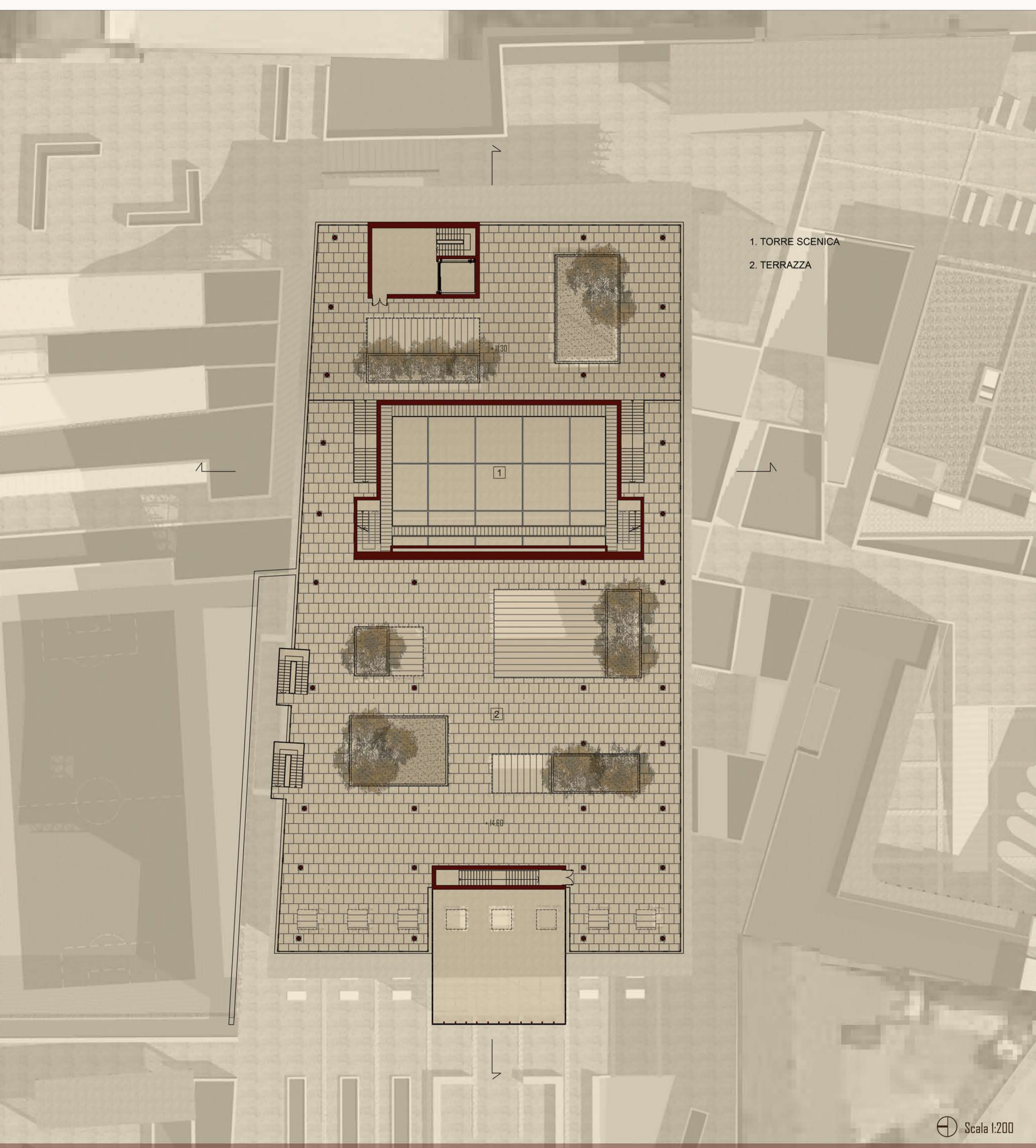
TERRAZZA QUOTA + 14.60



TERRAZZA QUOTA + 11.30



CONCERTO IN TERRAZZA



- 1. TORRE SCENICA
- 2. TERRAZZA

Scala 1:200



POLITECNICO DI MILANO
FACOLTA' DI ARCHITETTURA E SOCIETA'
LAUREA MAGISTRALE
ORIENTAMENTO INTERNI

Anno Accademico 2009-2010

Tesi di Laurea di:
Mara Plebani

Relatore
prof. Marco Lucchini

TEATRO-AUDITORIUM
PIANTA LIVELLO TERRAZZA
TRASFORMAZIONI INSEDIATIVE IN UN PICCOLO CENTRO DELLA FRANCIAGORTA:
IL CASO DI CAPRIOLO