



BOVISA PLURICULTURALE

POLITECNICO DI MILANO

PROF. ROBERTO RIZZI
TUTOR, MARTA AVERNA
STUDENTE, ALICE PALLUCCA



PLANIVOLUMETRICO SCALA 1:500

La città di Milano nel corso degli anni ha assistito a dei cambiamenti al suo interno, dovuti al nuovo afflusso di immigrati che hanno modificato il suo essere e il suo strutturarsi generalmente. Nasce alcuni, con culture diverse, e quindi con abitudini diverse implicano un vivere diverso. Possiamo vedere come gli stranieri a trovare a risuonare in gruppi etnici e a chiudere il loro interno senza cercare di integrarsi e integrare con gli abitanti locali. Le motivazioni possono essere molteplici, prima tra tutte il problema economico dei nuovi arrivati. Molti infatti sono anche le loro culturali delle diverse persone, che nello spazio differenziano così tanto da rendere difficilmente una via di dialogo. Certo non aiutano le strutture edilizie, che non offrono spazi di incontro tra le diverse culture, e lasciano questo compito a luoghi come parchi e laghi, in cui gli immigrati spendono il loro tempo libero.

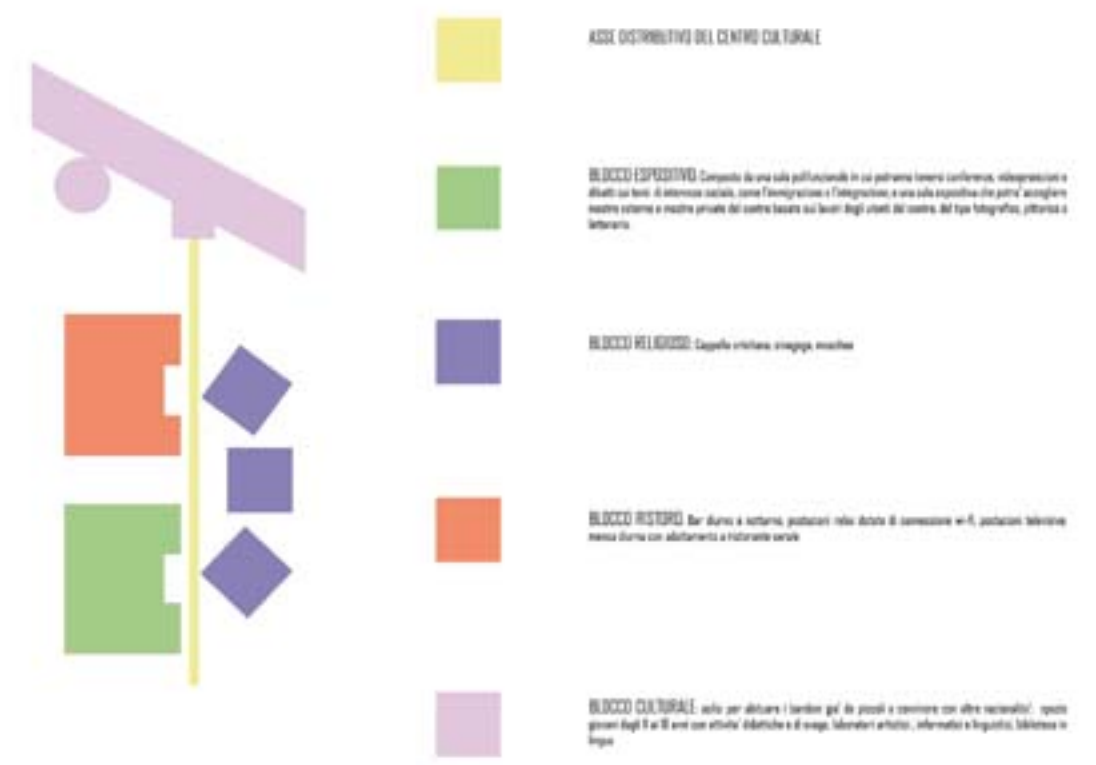
Bisogna studiare quindi degli spazi, dei luoghi in cui poter far incontrare le diverse etnie, dove poter conoscere le altre culture e far conoscere se stessi e le proprie tradizioni. Bisogna far sì che Milano diventi una città pluriculturale, non basata su associazioni volontarie, che apprezzano le diversità e le vedono come valori che arricchiscono l'ambiente.

La linea guida del progetto Bivio Particolarità nasce appunto da questi ideali, e si sviluppa nell'ex area industriale di Bivio, a nord di Milano, area abitata principalmente da immigrati. In questa area non ci sono luoghi ideati per trascorrere il tempo libero, e il progetto BP vuole appunto salvare questo spazio. Si sviluppa nel sito di una fabbrica dismessa di trattori, una dismessa SDA e utilizzata come spazio industriale di oggetti di design.

Il progetto del nuovo centro culturale prevede l'unione di più funzioni sociali, culturali e di svago all'interno di una stessa spazio, che sono articolati attraverso una centrale un percorso d'ingresso. Da questo si dividono 4 blocchi principali: un corpo religioso, composto dalla cappella cristiana, una sinagoga e una moschea; un corpo espositivo, composto da una sala conferenze e uno spazio espositivo; un corpo di restauro e riforma, a ridosso un corpo culturale.

Il centro è circondato da spazi verdi attrezzati e non, in modo da creare un'area verde nell'area di Bivio, e si possono trovare locali attrezzati da più usi per accogliere grandi dimensioni di quartiere, locali da gioco, bar, park per i più giovani. E' inoltre un piccolo affluente dove si possono organizzare spettacoli di danza e musica etnica, e essere un luogo di ritrovo cittadino.

Il centro BP non è a scapito di tutto nel il ghetto da più anni che è secondo delle necessità e nei suoi spazi.





000001 *Thuja occidentalis* L.
 Arboreo, sempreverde, foglie aghiformi, coni a maturazione tardiva. Usato per siepi, bordure, piante ornamentali. In alcune varietà (come 'Smaragd') si può raggiungere l'altezza di 10 metri.



000002 *Pinus nigra* L.
 Arboreo, sempreverde, foglie aghiformi, coni a maturazione tardiva. Usato per siepi, bordure, piante ornamentali. In alcune varietà (come 'Aurea') si può raggiungere l'altezza di 10 metri.



000003 *Abies balsamea* (MILL.) B.S.P.
 Arboreo, sempreverde, foglie aghiformi, coni a maturazione tardiva. Usato per siepi, bordure, piante ornamentali. In alcune varietà (come 'Millenium Tree') si può raggiungere l'altezza di 10 metri.



000004 *Larix laricina* (DURROY) Koch
 Arboreo, sempreverde, foglie aghiformi, coni a maturazione tardiva. Usato per siepi, bordure, piante ornamentali. In alcune varietà (come 'Millenium Tree') si può raggiungere l'altezza di 10 metri.



000005 *Picea canadensis* (MILL.) B.S.P.
 Arboreo, sempreverde, foglie aghiformi, coni a maturazione tardiva. Usato per siepi, bordure, piante ornamentali. In alcune varietà (come 'Millenium Tree') si può raggiungere l'altezza di 10 metri.



000006 *Taxus canadensis* MILL.
 Arboreo, sempreverde, foglie aghiformi, coni a maturazione tardiva. Usato per siepi, bordure, piante ornamentali. In alcune varietà (come 'Millenium Tree') si può raggiungere l'altezza di 10 metri.

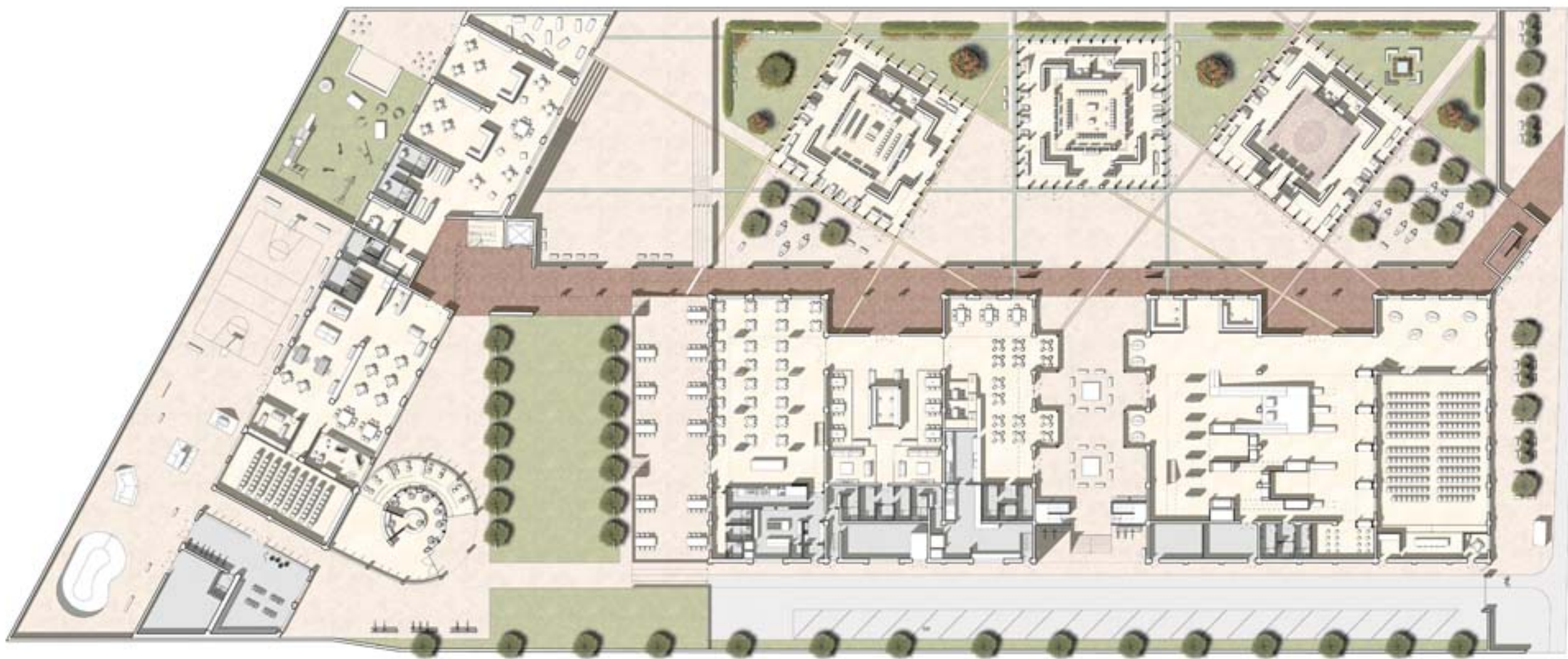


000007 *Juniperus communis* L.
 Arboreo, sempreverde, foglie aghiformi, coni a maturazione tardiva. Usato per siepi, bordure, piante ornamentali. In alcune varietà (come 'Millenium Tree') si può raggiungere l'altezza di 10 metri.



000008 *Thuja occidentalis* L.
 Arboreo, sempreverde, foglie aghiformi, coni a maturazione tardiva. Usato per siepi, bordure, piante ornamentali. In alcune varietà (come 'Millenium Tree') si può raggiungere l'altezza di 10 metri.

GIARDINO BOTANICO

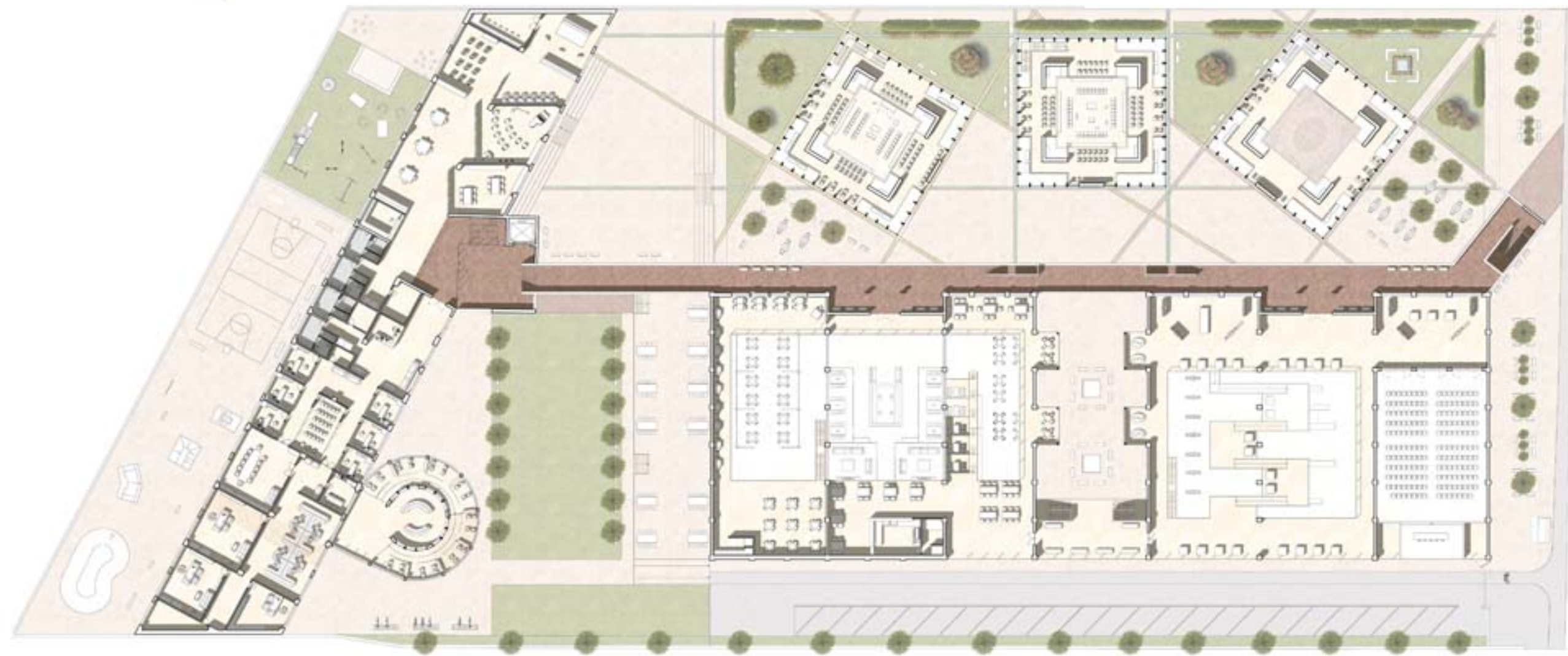
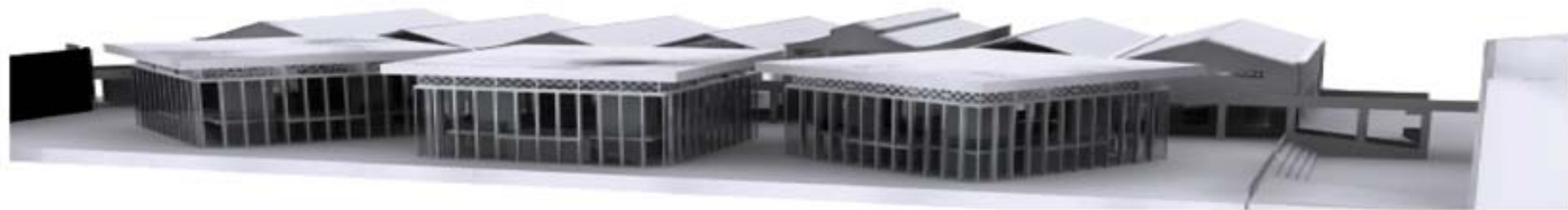


PIANTA +0.00 1:200



PROSPETTO BB 1:200





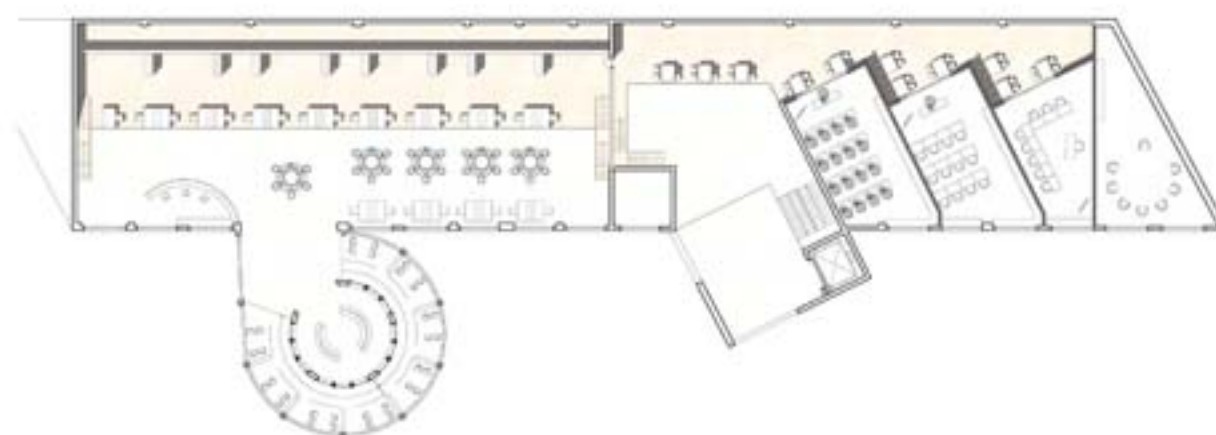
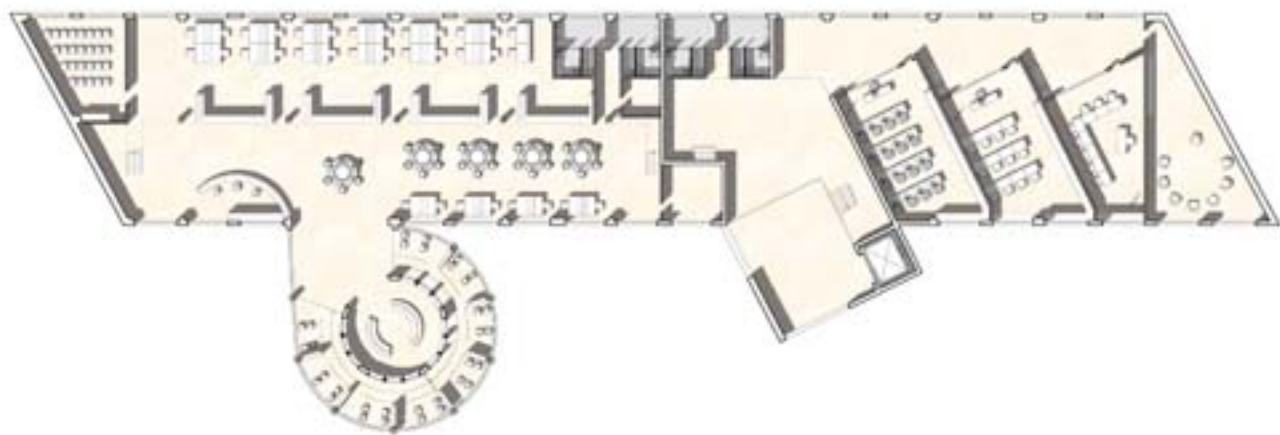
PIANTA +4.50 1:200



PROSPETTO CC 1:200



SEZIONE DD 1:200



PIANTA +8.50 1:200

PIANTA +11.50 1:200



PROSPETTO FF 1:200



SEZIONE FF 1:200



SEZIONE EE 1:200

Disegno chiesa e' costituito da 2 parallelepipedi uno esterno e interno di pietra.

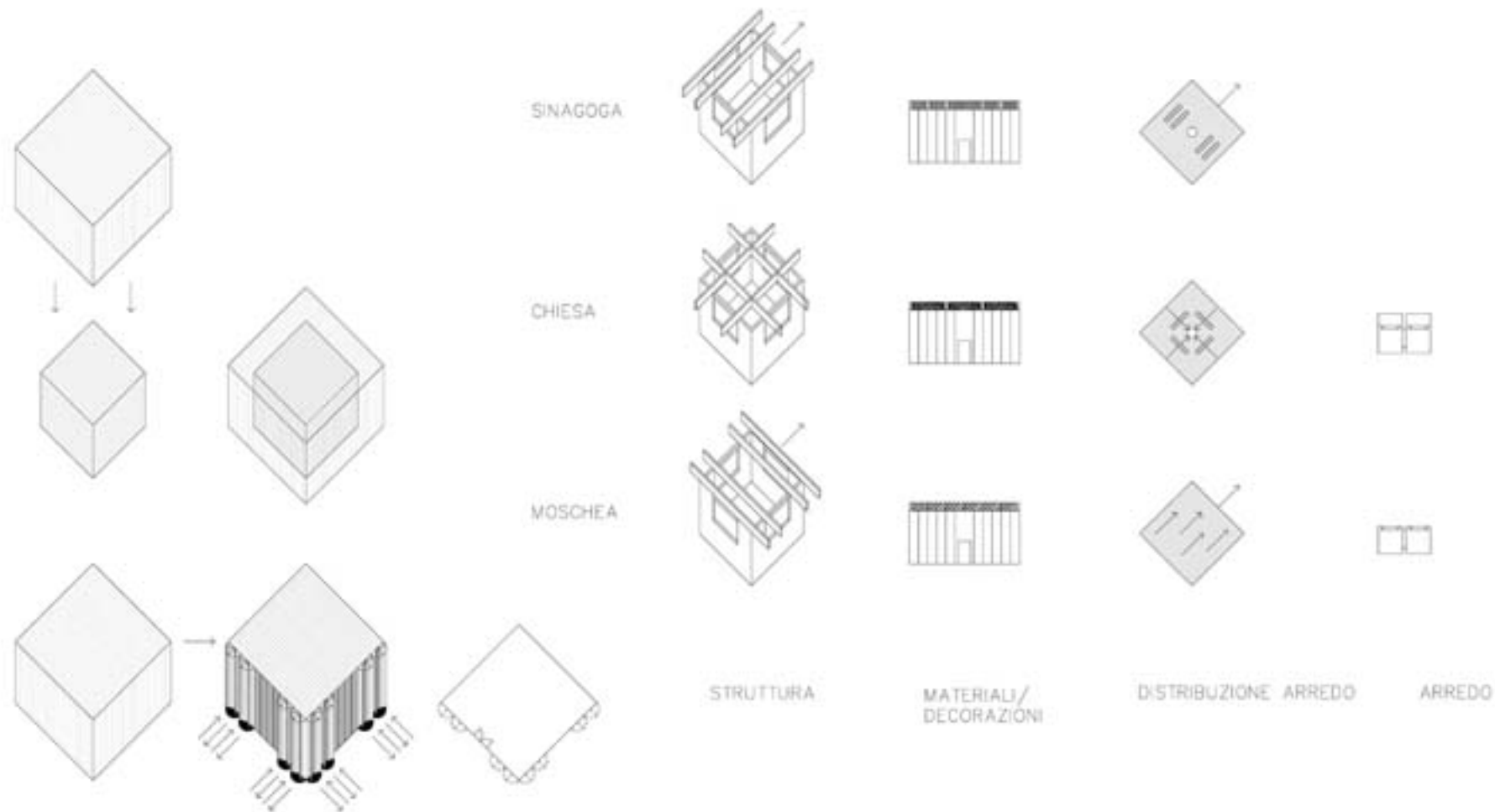
I due elementi rappresentano l'antico della cappella e dell'atto stesso di pregare rappresentati attraverso il parallelepipedo di pietra, sotto un materiale pesante e solido con il mondo moderno rappresentato invece da un materiale leggero come l'alluminio.

In questo modo si riesce a esprimere il concetto di luogo di culto, che molto spesso viene visto come qualcosa di antico e poco attuale, rappresentando invece elementi appartenenti a periodi storici passati, e farlo integrare maggiormente con un'idea di attuale, e tramite la parte vetrata permettere una ricchezza e conoscenza di un'idea non praticata e agli appartenenti di altre religioni. Tra la parte vetrata e lo spazio di preghiera si crea un distacco che presenta degli allargamenti di scala attraversati con scale in modo da permettere della scala, in cui si può prendere del tempo per se stessi. Questo area sono degli spazi di tranquillità dove si può leggere, riflettere, pregare o parlare il proprio Dio senza entrare direttamente nella cappella e completamente osservare i giardini esterni. In questo modo si vede come i due concetti di 1971 2000 e 2000 si complementano generando l'opera 2020.

La cappella sono costituito da due parti, in modo da avere un piano inferiore dove viene celebrata la funzione religiosa, e avere uno spazio più intimo e ristretto per quando si sono pochi fedeli, e uno superiore dove si riflettono le forme nel caso della cappella e della moschea, e dove si possono ospitare numeri maggiori di fedeli durante le funzioni principali.



SINAGOGA 1:100



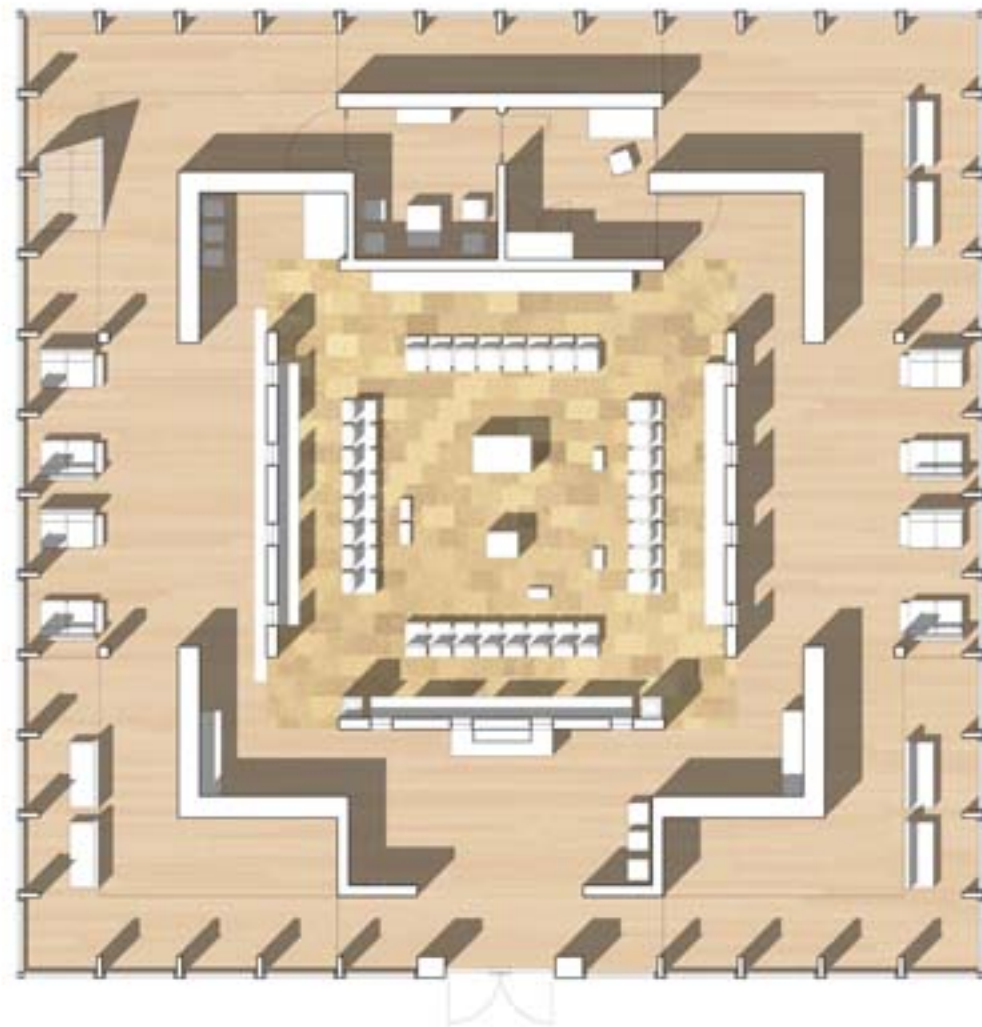
CHIESA 1:100



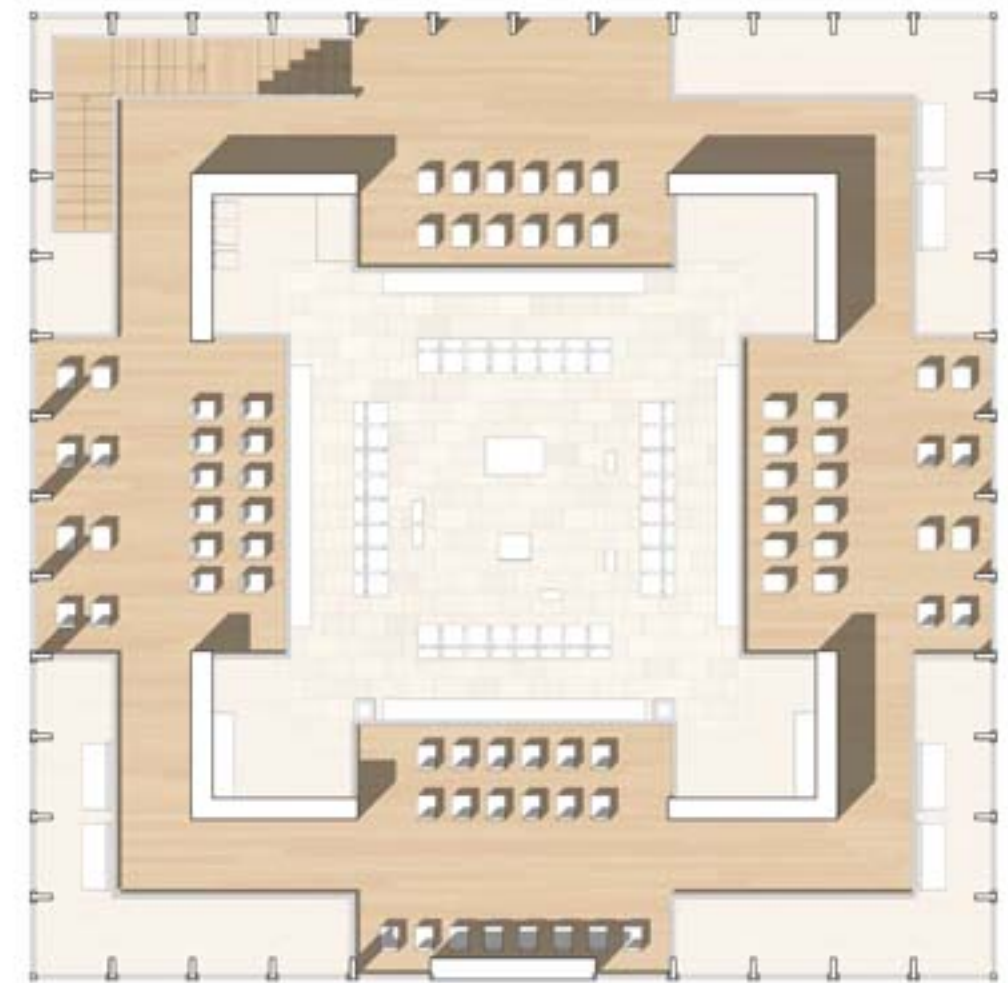
MOSCHEA 1:100



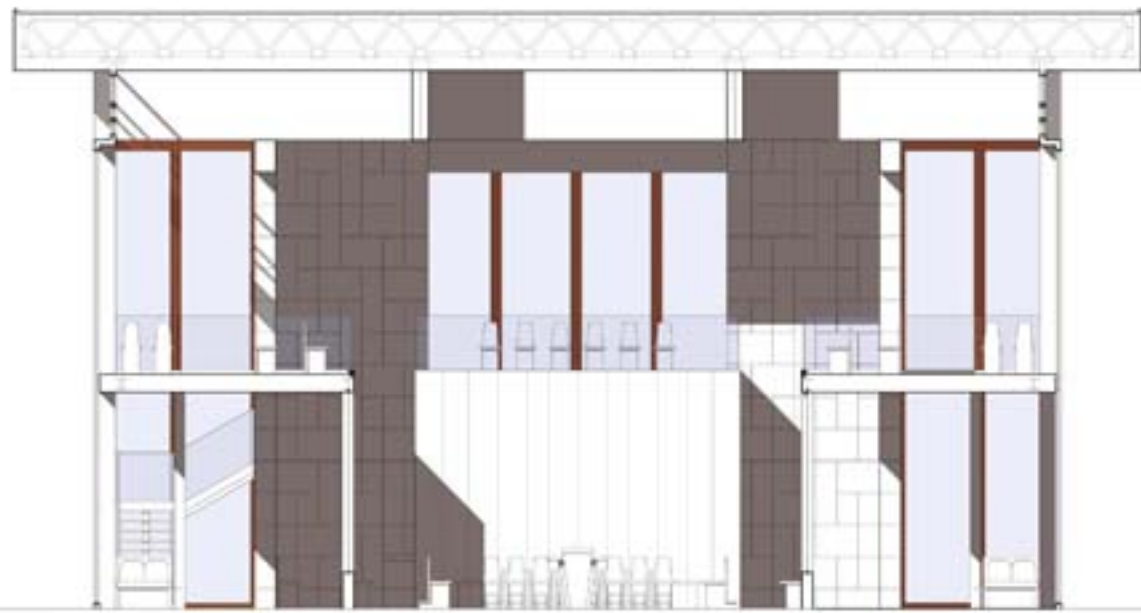
SEZIONE GG 1:200



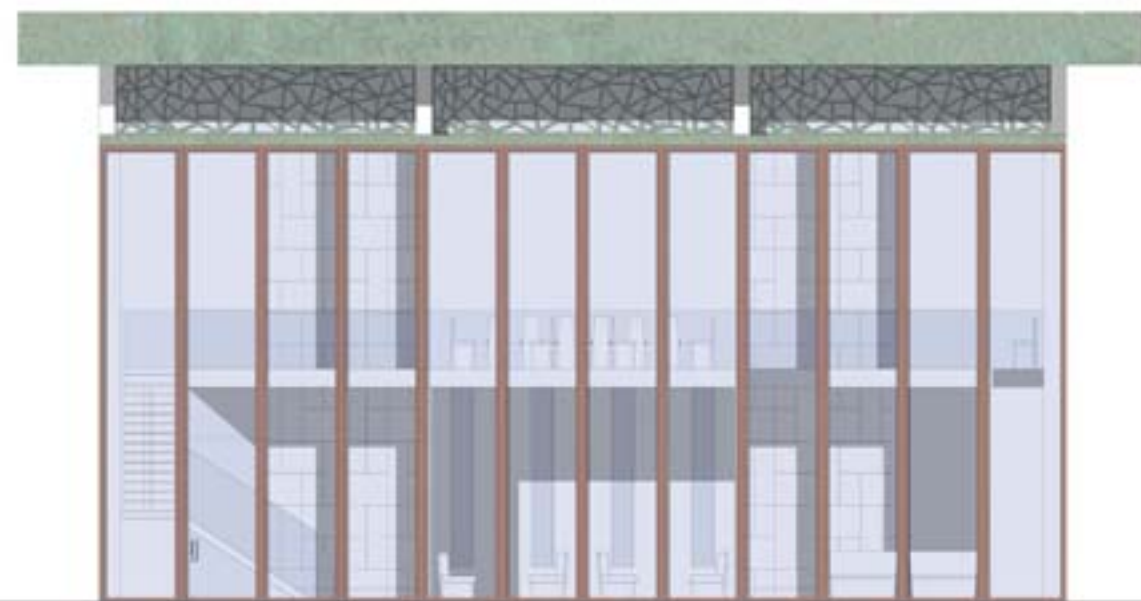
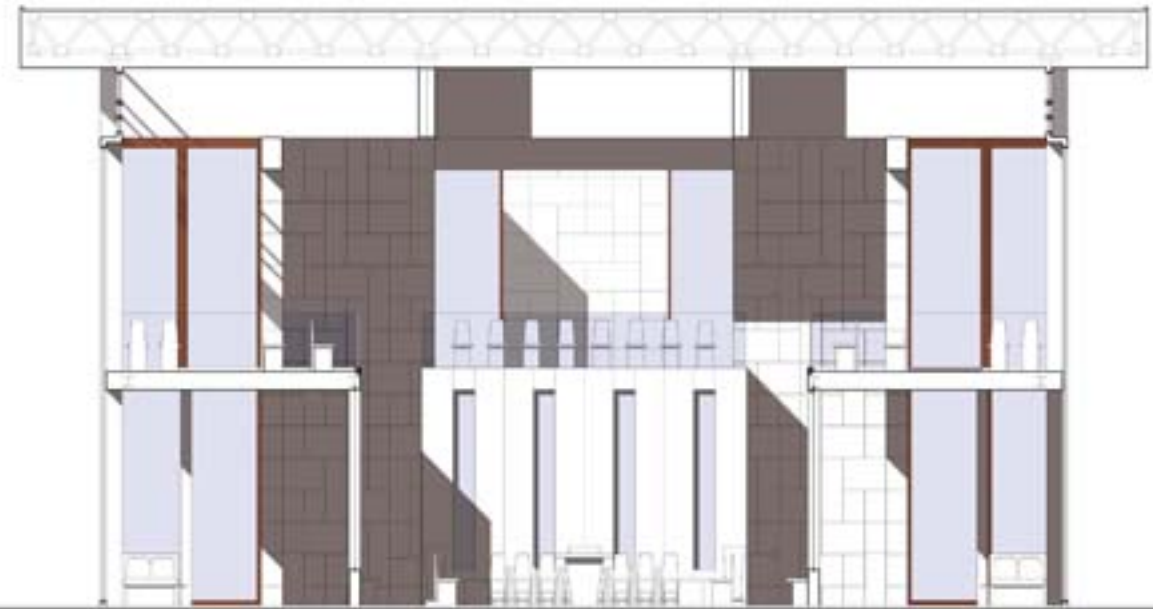
PIANTA +0.00 1:50



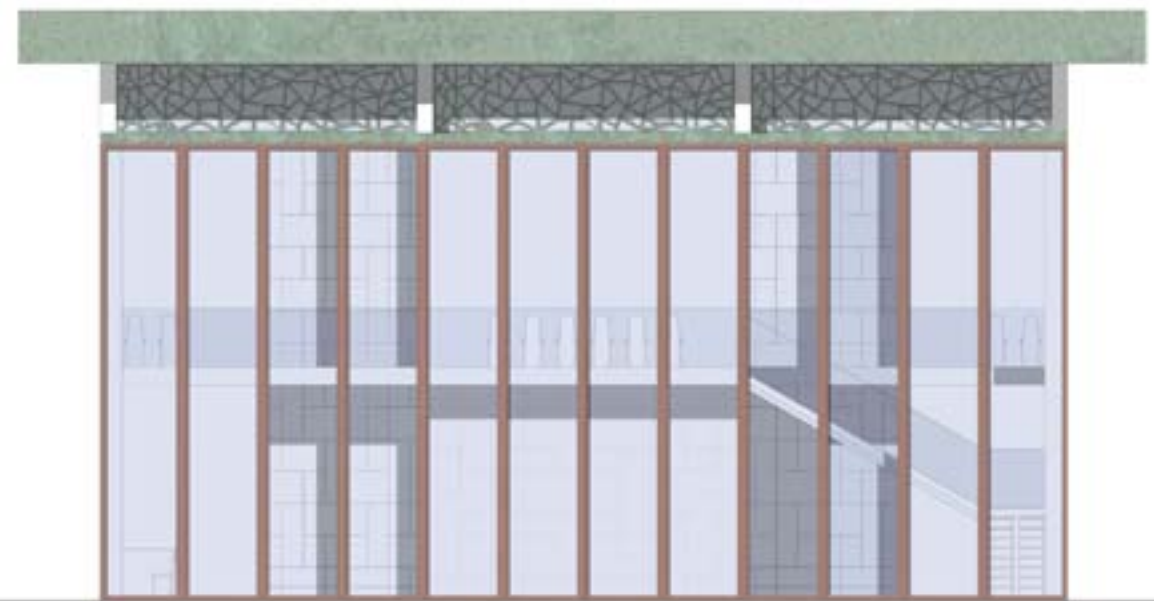
PIANTA +4.50 1:50

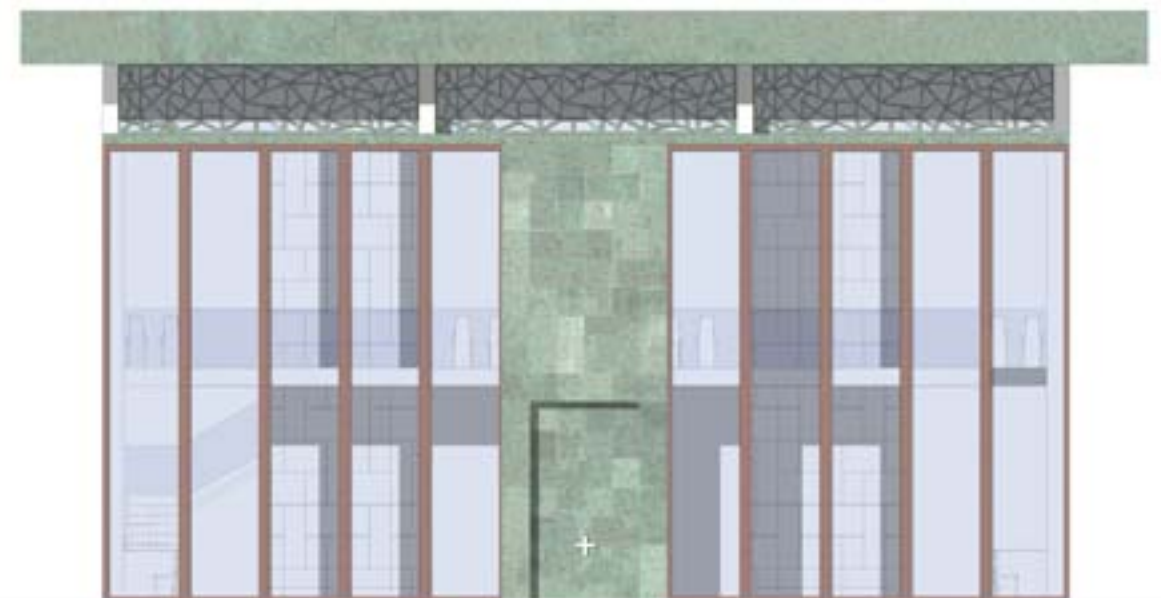
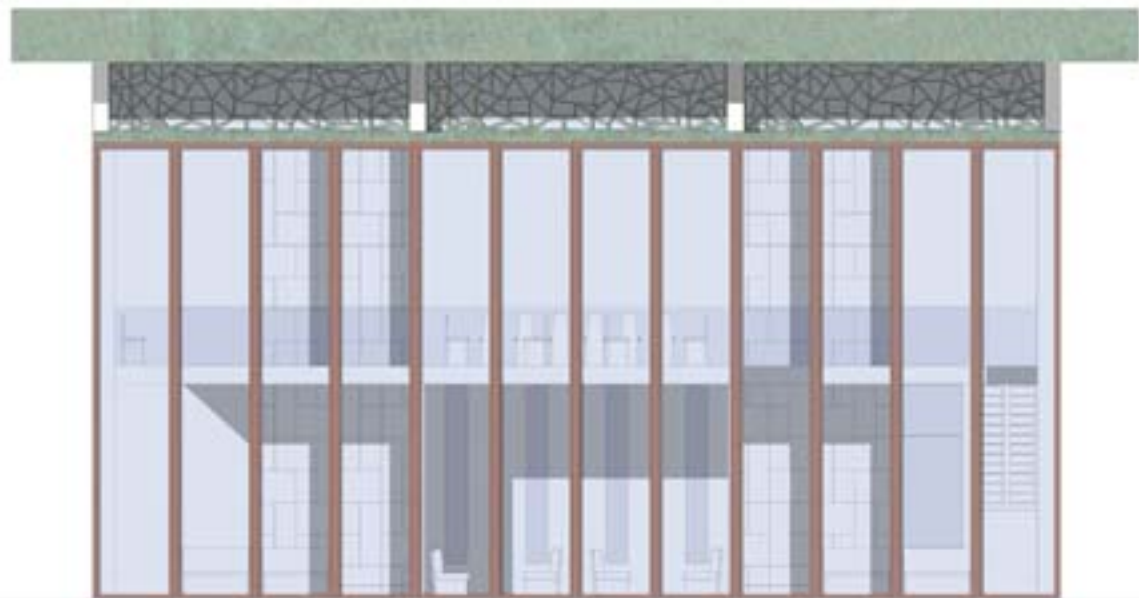


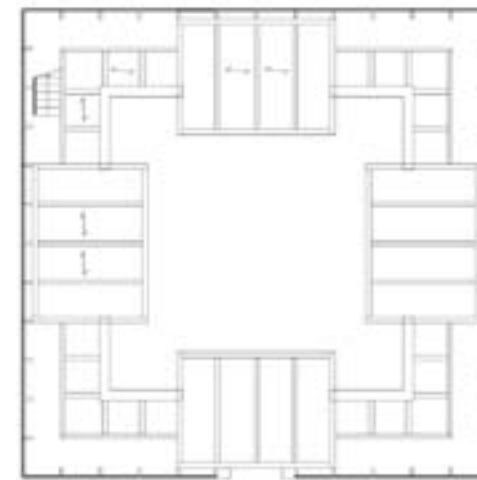
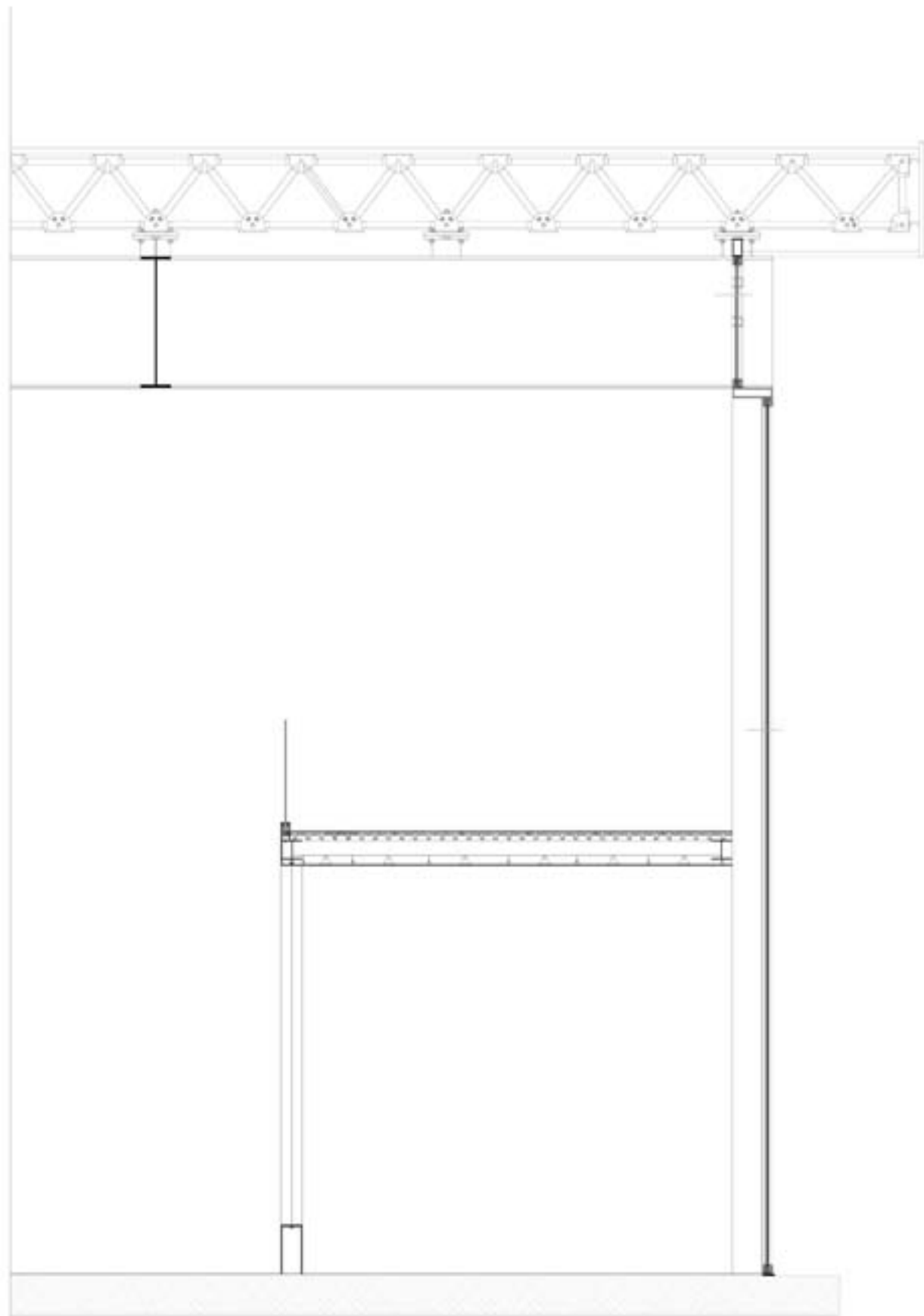
SEZIONI 1 : 50



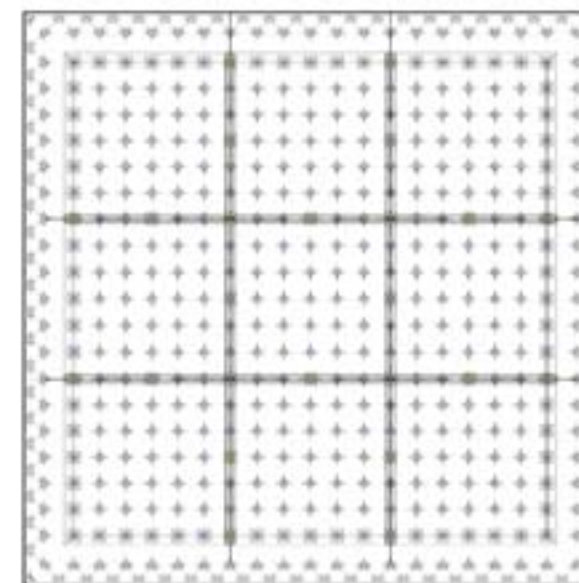
PROSPETTI 1 : 50



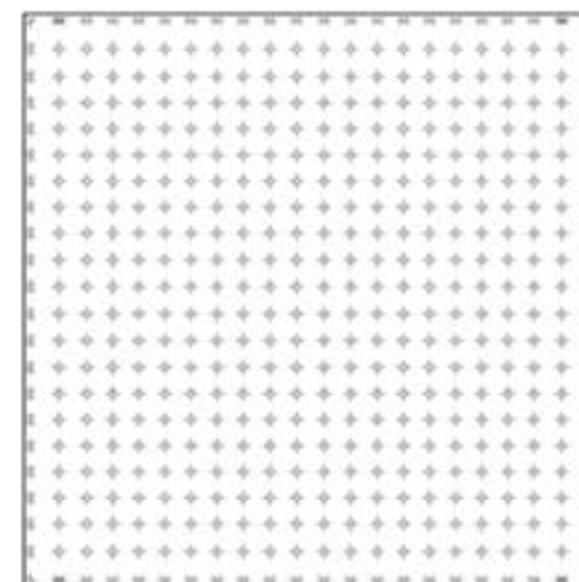




STRUTTURA BALLATOIO



COPERTURA
NODI INFERIORI



COPERTURA
NODI SUPERIORI