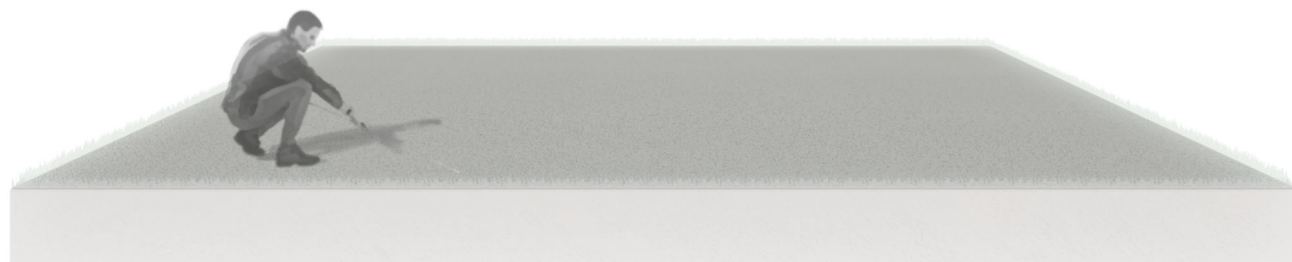
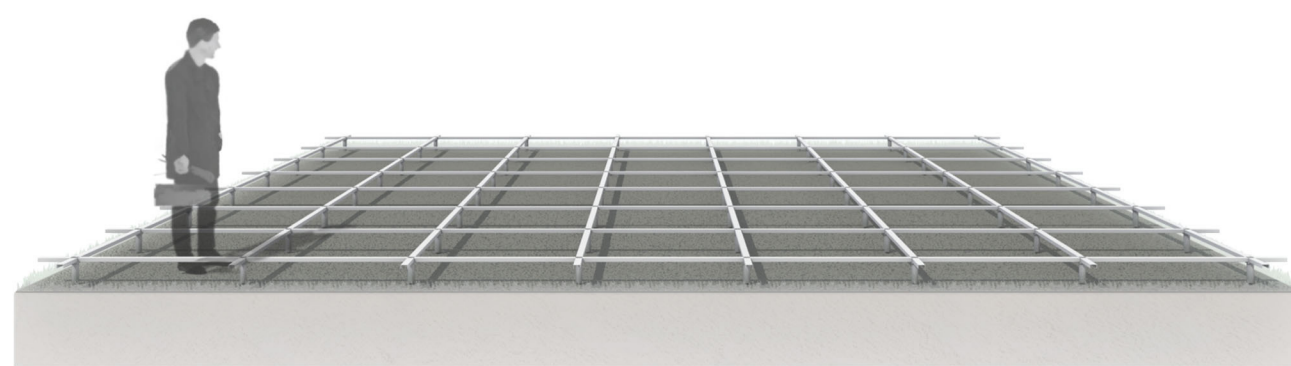
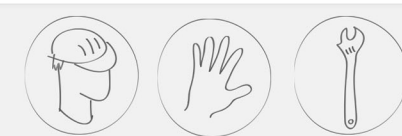


Capitolo 2.1 - Montaggio/Smontaggio della singola cellula

Fase # 1 - Sopralluogo e definizione dell'orientamento dell'insediamento



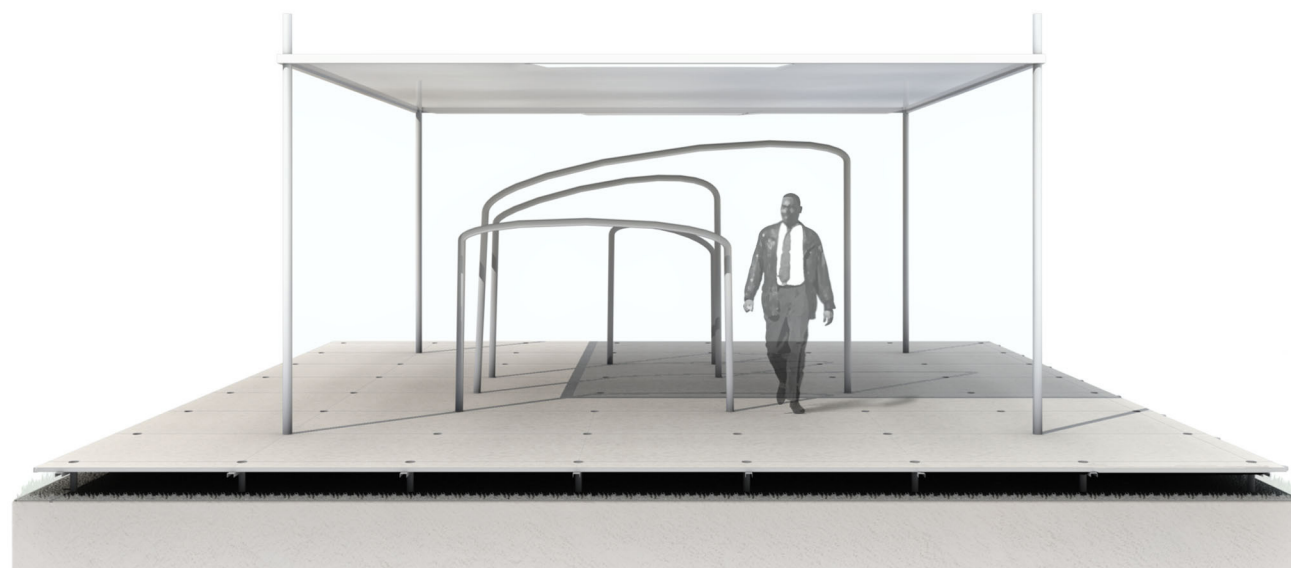
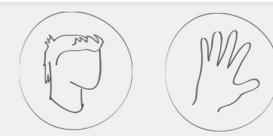
Fase # 2 - Operatori specializzati montano la griglia sollevata dal terreno



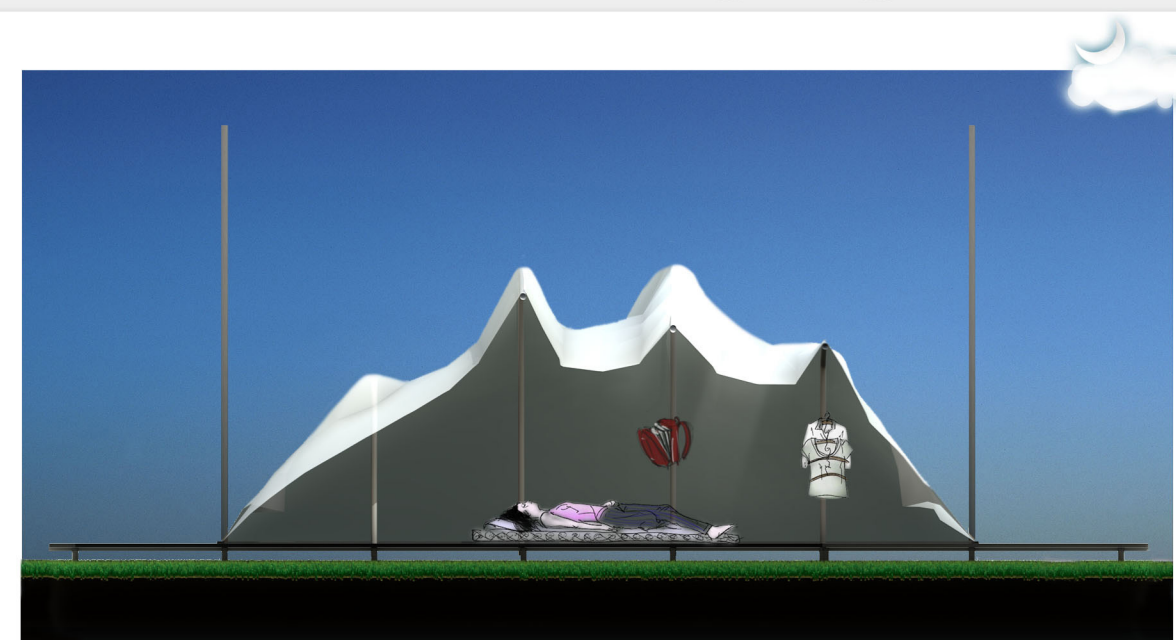
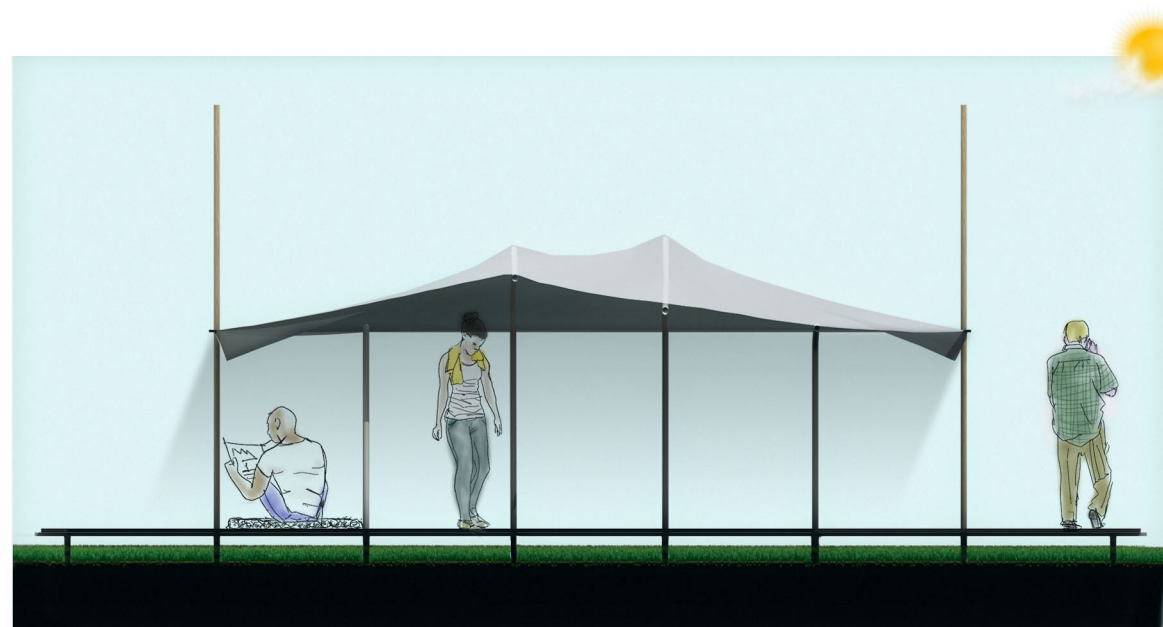
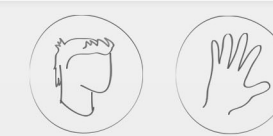
Fase # 3 - Pavimentazione, sostegni e membrana



Fase # 4 - L'utente dispone lo scheletro strutturale e utilizza l'unità di riparo mobile

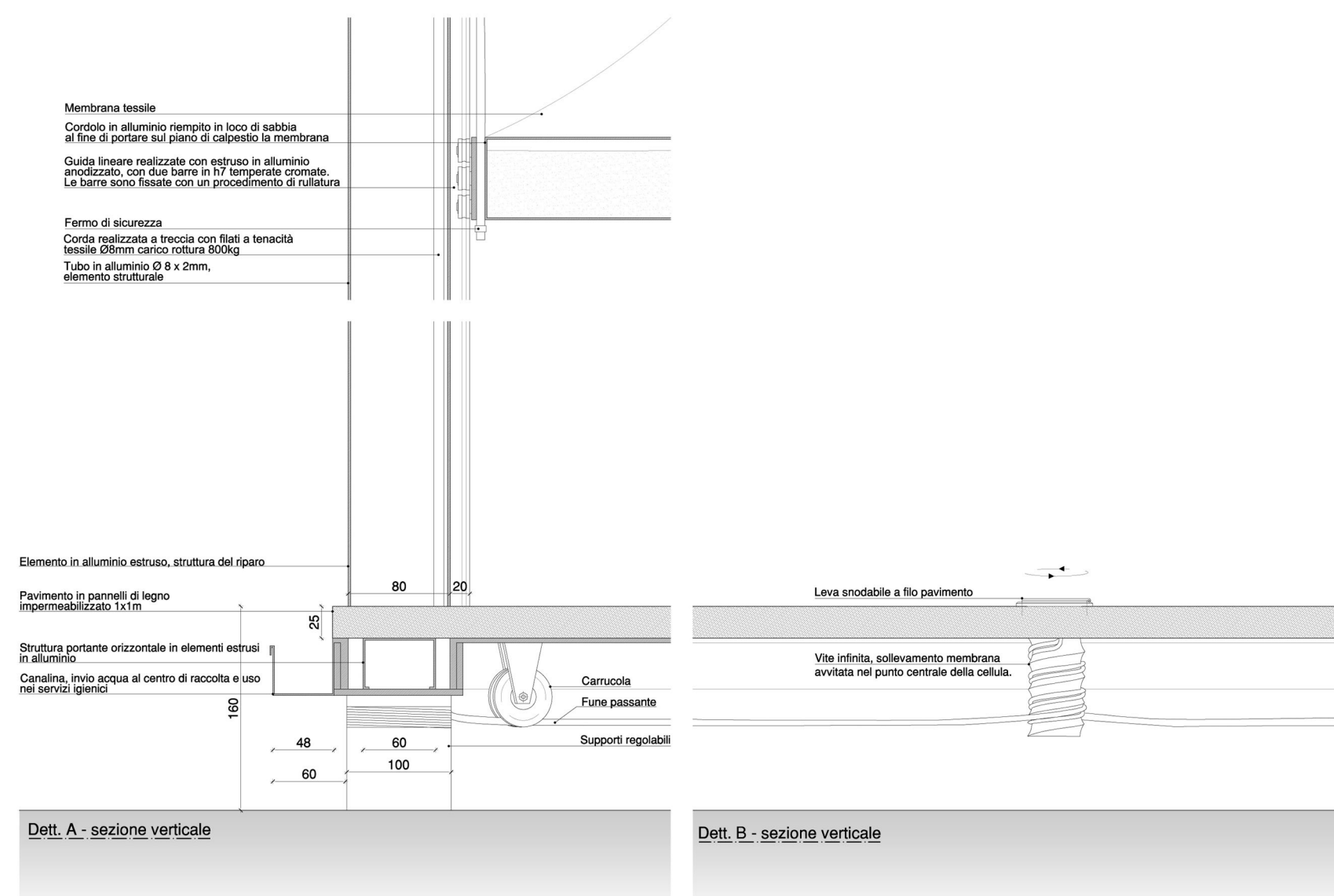


Rappresentazioni giorno e notte della cellula sezionata sul piano verticale, l'utente vive l'unità di riparo mobile con la possibilità di anettere due o tre di queste intraprendendo un portale di alluminio in adiacenza dell'incontro dei teli.



Capitolo 2.2 - Dispositivi tecnico-costruttivi

Dettagli costruttivi riferiti all'elemento tubolare strutturale della membrana e meccanismo di apertura e chiusura. Scala 1:5, quote in mm.



Pianta generica della cellula abitativa. Scala 1:100, quote in cm.

