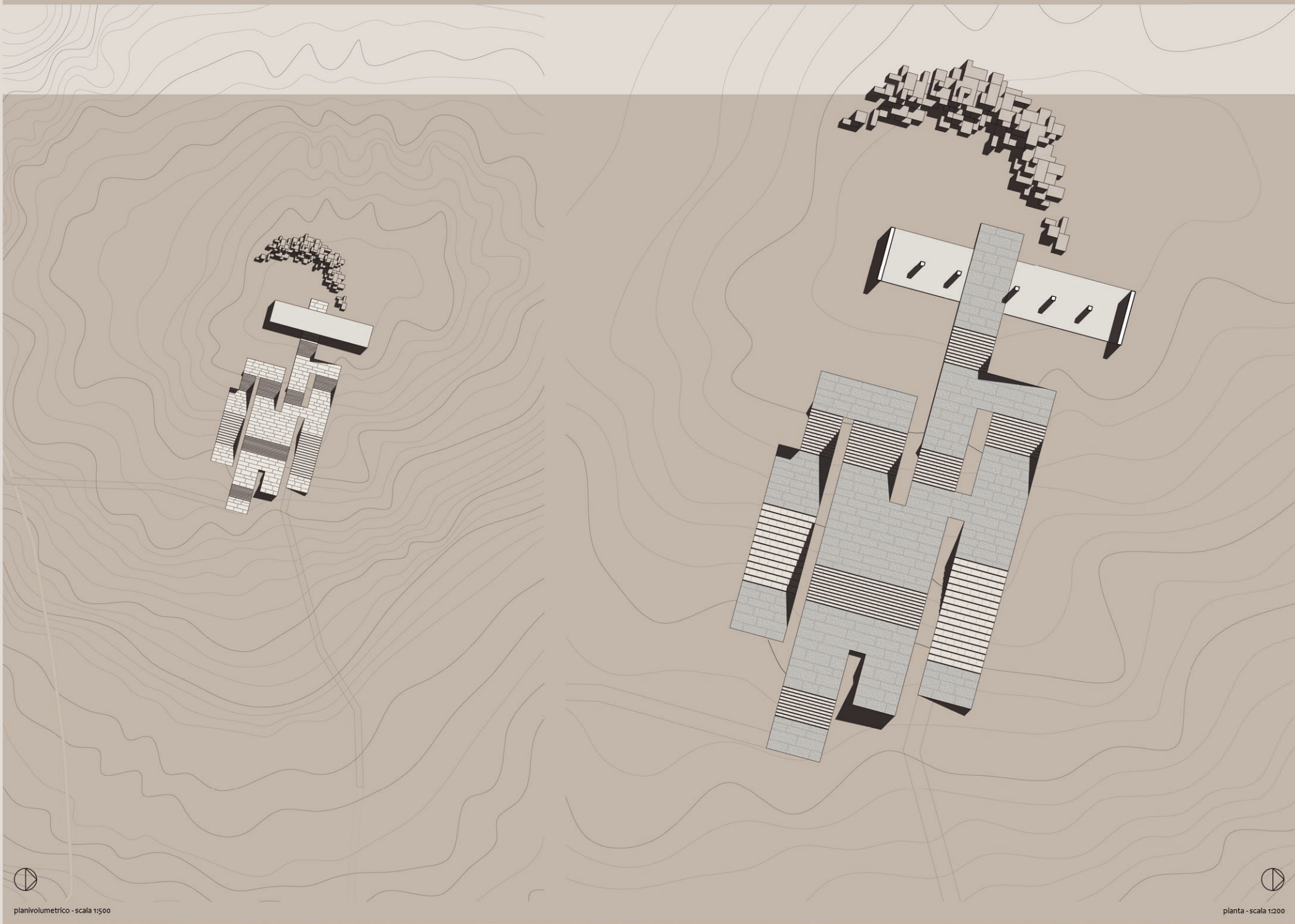
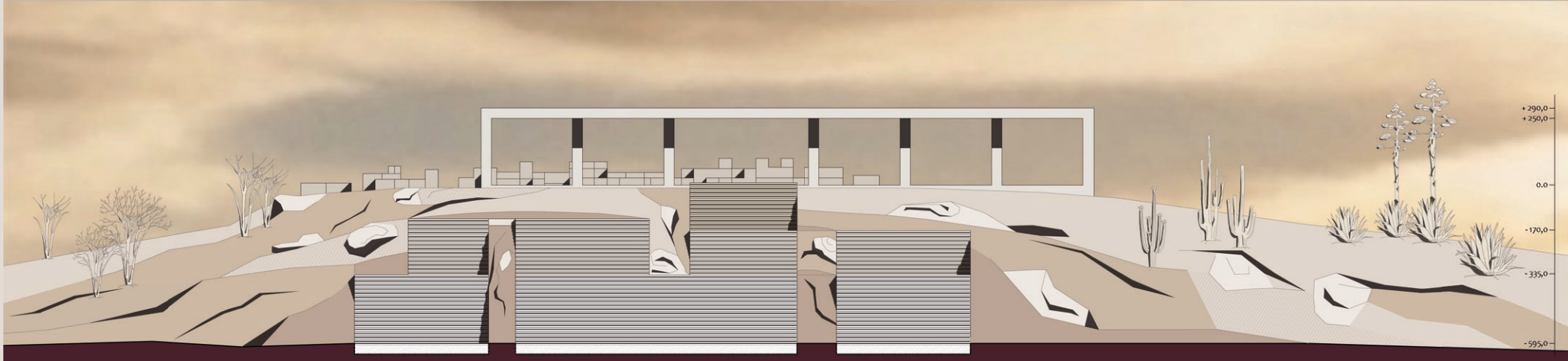


sezione longitudinale 1 - scala 1:200

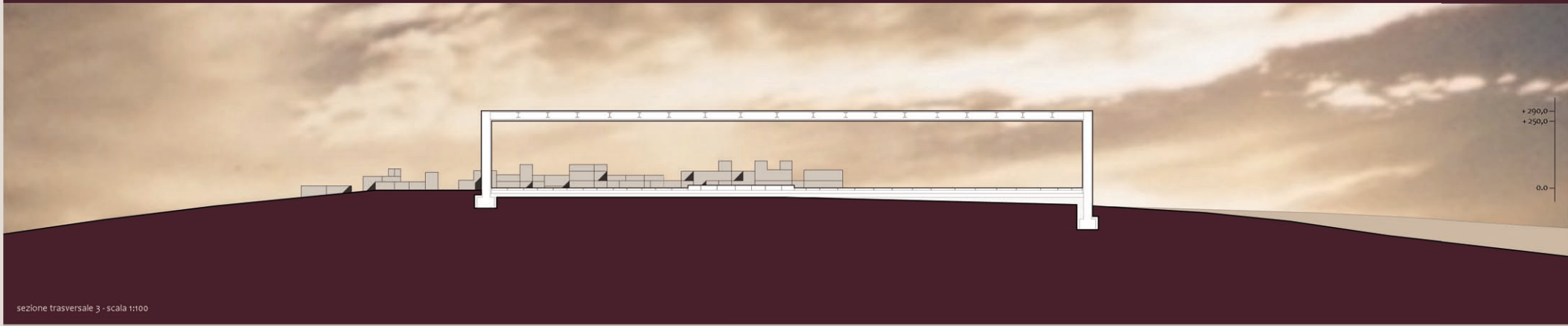


planivolumetrico - scala 1:500

pianta - scala 1:200



sezione trasversale 2, prospetto est - scala 1:100



sezione trasversale 3 - scala 1:100

Politecnico di Milano
Facoltà di Architettura

Anno Accademico 2009-2010

Ripopolamento e Architettura.
Topoi e modelli per la rifondazione di Delos.



Tesi di Laurea di:
Daniela Provenzi
Tommaso Zanella

Relatore:
prof. Pier Federico Calliari

Correlatori:
prof. Francesco Leoni
arch. Samuele Ossola
arch. Paolo Conforti
arch. Sergio Savini

Scala:
1:1000, 1:200, 1:100

Tavola n°:

2

Belvedere