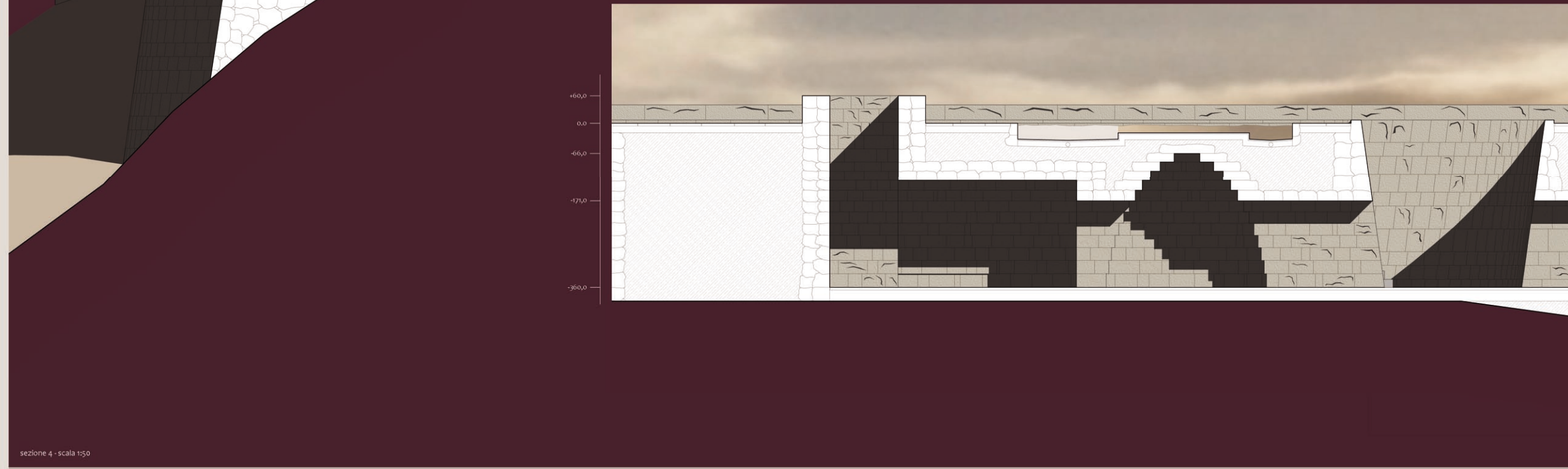
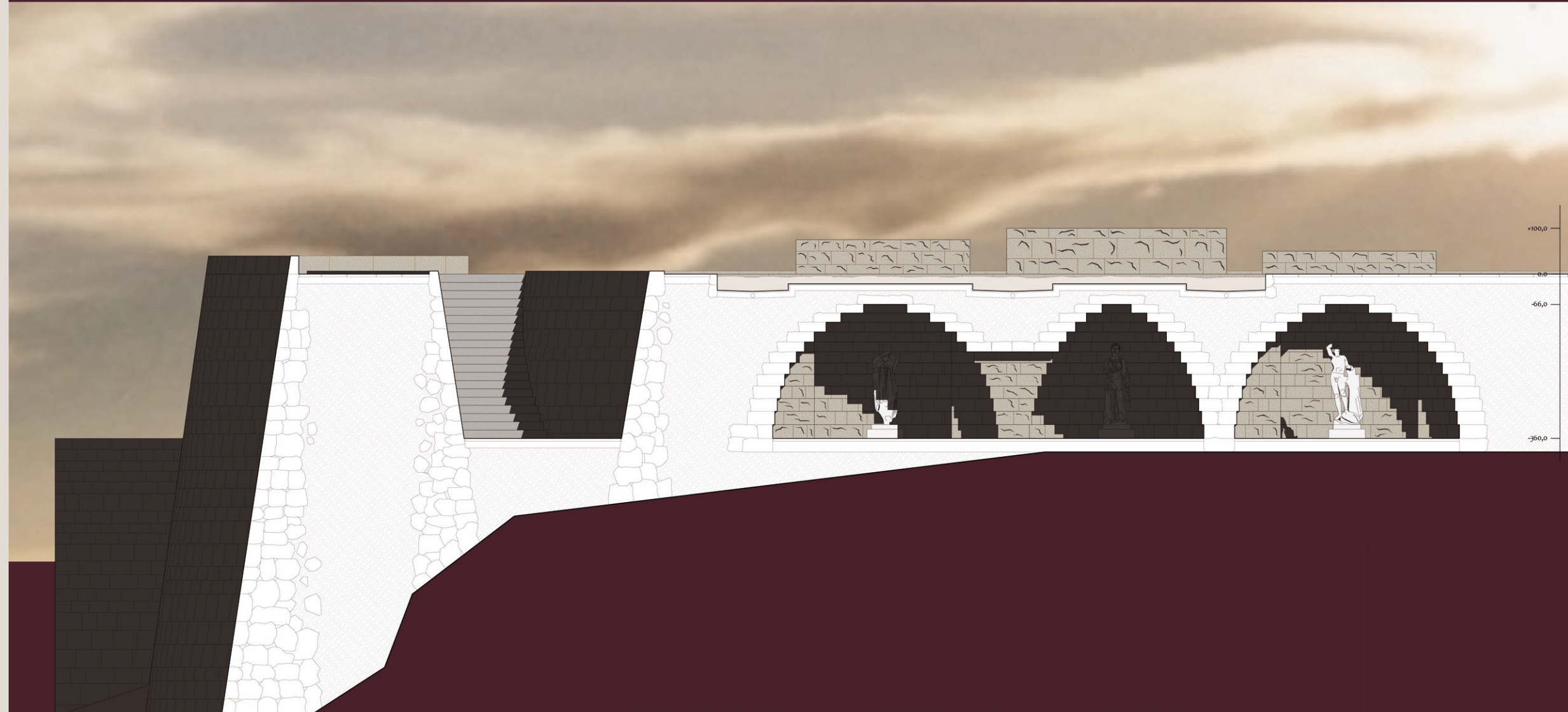


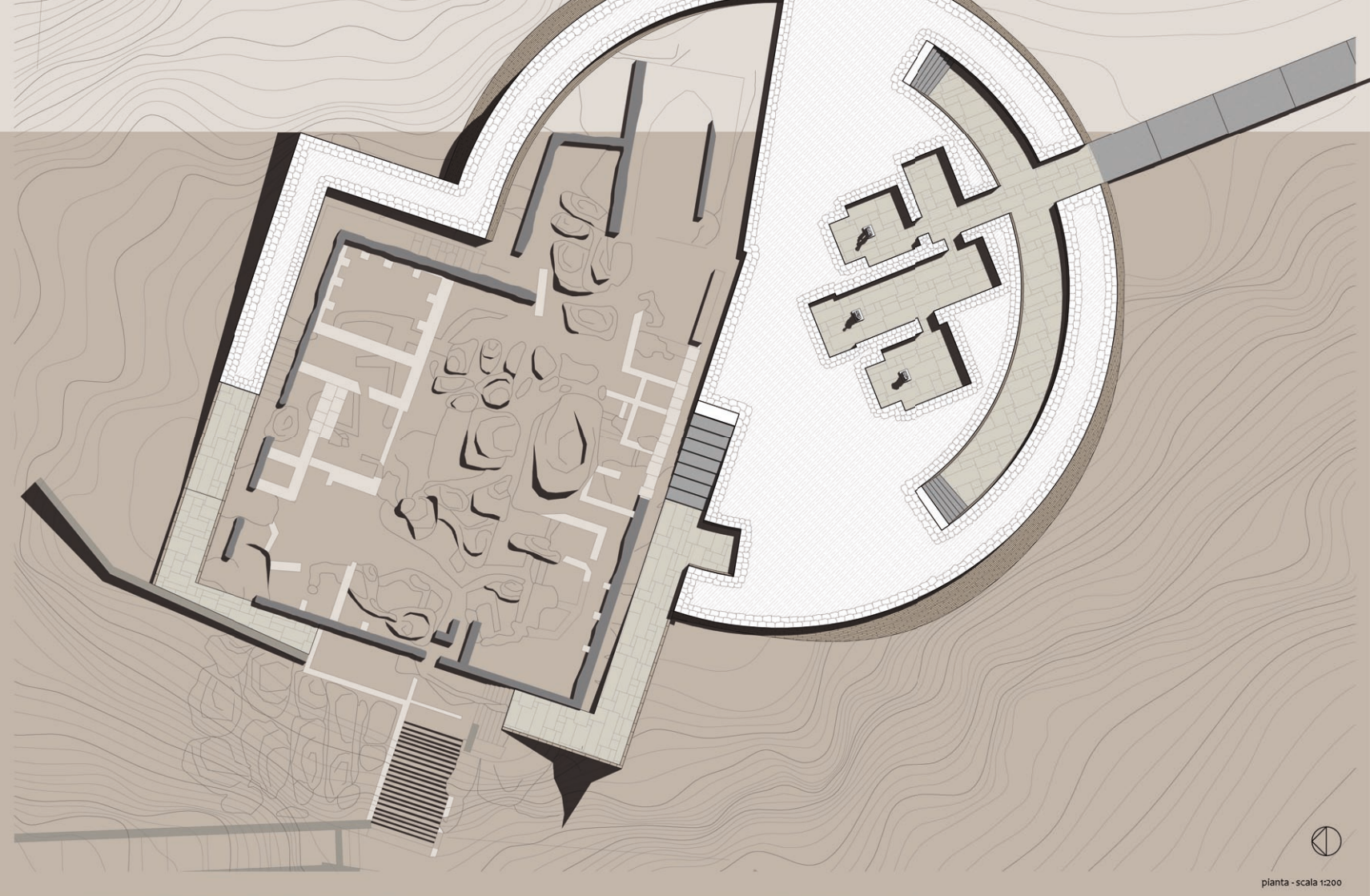
sezione 1 - scala 1:200



planimetrico - scala 1:500



sezione 4 - scala 1:50



pianta - scala 1:200

Politecnico di Milano
Facoltà di Architettura



Tesi di Laurea di:
Daniela Provenzi
Tommaso Zanella

Relatore:
prof. Pier Federico Callari

Correlatori:
prof. Francesco Leoni
arch. Samuele Ossola
arch. Paolo Corifori
arch. Sergio Savini

Scala:
1:500, 1:200, 1:50

Tavola n°: