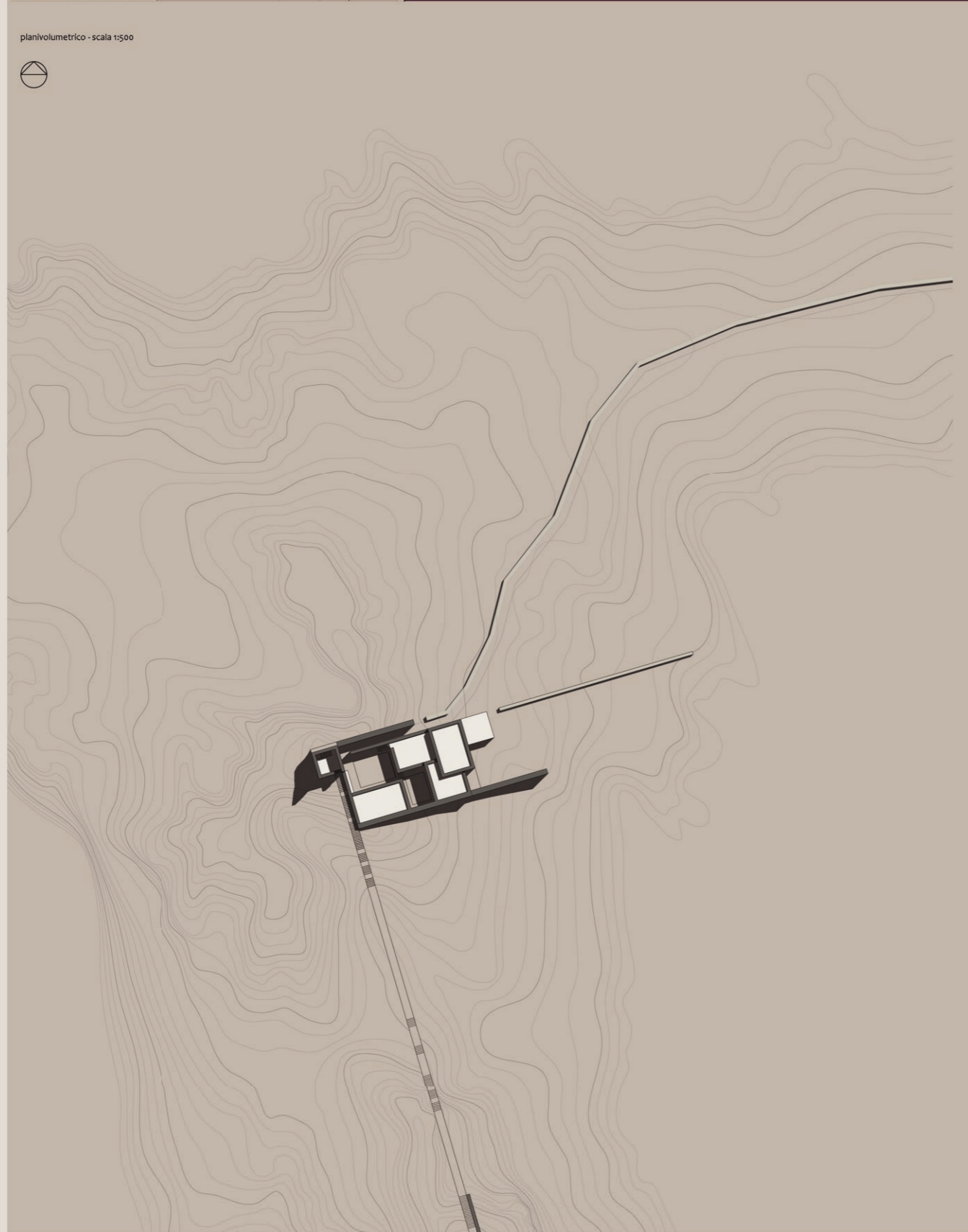




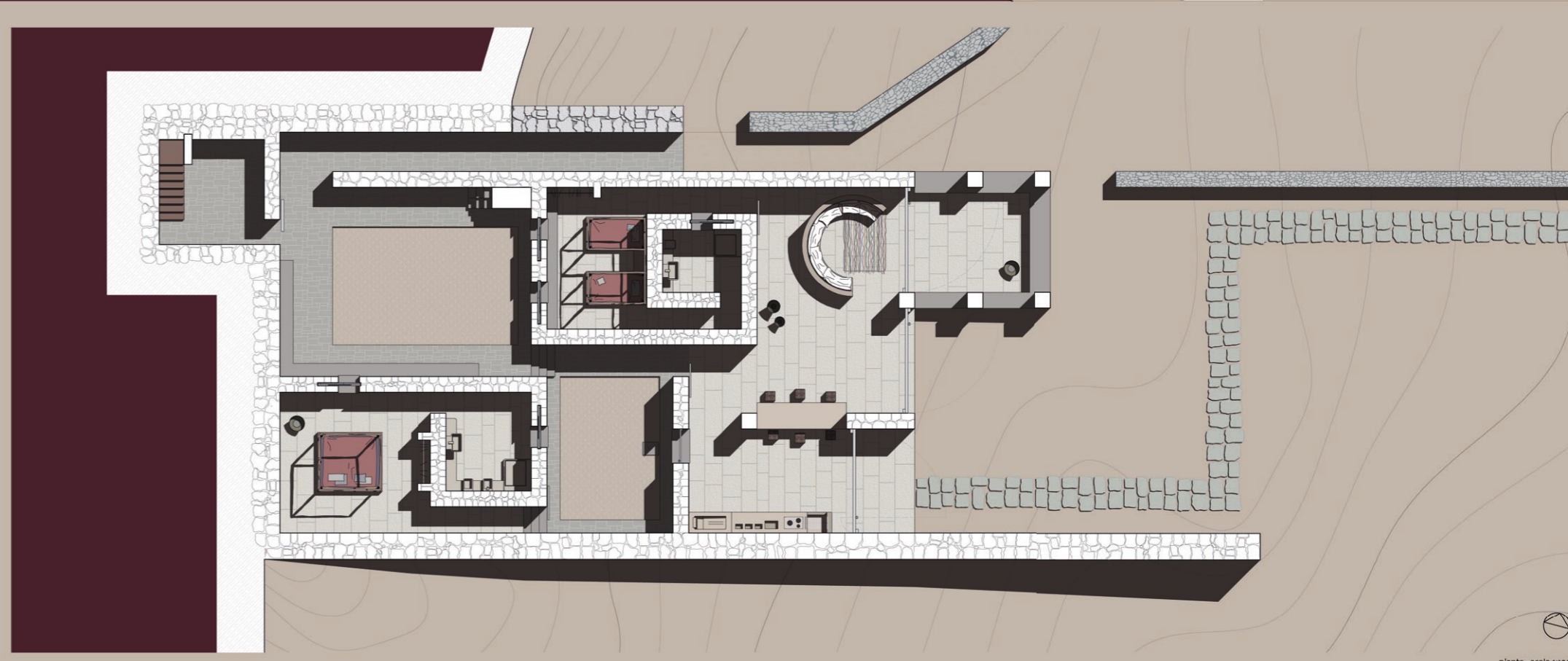
sezione 1 - scala 1:200



sezione 2 - scala 1:200



planivolumetrico - scala 1:500



pianta - scala 1:100



sezione 2 - scala 1:100

Politecnico di Milano
Facoltà di Architettura
Anno Accademico 2009-2010



Tesi di Laurea di:
Daniela Provenzi
Tommaso Zanella

Relatore:
prof. Pier Federico Callari

Correlatori:
prof. Francesco Leoni
arch. Samuele Ossola
arch. Paolo Conforti
arch. Sergio Savini

Scala:
1:500, 1:200, 1:100

Tavola n°: