



Foto aeree



01. In primo piano Via Pace, a sinistra si può notare Villa Carcano-Raimondi, sullo sfondo è visibile la fabbrica Somaini e in parte le case colorate.



02. In primo piano il parco torrente Lura, l'itinerario ciclo-pedonale e "percorso villa".

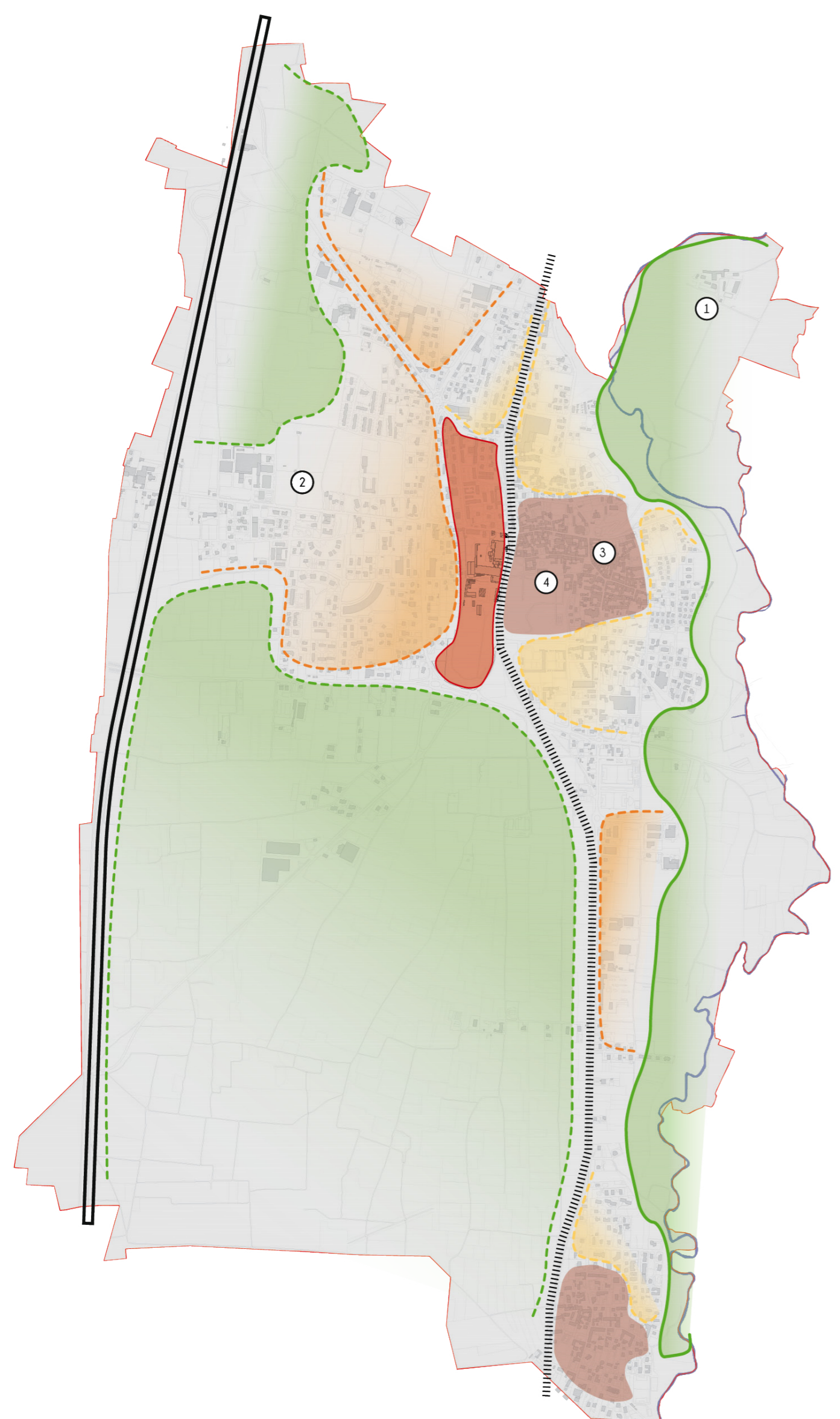


03. Veduta aerea del centro storico nel punto in cui si sviluppa il primo insediamento; ben visibile la torre dell'acquedotto.



04. Villa Roesler-Somaini, ancora abitata dai discendenti della famiglia Somaini.

scala 1:20'000



Legenda

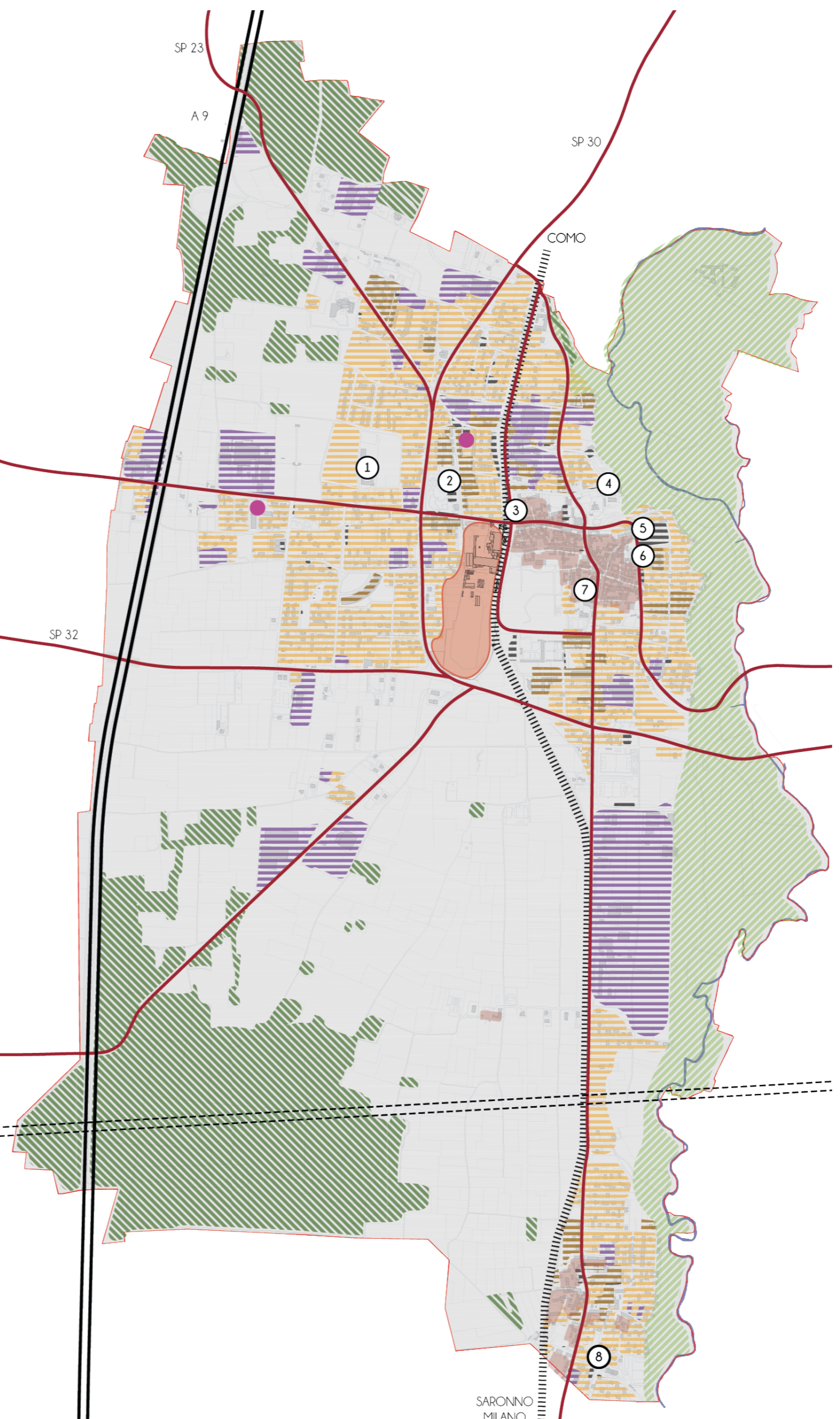
- area entro cui si sviluppava l'abitato fino al 1897, ad eccezione di alcune cascine abitate da proprietari terrieri
- area occupata dall'industria Cottoniera Somaini e dal villaggio operaio nel periodo di massimo sviluppo, 1950
- area di espansione dell'edificato 1910-1960
- area di espansione dell'edificato dal 1960-2008
- limite area occupata da coltivazioni o aree a bosco
- limite area occupata dal Consorzio Parco del torrente Lura
- Ferrovie Nord Milano, tratta Milano Cadorna-Como Lago, 1898
- Autostrada A9 Milano-Laghi, 1925
- confine Comune di Lomazzo
- torrente Lura

INTERESSE STORICO ARTISTICO

- 1 Cascina Tre Grazie, 1652, cascina, stalle, cappella, viale di tigli e platani.
- 2 Raccolo di caccia, il parco mantiene gran parte delle essenze arboree originali.
- 3 Torre dell'acquedotto, Ing. Sanguettoni, 1910.
- 4 Villa Carcano-Raimondi 1400, affrescata da Giulio Romano, posta sotto tutela dalla legge 1089/39.

Analisi espansione

scala 1:20'000



Legenda

AREE

- centro storico, perlopiù con fronte commerciale
- ex Industria Cottoniera Somaini
- aree edificate a bassa densità
- aree edificate ad alta densità
- aree industriali ed artigianali
- aree commerciali
- aree a parcheggio
- aree di pertinenza del Consorzio Parco torrente Lura
- aree a bosco comunali e private

MOBILITA'

- Ferrovie Nord Milano, tratta Milano Cadorna-Como Lago
- Autostrada A9 Milano Laghi
- strade provinciali e principali
- tracciato Autostrada Pedemontana, tratto B1

SERVIZI PRINCIPALI

- 1 Scuola secondaria di primo e secondo grado Istituto Statale d'Arte per l'Arredamento
- 2 Asilo nido Comunale e Scuola dell'Infanzia Statale
- 3 Stazione Ferrovie Nord Milano
- 4 Scuola Primaria Statale; Palestra; Comune
- 5 Azienda Sanitaria Locale
- 6 Distaccamento Vigili del Fuoco Volontari, Comando Provinciale Vigili del Fuoco Como
- 7 Croce Rossa Italiana, Comitato Locale di Lomazzo
- 8 Scuola dell'Infanzia Comunale; Scuola Primaria Comunale

ALTRO

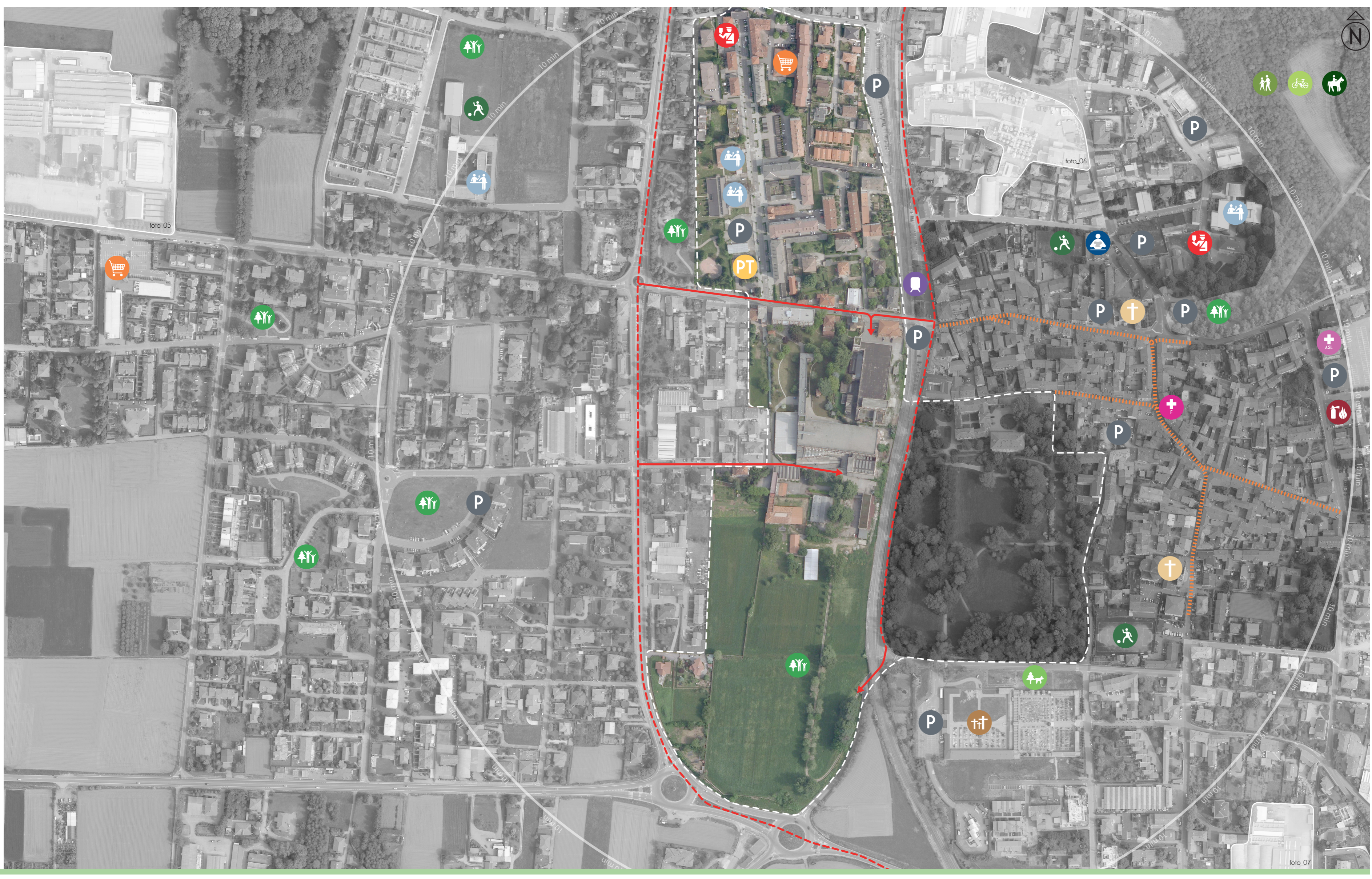
- confine Comune di Lomazzo
- torrente Lura

SUPERFICIE: 9,36 km²
ABITANTI: 9425
DENSITA': 1'006,94 ob/km²

FONTI: Piano Regolatore Generale Comunale 1999 e successive modificazioni, eventuali variazioni riscontrate con sopralluogo.

Analisi uso del territorio

Analisi funzioni e accessibilità delle aree limitrofe all'area di progetto



Legenda

AREE

- centro storico
- ex Industria Cottoniera Somaini
- aree industriali attive e non

SERVIZI

- stazione ferroviaria
- Azienda Sanitaria Locale
- farmacia
- istruzione
- biblioteca
- Corpo dei Vigili del Fuoco
- Carabinieri e Polizia Municipale
- centro commerciale
- posta
- chiesa
- cimitero
- parco pubblico
- giardino riservato ai cani
- rete di itinerari ciclabili
- rete di itinerari pedonali
- campo da calcio
- rete di itinerari a cavallo
- parcheggi pubblici gratuiti
- vie d'accesso al complesso
- direzione d'accesso al complesso
- vie commerciali
- area occupata dalla fabbrica e dagli edifici di sua pertinenza nel periodo di massimo sviluppo

Foto aeree



05. Invenys Comital Italy S.p.A., storicamente conosciuta come Inaco, è oggetto di discussione per la sua conversione in area prevalentemente residenziale.



06. Havaas Italia area, sede dell'ex-cattedrale Profesi, area del 1933 che diventerà nel 1965 Havaas, produce detersivi e detersivi.



07. Calvasi CP spa, produzione di decori natalizi, recentemente demolita, saranno edificati sei edifici residenziali per un totale di 76.000mq.



08. Spazzadori Fontes S. Antonio S.p.A. apre nel 1922 il suo stabilimento di confine con il territorio lomazzone.