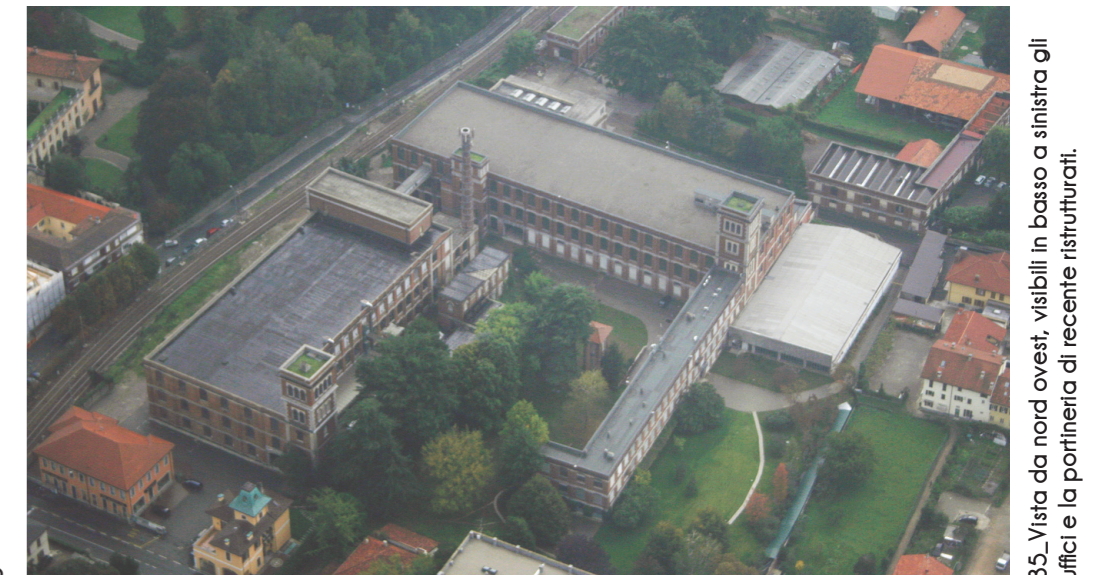


Foto aeree



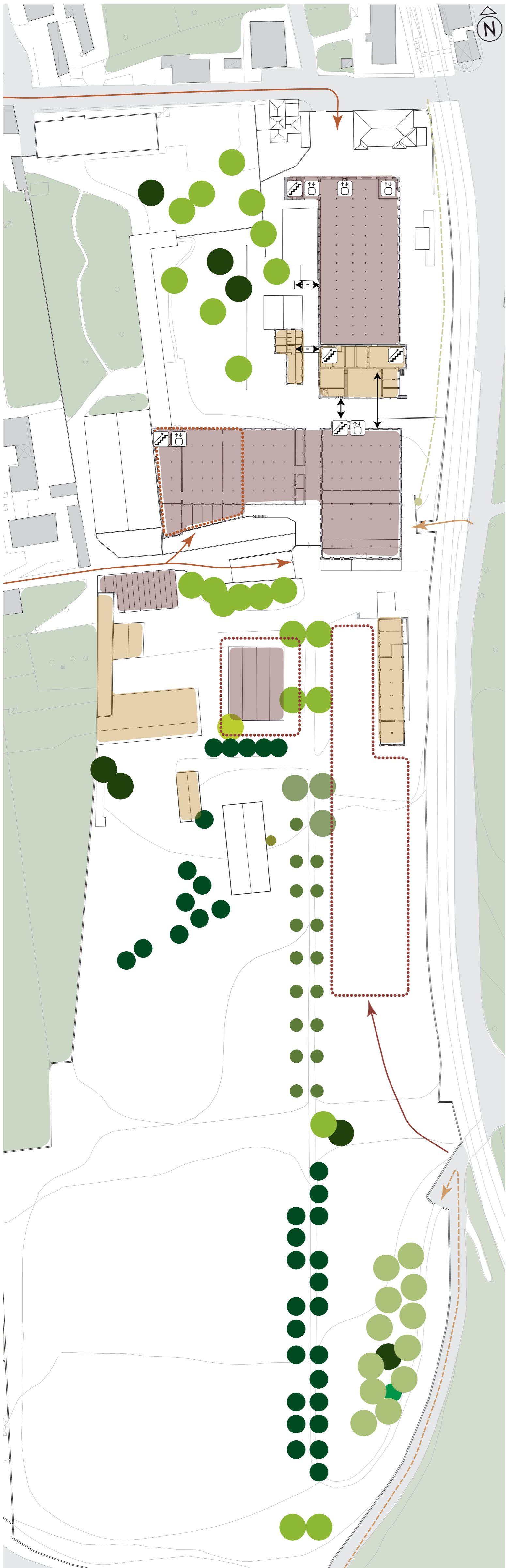
32. Iniezione della carta da lettere raffigurante la fabbrica tra la prima e la seconda fase di espansione.

33. Vista da nord-est dell'edificio nord, a sinistra i due punti di collegamento di corpo sud.

34. Vista da ovest di tutto il complesso, all'interno del giardino nord la centrale elettrica e il locale caldaia.

35. Vista da nord ovest, visibili in basso a sinistra gli uffici e la polifonia di recente ristrutturati.

scala 1:2000



- ### Legenda
- ACCESSIBILITA'**
- nuovi percorsi automobilistici e ciclopedonali
 - percorsi principalmente usati dai mezzi per carico e scarico merci
 - percorsi secondari, prevalentemente usati dai proprietari, oggi pedonali
 - tracciato del binario dedicato, non esistono tracce ed eccezione del cancello di accesso
 - aree a parcheggio recentemente realizzate, in seguito all'apertura del parco scientifico tecnologico, e in fase di realizzazione
 - area a parcheggio e caricamento merci, ad oggi privata, ad uso dei residenti nel corpo a L
- COLLEGAMENTI INTERNI**
- scale interne
 - ascensori e montacarichi
 - passaggi orizzontali coperti
 - percorsi orizzontali scoperti
- TIPOLOGIE COSTRUTTIVE**
- muri perimetrali portanti, pilastri in ghisa di diametro decrescente interasse 3-6m, solai di copertura piani o a shed
 - muri perimetrali portanti in mattoni, luci massime 12m, solai di copertura piani o a doppia falda inclinata
- EDIFICIO NORD**
 slp 9411,00mq
 volume 45453,83mc
 2,30m 4,70m 5,00m
- EDIFICIO SUD**
 slp 9411,00mq
 volume 45453,83mc
 2,30m 4,70m 5,00m
- CENTRALE ELETTRICA**
 slp 347,00mq
 volume 1824,90mc
 5,00m
- SCALO MERCI**
 slp 901,80mq
 volume 4087,16mc
 4,60m 3,15m 7,50m
- ESSENZE VEGETALI**
- Tilia platyphyllos
 - Pinus nigra
 - Fraxinus excelsior
 - Prunus avium

Legenda

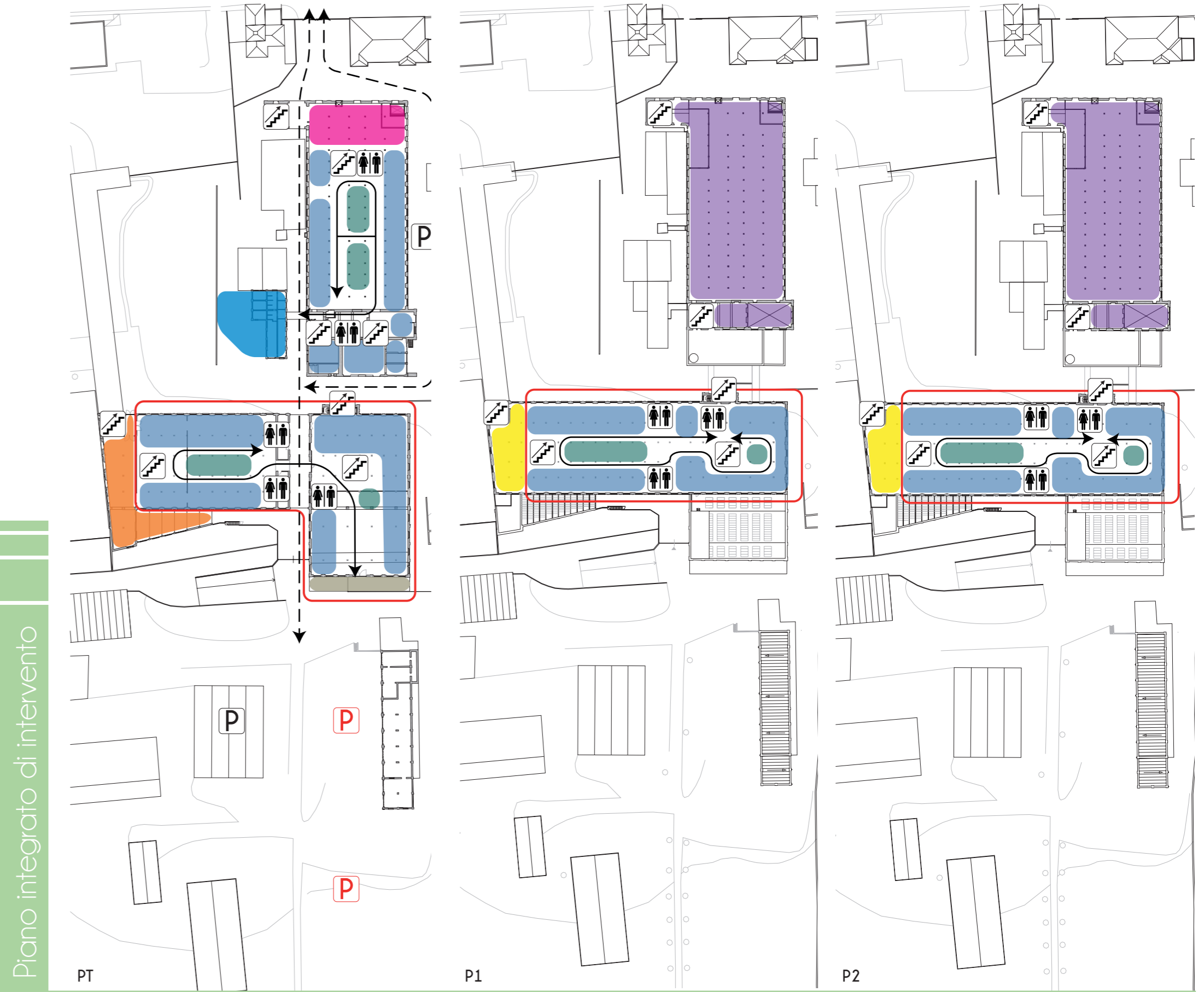
- COMONeXt spa**
 nuove energie per il territorio
- uffici-laboratori
 - auditorium, sale riunioni
 - Ingresso
 - mensa
- Delle 68 aziende insediate, previste per il primo lotto, 15 fanno parte del progetto di realizzare un INCUBATORE AZIENDALE.

Già realizzati:
 68 uffici-laboratori da 50mq a 260mq
 14 sale riunioni da 20mq a 40mq
 1 auditorium da 99 posti
 1 ingresso con reception

Progettati in via preliminare:
 60 uffici-laboratori da 35mq a 260mq
 5 sale riunioni da 20mq a 40mq
 1 mensa per le aziende insediate
 1 ingresso con reception

Attualmente risultano insediate 15 aziende su 68.

- COMONeXt soci:**
- 76,5% Sviluppo Como spa
 - 50% Camera di Comm. di Como
 - 15% Credito Valtellinese
 - 15% Intesa San Paolo
 - 15% Banche Credito Coop.
 - 5% Associazioni di categoria prov. Como
- 11,8% Comune di Lomazzo**
7,8% Fondazione Politecnico di Milano
3,9% Confindustria Como
- IMMOBILIARE INVESTI 2000**
- residenza
 - commercio
- IMMOBILIARE A.G.I.TI sas**
- residenza
 - commercio

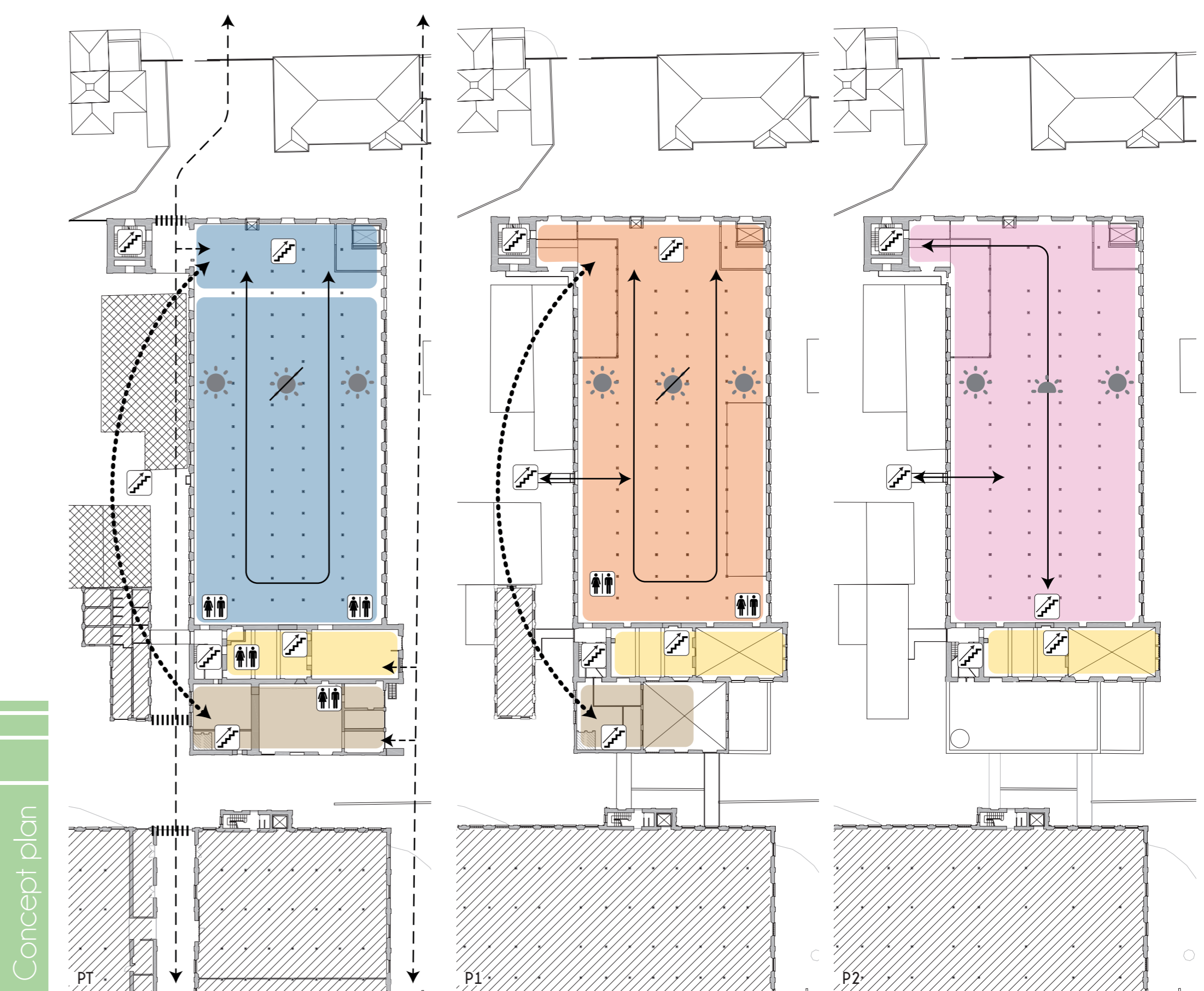


Legenda

- DESTINAZIONE D'USO**
- 1'912 mq biblioteca
 - 828 mq palestra
 - 328 mq pub
 - 1'912 mq scuola privata
 - 1'623mq residenza
 - edifici abbattuti
 - edifici occupati da COMONeXt

- ILLUMINAZIONE**
- funzioni con grande necessità di illuminazione diretta o continuità visiva con l'esterno
 - funzioni con media necessità di illuminazione diretta o continuità visiva con l'esterno
 - funzioni senza necessità di illuminazione diretta o continuità visiva con l'esterno
- la profondità di più di trenta metri non permette una sufficiente illuminazione diretta della parte centrale dell'edificio

- CRITERI DI SCELTA**
- le destinazioni d'uso scelte:
- „interessano utenti appartenenti a fasce di età eterogenee,
 - „sono utilizzate in fasce di orario eterogenee,
 - „sono pubbliche o di pubblico interesse,
 - „suppliscono a carenze riscontrate sul territorio,
 - „sono compatibili con le superfici e gli spazi esistenti,



Analisi fabbrica

Como NEXT



36. Al centro, l'auditorium, a destra e sinistra si notano gli ingressi alle singole unità ufficio/laboratorio.



37. Corridoio distributivo del terzo piano, in nero si possono notare le scale tecnologiche.



38. Spazio per riunioni e formazione del personale, si può notare il taglio effettuato nella soffitta.

39. Unità ufficio/laboratorio tipo, con sovrappalcin alto, il sistema di condizionamento.