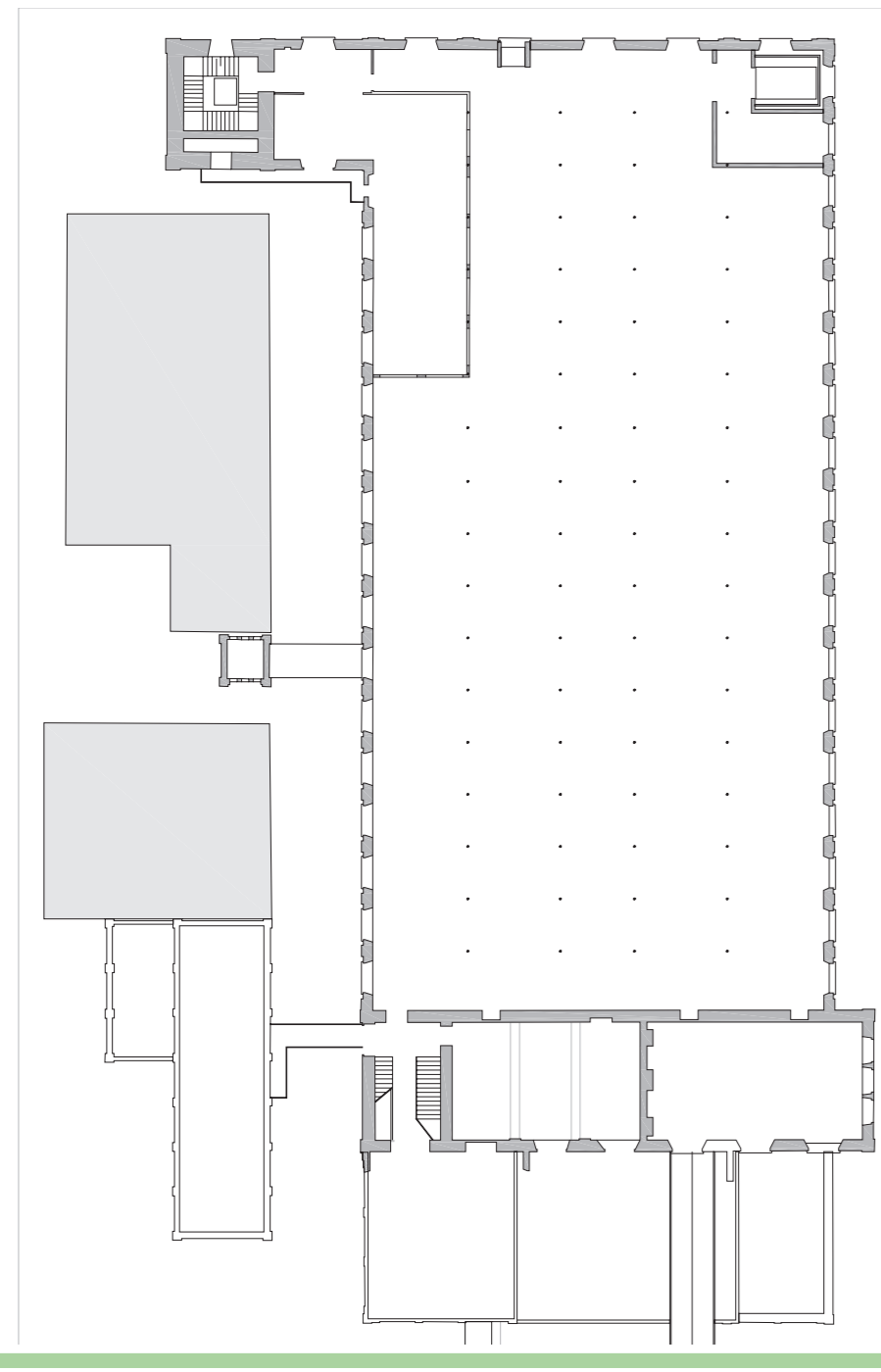


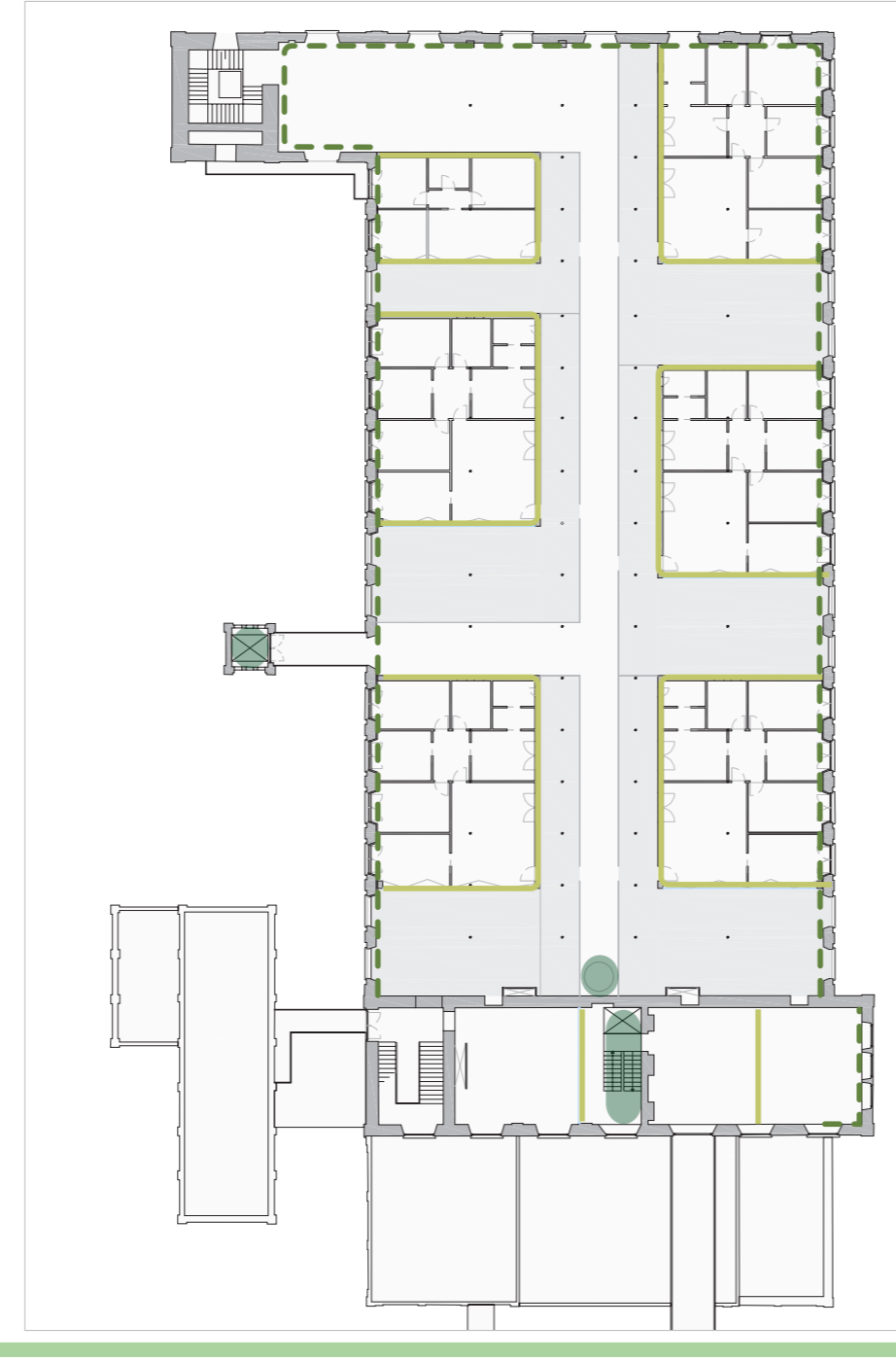


# RECUPERO FABBRICA SOMAINI PROGETTO T08

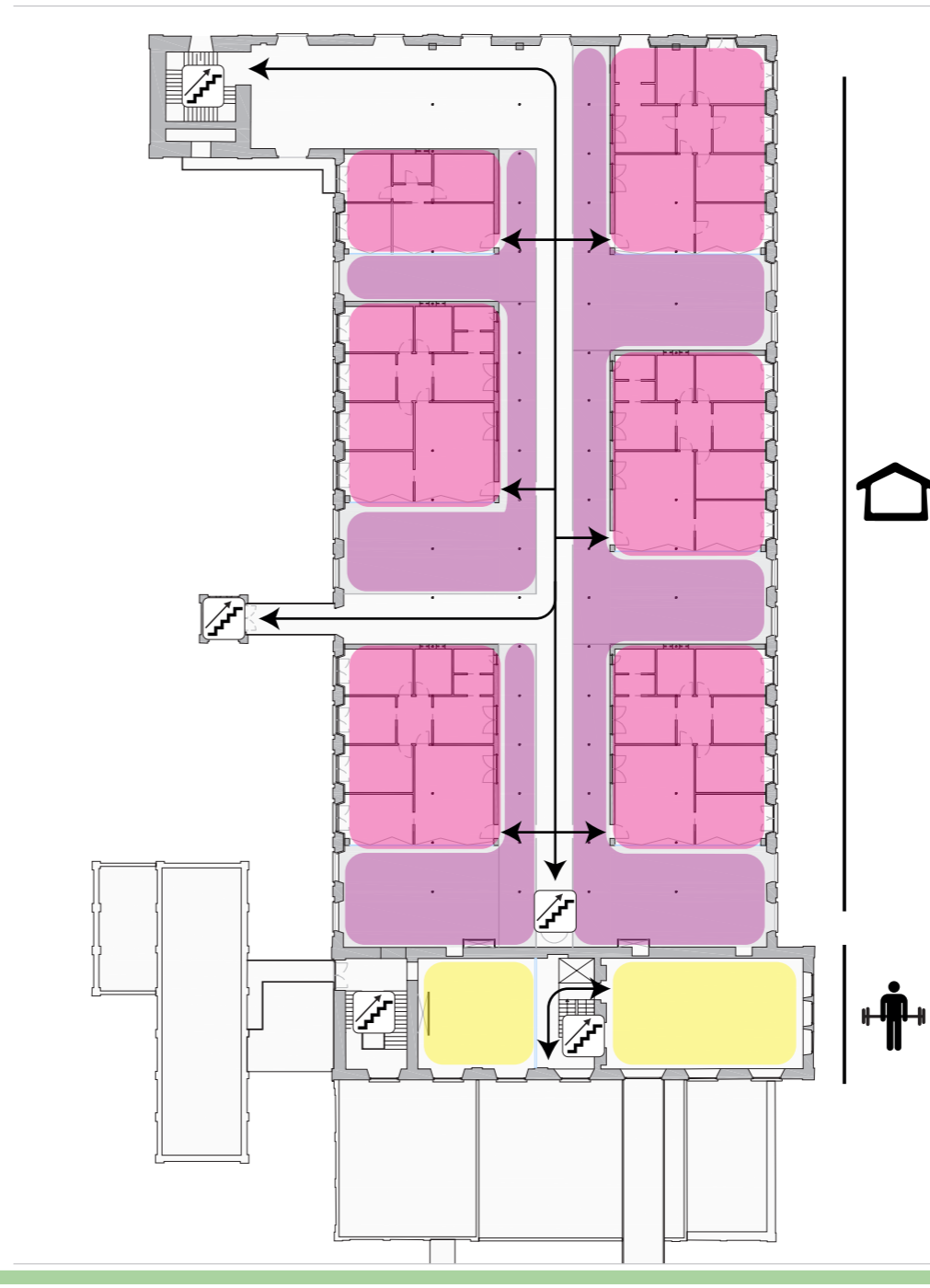
Stato di fatto piano secondo



Analisi interventi piano secondo



Layout funzioni piano secondo



**Legenda**

**STATO DI FATTO**

- snp 2'538,22 mq
- volume 13'811,20 mc
- stato attuale inutilizzato
- proprietà Invest2000

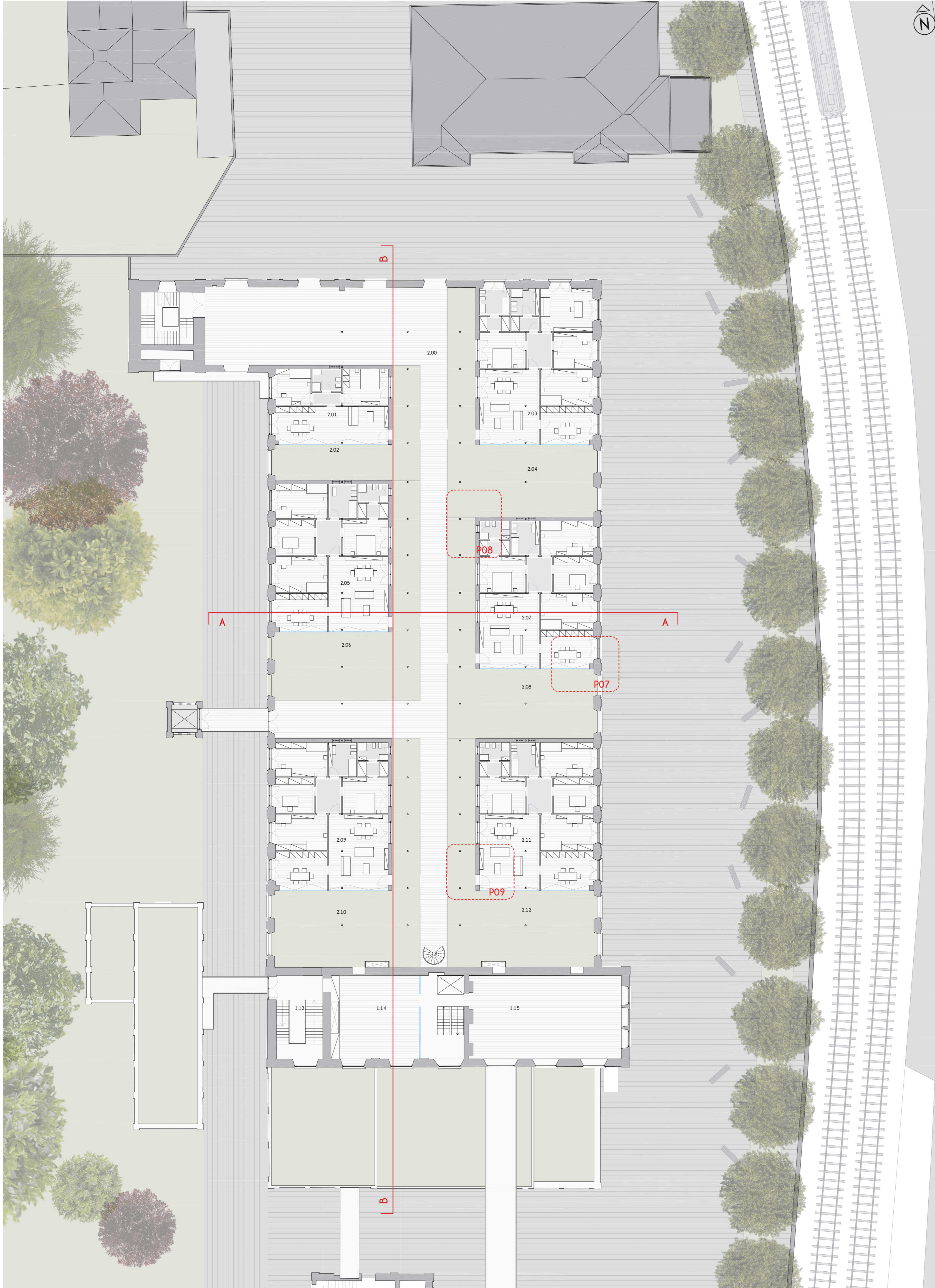
**TIPOLOGIA DI INTERVENTO**

- Interventi per l'adeguamento tecnologico
- Interventi permanenti per le funzioni insediate
- Interventi flessibili per le funzioni insediate

**DESTINAZIONI D'USO**

- collegamenti orizzontali
- collegamenti verticali
- residenza
- residenza
- giardino pensile
- palestra
- sala attività a corpo libero

Planimetria di progetto PT



**SCUOLA ELEMENTARE E MEDIA PRIVATA**

	mq	sup.fl.min	sup.fl.
2.00 collegamento comune	385,32	-	-
2.01 appartamento a	83,85	-	-
2.02 giardino appartamento a	67,19	-	-
giardino pensile copertura a	136,09	-	-
appartamento b	167,62	-	-
2.03 giardino appartamento b	134,46	-	-
giardino pensile copertura b	151,13	-	-
2.05 appartamento c	160,11	-	-
2.06 giardino appartamento c	129,39	-	-
giardino pensile copertura c	140,74	-	-
2.07 appartamento d	163,43	-	-
2.08 giardino appartamento d	131,49	-	-
giardino pensile copertura d	142,47	-	-
2.09 appartamento e	161,44	-	-
2.10 giardino appartamento e	137,98	-	-
giardino pensile copertura e	179,19	-	-
2.11 appartamento f	162,45	-	-
2.12 giardino appartamento f	140,70	-	-
giardino pensile copertura f	142,49	-	-

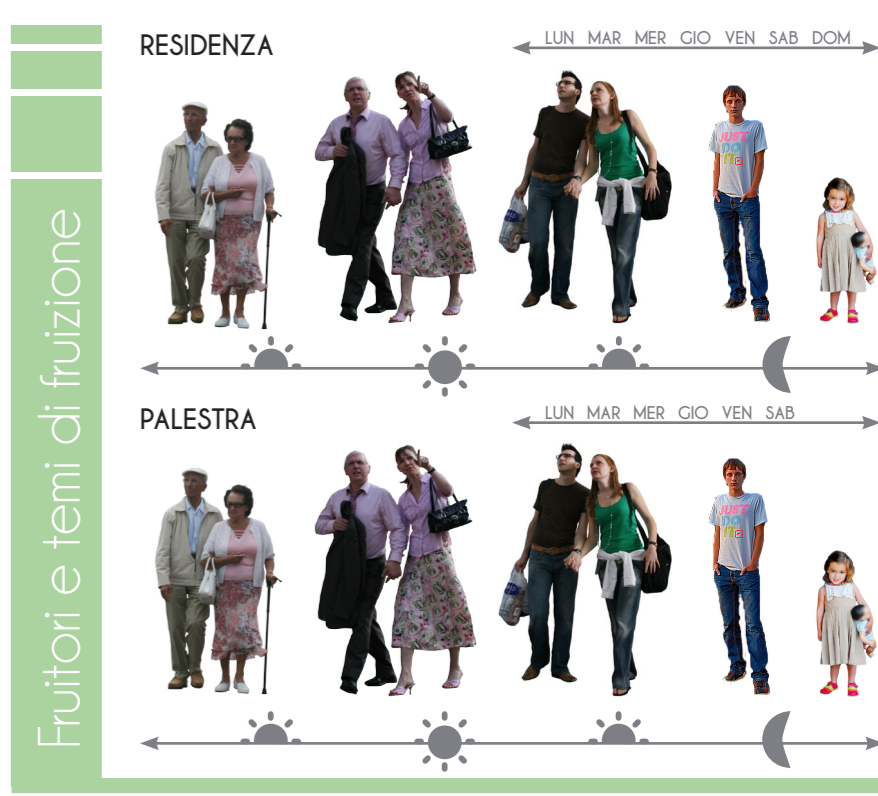
**PALESTRA**

	mq	sup.fl.min	sup.fl.
2.14 sala attività a corpo libero	64,34	8,04	af.
2.15 sala attività a corpo libero	112,65	14,08	9,34

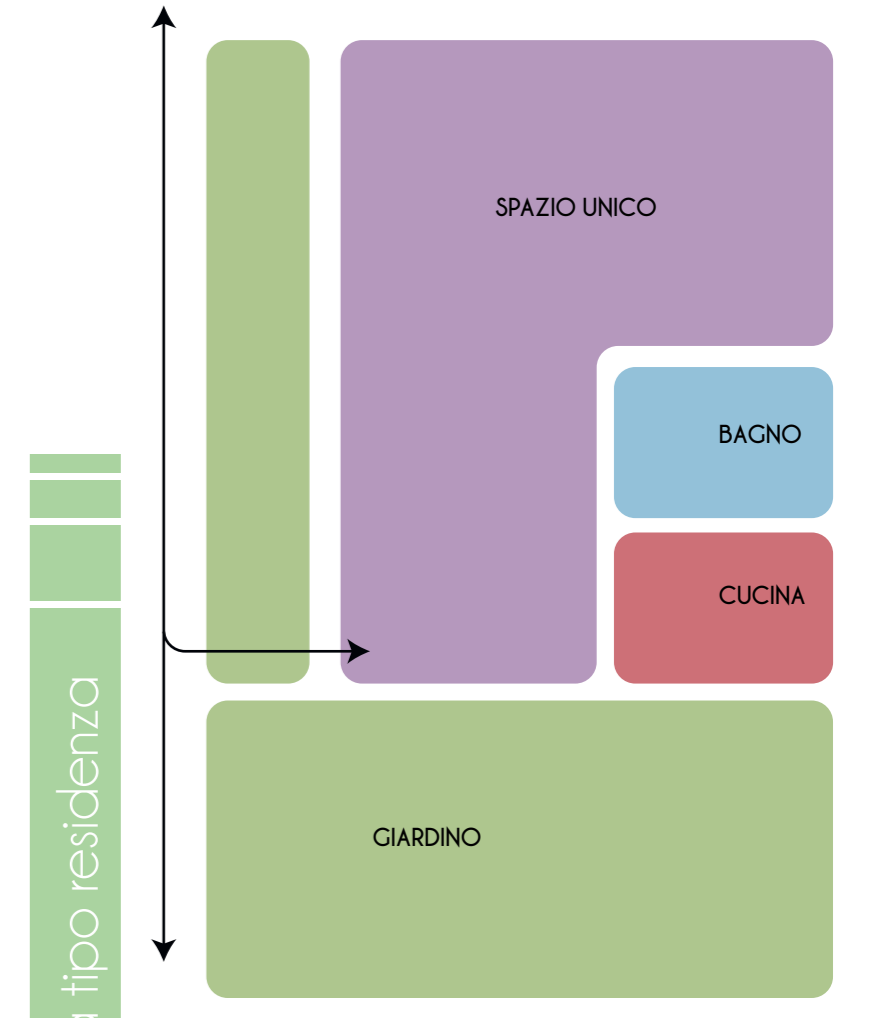
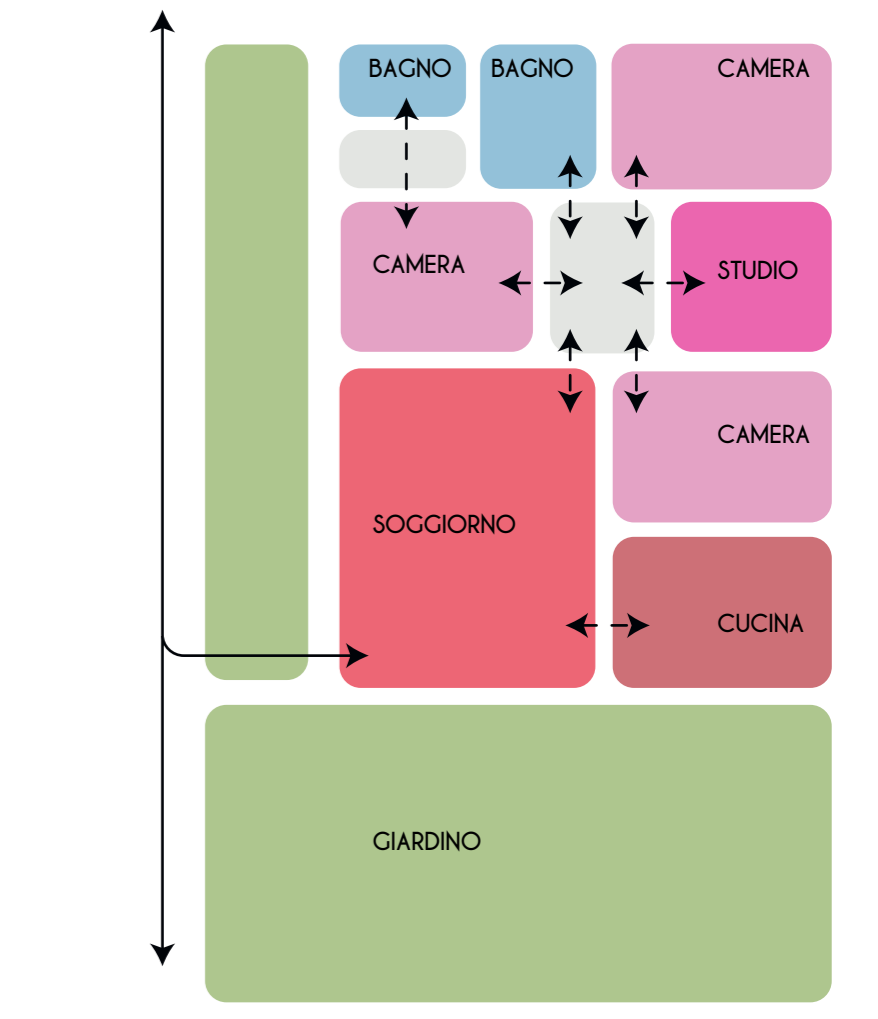
**RESIDENZE c/d/e/f**

	mq	sup.fl.min	sup.fl.
soggiorno-pranzo	40,68	5,05	-
cucina	18,20	2,27	-
disimpegno	8,40	-	-
camera da letto 01	17,02	2,13	4,67
studio	12,78	1,60	4,67
camera da letto 02	14,70	1,84	-
disimpegno	4,11	-	-
bagno 01	4,99	0,62	-
bagno 02	8,76	1,09	-
camera da letto 03	16,45	2,06	4,67

Dati superficiali piano secondo



Fruitori e temi di fruizione



La proposta di divisione degli interni mostrata nel layout in alto è stata progettata per rispondere alle caratteristiche di un appartamento "classico", ma con ampi spazi, e disponibilità di quattro stanze da letto.

Il secondo layout mostra la disposizione degli spazi secondo la tipologia loft. L'accorpamento di bagno e cucina è preferibile, ma poggiando su vespaio composto da elementi igloo, è possibile disporre questo blocco di servizi in altri punti.

Layout unità tipo residenza