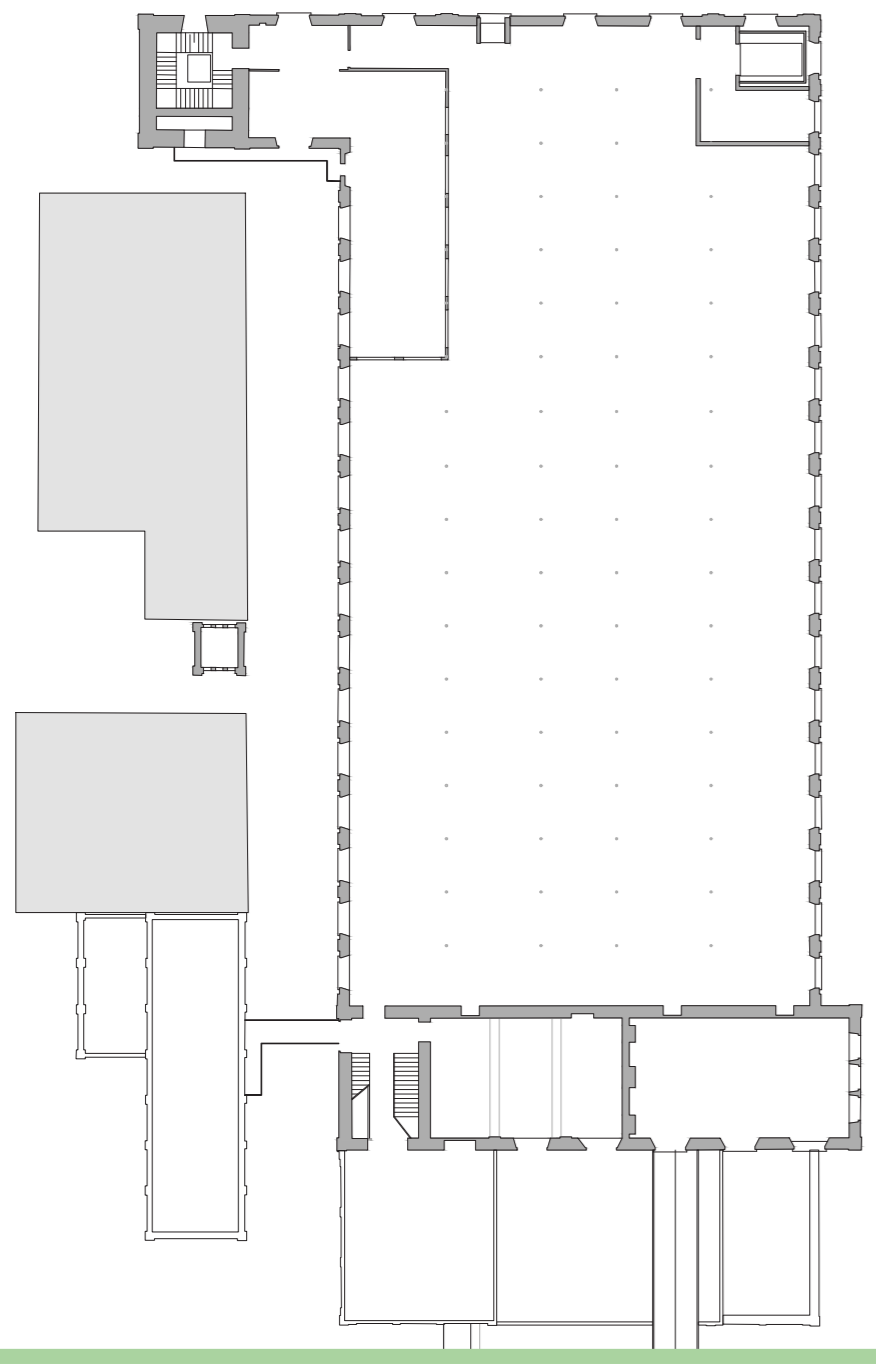


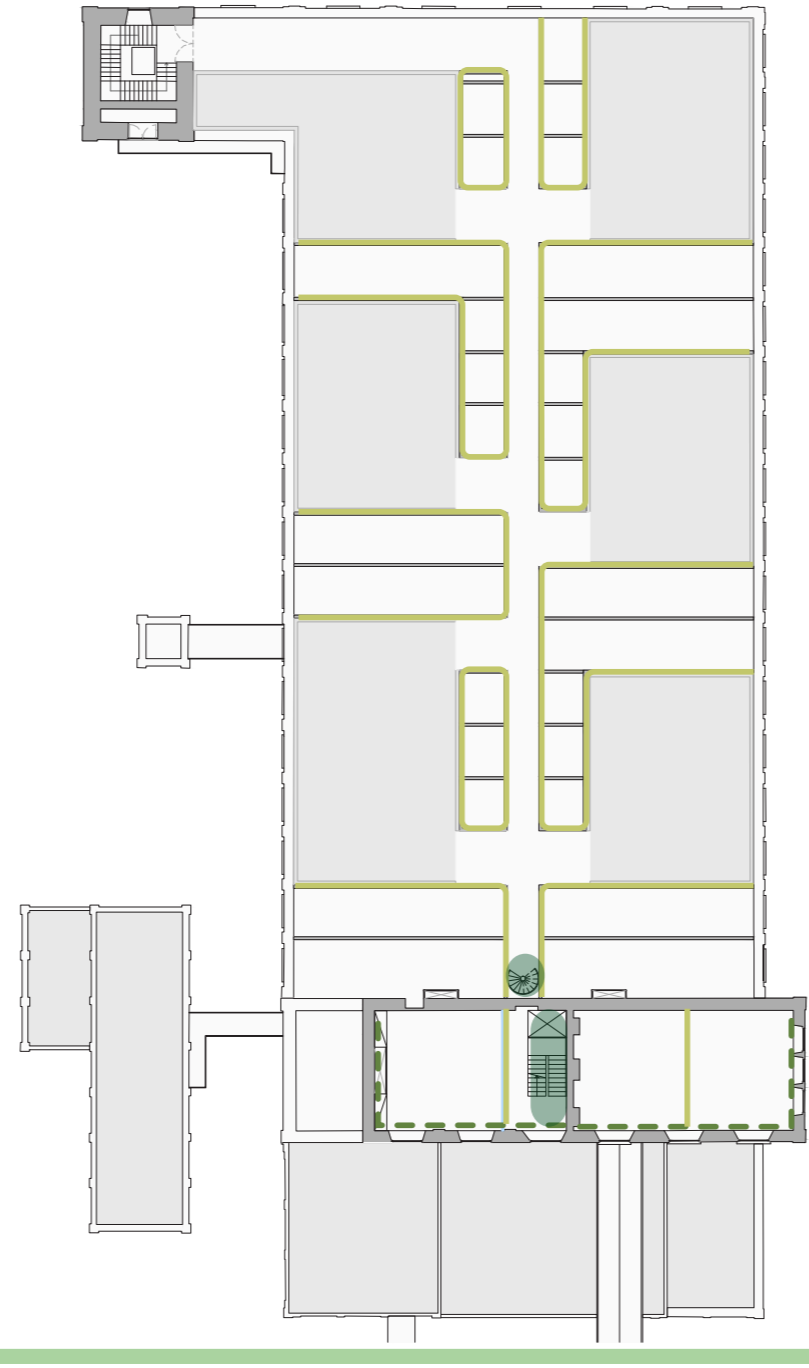


RECUPERO FABBRICA SOMAINI PROGETTO T09

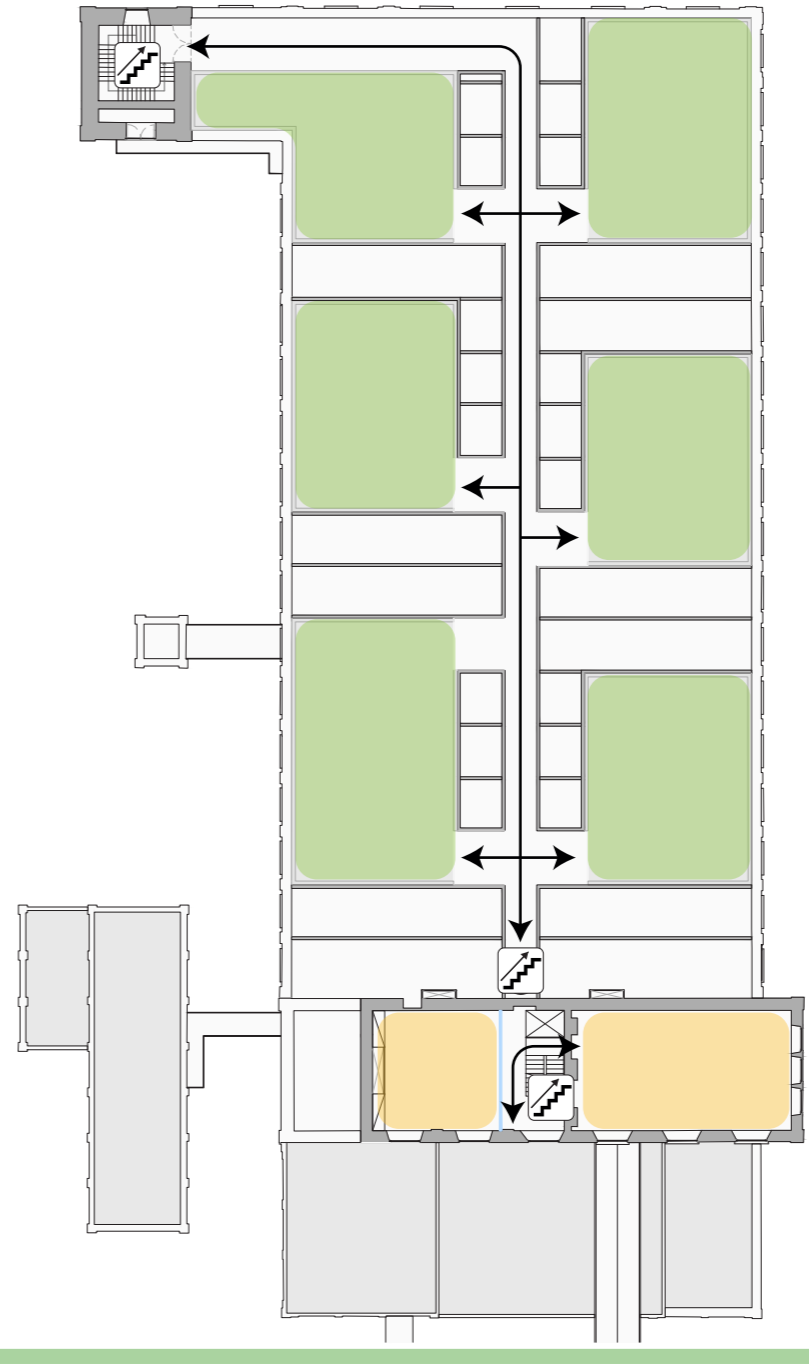
Stato di fatto piano copertura



Analisi interventi piano copertura



Layout funzioni piano copertura



Legenda

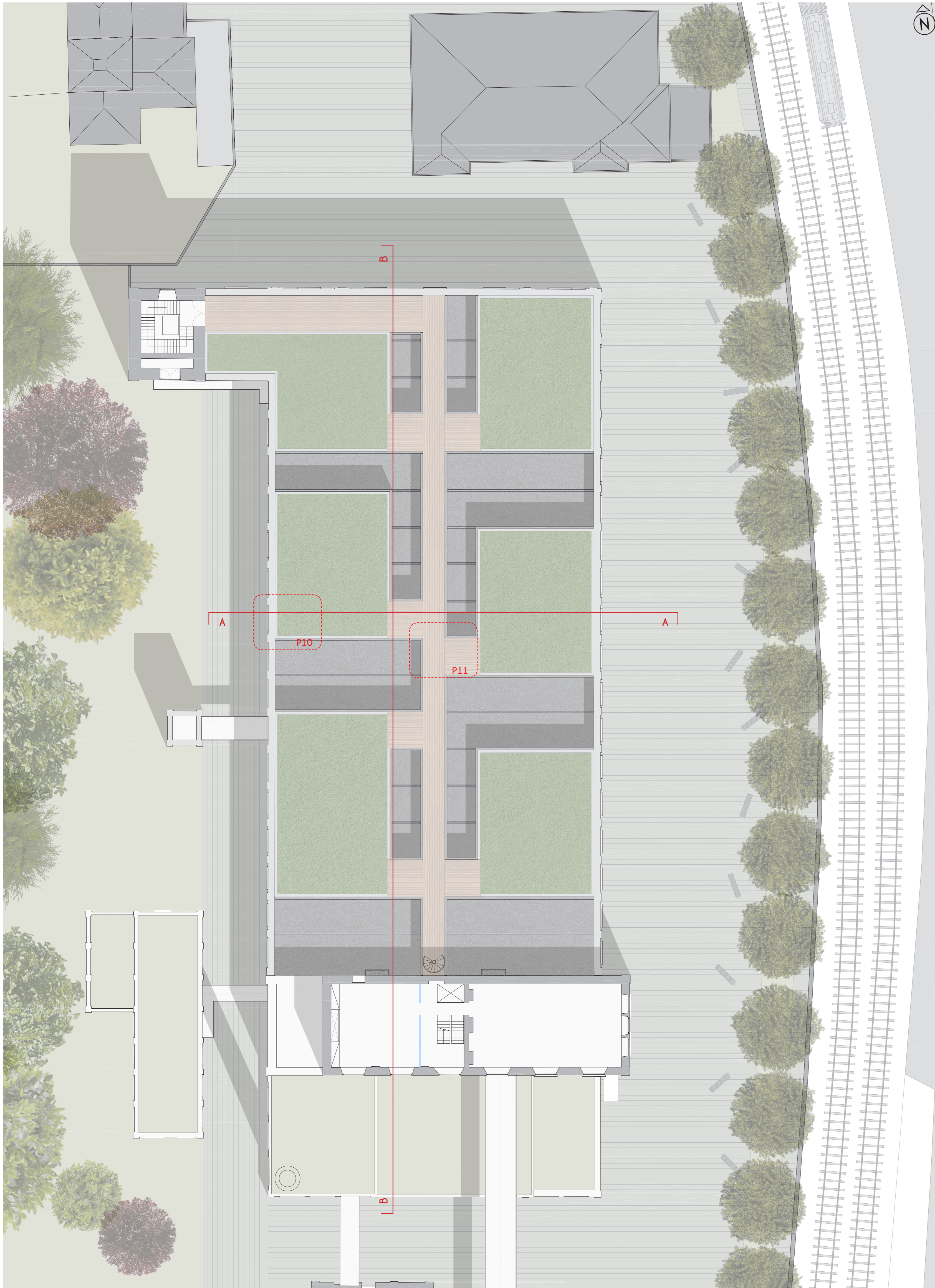
STATO DI FATTO
 snp 197,94 mq
 volume 346,25 mc
 stato attuale inutilizzato
 proprietà INVEST 2000

TIPOLOGIA DI INTERVENTO
 interventi per l'adeguamento tecnologico dell'edificio
 interventi permanenti per le funzioni insediate
 interventi flessibili per le funzioni insediate

DESTINAZIONI D'USO
 collegamenti orizzontali
 collegamenti verticali
 copertura con giardino pensile
 giardino pensile
 palestra
 sala attività a corpo libero

NOTE SULLA REALIZZAZIONE DEL GIARDINO PENSILE:
 Il sistema di smaltimento delle acque meteoriche è stato dimensionato secondo i valori previsti per tetti piani senza giardino pensile, come prescritto dalla normativa, è però noto che il terreno e le essenze vegetali presenti nel giardino pensile effettuano una riduzione delle acque piovane dal 50% all'80%.
 Lo strato composto dal terreno di coltura è di massimo 30cm, questo per evitare di superare il carico massimo delle solette esistenti a terreno saturo d'acqua, l'altezza massima delle essenze arboree possibile con questa disponibilità di terreno è pari a circa 2m.
 Nelle schede proposte sotto sono evidenziate alcune essenze arboree adatte al giardino pensile progettato. Per le due abitazioni a sud non è possibile prevedere lo stesso tipo di vegetazione adottato per il resto dei giardini. Questo a causa di una maggiore presenza di ombra portata dal corpo della palestra, disposto a sud e alto più di 20 m. Per queste parti sarà quindi necessario l'inserimento di essenze vegetali tendenzialmente scialite e maggiormente rustiche. Le caratteristiche secondo cui le essenze sotto riportate sono state selezionate sono:
 - possibilità di esposizione al sole pieno,
 - altezza massima 200cm circa,
 - buona rusticità e resistenza al vento,
 - tipologia e periodo di fioritura.

Planimetria di progetto PT



Nome: *Cornus Mas* - Corniolo
 Altezza: 200cm
 Fioritura: giallo, in gruppi, III-III
 Esposizione: sole, mezz'ombra



Nome: *Malus sargentii*
 Altezza: 200cm
 Fioritura: rosa, in gruppi, V-VII
 Esposizione: sole



Nome: *Buddleja alternifolia*
 Altezza: 200cm
 Fioritura: lilac, in gruppi, VII-IX
 Esposizione: sole



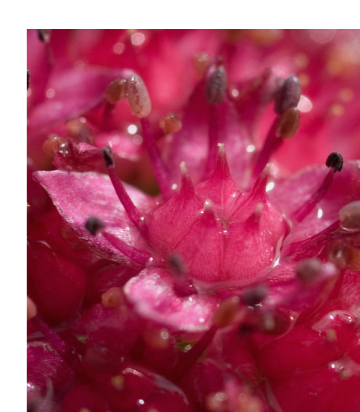
Nome: *Amelanchier ovalis*
 Altezza: 200cm
 Fioritura: bianco, in gruppi, V-VI
 Esposizione: sole, mezz'ombra



Nome: *Cichorium intybus*
 Altezza: 70cm
 Fioritura: blu, fiori singoli, VIII-VIII
 Esposizione: sole



Nome: *Verbascum bombyciferum*
 Altezza: 6cm
 Fioritura: giallo, in gruppi, VIII-VIII
 Esposizione: sole



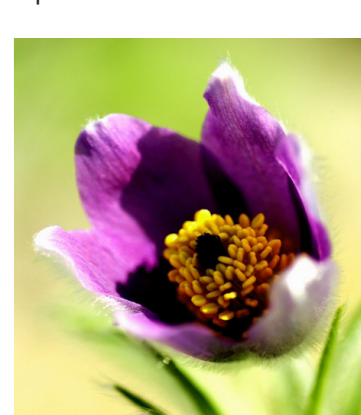
Nome: *Sedum*
 Altezza: 15cm
 Fioritura: rosso, in gruppi, VI-VIII
 Esposizione: sole



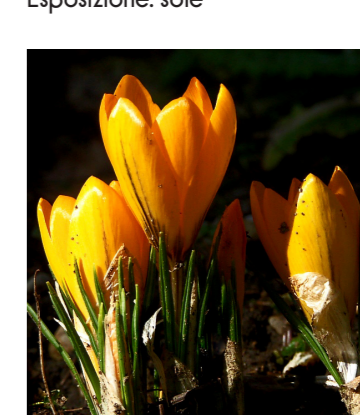
Nome: *Echinula vulgare*
 Altezza: 80cm
 Fioritura: viola, in gruppi, V-VIII
 Esposizione: sole



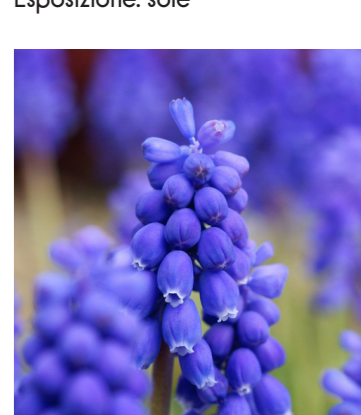
Nome: *Chionodoxa lucillae*
 Altezza: 10cm
 Fioritura: viola, in gruppo, III-IV
 Esposizione: sole



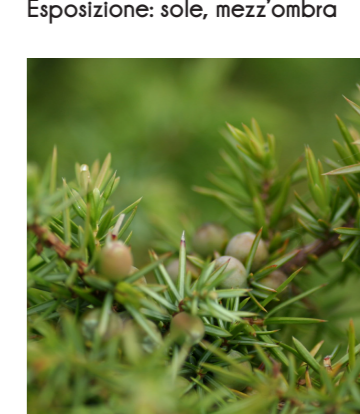
Nome: *Pulsatilla vulgaris*
 Altezza: 20cm
 Fioritura: viola, fiori singoli, III-IV
 Esposizione: sole



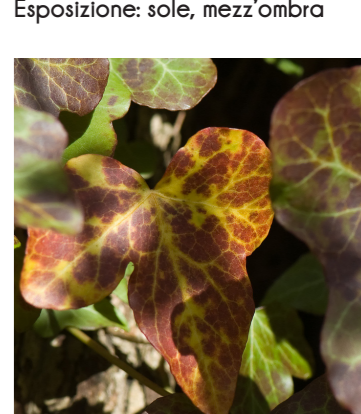
Nome: *Crocus Wildarten*
 Altezza: 10cm
 Fioritura: vario, fiori singoli, III-IV
 Esposizione: sole, mezz'ombra



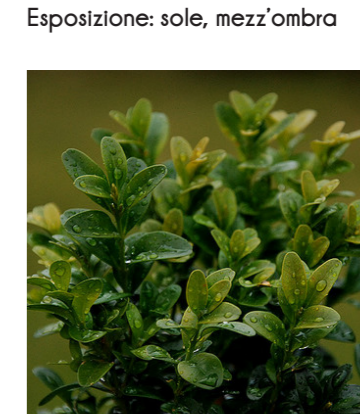
Nome: *Muscari armeniacum*
 Altezza: 15cm
 Fioritura: blu, in gruppo, III-VI
 Esposizione: sole, mezz'ombra



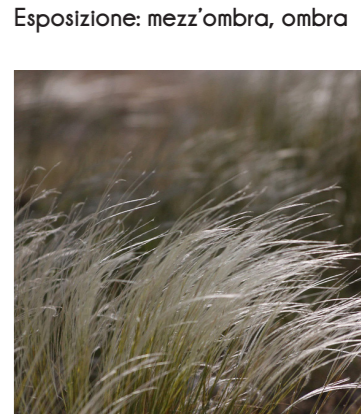
Nome: *Juniperus communis*
 Altezza: 150cm
 Fioritura: -
 Esposizione: sole, mezz'ombra



Nome: *Hedera Helix*
 Altezza: 15-20m
 Fioritura: -
 Esposizione: mezz'ombra, ombra



Nome: *Buxus sempervirens*
 Altezza: 150cm
 Fioritura: -
 Esposizione: sole, mezz'ombra



Nome: *Stipa pennata*
 Altezza: 50cm
 Fioritura: -
 Esposizione: sole, mezz'ombra.

Essenze vegetali adatte ai giardini pensili