



Foto Riferimenti



54. Pflaum Studio, Cube House, 2008, Stato B7, particolare cabina con paratia pensile e ampio terrazzo verso terrazza.



57. Jb, Mouton Dwellings, 2008, Copenhagen, Danimarca, esterno con paratia pensile e ampio terrazzo verso zona giorno.

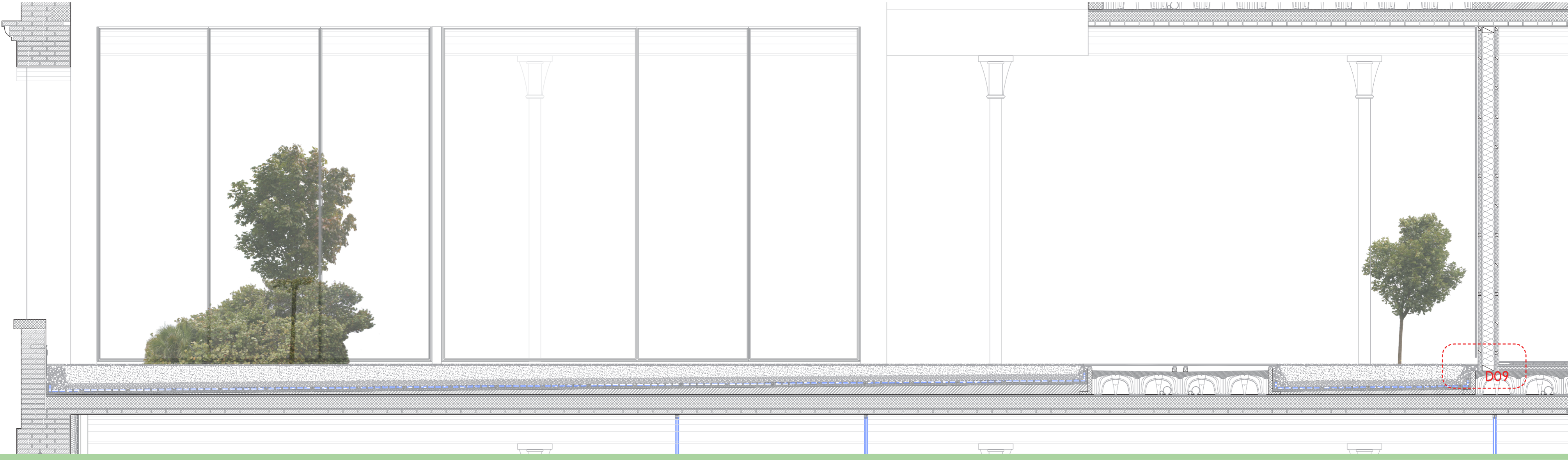


58. Andrea Morand Architects, Barrow House, 2008, Barrow, Alaska, cucina collegata a terrazza da terramenti a filo.

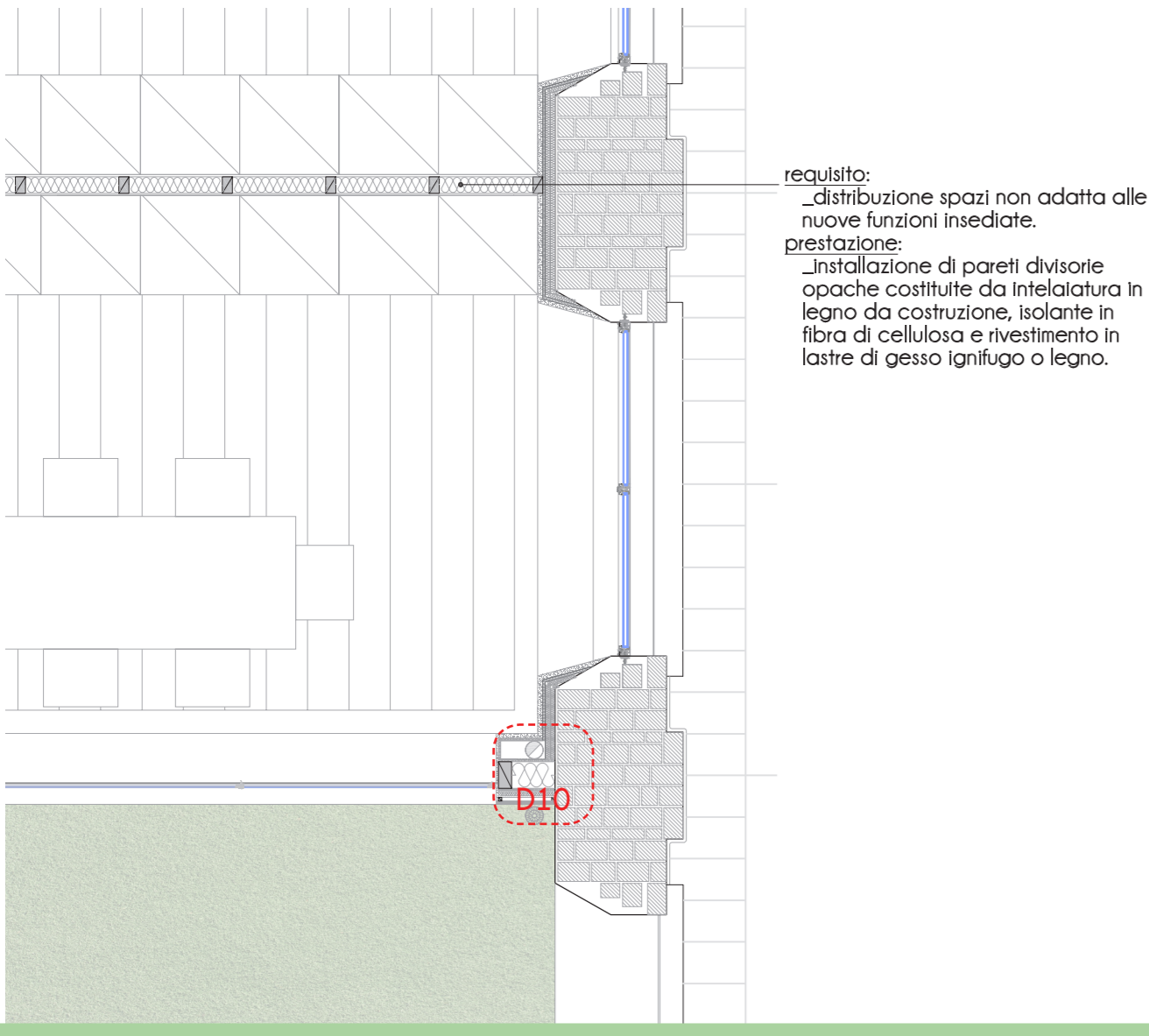


59. JF Architects, Casa 200_2008, Vaccarès, Spagna, investimento esterno in doghe in legno.

Sezione di dettaglio P2



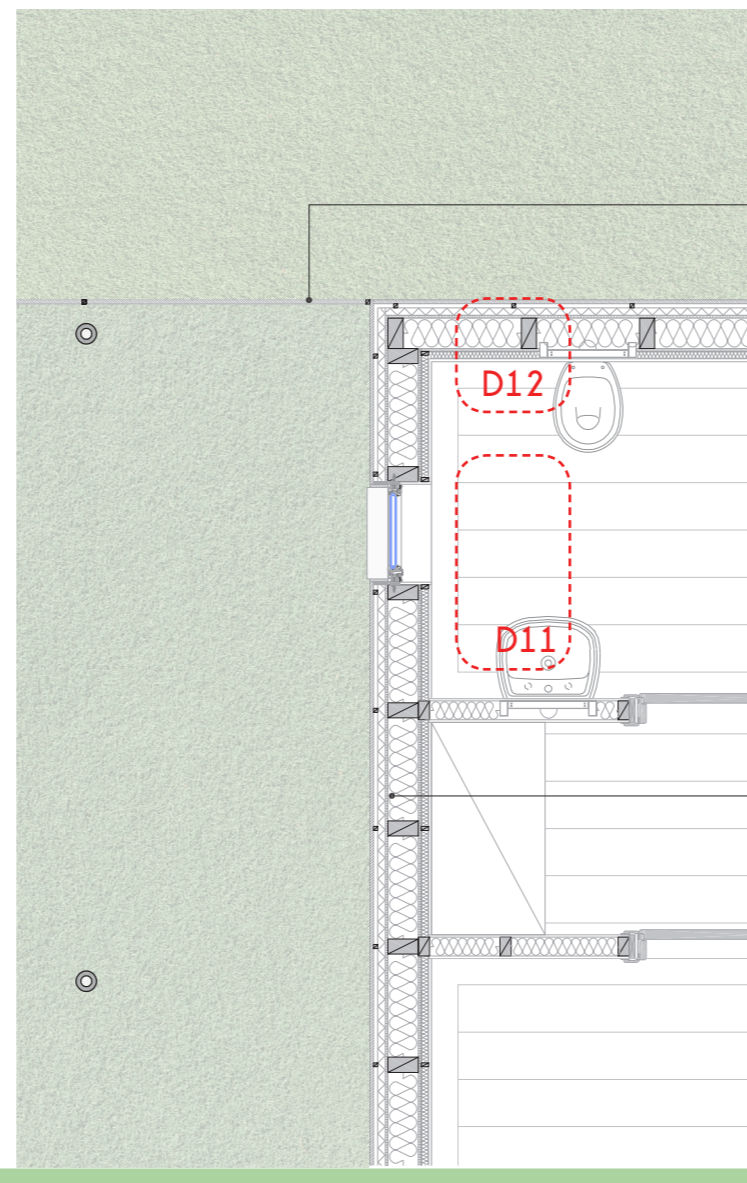
Planimetria di dettaglio P07



requisito:
_distribuzione spazi non adatta alle nuove funzioni insediate.
prestazione:
_installazione di pareti divisorie opache costituite da intelaiatura in legno da costruzione, isolante in fibra di cellulosa e rivestimento in lastre di gesso ignifugo o legno.

D10

Planimetria di dettaglio P08

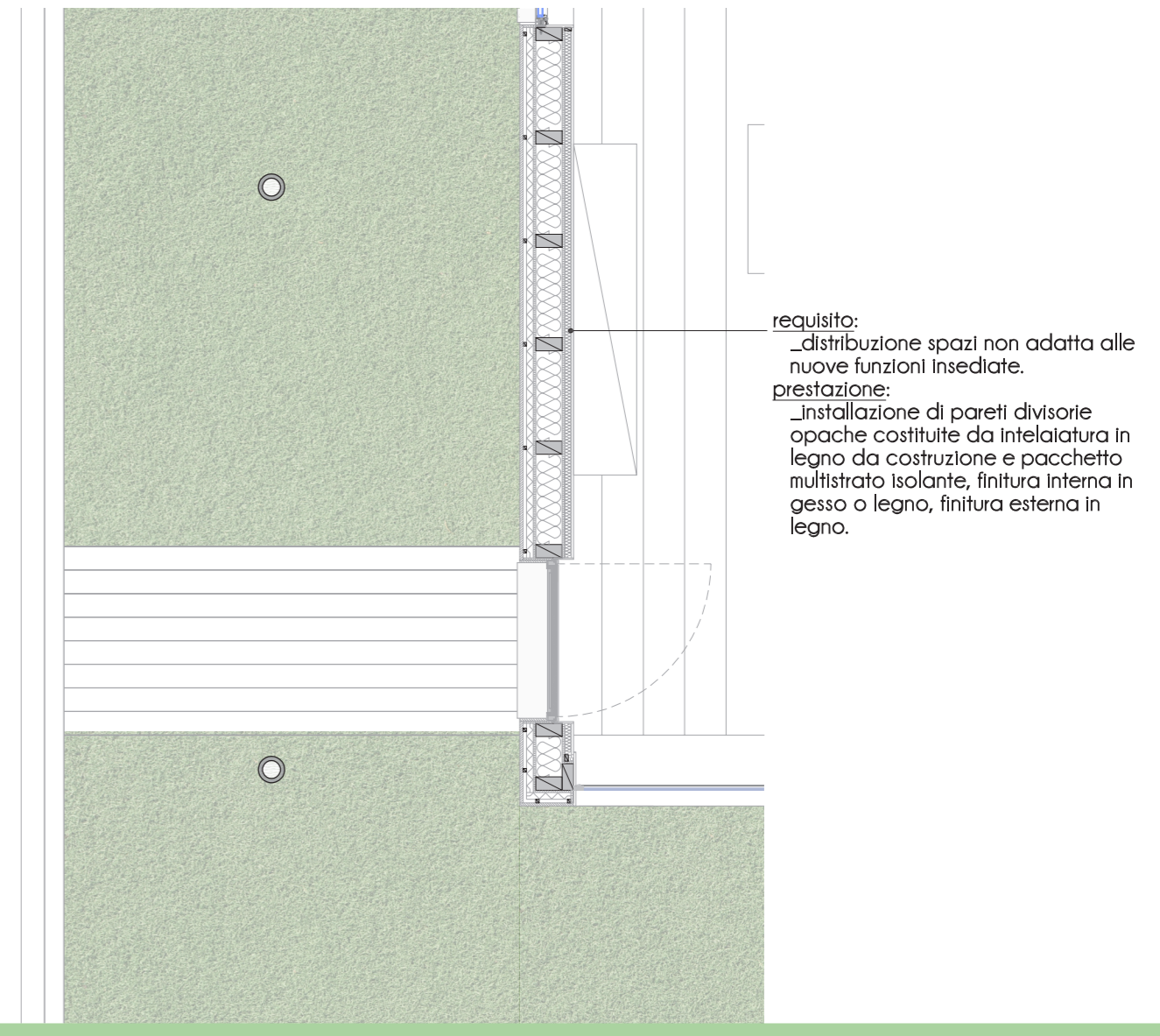


requisito:
_divisione aree verdi abitate.
prestazione:
_installazione recinzione in legno, o piantumazione di siepi.

requisito:
_distribuzione spazi non adatta alle nuove funzioni insediate.
prestazione:
_installazione di pareti divisorie opache costituite da intelaiatura in legno da costruzione e pacchetto multistrato isolante, finitura interna in gesso o legno, finitura esterna in legno.

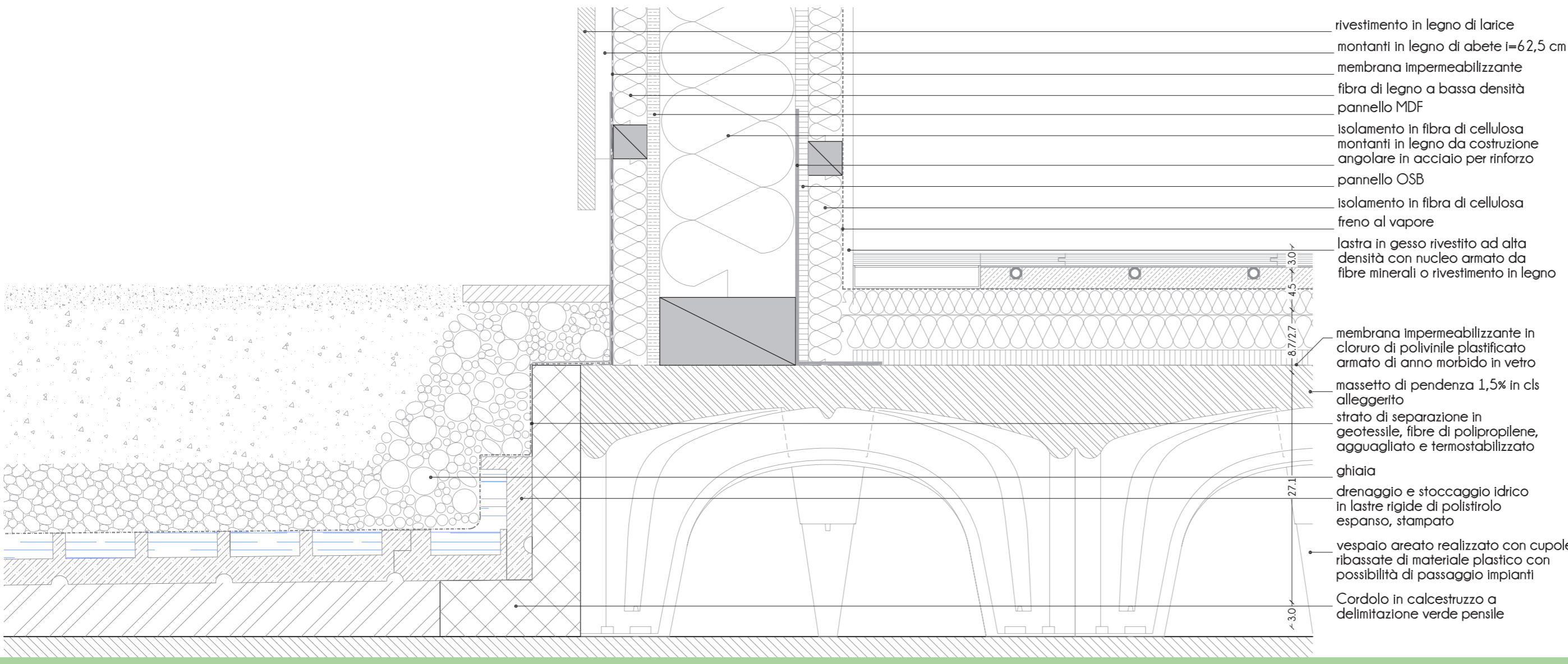
D11

Planimetria di dettaglio P09



requisito:
_distribuzione spazi non adatta alle nuove funzioni insediate.
prestazione:
_installazione di pareti divisorie opache costituite da intelaiatura in legno da costruzione e pacchetto multistrato isolante, finitura interna in gesso o legno, finitura esterna in legno.

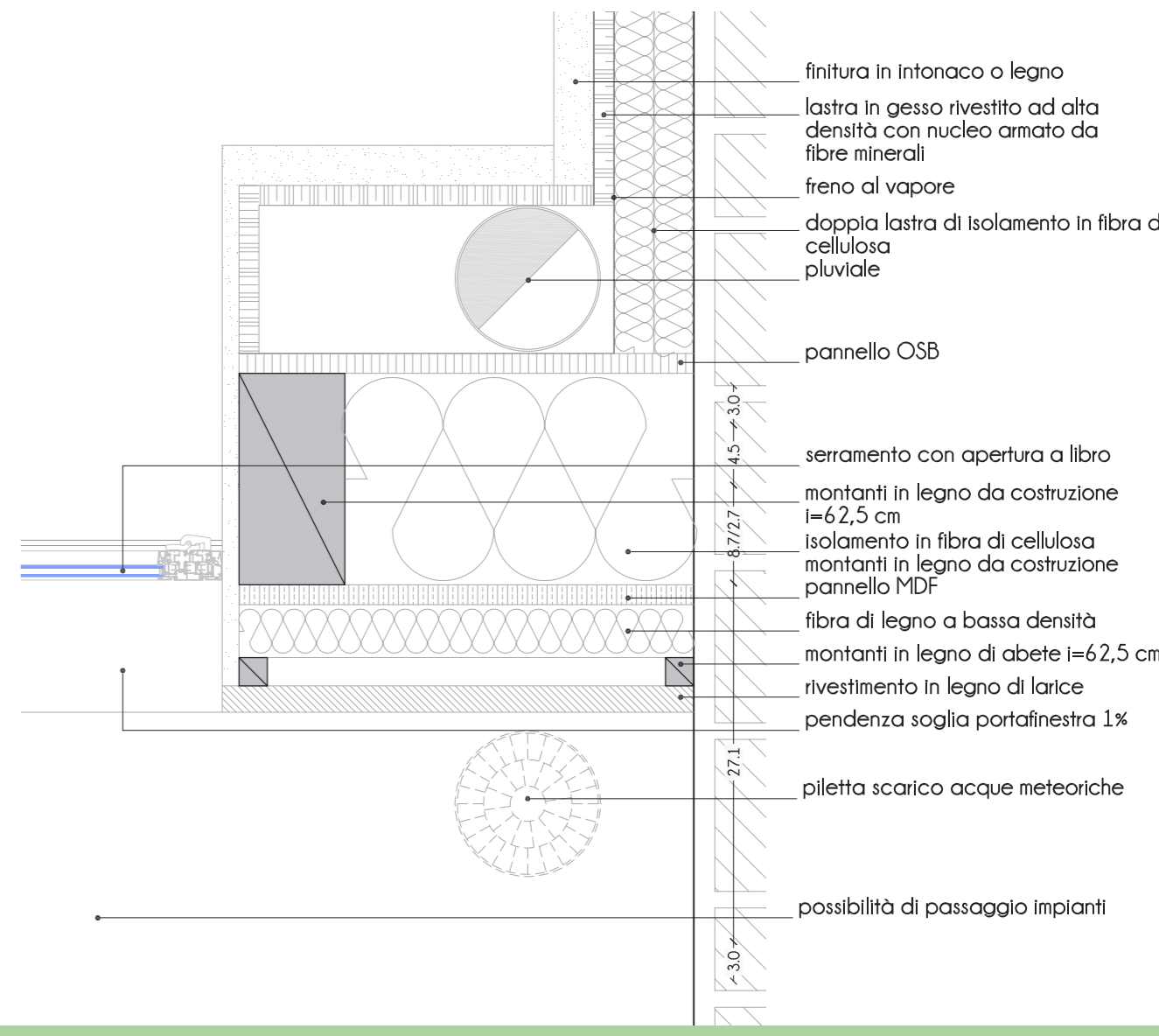
Dettaglio D09



rivestimento in legno di larice
montanti in legno di abete $l=62,5$ cm
membrana impermeabilizzante
fibra di legno a bassa densità
pannello MDF
isolamento in fibra di cellulosa
montanti in legno da costruzione
angolo in acciaio per rinforzo
pannello OSB
isolamento in fibra di cellulosa
freno al vapore
lastra in gesso rivestito ad alta densità con nucleo armato da fibre minerali o rivestimento in legno

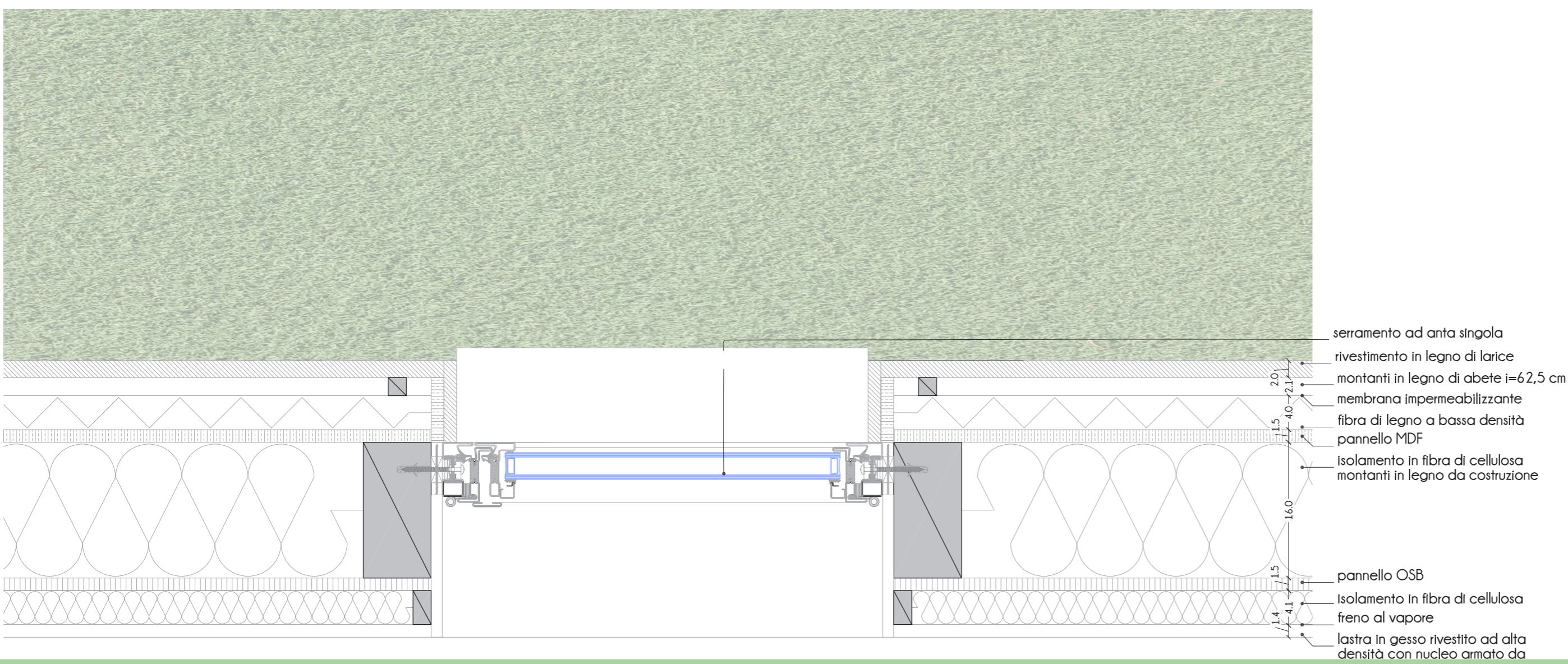
membrana impermeabilizzante in cloruro di polivinile plastificato armato di armo morbido in vetro
massetto di pendenza 1,5% in cls alleggerito
strato di separazione in geotessile, fibre di polipropilene, agguagliato e termostabilizzato
ghiaia
drenaggio e stoccaggio idrico in lastre rigide di polistirolo espanso, stampato
vespaio areato realizzato con cupole ribassate di materiale plastico con possibilità di passaggio impianti
cordolo in calcestruzzo a delimitazione verde pensile

Dettaglio D10



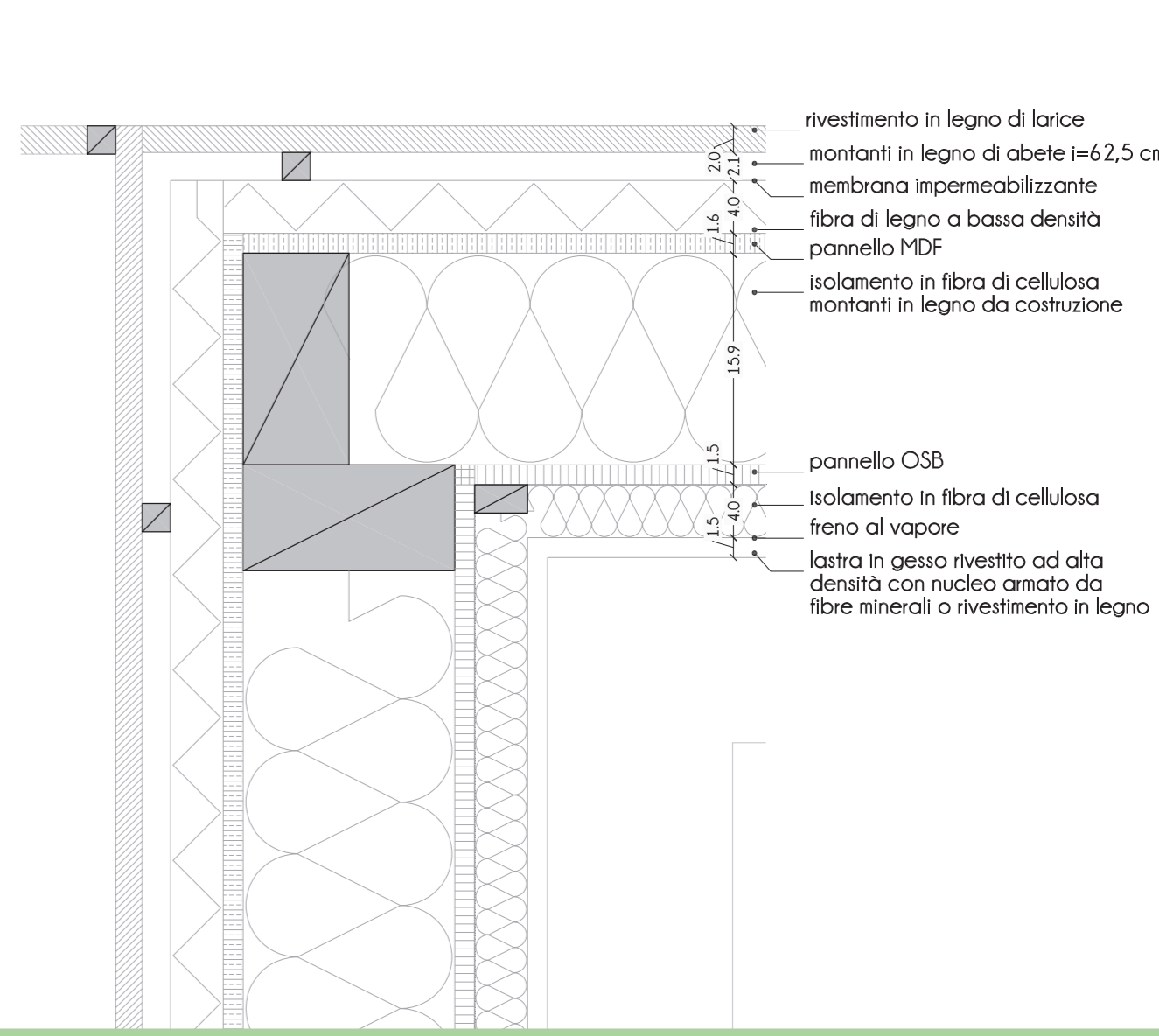
finitura in intonaco o legno
lastra in gesso rivestito ad alta densità con nucleo armato da fibre minerali
freno al vapore
doppia lastra di isolamento in fibra di cellulosa pluviale
pannello OSB
seramento con apertura a libro
montanti in legno da costruzione $l=62,5$ cm
isolamento in fibra di cellulosa
montanti in legno da costruzione
pannello MDF
fibra di legno a bassa densità
montanti in legno di abete $l=62,5$ cm
rivestimento in legno di larice
pendenza soglia portafinestra 1%
piletta scarico acque meteoriche
possibilità di passaggio impianti

Dettaglio D11



seramento ad anta singola
rivestimento in legno di larice
montanti in legno di abete $l=62,5$ cm
membrana impermeabilizzante
fibra di legno a bassa densità
pannello MDF
isolamento in fibra di cellulosa
montanti in legno da costruzione
pannello OSB
isolamento in fibra di cellulosa
freno al vapore
lastra in gesso rivestito ad alta densità con nucleo armato da fibre minerali o rivestimento in legno

Dettaglio D12



rivestimento in legno di larice
montanti in legno di abete $l=62,5$ cm
membrana impermeabilizzante
fibra di legno a bassa densità
pannello MDF
isolamento in fibra di cellulosa
montanti in legno da costruzione
pannello OSB
isolamento in fibra di cellulosa
freno al vapore
lastra in gesso rivestito ad alta densità con nucleo armato da fibre minerali o rivestimento in legno

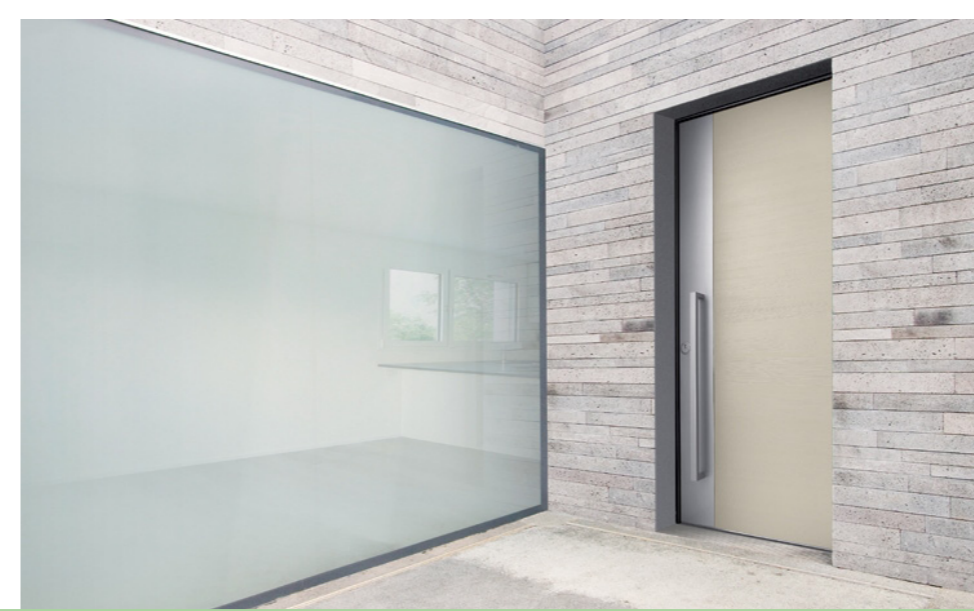
Materiali



60. Seramento apribile a libro con guida ribassata, per apertura facile facciata sud.



61. Sistema rivestimento facciata esterna in scodoli in legno, installato su montanti in legno a interasse 62,5cm.



62. Carata CP spa, produzione di decori natuzzi, recentemente demolita, saranno efficienti edifici residenziali per 26.000mq.



63. Recinzione in legno composito, con montanti in legno, lamine rigate sovrapposte orizzontalmente.