



Foto Riferimenti



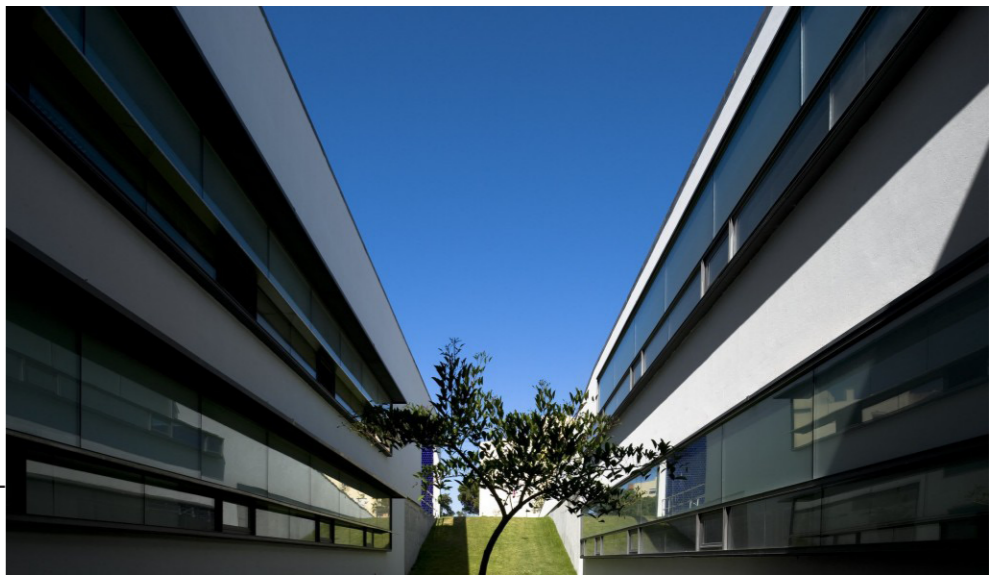
64. Entasis Arkitekt, The Krato House, Copenhagen, 2006, giardino pensile con percorsi e sedile in legno.



65. HOF Palazzo Craxi, Perugia, 2009, giardino pensile interno, percorso in legno, verde tenuto a pelo prato.



66. Alvaro Siza, Biblioteca Municipal Viana do Castelo, Portogallo, 2008, particolare risoluzione nodo cordolo-parato.



67. Álvaro Siza, Barreiro College of Technology, Barreiro, Portogallo, 2007, giardino pensile.

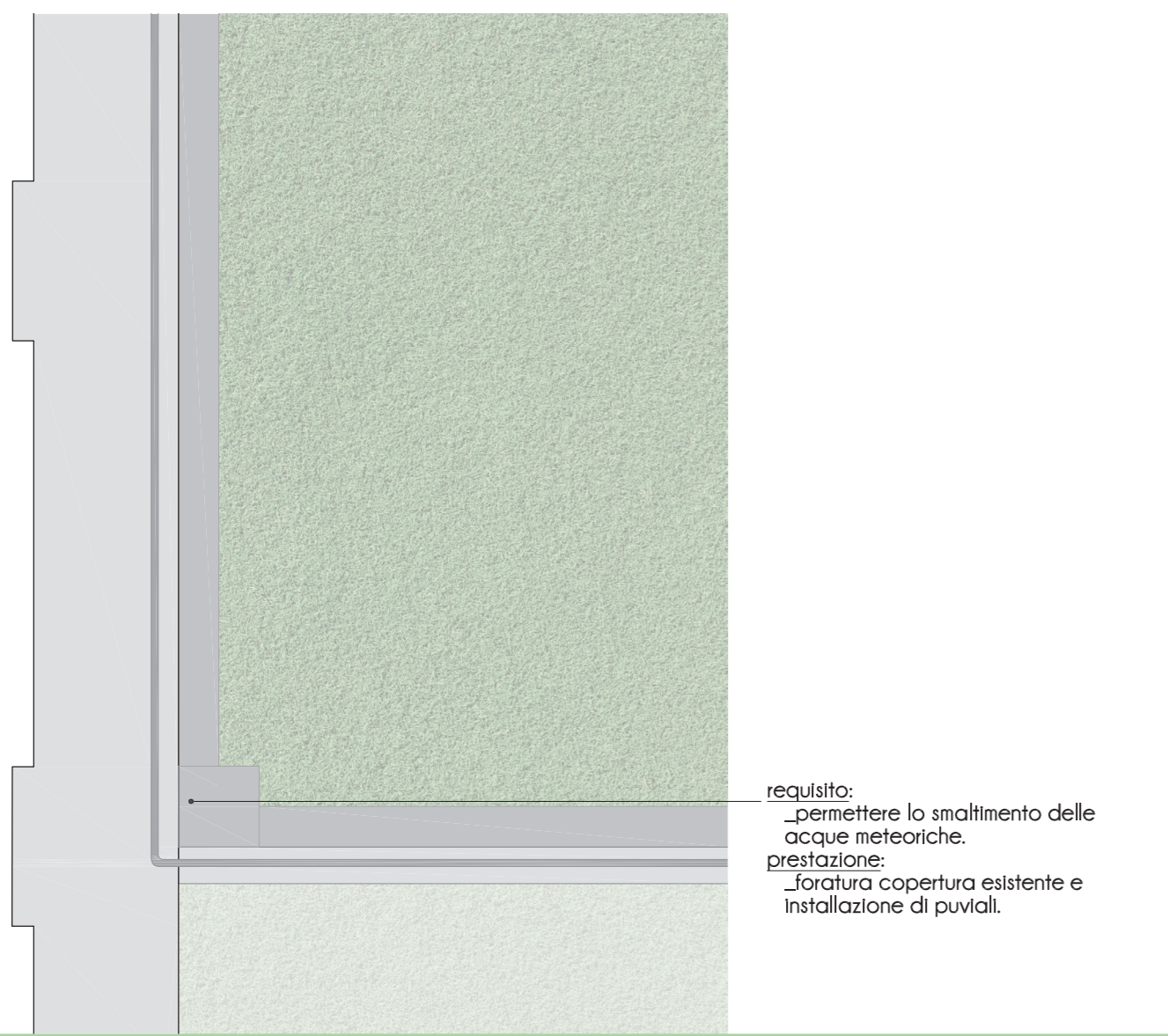
scala 1:25

Sezione di dettaglio PC



scala 1:25

Planimetria di dettaglio P10



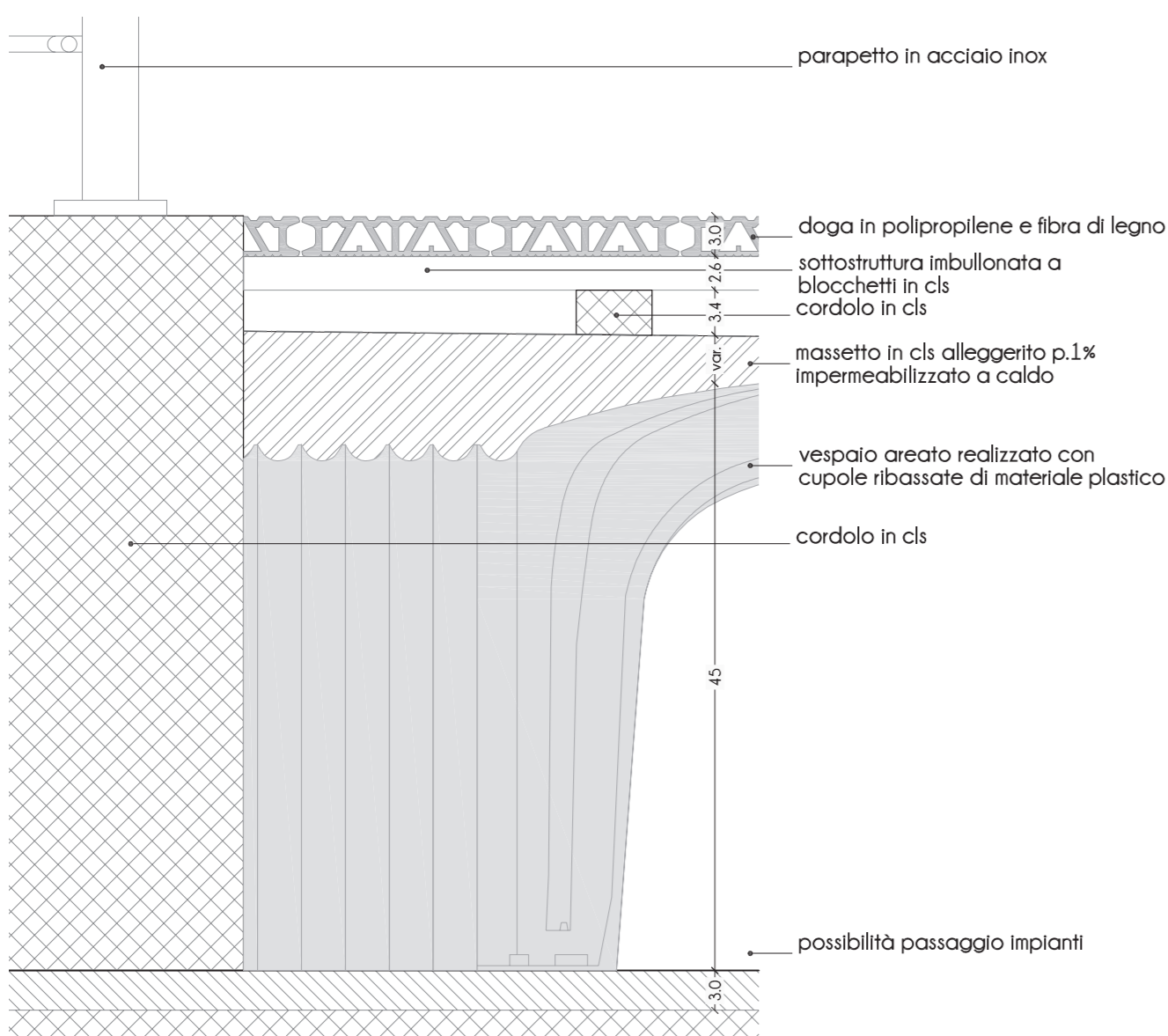
scala 1:25

Planimetria di dettaglio P11



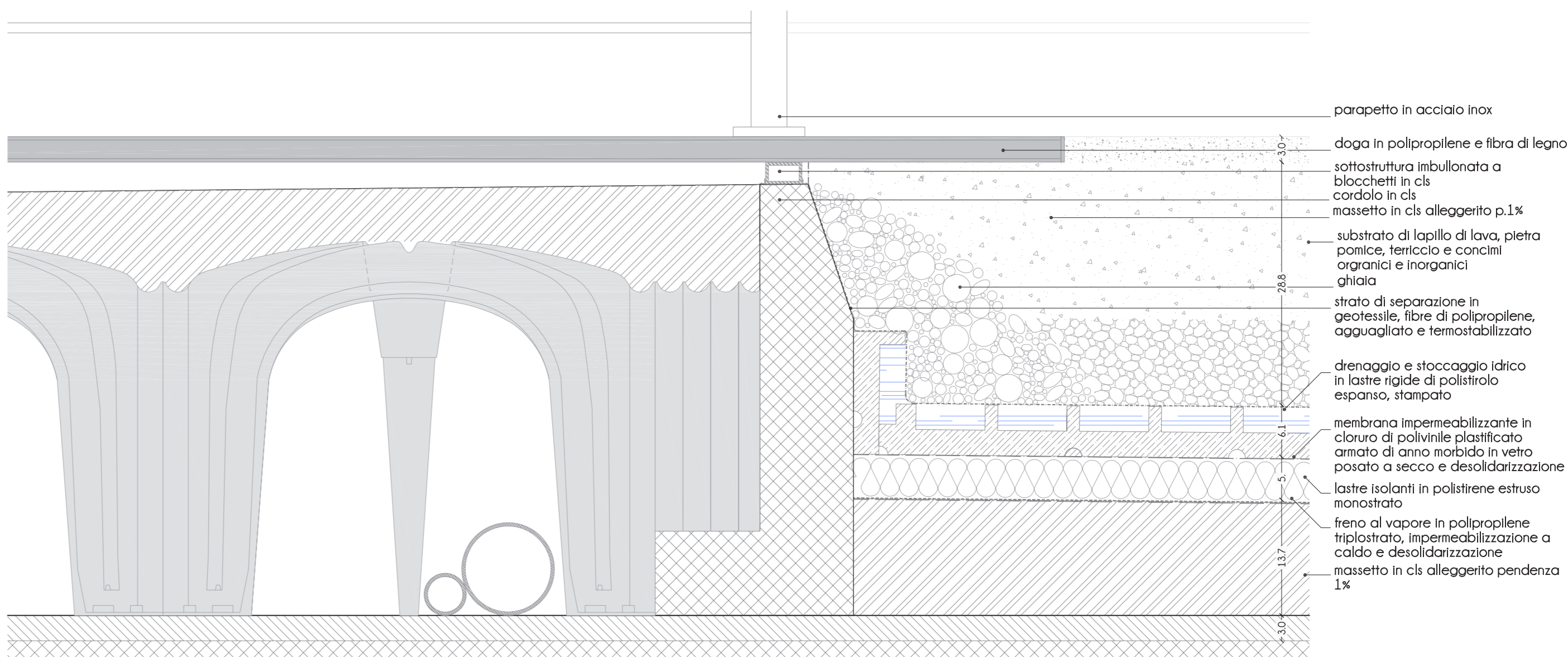
scala 1:5

Dettaglio D13



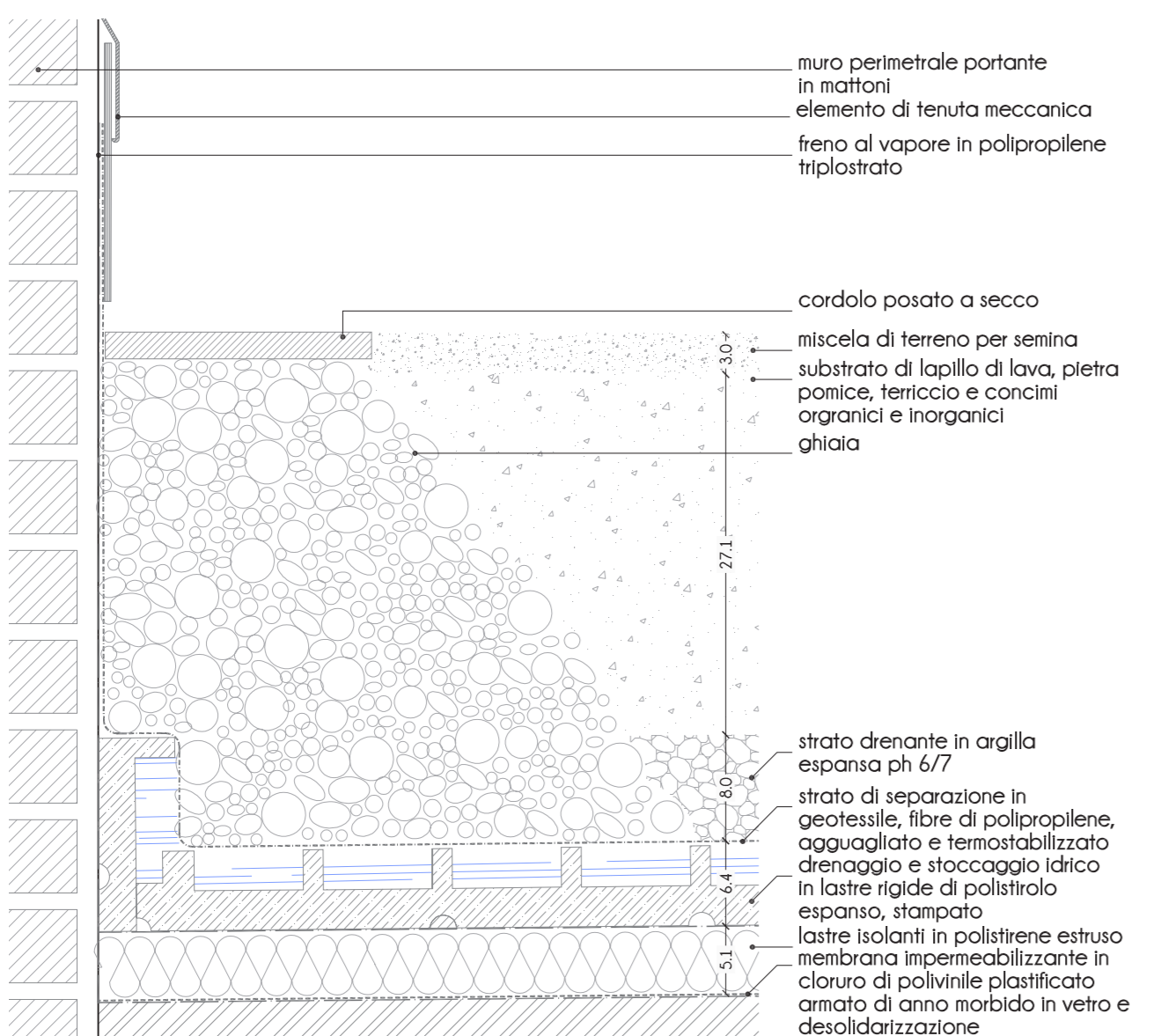
scala 1:5

Dettaglio D14



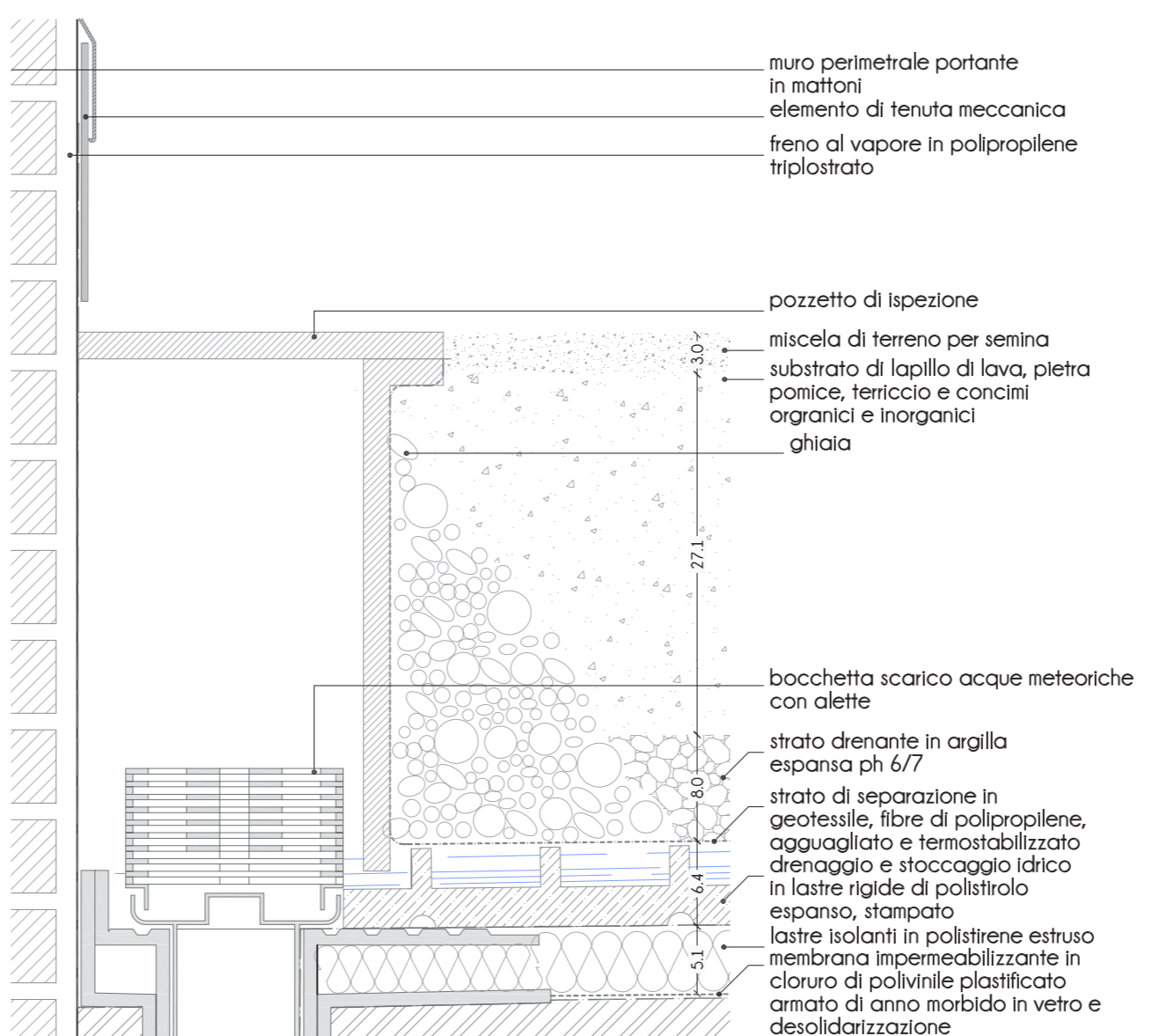
scala 1:5

Dettaglio D15



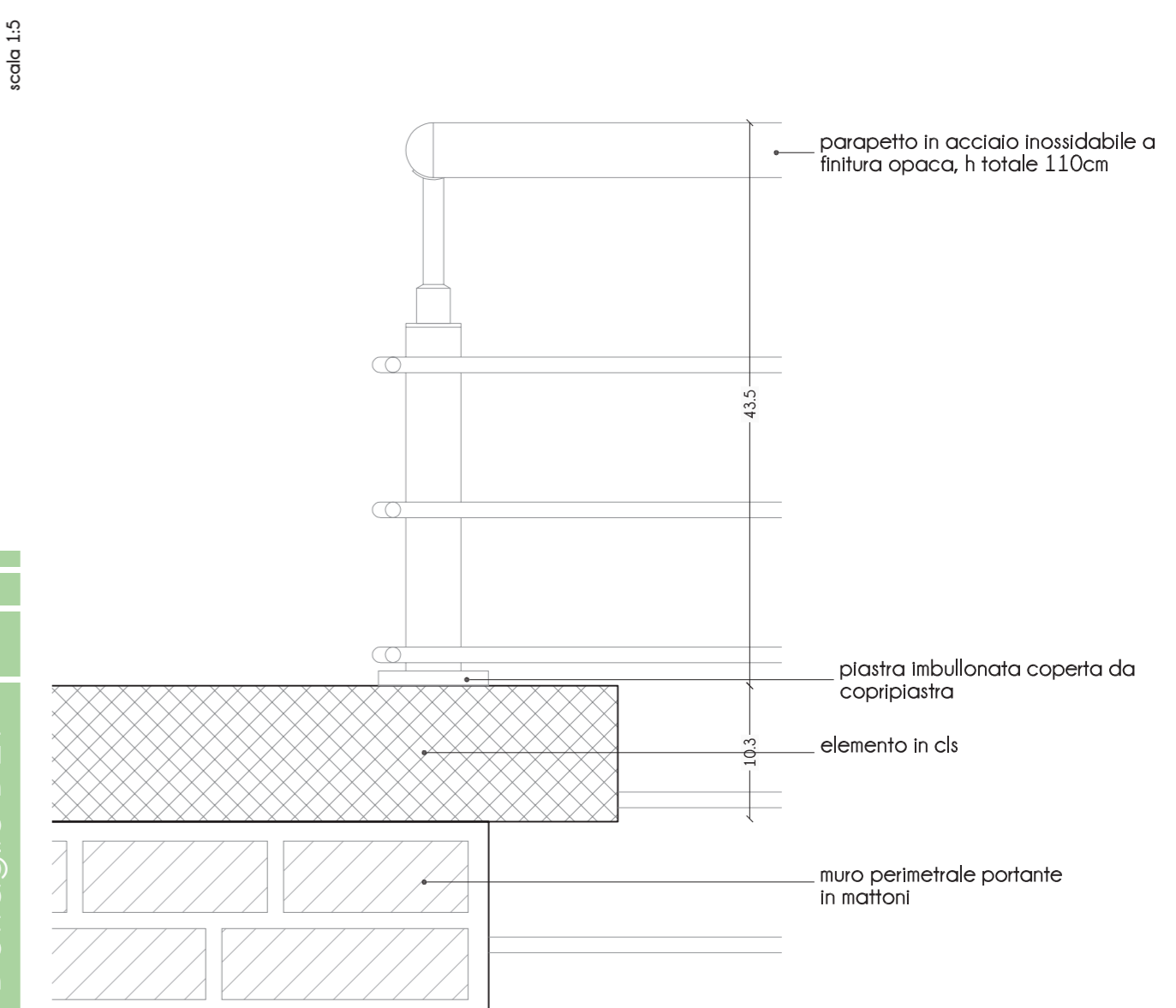
scala 1:5

Dettaglio D16



scala 1:5

Dettaglio D17



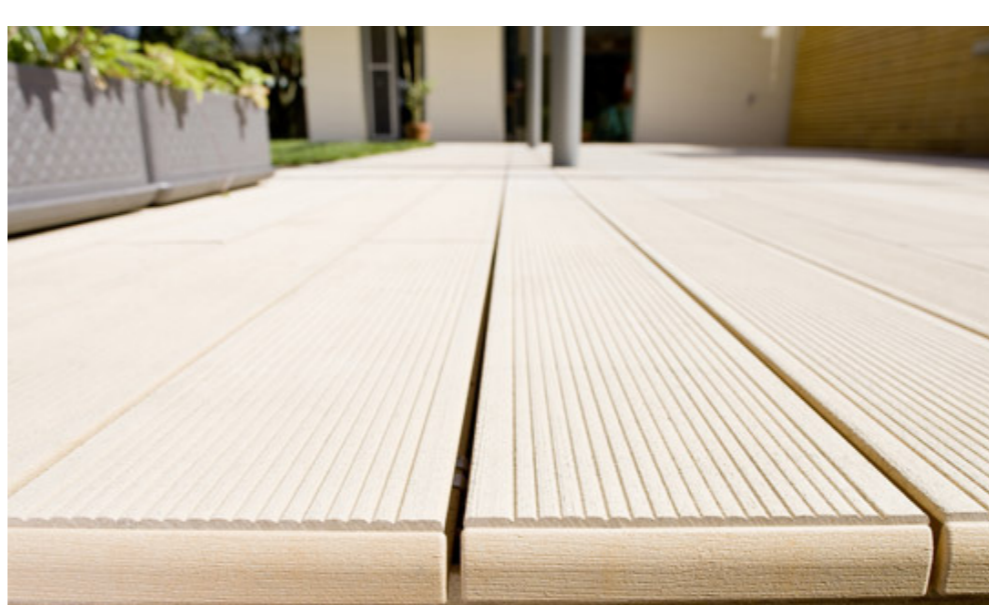
Materiali



68. Giardino pensile realizzato con prato, arbusti e alberi di altezza massima 2m, terra, lapilli di lava e ghiaia.



69. Vespaio per i percorsi principali, realizzato con elementi in materiale plastico modulare.



70. Finitura percorsi in doghe in polipropilene e fibra di legno, sollevati dal massetto di pendenza fiamme bloccati in cls.



71. Ringhiera in acciaio inossidabile composta da tubolari di diametro pari a 4.2mm, e 1.2mm.