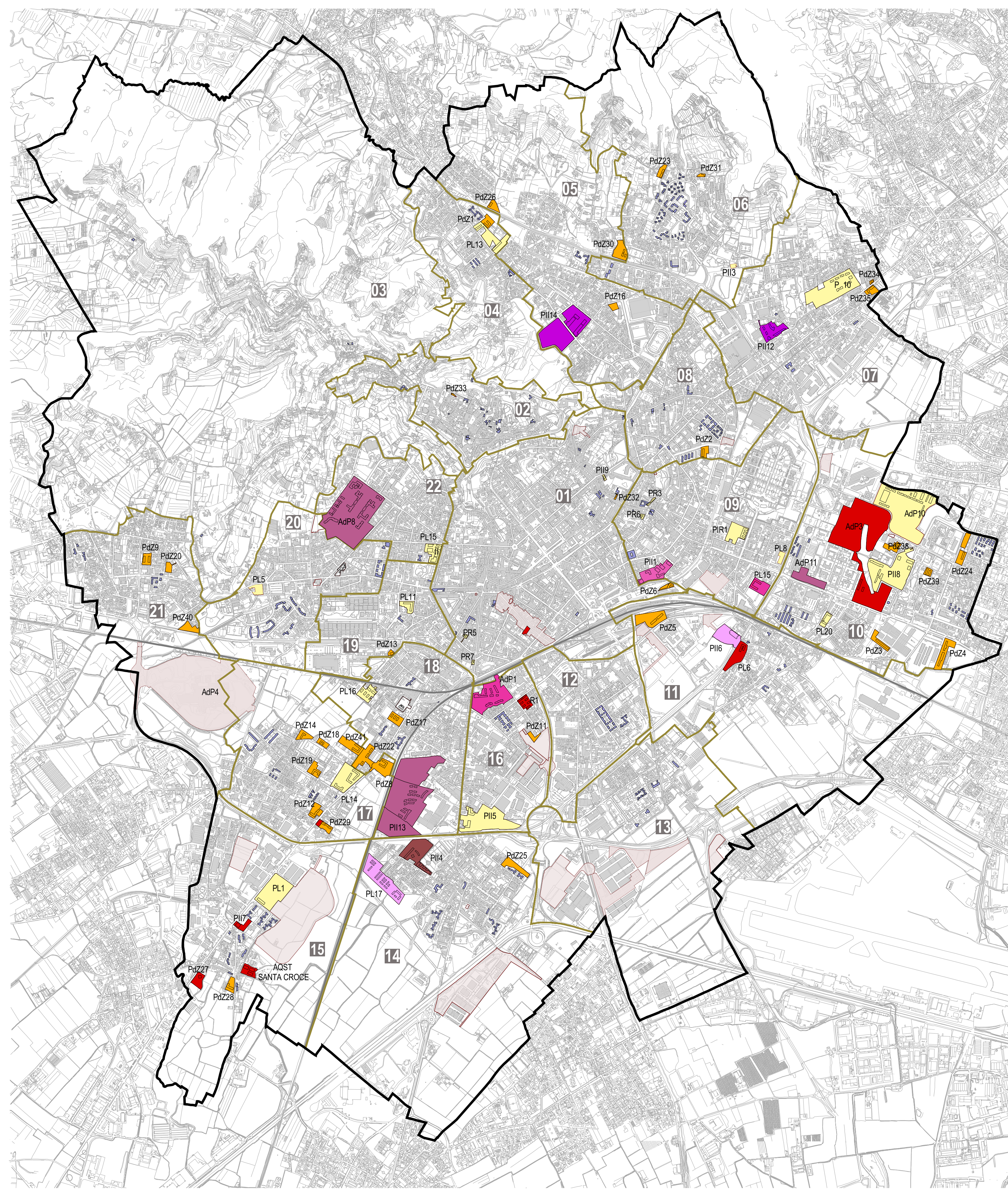


	RESIDENZA LIBERA	RESIDENZA CONVENZIONATA (CANONE CONVENZIONATO)			RESIDENZA SOCIALE (CANONE SOCIALE/MODERATO)			RESIDENZA TOTALE		
		Sp	ABITAZIONI	STANZE	Sp	ABITAZIONI	STANZE	Sp	ABITAZIONI	STANZE
1	PI 9	386	5	12				386	5	12
	PR5	1.101	15	33				1.101	15	33
	PR7	973	13	29				973	13	29
	ADST 2	3.524	44	97	3.524	44	97	3.524	44	97
	PdZ5	5.000	68	150				5.000	68	150
	PdZ2	1.086	15	33				1.086	15	33
	TOT CENTRO	2.460	34	74	6.086	83	183	3.524	44	97
	PdZ3	400	5	12				400	5	12
	TOT CITTA' ALTA	0	0	0	400	5	12	0	0	0
	PdZ1	3.667	50	110				3.667	50	110
	PL13	7.118	97	214	1.167	16	35	8.285	113	249
	TOT VALVERDE	7.118	97	214	4.634	66	145	0	0	0
	PdZ16	2.333	32	70				2.333	32	70
	PdZ26	1.333	18	40				1.333	18	40
	PI14	15.733	215	472	1.000	14	31	16.733	229	503
	PdZ30	4.000	55	120				4.000	55	120
	TOT VALTESSE	15.733	215	472	8.666	119	261	0	0	0
	PI3	4.259	58	128				4.259	58	128
	PdZ23	1.333	18	40				1.333	18	40
	PdZ21	918	13	28				918	13	28
	TOT MONTEROSSO	4.259	58	128	2.231	31	68	0	0	0
	PdZ34	500	7	15				500	7	15
	PdZ35	2.560	35	77				2.560	35	77
	PI10	11.510	157	345				11.510	157	345
	PI12	11.833	161	355	833	11	25	12.666	172	380
	TOT REDONA	23.343	316	700	3.893	53	117	0	0	0
	PdZ2	3.533	48	106				3.533	48	106
	TOT SANTA CATERINA	0	0	0	3.533	48	106	0	0	0
	PI1	13.487	184	405				14.495	196	431
	PR8	1.374	19	41				1.374	19	41
	PR3	1.410	19	42				1.410	19	42
	PR1	7.024	96	211				7.024	96	211
	PL15	5.000	68	150				5.000	68	150
	TOT BORGO PALAZZO	23.295	318	699	5.000	68	150	1.008	12	26
	PL20	5.450	74	164				5.450	74	164
	PdZ3	6.667	91	200				6.667	91	200
	PdZ4	12.067	165	362				12.067	165	362
	PdZ24	3.667	50	110				3.667	50	110
	PdZ28	2.500	34	75				2.500	34	75
	PdZ29	2.400	33	72				2.400	33	72
	PI18	16.120	220	484				16.120	220	484
	ADP3	8.333	114	250				8.333	114	250
	ADP10	4.700	63	130				4.700	63	130
	ADP10	33.020	450	991				33.020	450	991
	ADP11	4.750	63	130				4.750	63	130
	TOT CELADINA	58.340	796	1.750	28.301	386	849	13.033	114	250
	PI16	3.476	48	106				3.476	48	106
	PL6	4.290	58	128				4.290	58	128
	PdZ5	10.900	149	327				10.900	149	327
	VILLAGGIO ACCOGLIENZA	1.333	18	40				1.333	18	40
	TOT BOCCALEONE	3.026	41	91	11.350	156	342	5.623	76	168
	PdZ25	3.500	48	105				3.500	48	105
	PL17	8.617	118	259				8.617	118	259
	PI4	15.500	205	450				15.500	205	450
	TOT COLOGNOLA	20.658	282	620	4.549	74	164	1.000	14	30
	PI7	1.800	23	51				1.800	23	51
	PdZ28	1.500	27	59				1.500	27	59
	PdZ27	3.500	48	105				3.500	48	105
	ADST 1	3.445	39	86				3.445	39	86
	SANTA	1.500	20	45				1.500	20	45
	PL1	1.500	20	45				1.500	20	45
	TOT GRUMELLO	3.350	46	101				3.350	46	101
	ADP1	6.666	91	200				13.350	182	401
	PdZ11	4.000	55	120				4.000	55	120
	PI15	5.000	68	150				5.000	68	150
	R1	8.600	90	198				8.600	90	198
	TOT CARNOVALI	8.350	114	251	14.000	191	420	6.600	90	198
	PL14	12.000	164	360				12.000	164	360
	PdZ8	5.833	80	175				5.833	80	175
	PdZ12	3.333	45	100				3.333	45	100
	PdZ14	3.133	43	94				3.133	43	94
	PdZ18	1.833	25	55				1.833	25	55
	PdZ19	3.833	52	115				3.833	52	115
	PdZ29	3.224	44	97	1.076	16	35	4.300	60	132
	PdZ41	4.567	62	137				4.567	62	137
	TOT VILLAGGIO DEGLI SPOSI	12.000	164	360	25.756	351	773	1.076	16	35
	PI13	17.360	237	521				17.360	237	521
	PdZ17	5.267	73	161				5.267	73	161
	PL16	3.333	45	100				3.333	45	100
	PdZ22	5.667	77	170				5.667	77	170
	TOT SAN TOMASO	16.893	230	507	14.834	202	445	0	0	0
	PL11	6.692	91	201				6.692	91	201
	TOT SAN PAOLO	6.692	91	201	2.000	27	60	0	0	0
	PR4	6.650	91	200				6.650	91	200
	PL5	2.411	33	72				2.411	33	72
	TOT LORETO	9.061	124	272	0	0	0	0	0	0
	PdZ9	3.233	44	97				3.233	44	97
	PdZ20	1.667	23	50				1.667	23	50
	PdZ40	2.000	27	60				2.000	27	60
	TOT LONGUELO	0	0	0	6.900	94	207	0	0	0
	ADP8	72.500	989	2.177				72.500	989	2.177
	ADP8	5.000	68	150				5.000	68	150
	PI15	18.404	251	562				18.404	251	562
	TOT SANTA LUCIA	90.964	1.104	2.429	18.000	136	300	5.000	68	150
	TOTALE	293.692	4.005	8.811	156.763	2.139	4.706	43.609	454	1.250



CONFINE COMUNALE  
 FERROVIA ESISTENTE  
 CONFINE QUARTIERI  
 TRASFORMAZIONI IN CORSO DI REALIZZAZIONE RELATIVE AD OGNI DESTINAZIONE  
 RESIDENZA A CANONE SOCIALE ESISTENTE  
 100% edilizia convenzionata  
 100% edilizia libera  
 100% edilizia sociale  
 40% edilizia convenzionata  
 20% edilizia convenzionata  
 15% edilizia convenzionata  
 10% edilizia convenzionata+sociale  
 < 10% edilizia sociale  
 < 10% edilizia convenzionata



**fabbisogno abitativo al 2018**

domanda da sovrappioppamento	7.477 +
domanda da coabitazione forzata	339 +
domanda da senza tetto o situazioni precarie	2.379 =
<b>fabbisogno pregresso 2001</b>	<b>10.196 +</b>
domanda determinata da matrimoni, convivenze	5.485 +
domanda determinata da divorzi, separazioni	995 +
domanda determinata da single	933 +
domanda determinata da studenti	548 +
domanda determinata da stranieri	3.226 =
<b>domanda 2002 - 2008</b>	<b>11.186 -</b>
riuso abitazioni non occupate	5.432 +
attività edilizia	7.454 +
<b>offerta 2002-2008</b>	<b>12.886 =</b>
<b>fabbisogno abitativo 2008</b>	<b>6.496</b>

domanda insorgente edilizia sociale	5.299 +
domanda pregressa edilizia sociale	2.297 -
offerta edilizia sociale	1.249 =
<b>fabbisogno insorgente al 2018 di edilizia sociale</b>	<b>6.347</b>
domanda insorgente edilizia convenzionata	7.474 +
domanda pregressa edilizia convenzionata	3.240 -
offerta edilizia convenzionata	4.706 =
<b>fabbisogno insorgente al 2018 di edilizia convenzionata</b>	<b>6.008</b>
domanda insorgente edilizia libera	5.299 +
domanda pregressa edilizia libera	2.297 -
offerta edilizia libera	8.811 =
<b>fabbisogno insorgente al 2018 di edilizia libera</b>	<b>0</b>
<b>eccesso edilizia libera al 2018</b>	<b>1.215</b>