

● comuni campione

Densità (ab/Kmq)

- 0 - 250
- 250 - 500
- 500 - 1000
- 1000 - 2000
- 2000 - 3000

	aree di espansione residenziale (Misurc 2006)	aree di espansione realizzate (ortofoto 2007)	indice attuazione
1 ADRARA S. MARTINO	55.786	5.233	9,4%
2 ARDESIO	125.744	29.101	23,1%
3 AVIATICO	132.568	26.136	19,7%
4 GROMO	396.029	85.670	21,6%
totale	710.127	146.140	20,6%

comuni con densità inferiore a 250 ab/kmq

aree di espansione residenziale previste da PRG
 indice di attuazione medio 7.072.597
 aree di espansione residenziale realizzate (2007) 20,6%
 aree di espansione residenziale residue 1.455.502
 5.617.095

	aree di espansione residenziale (Misurc 2006)	aree di espansione realizzate (ortofoto 2007)	indice attuazione
5 BERBENNO	120.722	29.835	24,7%
6 CARAVAGGIO	601.049	39.266	6,5%
7 FORESTO SPARSO	111.086	17.652	15,9%
8 STROZZA	136.313	6.109	4,5%
totale	969.170	92.862	9,6%

comuni con densità compresa tra 250 e 500 ab/kmq

aree di espansione residenziale previste da PRG 5.748.021
 indice di attuazione medio 9,6%
 aree di espansione residenziale realizzate (2007) 550.754
 aree di espansione residenziale residue 5.197.268

	aree di espansione residenziale (Misurc 2006)	aree di espansione realizzate (ortofoto 2007)	indice attuazione
9 AMBIVERE	76.657	10.198	13,3%
10 BAGNATICA	101.851	31.386	30,8%
11 CALVENZANO	162.666	26.286	16,2%
12 COMUN NUOVO	98.031	70.807	72,2%
totale	439.205	138.677	31,6%

comuni con densità compresa tra 500 e 1.000 ab/kmq

aree di espansione residenziale previste da PRG 6.825.347
 indice di attuazione medio 31,6%
 aree di espansione residenziale realizzate (2007) 2.155.080
 aree di espansione residenziale residue 4.670.267

	aree di espansione residenziale (Misurc 2006)	aree di espansione realizzate (ortofoto 2007)	indice attuazione
13 ALBANO S.A.	59.043	14.967	25,3%
14 ALMENNO S.B.	49.390	7.702	15,6%
15 ARCENE	105.193	34.886	33,2%
16 DALMINE	434.133	30.445	7,0%
totale	674.760	88.010	13,0%

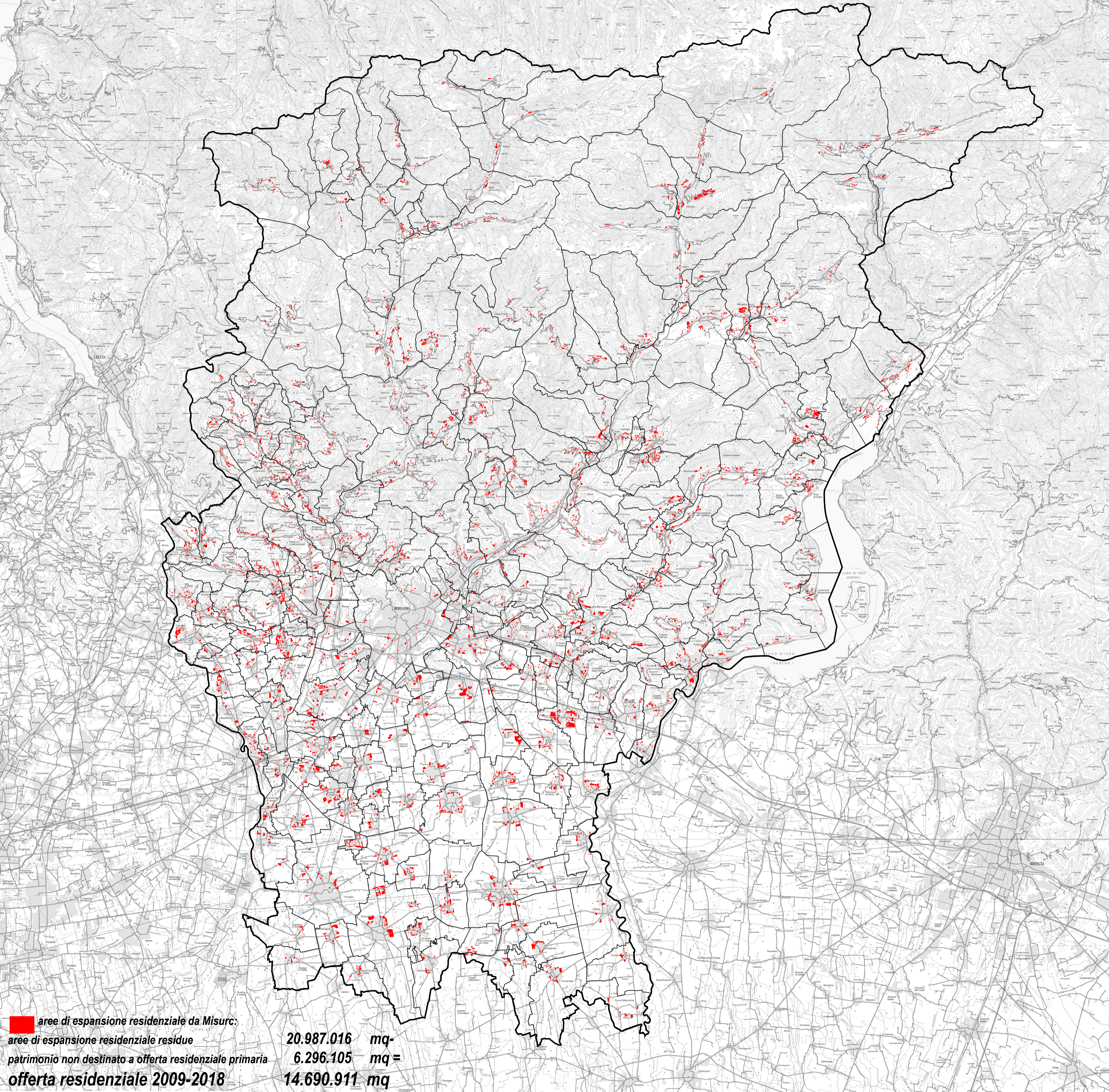
comuni con densità compresa tra 1.000 e 2.000 ab/kmq

aree di espansione residenziale previste da PRG 6.078.176
 indice di attuazione medio 13,8%
 aree di espansione residenziale realizzate (2007) 825.834
 aree di espansione residenziale residue 5.252.342

	aree di espansione residenziale (Misurc 2006)	aree di espansione realizzate (ortofoto 2007)	indice attuazione
17 GORLE	87.281	28.031	32,1%
18 MOZZO	62.554	36.200	57,9%
19 PRESEZZO	17.728	4.729	26,7%
20 VERDELLINO	62.730	17.712	28,2%
totale	230.293	86.672	37,6%

comuni con densità superiore a 2.000 ab/kmq (escluso capoluogo)

aree di espansione residenziale previste da PRG 400.941
 indice di attuazione medio 37,6%
 aree di espansione residenziale realizzate (2007) 150.897
 aree di espansione residenziale residue 250.044



aree di espansione residenziale da Misurc:
aree di espansione residenziale residue 20.987.016 mq
patrimonio non destinato a offerta residenziale primaria 6.296.105 mq =
offerta residenziale 2009-2018 14.690.911 mq

domanda da sovraffollamento	13.922 +
domanda da coabitazione forzata	486 +
domanda da senza tetto o situazioni precarie	9.173 =
fabbisogno pregresso 2001	23.580 +
domanda determinata da matrimoni, convivenze	31.911 +
domanda determinata da divorzi, separazioni	8.253 +
domanda determinata da single	4.288 +
domanda determinata da studenti	- +
domanda determinata da stranieri	17.916 =
domanda 2002 - 2008	62.368 +
riuso abitazioni non occupate	18.251 +
attività edilizia	79.524 +
offerta 2002-2008	97.775 =
fabbisogno abitativo 2008	0
eccesso offerta edilizia	11.827
domanda insorgente edilizia sociale	36.004 +
domanda pregressa edilizia sociale	0
offerta edilizia sociale	12.431
fabbisogno di edilizia sociale	23.573
domanda insorgente edilizia convenzionata	45.460 +
domanda pregressa edilizia convenzionata	0 -
offerta edilizia convenzionata	10.284 =
fabbisogno di edilizia convenzionata	35.176
domanda insorgente edilizia libera	31.940 +
domanda pregressa edilizia libera	0 -
offerta edilizia libera	124.873 =
offerta edilizia libera residua 2002-2008	11.828 =
fabbisogno di edilizia libera	0
eccesso offerta edilizia libera	104.761

