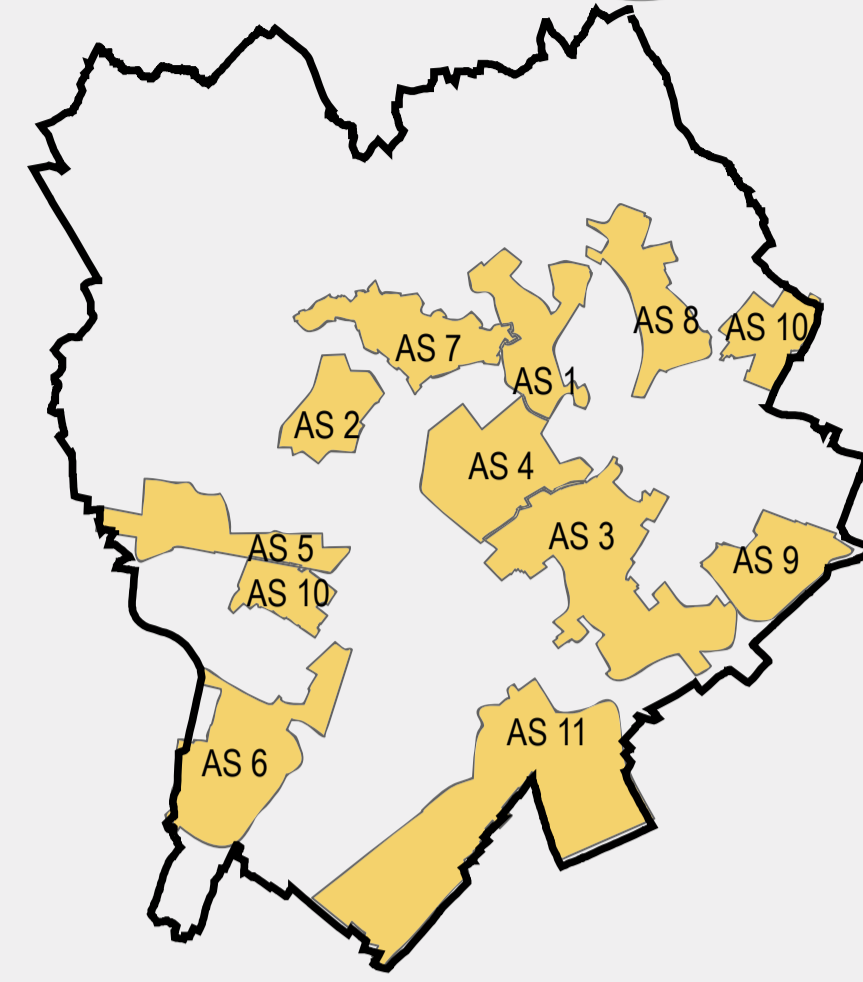


11 ambiti strategici

AMBITI STRATEGICI

- AS 1 - Il polo dell'arte della cultura e del tempo libero
- AS 2 - Il nuovo quartiere di largo barozzi
- AS 3 - Il Nuovo Centro Intermodale di Porta Sud
- AS 4 - Il Polo della Cultura e degli Eventi
- AS 5 - L' Asse lineare di via Carducci
- AS 6 - Il Nuovo Quartiere di Grumello al Piano
- AS 7 - Città Alta e i suoi luoghi notevoli
- AS 8 - La Porta delle Valli
- AS 9 - Il nuovo Polo Fieristico
- AS10 - La Cintura Verde
- AS11 - La Città dell'Innovazione e della Produzione



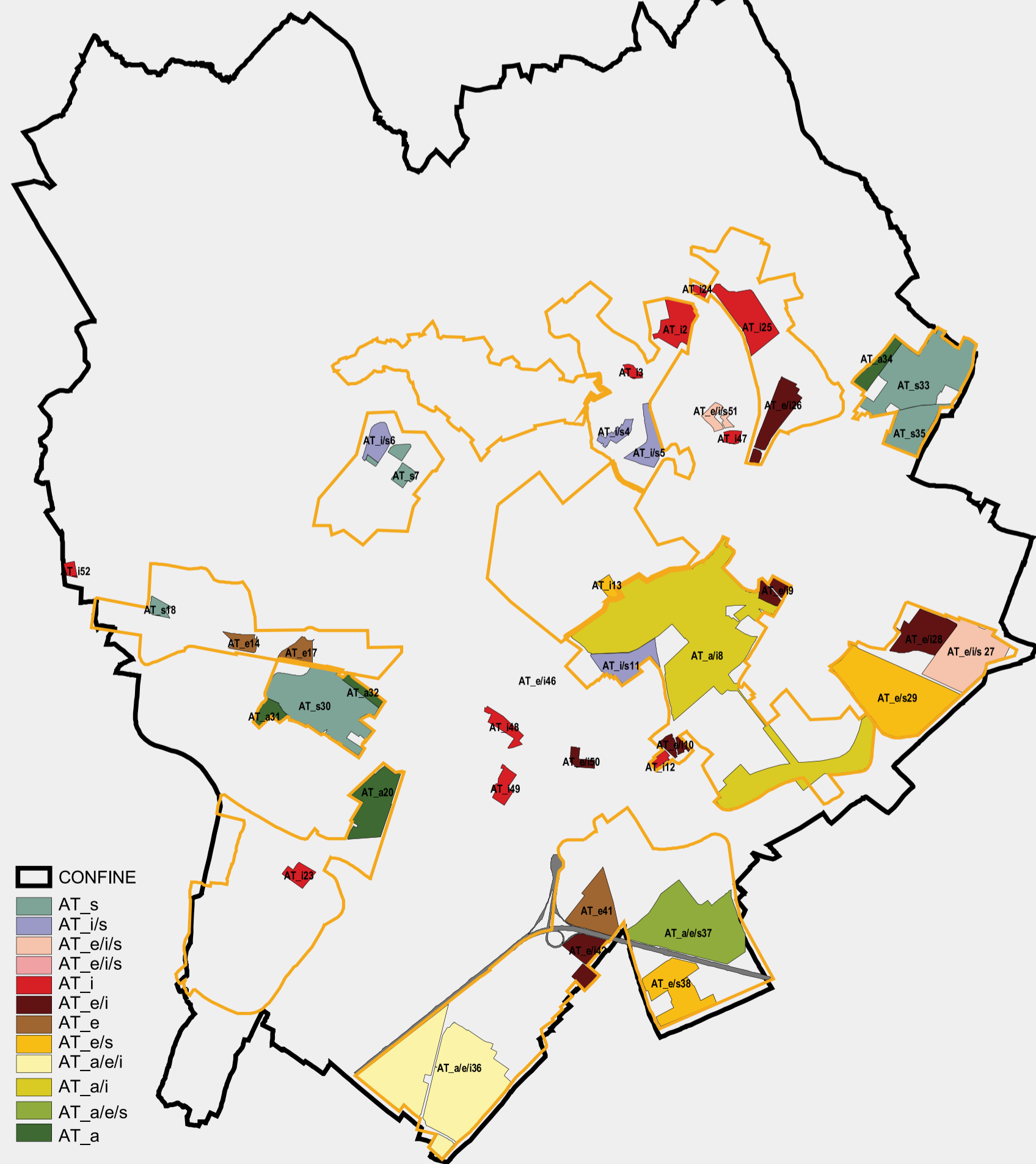
41 ambiti di trasformazione

At_a- Ambiti di trasformazione ambientale Sono le aree considerate a basso impatto e caratterizzate da una elevata componente di compensazione ambientale. La finalità perseguita è la riqualificazione di spazi aperti degradati o residuali oppure la valorizzazione di ambiti che presentano un pregio ambientale riconosciuto. Sono orientati alla ricomposizione del rapporto tra spazi aperti ed edificati attraverso il mantenimento di grandi superfici verdi e di rimboschimento.

At_i- Ambiti di trasformazione integrati. Sono ambiti a carattere prevalentemente residenziale che vanno ad agire sui vuoti urbani, in aree dismesse o prive di un ruolo urbano adeguato.

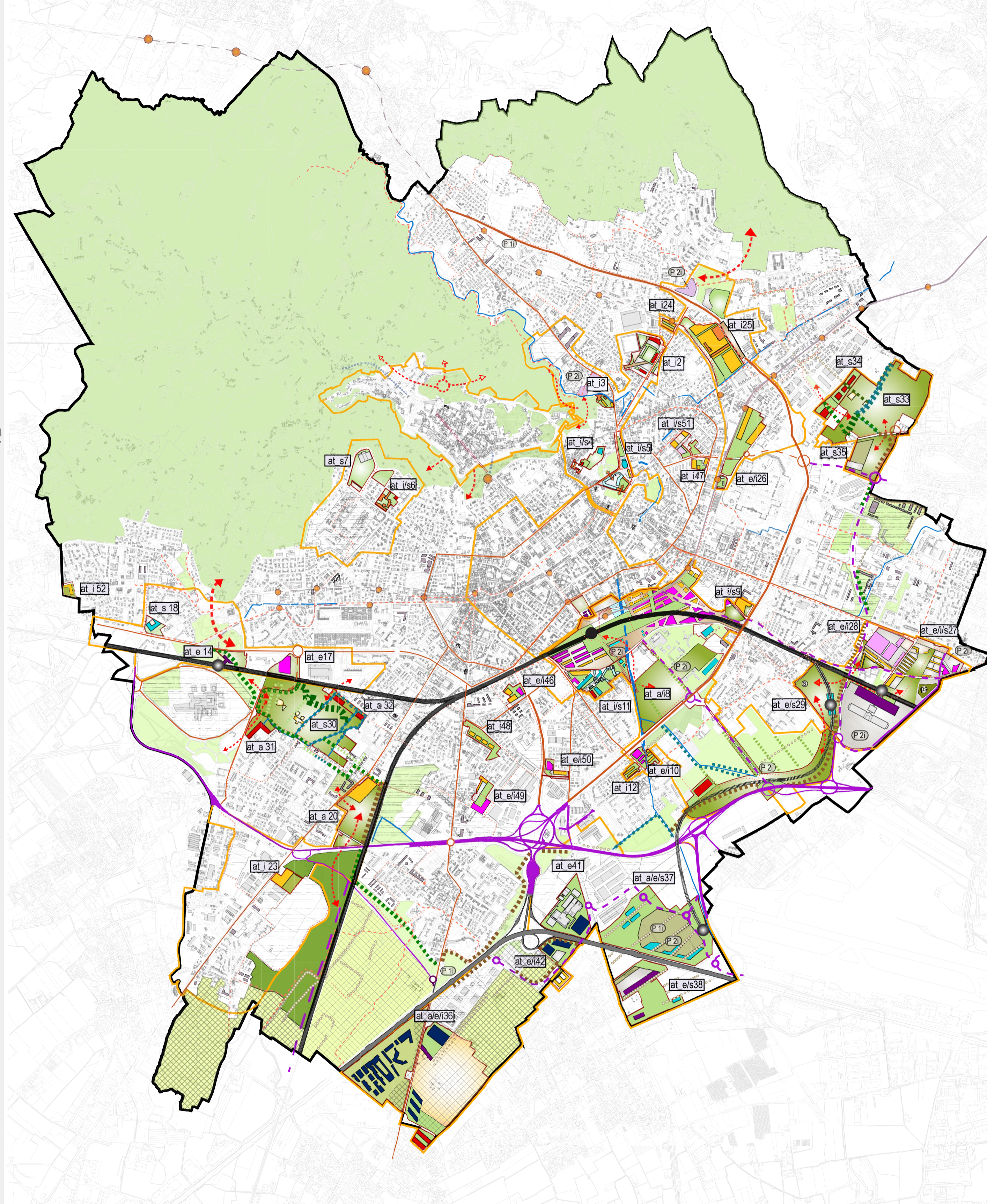
At_e- Ambiti di Trasformazione per lo sviluppo economico. Si tratta di ambiti orientati verso obiettivi di crescita economica e produttiva, perseguita attraverso la localizzazione di funzioni del terziario innovativo e della produzione avanzata.

At_s- Ambiti di Trasformazione per i servizi territoriali. Sono ambiti destinati a servizi urbani o territoriali, la cui finalità è l'innalzamento del livello di servizi in particolare a livello territoriale.



CONFINI

- AT_s
- AT_i/s
- AT_e/i/s
- AT_e/i/s
- AT_i
- AT_e/i
- AT_e
- AT_e/s
- AT_a/e/i
- AT_a/i
- AT_a/e/s
- AT_a



SISTEMA DELLA PRODUZIONE E DEL TERZIARIO

- produttivo espansione
- servizi espansione
- servizi rifunzionalizzazione
- servizi riqualificazione
- terziario espansione
- terziario riqualificazione
- terziario rifunzionalizzazione

SISTEMA DELLA RESIDENZA

- espansione
- rifunzionalizzazione
- riqualificazione

SISTEMA AMBIENTALE

- aree verdi di progetto destinate a spazi pubblici o di uso pubblico
- aree verdi di progetto
- aree verdi esistenti
- verde semipermeabile
- verde per lo sport e il tempo libero
- verde agricolo
- aree agricole convenzionate
- reticolo idrografico

SISTEMA DELLE INFRASTRUTTURE

- ferrovia esistente
- ferrovia prevista
- tram previsto
- tram realizzato
- autostrada esistente
- extraurbana prevista
- extraurbana esistente
- urbana prevista
- urbana esistente

ambiti parco agricolo ecologico proposta di plis

- fascia boscata
- fascia boscata in presenza di infrastrutture viarie
- fascia tampone
- siepe campestre
- filari semplici
- valorizzazione nuclei storici
- connessione ecologico-ambientale

parcheggi

- parcheggi di interscambio a raso
- parcheggi di interscambio in struttura
- fermate tram
- fermate ferroviarie in progetto
- piste ciclabili esistenti
- piste ciclabili in progetto
- piazze

AS 1	ATI 2	STADIO COMUNALE	Dismissione e trasferimento della struttura sportiva, favorire ritorno della residenza, introduzione mix funzionale, incremento spazi pedonali, verde attrezzato
	ATI 3	EX COLORIFICIO MIGLIAVACCA	Riqualificazione dell'area dismessa/sottolizzata e rigenerazione del tessuto urbano attraverso l'inserimento di funzioni residenziali
	ATI/s 4	EX CANOSSIANE SAN TOMASO	Recupero e valorizzazione del complesso delle ex canossiane attraverso la ricollocazione di funzioni abitative, implementazione servizi culturali e per il tempo libero
	ATI/s 5	PALAZZETTO DELLO SPORT-EX CASERMA MONTELUONGO	Inserimento funzioni residenziali, implementazione servizi culturali e per il tempo libero all'aperto, riqualificazione palazzetto al fine di creare nuovo spazio pubblico polifunzionale
	ATI/s 6	EX GUARDIA DI FINANZA	Riconversione della sede della guardia di finanza con l'insediamento di funzioni di qualità, ampliamento parco delle piscine Italcementi, e ampliamento plesso scolastico santa lucia
AS 2	ATI 7	PISCINE ITALCEMENTI	Ampliamento attuale struttura coperta della piscina, riqualificazione spazi aperti
	ATI 8	PORTA SUD	Realizzazione polo intermodale, riqualificazione delle aree dismesse a nord dello scalo, ampliamento campus scolastico e realizzazione parco sud
AS 3	ATI 9	EX MAGAZZINI GENERALI	Riqualificazione ambito urbano parzialmente dismesso (ex Magazzini Generali e Dogana) attraverso realizzazione di residenza e funzioni legate al terziario avanzato
	ATI 10	EX MANGIMI MORETTI	Riqualificazione area dismessa, realizzazione residenza terziario e commerciale, ammesse anche medie strutture di vendita, miglioramento viabilità interna al quartiere Campagnola, realizzazione parco lineare del Morla
	ATI 11	CENTRO DIOCESANO	Miglioramento delle strutture destinate a servizio ormai obsolete, innesto nel quartiere anche in previsione della trasformazione di Porta Sud di funzioni residenziali e terziario avanzato, introduzione nuovi servizi a carattere religioso e di housing sociale sperimentale
AS 4	ATI 12	EX FONDERIA DELLA CASA	Riqualificazione comparto produttivo dismesso e degradato, realizzazione spazi pubblici di relazione e connessione tra centro storico e periferia del nucleo abitato
	ATI/s 13	PIAZZALE MARCONI + PIAZZALE ALPINI	Introduzione funzioni terziarie commerciali a seguito del trasferimento dell'Urban Center e dello IAT nell'Ambito di Porta Sud, realizzazione di parcheggio interrato multipiano di 6 livelli
AS 5	ATI 14	POLO RICETTIVO NUOVO OSPEDALE	Localizzazione di funzioni strategiche e di supporto alla nuova stazione ferroviaria e predisposizione di strutture di supporto ricettivo al nuovo ospedale
	ATI 17	EX SEGHERIA BERETTA	Riqualificazione area attraverso inserimento di funzioni terziarie a supporto del nuovo ospedale, compresa residenza sociale e temporanea
AS 6	ATI 18	NUOVO POLO SCOLASTICO MONTESSORI	Nuovo complesso scolastico per l'istruzione di base, implementazione dell'offerta di attrezzature sportive polifunzionali e ludico-didattiche a servizio sia degli istituti scolastici già presenti sia della collettività
	ATI 20	PARCO OVEST 2	Completamento parco ovest, riqualificazione area sede A2A realizzazione di nuovo insediamento residenziale
AS 8	ATI 23	COMPARTO INTEGRATO VIA GRUMELLO	Riqualificazione comparto produttivo attraverso l'insediamento di nuove funzioni residenziali, terziarie e commerciali
	ATI 24	EX ISMES	Riqualificazione comparto produttivo attraverso insediamento residenziale
AS 9	ATI 25	REGGIANI	Riqualificazione comparto produttivo attraverso insediamento di funzioni residenziali, produzione avanzata e settore terziario
	ATI 26	EX OTE	Riqualificazione comparto produttivo dismesso attraverso insediamento residenziale
	ATI/s 27	AREA DEL CONCORSO EUROPEAN	Riqualificazione dell'area ospitante i mercati generali e l'ex macello con ritorno della residenza e introduzione mix funzionale, miglioramento delle connessioni attraverso la realizzazione sottopasso ciclopedonale di superamento della ferrovia a sud e l'interramento di un tratto di Borgo Palazzo a nord
AS 10	ATI 28	EX FERVET	Riqualificazione di area marginale della città, recupero edifici esistenti da destinare a funzioni terziarie produttive, nuovo insediamento residenziale
	ATI/s 29	NUOVA FIERA PARCO BOCCALEONE	Espansione nuovo polo fieristico nuova fermata ferroviaria, inserimento funzioni legate al terziario, ricettive, commerciali inserimento nuova scuola secondaria di primo grado
	ATI 30	STANZA VERDE DELLA TRUCCA	Realizzazione di parco urbano, cessione delle aree mediante perequazione, realizzazione di attrezzature fruibili e valorizzazione degli insediamenti rurali a con finalità turistico/fruibili
	ATI 31	EDIFICATO DI FRANGIA VIA KING - GALMOZZI	Espansione residenziale
AS 11	ATI 32	EDIFICATO DI FRANGIA VIA CALVETTI - FINAZZI	Espansione residenziale
	ATI 33	STANZA VERDE DELLA MARTINELLA	Realizzazione di parco a carattere agroambientale, cessione delle aree mediante perequazione, realizzazione di attrezzature a carattere sportivo, riqualificazione del sistema ecologico delle rogge e valorizzazione degli insediamenti rurali a con finalità turistico/fruibili
	ATI 34	EDIFICATO DI FRANGIA DI VIA CORRENTI	Espansione residenziale
	ATI 35	EVENTI E TEMPO LIBERO	Realizzazione di funzioni ludico creative in grado di connotare la Stanza verde - Parco della Martinella
ESTERNI AGLI AMBITI STRATEGICI	ATI/s 36	POLO DELLA RICERCA AGROALIMENTARE E DELLA PRODUZIONE AVANZATA	Potenziamento offerta di strutture per la ricerca e la sperimentazione, riconversione Istituto cerealicolo in centro di ricerca del settore agroalimentare, aumento di offerta di produzione avanzata connessa con parco scientifico del Km Rosso
	ATI/s 37	ADP FLYPARK	Nuovo centro servizi aeroportuali, localizzazione Dogana e Vigili del fuoco
ESTERNI AGLI AMBITI STRATEGICI	ATI/s 38	A2A - FINTECNA	Realizzazione nuova sede A2A
	ATI 41	ISTITUTO ITALIANO ARTI GRAFICHE	Ampliamento polo produttivo Arti Grafiche
	ATI 42	BERGAMO AZZANO	Riconversione funzionale del comparto produttivo esistente con inserimento di funzioni residenziali
	ATI 46	VIA CARNOVALI	Riqualificazione area produttiva con inserimento di funzioni di natura residenziale, terziario avanzato, quota di commercio di vicinato e struttura alberghiera
	ATI 47	VIA GHISLANDI EX CENTRALE DEL LATTE	Riqualificazione area attraverso inserimento prevalentemente di funzioni residenziali
	ATI 48	VIA SPINO	Riqualificazione ambito dismesso attraverso inserimento prevalentemente di funzioni residenziali
	ATI 49	CANOVINE - CORTI	Riqualificazione ambito dismesso attraverso inserimento di funzioni residenziali e produttive
	ATI 50	VIA AUTOSTRADA	Riqualificazione ambito dismesso attraverso inserimento di funzioni residenziali e produttive
ESTERNI AGLI AMBITI STRATEGICI	ATI/s 51	EX AMAC - EX CASERMA GOBBI-VIGILI DEL FUOCO	Riqualificazione ambito dismesso attraverso inserimento di funzioni residenziali e terziario
	ATI 52	LONGUELO - CURNO	Riqualificazione di un'area produttiva ritenuta non più coerente con l'intorno prevalentemente residenziale