

Masterplan area EXPO

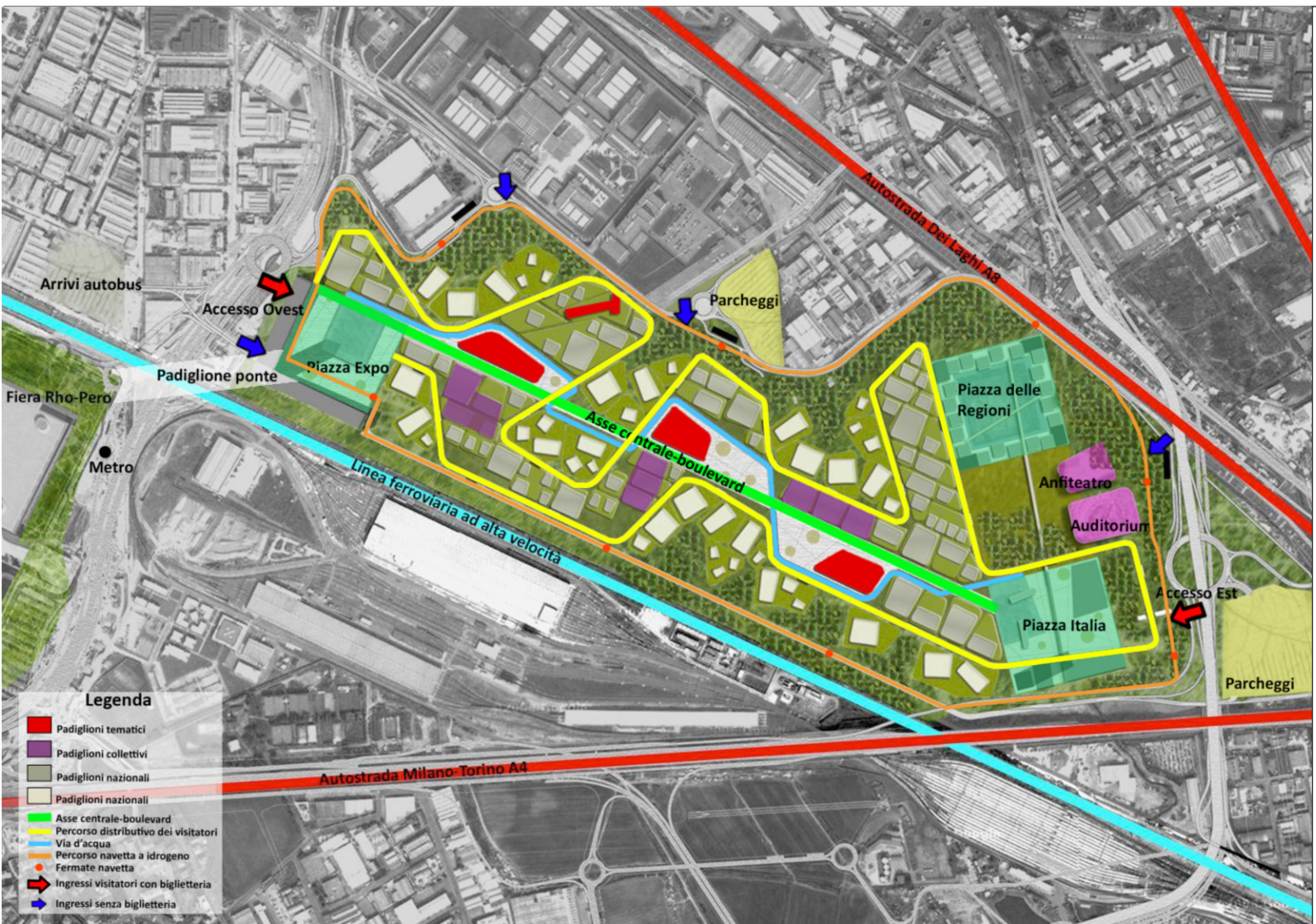
Milano 2015

(Progetto 5+1 AA)

Scala di disegno: 1:2000

Scala di stampa: Adatt.

Tav: 01

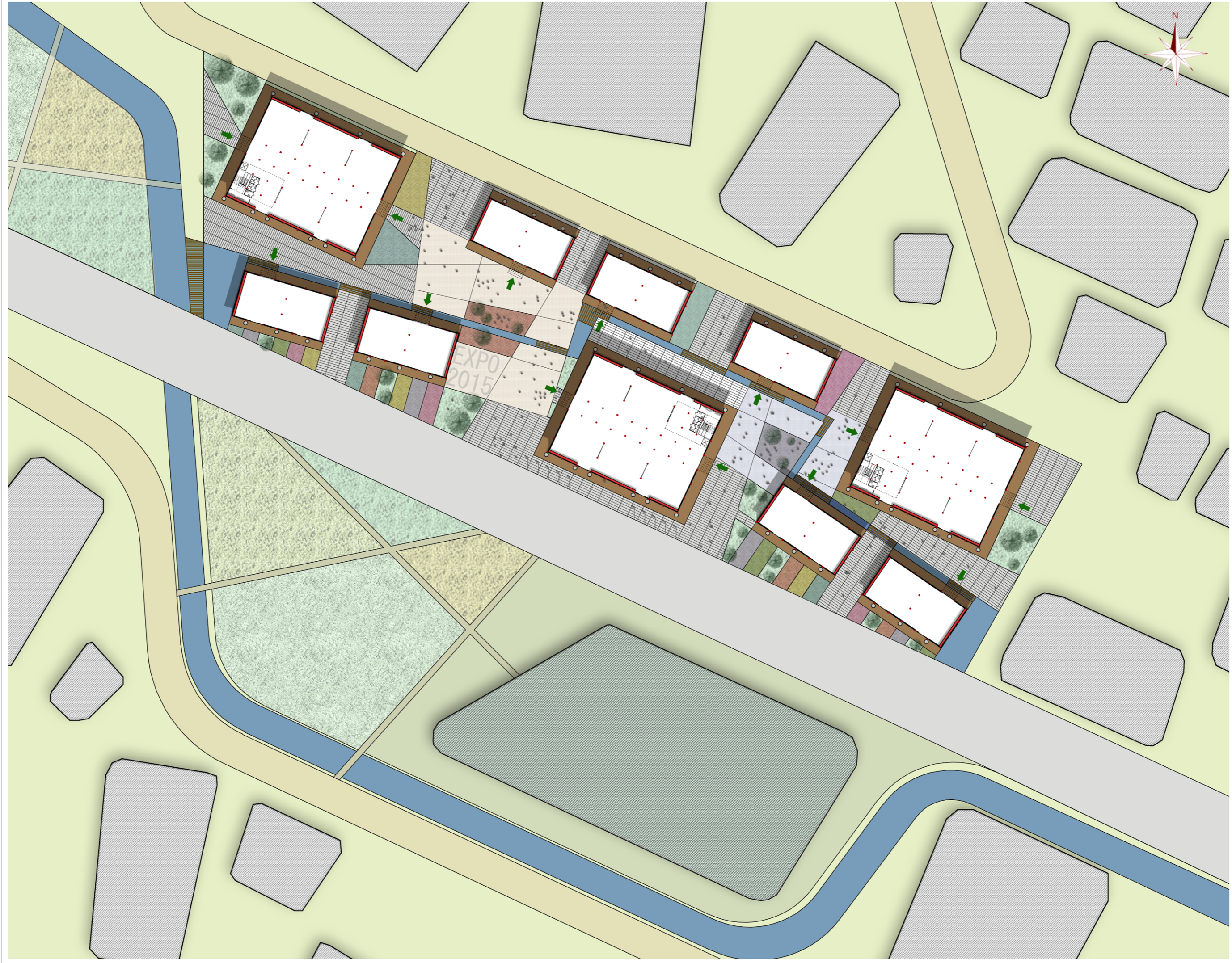


Planimetria accessi pa-
diglioni Expo

Scala di disegno: 1:1000
Scala di stampa: adatt.

Tav: 02



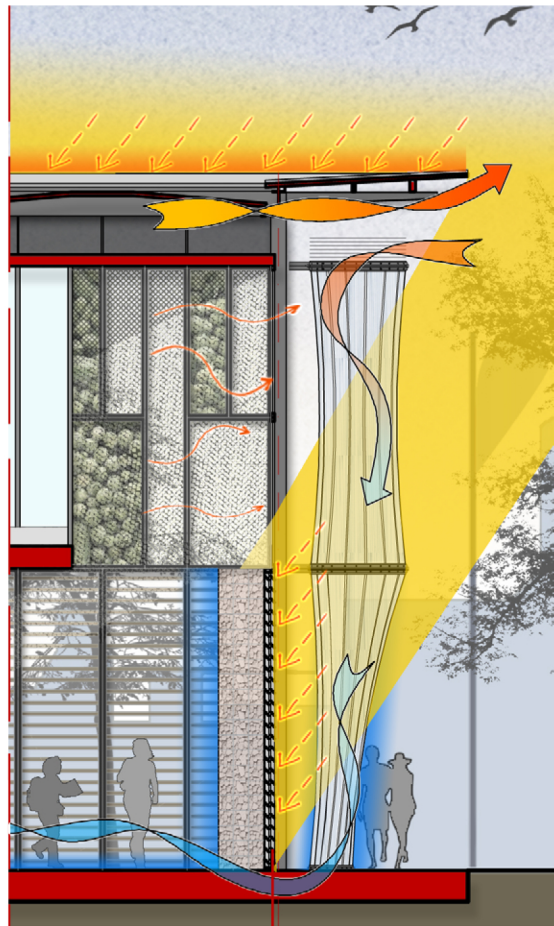
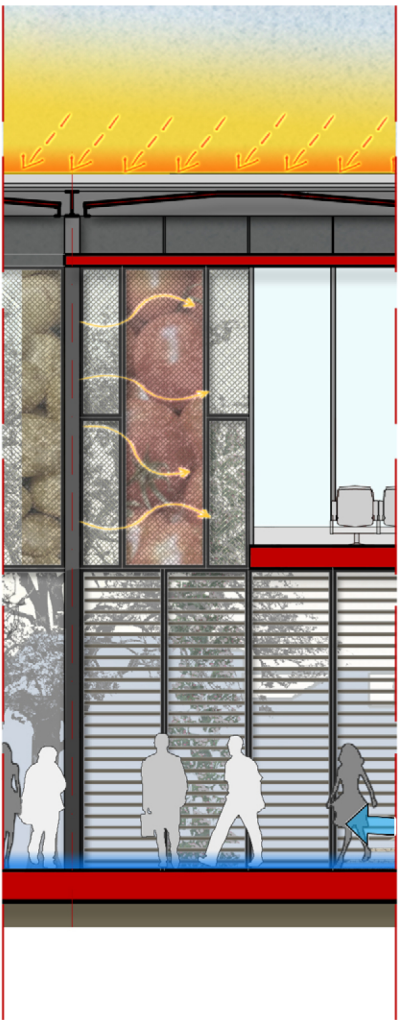
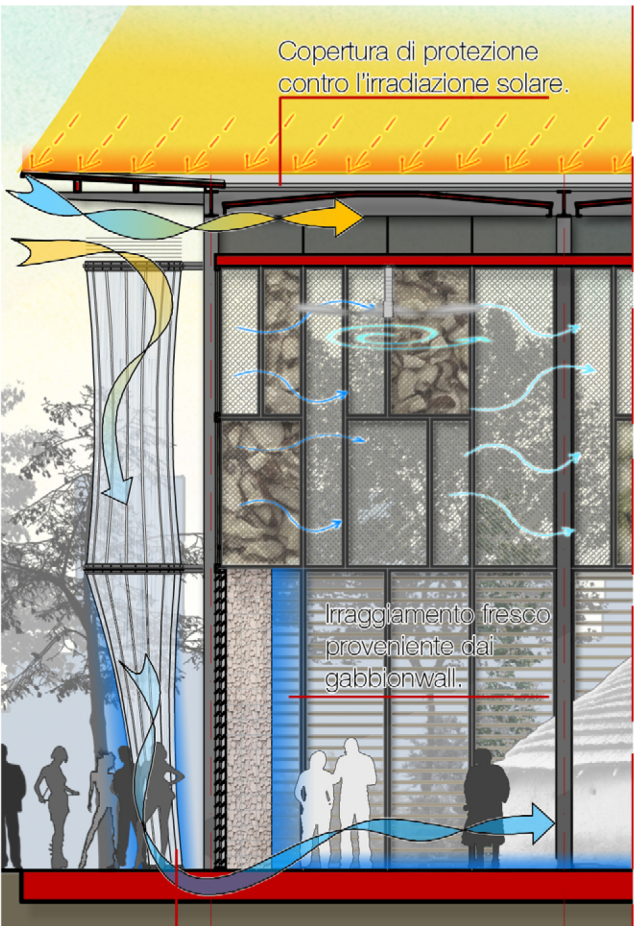


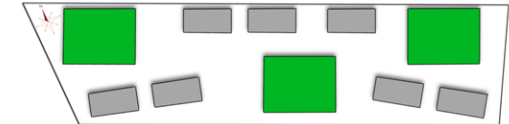
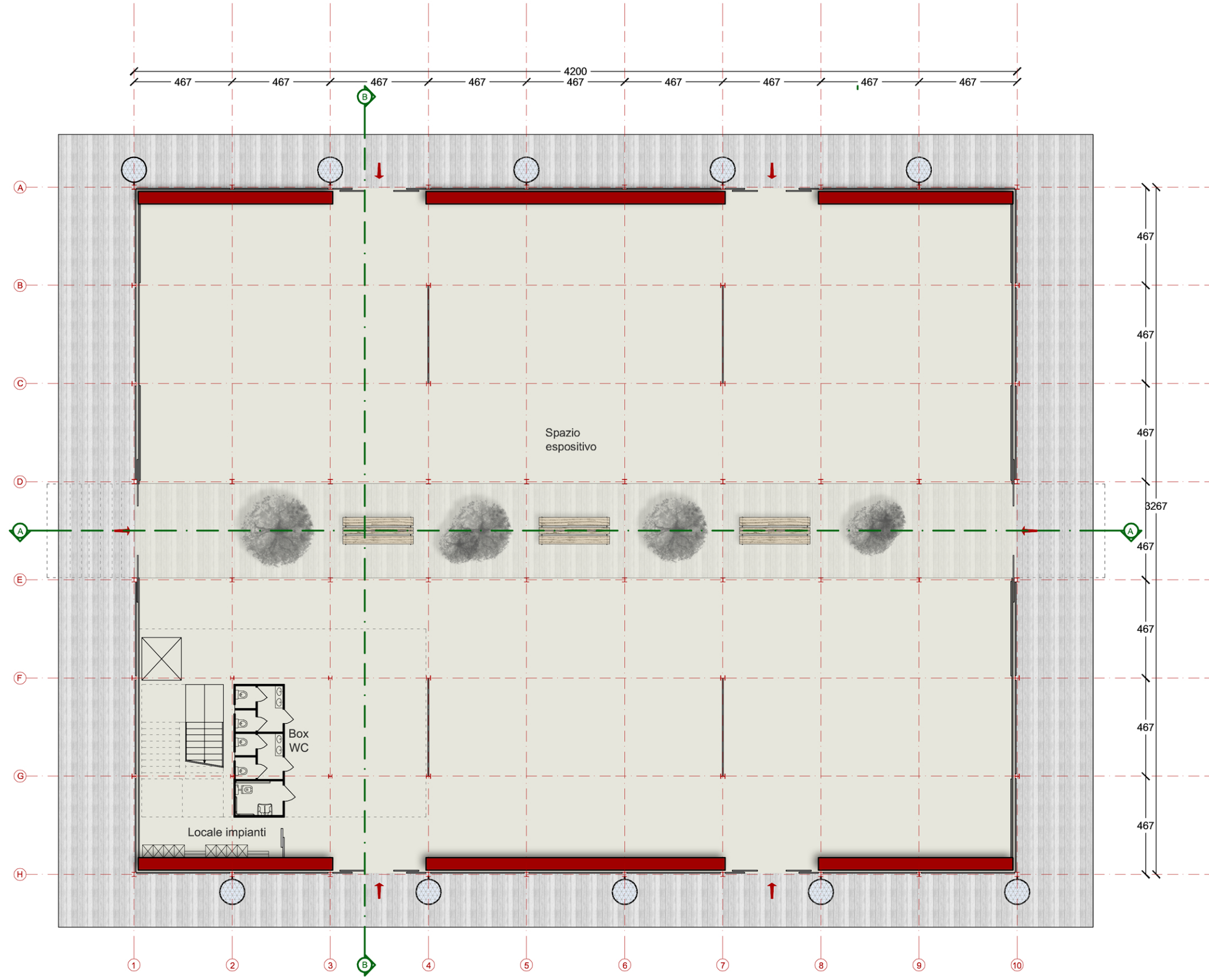


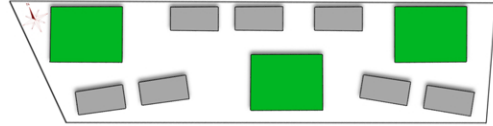
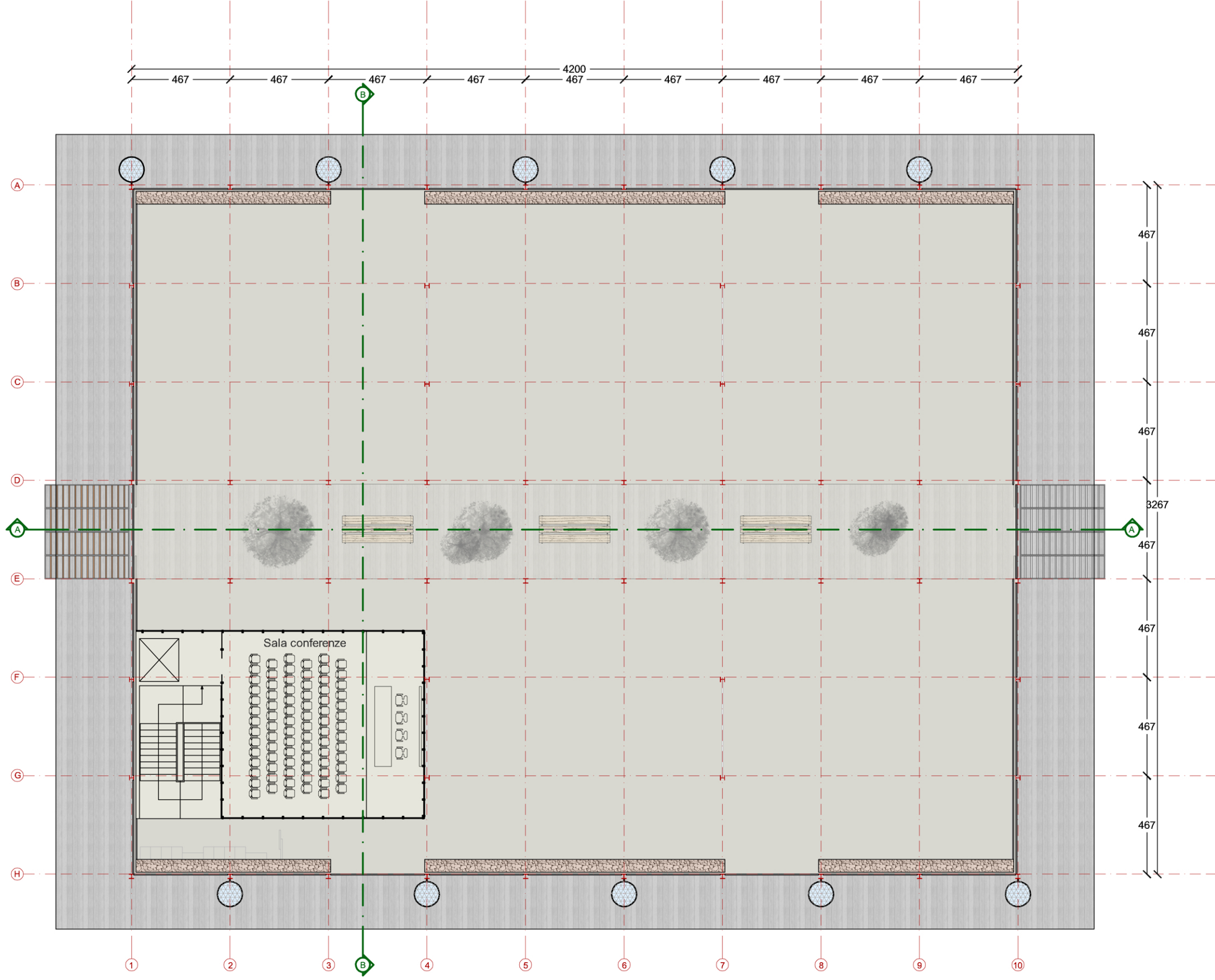
Scheme design
Padiglione EXPO

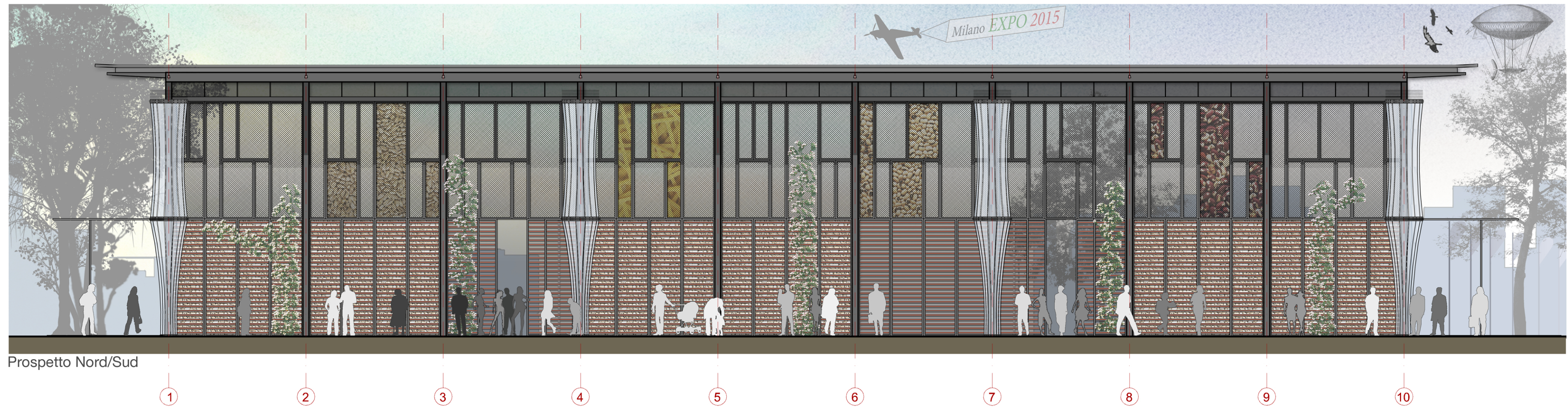
Scala di disegno: 1:100
Scala di stampa: 1:100

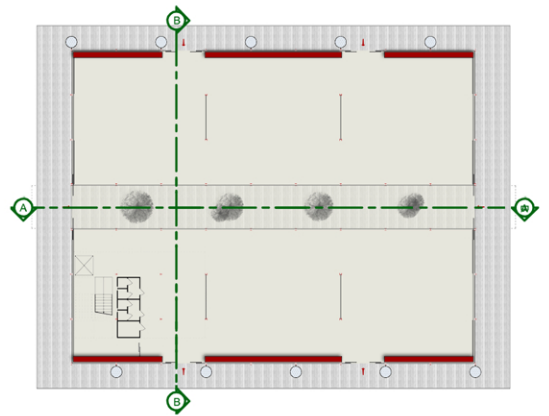
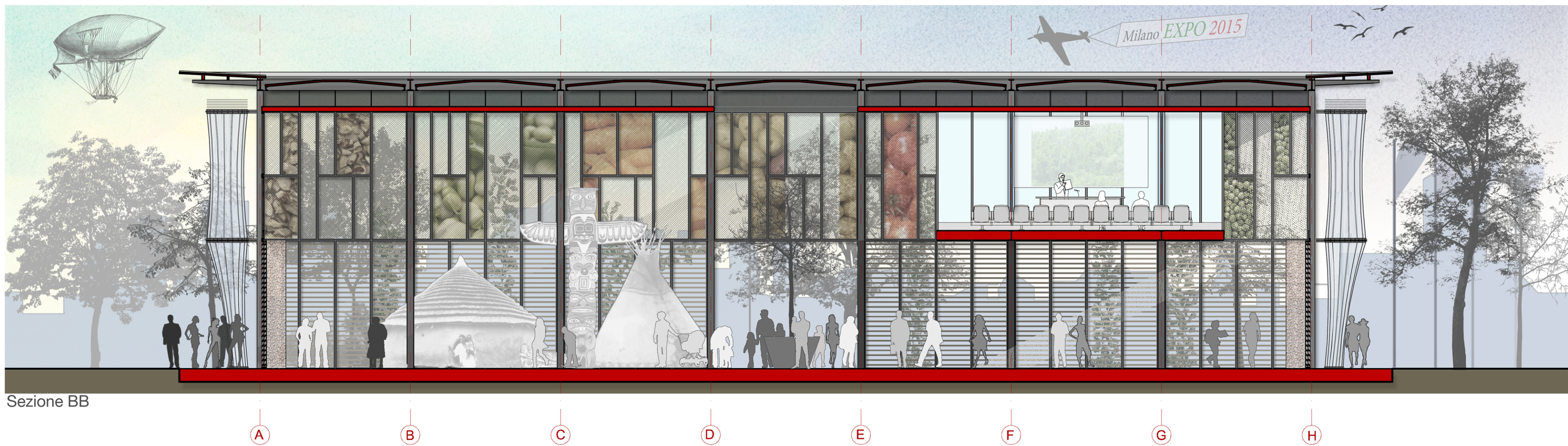
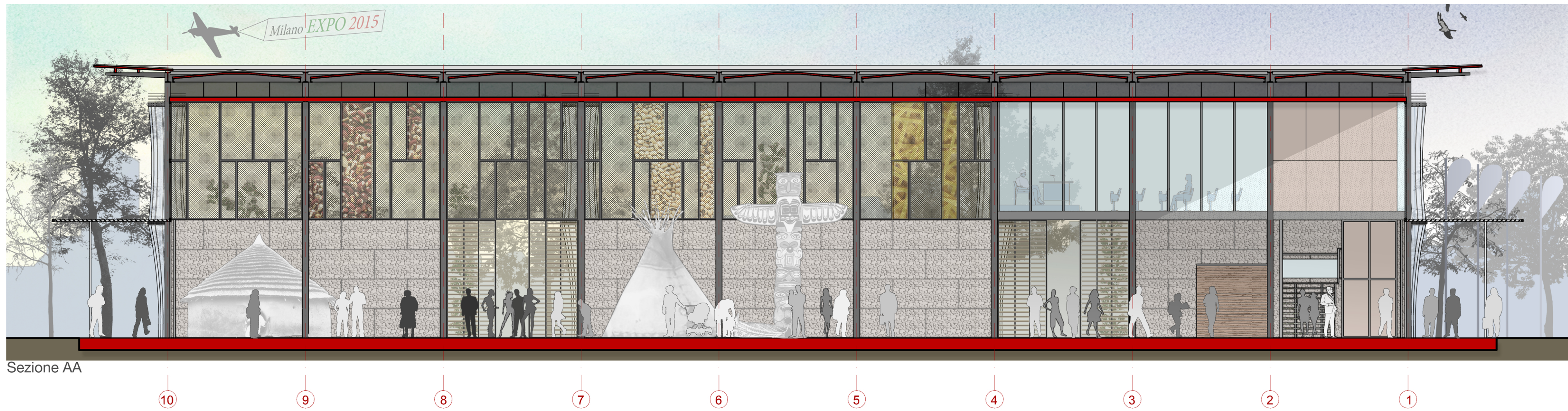
Tav: 05













Prospetto Nord

7

6

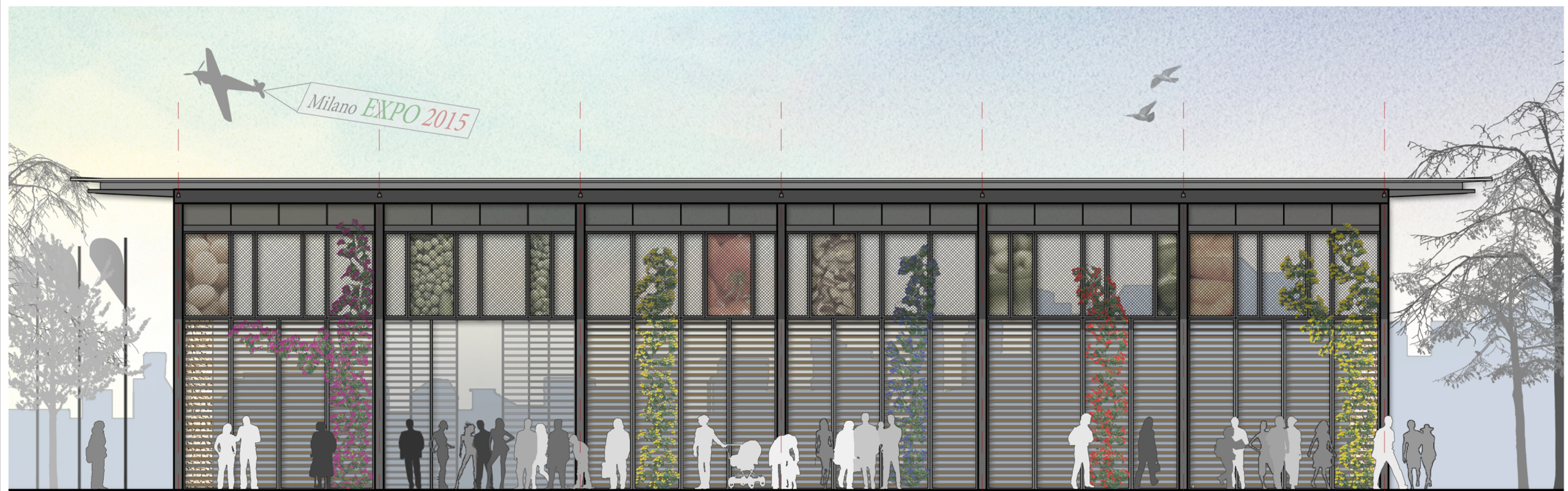
5

4

3

2

1



Prospetto Sud

1

2

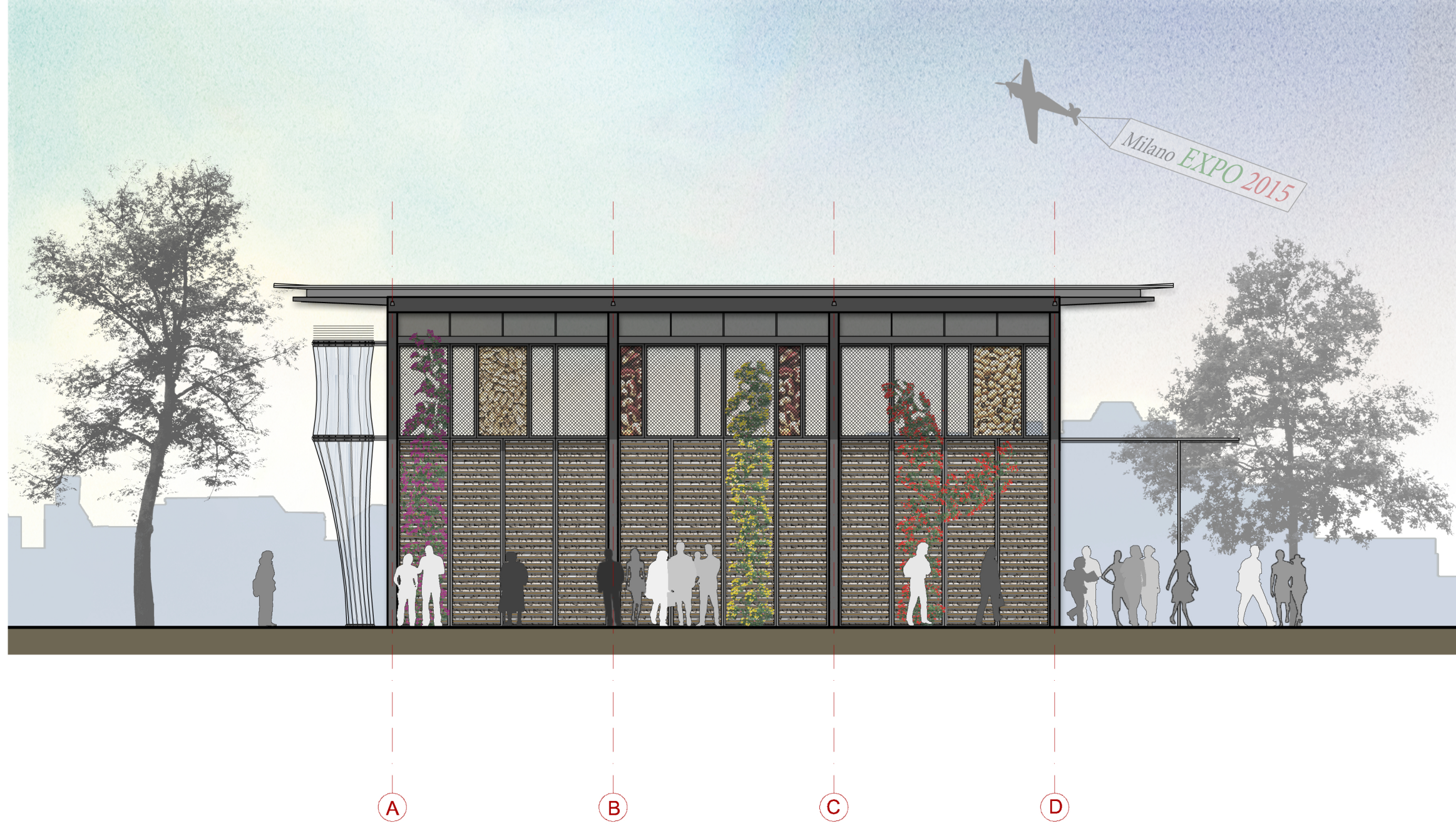
3

4

5

6

7



Vista ad altezza uomo.

Scala di disegno:
Scala di stampa:

Tav: 12



Vista serale ad altezza
uomo.

Scala di disegno:
Scala di stampa:

Tav: 13

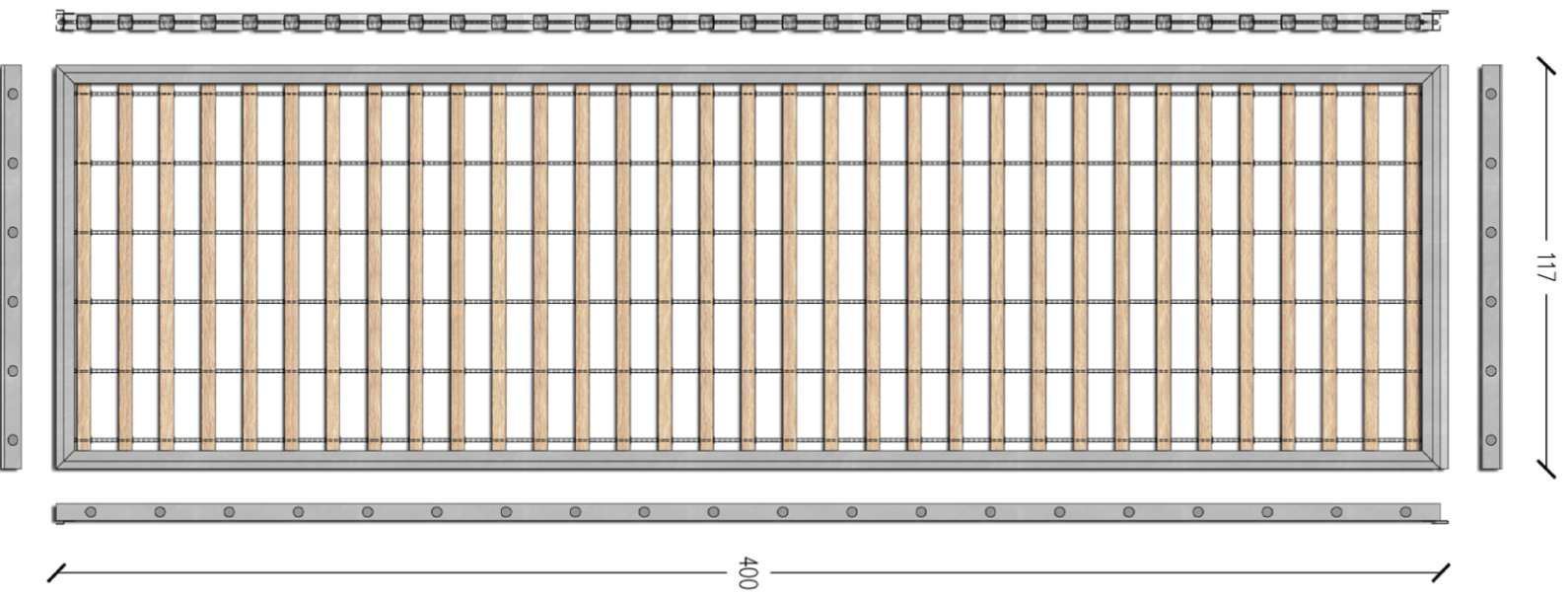


**Pannello flessibile,
riempimento in listelli.**

Scala di disegno: 1:20
Scala di stampa: Adatt.

Tav: 14

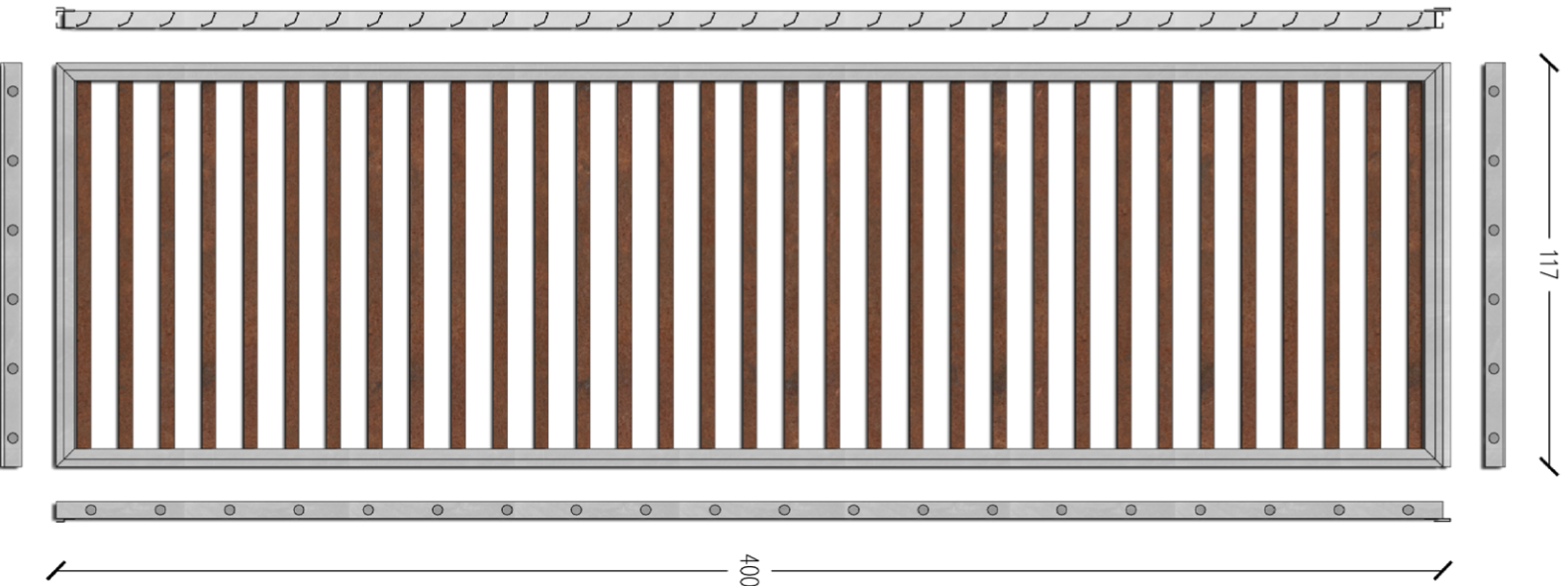
PANNELLO COSTITUITO DA PROFILI METAL-
LICI E LISTELLI IN LEGNO 4X4 CM.



Pannello flessibile,
riempimento in lamelle. Scala di disegno: 1:20
riempimento in lamelle. Scala di stampa: Adatt.

Tav: 15

PANNELLO COSTITUITO DA PROFILI METAL-
LICI E LAMELLE IN CORTEN.

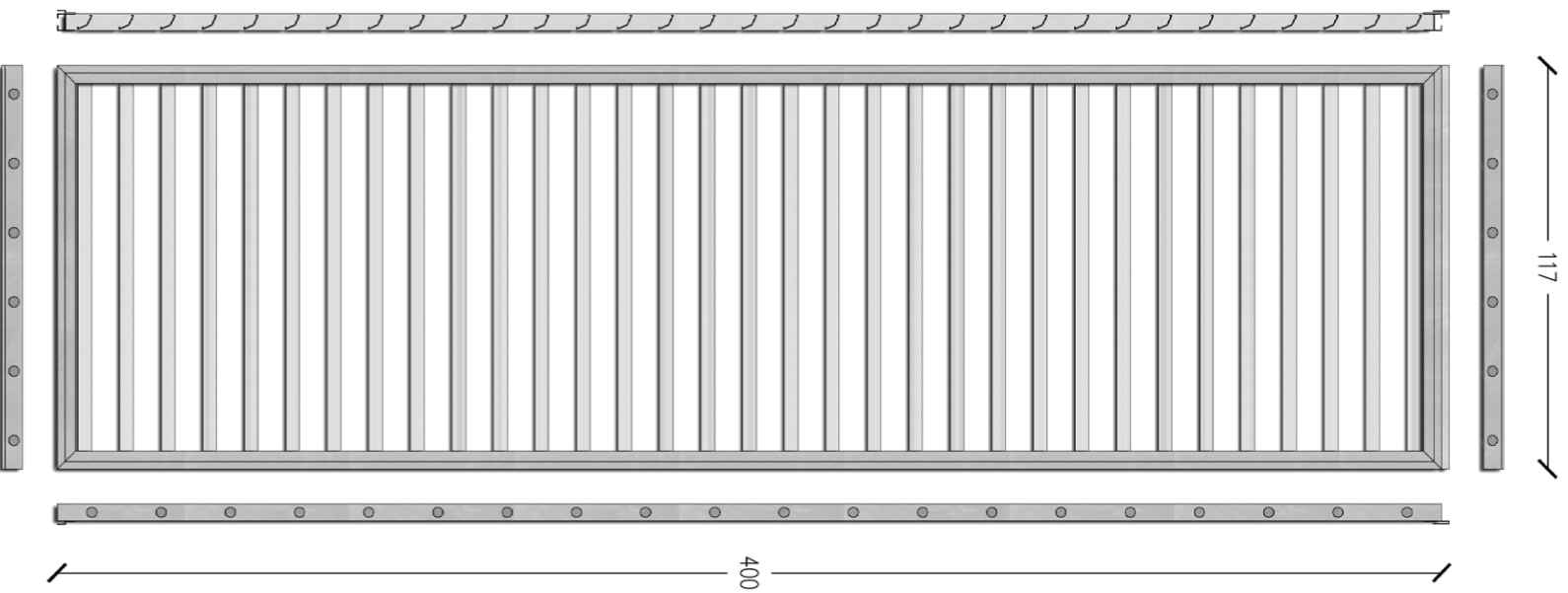


**Pannello flessibile,
riempimento in lamelle.**

Scala di disegno: 1:20
Scala di stampa: Adatt.

Tav: 16

PANNELLO COSTITUITO DA PROFILI METALLICI E LAMELLE IN ALLUMINIO.

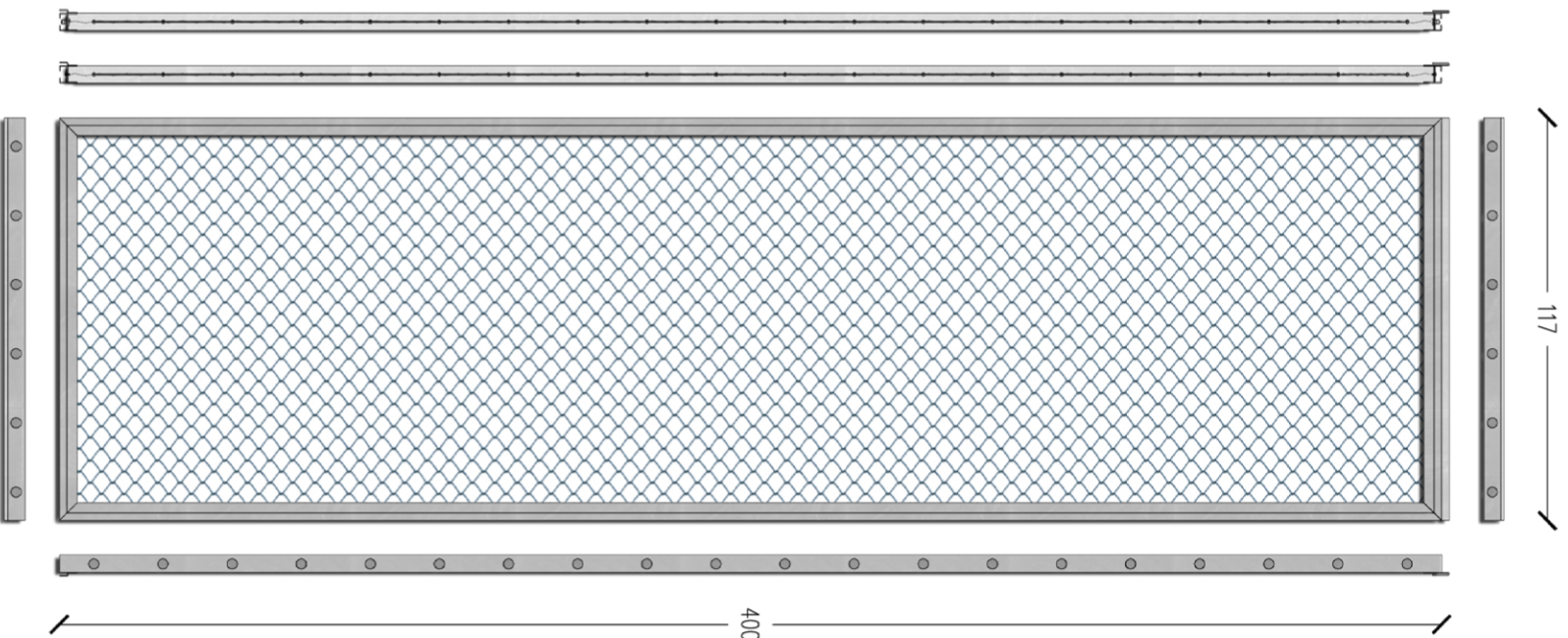


Pannello flessibile,
riempimento in rete.

Scala di disegno: 1:20
Scala di stampa: Adatt.

Tav: 17

PANNELLO COSTITUITO DA PROFILI METAL-
LICI E RETE METALLICA ZINCATATA.

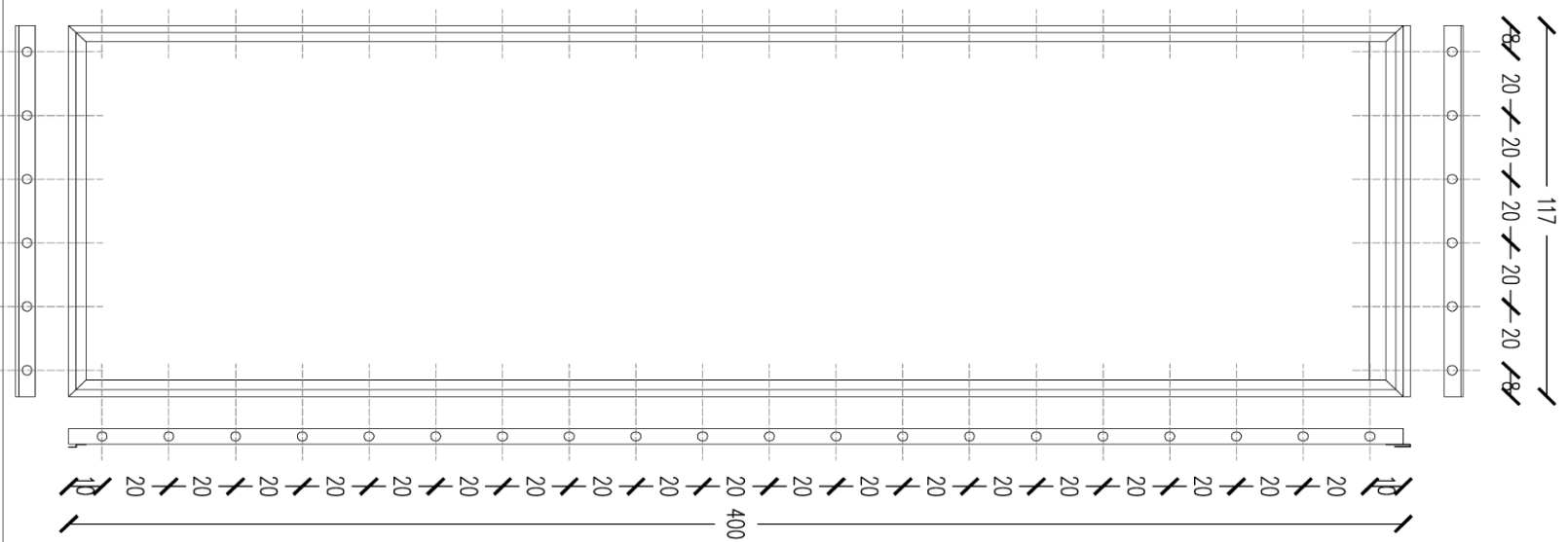


**Pannello flessibile,
profili metallici.**

Scala di disegno: 1:20
Scala di stampa: Adatt.

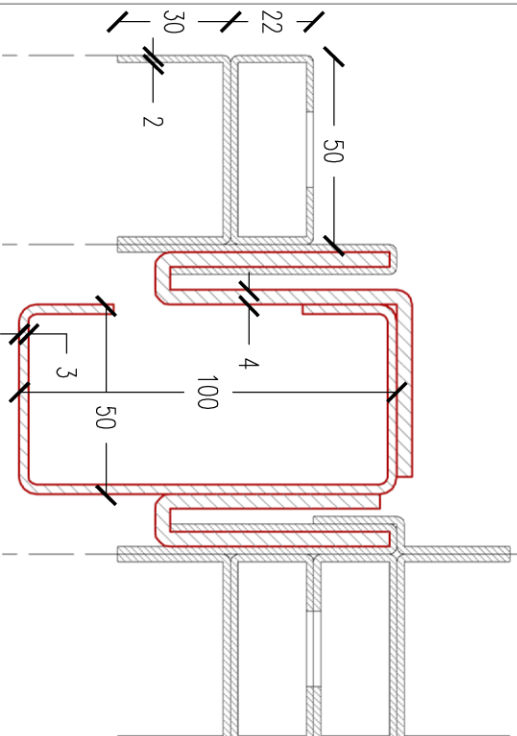
Tav: 18

SCHEMA DEL TELAIO STRUTTURALE DEL PANNELLO CON L'INTERASSE FRA I BUCI CHE SERVIRANNO AL FISSAGGIO DEI DIFFERENTI RIPIPIAMENTI. IL TELAIO È COMPOSTO DA UN PROFILO TUBOLARE RETTANGOLARE CON SALDATO UN PROFILO AD U. IL TUTTO È VISIBILE ALLA PAGINA SEGUENTE.



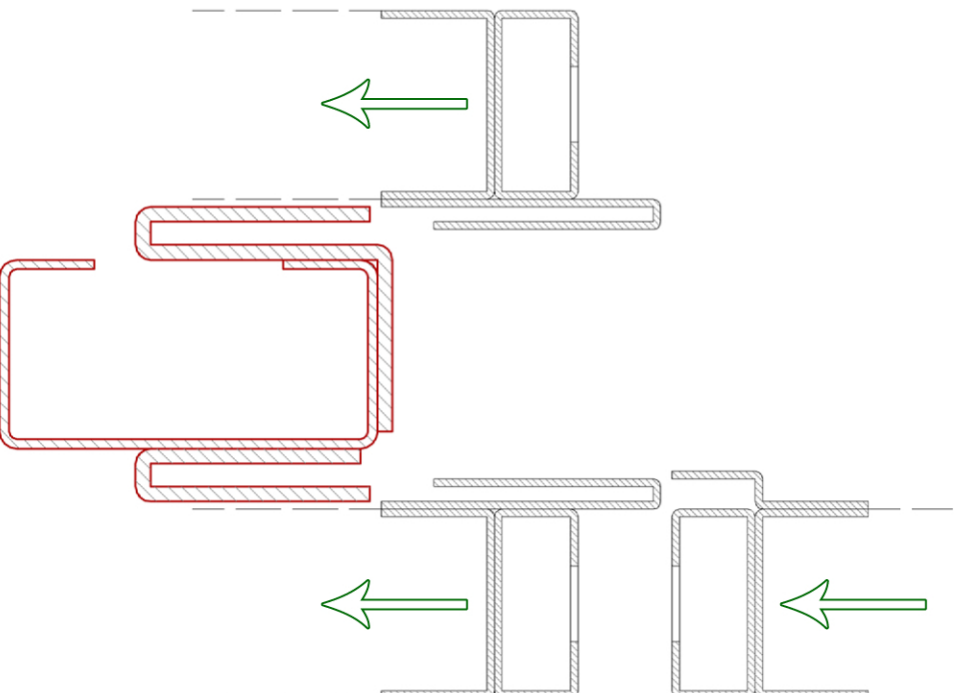
**Pannello flessibile,
particolare dell'aggancio** **Scala di disegno: 1:5**
Scala di stampa: Adatt.

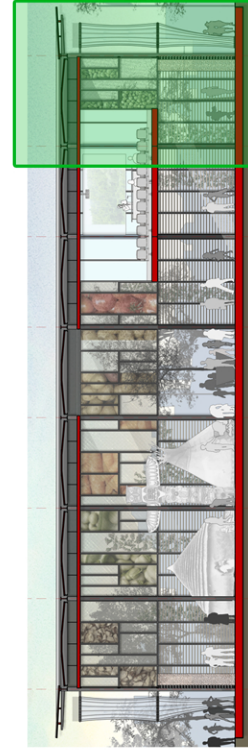
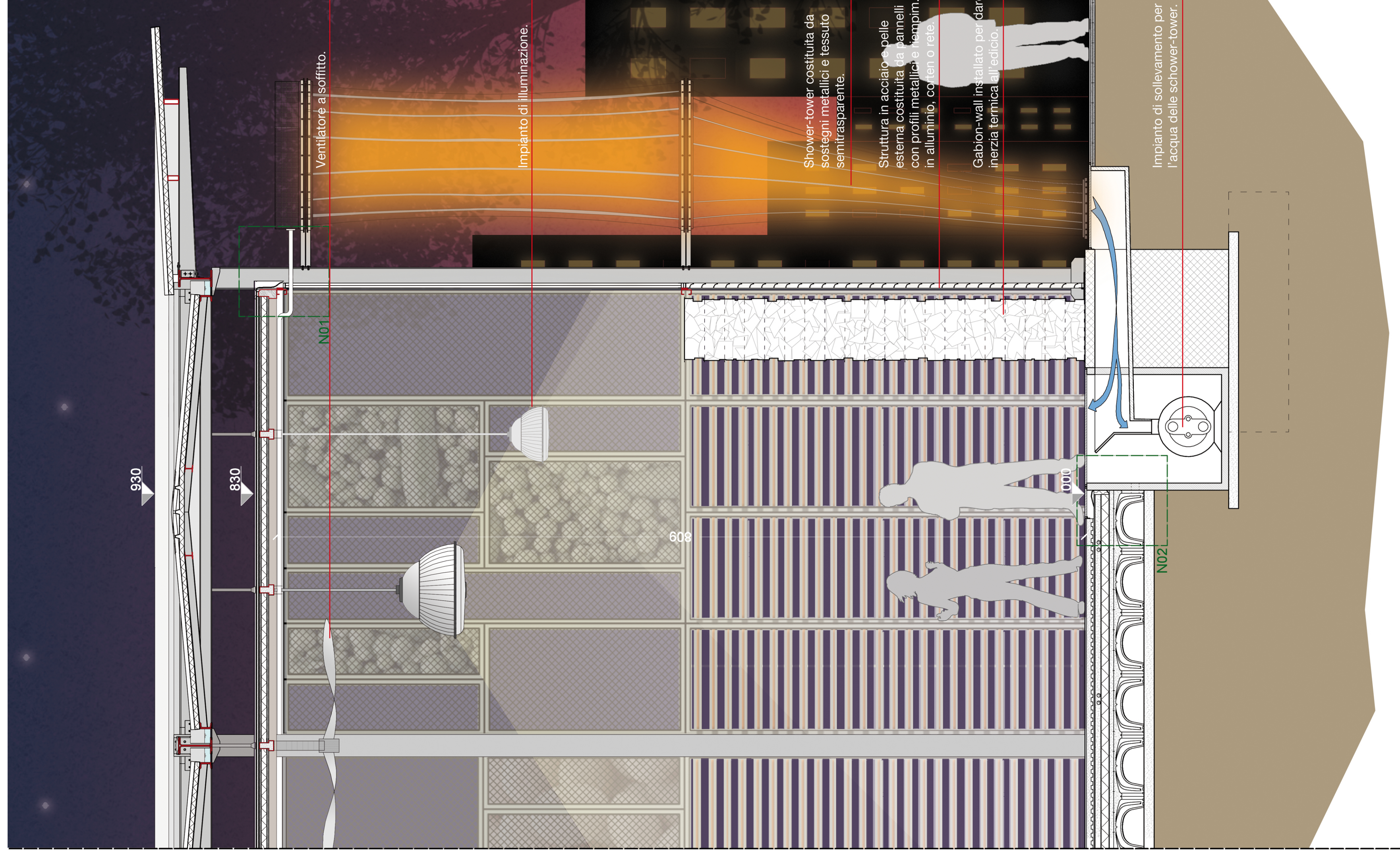
Tav: 19



SCHEMA DELL'AGGANCO FRA I PANNELLI E LA STRUTTURA PRIMARIA. TUTTI I PROFILI VERRANNO SALDATI FRA DI LORO, OVE NECESSARIO, (SENZA L'AUSILIO DI BULLONI) PER UNA MAGGIOR PRECISIONE E PER POTER OPERARE IN LABORATORIO CON MAGGIOR COMODITÀ.

PROCESSO DI FISSAGGIO DEI PANNELLI TRAMITE APPOSITI PROFILI METALLICI SAGOMATI.





1. Chiusura orizzontale superiore

- _Guaina impermeabilizzante (sp. 0,50 cm)
- _Pannello in OSB (sp. 2,00 cm)
- _Termoriflettente tipo "Actis" (sp. 0,70 cm)
- _Pannello sandwich abete-poliuretano-abete (sp. 10,00 cm)

2. Scossalina metallica

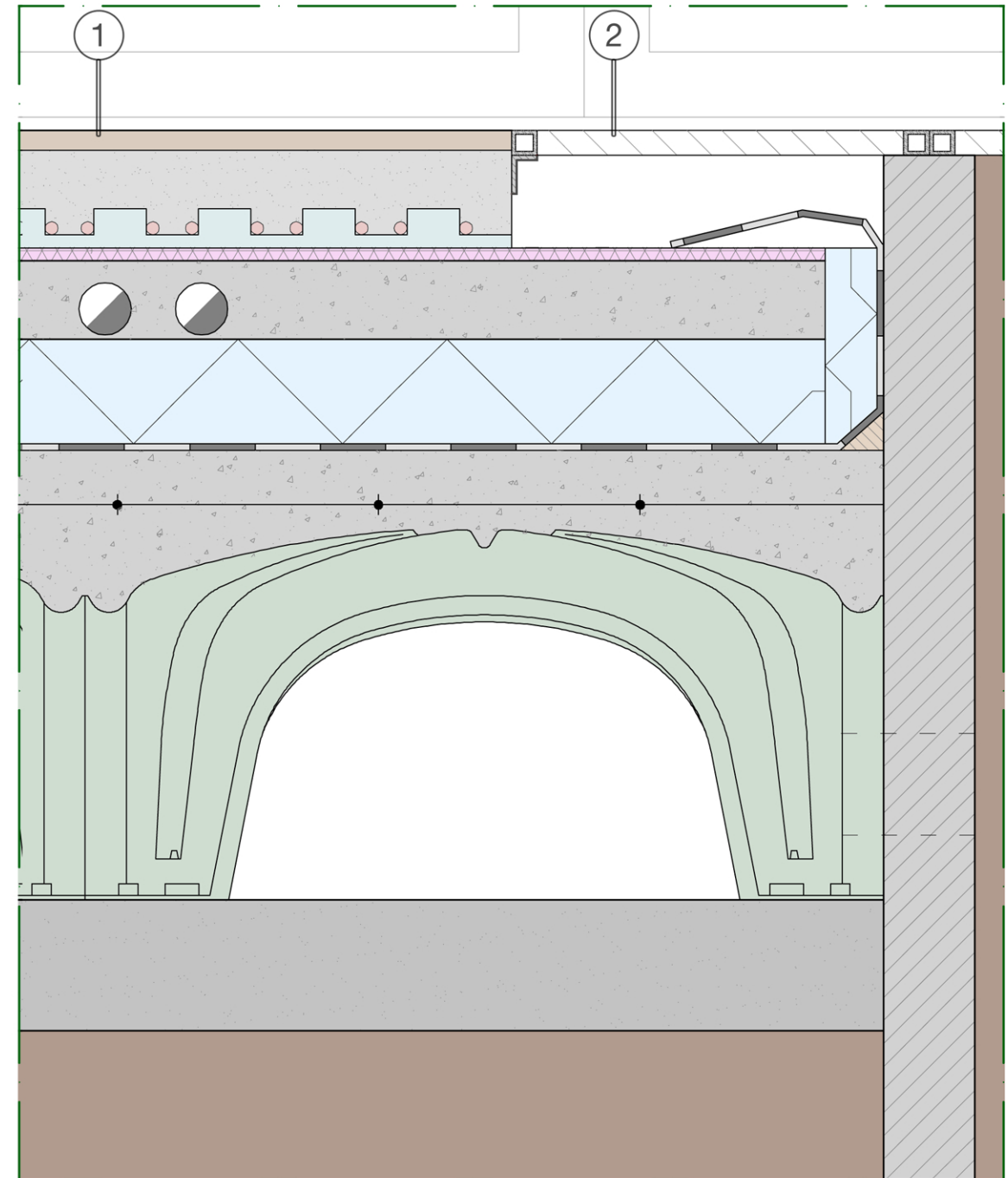
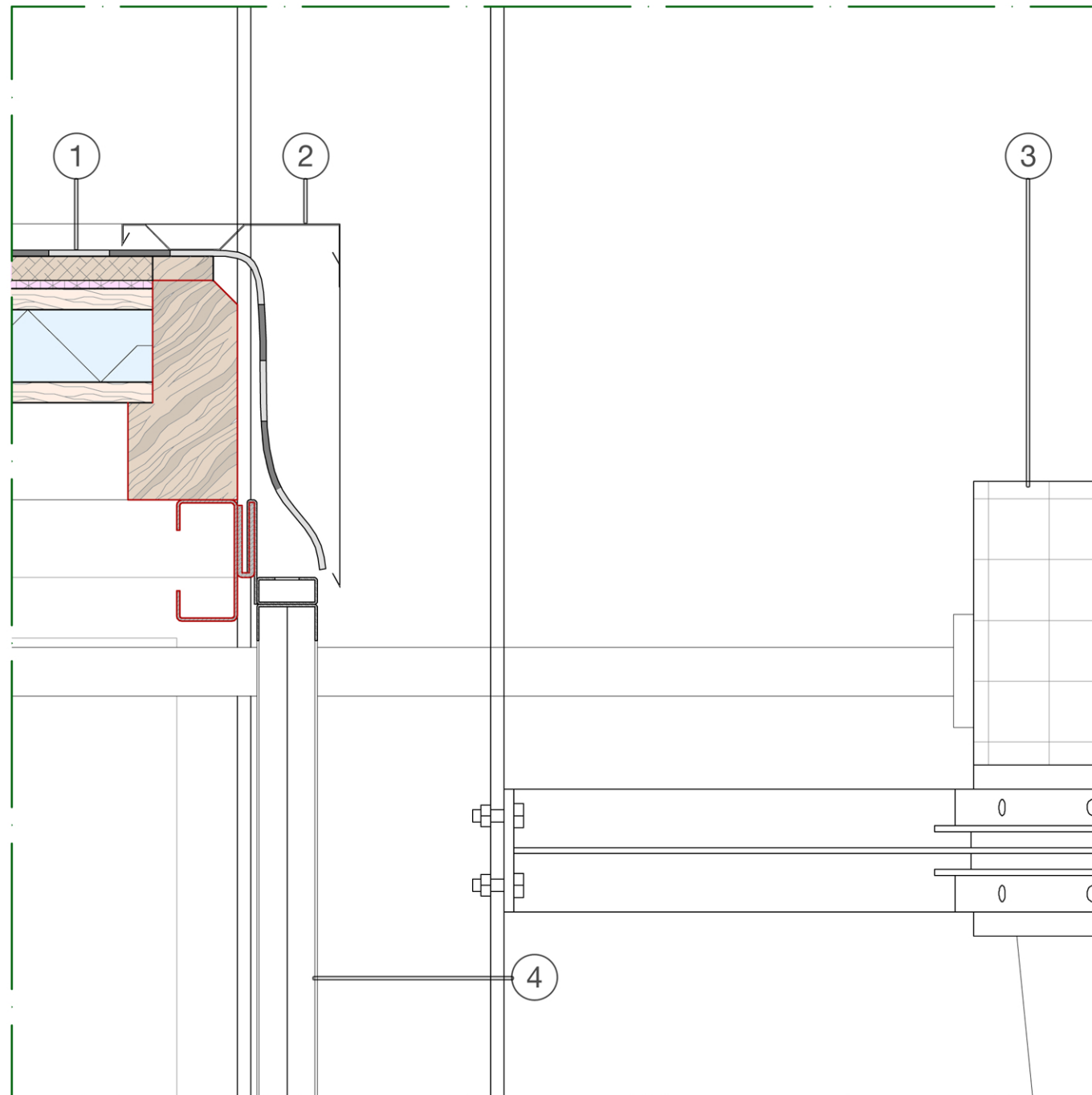
3. Shower-tower

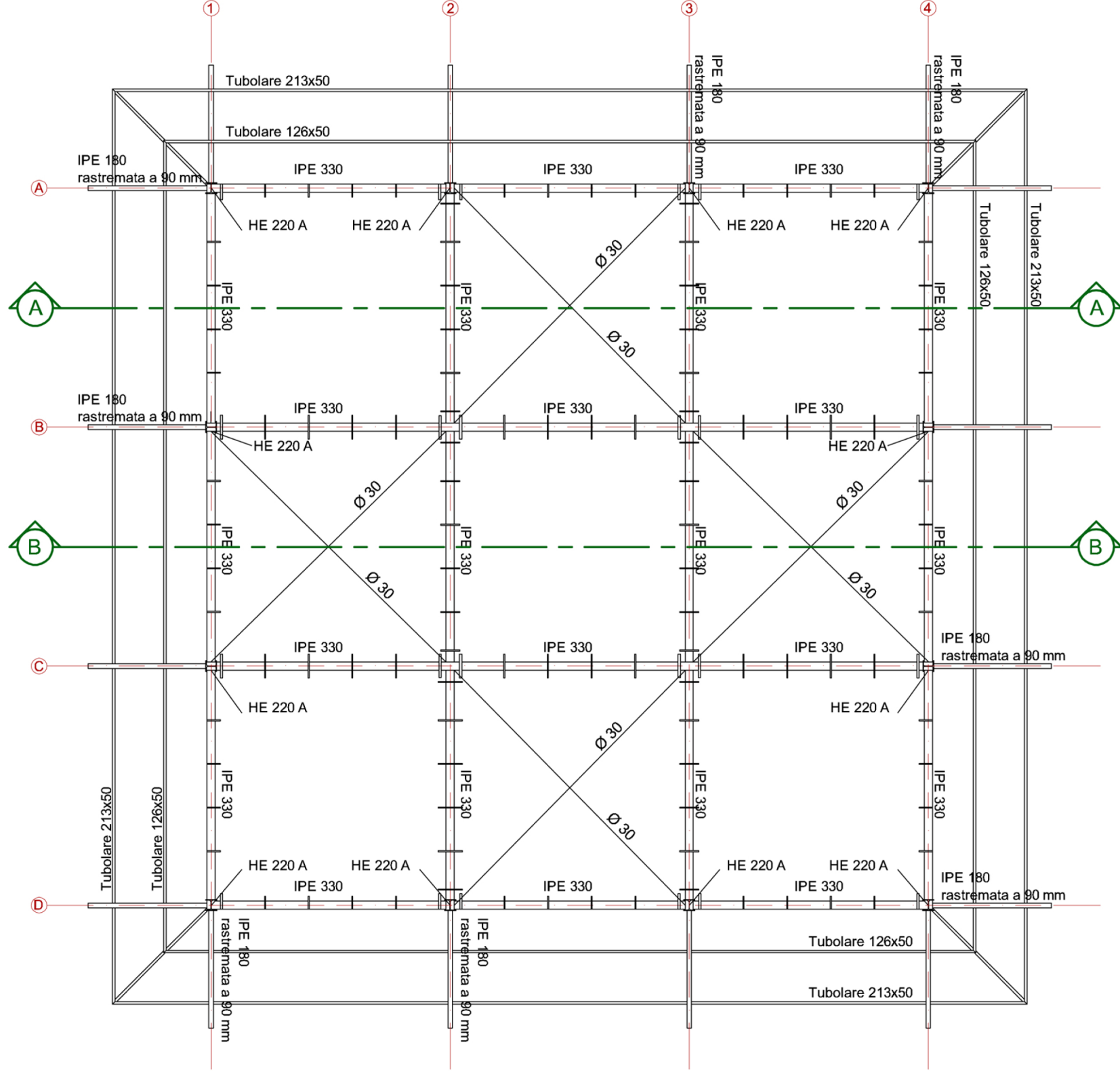
4. Pannello costituito da profili metallici e rete in acciaio zincato

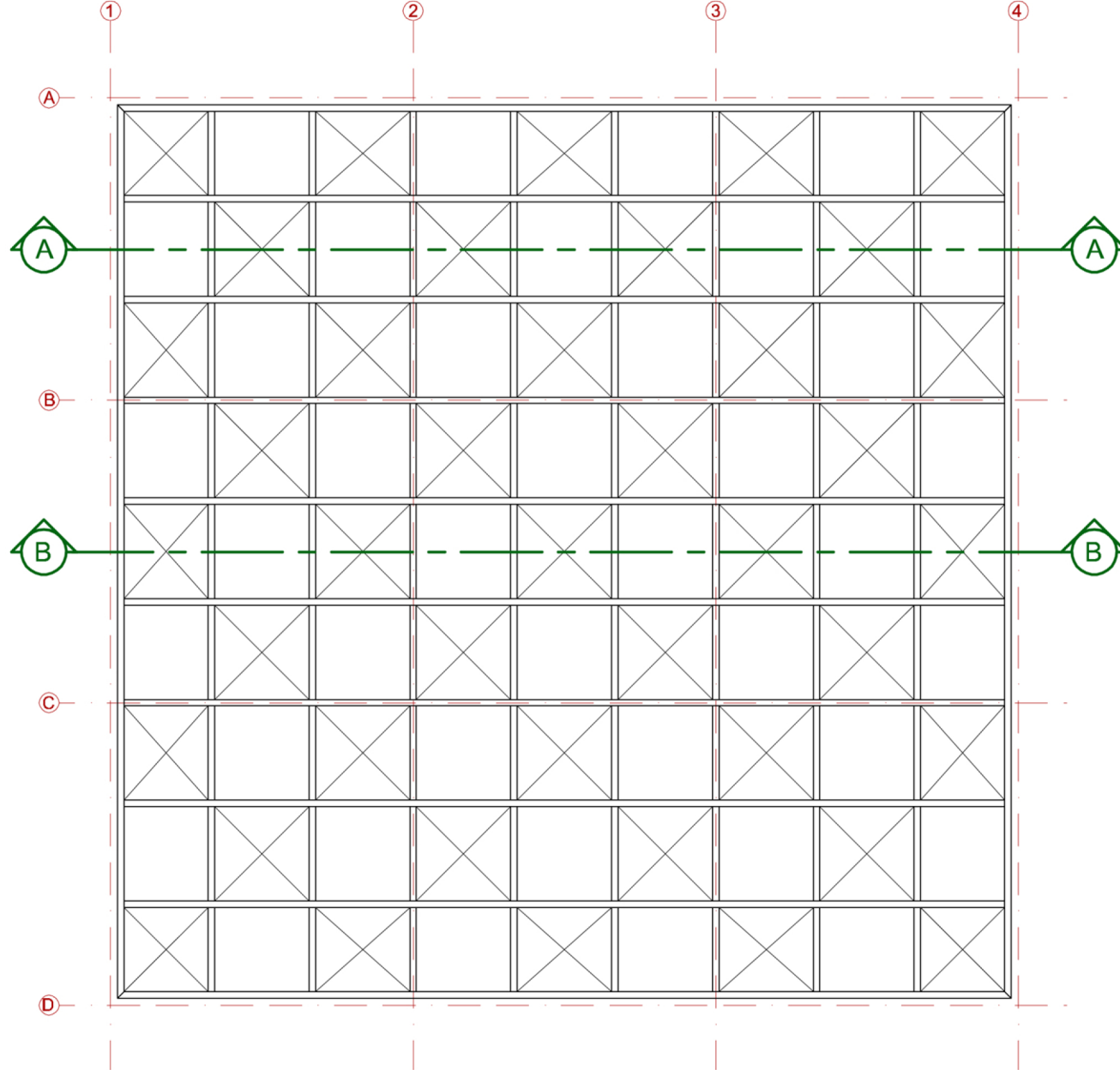
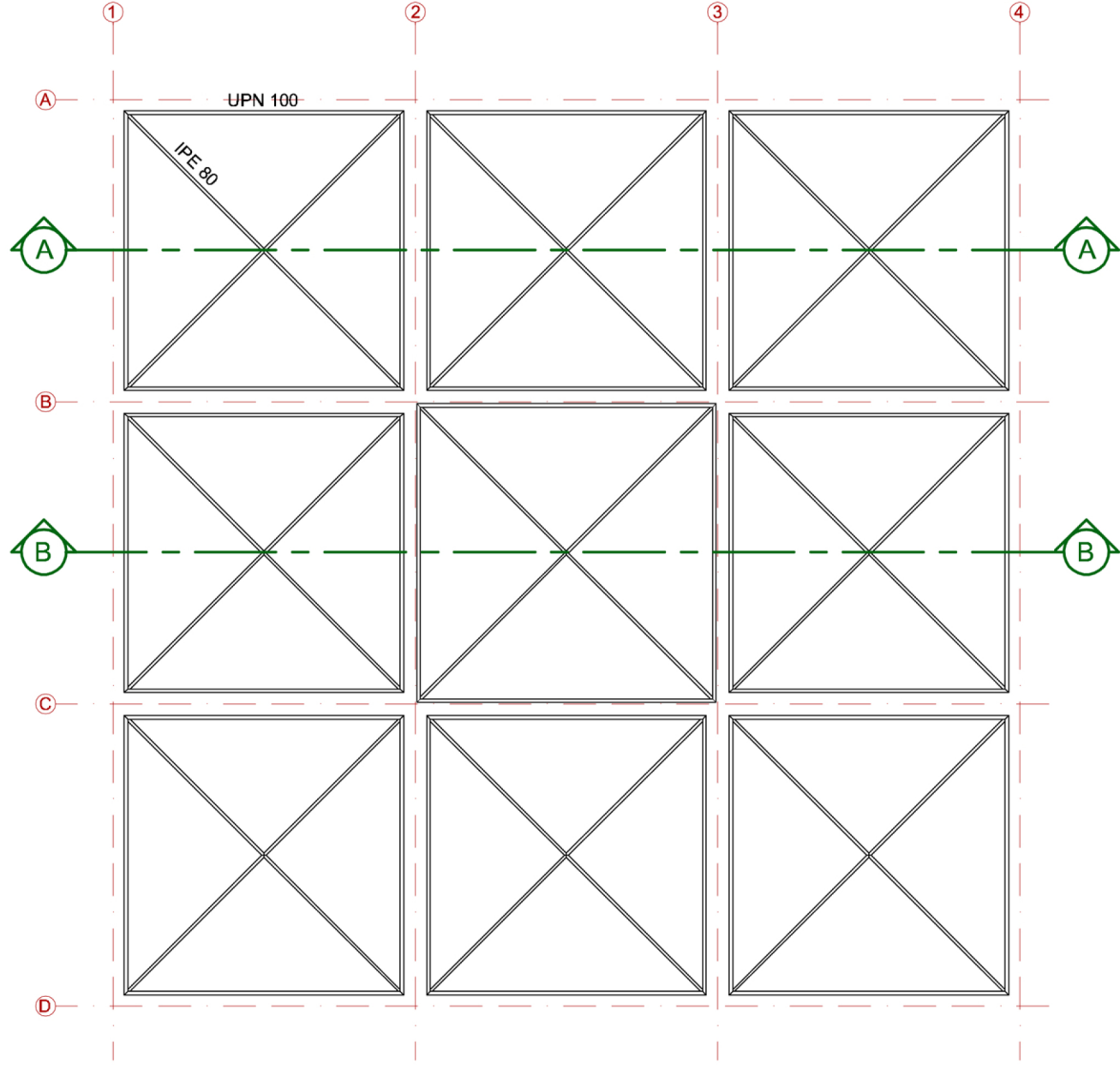
1. Chiusura orizzontale inferiore

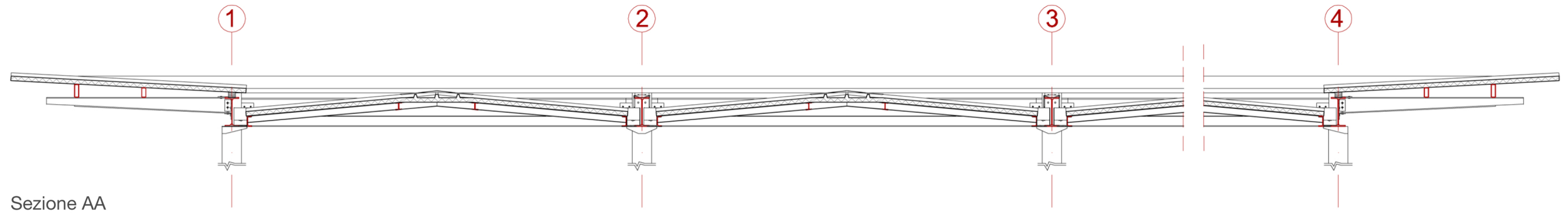
- _Pavimentazione in listoni di legno (sp. 1,50cm)
- _Sistema di riscaldamento radiativo a pavimento costituito da pannello isolante inferiore e getto di completamento (sp. 7,50 cm)
- _Strato termoriflettente (sp. 0,70 cm)
- _Massetto impiantistico in cls (sp. 6,00 cm)
- _Pannello in poliuretano (sp. 8,00 cm)
- _Getto in cls con casseratura a perdere tipo Igloo
- _Getto in magrone

2. Chiusino metallico rimovibile, tolto il quale verrà posata la chiusura verticale in fase di riconversione.

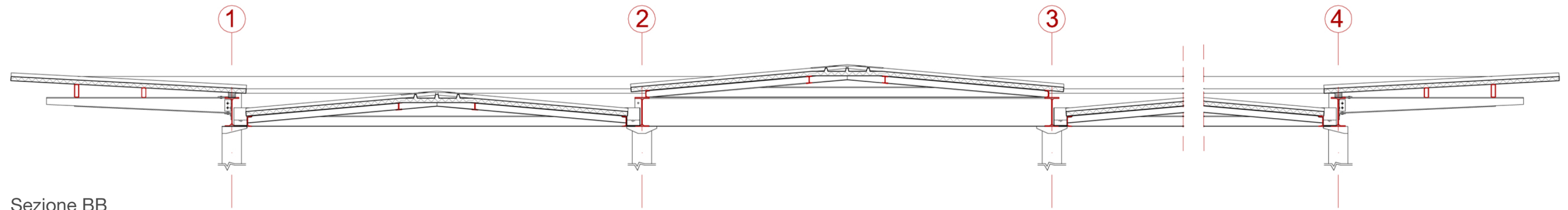






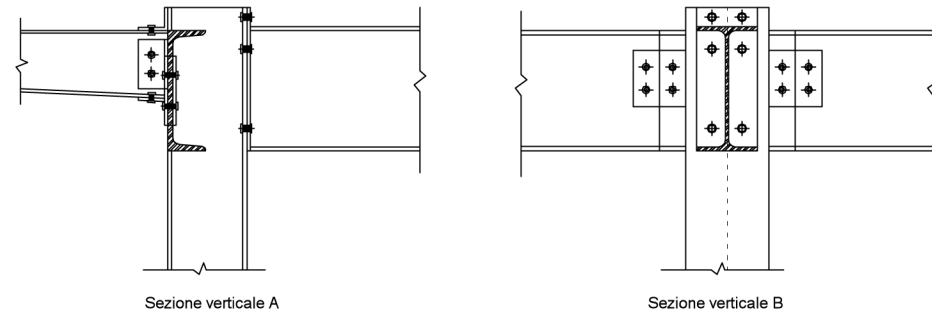
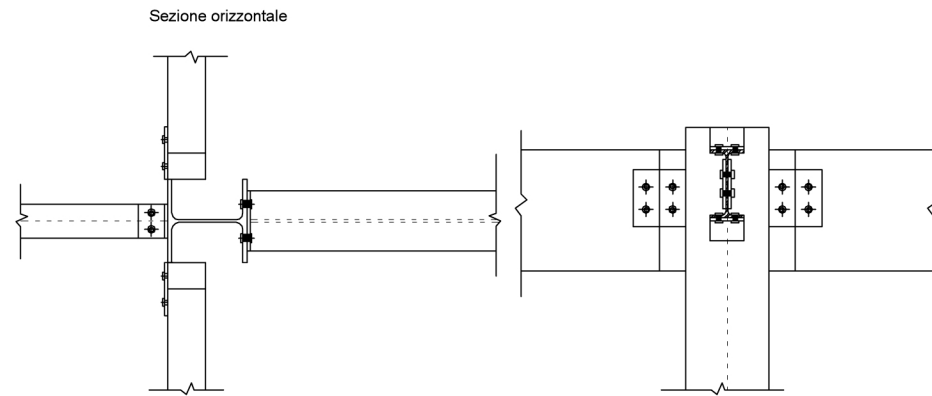


Sezione AA

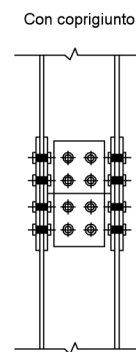


Sezione BB

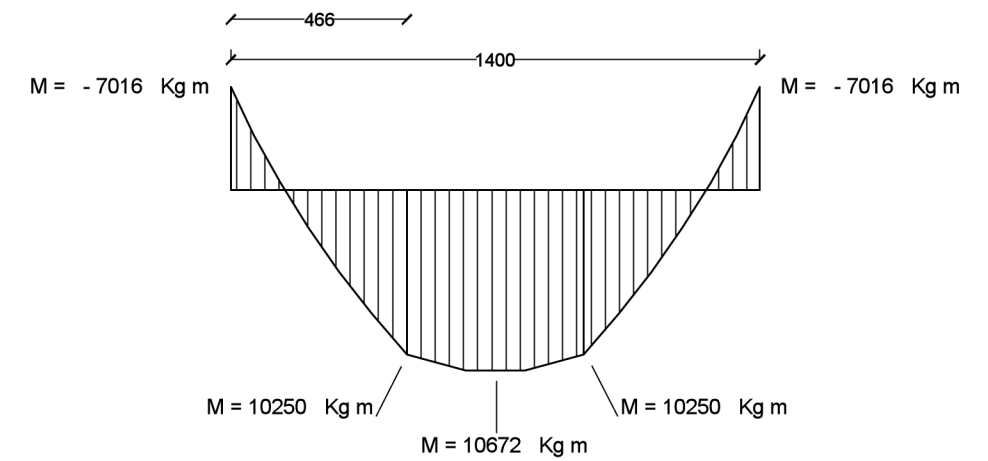
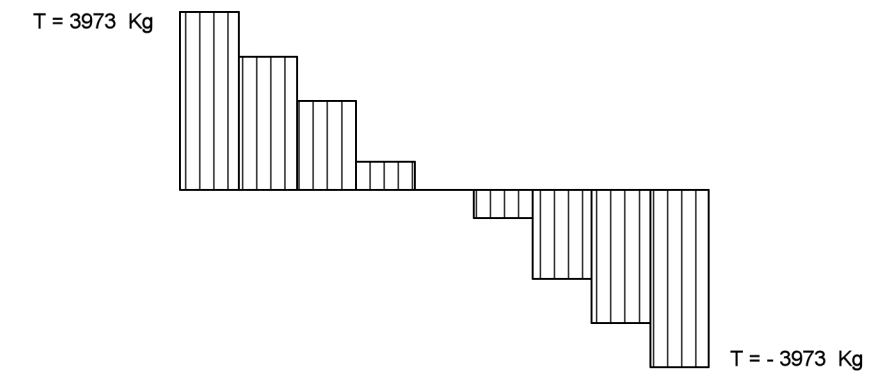
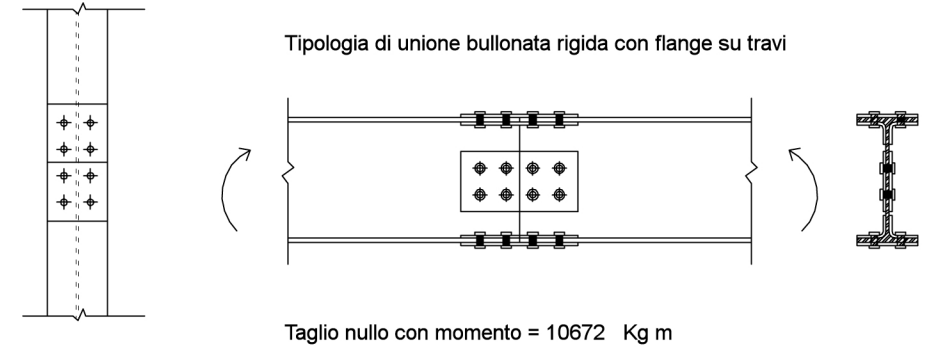
U3, tipologia di unione bullonata rigida con flange su travi e pilastro continuo



U4, unione bullonata rigida pilastro-pilastro



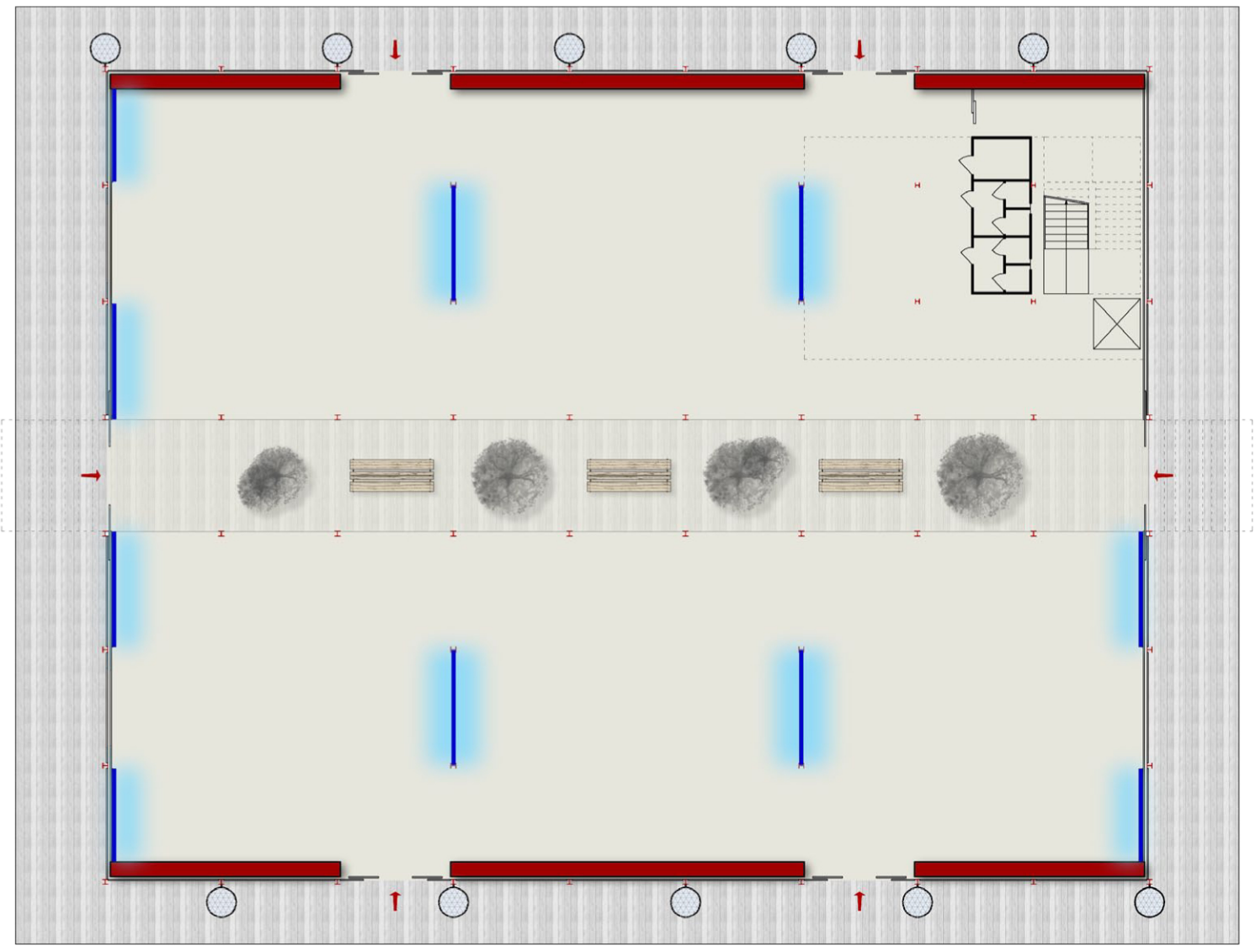
U2, unione bullonata trave-trave (luce di ciascuna trave di 7m)



Schema rappresentante
i pannelli radianti in blu.

Scala di disegno: 1:100
Scala di stampa: Adatt.

Tav: 25

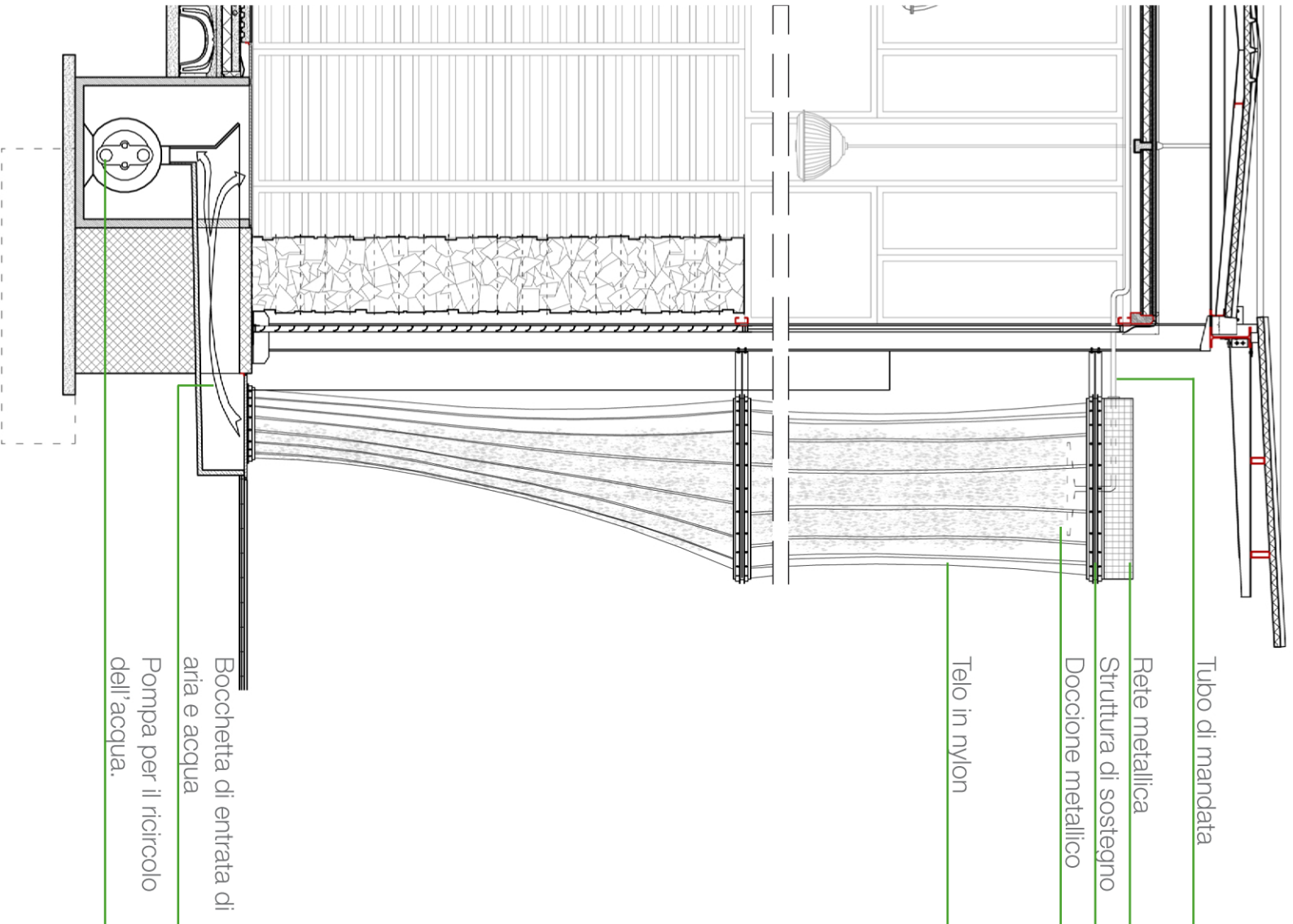


Sezione shower-tower.

Scala di disegno: 1:20

Tav: 26

Scala di stampa: 1:50



Schema antincendio,
vie di fuga ed estintori.

Scala di disegno: 1:200
Scala di stampa: Adatt.

Tav: 27

