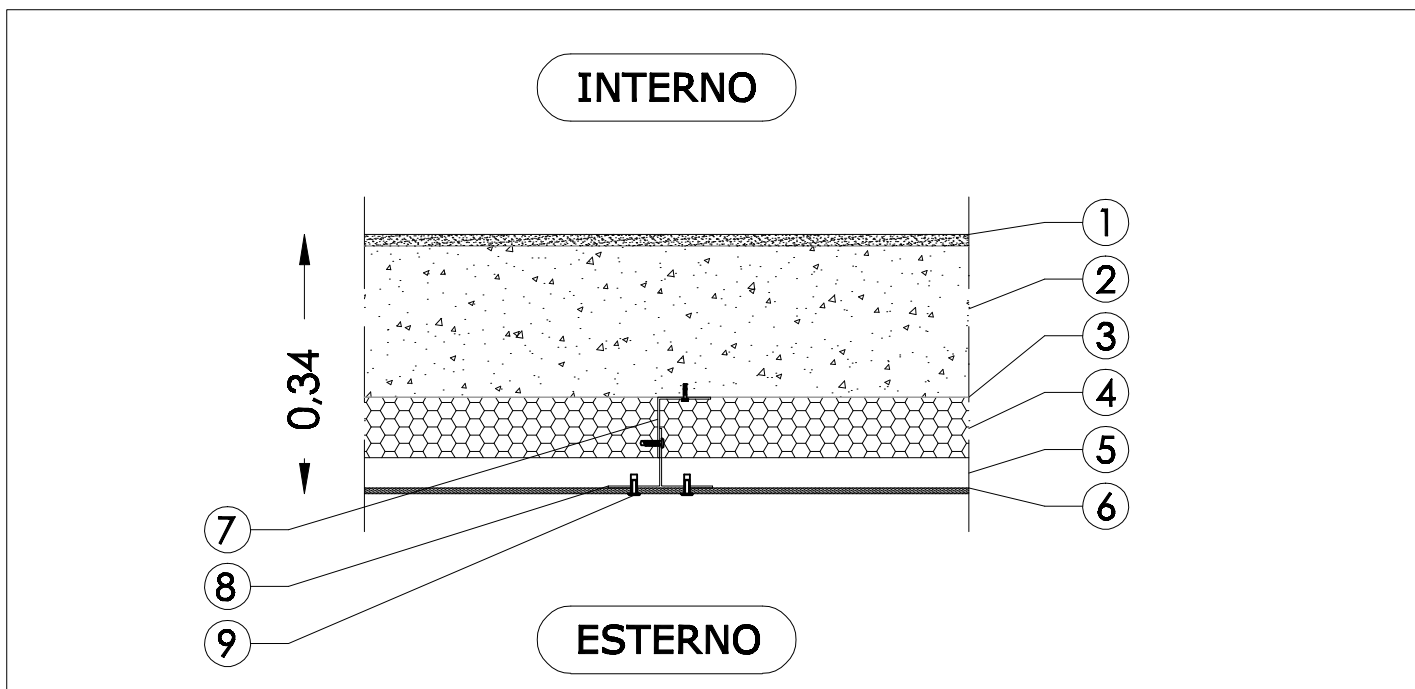


CHIUSURE VERTICALI

C.V.2 PARETE ESTERNA PIANO TERRA 1

scala 1:10



DESCRIZIONE SINTETICA DELLE PARTI DELL'ELEMENTO TECNICO

- ① Intonaco civile per interni sp. 1,5 cm
- ② Pannello prefabbricato in cls sp. 20 cm
- ③ Strato di collante per cappotto
- ④ Pannello in polistirene espando sinterizzato con grafite sp. 8 cm
- ⑤ Intercapedine d'aria ventilata sp. 4 cm
- ⑥ Pannello in laminato per esterni sp. 8 mm
- ⑦ Profilato metallico a L sp. 2,5 mm
- ⑧ Profilato metallico a T sp. 2,5 mm
- ⑨ Rivetto di giunzione pannello/sottostruttura

CARATTERISTICHE DELL'ELEMENTO TECNICO

TRASMITTANZA

$$U = 0,331 \text{ W/mqK}$$

POTERE FONOASSORBENTE

$$R_w = 56 \text{ dB}$$

4.1.4 Tecnologie costruttive

45 C.V.2 Parete esterna piano terra 1

Scala 1:10