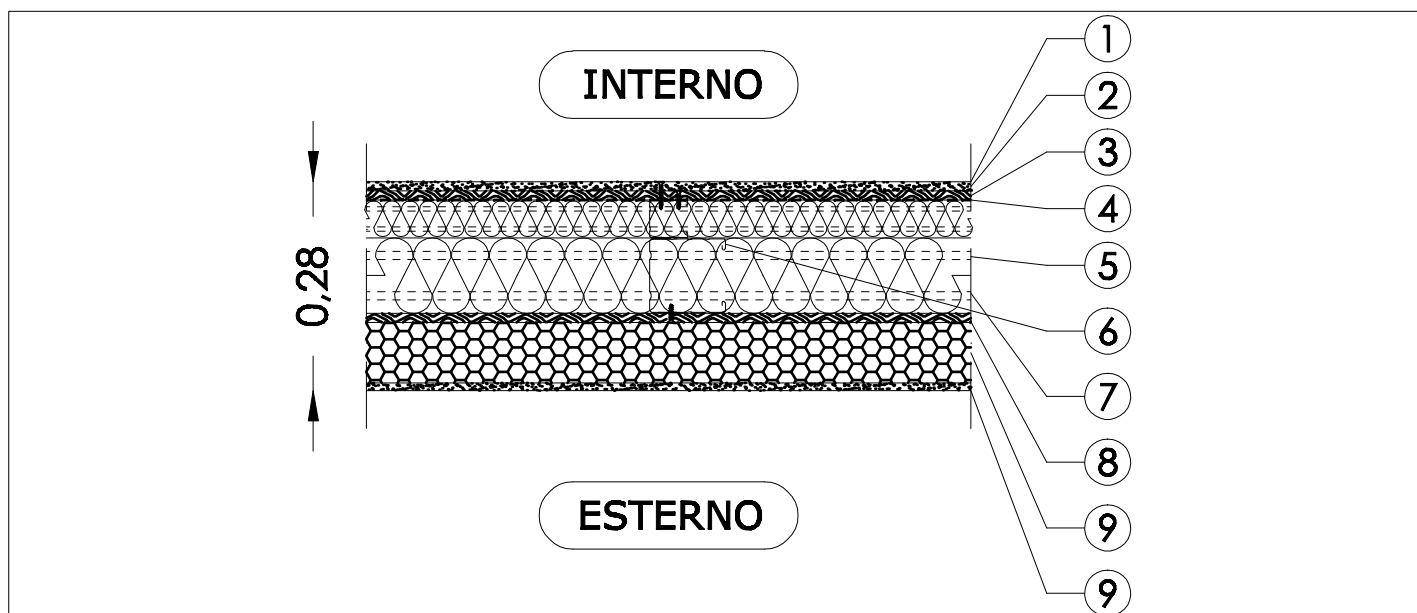


# CHIUSURE VERTICALI

## C.V.4 PARETE ESTERNA NUOVA PIANO COPERTURA scala 1:10



### DESCRIZIONE SINTETICA DELLE PARTI DELL'ELEMENTO TECNICO

- ① Rasatura per interno
- ② Rivestimento in cartongesso sp. 1,2 cm
- ③ Pannello OSB sp. 1,2 cm
- ④ Barriera al vapore
- ⑤ Isolante in lana minerale WLG 040 sp. 10+5 cm
- ⑥ Montante doppio in acciaio Zn C 50/100/50 + C50/50/50, sp. 0,6 mm
- ⑦ Guida doppia in acciaio zincato U 40/100/40 + 40/50/40, sp. 0,8/0,6 mm
- ⑧ Pannello OSB sp. 1,2 cm
- ⑨ Pannello isolante in EPS con grafite sp. 8 cm
- ⑩ Intonaco di cemento per esterno

### CARATTERISTICHE DELL'ELEMENTO TECNICO

#### TRASMITTANZA

$U = 0,149 \text{ W/m}^2\text{K}$

#### POTERE FONOASSORBENTE

$R'_w = 51 \text{ dB}$

#### 4.1.4 Tecnologie costruttive

**47** C.V.4 Parete esterna nuova piano copertura

**Scala 1:10**