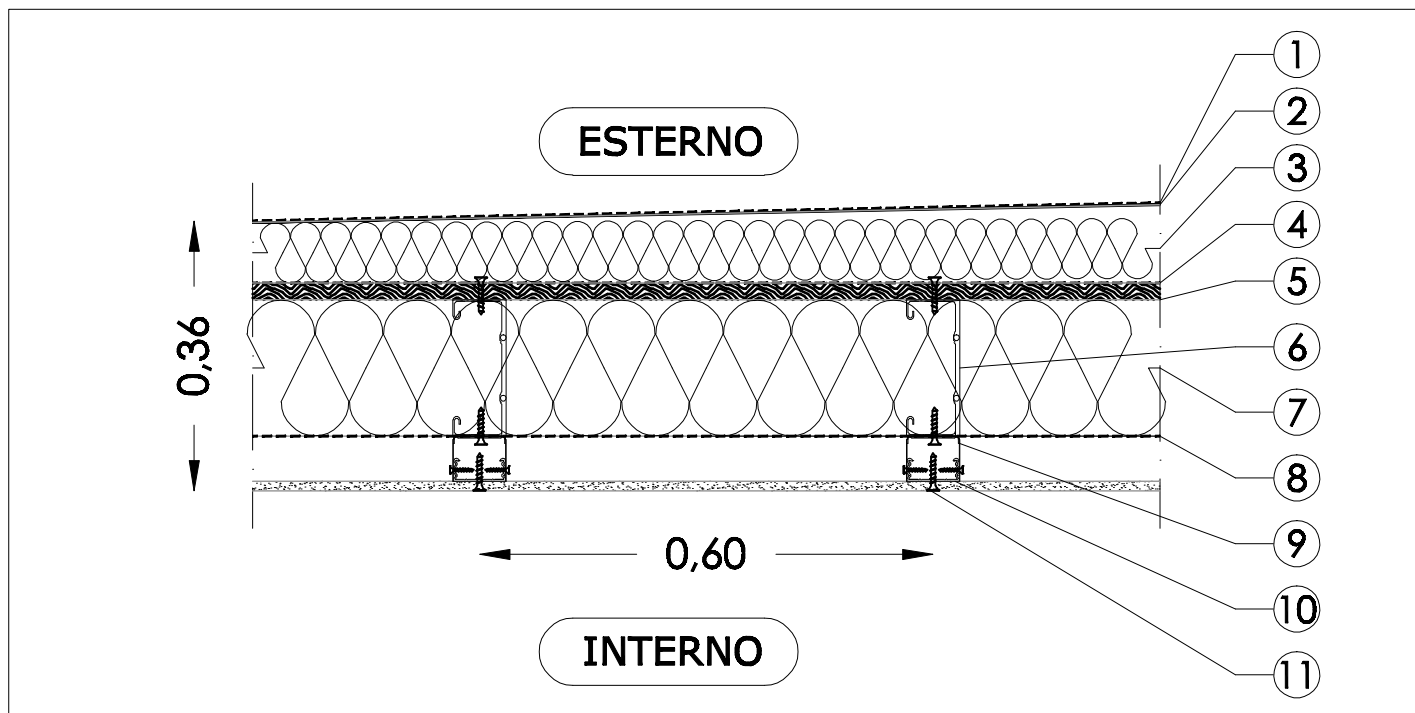


CHIUSURE ORIZZONTALI

C.0.3 COPERTURA NUOVA

scala 1:10



DESCRIZIONE SINTETICA DELLE PARTI DELL'ELEMENTO TECNICO

- ① Membrana resistente ai raggi UV
- ② TNT in plastica
- ③ Pannello isolante in fibra di vetro speciale 8-30 cm, pendenza 2%
- ④ Tenuta all'acqua in bitume
- ⑤ Pannello OSB sp. 2,2 cm
- ⑥ Supporto in acciaio zincato U 180/70/0,8 mm
- ⑦ Isolante in lana minerale sp. 18 cm
- ⑧ Barriera al vapore
- ⑨ Sottostruttura in metallo CD 60/27 mm
- ⑩ Gancio metallico 40 mm
- ⑪ Pannello in gessofibra tipo FERMACELL sp. 1,25 cm

CARATTERISTICHE DELL'ELEMENTO TECNICO

TRASMITTANZA

$U = 0,141 \text{ W/m}^2\text{K}$

ISOLAMENTO AL CALPESTIO

$L_n = 84 \text{ dB}$

$DL_w = 10,4 \text{ dB}$

4.1.4 Tecnologie costruttive

51 C.0.3 Copertura nuova

Scala 1:10