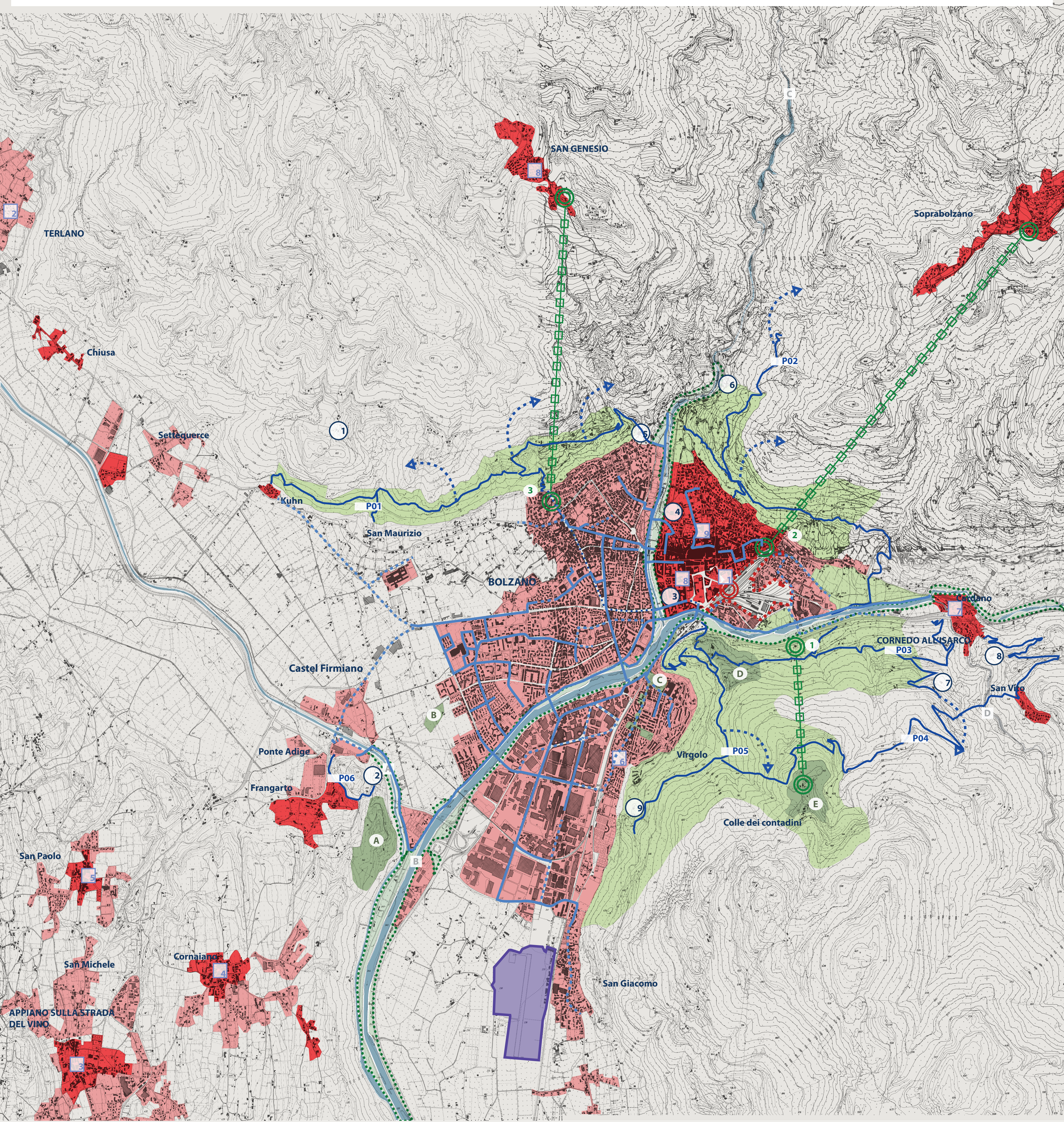


SCALA TERRITORIALE : scala 1:20.0000

- Tavola T.01 _ Inquadramento generale
- Tavola T.02 _ Sistema delle infrastrutture
- Tavola T.03 _ Sistema insediativo e manufatti storico-architettonici**
- Tavola T.04 _ Sistema paesistico ambientale e reti ecologiche



LEGENDA

- | | | | | | |
|--|--|---|---|---|--|
| <p>Idrografia</p> <p>A) ADIGE _ fiume
B) ISARCO _ fiume
C) TALVERA _ torrente
D) CARDANO _ torrente</p> <p>Funivia</p> <p>1) funivia DEL COLLE
2) funivia RENON
3) funivia SAN GENESIO</p> <p>Stazioni di arrivo e partenza funivia</p> | <p>Area ferroviaria</p> <p>area interessata dal progetto ARBO</p> <p>Stazioni ferroviarie</p> <p>stazione di BOLZANO</p> <p>Aeroporto</p> <p>ABD Airpot Bolzano Dolomiti</p> <p>Centri storici e nuclei di antica formazione</p> | <p>Aree urbanizzate</p> <p>Parchi</p> <p>A) parco di CASTEL FIRMIANO
B) parco con LAGO BALNEABILE
C) parco OLTREISARCO
D) parco del VIRGOLO
E) parco del COLLE</p> <p>Parco delle RIVE</p> <p>Aree ricreative ad uso pubblico</p> | <p>Piste ciclabili esistenti</p> <p>Piste ciclabili in progetto</p> <p>Passeggiate principali</p> <p>P01 passeggiata GUNCINA
P02 passeggiata S. OSVALDO
P03 passeggiata CORNEDO
P04 passeggiata VIA MASO-CAMPEGNO-CORNEDO
P05 passeggiata FLAVON
P06 passeggiata CASTELBELLO</p> | <p>Collegamenti con le aree d'interesse paesistico</p> <p>SAN MAURIZIO
SAN GENESIO
ALPI SARENTINE
SOPRABOLZANO
MONTETONDO
COL DI VILLA</p> <p>Edifici religiosi</p> <p>1) Duomo _ BOLZANO
2) S. Maria Assunta _ TERLANO
3) Chiesa Parrocchiale della Conversione _ APPIANO
4) Parrocchia di _ CORNAIANO
5) Duomo di Campagna _ S. PAOLO</p> | <p>6) Parrocchia di Cardano _ VIRGOLO
7) Parrocchia di _ CORNEDO ALL'ISARCO
8) Convento dei Cappuccini _ BOLZANO
9) Convento dei Francescani _ BOLZANO</p> <p>Castelli</p> <p>1) castel SCHOLOSS
2) CASTELBELLO
3) castel FIRMIANO
4) castel MARECCIO
5) castello RAFENSTEIN</p> <p>6) castel RONCOLO
7) castel SSARENTINO
8) castel TAUPERS
9) castel FLAVON</p> |
|--|--|---|---|---|--|